

KUULUTUS

Turvallisuus- ja kemikaalivirasto (Tukes) kuuluttaa kaivoslain (10.6.2011/621) 40 §:n nojalla

Malminetsintälupahakemuksen

Hakija: Maa-Pekka Oy
Alueen nimi: Lotja
Lupatunnus: ML2012:0163
Alueen sijainti ja koko: Pudasjärvi ja Taivalkoski, 120,44 ha

Kuvaus hakemuksen mukaisesta toiminnasta

Tehtyjen selvitysten perusteella, yhtiö on suunnitellut malminetsintäalueelle tutkimusohjelman joka käsittää mm. moreeninäytteenottoa, geokemiallisia tutkimuksia ja kairauksia.

Alue sijaitsee liitekartan osoittamalla paikalla, Pudasjärven kaupungin ja Taivalkosken kunnan alueilla. Hakemusalue koostuu useasta pienestä alueesta.

Mielipiteet ja muistutukset

Mielipiteet ja muistutukset hakemuksesta voi lähettää 15.8.2014 mennessä lupatunnus mainiten Tukeisiin, osoitteeseen Valtakatu 2, 96100 Rovaniemi, tai sähköisesti doc- tai rtf-tiedostona osoitteeseen kaivosasiat@tukes.fi

Hakemuksen nähtävilläolo

Hakemusasiakirjat ovat nähtävänä Pudasjärven kaupungin virastotalossa (Varsitie 7, 93101 Pudasjärvi), Taivalkosken kunnan virastotalolla (Kirkkotie 6, 93401 Taivalkoski), Tukesin kirjaamossa (Opastinsilta 12 B, Helsinki) ja Tukesin Rovaniemen toimipaikassa (Valtakatu 2, Rovaniemi), sekä Tukesin internet-sivuilla: www.tukes.fi/kaivosasiat

Lisätietoja Heikki Puhakka puh.050 428 5612 heikki.puhakka@tukes.fi tai kaivosasiat@tukes.fi

Kuulutettu 16.7.2014

Pidetään nähtävänä 15.8.2014 asti.

MALMINETSINTÄ- LUPAHAKEMUS

TUKES
27. 08. 2012
/ /



1. Tiedot hakijasta ja tämän edellytyksistä haettavaan toimintaan

1.1 Hakija MAA-PEKKA OY PL 433 90101 OULU 10	1.2 Yhteystiedot (osoite ja puhelinnumero) Käyntiosoite: Pintamontie 286 93290 Pintamo	1.3 Kotipaikka Oulu
1.4 Sähköposti -		1.5 Y-tunnus 0533229-0

- 1.6 Virkatodistus (liitteenä)
 1.7 Kaupparekisteriote (liitteenä)

1.8 Malminetsinnän rajoitus esitettyyn toimintaan - Kone työt ja miestyöt. Omalla yrityksellä - Tutkimus rakoi tus omalla yrityksellä	1.9 Henkilöstö ja sen asiantuntemus Maarakennus ala + labti m ym s
--	---

2. Alue, sen sijainti ja sen käyttöä mahdollisesti koskevat rajoitukset

2.1 Hakijan ehdotus nimeltä Lotja.	2.2 Tutkimusalueen kunta ja pinta-ala - Pudasjärvi KTS, liöte - Taivalkoski* 120,44 ha*	2.3 Kaavoitustilanne - Ei
--	--	-------------------------------------

* Kaivosviranomaisen lisäys

2.4 Luonnonsuojelualueet

- Ei

2.5 Kaivos- ja malmilainsäädännön rajoitteet

- Ei

2.6 Arvio alueella olevista kaivosmineraaleista ja mihin arvio perustuu

- Oma tutkimus (vuosia) + analyysit.
- Rauta (Fe)^m

* Kaivosviranomaisen lisäys

3. Malminetsintäalueeseen liittyvät asianosaiset ja heidän tiedot



3.1 Malminetsintäluvapahakemuksen käsittelyn nopeuttamiseksi, toimintaan ja alueeseen liittyvien maanomistajien osalta toimitetaan erilliset liitteet (Gis- ja Excel-tiedostot). Tiedostoista käy ilmi asianomaisen nimi, osoite, tilarekisterinumero, yksittäisen tilan rajat sekä pinta-ala.

Kts. kartta (Metsähallitus)

3.2 Muut kuin yksityiset asianosaiset (alueeseen liittyvät viranomaiset, elinkeinot ja yhteisöt)

-

4. Selvitys toimintaa koskevista suunnitelmista

4.1 Tutkimusalue ja kartoitus	4.2 Tutkimusvälineet (myös alustavasti)	4.3 Tutkimusmenetelmät
KTS kartta n. 7v.	-Kaivuri + taso- us Kaivuri. -Huoltoauto.	Mahdollinen poraus. Koe- erät ajetaan omalla soranotto- paikalle, jotta
4.4 Tutkimuskohde (Eriksen rajattu alue maanetsintäalueen sisällä)	4.5 Kaivannaisjätteen jätehuoltosuunnitelma (Kaivannaisjätteen jätehuoltosuunnitelma rajattu alueen toiminnalle)	
Kyllä-Varaus- alueilla.	Kaivannaisjätettä ei synny, koska maa-aines tasataan ja ennallistetaan metsämaak- si.	

5. Toiminnan ympäristö- ja muut vaikutukset

5.1 Vaikutukset ympäristön- ja luonnonsuojeluun	5.2 Vaikutukset maa- tai kallioperään

5.3 Vaikutukset vesistöihin tai pohjaveteen

Mielestämme ei koska olemme pohjan vesialueiden ulkopuolella.

5.4 Vaikutukset ilmiin

-ei asutusta.

6. Ilmoitus malminetsintäalueelle rakennettavista väliaikaisista rakennelmista



6.1 Hakija ei aio rakentaa malminetsintäalueelle väliaikaisia rakennelmia

6.2 Työstä vastaa

Pekka TILKANEN

6.3 Rakennelmien tiedot ja sijainti (ilmoittajaksi)

Rakennelmia ei tule, koska korpomotalli n 5 km päässä.

6.4 Käyttötarkoitus ja käytön kesto

—

7. Vakuus malminetsintäalupaa varten

7.1 Hakijan ehdotus vakuudeksi hakemuksessa esitetyille toiminnalle ja perustelut

- Vankka maarakennusalan kokemus ja vastuu työn jäljellä; Alue metsäaurattu jotta se ennallistetaan entistä "ehommaksi". Täten emme halua enää panostusta vaikkouden muodossa.

8. Kaivoslain edellyttämien liitteiden, aineistojen ja selvitysten tarkastuslista

- 8.1 Virkatodistus liitteenä
- 8.2 Kaupparekisteriote liitteenä
- 8.3 Sähköiset paikkatietotiedostot ja alueen sijaintia kuvaava ympäristökartta liitteenä (jpeg)
- 8.4 Kaivannasjätteen jätehuoltosuunnitelma liitteenä
- 8.5 Kaivannasjätehuoltosuunnitelma on tehty ympäristönsuojelulain nojalla
- 8.6 Selvitys kunnalta hakemuksen kohteena olevasta alueesta ja sen kaavoitustilanteesta, alueen käyttöä koskevista rajoituksista sekä niistä, joiden etua, oikeutta tai velvollisuutta asia saattaa koskea (asianosainen)
Ei kaavoituksia - metsämaa.

9. Malminetsintäluvan jälkitoimenpiteet

9.1 Selvitys jälkitoimenpiteistä malminetsintälupa-alueella toiminnan lopettamisen jälkeen

Ennallistetaan. Tiet huolehditaan kuin myös metsähallituksen toiveettokentän.

10. Lisätietoja

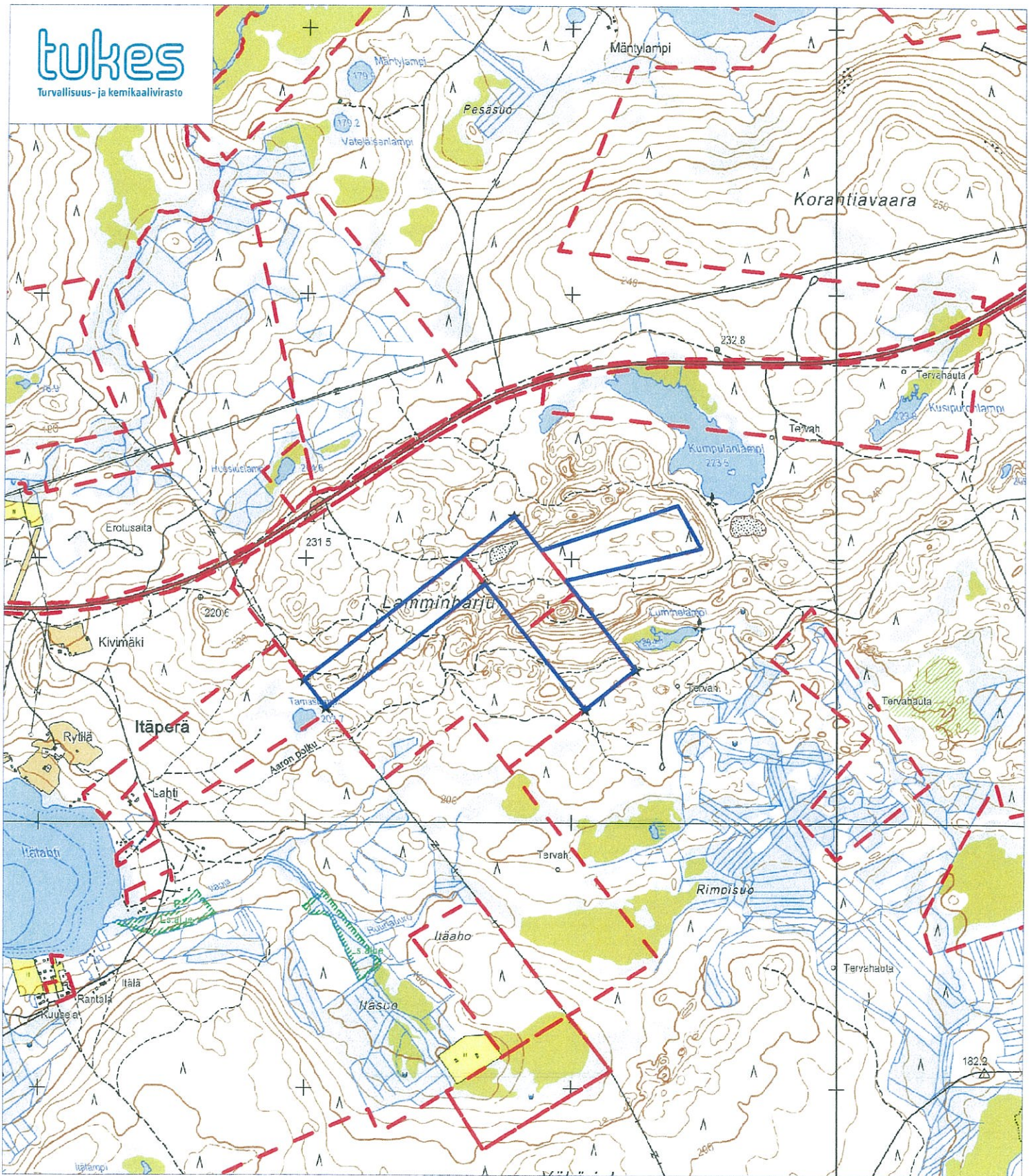
10.1 Lisätietoja maininnesta lupaa varten

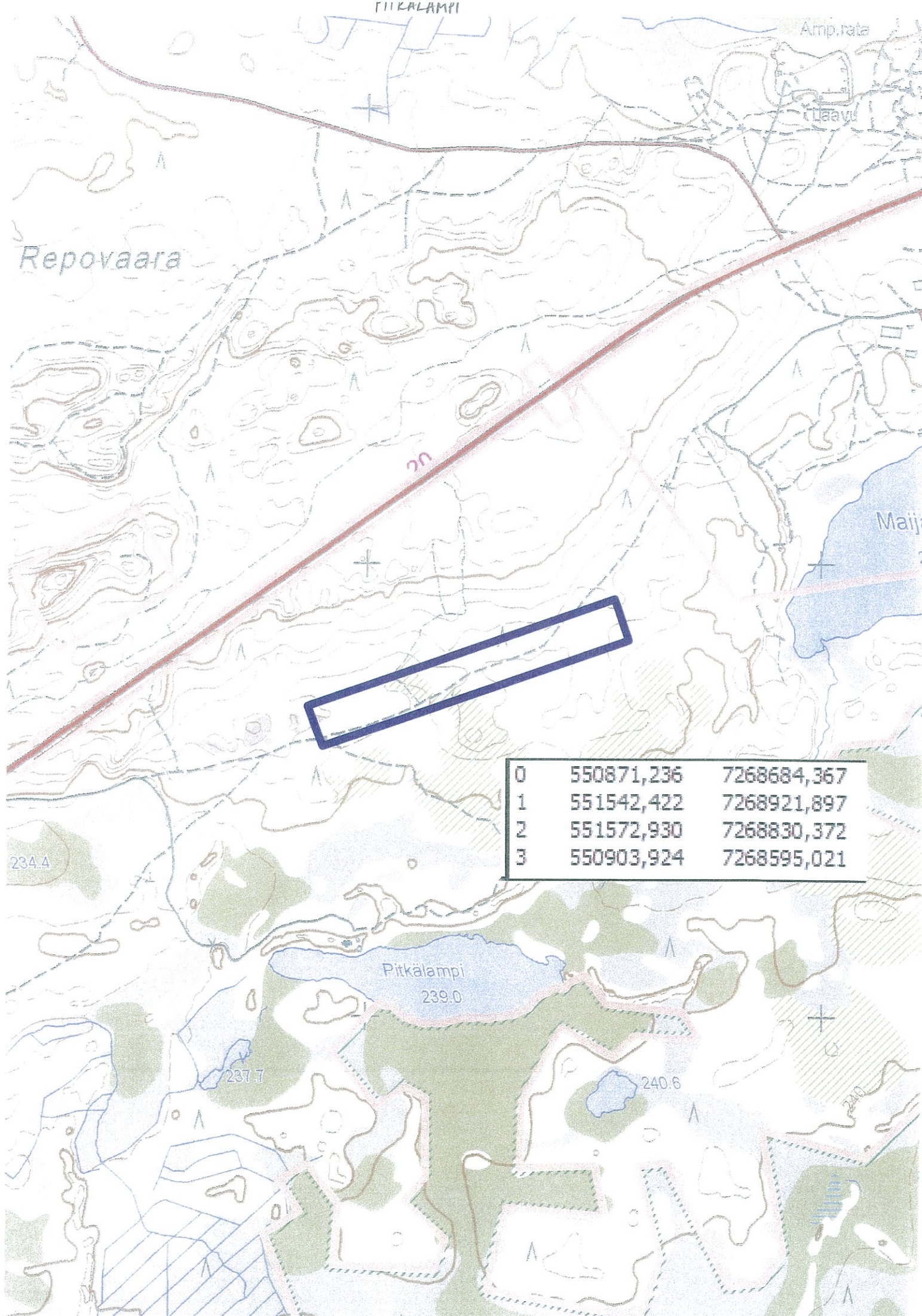
11. Lomakkeen lähettäminen

Voit tulostaa ja tallentaa lomakkeen itsellesi ao. painikkeiden avulla.

Lomake lähetetään sähköisesti Tukeisiin **Tallenna ja lähetä lomake** -painiketta painamalla; ohjelma pyytää sinua ensin tallentamaan lomakkeen jonka jälkeen sen voi lähettää oman tietokoneesi sähköpostiohjelmalla Tukeisiin.

Voit lähettää lomakkeen myös itse suoraan osoitteeseen: kaivosasiat@tukes.fi.





PITKÄLAMPI

Amp.rata

Laa

Repovaara

20

Maij

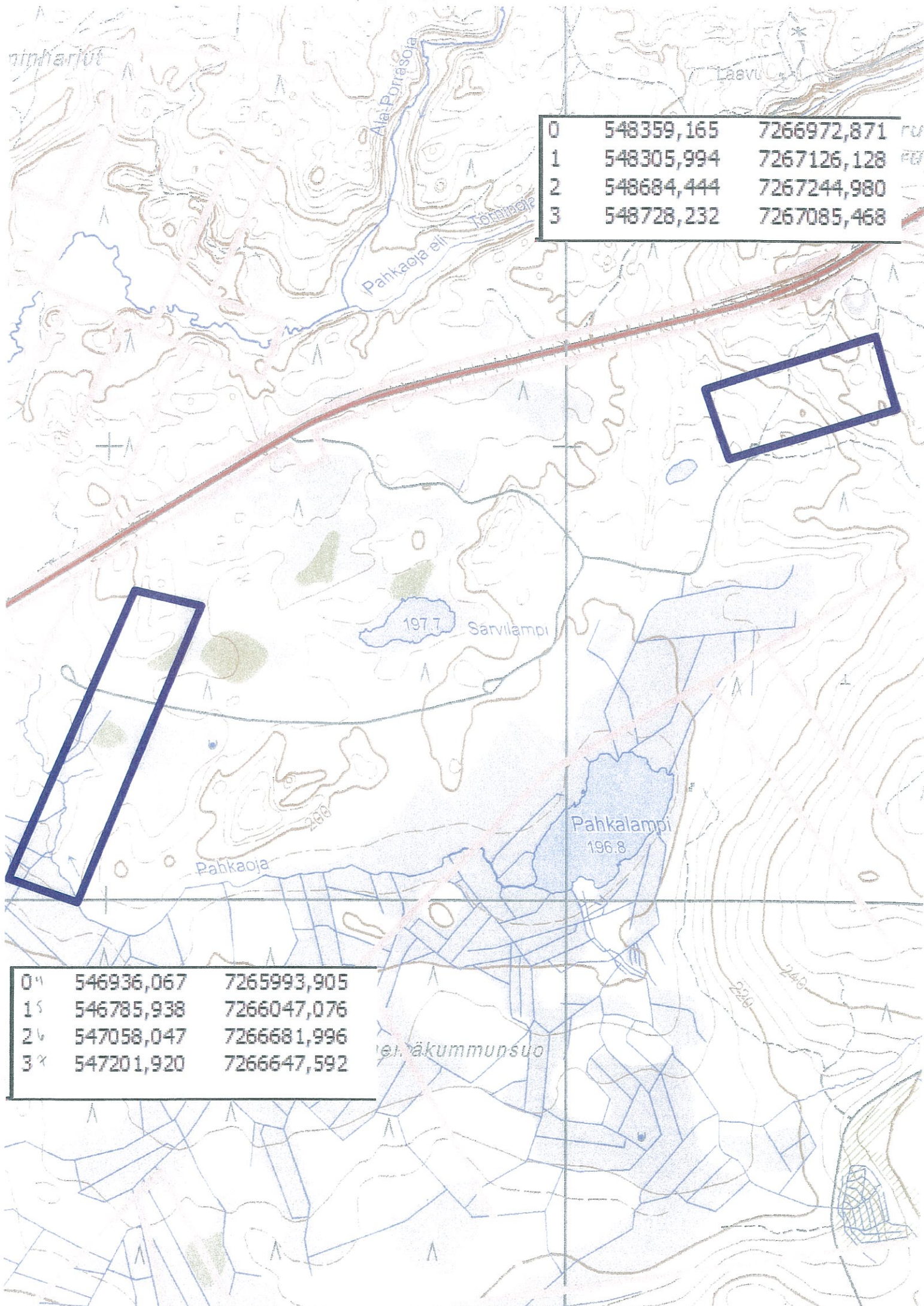
234.4

237.7

Pitkälampi
239.0

240.6

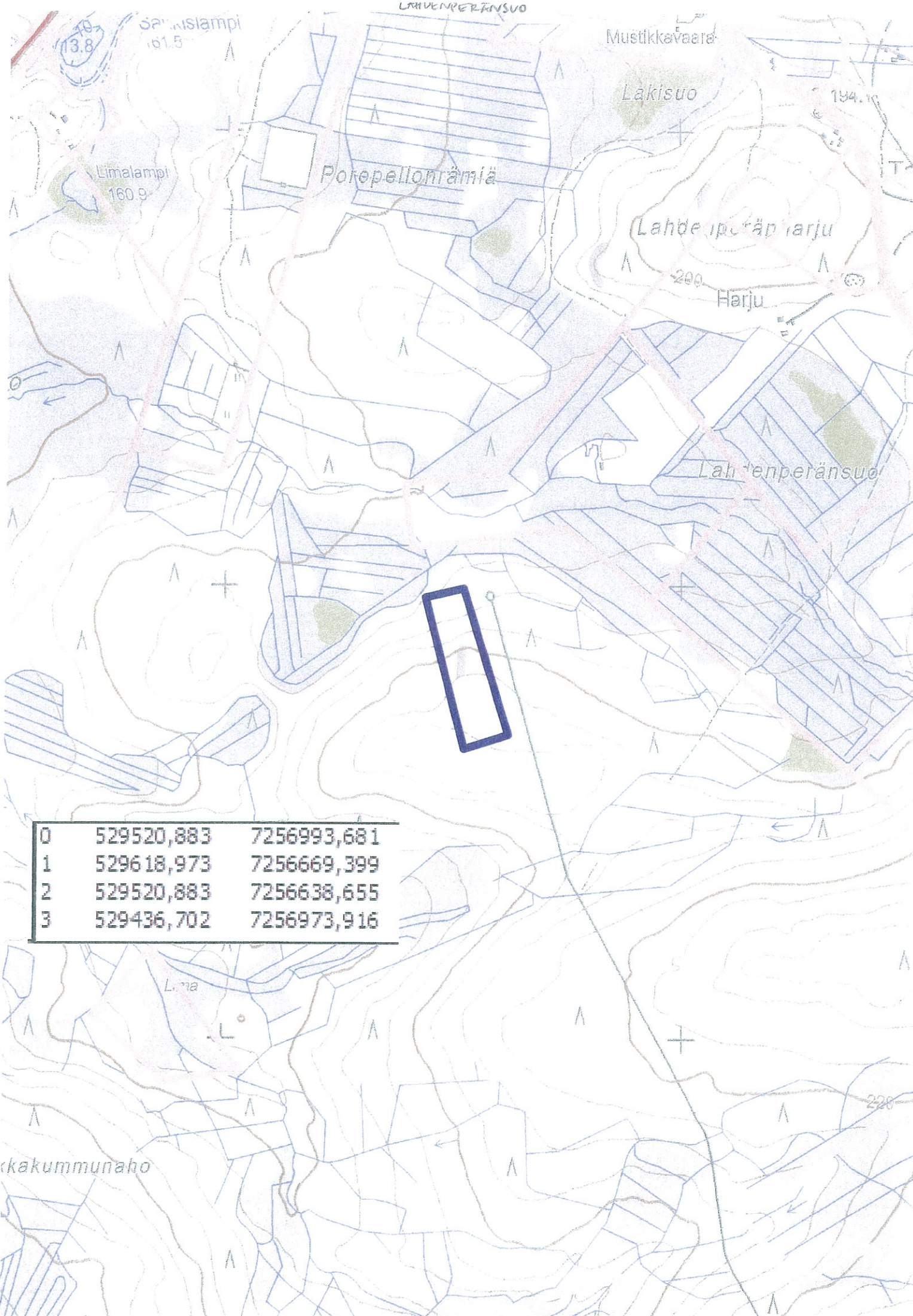
0	550871,236	7268684,367
1	551542,422	7268921,897
2	551572,930	7268830,372
3	550903,924	7268595,021



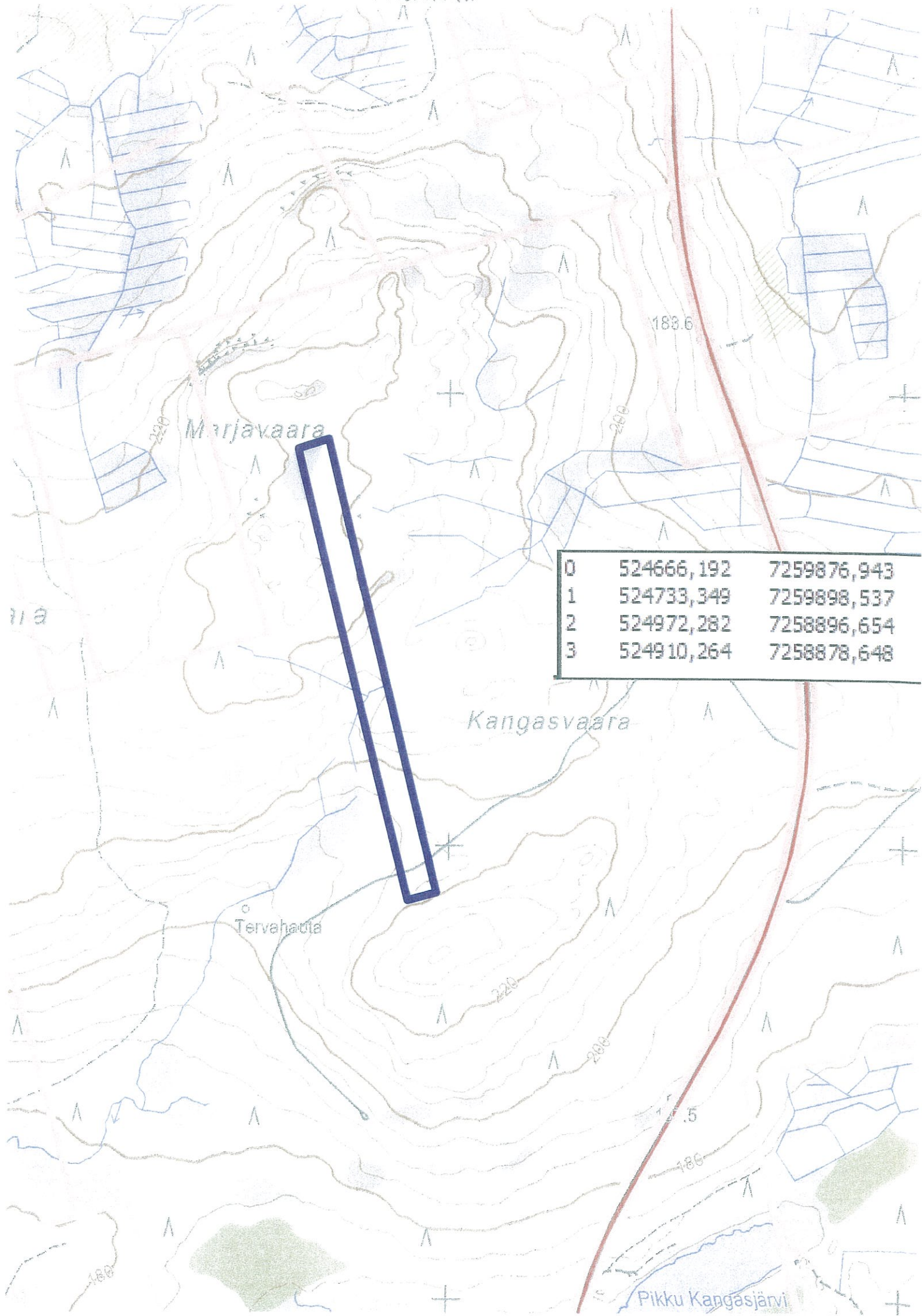
0	548359,165	7266972,871	ru
1	548305,994	7267126,128	ru
2	548684,444	7267244,980	
3	548728,232	7267085,468	

0 ^u	546936,067	7265993,905
1 ^s	546785,938	7266047,076
2 ^v	547058,047	7266681,996
3 ^x	547201,920	7266647,592

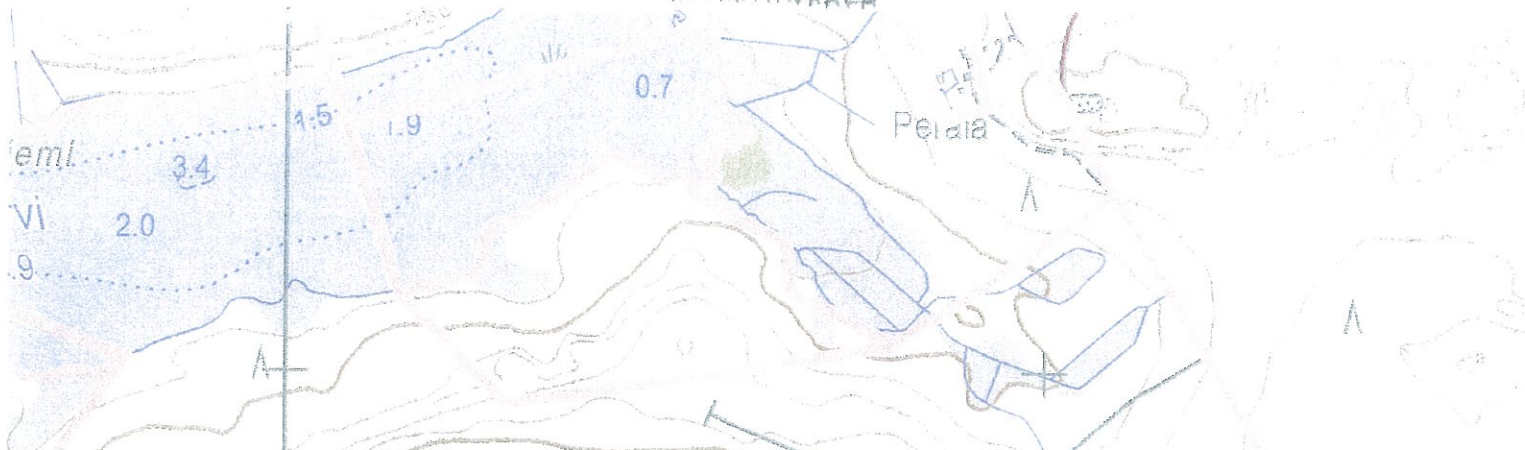
er.äkummunsuo



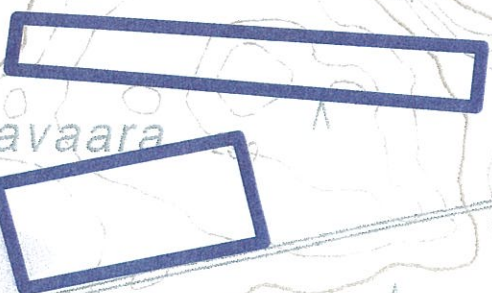
0	529520,883	7256993,681
1	529618,973	7256669,399
2	529520,883	7256638,655
3	529436,702	7256973,916



0	524666,192	7259876,943
1	524733,349	7259898,537
2	524972,282	7258896,654
3	524910,264	7258878,648



0	536099,665	7262449,848
1	536108,663	7262517,381
2	536719,443	7262483,276
3	536711,001	7262404,266



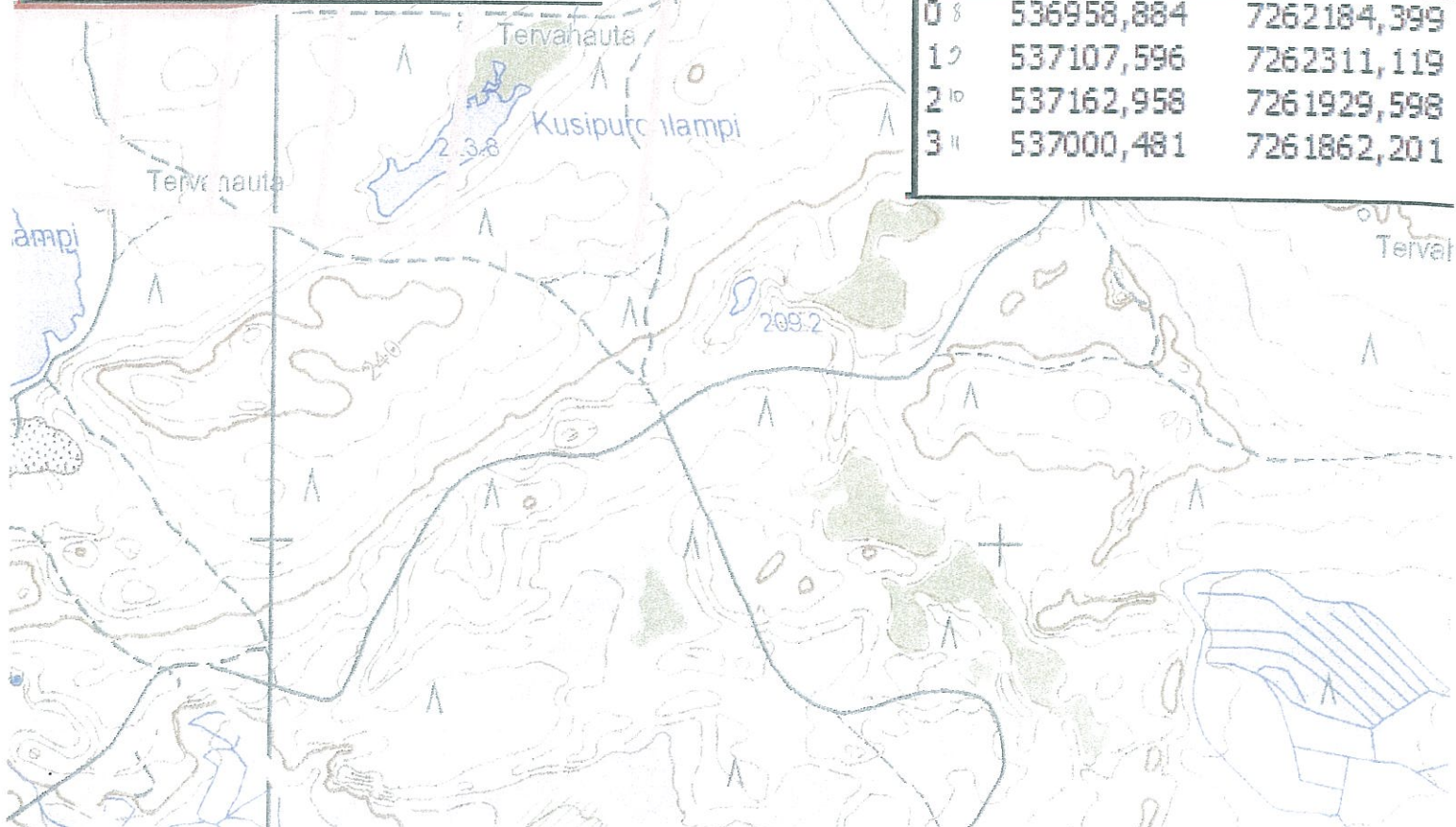
Korantiavaara

04	536121,014	7262159,698
15	536083,009	7262297,716
26	536399,050	7262361,724
37	536433,055	7262223,706



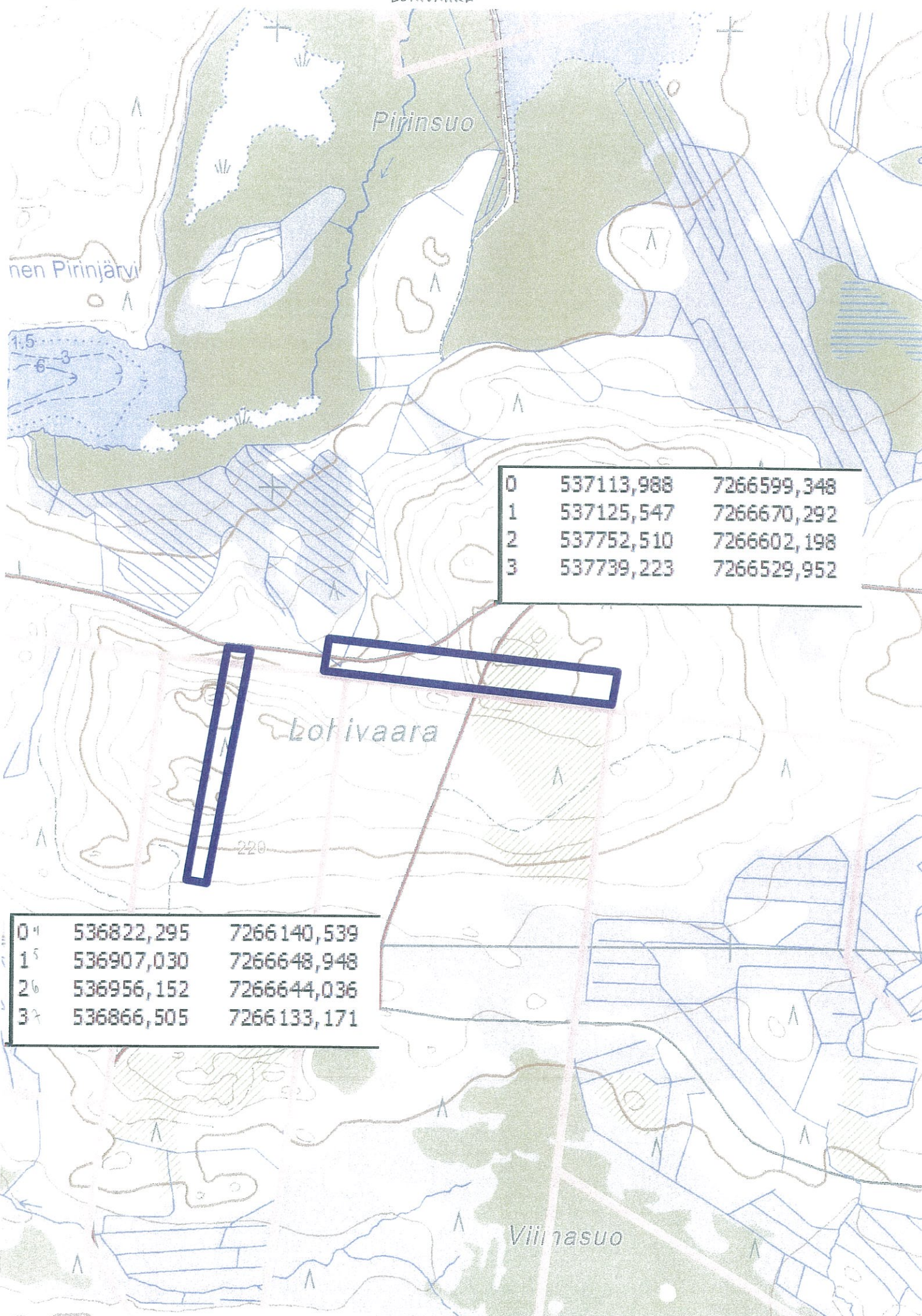
Kiviharju

08	536958,884	7262184,399
19	537107,596	7262311,119
210	537162,958	7261929,598
311	537000,481	7261862,201



Tervahauta
Kusiputtilampi

Tervet



nen Pirinjärvi

Pirinsuo

1,5
6
3

0	537113,988	7266599,348
1	537125,547	7266670,292
2	537752,510	7266602,198
3	537739,223	7266529,952



botivaara

220

04	536822,295	7266140,539
15	536907,030	7266648,948
26	536956,152	7266644,036
37	536866,505	7266133,171

Viiniasuo

0	532492,395	7267399,686
1	533108,052	7267395,335
2	533125,456	7267225,649
3	532485,869	7267212,596

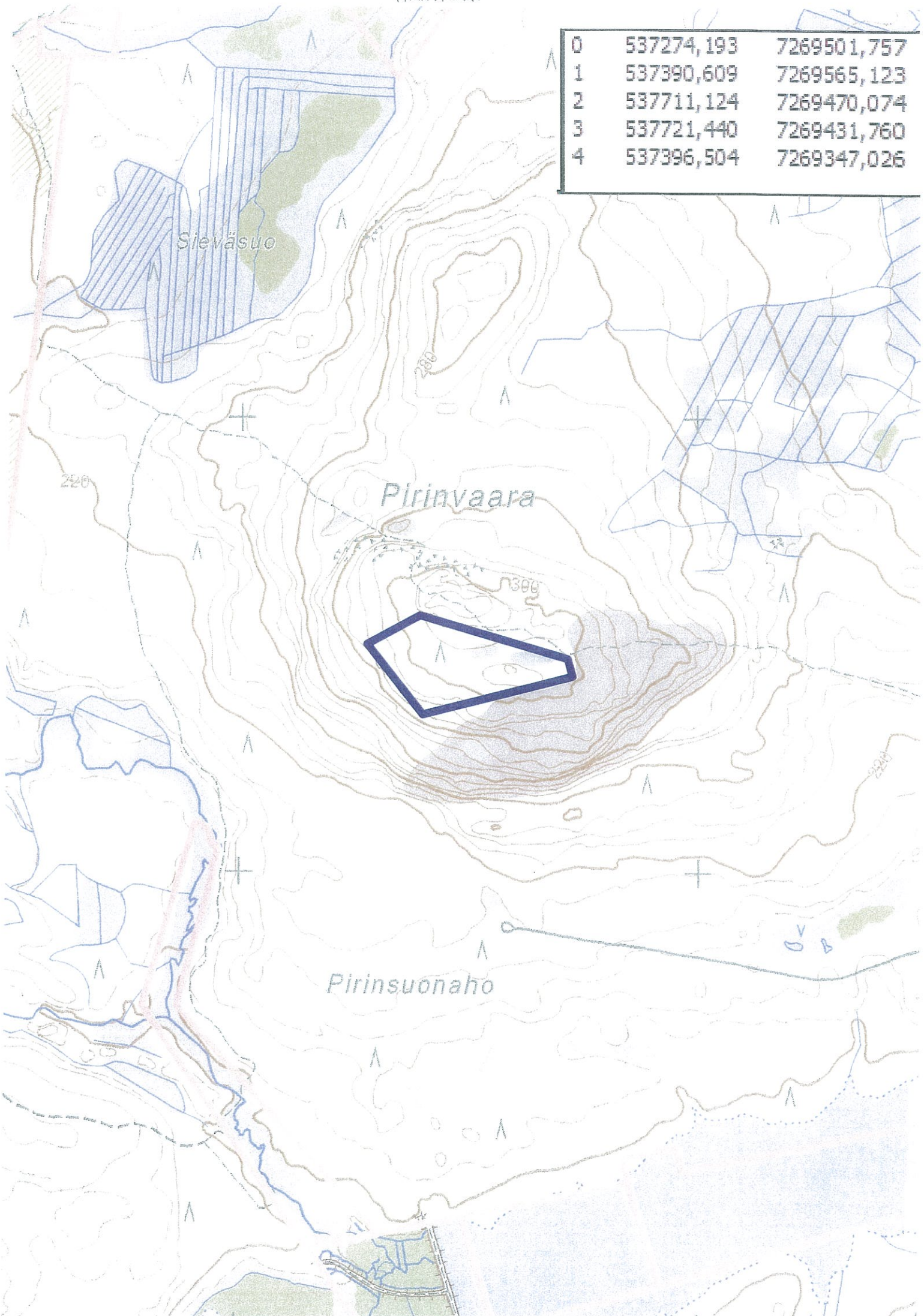
Sulanvaaran Lakisuo



04	532514,417	7265984,900
15	532847,005	7266602,564
24	532914,876	7266575,351
32	532580,209	7265955,710

Sulavaara

0	537274,193	7269501,757
1	537390,609	7269565,123
2	537711,124	7269470,074
3	537721,440	7269431,760
4	537396,504	7269347,026



0	532646,591	7271624,856
1	532715,897	7271642,287
2	532824,270	7271211,012
3	532766,957	7271193,330

