

KUULUTUS

Turvallisuus- ja kemikaalivirasto (Tukes) kuuluttaa kaivoslain (10.6.2011/621) 40 §:n nojalla

Malminetsintälupahakemuksen (jatkoaika)

Hakija: BR Gold Mining Oy
Lupatunnus: ML2012:0200
Alueen sijainti ja koko: Rantasalmi; 149,76ha

Kuvaus hakemuksen mukaisesta toiminnasta

Tehtyjen selvitysten perusteella hakija on suunnitellut malminetsintäalueelle tutkimusohjelmaa, joka käsittää mm. kallioperäkairauksia, geofysiikkaa sekä kallioperäkartoitusta ja –näytteenottoa.

Alue sijaitsee liitekartan osoittamalla paikalla Rantasalmen kunnan alueella. Yhtiö otaksuu alueella olevan kuparia ja kultaa. Arvio perustuu saatavilla olevan geotietoaineiston tulkintaan sekä hakijan omiin kenttätarkastuksiin ja tutkimusaineistoon.

Mielipiteet ja muistutukset

Mielipiteet ja muistutukset voi lähettää 15.5.2014 mennessä lupatunnus **ML2012:0200** mainiten Tukesiin, osoitteeseen Valtakatu 2, 96100 Rovaniemi tai sähköisesti doc- tai rtf-tiedostona osoitteeseen kaivosasiat@tukes.fi

Hakemuksen nähtävilläolo

Hakemusasiakirjat ovat nähtävänä Rantasalmen kunnan virastotalossa (Poikkitie 2), Tukesin kirjaamossa (Opastinsilta 12 B, Helsinki), Tukesin Rovaniemen toimipaikassa (Valtakatu 2, Rovaniemi) ja Tukesin internetsivuilla

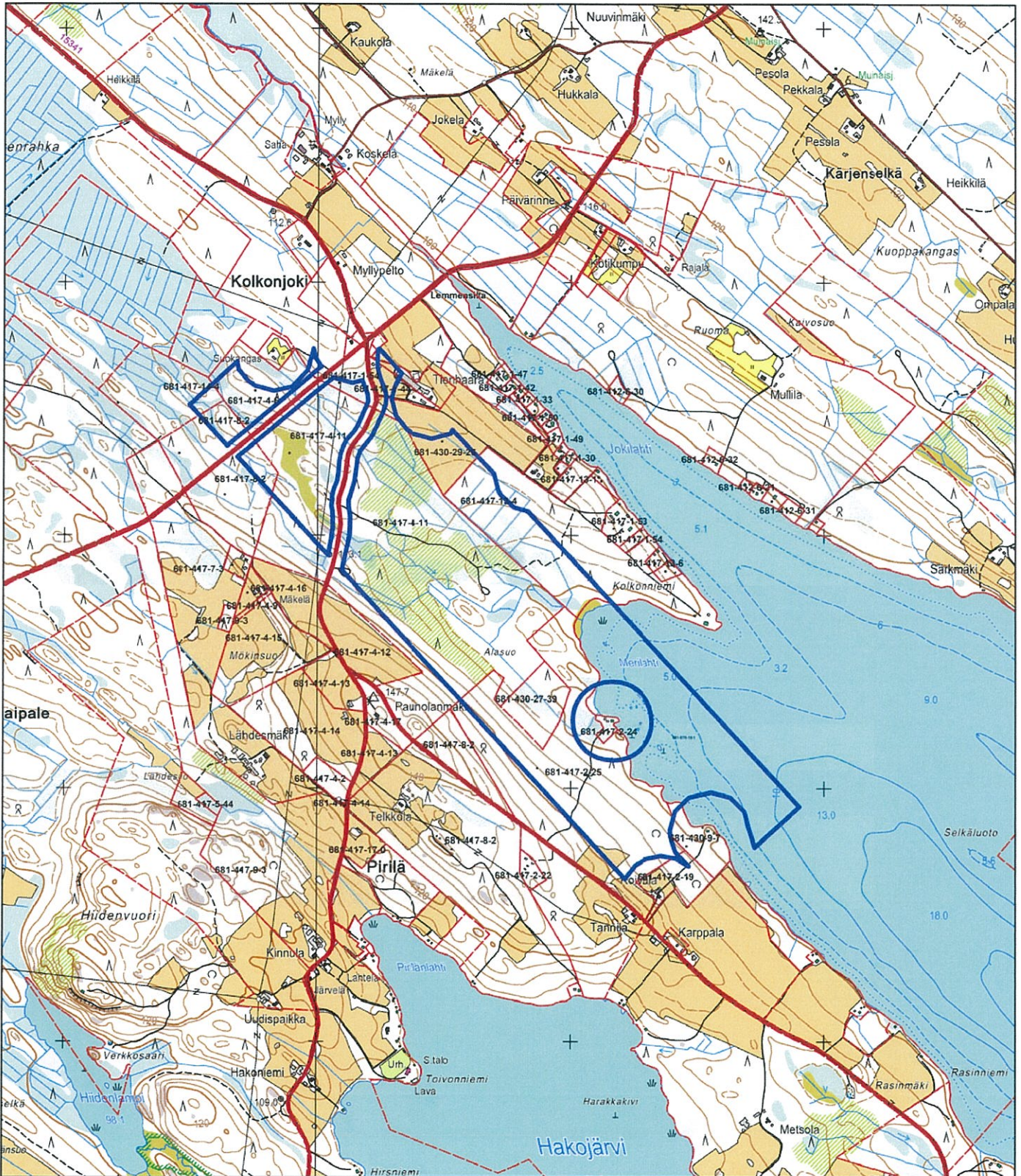
Lisätietoja Turkka Rekola, puh. 029 5052 052, turkka.rekola@tukes.fi tai kaivosasiat@tukes.fi

Kuulutettu 15.4.2014

Pidetään nähtävänä 15.5.2014 asti

**Kartta malminetsintälupahakemusalueesta
(mittakaava ohjeellinen)**

Liite 1



Mittakaava 1: 21 070

MI2012:0200

BR Gold Mining Oy

Pirilä 1,2a,2b

© Maanmittauslaitos

18/MML/14

Aineiston kopiointi ilman Maanmittauslaitoksen lupaa kielletty





BR Gold Mining Oy

Turvallisuus- ja Kemikaalivirasto
PL 66
00521 Helsinki

Helsinki, 08.11.2012

Asia **Kaivoslain 34 §:n mukainen valtauksen jatkoaikahakemus**

Hakija **B R Gold Mining Oy**
Osakeyhtiö, Helsinki

Hakijan edustaja ja prosessiosoite

Shantimoy Chakraborty
Malmietsinnänjohtaja
PL 10, Lahnakankaantie 143, 86800 Pyhäsalmi
Puh. 040 5812607, sähköposti: belveder@saunalahti.fi

Valtaukset **Pirilä 1, Pirilä 2a, Pirilä 2b**

Valtauksen nimi	Valtauksen Kaivnro	Valtauksen voimassaoloaika raukeaa	Haettu valtauksen jatkoajan voimassaoloaika
Pirilä 1	7886/3	11.01.2013	3 vuotta; 12.01.2013-11.01.2016
Pirilä 2a	7886/4	11.01.2013	3 vuotta; 12.01.2013-11.01.2016
Pirilä 2b	7886/5	11.01.2013	3 vuotta; 12.01.2013-11.01.2016

Karttalehti : 3233 06

Malmikivennäinen: Au, Cu

Oletamme valtausalueella olevan perusmetalleja esimerkiksi kuparia, sekä kultaa.

Suoritettut tutkimustyöt ja selvitykset

Corporate Office: Suite #404, Vancouver World Trade Centre, 999 Canada Place, Vancouver BC, Canada. V6C 3E2; Tel: +1 604 8442838; Fax: +1 (604) 513 0079

Website: www.belvedere-resources.com; Email: belveder@saunalahti.fi

Hitura Mine : Kummuntie 8, 85560 Ainastalo, Puh: 08 44991, Fax: 08 4499230

Site Office: Lahnakankaantie 143, PL 10, 86801 Pyhäsalmi; Tel and Fax + 358 8 788775; mobile +358 40 5812607



BR Gold Mining Oy

Belvedere Resources /B R Gold Mining Oy on suorittanut kallioperäkartoitusta ja timantti kairausta, malmivarojen arviointi Pirilä 1, 2a ja 2b alueilla. GTK suoritti tutkimustöitä (geofysiikka, geokemia, timanttikairaus j.n.e.) valtaus alueilla 1980- ja 1990- luvuilla.

Belvederen tutkimustyöt alueella on seuraavassa taulukossa:

Tutkimus laji	Tutkimuskausi	Tutkimusmäärä
Timantti kairaus	Huhtikuu –toukokuu 2005	220,95 m, 2 reikää
Malmivarojen arviointi	2007 - 2008	
Kallioperä kartoitus	2006 - 2008	
Alueen malminetsinnän kannattavuus Osikonmäen tutkimuksen avulla	2009 -2012	

Pirilän esiintymä on tärkeä osa Yhtiön Rantasalmen kulta aiheista.

Pirilän valtaukset liittyvät muutaman kilometrin etäisyydessä olevan Osikonmäen kultaesiintymän kehittymiseen siinä mielessä, että jos Osikonmäen esiintymä osoittautuu tarpeeksi suuri malminhyödyntämisen suhteessa, sitten kannatta kehittää Pirilän esiintymät. Ainoa Pirilän esiintymän koko ei ole niin suuri, että se yksin voi olla hyödyntämisen kelpoinen malmiesiintymä. Viime 2-3 vuoden aikana Yhtiö teki paljon töitä vieressä olevassa Osikonmäen esiintymässä ja päätti, että on tärkeä kehittää Pirilän esiintymä. Sitten se yhdessä Osikonmäen kanssa voi muodostaa iso vahva kannattava yksikkö.

Tehtyjen tutkimusten tuloksena on löydetty merkittäviä kulturalävistyksiä ja se näyttää alueen kultapotentialiaali. Pirilän geofysikaaliset ja geokemialliset anomaliat ovat laajat ja niiden kultapotentialiaali on jo todettu. Yhtiö tarvitsee lisää aika lisämalmien löytämiseen kaivoksen perustamiseksi. Seuraava taulukko antaa kuvion yhtiön tutkimus suunnitelmasta.

Tutkimussuunnitelma

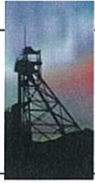
Toimenpide	Arvioitu ajankohta	Toimenpiteen määrä	Huom.
Timanttikairaus	2013 - 2015	n.2 000 m	
Geofysiikka	2013 -2014	N. 10 linja-km	
Rikastuskoe	2015	300 kg	Kairaussydämien malmi-osasta tai paljastumasta

Corporate Office: Suite #404, Vancouver World Trade Centre, 999 Canada Place, Vancouver BC, Canada. V6C 3E2; Tel: +1 604 8442838; Fax: +1 (604) 513 0079

Website: www.belvedere-resources.com; Email: belveder@saunalahti.fi

Hitura Mine : Kummuntie 8, 85560 Ainastalo, Puh: 08 44991, Fax: 08 4499230

Site Office: Lahnakankaantie 143, PL 10, 86801 Pyhäsalmi; Tel and Fax +358 8 788775; mobile +358 40 5812607



BR Gold Mining Oy

Kaivospiirihakemus	2015		
Ympäristölupahakemus	2015		

Helsingissä, 08.11.2012

**B R Gold Mining Oy
Osakeyhtiö, Helsinki**

Laati

**Shantimoy Chakraborty, Malminetsinnän johtaja
Puh: 040 5812 607**

LIITTEET:

- 1) Lista tiloista, maanomistajista ja naapureista
- 2) Valtausalueen kiinteistökartta KKKJ 2 järjestelmässä.
- 3) Alueen kaavoitustilanteesta on haettu lausunto Rantasalmen kunnasta, toimitetaan heti kun se saapuu.

Corporate Office: Suite #404, Vancouver World Trade Centre, 999 Canada Place, Vancouver BC, Canada. V6C 3E2; Tel: +1 604 8442838; Fax: +1 (604) 513 0079

Website: www.belvedere-resources.com; Email: belveder@saunalahti.fi

Hitura Mine : Kummuntie 8, 85560 Ainastalo, Puh: 08 44991, Fax: 08 4499230

Site Office: Lahnakankaantie 143, PL 10, 86801 Pyhäsalmi; Tel and Fax + 358 8 788775; mobile +358 40 5812607