

## KUULUTUS

Turvallisuus- ja kemikaalivirasto (Tukes) kuuluttaa kaivoslain (10.6.2011/621) 40 §:n nojalla

### Malminetsintälupahakemuksen

Hakija: Mineral Exploration Network (Suomi) Oy  
Lupa-alueen nimi: Sipilä  
Lupatunnus: ML2012:0211  
Alueen sijainti ja koko: Kalajoen kaupunki, 560,71ha.

### Kuvaus hakemuksen mukaisesta toiminnasta

Tehtyjen selvitysten perusteella hakija on suunnitellut malminetsintäalueelle tutkimusohjelmaa, joka käsittää mm. geofysikaalisia mittauksia, kallioperäkartoitusta, kallioperäkairauksia.

Alue sijaitsee liitekartan osoittamalla paikalla Kalajoen kaupungin alueella. Yhtiö otaksuu alueella olevan kultaa, nikkeliä ja kuparia ja muita mineraaliaineita. Arvio perustuu aikaisemmin tehtyihin tutkimuksiin. Myös alueella on geofysikaalinen ja geokemiallinen anomalia (poikkeavuus). GTK:n aikaisemmin tekemistä tutkimuksista löytyy kultaa.

### Mielipiteet ja muistutukset

Mielipiteet ja muistutukset hakemuksesta voi lähettää 20.4.2015 mennessä lupatunnus mainiten Tukeisiin, osoitteeseen Valtakatu 2, 96100 Rovaniemi tai sähköisesti doc- tai rtf-tiedostona osoitteeseen [kaivosasiat@tukes.fi](mailto:kaivosasiat@tukes.fi)

### Hakemuksen nähtävilläolo

Hakemusasiakirjat ovat nähtävänä Kalajoen kaupungin virastotalolla (Kalajoentie 5, Kalajoki), Tukesin kirjaamossa (Opastinsilta 12 B, Helsinki) ja Tukesin Rovaniemen toimipaikassa (Valtakatu 2, Rovaniemi), sekä Tukesin internet-sivuilla: [www.tukes.fi/lupahakemuskuulutukset](http://www.tukes.fi/lupahakemuskuulutukset)

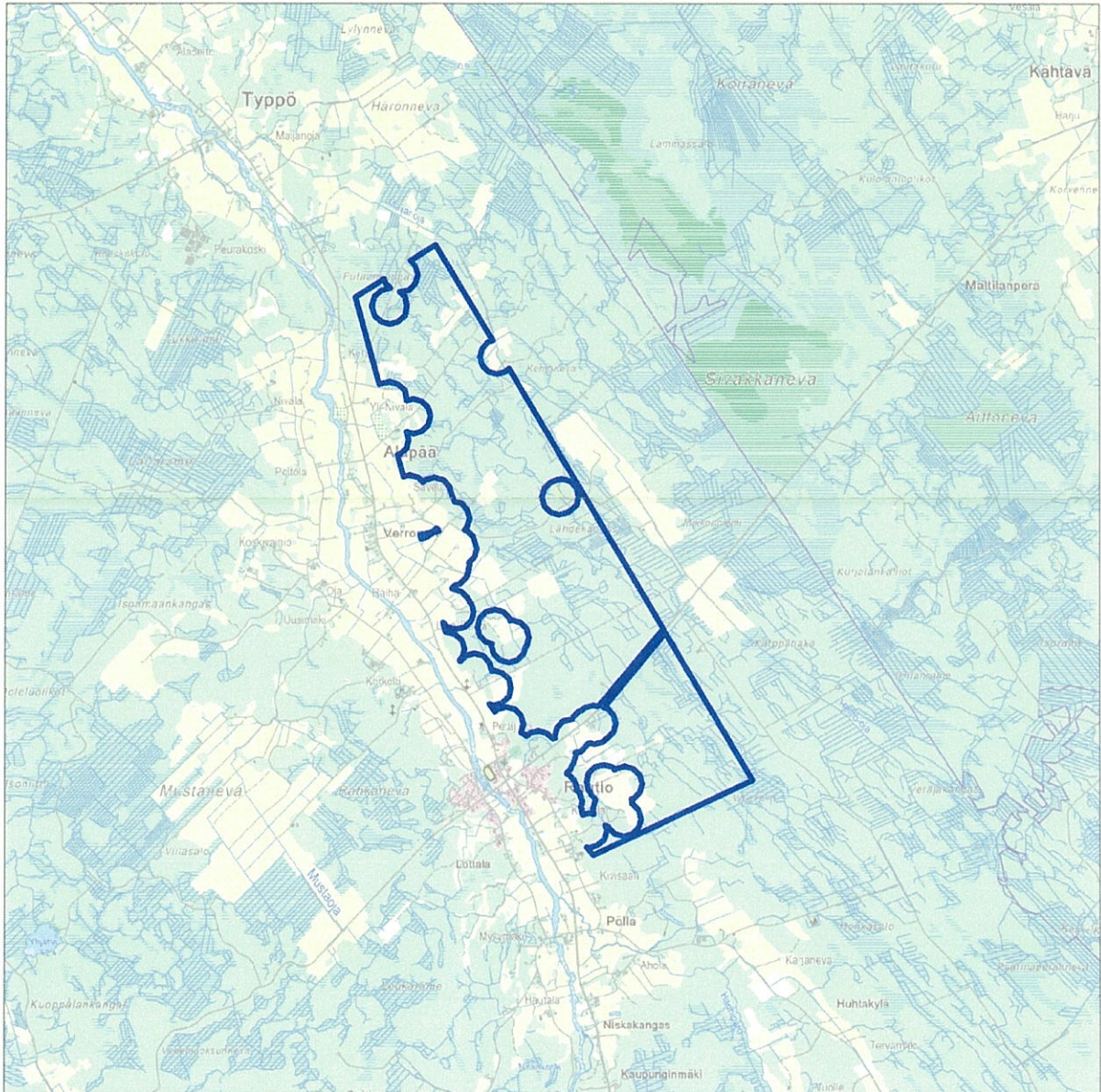
Lisätietoja Heikki Puhakalta, puh. 029 5052 201 [heikki.puhakka@tukes.fi](mailto:heikki.puhakka@tukes.fi) tai [kaivosasiat@tukes.fi](mailto:kaivosasiat@tukes.fi)

Kuulutettu 20.3.2015

Pidetään nähtävänä 20.4.2015 asti.

**Kartta malminetsintäluvhakemusalueesta  
(mittakaava ohjeellinen)**

**Liite 1a**



 **Malminetsintäluvhakemusalue**

**Mittakaava 1: 50 000**

**Mineral Exploration Network (Suomi) Oy  
Sipilä  
ML2012:0211**

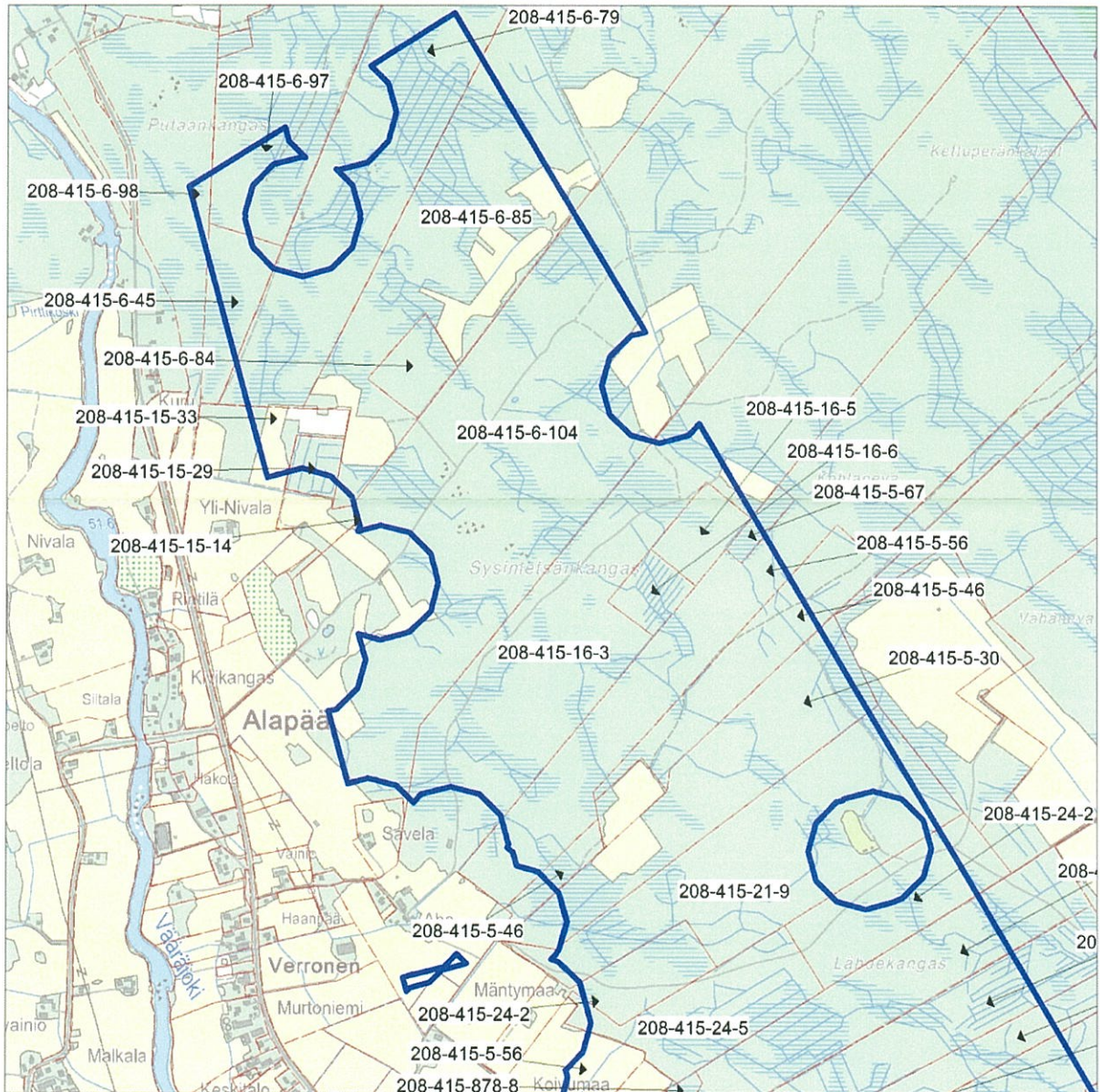
**© Maanmittauslaitos  
18/MML/14**

**Aineiston kopiointi ilman maanmittauslaitoksen lupaa kielletty**



**Kartta malminetsintäluvhakemusalueesta  
(mittakaava ohjeellinen)**

**Liite 1b/1**



**Malminetsintäluvhakemusalue**



**Kiinteistöjen rajat**

**Mittakaava 1: 15 000**

**Mineral Exploration Network (Suomi) Oy  
Sipilä  
ML2012:0211**

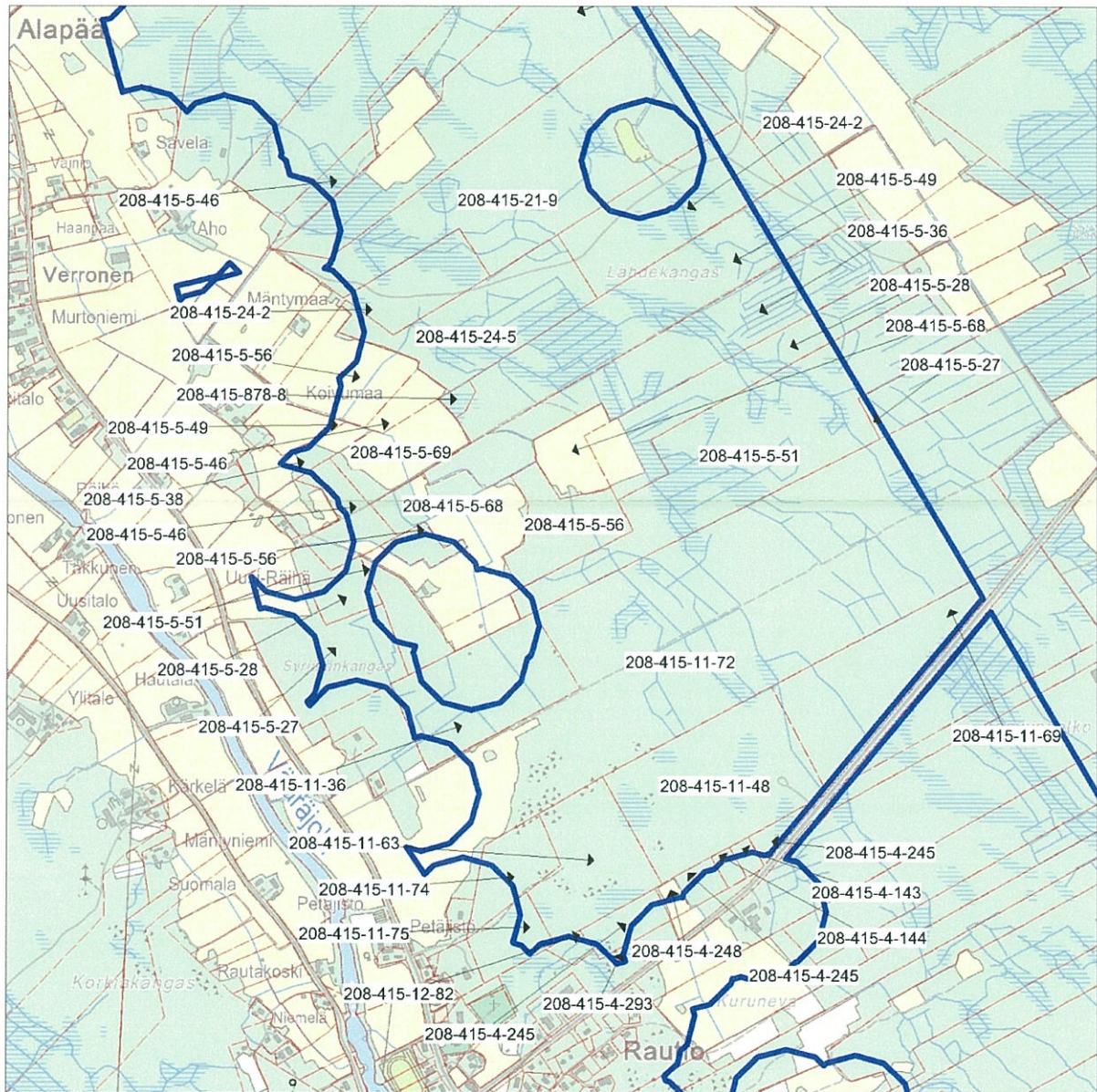
**© Maanmittauslaitos  
18/MML/14**

**Aineiston kopiointi ilman maanmittauslaitoksen lupaa kielletty**



**Kartta malminetsintäluvhakemusalueesta  
(mittakaava ohjeellinen)**

Liite 1b/2



Malminetsintäluvhakemusalue



Kiinteistöjen rajat

Mittakaava 1: 15 000

Mineral Exploration Network (Suomi) Oy  
Sipilä  
ML2012:0211

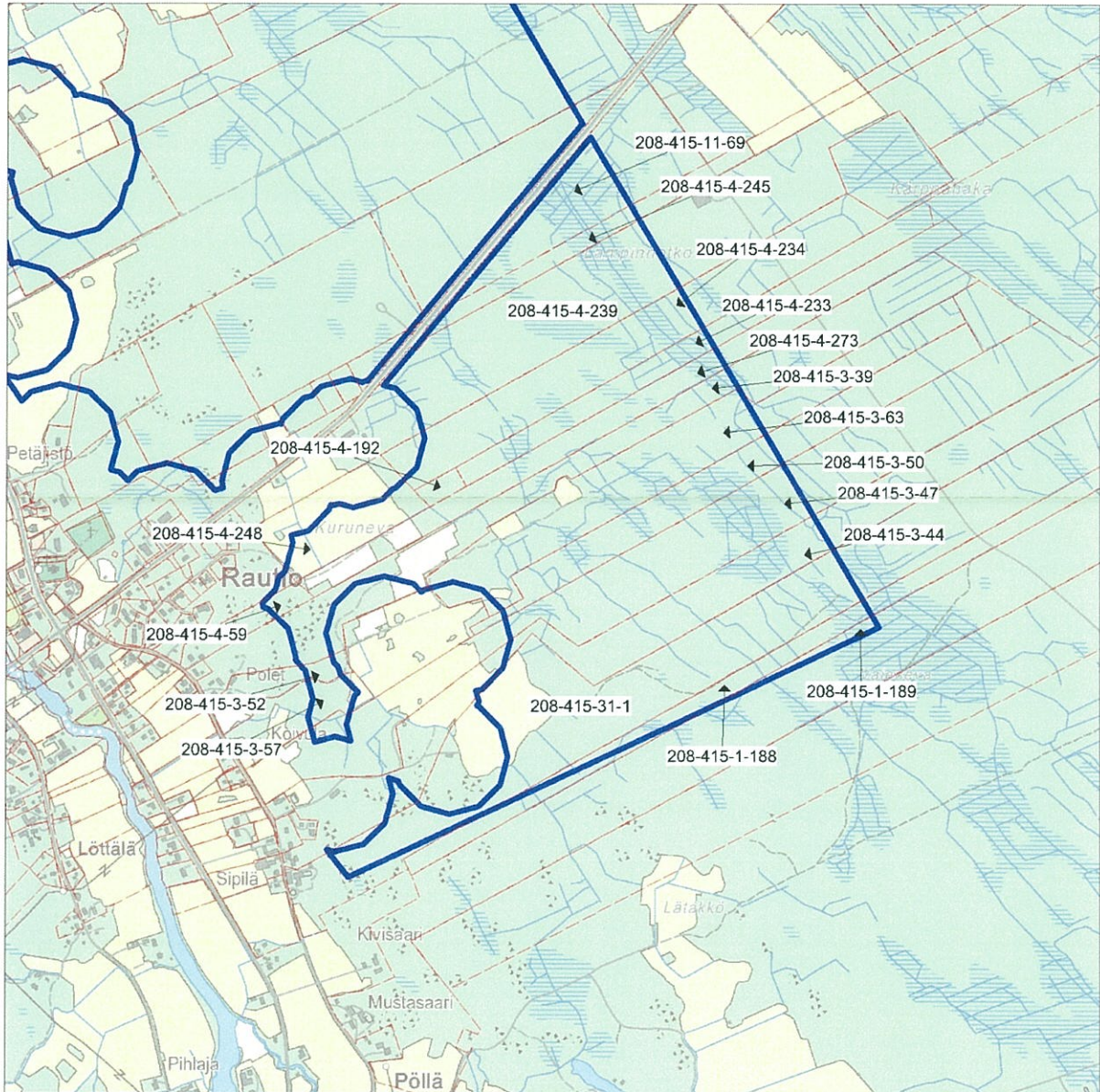
© Maanmittauslaitos  
18/MML/14

Aineiston kopiointi ilman maanmittauslaitoksen lupaa kielletty



Kartta malminetsintäluvhakemusalueesta  
(mittakaava ohjeellinen)

Liite 1b/3



Malminetsintäluvhakemusalue



Kiinteistöjen rajat

Mittakaava 1: 15 000

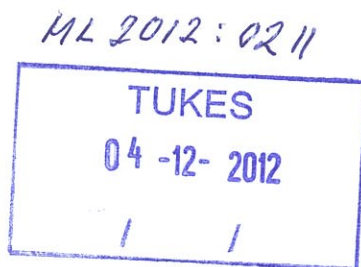
Mineral Exploration Network (Suomi) Oy  
Sipilä  
ML2012:0211

© Maanmittauslaitos  
18/MML/14

Aineiston kopiointi ilman maanmittauslaitoksen lupaa kielletty



# MALMINETSINTÄ- LUPAHAKEMUS



## 1. Tiedot hakijasta ja tämän edellytyksistä haettavaan toimintaan

|  |  |                                  |
|--|--|----------------------------------|
| <b>1.1 Hakija</b><br>Mineral Exploration Network<br>(Suomi) Oy | <b>1.2 Yhteystiedot</b> (osoite ja puhelinnumero)<br>Koskenniskantie 5, Öllölä,<br>Tuupovaara, 82750 JOENSUU | <b>1.3 Kotipaikka</b><br>Joensuu |
| <b>1.4 Sähköposti</b><br>info@kareliangold.com                 |  | <b>1.5 Y-tunnus</b><br>2476048-5 |

- 1.6 Virkatodistus (liitteenä)  1.7 Kaupparekisteriote (liitteenä)

|   |  |
|---|--|
| <b>1.8 Malminetsinnän rahoitus esitettyyn toimintaan</b><br>Tälle alueelle on varattu kokonaisbudjetti 1159000 Euroa.<br>Malminetsintään varattu budjetti ja suunnitelma kts liite1 | <b>1.9 Henkilöstö ja sen asiantuntemus</b><br>6 asiantuntijaa, korkeakouluntutkintoa suorittanutta: geologit ja geofyysikot. Myös 2 PhD tohtoria. Jokaisella on paljon osaamista ja kokemusta omalla alueella. Malminetsintään kutsutaan yliopiston opiskelijoita Iso-Britanniasta, Venäjältä ja Suomesta. Kaikki näytteet analysoidaan Labtium- ja ALS:ssa. Tekninen konsultti suorittaa SRK Consulting. Olemme tiiviissä yhteistyössä Suomen GTK:n kanssa. |
|---|--|

## 2. Alue, sen sijainti ja sen käyttöä mahdollisesti koskevat rajoitukset

|  |  |   |
|--|--|---|
| <b>2.1 Hakijan ehdotus nimeksi</b><br>Sipilä | <b>2.2 Tutkimusalueen kunta ja pinta-ala</b><br>Oulu, Alavieska<br><br>TYPPO 243102<br>ALAVIESKA 243,105<br>PAHKAMAA 243,101<br>RAUTIO 243,104<br>7,4 sq.km. | <b>2.3 Kaavoitustilanne</b><br>Netistä ja muista lähteistä ei ole löydetty mitään tietoa kunnan suunnitelmista käyttää aluetta missään tarkoituksessa, eikä muiden tahojen ja toimijoiden kaavoituksia alueen käytöstä. |
|--|--|---|

#### 2.4 Luonnonsuojelutilanne

Tämä alue ei ole luonnonsuojelu alue.

#### 2.5 Kaivos- ja muun lainsäädännön rajoitukset

Ei ole rajoitukset.

#### 2.6 Arvio alueella olevista kaivosmineraaleista ja mihin arvio perustuu

Alueella mahdollisesti on kultaa, nikkeliä ja kuparia ja muita mineraaliaineksia. Arvio perustuu aikaisemmin tehtyihin tutkimuksiin. Myös alueella on geofysikaalinen ja geokemiallinen anomalia (poikkeavuus). GTK:n aikaisemmin tekemistä tutkimuksista löytyy kultanäytteet.

### 3. Malminetsintäalueeseen liittyvät asianosaiset ja heidän tiedot



3.1 Malminetsintälupahakemuksen käsittelyn nopeuttamiseksi, toimintaan ja alueeseen liittyvien maanomistajien osalta toimitetaan erilliset liitteet (Gis- ja Excel-tiedostot). Tiedostoista käy ilmi asianomaisen nimi, osoite, tilarekisterinumero, yksittäisen tilan rajat sekä pinta-ala.

#### 3.2 Muut kuin yksityiset asianosaiset (alueeseen liittyvät viranomaiset, elinkeinot ja yhteisöt)

liite 2

## 4. Selvitys toimintaa koskevista suunnitelmista

|   |  |   |
|---|--|---|
| <b>4.1 Tutkimusalue ja aikataulu</b><br><br>liite 1   | <b>4.2 Tutkimusvälineet (myös ajoneuvot)</b><br><br>Meillä on omat geologisen tutkimukseen tarkoitetut laitteet:<br>- iskuporauslaite Cobra 4kpl;<br>- timanttiporauslaite Ingetrol 1kpl;<br>- korkeanresolution magnetometri 3kpl;<br>- oma XRF laboratorio;<br>- ajoneuvot 9 kpl             | <b>4.3 Tutkimusmenetelmät</b><br><br>Aiomme käyttää vain ympäristöystävällisiä laitteita. |
| <b>4.4 Tutkimuskohde</b><br>(Erillinen rajattu alue malminetsintäalueen sisällä)<br><br>Aiomme aloittaa tutkimukset geokemiallinen kulta esiintyminen alueelta. | <b>4.5 Kaivannaisjätteen jätehuoltosuunnitelma</b><br>(Kaivannaisjätteen jätehuoltosuunnitelma rajatun alueen toiminnalle)<br><br>Ei ole kaivannaisjätteen jätehuoltosuunnitelma.<br>Työn aikana ei synny kaivannaisjätteitä, mainitulla perusteella ei ole tarvetta jätehuoltosuunnitelmassa. |   |

## 5. Toiminnan ympäristö- ja muut vaikutukset

|  |  |
|--|--|
| <b>5.1 Vaikutukset ympäristön- ja luonnonsuojeluun</b><br><br>Ei ole vaikutukset ympäristön- ja luonnonsuojeluun | <b>5.2 Vaikutukset maa- tai kallioperään</b><br><br>Etsintätoiminta suoritetaan noudattaen ympäristötekniikan säännöksiä. Puita ei kaadeta eikä maanperälle tule vahinkoa. Kairaustyöt suoritetaan SFS-EN14001:2004 mukaisesti Toiminnasta ei aiheudu uhkaa maanperälle eikä pohjavedelle. |
|--|--|



### 5.3 Vaikutukset vesistöihin tai pohjaveteen

Ei ole vaikutukset vesistöihin tai pohjaveteen.

### 5.4 Vaikutukset ihmiseen

Ei ole vaikutukset ihmiseen.

## 6. Ilmoitus malminetsintäalueelle rakennettavista väliaikaisista rakennelmista



6.1 Hakija ei aio rakentaa malminetsintäalueelle väliaikaisia rakennelmia

### 6.2 Työstä vastaa

### 6.3 Rakennelmien tiedot ja sijainti (liite-tiedosto)

### 6.4 Käyttötarkoitus ja käytön kesto

## 7. Vakuus malminetsintälupaa varten

### 7.1 Hakijan ehdotus vakuudeksi hakemuksessa esitetylle toiminnalle ja perustelut

Toiminnan alkuvaiheessa ei aiheuteta vahinkoa luonnolle eikä ympäristölle, Tällä perusteella ei ehdoteta vakuuksia (vakuudeksi)hakemuksessa esitetylle toiminnalle.

## 8. Kaivoslain edellyttämien liitteiden, aineistojen ja selvitysten tarkastuslista

- 8.1 Virkatodistus liitteenä
- 8.2 Kaupparekisteriote liitteenä
- 8.3 Sähköiset paikkatietotiedostot ja alueen sijaintia kuvaava ympäristökartta liitteenä (jpeg)
- 8.4 Kaivannasjätteen jätehuoltosuunnitelma liitteenä
- 8.5 Kaivannaisjätehuoltosuunnitelma on tehty ympäristönsuojelulain nojalla
- 8.6 Selvitys kunnalta hakemuksen kohteena olevasta alueesta ja sen kaavoitustilanteesta, alueen käyttöä koskevista rajoituksista sekä niistä, joiden etua, oikeutta tai velvollisuutta asia saattaa koskea (asianosainen)

## 9. Malminetsintäluvan jälkitoimenpiteet

### 9.1 Selvitys jälkitoimenpiteistä malminetsintäluva-alueella toiminnan lopettamisen jälkeen

- välittömästi saatettava malminetsintäalue yleisen turvallisuuden vaatimaan kuntoon, poistettava väliaikaiset rakennelmat ja laitteet, huolehdittava alueen kunnostamisesta ja siistimisestä sekä saatettava alue mahdollisimman luonnonmukaiseen tilaan;
- kuuden kuukauden kuluessa luovutettava kaivosviranomaiselle tutkimustyöselostus, tutkimukseen liittyvä tietoaineisto ja edustava osa kairasydämistä.

## 10. Lisätietoja hakemuksesta ja siinä esitettyjen tietojen luonteesta

### 10.1 Lisätietoja malminetsintäluvahakemusta varten (esim. hakemuksen kuuluttamista koskeva tiivistelmä)

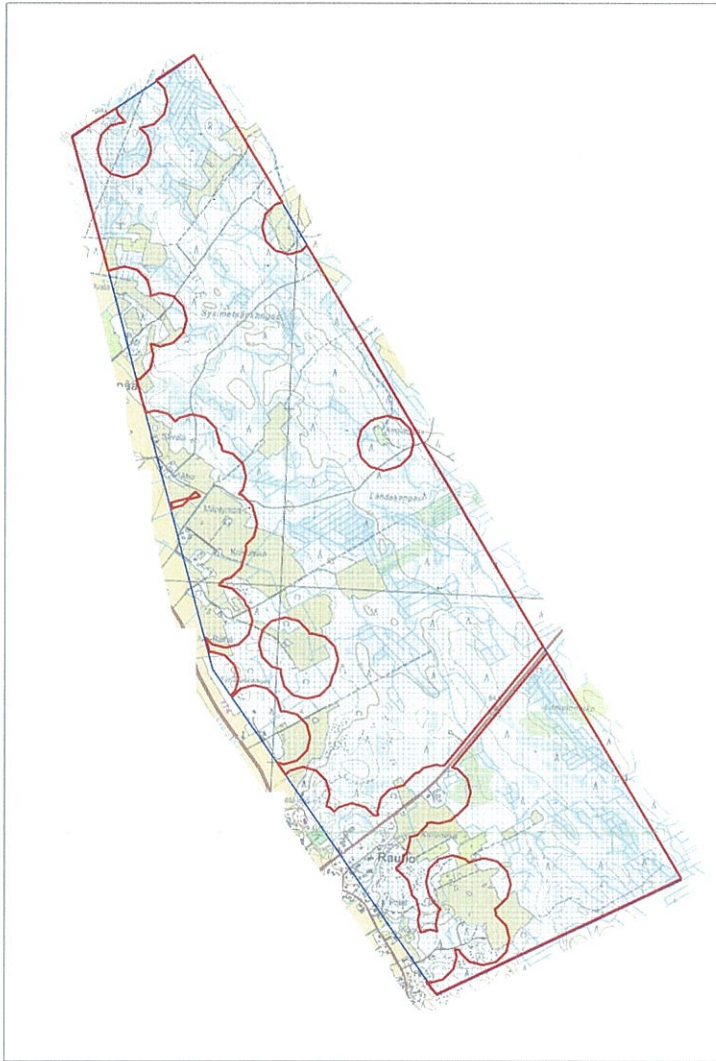
## 11. Lomakkeen lähettäminen

Voit tulostaa ja tallentaa lomakkeen itsellesi ao. painikkeiden avulla.

Lomake lähetetään sähköisesti Tukeisiin **Tallenna ja lähetä lomake** -painiketta painamalla; ohjelma pyytää sinua ensin tallentamaan lomakkeen jonka jälkeen sen voi lähettää oman tietokoneesi sähköpostiohjelmalla Tukeisiin.

Voit lähettää lomakkeen myös itse suoraan osoitteeseen: [kaivosasiat@tukes.fi](mailto:kaivosasiat@tukes.fi).

Sipilä 7.4 sq.km



TYPPO 243,102 ALAVIESKA 243,105 PAHKAMAA 243,101 RAUTIO 243,104

| Point | East    | North   |
|-------|---------|---------|
| 1     | 3362526 | 7115509 |
| 2     | 3363321 | 7112495 |
| 3     | 3364578 | 7110665 |
| 4     | 3365964 | 7111312 |
| 5     | 3363210 | 7115971 |