

KUULUTUS

Turvallisuus- ja kemikaalivirasto (Tukes) kuuluttaa kaivoslain (10.6.2011/621) 40 §:n nojalla

Malminetsintälupahakemuksen

Hakija: Geologian tutkimuskeskus
Lupatunnus: ML2012:0214
Alueen sijainti ja koko: Pudasjärvi ja Posio; 149,20 ha

Kuvaus hakemuksen mukaisesta toiminnasta

Hakemusalueella on aikaisemmin suoritettu kallioperäkairausta ja geofysikaalisia mittauksia. Kallioperäkairauksissa on alueelta löydetty karbonatiitti-kivilajia. Tässä kivilajissa on korkeita pitoisuuksia apatiittia (fosforia) sekä harvinaisia maametalleja. Geologian tutkimuskeskus haluaa tehdä alueella lisää kallioperäkairausta sekä mahdollisesti uusia geofysikaalisia mittauksia.

Alue sijaitsee liitekartan osoittamalla paikalla Pudasjärven kaupungin ja Posion kunnan rajalla. Hakija olettaa että alueelta on mahdollista löytää lisää harvinaisia maametalleja ja apatiittia.

Mielipiteet ja muistutukset

Mielipiteet ja muistutukset voi lähettää 28.8.2014 mennessä lupatunnus **ML2012:0214** mainiten Tukesiin, osoitteeseen Valtakatu 2, 96100 Rovaniemi tai sähköisesti doc- tai rtf-tiedostona osoitteeseen kaivosasiat@tukes.fi

Hakemuksen nähtävilläolo

Hakemusasiakirjat ovat nähtävänä Pudasjärven kaupungin virastotalolla (Varsitie 7), Posion kunnan virastotalolla (Kirkkotie 1), Tukesin kirjaamossa (Opastinsilta 12 B, Helsinki), Tukesin Rovaniemen toimipaikassa (Valtakatu 2, Rovaniemi) ja Tukesin internetsivuilla.

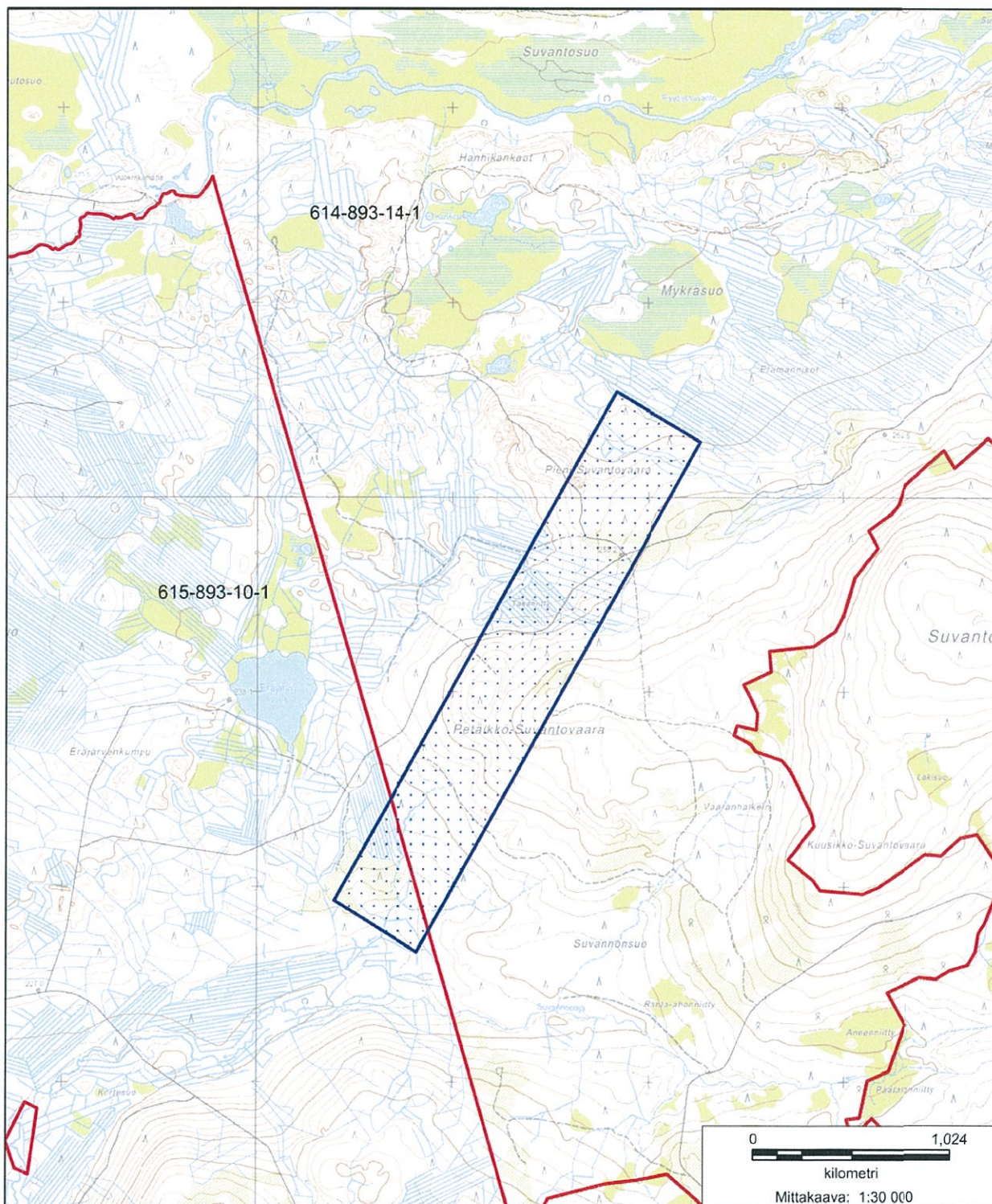
Lisätietoja Jani Jäsberg, puh. 029 5052 069, jani.jasberg@tukes.fi tai kaivosasiat@tukes.fi

Kuulutettu 29.7.2014

Pidetään nähtävänä 28.8.2014 asti.

Kartta malminetsintäluvhakemusalueesta (mittakaava ohjeellinen)

Liite 1



Geologian tutkimuskeskus
ML2012:0214
Petäikkö-Suvantovaara 1

©Maanmittauslaitos
18/MML/14

Aineiston kopiointi ilman Maanmittauslaitoksen lupaa kielletty



ML2012: ~~0214~~ 0214
SAAPUNUT

17. 12. 2012

MALMINETSINTÄ- LUPAHAKEMUS

1. Tiedot hakijasta ja tämän edellytyksistä haettavaan toimintaan

1.1 Hakija Geologian tutkimuskeskus	1.2 Yhteystiedot (osoite ja puhelinnumero) PL 77 96101 Rovaniemi p. 02055011	1.3 Kotipaikka Rovaniemi
1.4 Sähköposti jouni.aarrevaara@gtk.fi (hakemukseen liittyvä yhdyshenkilö)		1.5 Y-tunnus 0244680-7
<input type="checkbox"/> 1.6 Virkatodistus (liitteenä)	<input type="checkbox"/> 1.7 Kaupparekisteriote (liitteenä)	

1.8 Malminetsinnän rahoitus esitettyyn toimintaan Geologian tutkimuskeskuksen budjettivarat	1.9 Henkilöstö ja sen asiantuntemus Geologian tutkimuskeskus on valtion tutkimuslaitos ja henkilökunta on alansa huippua.
---	---

2. Alue, sen sijainti ja sen käyttöä mahdollisesti koskevat rajoitukset

2.1 Hakijan ehdotus nimeksi Petäikkö-Suvantovaara 1	2.2 Tutkimusalueen kunta ja pinta-ala Pudasjärven ja Posion kunta 149,19 ha	2.3 Kaavoitustilanne GTK toimittaa kaivoslain 46 § 1mom. 1ja 2 kohdassa tarkoitettun todistuksen saatuaan sen ao. kunnilta.
---	--	--

2.4 Luonnonsuojelutilanne

Alueella ei sijaitse Natura tai muita suojelualueita

Alueen itäpuolella noin kilometrin päässä on Natura-ale jonka tunnus on FI1103828.

Malminetsintätyö ei missään vaiheessa kohdistu ko. alueelle eikä sen läheisyyteen.

2.5 Kaivos- ja muun lainsäädännön rajoitukset

Alueella ei ole kaivos eikä muun lainsäädännön rajoituksia. Alueella on GTK:n varausalue jonka varausoikeus on päättynyt 6.10. 2011

2.6 Arvio alueella olevista kaivosmineraaleista ja mihin arvio perustuu

Otaksunta kaivoskivennäisestä:

Alueella on todettu olevan apatiittia ja harvinaisia maametalleja.

Petäikkö-Suvantovaaralla tiedetään olevan apatiittia ja harvinaisia maametalleja (lantanideja). Kohteessa on kairauksella todettu esiintyvän karbonatiitti–kivilajia, jossa on runsaasti apatiittia ja selvästi kohonneet lantanidipitoisuudet. Karbonatiittiin liittyvään magneettiseen anomaliaan on tehty geofysikaalinen mittaus.

3. Malminetsintäalueeseen liittyvät asianosaiset ja heidän tiedot



3.1 Malminetsintälupahakemuksen käsittelyn nopeuttamiseksi, toimintaan ja alueeseen liittyvien maanomistajien osalta toimitetaan erilliset liitteet (Gis- ja Excel-tiedostot). Tiedostoista käy ilmi asianomaisen nimi, osoite, tilarekisterinumero, yksittäisen tilan rajat sekä pinta-ala.

3.2 Muut kuin yksityiset asianosaiset (alueeseen liittyvät viranomaiset, elinkeinot ja yhteisöt)

Maanomistaja- ja maanomistajien rajatiedot toimitetaan hakemuksen yhteydessä. Tiedot on saat Lapin maanmittaustoimistolata.

4. Selvitys toimintaa koskevista suunnitelmista

<p>4.1 Tutkimusalue ja aikataulu</p> <p>Tutkimusalueen yleiskuvaus: Tutkimusalue on suurelta osin metsäistä maastoa. Alueella risteilee myös polkuja ja vanhoja "varsiteitä". Alueilla ei ole peltoalueita. Lähimpiin taloihin on matkaa useita kilometrejä (8-15 km) malminetsintäalueen reunasta.</p> <p>Selvitys valtausalueella tehtävistä tutkimuksista: Petäikkö-Suvantovaaralle tehdään vuonna 2013 syväkairausta 500-1000 metriä, jonka jälkeen näytteet tutkitaan, analysoidaan ja arvioidaan jatkotoimenpiteiden tarve.</p>	<p>4.2 Tutkimusvälineet (myös ajoneuvot)</p> <p>Tela-alustein kairausyksikkö ja huolto yksikkö. Maastoajoneuvo.</p> <p>Talvi aikaan moottorikelkat (2 kpa) ja kesäaikaan mönkijät (2 kpl)</p>	<p>4.3 Tutkimusmenetelmät</p> <p>Kalliokairaus ja mahdolliset geofysikaaliset mittaukset.</p>
<p>4.4 Tutkimuskohde (Erillinen rajattu alue malminetsintäalueen sisällä)</p> <p>Alue rajattu liitekartassa.</p>	<p>4.5 Kaivannaisjätteen jätehuoltosuunnitelma (Kaivannaisjätteen jätehuoltosuunnitelma rajatun alueen toiminnalle)</p> <p>Alueelle ei synny merkittävää kaivannaisjätettä. Kairauksissa syntyy jonkin verran kairaussoijaa, mutta sen määrä on vähäinen. Tutkimuksissa kairataan 56mm:n vahvuisia reikiä kallioon ja soijan muodostus on näin ollen vähäistä. Vähäinen syntynyt soija palautetaan takaisin kairanreikään niin kuin se on mahdollista.</p>	

5. Toiminnan ympäristö- ja muut vaikutukset

<p>5.1 Vaikutukset ympäristön- ja luonnonsuojeluun</p> <p>Tutkimukset eivät aiheuta välittömiä eikä välillisiä vaikutuksia ihmisten terveyteen, elinoloihin eikä viihtyvyyteen, maaperään, vesiin , ilmaan, ilmastoon, kasvillisuuteen, eliöihin eikä luonnon monimuotoisuuteen, yhdyskuntarakenteeseen, rakennuksiin, maisemaan eikä kulttuuriperintöön.</p>	<p>5.2 Vaikutukset maa- tai kallioperään</p> <p>Tutkimuksissa kairataan 56mm:n vahvuisia reikiä kallioon eikä kairauksella ole merkittävää vaikutusta kallioperään eikä maaperään.</p>
--	---

5.3 Vaikutukset vesistöihin tai pohjaveteen

Malminetsintätyöllä ei ole vaikutuksia vesistöihin eikä pohjavesiin.

5.4 Vaikutukset ihmiseen

Ei ole vaikutusta ihmisten joka päiväiseen toimintaan.

6. Ilmoitus malminetsintäalueelle rakennettavista väliaikaisista rakennelmista

6.1 Hakija ei aio rakentaa malminetsintäalueelle väliaikaisia rakennelmia

6.2 Työstä vastaa

6.3 Rakennelmien tiedot ja sijainti (liite-tiedosto)

6.4 Käyttötarkoitus ja käytön kesto

7. Vakuus malminetsintälupaa varten

7.1 Hakijan ehdotus vakuudeksi hakemuksessa esitetyle toiminnalle ja perustelut

GTK on Valtion tutkimuslaitos eikä sen tarvitse esittää vakuuksia tutkimustoiminnalle.

8. Kaivoslain edellyttämien liitteiden, aineistojen ja selvitysten tarkastuslista

- 8.1 Virkatodistus liitteenä
- 8.2 Kaupparekisteriote liitteenä
- 8.3 Sähköiset paikkatietotiedostot ja alueen sijaintia kuvaava ympäristökartta liitteenä (jpeg)
- 8.4 Kaivannasjätteen jätehuoltosuunnitelma liitteenä
- 8.5 Kaivannaisjätehuoltosuunnitelma on tehty ympäristönsuojelulain nojalla
- 8.6 Selvitys kunnalta hakemuksen kohteena olevasta alueesta ja sen kaavoitustilanteesta, alueen käyttöä koskevista rajoituksista sekä niistä, joiden etua, oikeutta tai velvollisuutta asia saattaa koskea (asianosainen)

9. Malminetsintäluvan jälkitoimenpiteet

9.1 Selvitys jälkitoimenpiteistä malminetsintälupa-alueella toiminnan lopettamisen jälkeen

Alueen maankäyttö arvioidaan ja alueella mahdollisesti sattuneet vahingot (pusto, tieurat, yms..) korvataan maanomistajille.

10. Lisätietoja

10.1 Lisätietoja malminetsintälupaa varten

Geologian tutkimuskeskus anoo Turvallisuus- ja kemikaalivirastolta em. malminetsintäalueelle 5 vuoden tutkimuslupaa.

11. Lomakkeen lähettäminen

Voit tulostaa ja tallentaa lomakkeen itsellesi ao. painikkeiden avulla.

Lomake lähetetään sähköisesti Tukesiin **Tallenna ja lähetä lomake** -painiketta painamalla; ohjelma pyytää sinua ensin tallentamaan lomakkeen jonka jälkeen sen voi lähettää oman tietokoneesi sähköpostiohjelmalla Tukesiin.

Voit lähettää lomakkeen myös itse suoraan osoitteeseen: kaivosasiat@tukes.fi.

Malmineitsintähkemusalue

Petäikkö-Suvantovaara 1

Karttalehdet

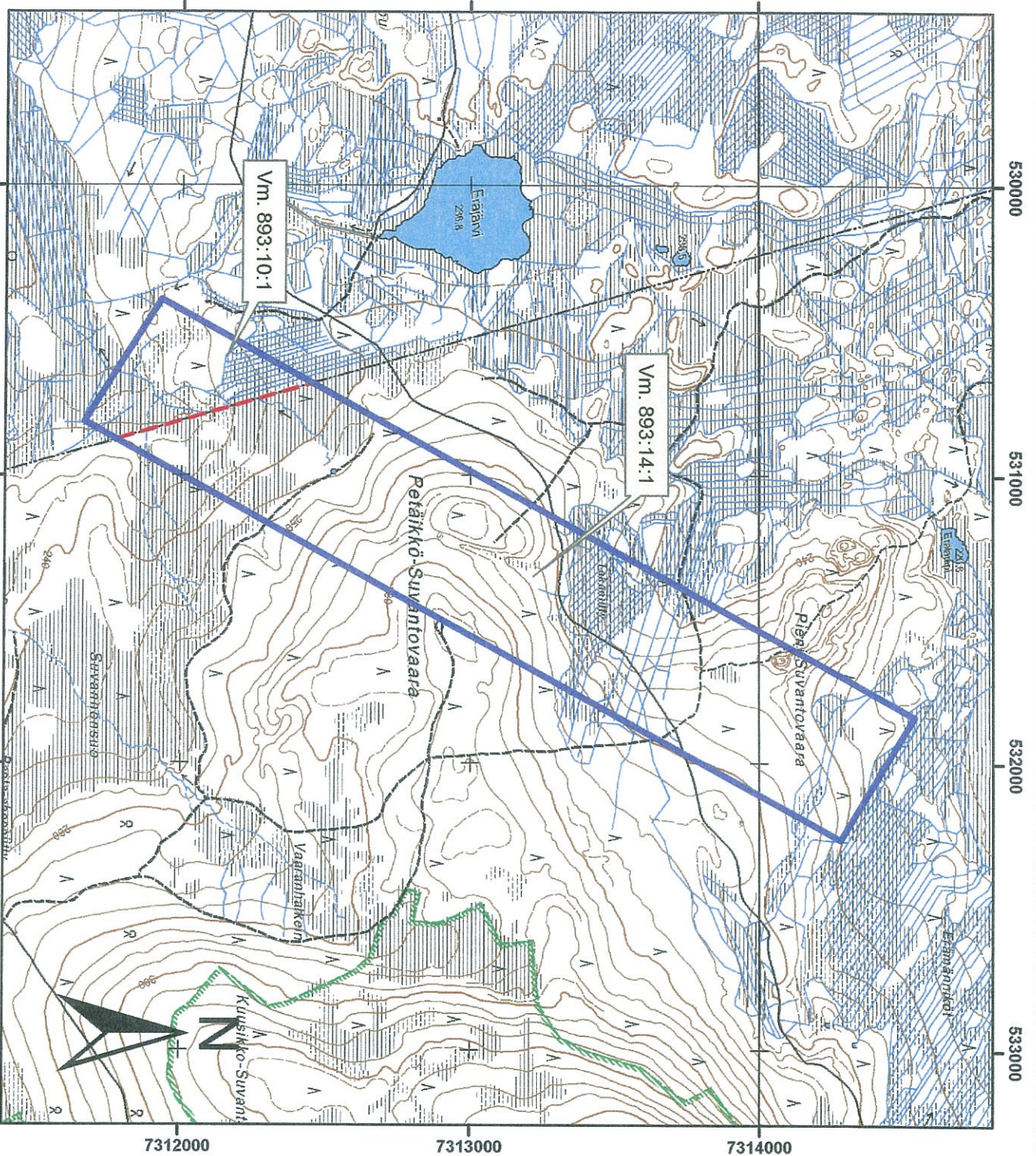
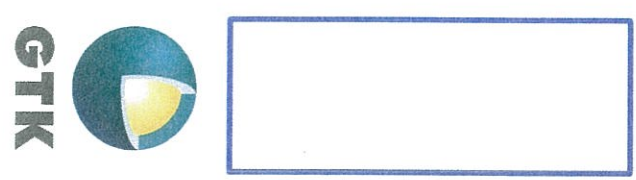
S5223C

S5214D

1:20000

Pudasjärven ja Posion
kuntien alueella

Petäikkö-
Suvantovaara 1
149,20 ha



18.1.2013

21. 01. 2013

Dnro R/543/431/2013

Geologian tutkimuskeskus
Pohjois-Suomen yksikkö
PL 77
96101 Rovaniemi

SAAPUNUT

24. 01. 2013

Viite: Kirjeenne 12.12.2012, DiarioNr R/543/431/2012

Kaivoslain mukainen selvitys malminetsintälupahakemukseen

Todistan, ettei hakemuksenne mukaisella Pudasjärven kunnan Petäikön - Su-
vantovaaran malminetsintäalueella ole yleis- tai asemakaavoja eikä pohjavesi-
aluetta. Alueella ei myöskään ole kaivoslain 46 § kohtien 1 ja 2 mukaisia estei-
tä malmin etsimiselle, eikä myöskään kaivoslain 7 § mukaisia muita esteitä.

Markku Mattinen
maankäyttöinsinööri

