

KUULUTUS

Turvallisuus- ja kemikaalivirasto (Tukes) kuuluttaa kaivoslain (10.6.2011/621) 40 §:n nojalla

Malminetsintälupahakemuksen (jatkoaika)

Hakija: Kuhmo Metals Oy
Lupatunnus: ML2013:0002
Alueen sijainti ja koko: Suomussalmi; 41,67 ha

Kuvaus hakemuksen mukaisesta toiminnasta

Kuhmo Metals Oy:llä on ollut valtaus kyseisellä malminetsintälupahakemusalueella vuodesta 2005 saakka ja tänä aikana alueella on suoritettu geokemiallisia moreenitutkimuksia, geofysikaalisia mittauksia ja kallioperäkairausta. Hakija on hakenut tässä kyseessä olevan alueen koillispuolelle kaivospiiriä vuonna 2011. Kuhmo Metals Oy:n tarkoituksena on suorittaa lisää moreeninäytteenottoa ja kallioperäkairausta nyt haettavana olevalla malminetsintälupa-alueella.

Viereisellä kaivospiirihakemusalueella on Peura-Ahon nikkeli, kupari, koboltti, platina ja palladium esiintymä. Hakijan tekemissä tutkimuksissa on selvinnyt että esiintymä mahdollisesti jatkuu nyt haettavalle alueelle.

Mielipiteet ja muistutukset

Mielipiteet ja muistutukset voi lähettää 13.6.2014 mennessä lupatunnus **ML2013:0002** mainiten Tukesiin, osoitteeseen Valtakatu 2, 96100 Rovaniemi tai sähköisesti doc- tai rtf-tiedostona osoitteeseen kaivosasiat@tukes.fi

Hakemuksen nähtävilläolo

Hakemusasiakirjat ovat nähtävänä Suomussalmen kunnan virastotalossa (Kauppakatu 20), Tukesin kirjaamossa (Opastinsilta 12 B, Helsinki) ja Tukesin Rovaniemen toimipaikassa (Valtakatu 2, Rovaniemi) ja Tukesin internetsivuilla.

Lisätietoja Jani Jäsberg, puh. 029 5052 069, jani.jasberg@tukes.fi tai kaivosasiat@tukes.fi

Kuulutettu 14.5.2014

Pidetään nähtävänä 13.6.2014 asti.

**Kartta malminetsintälupahakemusalueesta
(mittakaava ohjeellinen)**

Liite 1



Mittakaava 1: 50 000

**Kuhmo Metals Oy
ML2013:0002
Peura-aho**

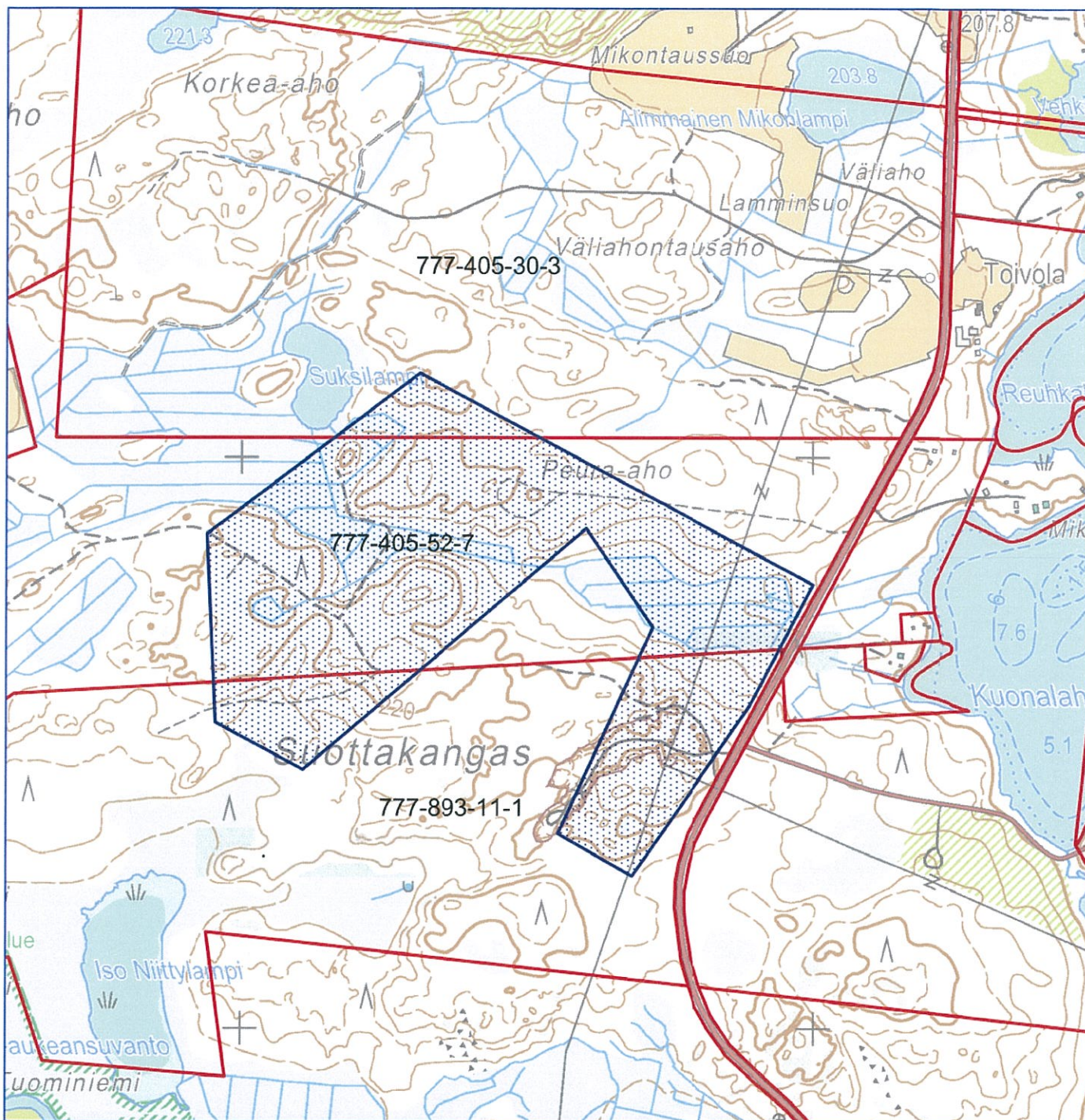


**© Maanmittauslaitos
18/MML/14**

Aineiston kopiointi ilman Maanmittauslaitoksen lupaa kielletty

**Kartta malminetsintälupahakemusalueesta
(mittakaava ohjeellinen)**

Liite 2



Mittakaava 1: 10 000

**Kuhmo Metals Oy
ML2013:0002
Peura-aho**



© Maanmittauslaitos
18/MML/14

Aineiston kopiointi ilman Maanmittauslaitoksen lupaa kielletty



LIITE MALMINETSINTÄLUVAN
"PEURA-AHO" JATKOAIKAHA-
KEMUKSEEN

1 (1)
SAAPUNUT

15. 01. 2013

ML2013-0002

15.1.2013

KUHMO METALS OY

HAKIJAN TIEDOT

Hakija Kuhmo Metals Oy

Yhteystiedot Osoite: Sänkinotkonkatu 6
83500 Outokumpu
Puhelin: 0102710090

Kotipaikka Helsinki

Sähköposti finland@altonamining.com

Y-tunnus 1925450-2

Malminetsinnän rahoitus esitettyyn toimintaan

Kuhmo Metals Oy:llä on tekeillä teknis-taloudellisia tutkimuksia useista Kuhmo-Suomussalmi-Hyrnsalmi –alueen paremmin tunnetuista esiintymistä. Peura-ahon esiintymä on yksi tutkimusten alla olevista kohteista. Teknis-taloudelliset tutkimukset yhdessä haussa olevan kaivospiirin kanssa tulevat määrittämään Peura-ahon rakenteen eteläisten ja läntisten jatkeiden jatko-tutkimusten luonteen, menetelmät sekä tarvittavan rahoituksen.

Henkilöstö ja sen asiantuntemus

Yhtiöllämme on palveluksessa useita geologeja, joilla on vuosien kokemus erilaisista geologisista ympäristöistä, mukaan lukien Kuhmon nikkeliprojektin kaltaisista ympäristöistä niin Suomessa kuin ulkomaillakin.

KUHMO METALS OY

Sänkinotkonkatu 6, FIN-83500 Outokumpu, FINLAND
Tel. +358 10 271 0090, E-mail. finland@altonamining.com

15.1.2012

VALTAUSALUEELLA "PEURA-AHO" TEHDYT TUTKIMUKSET JA PERUSTELUT MALMINETSINTÄLUVAN JATKOAJALLE**Johdanto**

Peura-ahon valtaus kuuluu Kiannaniemen alueen vihreäkivivyöhykkelle, jossa Kuhmo Metals Oy on tehnyt laajoja tutkimuksia vuodesta 2005 alkaen. Kiannaniemen alueelta tunnetaan Outokumpu Oy:n jo 1960 –luvulla löytämät Hietaharjun ja Peura-ahon nikkeli-kupariesiintymät. Peura-ahon esiintymä sijoittuu entisen Peura-ahon valtauksen pohjoisosaan, johon Kuhmo Metals Oy on hakenut kaivospiiriä vuonna 2011. Peura-ahon esiintymän vuoden 2008 malmiarvio on 0.49 Mt pitoisuuksilla 0.60% nikkeliä, 0.27% kupari, 0.04% kobolttia, 0.27 g/t platinaa ja 0.58 g/t palladiumia. Nyt haettava malminetsintälupa-alue käsittää entisen Peura-ahon valtauksen kaivospiirihakemuksen ulkopuolelle jääneen eteläosan, joka kattaa Peura-ahon esiintymän rakenteeseen kuuluvat eteläiset jatkeet.

Tehdyt tutkimukset vuosina 2005 – 2012**Tiedonkeruu**

Vuonna 2005 aloitettu tehty taustatyö on kerännyt yhteen Outokumpu Oy:n ja Geologian Tutkimuskeskuksen tutkimusaineiston.

Kairaus

Kuhmo Metals Oy:n toimesta on Peura-ahon esiintymän alueelle on kairattu 52 reikää vuosina 2005, 2007 ja 2008. Näistä ensimmäisen on urakoinut SMOY ja kaksi uudempaa Geopale Oy. Kairaus suoritettiin pääosin täydennyskairauksena geologisen tuntemuksen lisäämiseksi ja testimateriaalin keräämiseksi metallurgista testaamista varten. Osa kairauksesta on käsittänyt myös eteläisten jatkeiden ja koillisten kumulaattien tutkimista. Yhteensä Kuhmo Metals Oy on kairannut Peura-ahon ja ympäristön valtausalueilla noin 4300 metriä.

Geofysikaaliset mittaukset

SMOY ja GTK ovat kumpikin urakoineet Mise-a-la-Masse mittausohjelman Peura-ahon alueella vuosina 2005 ja 2008 vastaavasti. Lisäksi alue on katettu osana lähes laajaa vuoden 2008 VTEM matalalentomittausta, jonka toteutuksen urakoi Geotech Airborne Ltd.

Geokemiallinen näytteenotto

Peura-ahon alueella on suoritettu kaksi geokemiallista näytteenotto-ohjelmaa: moreeninäytteenotto-ohjelma vuonna 2005 ja maaperänäytteenotto-ohjelma MMI (Mobile Metal Ion) menetelmällä vuonna 2006. Vuoden 2005 näytteenotto sisälsi 229 kallioperä- ja pohjamoreeninäytettä ja vuoden 2006 ohjelma 18 näytteenottolinjaa, joista näytteitä otettiin 20 metrin välein.

Malmimallinnukset ja malmiarviot

KUHMO METALS OY

Peura-ahon mineralisaatiosta laadittiin Snowden Mining Industry Consultants (Perth, Australia) toimesta 3D-malmimalli ja malmiarvio vuonna 2006. Malmimalli ja arvio on päivitetty Kuhmo Metals Oy:n toimesta vuonna 2008, jolloin esiintymän rikkaimman osan kooksi saatiin 0.49 Mt pitoisuuksilla 0.60% nikkeliä, 0.27% kupari, 0.04% kobolttia, 0.27 g/t platinaa ja 0.58 g/t palladiumia.

Rikastuskokeet

Kuhmo Metals Oy:n tilauksesta Peura-ahon esiintymästä on tehty kaksi erillistä rikastuskoeetta. Kairausnäytteistä tehdyistä rikastuskokeista vastasivat AMTEC Ltd (Australia) 2006 – 2007 ja Geologian tutkimuskeskus (Outokumpu) 2008.

Alustava kannattavuustarkastelu

Kuhmo Metals Oy on aloittanut alustavat kannattavuustarkastelut osana Suomussalmen nikkeli-kaivos-hankkeen selvitystä. Laskelmissa Peura-ahon esiintymän hyödyntämistä tarkastellaan yhdessä Hietaharjun ja Vaaran nikkeli-kupariesiintymien kanssa. Tarkastelu on tässä vaiheessa vielä keskeneräinen.

Ympäristöselvitykset

Geologian tutkimuskeskus suoritti Peura-ahon alueella Kuhmo Metals Oy:n tilauksesta ympäristön perustilaselvityksen vuonna 2006. Groundia Oy:n laatima ympäristövaikutusten arviointiselostus Suomussalmen nikkeli-esiintymistä valmistui joulukuussa 2008. Siinä on tarkasteltu vaihtoehtoa, jossa Kiannaniemellä sijaitsevien Hietaharjun ja Peura-ahon Ni-Cu esiintymien malmi hyödynnettäisiin yhdessä Vaaran esiintymän kanssa Vaaran alueelle rakennettavassa rikastamossa. Arviointiselostuksesta järjestettiin yleisötilaisuudet toukokuussa 2008 ja helmikuussa 2009. Kainuun ympäristökeskuksen lausunto YVA selostuksesta valmistui toukokuun alussa 2009. Lausunnon katsottiin kokonaisuutena täyttävän YVA-lain riittävyden vaatimukset.

Perustelut valtauksen jatkoajalle

Peura-ahon esiintymä kuuluu keskeisenä osana Kuhmo Metals Oy:n Suomussalmen nikkeli-projektiin. Peura-ahon esiintymälle on haettu kaivoslupaa vuonna 2011 ja Peura-ahon läheisyydessä sijaitsevalle Hietaharjun esiintymälle vuonna 2008. Lisäksi Hyrynsalmen-Saarikylän vihreäkivivyöhykkeellä on Kuhmo Metals Oy:n omistuksessa lukuisia eri malminetsintävaiheissa olevia esiintymiä (Vaara, Arola, Sika-aho jne.), jotka ovat mahdollisesti hyödynnettävissä yhdessä Peura-ahon ja Hietaharjun esiintymien kanssa.

Haettavana oleva malminetsintälupa-alue kattaa Peura-ahon kaivospiirihakemuksen ja voimassa olevien Peura-aho South ja Peura-aho SW –nimisten valtausten väliin jäävän alueen, joka käsittää kaivospiirihakemuksen ulkopuolelle jäävän alueen umpeutuvasta Peura-aho –nimisestä valtausalueesta. Geofysikaaliset mittaukset osoittavat Peura-ahon esiintymän sisältävän rakenteen poimun länsikyljen jatkuvan etelään päin hakemusalueen läpi. Sekä suoritettavat kairaukset että MMI –näytteenotto-ohjelma ovat antaneet viitteitä mahdollisille uusille massiivisten tai pirotteisten malmien löytymiselle myös poimun länsikyljeltä.

Edellä mainituista syistä valtauksen jatkoajalla katsotaan perustelluksi.

Sanna Juurela
Projektigeologi

KUHMO METALS OY

15.1.2012

SELVITYS PEURA-AHON MALMINETSINTÄLUPA-ALUEELLE SUUNNITELLUISTA TUTKIMUKSISTA**Suunnitellut työt 2013 - 2015****Geokemialliset tutkimukset ja syväkairaus**

- Moreeninäytteenotto
- Kevyt syväkairaus

Kuhmo Metals Oy tulee suorittamaan Peura-ahon esiintymästä malmiarvion tarkennuksen/päivityksen vuoden 2013 loppupuolella/2014 alkupuolella. Tähän työhön tullaan liittämään myös Peura-ahon rakenteen länsikyljen geologisen aineiston validointi ja jatkotutkimuskohteiden rajaaminen hakemusalueelta. Jatkotutkimuksia tultaneen suorittamaan erityisesti MMI- ja MALM –tutkimusten paljastamissa kohteissa ja niiden ympäristössä joko moreeninäytteenotolla tai kevyellä syväkairauksella.

MALMINETSINTÄLUVAN JÄLKITOIMENPITEET

Mikäli ilmenee tarvetta kairausohjelmaan, suoritetaan asianmukaiset jälkitoimenpiteet tutkimusten loputtua. Kairausurakoitsijat siistivät kairauspaikat mahdollisimman lähelle alkuperäistä kuntoa siten, ettei maastoon jää ylimääräisiä esineitä tai muuta vastaavaa. Kairareikiin mahdollisesti jätettävät suojaputket katkaistaan mahdollisimman läheltä maanpintaa, korkitetaan ja merkataan puupaaluin. Kairaustutkimuspaikat käydään tarkastamassa mahdollisten vahinkojen varalta ja asianmukaiset korvaukset suoritetaan asianosaisille.

VAKUUDET

Esitämme tutkimusten luonteen huomioon ottaen ettei tässä tutkimusvaiheessa aseteta vakuuksia.

Kuhmo Metals Oy

Sanna Juurela
Projektigeologi**KUHMO METALS OY**

KUHMO METALS OY

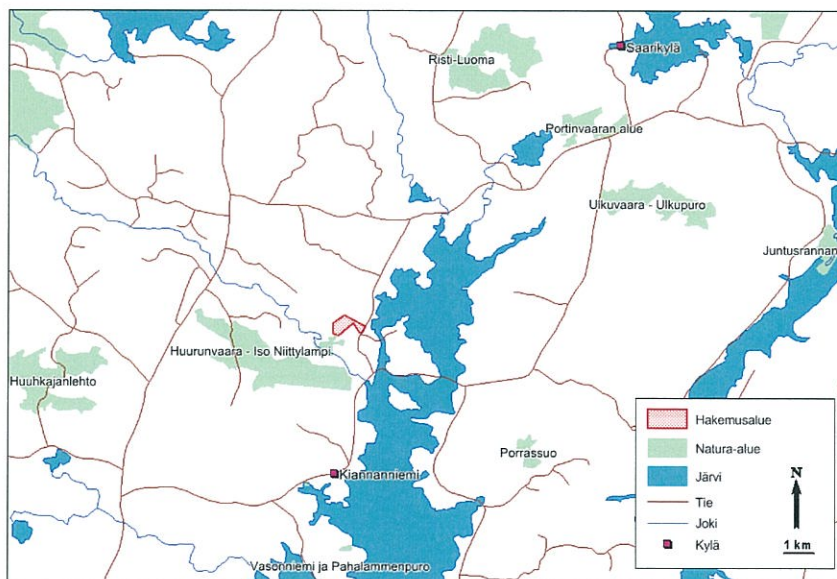
15.1.2013

YMPÄRISTÖSELVITYS MALMINETSINTÄLUVAN "PEURA-AHO 7922/1" JATKOAIKAHA- KEMUKSELLE

Peura-ahon alueen ympäristövaikutuksia alueella tapahtuvan mahdollisen kaivos- ja rikastustoiminnan osalta on selvitetty joulukuussa 2008 valmistuneessa YVA selostuksessa (Kuhmo Metals Oy ja Groundia Oy 15.12.2008. Suomussalmen nikkeli-projektit – Ympäristövaikutusten arviointiselostus).

1. Malminetsintä lupa-alueen sijoittuminen Natura 2000 verkostoon nähden

Peura-ahon malminetsintä lupa-alueen eteläisin nurkka rajoittuu yhteensä noin 517 ha:n laajuisen Huurunvaara-Iso Niittylampi –nimiseen Natura 2000 –verkostoon kuuluvaan alueeseen. Alue on vanhojen metsien suojeluohjelman kohde, jonka raja-alue sisältää Huurunvaaran lehtojensuojelualueen. Aluekokonaisuuteen sisältyy myös erillinen Iso-Niittylammen alue, joka on soidensuojelun perusohjelman kohde. Huurunvaara-Iso Niittylammen alue sijoittuu eri pintavesien pienväluma-alueeseen kuin hakemusalue (YVA –selostus s.74-75). Muita alle 10 km säteellä sijaitsevia Natura-alueita ovat Risti-Luoma, Portinvaaran alue, Ulkuvaara-Ulkupuro, Porrassuo, Vasonniemi ja Pahalammenpuro sekä Huuhkajanlehto. Natura- tai muita luonnonsuojelualueita ei sijaitse haetun malminetsintä lupa-alueen sisällä. Suojelualueiden ja tutkimusalueen sijainti on esitetty kuvassa 1.



Kuva 1. Malminetsintä lupa-alueen ja Natura-alueiden sijainti.

Suunnitellut tutkimustyöt tai tutkimusalueille käytettävät kulkureitit eivät tule missään vaiheessa koskemaan kyseisiä Natura kohteita. Suunnitellut mahdolliset tutkimustyöt kuten kairaus ja

KUHMO METALS OY

Sänkinotkonkatu 6, FIN-83500 Outokumpu, FINLAND
Tel. +358 10 271 0090, E-mail. finland@altonamining.com

muut maastotyöt eivät tule aiheuttamaan vahinkoa alueiden ensisijaisille luontoarvoille, vanhat metsät, lehdot ja lettosuot.

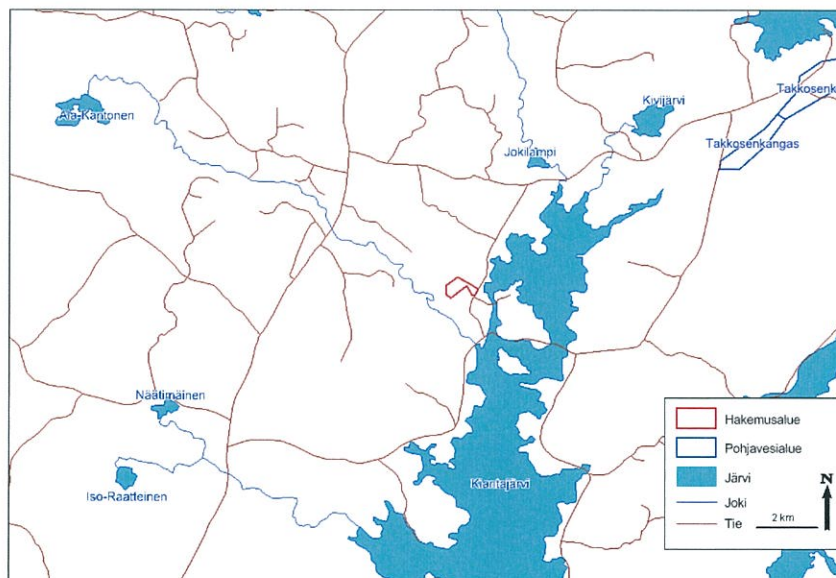
2. Vaikutukset maa- tai kallioperään

Peura-ahon tutkimusalue sijaitsee topografialtaan pienimuotoisessa moreeniimaastossa, jossa maapeitteet ovat ohuita. Maaperän yleisin maalaji on moreeni. Myös saraturvetta ja kalliopaljastumia on jonkin verran. Alueen maaperän raskasmetallipitoisuudet ovat yleensä vihreäkivi- vyöhykkeitä korkeammat ja humuksen kromi- ja nikkelpitoisuudet suuremmat kuin Suomessa yleensä.

Suunnitellut tutkimustyöt alueella tullaan suorittamaan niin että niistä aiheutuu mahdollisimman vähän haittaa maa- tai kallioperään. Mahdollisissa kairaus- tai muissa maastotöissä tullaan käyttämään olemassa olevia kulkureittejä (entiset kairakoneiden teläjäljet jne.), kairauspaikat suunnitellaan siten, että uusien vahinkojen (puiden kaatoa ym.) synnyt minimoidaan eikä alueelle tulla rakentamaan väliaikaisia rakennelmia. Kulku maastossa tapahtuu pääasiassa mönkijöillä kesäisin ja moottorikelkkojen avulla talvisin. Kairauskalustot kulkevat telaketjuilla.

3. Vaikutukset vesistöihin ja pohjaveteen

Peura-ahon alue sijaitsee Kiantajärven lähialueen valuma-alueella. Kiantajärvi on Suomen 24. suurin järvi, pinta-alaltaan noin 190 km². Kiantajärvellä on vahva merkitys huvi-, virkistys- ja kalastuskäytössä. Noin 10 kilometrin säteellä tutkimusalueesta sijaitsee myös useita pieniä järviä, joita on lueteltu kuvassa 2.



Kuva 2. Malminetsintäalueen ja lähimpien vesistöjen ja pohjavesialueiden sijainti.

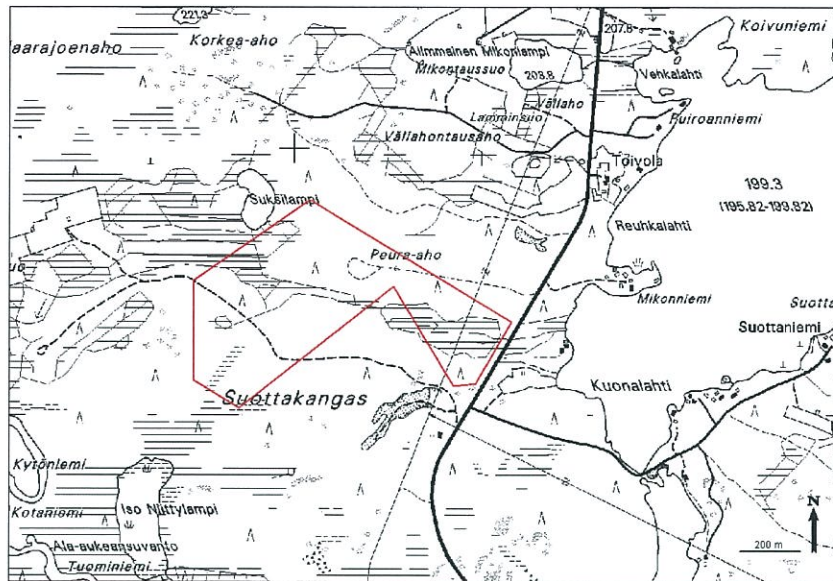
Peura-ahon alue ei sijaitse luokitetulla pohjavesialueella tai sellaisen läheisyydessä. Lähin pohjavesialue on noin 9 km koilliseen sijaitseva II luokan Takkosenkankaan harjualue. Pohjavesialue on esitetty kartassa 2.

Suunnitellut mahdolliset tutkimustyöt kuten kairaus ja muut maastotyöt eivät tule aiheuttamaan vahinkoa ympäristön vesistöille tai pohjavesialueille.

4. Vaikutukset ihmiseen

Peura-ahon malminetsintäalueella ei ole asuinkiinteistöjä, loma-asuntoja tai muita rakennuksia. Noin 150-600 metrin päässä hakemusalueesta sijaitsee muutamia käytössä olevia ja ei

olevia loma-asuntoja. Lähin varsinainen asutuskeskittymä, Kiannanniemen kylä, sijaitsee noin 5 km etelään.



Kuva 3. Malminetsintä-lupa-alueen ja Härmänkylän kartta.

Suunnitellut työt tullaan suorittamaan niin, että niistä olisi mahdollisimman vähän haittaa paikallisille asukkaille. Maastotöistä ilmoitetaan hyvissä ajoin asukkaille ja heidän mahdolliset toiveet otetaan huomioon. Ajoliikenne työmaalle ja pois sujuu normaalein kulkuneuvoin olemassaolevia kulkureittejä pitkin häiritsemättä lähimpiä asukkaita.

5. Poronhoito

Malminetsintä-lupa-alue sijaitsee Hossa-Irnin poronhoitoalueella. Suunnitellut työt tullaan toteuttamaan siten, että tästä ei olisi haittaa poronhoitotyölle. Maastotöistä ilmoitetaan hyvissä ajoin paliskunnalle ja timanttikairareikiin mahdollisesti jäävät suoja-putket katkaistaan mahdollisimman läheltä pintaa, korkitetaan ja merkataan puupaaluin vahinkojen välttämiseksi. Hallan paliskunnan poroisännän yhteystiedot: Väisänen Eeli, Teerirannantie 2, 93780 Teeriranta, puh. 040 5696592.

Kuhmo Metals Oy

Sanna Juurela
Projektigeologi

SAAPUNUT

ML2013: 0002

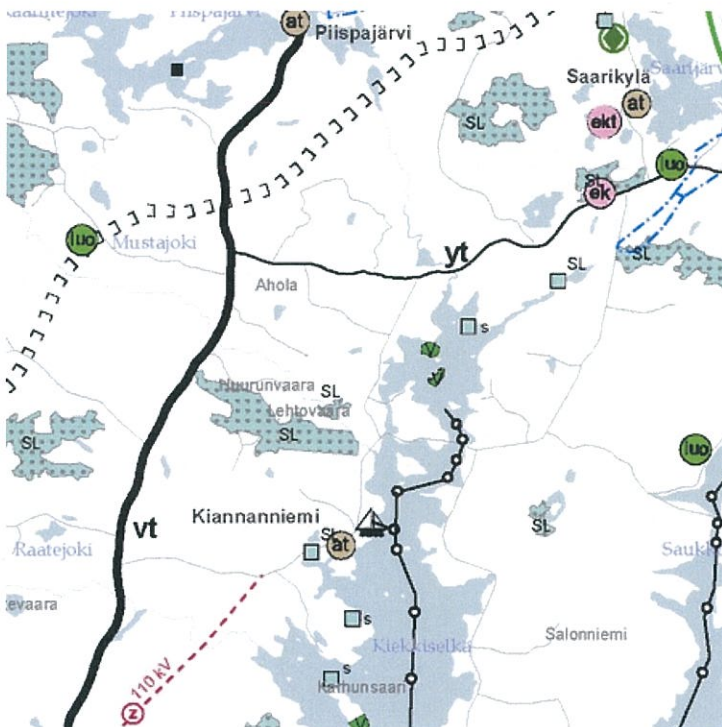
KUHMO METALS OY

15. 01. 2013

15.1.2012

SELVITYS KAINUUN MAAKUNTALIITON ANTAMASTA KAAVOITUSTILANTEESTA

Alla olevasta kuvasta käy ilmi Kainuun maakuntaliiton antama maakuntakaavan tilanne haetun malminetsintäluvan ympäristöstä. Alueen luonnonsuojelulliset kohteet sekä pohjavesialueet on käsitelty ympäristövaikutusten selvitys liitteessä.



 ek

Kaivoslain piiriin kuuluvien kaivoskivennäisten hyödyntämiseen tarpeellinen alue. Alueella on voimassa MRL:n 33.1 §:n mukainen ehdollinen rakentamisrajoitus.

 at

Kylien peruspalvelujen painopistesijainti, jonka lähiympäristöä voidaan pitää suotuisana rakentamisalueena.



Kainuun luonnon- ja maisemansuojelun kannalta valtakunnallisesti arvokas kallioalue.

 luo

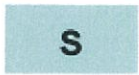
Luonnon monimuotoisuuden kannalta tärkeä alue.

KUHMO METALS OY

Sänkinotkonkatu 6, FIN-83500 Outokumpu, FINLAND
Tel. +358 10 271 0090, E-mail. finland@altonamining.com



Luonnonsuojelulain nojalla suojeltu tai suojeltavaksi tarkoitettu alue. Alueella on voimassa MRL:n 33.1 §:n mukainen ehdollinen rakentamisrajoitus.



Suojelualue



Virkistysalue



Muinaismuistolailla rauhoitettu kiinteä muinaisjäännös.



Venesatama



Veneväylä



Pohjavesialue.



Valtatie/Yhdystie



Moottorikelkkailureitti



Voimalinja, ohjeellinen. 110kV:n voimalinjavaraus.

Kuhmo Metals Oy

Sanna Juurela
Projektigeologi

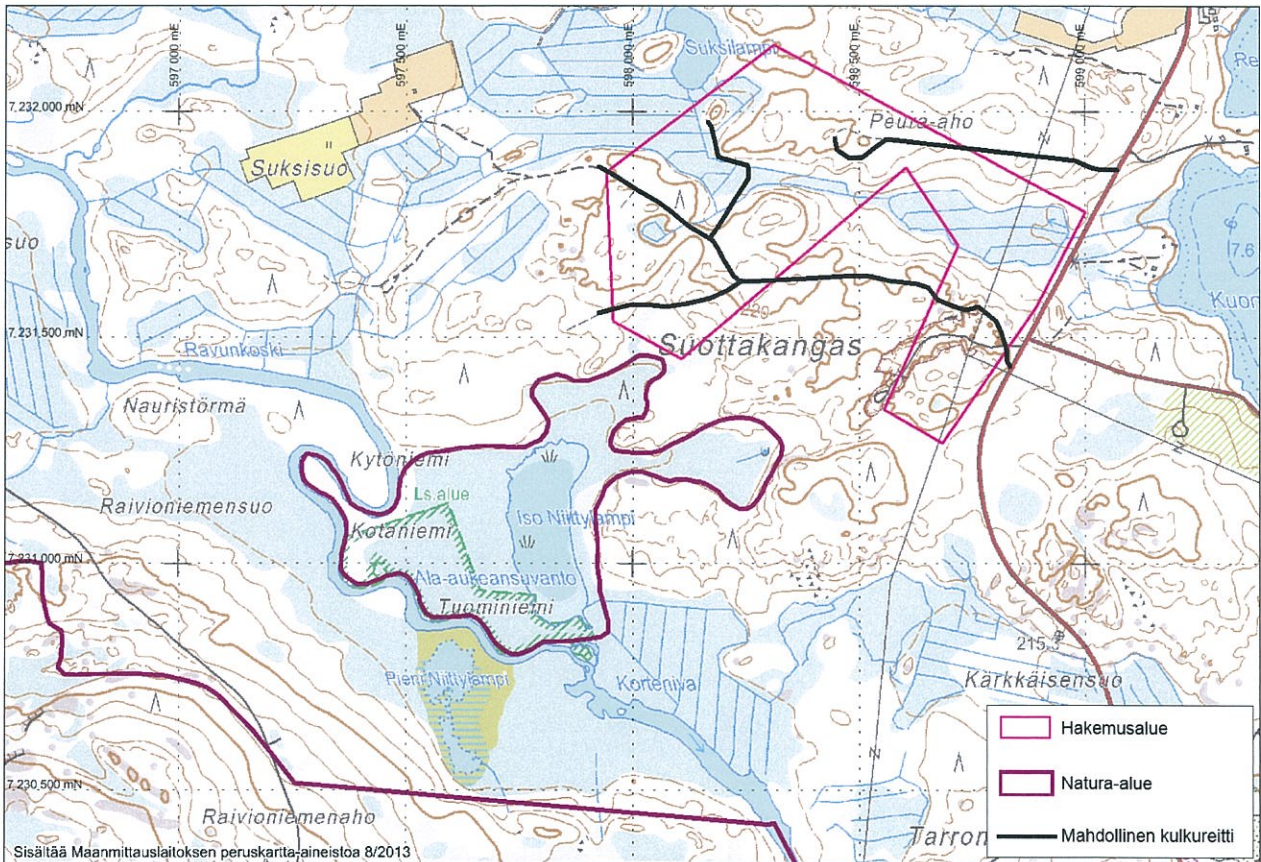
KUHMO METALS OY

07.03.2014

NATURA-ARVIONTI MALMINETSINTÄLUVALLE "PEURA-AHO", ML2013:0002

1. Malminetsintäalueen sijoittuminen Natura 2000 verkostoon nähden

Välittömästi Peura-ahon malminetsintäalueen lounaispuolella sijaitsee Iso-Niittylammen soidensuojeluohjelmaan kuuluva alue, joka on osa Huurunvaara – Iso Niittylammen Natura 2000 –verkostoon kuuluvaa aluetta. Suojelualue ei sijaitse suunnitellulla tutkimusalueella. Natura-alueiden ja tutkimusalueen sijainnit ovat esitetty kuvassa 1.



Kuva 1. Peura-ahon malminetsintäalueen ja Natura-alueiden sijainti.

2. Natura-alueen kuvaus

Huurunvaaran Natura-alueen koillispuolella sijaitsee erillinen Ison-Niittylammen alue, joka kuuluu soidensuojelun perusohjelmaan. Alueella on umpeen kasvanutta niittyä ja lettorämettä. Alueen koillisnurkassa sijaitsee keskiravinteinen lähde. Iso-Niittylammen eteläisin osa kuuluu valtion luonnonsuojelualueisiin. Lähde sijaitsee noin 300 metrin ja luonnonsuojelualue noin 900

KUHMO METALS OY



KUHMO METALS OY

07.03.2014

metrin päässä tutkimusalueesta. Huurunvaaran alue kuuluu vanhojen metsien suojeluohjelmaan, jonka rajausta sisältää Huurunvaaran lehtojensuojelualueen. Huurunvaaran alue on yli yhden kilometrin päässä tutkimusalueesta.

Huurunvaaran – Iso Niittylammen alueella esiintyy lintudirektiivin liitteen I linnut laulujoutsen, metso ja palokärki sekä muuna lajistona kuukkeli, käenkaali, kalkkimaariankämme, kotkansiipi, näsiä, punakonnanmarja, raidankeuhkojäkäle (silmälläpidettävä muualla paitsi Ahvenanmaalla, jossa rauhoitettu) sekä lukuisia kääpälajeja.

3. Suunniteltujen töiden vaikutus Natura-alueeseen

Malminetsintälupahakemuksessa esitetyt suunnitellut työt eivät tule koskemaan missään vaiheessa Iso Niittylammen suojelualueita. Kulku tutkimusalueelle tullaan mahdollisuuksien mukaan toteuttamaan jo olemassa olevia reittejä hyödyntäen kuten kuvassa 1 on esitetty. Kulureitit eivät missään vaiheessa tule menemään suojelualueen puolelle.

Suunnitellut mahdolliset tutkimustyöt eivät tule aiheuttamaan vahinkoa suojelualueen ensisijaisille luontoarvoille. Suojelualueella sijaitseva lähde on "turvallisen" välimatkan päässä tutkimusalueesta eivätkä suunnitellut tutkimustyöt vaikuta lähteeseen. Tutkimusalueen lounaisosassa, jossa Iso-Niittylammen suojelualue tulee lähimmäksi tutkimusalueita noudatetaan erityistä huolellisuutta tutkimustöitä suoritettaessa. Ennen tutkimustöiden aloitusta tullaan Kainuun ELY-keskukselle esittämään yksityiskohtaiset suunnitelmat töiden sijainnista ja laadusta, jotta ELY-keskus voi tarvittaessa antaa lisäohjeita Natura-alueeseen liittyen.

Kuhmo Metals Oy

Sanna Juurela
Projektigeologi

TUKES
Kaivosasiat
PL 66
00521 HELSINKI

MALMINETSINTÄLUVAN JATKOAIKAHAKEMUKSEN PÄIVITYS

Olemme hakeneet jatkoaikaa kolmeksi vuodeksi Suomussalmen kunnassa sijaitsevalle "PEURA-AHO", kaivosrekisterinumero ML2013:0002, -nimiselle valtaukselle 15.1.2013. Hakemusalueen välittömässä ympäristössä sijaitsee viisi 3.11.2013 umpeutuvaa, Kuhmo Metals Oy:n valtausta. Kuhmo Metals Oy on vuoden 2013 aikana validoinut hallinnoimiensa valtausten tarpeellisuutta ja priorisoinut yhtiölle merkittävimmät kohteet. Edellä mainittuun työhön perustuen olemme aikeissa luopua suurimmasta osasta Peura-ahon jatkoaikahakemuksen ympäristössä sijaitsevista valtauksista. Katsomme kokonaisuuden kannalta tarpeelliseksi ja tärkeäksi hakea jatkoaikaa osittain e.m. jatkoaikahakemuksen eteläpuolella sijaitsevasta Peura-aho South (8033/4) –nimisestä valtauksista ja pyydämme kiittämään tämän alueen Peura-aho, ML2013:0002, -jatkoaikahakemukseen. Uuden yhdistetyn hakemuksen pinta-ala kasvasi 6,31 hehtaaria ollen yhteensä 41,41 hehtaaria. Uudella, liitettävällä alueella ei sijaitse luonnonsuojelualueita tai muita lainsäädännön esteitä. Omistus- ja kiinteistötiedot eivät muutu alkuperäisestä hakemuksesta muutoin kuin pinta-alojen suhteen. Uusi alue on rajattu kattamaan ainoastaan Peura-ahon rakenteen eteläisimmän osan käyttäen avuksi alueelta mitattua maastogeofysiikkaa.

Emme katso tarpeelliseksi toimittaa uudestaan muita kuin alla mainitut dokumentit.

Ohessa toimitamme:

1. Listauksen yhdistetyn hakemuksen kiinteistöistä ja maanomistajista yhteystietoineen
2. Yhdistetyn hakemusalueen rajat ja kiinteistörajat digitaalisessa muodossa
3. Kartan yhdistetystä jatkoaikahakemusalueista



MALMINETSINTÄLUVAN "PEU-
RA-AHO" ML2013:0002 JATKO-
AIKAHAKEMUKSEN PÄIVITYS

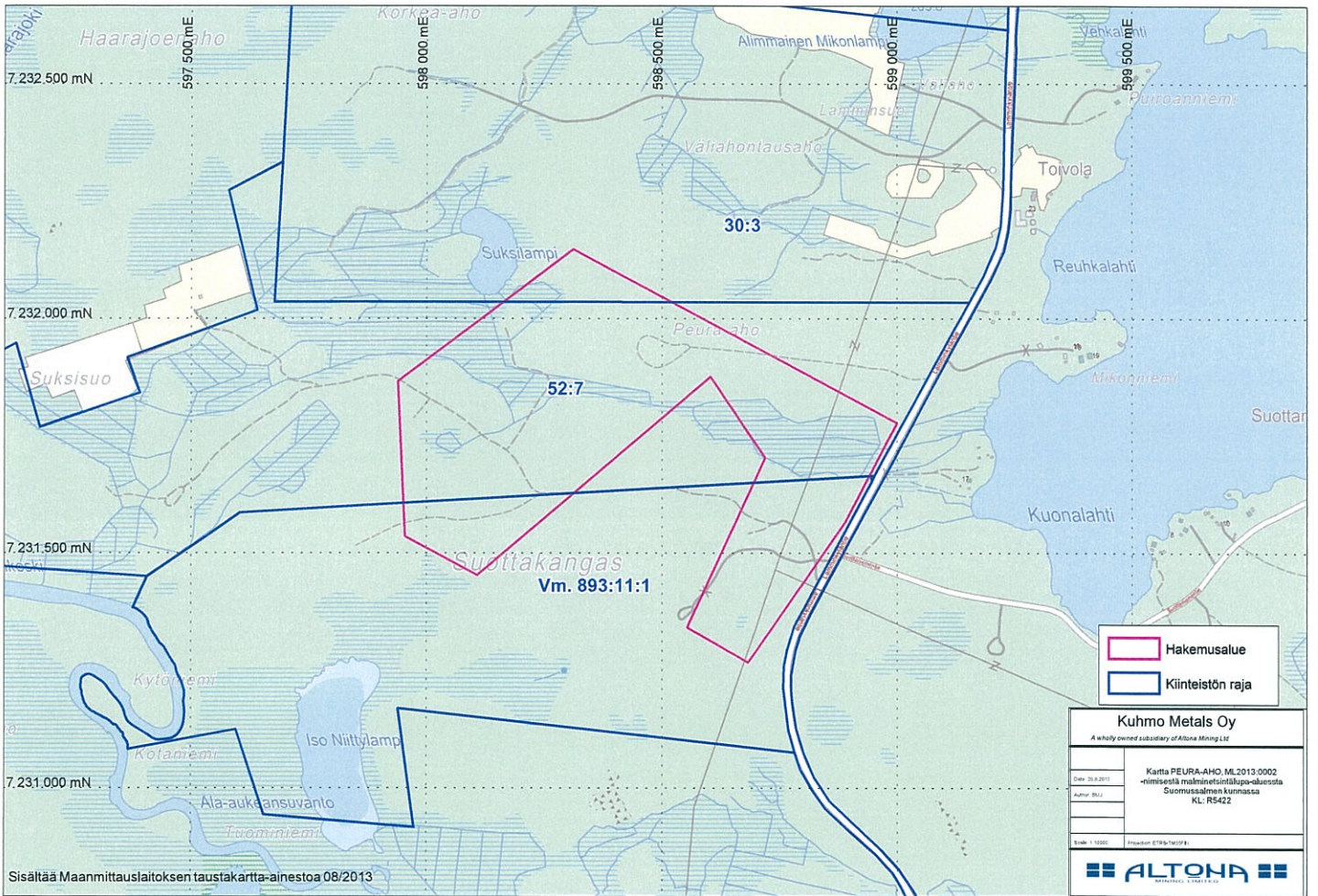
22.8.2013

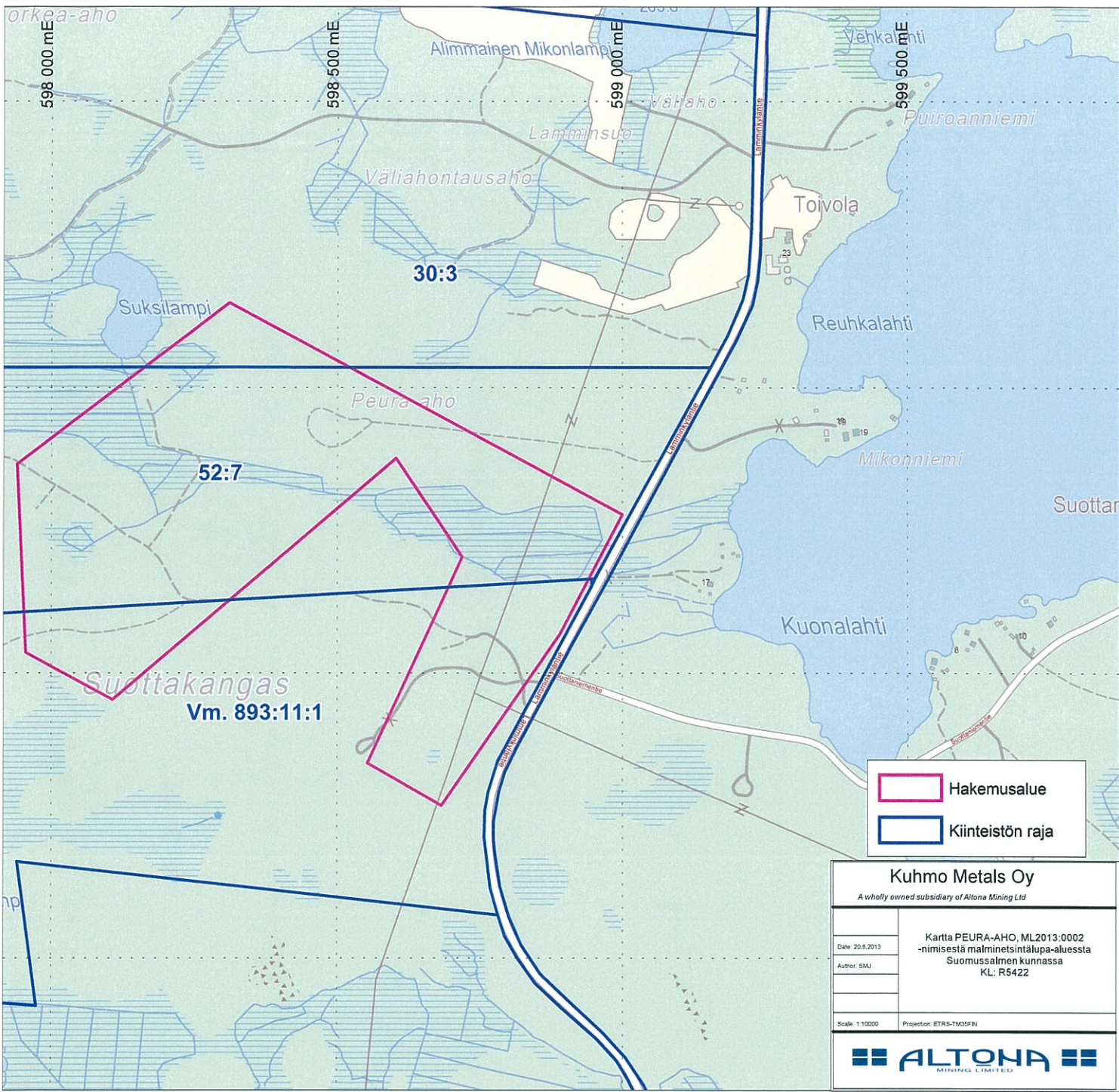
Kunnioittaen

Kuhmo Metals Oy

Jarmo Vesanto
toimitusjohtaja

Lisätietoja hakemukseen liittyvistä seikoista antaa Jari Juurela, puhelin
0505265141, sähköposti : juurela@altonamining.com





	Hakemusalue
	Kiinteistön raja

Kuhmo Metals Oy <small>A wholly owned subsidiary of Altona Mining Ltd</small>	
Date: 20.8.2013	Kartta PEURA-AHO, ML2013-0002 -nimisestä malminetsintä lupa-alueesta Suomussalmen kunnassa KL: R5422
Author: SMJ	
Scale: 1:10000	Projection: ETRS-TM35FIN
	