

KUULUTUS

Turvallisuus- ja kemikaalivirasto (Tukes) kuuluttaa kaivoslain (10.6.2011/621) 40 §:n nojalla

Malminetsintälupahakemuksen (jatkoaika)

Hakija: Kuhmo Metals Oy
Lupatunnus: ML2013:0003
Alueen sijainti ja koko: Kuhmo ja Hyrynsalmi; 51,57 ha

Kuvaus hakemuksen mukaisesta toiminnasta

Kuhmo Metals Oy:llä on ollut valtaus kyseisellä malminetsintälupahakemusalueella vuodesta 2005 saakka ja tänä aikana alueella on suoritettu geokemiallisia moreenitutkimuksia, geofysikaalisia mittauksia ja kallioperäkairausta. Kuhmo Metals Oy:n tarkoituksena on tehdä malmiarvio Arolan esiintymästä ja suorittaa lisää kallioperäkairausta. Lisäksi Kuhmo Metals Oy aikoo tutkia avolouhoksen optimointia ja tehdä malminrikastustutkimus.

Malminetsintälupahakemus alueella on tunnettu Arolan nikkeli esiintymä

Mielipiteet ja muistutukset

Mielipiteet ja muistutukset voi lähettää 13.6.2014 mennessä lupatunnus **ML2013:0003** mainiten Tukeisiin, osoitteeseen Valtakatu 2, 96100 Rovaniemi tai sähköisesti doc- tai rtf-tiedostona osoitteeseen kaivosasiat@tukes.fi

Hakemuksen nähtävilläolo

Hakemusasiakirjat ovat nähtävänä Kuhmon ja Hyrynsalmen kuntien virastotaloissa (Kainuuntie 82, Kuhmo; Laskutie 1, Hyrynsalmi), Tukesin kirjaamossa (Opastinsilta 12 B, Helsinki) ja Tukesin Rovaniemen toimipaikassa (Valtakatu 2, Rovaniemi) ja Tukesin internetsivuilla.

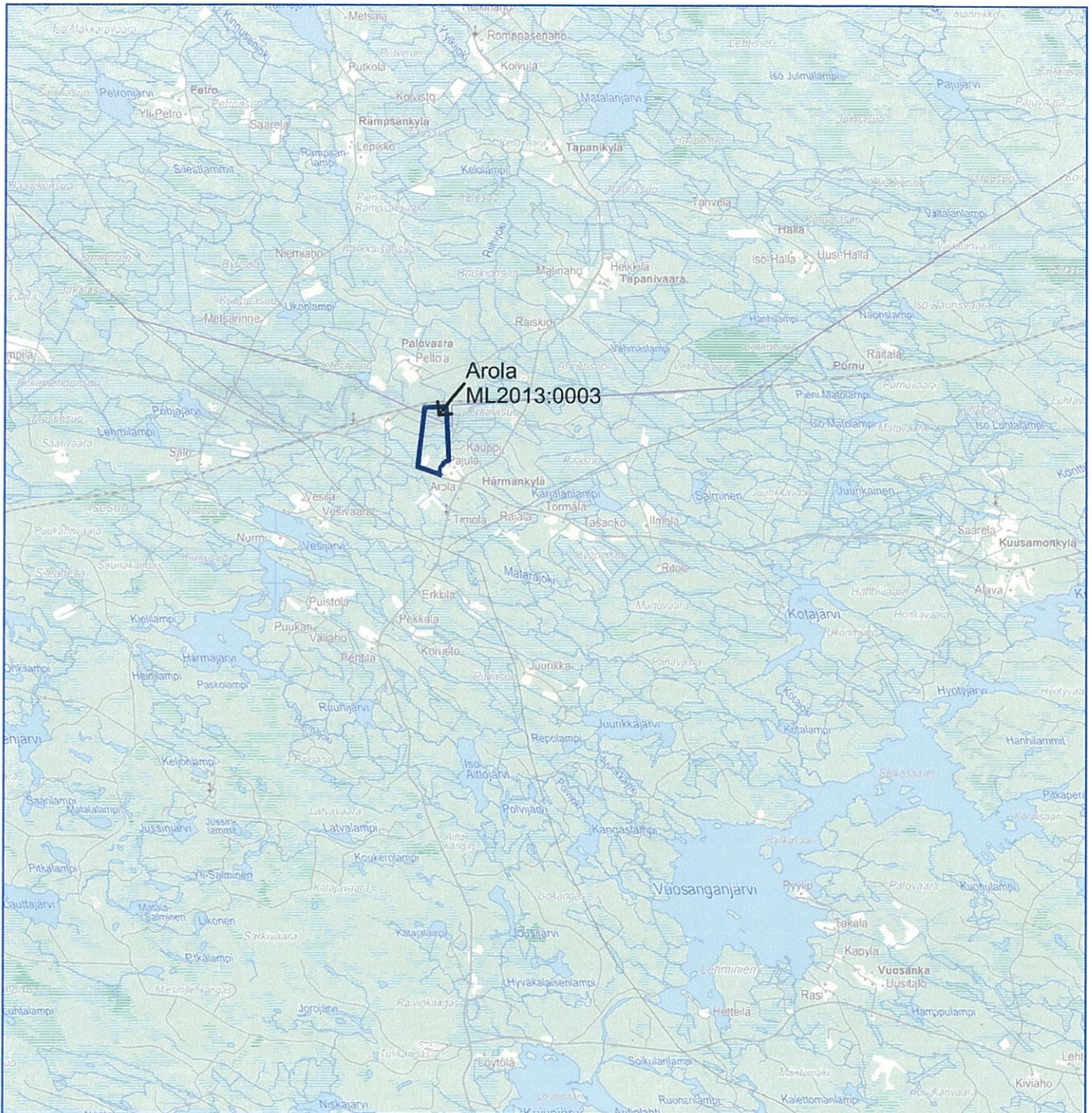
Lisätietoja Jani Jäsberg, puh. 029 5052 069, jani.jasberg@tukes.fi tai kaivosasiat@tukes.fi

Kuulutettu 14.5.2014

Pidetään nähtävänä 13.6.2014 asti.

**Kartta malminetsintälupahakemusalueesta
(mittakaava ohjeellinen)**

Liite 1



Mittakaava 1: 100 000

**Kuhmo Metals Oy
ML2013:0003
Arola**

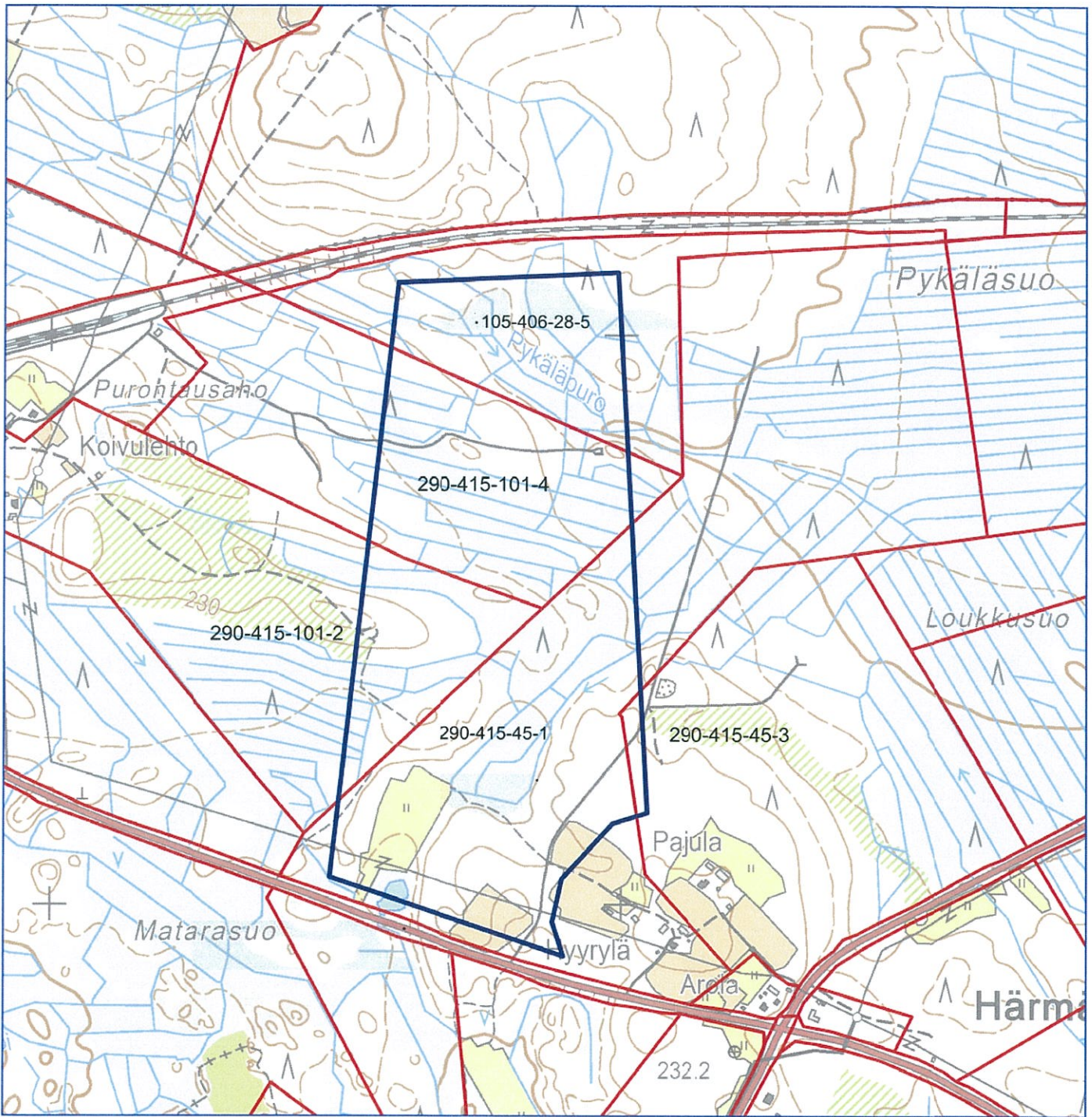


**© Maanmittauslaitos
18/MML/14**

Aineiston kopiointi ilman Maanmittauslaitoksen lupaa kielletty

**Kartta malminetsintälupahakemusalueesta
(mittakaava ohjeellinen)**

Liite 2



Mittakaava 1: 10 000

**Kuhmo Metals Oy
ML2013:0003
Arola**



**© Maanmittauslaitos
18/MML/14**

Aineiston kopiointi ilman Maanmittauslaitoksen lupaa kielletty

15.1.2013

TUKES
Kaivosasiat
PL 66
00521 HELSINKI

15. 01. 2013

MALMINETSINTÄLUVAN JATKOAIKAHAKEMUS

Haemme jatkoaikaa kolmeksi vuodeksi Oulun Läänin Kuhmon kunnassa sijaitsevalle "AROLA", kaivosrekisterinumero 7923/1, -nimiselle valtaukselle. Jatkoaikahakemus on päivitetty vastaamaan voimassa olevan kaivoslain mukaisia säännöksiä, jonka vuoksi alueen pinta-alaa on pienennetty 51,26 hehtaariin. Hakemusalueella tiedetään olevan nikkeliä, kuparia ja platinaryhmän metalleja.

Ohessa toimitamme:

1. Tiedot hakijasta
2. Kaupparekisteriotteen
3. Tiedot tutkimusalueesta ja selvityksen uusien tutkimusten arvioidusta määrästä ja laadusta perusteluineen
4. Ympäristöselvityksen ja vaikutukset ympäristöön
5. Listauksen valtausalueen kiinteistöistä ja maanomistajista yhteystietoineen
6. Hakemusalueen rajat ja kiinteistörajat digitaalisessa muodossa
7. Kartan jatkoaikahakemusalueista
8. Maakuntakaavan selvityksen
9. Kunnan selvityksen kaavoitustilanteesta. *Toimitamme TUKESiin heti, kun olemme saaneet selvityksen. Selvityspyyntö on lähetetty 3.1.2013.*

Kunnioittaen

Kuhmo Metals Oy

Jarmo Vesanto
toimitusjohtaja

Lisätietoja hakemukseen liittyvistä seikoista antaa Jari Juurela, puhelin 0505265141, sähköposti : jjuurela@altonamining.com



LIITE MALMINETSINTÄLUVAN
"AROLA" JATKOAIKAHAKEMUK-
SEEN

KUHMO METALS OY

SAVON OY

15. 01. 2013

15.1.2013

HAKIJAN TIEDOT

Hakija

Kuhmo Metals Oy

Yhteystiedot

Osoite: Sänkinotkonkatu 6
83500 Outokumpu
Puhelin: 0102710090

Kotipaikka

Helsinki

Sähköposti

finland@altonamining.com

Y-tunnus

1925450-2

Malminetsinnän rahoitus esitettyyn toimintaan

Kuhmo Metals Oy:llä on tekeillä teknis-taloudellisia tutkimuksia useista Kuhmo-Suomuossalmi-Hyrynsalmi –alueen paremmin tunnetuista esiintymistä. Arolan esiintymään tullaan tekemään malmiarvio, joka yhdessä muiden projektien teknis-taloudellisten selvitysten kanssa tulee määrittämään jatkotutkimusten luonteen, menetelmät sekä tarvittavan rahoituksen.

Henkilöstö ja sen asiantuntemus

Yhtiöllämme on palveluksessa useita geologeja, joilla on vuosien kokemus erilaisista geologisista ympäristöistä, mukaan lukien Kuhmon nikkeliProjektin kaltaisista ympäristöistä niin Suomessa kuin ulkomaillakin.

KUHMO METALS OY

Sänkinotkonkatu 6, FIN-83500 Outokumpu, FINLAND
Tel. +358 10 271 0090, E-mail. finland@altonamining.com

15. 01. 2013

15.1.2012

VALTAUSALUEELLA "AROLA" TEHDYT TUTKIMUKSET JA PERUSTELUT MALMINETSINTÄLUVAN JATKOAJALLE

Johdanto

Arolan alue sijaitsee Kuhmon vihreäkivivyöhykkeen keskivaiheilla Hyrynsalmen alueella. Kuhmo Metals Oy on tehnyt laajoja tutkimuksia Hyrynsalmen alueella käsittäen myös Arolan valtausalueen vuodesta 2005 alkaen. Valtauksen alueelta tunnetaan SMOY:n 1960 –luvulla löytämä ja alustavasti tutkima Arolan nikkeli esiintymä. Outokumpu Oy:n 1990 –luvulla suorittaman polygonisen malmimallin mukaan Arolan esiintymän koko on noin 1.5 Mt nikkelin pitoisuudella 0.46%.

Tehdyt tutkimukset vuosina 2005 – 2012

Tiedonkeruu

Vuonna 2005 aloitettu tehty taustatyö on kerännyt yhteen Outokumpu Oy:n ja Geologian Tutkimuskeskuksen tutkimusaineiston.

Kairaus

Kuhmo Metals Oy on suorittanut timanttikairauksia alueella vuosina 2006-2007. Geopale Oy on urakoinut kaikki kairausohjelmat. Kairaus suoritettiin pääosin täydennyskairauksena geologisen tuntemuksen lisäämiseksi ja testimateriaalin keräämiseksi mahdollista metallurgista testaamista varten. Yhteensä Kuhmo Metals Oy on kairannut Arolan valtausalueella 11 reikää, yhteispituudeltaan noin 1200 metriä.

Geofysikaaliset mittaukset

Kesä-heinäkuussa 2008 Arolan tutkimusalue katettiin VTEM matalalentomittauksella osana laajempaa mittausta. 50 metrin linjavälillä toteutetun mittauksen urakoi Geotech Airborne Ltd.

Geokemiallinen näytteenotto

Arolan alueella suoritettiin 2006 kahden näytelinjan maaperänäytteenotto-ohjelma MMI (Mobile Metal Ion) menetelmällä. Yhteensä näytteitä otettiin 40 kappaletta 20 metrin näytevälein.

Malmimallinnukset ja malmiarviot

Kuhmo Metals Oy on suorittanut Arolan minerlisaation ja tärkeimpien geologisten yksikköjen 3D mallinnuksen. Tarkoituksena olisi vuoden 2013 aikana tehdä esiintymästä JORC –pätevä malmiarvio pohjautuen edellä mainittuihin mallinnuksiin.

Perustelut valtauksen jatkoajalle

KUHMO METALS OY

Arolan esiintymä kuuluu keskeisenä osana Kuhmo Metals Oy:n Kuhmo-Suomussalmi nikkeli-projektiin. Alueella on jo suoritettu projektia eteen päin vieviä tutkimuksia, joihin pohjautuen yhtiö tulee tekemään alueelta malmiarvion kuluvan vuoden aikana.

Tunnettujen Arolan ja Sika-ahon sekä heikommin tunnettujen Piiraisen malmin ja Riihilammen esiintymien lisäksi alueella on suuri potentiaali myös uusille nikkelimalmilöydöille. Tätä tukevat myös tulokset koko jakson alueella suoritetusta VTEM lentomittauksesta. Kuhmo Metals Oy:llä on haussa kaksi kaivoslupaa ja yksi teknis-taloudellisten tarkastelujen alla oleva esiintymä Suomussalmen alueella. Hyrynsalmen esiintymät (mukaanlukien Arolan esiintymä) ovat tärkeä strateginen osa Kuhmo Metals Oy:n nikkeli-projektihanketta. Vaikka nykyisellä alhaisella nikkelin maailmanmarkkinahinnalla Hyrynsalmen esiintymät eivät ole taloudellisesti hyödynnettävissä, on mahdollista, että tulevaisuudessa yhdessä Suomussalmen esiintymien kanssa niiden samanaikainen hyödyntäminen voisi olla kannattavaa. Mahdolliset lisälöydöt madaltaisivat kynnystä jo tunnettujen esiintymien hyödyntämiseksi.

Edellä mainituista syistä valtauksen jatkoaika katsotaan perustelluksi.

Sanna Juurela
Projektigeologi

SAAPUNUT

15. 01. 2013

15.1.2012

KUHMO METALS OY

SELVITYS AROLAN MALMINETSINTÄLUPA-ALUEELLE SUUNNITELLUISTA TUTKI- MUKSISTA

Suunnitellut työt 2013 - 2015

Mallinnus

- JORC –pätevä malmiarvio

Arolan esiintymästä tehdyn 3D malmimallin tarkennus sekä tähän pohjautuvan JORC –
pätevän malmiarvion laatiminen.

Syvä kairaus

- Mallinnuksessa mahdollisesti syntyneiden kohteiden kairaus

Kuhmo Metals Oy:n suorittaman mallinnukseen perustuvan malmiarvion yhteydessä syntyvien
kohteiden tarkennuskairaukset.

Teknis-taloudelliset tutkimukset

- Avolouhos optimointi
- Metallurgiset tutkimukset

Edellä mainittujen töiden lisäksi Arolan tutkimusalueesta on tarkoitus tehdä joitakin kaivoslu-
pahakemusta edeltäviä teknis-taloudellisia tutkimuksia. Näitä ovat mm. yhtiön sisäisesti suori-
tettava avolouhos optimointi sekä esiintymän metallurgiset tutkimukset.

MALMINETSINTÄLUVAN JÄLKITOIMENPITEET

Mikäli ilmenee tarvetta kairausohjelmaan, suoritetaan asianmukaiset jälkitoimenpiteet tutkimus-
ten loputtua. Kairausurakoitsijat siistivät kairauspaikat mahdollisimman lähelle alkuperäistä
kuntoa siten, ettei maastoon jää ylimääräisiä esineitä tai muuta vastaavaa. Kairareikiin mahdol-
lisesti jätettävät suojaputket katkaistaan mahdollisimman läheltä maanpintaa, korkitetaan ja
merkataan puupaaluin. Kairaustutkimuspaikat käydään tarkastamassa mahdollisten vahinkojen
varalta ja asianmukaiset korvaukset suoritetaan asianosaisille.

VAKUUDET

Esitämme tutkimusten luonteen huomioon ottaen ettei tässä tutkimusvaiheessa aseteta va-
kkuuksia.

KUHMO METALS OY

Kuhmo Metals Oy

Sanna Juurela
Projektigeologi

SAAPUNUT

KUHMO METALS OY

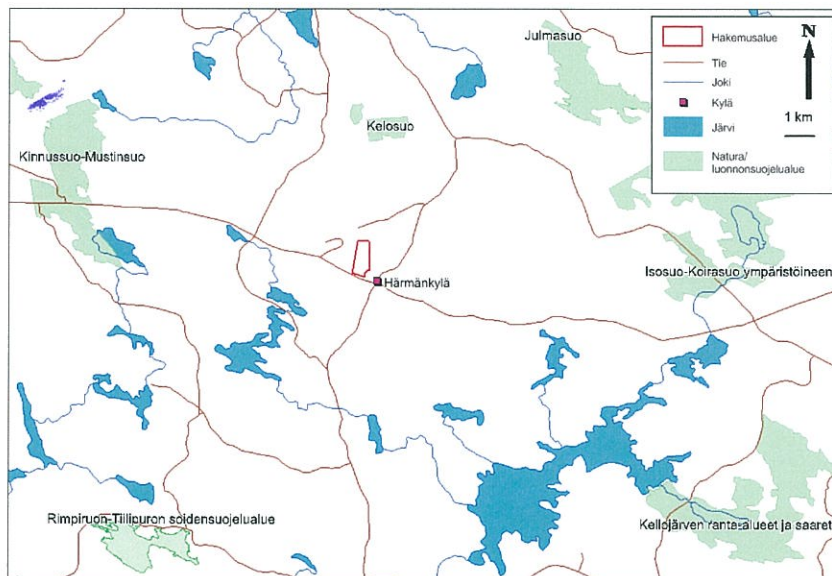
15. 01. 2013

15.1.2013

YMPÄRISTÖSELVITYS MALMINETSINTÄLUVAN "AROLA 7923/1" JATKOAIKAAKEMUKSELLE

1. Malminetsintäluupa-alueen sijoittuminen Natura 2000 verkostoon nähden

Malminetsintäluupa-alueesta noin 3.5 km pohjoiseen sijaitsee lähin Natura 2000 –verkostoon kuuluva suojelualue Kelosuo. Muita noin 10 km säteellä sijaitsevia suojelualueita ovat Kirnuso-Mustinsuon, Julmasuon, Isosuo-Koirasuon ja Kellojärven alueet. Näiden lisäksi hakemuslaueesta n. 10 km lounaaseen sijaitsee Natura verkostoon kuulumaton Rimpisuon-Tiilipuron soiden suojelualue. Natura- tai muita luonnonsuojelualueita ei sijaitse haetun malminetsintäluupa-alueen sisällä. Suojelualueiden ja tutkimusalueen sijainti on esitetty kuvassa 1.



Kuva 1. Malminetsintäluupa-alueen ja Natura-alueiden sijainti.

Suunnitellut tutkimustyöt tai tutkimusalueille käytettävät kulkureitit eivät tule missään vaiheessa koskemaan kyseisiä Natura kohteita. Suunnitellut mahdolliset tutkimustyöt kuten kairaus ja muut maastotyöt eivät tule aiheuttamaan vahinkoa alueiden ensisijaisille luontoarvoille, metsät, suot ja vesistöt.

2. Vaikutukset maa- tai kallioperään

Arolan alue on topografialtaan suhteellisen loivapiirteinen. Maankäytöltään alue on suurimaksi osaksi ojitettua suomaastoa. Tutkimusalueen eteläosassa on pienehkö pelto/niittyalue. Suunnitellut tutkimustyöt alueella tullaan suorittamaan niin että niistä aiheutuu mahdollisimman vähän haittaa maa- tai kallioperään. Mahdollisissa kairaus- tai muissa maastotöissä tullaan

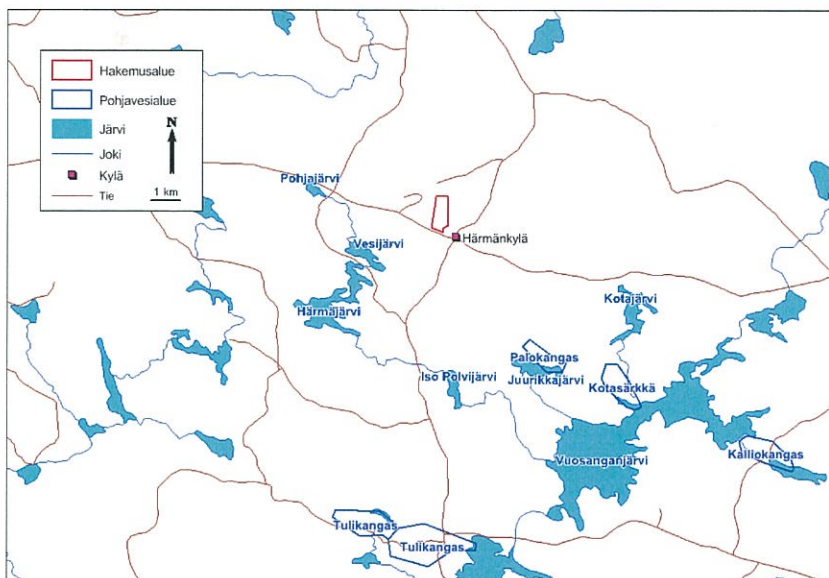
KUHMO METALS OY

Sänkinotkonkatu 6, FIN-83500 Outokumpu, FINLAND
Tel. +358 10 271 0090, E-mail. finland@altonamining.com

käyttämään olemassa olevia kulkureittejä (entiset kairakoneiden teläjäljet jne.), kairauspaikat suunnitellaan siten, että uusien vahinkojen (puiden kaatoa ym.) synnyt minimoidaan eikä alueille tulla rakentamaan väliaikaisia rakennelmia. Kulku maastossa tapahtuu pääasiassa mönkijöillä kesäisin ja moottorikelkkojen avulla talvisin. Kairauskalustot kulkevat telaketjuilla.

3. Vaikutukset vesistöihin ja pohjaveteen

Arolan tutkimustyöaluetta lähinnä sijaitsevat mittavimmat pintavesistöt ovat Härmäjävi (n. 3.5 km) ja Vuosanganjärvi (n. 8km). Järvet ovat suurudeltaan 1.7 km² ja 10.4 km² vastaavasti. Noin 10 kilometrin säteellä tutkimusalueesta sijaitsee myös useita pieniä järviä, joita on lueteltu kuvassa 2. Alueen järvien rannat ovat harvaan tai ei lainkaan asutettuja (mukaan lukien kesä-asunnot).



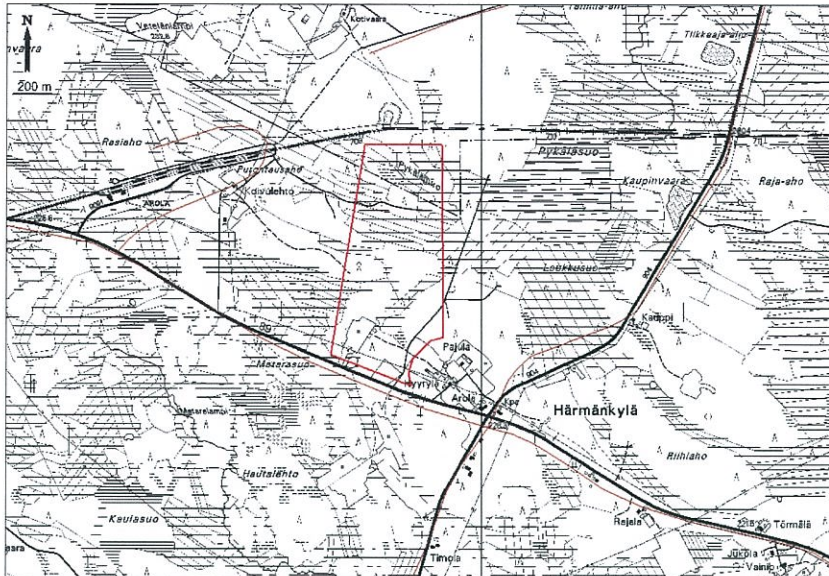
Kuva 2. Malminetsintäluupa-alueen ja lähimpien vesistöjen ja pohjavesialueiden sijainti.

Arolan alue ei sijaitse luokitetulla pohjavesialueella tai sellaisen läheisyydessä. Noin 5-10 kilometrin säteellä sijaitsevat Palokankaan, Kotasärkän ja Tulikankaan pohjavesialueet. Palokankaan III luokan pohjavesialue on pienistä selännteistä koostuva pitkittäisharju, jonka pohjaveden laatua tai määrää ei ole tutkittu. Kotasärkkä on II luokan pohjavesialue on puolestaan selännemäinen harju, jonka vedet purkautuvat itäpuolen jokeen ja eteläpuolen Vuosanganjärveen. Kotasärkän pohjaveden laatua ei ole tutkittu. Tulikankaan pohjavesialue muodostuu kahdesta alueesta, joista toinen on II ja toinen III luokan aluetta. Tulikangas on pitkittäisharju, jonka vedet purkautuvat muodostumaa reunustaviin lampiin ja puroihin. Alueen pohjaveden laatua ei ole tutkittu. Pohjavesialueiden sijainnit on esitetty kartassa 2.

Suunnitellut mahdolliset tutkimustyöt kuten kairaus ja muut maastotyöt eivät tule aiheuttamaan vahinkoa ympäristön vesistöille tai pohjavesialueille.

4. Vaikutukset ihmiseen

Arolan malminetsintäluupa-alueella ei ole asuinkiinteistöjä, loma-asuntoja tai muita rakennuksia. Härmänkylä sijaitsee noin 500 metrin päässä tutkimuskohteesta ja lähimmät asunnot 150 metrin päässä alueen koillisnurkasta (kuva 3). Härmänkylä sijaitsee Kontiolamäeltä Vartiuksen raja-asemalle kulkevan junaradan vieressä (Arolan asema) noin 40 km Hyrynsalmelta Hyrynsalmentietä kaakkoon. Vesijärven ranta muutamane asutuksineen sijaitsee noin 2.5 km lounaaseen.



Kuva 3. Malminetsintä-lupa-alueen ja Härmänkylän kartta.

Suunnitellut työt tullaan suorittamaan niin, että niistä olisi mahdollisimman vähän haittaa paikallisille asukkaille. Maastotöistä ilmoitetaan hyvissä ajoin asukkaille ja heidän mahdolliset toiveet otetaan huomioon. Ajoliikenne työmaalle ja pois sujuu normaalein kulkuneuvoin olemassa olevia kulkureittejä pitkin häiritsemättä lähimpiä asukkaita.

5. Poronhoito

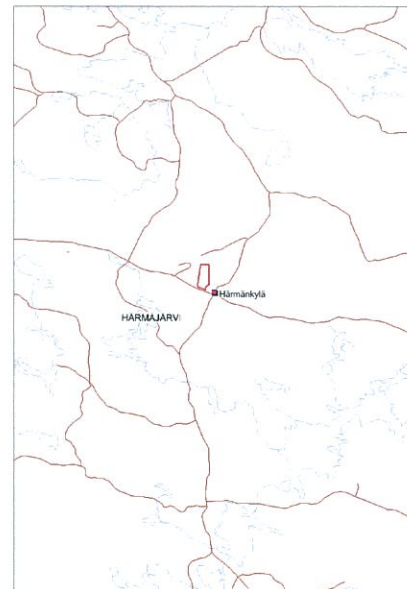
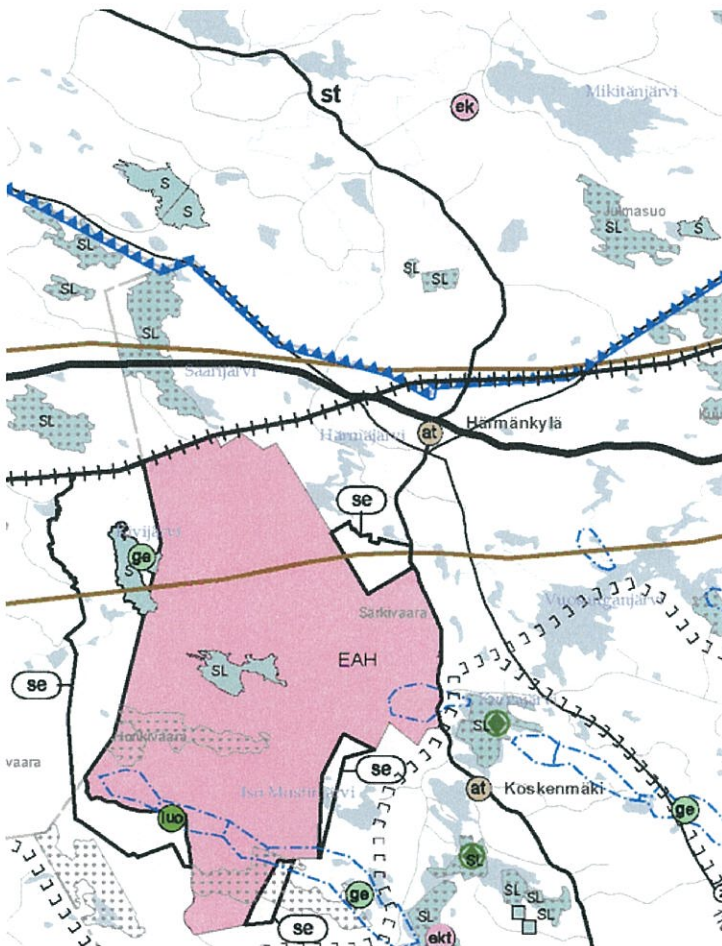
Malminetsintä-lupa-alue sijaitsee Hallan poronhoitoalueen etelärajan tuntumassa. Suunnitellut työt tullaan toteuttamaan siten, että tästä ei olisi haittaa poronhoitotyölle. Maastotöistä ilmoitetaan hyvissä ajoin paliskunnalle ja timanttikairareikiin mahdollisesti jäävät suojaputket katkaistaan mahdollisimman läheltä pintaa, korkitetaan ja merkataan puupaaluin vahinkojen välttämiseksi. Hallan paliskunnan poroisännän yhteystiedot: Junttila Ari, Lietekyläntie 25, 89400 Hyrynsalmi, puh. 0400 284008.

Kuhmo Metals Oy

Sanna Juurela
Projektigeologi

SELVITYS KAINUUN MAAKUNTALIITON ANTAMASTA KAAVOITUSTILANTEESTA

Alla olevasta kuvasta käy ilmi Kainuun maakuntaliiton antama maakuntakaavan tilanne haetun malminetsintäluvan ympäristöstä. Alueen luonnonsuojelulliset kohteet sekä pohjavesialueet on käsitelty ympäristövaikutusten selvitys liitteessä.



ek

Kaivoslain piiriin kuuluvien kaivoskivennäisten hyödyntämiseen tarpeellinen alue. Alueella on voimassa MRL:n 33.1 §:n mukainen ehdollinen rakentamisrajoitus.



at

Kylien peruspalvelujen painopistesijainti, jonka lähiympäristöä voidaan pitää suotuisana rakentamisalueena.



Kainuun luonnon- ja maisemansuojelun kannalta valtakunnallisesti arvokas kalliio-alue.

KUHMO METALS OY



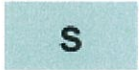
Kainuun luonnon- ja maisemansuojelun kannalta arvokas harjualue.



Luonnon monimuotoisuuden kannalta tärkeä alue.



Luonnonsuojelulain nojalla suojeltu tai suojeltavaksi tarkoitettu alue. Alueella on voimassa MRL:n 33.1 §:n mukainen ehdollinen rakentamisrajoitus.



Suojelualue



Natura 2000 –verkostoon ehdotettu alue



Puolustusvoimien ja rajavartioston ampuma- ja harjoitusalue



Selvitysalue



Pohjavesialue.



Seututie tai päätie



Yhdysrata/sivurata



Moottorikelkkailureitti



Poronhoitoalueen raja

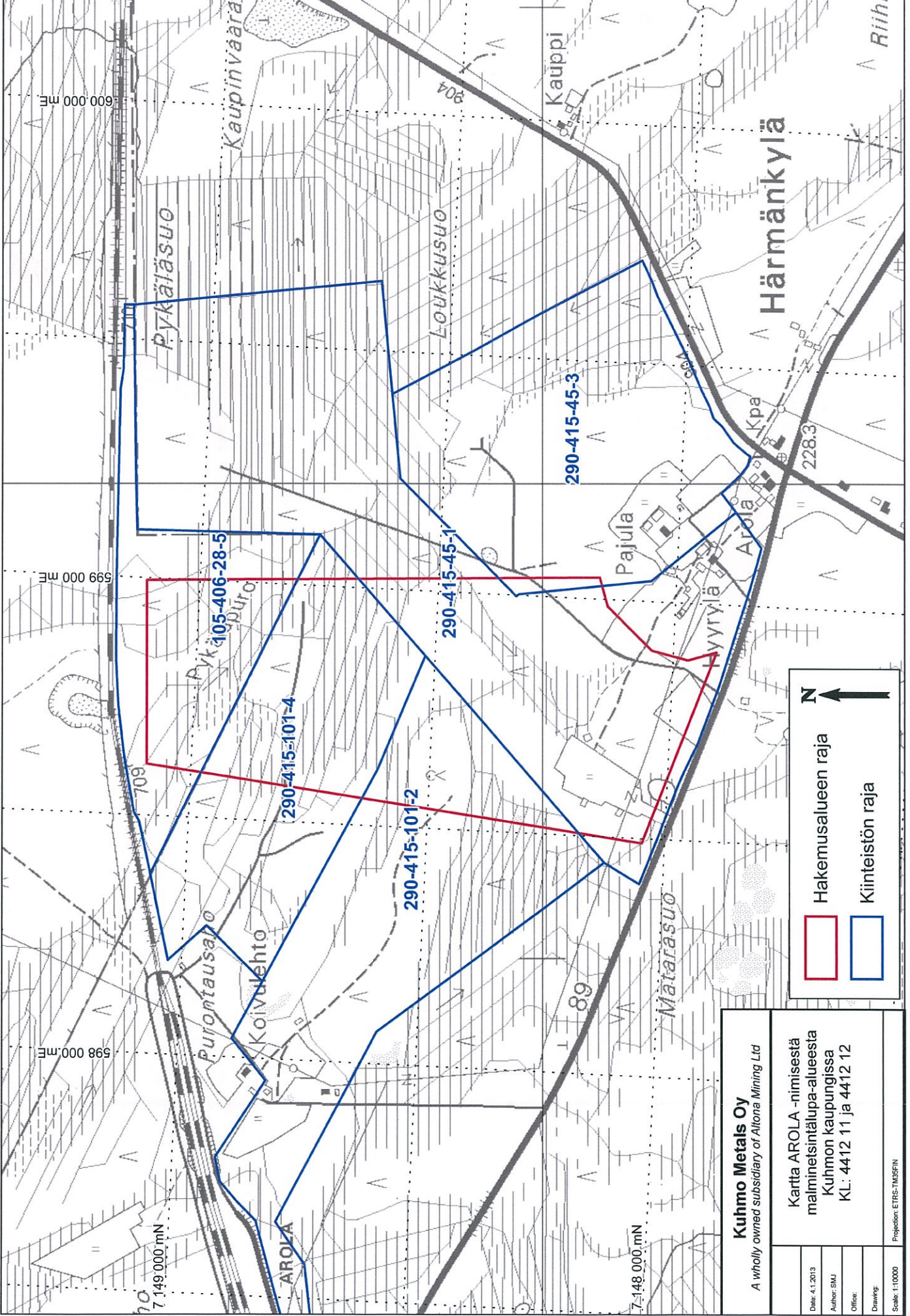


Valtakunnallisesti arvokas kulttuurihistoriallinen kohde

Kuhmo Metals Oy

Sanna Juurela
Projektigeologi

ML 2013: 0003



 Hakemusalueen raja
 Kiinteistön raja

Kuhmo Metals Oy A wholly owned subsidiary of Alkoma Mining Ltd	
Kartta AROLA -nimisestä malminetsintä-alueesta Kuhmon kaupungissa KL: 4412 11 ja 4412 12	
Date: 4.1.2013	Projection: ETRS-TM35FIN
Author: SMJ	Scale: 1:10000
Office:	
Drawing:	

The logo for KUHMO is a dark grey rectangle with the word "KUHMO" in white, bold, sans-serif capital letters.

KUHMON KAUPUNKI
Kaavoitus- ja mittauspalvelut
PL 15
88901 KUHMO

Kuhmo Metals Oy

Kaavoittajan lausunto

Kuhmo Metals Oy pyytää selvitystä AROLA-nimisen valtausalueen (kaivosrekisteri nro. 7923/1) maankäytöstä valtauksen jatkoaikaa varten.

Alueella on voimassa 29.4.2009 voimaan tullut Kainuun maakuntakaava 2020. Maakunta kaavassa ei ole osoitettu alueelle aluevarauksia tai suunnittelumääräyksiä.

Arola- nimisen valtausalueen alueella ei ole voimassa olevaa yleis- tai asema-kaavaa ja alue on rakentamatonta maa- ja metsätalousaluetta.

Kuhmon kaupunki ei ole suunnitellut alueelle mitään maankäyttöön liittyviä hankkeita tai suunnitelmia eikä kaupungille ole tullut tiedoksi muitakaan maankäytön suunnitelmia alueelle, joten valtausajan pidentämiseen ei ole tiedossa olevia esteitä.

Kuhmossa 29.1.2013

Mika Hakkarainen
Maanmittausinsinööri
Kuhmon kaupunki

KUHMON KAUPUNKI

Postiosoite PL 15, 88901 Kuhmo
Käyntiosoite Kainuuntie 82
Puh. (08) 615 5521 Fax (08) 6155 5232
etunimi.sukunimi@kuhmo.fi
www.kuhmo.fi

Aihe: VL: SELVITYS

From: Kuvaja Raimo [<mailto:raimo.kuvaja@hyrynsalmi.fi>]
Sent: 22. huhtikuuta 2014 11:10
To: Sanna Juurela
Subject: SELVITYS

RAKENNUSTARKASTAJA RAIMO KUVAJA
Laskutie 1
89400 HYRYNSALMI

22.04.2014

KUHMO METALS OY
Kaivostie 9
83700 Polvijärvi

ASIA: SELVITYS MALMINETSINTÄLUPA- ALUEEN KAAVOITUKSESTA

Kuhmo Metals Oy / Sanna Juurela on kirjeellään 16.4.2014 pyytänyt kunnalta kaivoslain edellyttämää selvitystä hakemuksen kohteena olevasta alueesta ja sen kaavoitustilanteesta, alueen käyttöä koskevista rajoituksista sekä niistä, joiden etua, oikeutta tai velvollisuutta asia saattaa koskea.

Selvitys koskee malminetsintäluvan jatkoaikaa valtaukselle Arola (ML2013L:0003) 15.1.2013. Alue sijaitsee Tapanivaaran kylässä UTM karttalehdellä R5311.

Alueella ei ole yleis- tai asemakaavaa. Voimassa olevassa maakuntakaavassa ei ole myöskään osoitettu mitään kaavmerkintöjä hakemuksen mukaiselle alueelle.

Lausunto koskee Hyrynsalmen kunnan puoleista aluetta.

Raimo Kuvaja
rakennustarkastaja / teknisten palvelujen päällikkö
Hyrynsalmen kunta, PL 5, 89401 Hyrynsalmi
Puh. 044-7104 420 Fax. 08-6155 4840

Laskutusosoite:
Hyrynsalmen kunta
Tekniset palvelut
Ostolaskut, PL 405, 87070 Kainuu
