

## KUULUTUS

Turvallisuus- ja kemikaalivirasto (Tukes) kuuluttaa kaivoslain (10.6.2011/621) 40 §:n nojalla

### **Malminetsintälupahakemuksen (jatkoaika)**

Hakija: AA Sakatti Mining Oy  
Lupa-alueen nimi: Puiletti ja Karhu S  
Lupatunnus: ML2013:0017  
Alueen sijainti ja koko: Sodankylä, 194,52 ha

### **Kuvaus hakemuksen mukaisesta toiminnasta**

Tehtyjen selvitysten perusteella yhtiö on suunnitellut malminetsintäalueelle tutkimusohjelman joka käsittää mm. geofysikaalisia maastomittauksia eri menetelmiä käyttäen (mm. syväluotauvat menetelmät), pohjamoreeninäytteenottoa sekä syväkairauksia.

Alue sijaitsee liitekartan osoittamalla paikalla Sodankylän kunnan alueella.

### **Mielipiteet ja muistutukset**

Mielipiteet ja muistutukset hakemuksesta voi lähettää 14.5.2014 mennessä lupatunnus mainiten Tukeisiin, osoitteeseen Valtakatu 2, 96100 Rovaniemi, tai sähköisesti doc- tai rtf-tiedostona osoitteeseen [kaivosasiat@tukes.fi](mailto:kaivosasiat@tukes.fi)

### **Hakemuksen nähtävilläolo**

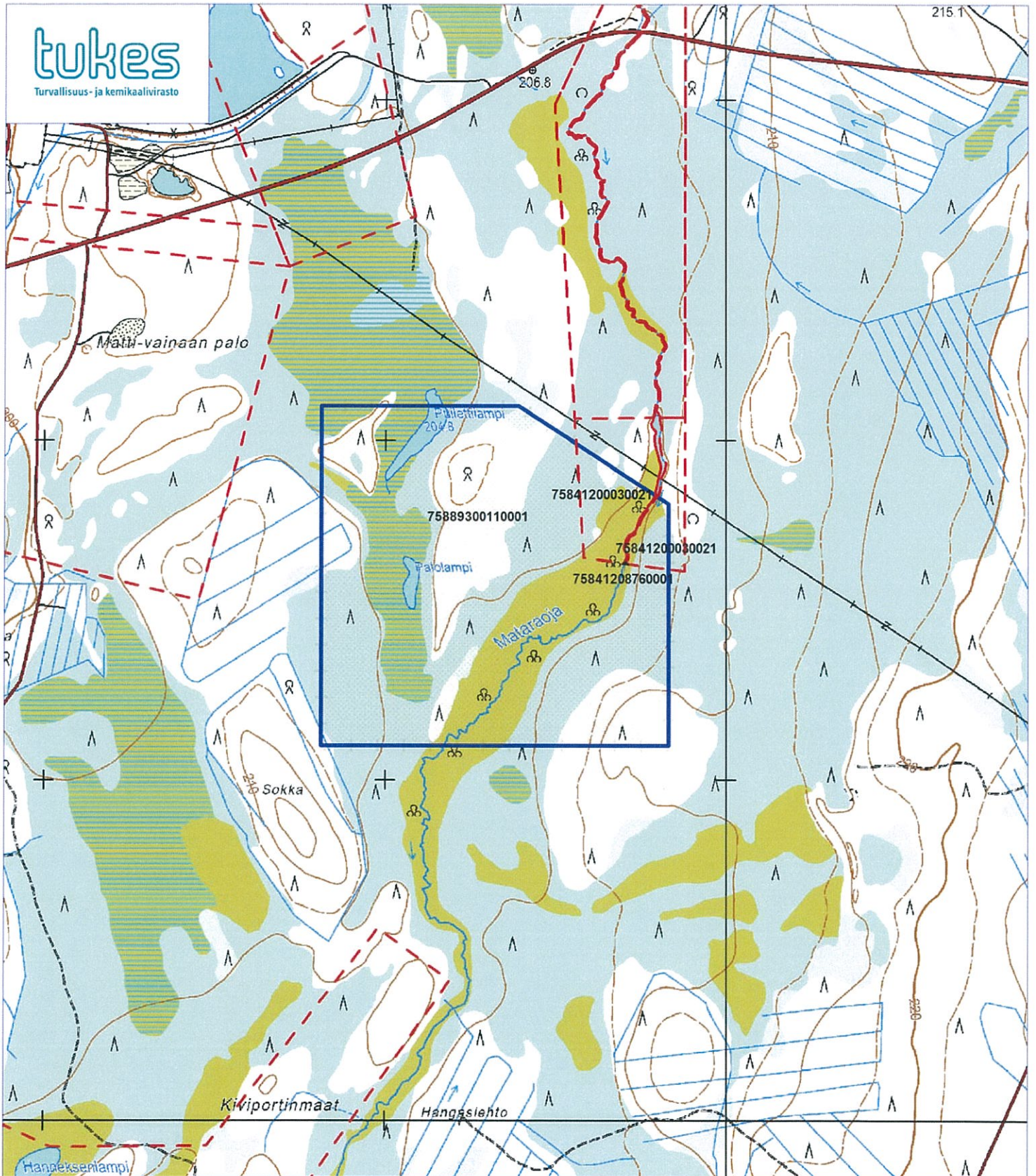
Hakemusasiakirjat ovat nähtävänä alueen Sodankylän kunnanvirastossa (Jäämerentie 1, 99600 Sodankylä), Tukesin kirjaamossa (Opastinsilta 12 B, Helsinki) ja Tukesin Rovaniemen toimipaikassa (Valtakatu 2, Rovaniemi), sekä Tukesin internet-sivuilla: [www.tukes.fi/kaivosasiat](http://www.tukes.fi/kaivosasiat)

Lisätietoja Heikki Puhakka puh. 029-5052 201 [heikki.puhakka@tukes.fi](mailto:heikki.puhakka@tukes.fi) tai [kaivosasiat@tukes.fi](mailto:kaivosasiat@tukes.fi)

Kuulutettu 14.4.2014

Pidetään nähtävänä 14.5.2014 asti.





AA Sakatti Mining Oy

Puiletti

Mittakaava 1: 15 000

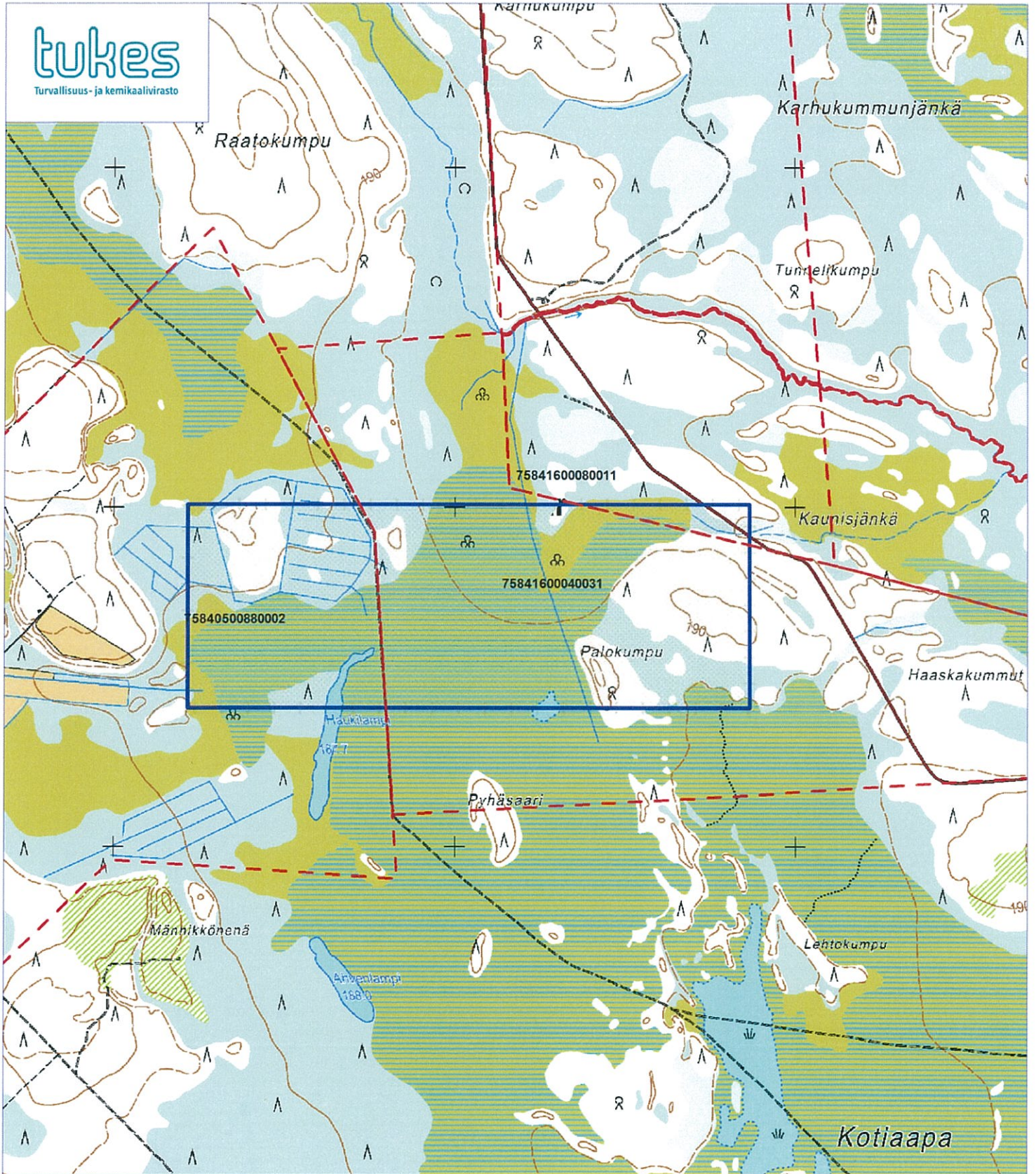
© Maanmittauslaitos

Lupa nro 18/MML/14

Aineiston kopiointi ilman Maanmittauslaitoksen lupaa kielletty

ML2013:0017





AA Sakatti Mining Oy

Karhu S

Mittakaava 1: 15 000

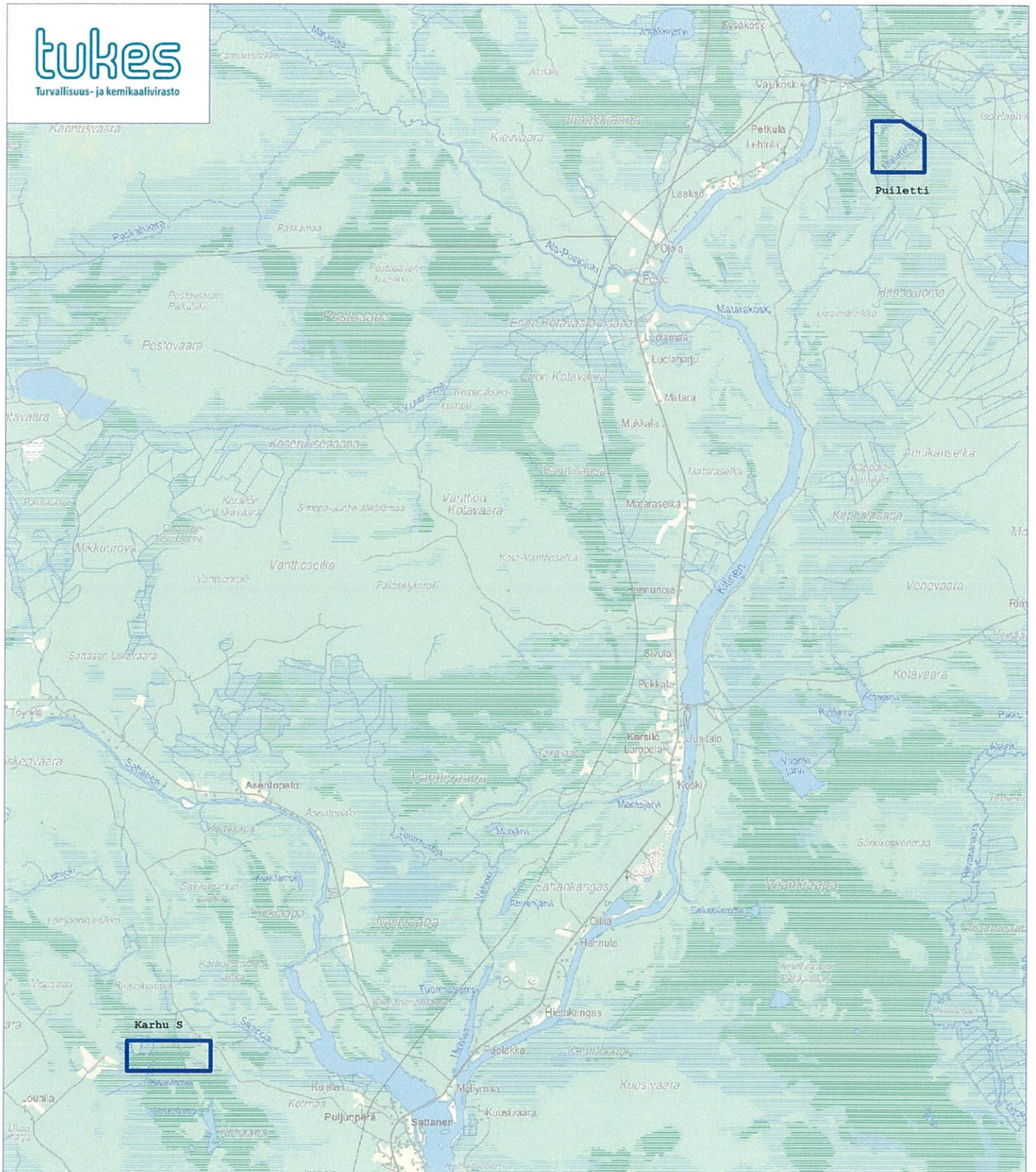
© Maanmittauslaitos

Lupa nro 18/MML/14

Aineiston kopiointi ilman Maanmittauslaitoksen lupaa kielletty

ML2013:0017





AA Sakatti Mining Oy  
Puiletti ja Karhu S  
Mittakaava 1: 100 000

© Maanmittauslaitos  
Lupa nro 18/MML/14

Kopiointi ilman Maanmittauslaitoksen lupaa kielletty

ML2013:0017



SAAFUNUT

10. 04. 2013

# MALMINETSINTÄ- LUPAHAKEMUS

# tukes

Turvallisuus- ja kemikaalivirasto

## HUOM!

Ennen lomakkeen täyttämistä, tutustu erilliseen liitteeseen: [Huomioitavat lain ja asetuksen kohdat](#) (klikkaa linkkiä).

- Uusi malminetsintälupahakemus
- Jatkoaikahakemus  
(valtaus, malminetsintälupa)

Liittyvä lupatunnus

KaivNro 8007/4-5

## 1. Tiedot hakijasta ja tämän edellytyksistä haettavaan toimintaan

<b>1.1 Hakija (ei sivuliike)</b> AA Sakatti Mining Oy	<b>1.2 Yhteystiedot (osoite ja puhelinnumero)</b> PL 38 (Tuohiaavantie 2) 99601 Sodankylä  puh: +358 16 642 368	<b>1.3 Kotipaikka</b> Sodankylä
<b>1.4 Sähköposti</b> bo.langbacka@angloamerican.com		<b>1.5 Y-tunnus</b> 2436768-3

- 1.6 Virkatodistus (liitteenä)
- 1.7 Kaupparekisteriote (liitteenä)

<b>1.8 Malminetsinnän rahoitus esitettävyn toimintaan</b> Rahoitus emoyhtiön toimesta. AA Sakatti Mining Oy on kokonaan Anglo America:n omistuksessa.	<b>1.9 Henkilöstö ja sen asiantuntemus</b> Jim Coppard, Regional Head of exploration. MSc Geology, 20 vuoden kokemus malminetsinnästä geologina Pohjoismaissa, Euroopassa ja Afrikassa.  Mattias Johansson, MSc geology. 12 vuoden kokemus malminetsinnästä Pohjoismaissa sekä kaivostoiminnasta Etelä-Afrikassa ja Australiassa.
--	--

## 2. Alue, sen sijainti ja sen käyttöä mahdollisesti koskevat rajoitukset

<b>2.1 Hakijan ehdotus nimeksi</b> Puiletti ja Karhu S	<b>2.2 Hakemusalueen pinta-ala ja sijainti</b> Sodankylän kunta. Pinta-alat: Puiletti 95,6ha, Karhu S 98,92ha, Yhteensä 194,52ha.	<b>2.3 Kaavoitustilanne</b> Alueilla on voimassa maakuntakaava. Puiletti sijoittuu Lokka- Kevitsa- Koitelainen yleiskaava-alueelle ja on siinä luokiteltu maankamaraan aineiden ottoalueeksi (EO). Karhu S sijoittuu Kelujärvi-Rajala yleiskaava-alueille. Alue on kaavoissa merkitty maa- ja metsätalousvaltaiseksi alueeksi.
---	---	---

#### 2.4 Luonnonsuojelutilanne

Alueet eivät sijaitse suojelualueilla tai suojeluohjelmiin kuuluvilla alueilla.

#### 2.5 Muun lainsäädännön rajoitukset

Alueella ei ole kaivoslain 7§:n tarkoittamia esteitä.

#### 2.6 Arvio alueella olevista kaivosmineraaleista ja selvitys, mihin arvio perustuu

Aikaisempien tutkimustulosten perusteella Cu ja Ni.

### 3. Malminetsintäalueeseen liittyvät asianosaiset ja heidän tietonsa



3.1 Malminetsintälupahakemus alueeseen liittyvien asianosaisten ja maanomistajien osalta pyynnöstä toimitetaan erilliset liitteet (Excel-tiedostot). Tiedostoista käy ilmi asianomaisen nimi, osoite, tilarekisterinumero, yksittäisen tilan rajat sekä pinta-ala.

#### 3.2 Muut kuin yksityiset asianosaiset (alueeseen liittyvät elinkeinot ja yhteiset alueet)

Puiletti sijoittuu Oraniemen ja Karhu S Sattasniemen paliskuntiin, jotka kuuluvat erityiseen poronhoitoalueeseen.

## 4. Selvitys toimintaa koskevista suunnitelmista

### 4.1 Tutkimusmenetelmät, -välineet ja aikataulu

- Geofysikaalisia maastomittauksia eri menetelmiä (mm syväluotaavia) käyttäen. Geofysikaalisen mittauksen osalta LT Squid. Moottorikelkka tai mönkijä geofysikaalisten maastomittausten kaluston kuljettamiseen.
- Pohjamoreeninäytteenottoa iskuporakalustolla, joka on asennettu Bandvagn-alustalle (kumiteloilla liikkuva maastokulkuneuvo).
- Syväkairauksia tela-alustaisella kairakoneella.

Aikataulu tarkentuu vasta saatujen tutkimustulosten kokoamisen ja analysoinnin perusteella tarvittavien lisätutkimusten osalta.

### 4.2 Kaivannaisjätteen jätehuoltosuunnitelma

Tutkimussuunnitelman mukaisen toiminnan seurauksena ei synny jätettä, joka vaatisi jätehuoltosuunnitelman.

Suunnitellusta toiminnasta ainoa mahdollisesti syntyvä kaivannaisjäte on syväkairauksessa syntyvä ns. kairaussoija. Nyt mahdollisesti kairattavat reiät ovat matalat ja näistä ei välttämättä nouse maan pinnalle kairaussoijaa. Mikäli soijassa todetaan sulfidimineraaleja nämä toimitetaan asianmukaiseen loppusijoituskohteeseen Rovaniemen Kuusisuon kaatopaikalle.

Pohjamoreeninäytteenoton sekä syväkairaukseen käytettävän kaluston polttoainekäyttöiset laitteet käyttävät säiliöitä, jossa on joko kaksoispohja tai näitä pidetään erillisessä kaukalossa jotta varmistetaan että polttoainevuotoja ei pääse syntymään. Syväkairaus- sekä pohjamoreenikalustolla on vakiovarusteena myös öljynimeytysvälineet.

## 5. Toiminnan ympäristö- ja muut vaikutukset

### 5.1 Vaikutukset ympäristön- ja luonnonsuojeluun, vesistöihin, pohjaveteen, ihmiseen ja maa- tai kalliooperaan

Suunnitelluilla tutkimustoimenpiteillä vaikutukset vähäisiä alueella. Tutkimusten toteutuksessa huomioidaan paliskuntien näkemykset toiminta alueella.

## 6. Ilmoitus malminetsintäalueelle rakennettavista väliaikaisista rakennelmista

6.1 Hakija ei aio rakentaa malminetsintäalueelle väliaikaisia rakennelmia

### 6.2 Työstä vastaa

### 6.3 Rakennelmien tiedot ja sijainti (Ilmoitustiedot)

### 6.4 Käyttötarkoitus ja käytön kesto

## 7. Kaivoslain edellyttämien liitteiden, aineistojen ja selvitysten tarkastuslista

- 7.1 Virkatodistus liitteenä
- 7.2 Kaupparekisteriote liitteenä
- 7.3 Sähköiset paikkatietotiedostot
- 7.3.1 Malminetsintäalue (koko alueen rajat), josta esteet on rajattu pois (kts.liite 1) (MapInfo-tiedosto ETRS-TM35FIN)
- 7.3.2 Yleispiirteinen kartta, joka osoittaa hakemuksen kohteena olevan alueen sijainnin (Pdf-tiedosto ETRS-TM35FIN)
- 7.3.3 Malminetsintäalueita leikkaavat tilarajat omana tiedostona (ei rajanaapureita) (MapInfo-tiedosto ETRS-TM35FIN)
- 7.3.4 Malminetsintäalueen maanomistajat  
(Excel-tiedosto, joka toimitetaan vasta viranomaisen pyynnöstä ennen hakemuksen kuuluttamista.  
Malli: <http://www.tukes.fi/~/Toimijat/Kaivokset/Malminetsintaluvat-ja-iztkoajat/Malminetsintalupa/>)
- 7.4 Selvitys kunnalta hakemuksen kohteena olevasta alueesta ja sen kaavoitustilanteesta, alueen käyttöä koskevista rajoituksista sekä niistä, joiden etua, oikeutta tai velvollisuutta asia saattaa koskea (asianosainen).  
(Selvitys voidaan toimittaa myöhemmin, mutta ennen kuin hakemus kuulutetaan)
- 7.5 Kaivannaisjätteen jätehuoltosuunnitelma liitteenä
- 7.6 Kaivannaisjätehuoltosuunnitelma on tehty ympäristönsuojelulain nojalla
- 7.7 Viranomaisen todistukset, rekisteriotteet ja vastaavat asiakirjat, joilla varmennetaan hakemuksessa esitettyjen tietojen sekä säädettyjen vaatimusten huomioon ottaminen
- 7.8 Selvitys rakennelmista malminetsintäalueella ja niiden sijainti liitteenä tai ilmoitus ettei niitä ole
- 7.9 Liitteenä luonnonsuojelulain 65 §:ssä tarkoitetusta arvioinnista ja ympäristövaikutusten arviointimenettelystä annetun lain (468/1994) mukainen ympäristövaikutusten arviointiselostus tai Natura-arvio.
- 7.9.1 Liitteenä tarkka tutkimussuunnitelma suojelualueelta, joka sisältää kulku-urat ja yksityiskohtaiset tutkimuskohteet paikkatiedostoina (Tab-tiedosto ETRS-TM35FIN)
- 7.9.2 Tiivistelmä Natura-arviosta ja sen liitteissä esitetyistä tiedoista kuulutusta varten (vain julkiset tiedot)\*
- 7.10 Tiivistelmä hakemuksessa ja sen liitteissä esitetyistä tiedoista kuulutusta varten\*
- 7.10.1 Tätä malminetsintäluvhakemusta voidaan käyttää kuulutusasiakirjana, eikä erillistä tiivistelmää hakemuksesta toimiteta
- 7.11 Merkinnät hakemustietojen julkisuudesta\*
- 7.12 Hakemukseen liittyvät yhteisiä alueita\*\*

\*) Luvan hakijan tulee ilmoittaa lupahakemuksen toimittamisen yhteydessä perusteltu käsityksensä siitä, miltä osin lupahakemus tai sen liitteet sisältävät viranomaisten toiminnan julkisuudesta annetun lain (621/1999) tai muun lainsäädännön mukaan salassa pidettäviä tietoja. Hakijan tulee mahdollisuuksien mukaan toimittaa hakemuksen yhteydessä yleisluontoinen yhteenveto 1 momentissa tarkoitetuista hakemuksen tiedoista, joita voidaan esittää yleisölle.

\*\*) Jos kaivoslain 34 §:n mukainen hakemus koskee yhteisalueilla (758/1989) tarkoitettua yhteistä aluetta tai yhteismetsälaissa (109/2003) tarkoitettua yhteismetsää, hakemukseen on liitettävä sellainen selvitys, joka on tarpeen tiedoksiannon toimittamiseksi yhteisen alueen tai yhteismetsän osakaskunnalle. Vna (391/2012)



## 8. Vakuus malminetsintälupaa varten

### 8.1 Hakijan ehdotus vakuudeksi hakemuksessa esitetyille toiminnalle ja perustelut

Yrityksen vakavaraisuuden ja tutkimussuunnitelman mukaisen toiminnan vuoksi vakuus ei ole tarpeellinen. Jätetään viranomaisen päätettäväksi.

## 9. Malminetsintäluvan jälkitoimenpiteet

### 9.1 Selvitys jälkitoimenpiteistä malminetsintälupa-alueella toiminnan lopettamisen jälkeen

Tutkimussuunnitelman mukaisen toiminnan seurauksena maastoon jää vain vähäisiä jälkiä. Tarvittavat jälkitoimenpiteet ovat malminetsintäkaluston poisvieminen kokonaisuudessaan ja jälkien loppusiivous.

# JATKOAIKAHAKEMUS

(Tämä osa koskee edellisten lisäksi vain valtauksien ja malminetsintälupien jatkoaikahakemuksia)

## 10. Malminetsintäluvan voimassaolon edellytykset

### 10.1 Selvitys malminetsinnän tehokkuudesta, tehdyistä toimenpiteistä, tuloksista ja kustannuksista

Anglo American Exploration:n maastotutkimukset kattavat koko Sodankylän taajaman pohjoispuolisen alueen: Kersilö-Moskuvaara. Anglo American Exploration ja nyt AA Sakatti Mining Oy on tähän mennessä Puiletti ja Karhu S valtausalueilla suorittanut seuraavat malminetsintätyöt:

- Aerogeofysiikkaa Twin Otter -kalustolla v. 2004–2005; magneettinen, EM- sekä radiometrinen mittaus
- Geologista alueellista kartoitusta v. 2003–2004
- Geokemiallista tutkimusta; pohjamooreeninäytteenottoa Puiletti-alueella 359 näytettä ja Karhu S -alueella 286 näytettä v. 2005–2013
- Matalalentogeofysiikkaa helikopterikalustolla: VTEM-mittauksia v. 2009 ja 2010
- Maastogeofysiikkaa: magnetometriset ja slingram-mittaukset Puiletti-alueella yhteensä 11,7 linja-km ja Karhu S -alueella yhteensä 9,1 linja-km
- Syväkairausta Puiletti-alueella 3 kairareikää ja Karhu S -alueella 4 kairareikää

Yhtiö on suorittanut vuodesta 2004 asti malminetsintätoimintaa Sodankylän kunnan alueella. Malminetsintäkustannuksista on raportoitu vuosittain viranomaiselle. Kustannukset on kohdistuneet useille valtausalueille, eikä niitä ole kohdennettu erikseen valtausalueittain.

### 10.2 Selvitys esiintymän hyödyntämismahdollisuuksista ja jatkotutkimusten tarpeellisuudesta

Tehtyjen selvitysten perusteella, yhtiö suunnittelee Puiletti ja Karhu S malminetsintälupa-alueelle tutkimusohjelman käsittäen

Geofysikaalisia maastomittauksia eri menetelmiä käyttäen mm syväluotaavia menetelmiä

Tarkentavaa pohjamooreeninäytteenottoa.

Syväkairauksia.

Tutkimukset ajoitetaan malminetsintäluvan voimassa ollessa sekä maanomistajien että paliskuntien (Sattasniemi ja Oraniemi) näkemykset huomioiden.

### 10.3 Perustelut alueen rajaukselle



## 11. Lisätietoja

### 11.1 Lisätietoja malminetsintäluoppa varten

Kauppa ja Teollisuusministeriö on myöntänyt Anglo American Exploration B.V. yhtiölle 20.9.2005 Puiletti ja Karhu S valtausalueet ja Työ ja Elinkeinoministeriö on vuonna 11.2.2011 myöntänyt näille 3 vuoden jatkoajan.

Anglo American Exploration on 13.2.2012 päivätyllä kirjellä TUKES:lle siirtänyt nämä valtausalueet AA Sakatti Mining Oy:lle. Tukes on tehnyt siirtopäätöksen 29.3.2012.

AA Sakatti Mining Oy hakee nyt näille 20.9.2013 raukeaville valtausalueille jatkoaikaa 3 vuotta.

Alueeseen liittyvistä asianosaisista ja maanomistajista toimitetaan exel-tiedosto (hakemus kohta 3.1) ja alueeseen liittyvistä tiloista shp-tiedosto (hakemus kohta 7.3.3), kun viranomaisen pyytää niitä aloittaessaan kuuluttamista hakemuksesta.

## 12. Lomakkeen lähettäminen

Voit tulostaa ja tallentaa lomakkeen itsellesi ao. painikkeiden avulla.

Lomake lähetetään sähköisesti Tukeisiin **Tallenna ja lähetä lomake** -painiketta painamalla; ohjelma pyytää sinua ensin tallentamaan lomakkeen jonka jälkeen sen voi lähettää oman tietokoneesi sähköpostiohjelmalla Tukeisiin.

Voit lähettää lomakkeen myös itse suoraan osoitteeseen: [kaivosasiat@tukes.fi](mailto:kaivosasiat@tukes.fi).

Allekirjoitus

Nimenselvennys Bo Långbacka

### HUOM!

Muistithan ennen lomakkeen täyttämistä tutustua erilliseen liitteeseen: [Huomioitavat lain ja asetuksen kohdat](#) (klikkaa linkkiä).

Jotta hakemus saa kaivoslain (621/2011) 32 §:n mukaisen etuoikeuden kohteelle, on kaikki kaikkiin kohtiin vastattava ja kaivoslain 34§:n edellyttämällä tavalla, 7 § JA 9 §:n esteet huomioiden. Vastaa kaikkiin kohtiin ja POISTA ESTEET ALUERAJAUKSESTA.