

KUULUTUS

Turvallisuus- ja kemikaalivirasto (Tukes) kuuluttaa kaivoslain (10.6.2011/621) 40 §:n nojalla

Malminetsintälupahakemuksen

Hakija: Geologian tutkimuskeskus
Lupatunnus: ML2013:0053
Alueen sijainti ja koko: Kuhmo; 20,45 ha

Kuvaus hakemuksen mukaisesta toiminnasta

Hakemusalueella on aikaisemmin suoritettu malminetsintää 1990-luvulla Outokumpu Oy:n toimesta. Moreeninäytteissä havaittiin kohonneita kultapitoisuuksia, minkä johdosta alueelle tehtiin tutkimuskaivantoja. Geologian tutkimuskeskuksen tarkoituksena on selvittää alueella esiintyviin vulkaanisiin kiviin liittyvää kullan esiintymistä sekä tarkentaa alueen geologista tuntemusta. Tutkimus tulee pääasiassa olemaan kallioperäkartoitusta, kivi- ja loh karenäytteenottoa sekä geofysikaalisten aineistojen tulkintaa. Moreenipeitteisillä alueilla on tarkoitus tehdä timanttikairausta sekä mahdollisesti geofysikaalisia mittauksia.

Alue sijaitsee liitekartan osoittamalla paikalla noin 25 kilometriä luoteeseen Kuhmon kaupungin keskustasta. Hakija olettaa että alueella on kultaesiintymiä.

Mielipiteet ja muistutukset

Mielipiteet ja muistutukset voi lähettää 29.9.2014 mennessä lupatunnus **ML2013:0053** mainiten Tukesiin, osoitteeseen Valtakatu 2, 96100 Rovaniemi tai sähköisesti doc- tai rtf-tiedostona osoitteeseen kaivosasiat@tukes.fi

Hakemuksen nähtävilläolo

Hakemusasiakirjat ovat nähtävänä Kuhmon kaupungin virastotalolla (Kainuuntie 82), Tukesin kirjaamossa (Opastinsilta 12 B, Helsinki), Tukesin Rovaniemen toimipaikassa (Valtakatu 2, Rovaniemi) ja Tukesin internet-sivuilla.

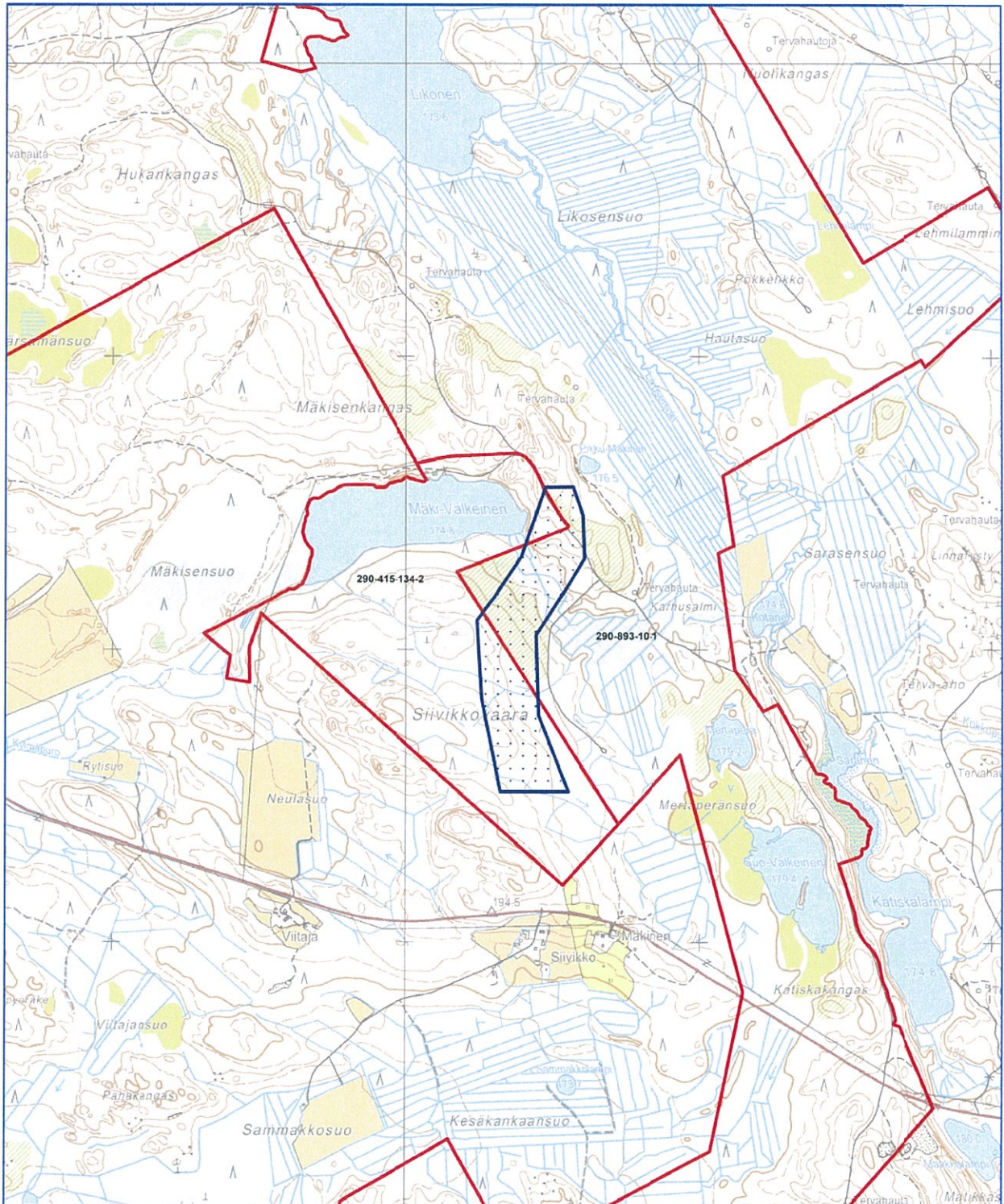
Lisätietoja Jani Jäsberg, puh. 029 5052 069, jani.jasberg@tukes.fi tai kaivosasiat@tukes.fi

Kuulutettu 28.8.2014

Pidetään nähtävänä 29.9.2014 asti.

Kartta malminetsintäluupahakemusalueesta (mittakaava ohjeellinen)

Liite 1



 **Malminetsintäluupahakemusalue**

Mittakaava 1: 20 000

**Geologian tutkimuskeskus
Mertaperä 1
ML2013:0053**



MALMINETSINTÄ- LUPAHAKEMUS

SAAPUNUT

09. 09. 2013
ML2013:0053

tukes
Turvallisuus- ja kemikaalivirasto

1. Tiedot hakijasta ja tämän edellytyksistä haettavaan toimintaan

1.1 Hakija Geologian tutkimuskeskus	1.2 Yhteystiedot (osoite ja puhelinnumero) PL 77 96101 Rovaniemi p. 0295030000 p. 0400 331105	1.3 Kotipaikka Rovaniemi
1.4 Sähköposti jouni.aarrevaara@gtk.fi		1.5 Y-tunnus Y- tunnus 0244680-7Y- tunnus 0244680-7

1.6 Virkatodistus (liitteenä)

1.7 Kaupparekisteriote (liitteenä)

1.8 Malminetsinnän rahoitus esitettyyn toimintaan Geologian tutkimuskeskuksen budjettivarat	1.9 Henkilöstö ja sen asiantuntemus Geologi Janne Hokka Geologian tutkimuskeskuksen tutkija Geologian tutkimuskeskus on valtion tutkimuslaitos ja henkilökunta on alansa huippua.
---	--

2. Alue, sen sijainti ja sen käyttöä mahdollisesti koskevat rajoitukset

2.1 Hakijan ehdotus nimeksi Mertaperä 1	2.2 Tutkimusalueen kunta ja pinta-ala Kuhmon kunta 20.46 ha	2.3 Kaavoitustilanne GTK pyytää Kuhmon kunnalta kaivoslain 46§ 1 momentin 1 ja 2 kohdassa tarkoitettua todistuksen siitä ettei alueella ole estettä malminetsintään. Todistus toimitetaan Tukes:iin kun se saadaan Kuhmon kunnalta.
---	--	---

2.4 Luonnonsuojelutilanne

Mertaperä 1 alueella eikä sen lähialueella ole Natura eikä muitakaan suojelualueita.

2.5 Kaivos- ja muun lainsäädännön rajoitukset

Alueella ei ole rajoituksia malminetsinnälle

2.6 Arvio alueella olevista kaivosmineraaleista ja mihin arvio perustuu

Tutkimuskohteella on suoritettu aikaisempaa malminetsintää 1990-luvulla Outokumpu Oy:n toimesta. Moreenigeokemian tuloksissa havaittiin muutamia korkeita kultapitoisuuksia, jotka johtivat tutkimuskaivantojen tekemiseen. Tutkimuskaivannoista suoritettiin saauranäytteenotto sekä minidrill-näytteenotto.

Geologian tutkimuskeskuksen tarkoituksena on selvittää vulkaanisiin kiviin liittyvää Au -potentiaalia sekä tarkentaa alueen geologiaa uusien havaintojen myötä.

Tutkimustiedon kerääminen tulee olemaan pääasiassa kallioperäkartoitusta, kivi- ja lohkarenäytteenottoa sekä olemassa olevien geofysikaalisten aineistojen tulkintaa. Moreenipeitteisillä alueilla on tarkoitus tehdä timanttikairausta sekä mahdollisesti geofysikaalisia mittauksia.

3. Malminetsintäalueeseen liittyvät asianosaiset ja heidän tiedot



3.1 Malminetsintälupahakemuksen käsittelyn nopeuttamiseksi, toimintaan ja alueeseen liittyvien maanomistajien osalta toimitetaan erilliset liitteet (Gis- ja Excel-tiedostot). Tiedostoista käy ilmi asianomaisen nimi, osoite, tilarekisterinumero, yksittäisen tilan rajat sekä pinta-ala.

3.2 Muut kuin yksityiset asianosaiset (alueeseen liittyvät viranomaiset, elinkeinot ja yhteisöt)

Ei muita asianosaisia kuin alueiden maanomistajat
ktso liitteet.

4. Selvitys toimintaa koskevista suunnitelmista

4.1 Tutkimusalue ja aikataulu Tutkimustiedon kerääminen tulee olemaan pääasiassa kallioperäkartoitusta, kivi- ja lohkarenäytteenottoa sekä olemassa olevien geofysikaalisten aineistojen tulkintaa. Moreenipeitteisillä alueilla on tarkoitus tehdä timanttikairausta noin 800 m sekä mahdollisesti geofysikaalisia mittauksia. Tutkimukset tullaan suorittamaan seuraavan viiden vuoden aikana.	4.2 Tutkimusvälineet (myös ajoneuvot) Kairauksia tehdessä käytetään tela-alustaista kairausyksikköä., Geofysiikan mitauksia mittalaitteilla, sekä näytteenottoa kiintokallion pinnasta kivivasaralla. 2 kpl maastoajoneuvoja.	4.3 Tutkimusmenetelmät Kalliokairaus Petrologiset tutkimukset ja kemialliset analyysit.
4.4 Tutkimuskohde (Erillinen rajattu alue malminetsintäalueen sisällä) Tutkimuksia suoritetaan malminetsintäalueeksi rajatuilla alueilla.	4.5 Kaivannaisjätteen jätehuoltosuunnitelma (Kaivannaisjätteen jätehuoltosuunnitelma rajatun alueen toiminnalle) Tutkimusalueella pyritään toimimaan mahdollisimmat pienillä vahingoilla. Kohteella suoritettujen tutkimuksien jälkeen alue siivotaan ja pyritään jättämään mahdollisimman luonnonmukaiseen kuntoon. Kairareikien suojausputket katkaistaan, hatutetaan sekä merkataan maastoon asian mukaisesti. Tutkimusten yhteydessä ei synny kaivannaisjätteitä. Kairauksissa mahdollisesti syntyvä vähäinen soija voidaan kuljettaa pois tai palauttaa kairanreikään. Soijaa muodostuu kalliokairauksessa noin 1,5 l/m.	

5. Toiminnan ympäristö- ja muut vaikutukset

5.1 Vaikutukset ympäristön- ja luonnonsuojeluun Ei vaikutuksia ympäristöön eikä luonnonsuojeluun ei myöskään ihmisten terveyteen tai jokapäiväiseen elämään. Malminetsintätyö on sen laatuista ettei siitä aiheudu haittaa myöskään alueen maaperään, vesiin, ilmastoon, kasvillisuuteen eikä luonnon monimuotoisuuteen.	5.2 Vaikutukset maa- tai kallioperään Ei vaikutuksia maa eikä kallioperään
--	--

5.3 Vaikutukset vesistöihin tai pohjaveteen

Ei vaikutuksia vesistöihin tai pohjavesiin.

5.4 Vaikutukset ihmiseen

Ei vaikutuksia ihmisten normaaliin toimintaan

6. Ilmoitus malminetsintäalueelle rakennettavista väliaikaisista rakennelmista



6.1 Hakija ei aio rakentaa malminetsintäalueelle väliaikaisia rakennelmia

6.2 Työstä vastaa

6.3 Rakennelmien tiedot ja sijainti

(liite-
tiedosto)

6.4 Käyttötarkoitus ja käytön kesto

7. Vakuus malminetsintälupaa varten

7.1 Hakijan ehdotus vakuudeksi hakemuksessa esitetylle toiminnalle ja perustelut

GTK valtion tutkimuslaitoksena ei tarvitse esittää vakuuksia.

8. Kaivoslain edellyttämien liitteiden, aineistojen ja selvitysten tarkastuslista

- 8.1 Virkatodistus liitteenä
- 8.2 Kaupparekisteriote liitteenä
- 8.3 Sähköiset paikkatietotiedostot ja alueen sijaintia kuvaava ympäristökartta liitteenä (jpeg)
- 8.4 Kaivannasjätteen jätehuoltosuunnitelma liitteenä
- 8.5 Kaivannaisjätehuoltosuunnitelma on tehty ympäristönsuojelulain nojalla
- 8.6 Selvitys kunnalta hakemuksen kohteena olevasta alueesta ja sen kaavoitustilanteesta, alueen käyttöä koskevista rajoituksista sekä niistä, joiden etua, oikeutta tai velvollisuutta asia saattaa koskea (asianosainen)

9. Malminetsintäluvan jälkitoimenpiteet

9.1 Selvitys jälkitoimenpiteistä malminetsintäluva-alueella toiminnan lopettamisen jälkeen

Tutkimusten päätyttyä GTK saattaa malminetsintä-alueen turvallisuutta vaativaan kuntoon. Alueelle ei rakenneta mitään rakenteita. Alueella suoritettavat tutkimukset eivät merkittävästi vaikuta alueen luotoarvoihin eikä alueen siisteuteen.

10. Lisätietoja

10.1 Lisätietoja malminetsintälupaa varten

11. Lomakkeen lähettäminen

Voit tulostaa ja tallentaa lomakkeen itsellesi ao. painikkeiden avulla.

Lomake lähetetään sähköisesti Tukeisiin **Tallenna ja lähetä lomake** -painiketta painamalla; ohjelma pyytää sinua ensin tallentamaan lomakkeen jonka jälkeen sen voi lähettää oman tietokoneesi sähköpostiohjelmalla Tukeisiin.

Voit lähettää lomakkeen myös itse suoraan osoitteeseen: kaivosasiat@tukes.fi.