

## KUULUTUS

Turvallisuus- ja kemikaalivirasto (Tukes) kuuluttaa kaivoslain (10.6.2011/621) 40 §:n nojalla

### **Malminetsintäluvan raukeamishakemus**

Hakija: FQM FinnEx Oy  
Lupatunnus ja nimi: ML2013:0081, Ponostama  
Alueen sijainti ja koko: Sodankylä, 4667,80 ha

### **Kuvaus hakemuksen mukaisesta toiminnasta**

Luvan haltija hakee malminetsintälupa-alueen raukeamista.

Alue sijaitsee liitekartan osoittamalla paikalla, Sodankylän kunnan alueella, Oraniemen palis-kunnan alueella.

### **Mielipiteet ja muistutukset**

Mielipiteet ja muistutukset hakemuksesta voi lähettää 14.9.2015 mennessä lupatunnus **ML2013:0081** mainiten Tukesiin, osoitteeseen Valtakatu 2, 96100 Rovaniemi tai sähköisesti osoitteeseen [kaivosasiat@tukes.fi](mailto:kaivosasiat@tukes.fi)

### **Hakemuksen nähtävilläolo**

Hakemusasiakirjat ovat nähtävänä Sodankylän kunnan virastotalossa (Jäämerentie 1), Tukesin Rovaniemen toimipaikassa (Valtakatu 2, Rovaniemi) sekä Tukesin internetsivuilla ([www.tukes.fi/lupahakemuskuulutukset](http://www.tukes.fi/lupahakemuskuulutukset)).

Lisätietoja Katja Palo 029 5052 191, tai [kaivosasiat@tukes.fi](mailto:kaivosasiat@tukes.fi)

Kuulutettu 12.8.2015

Pidetään nähtävänä 14.9.2015 asti.



**FQM FinnEx**

Malminetsintäluvan raukeamishakemus 1

03.08.2015

Turvallisuus-ja kemikaalivirasto (Tukes)

Kaivosasiat

Valtakatu 2

96100, Rovaniemi

Malminetsintäluvan raukeamishakemus

## **ML2013:0081 Ponostama**

FQM FinnEx Oy on saanut päätökseen malminetsintäluva-alueella ML2013:0081 (Ponostama) koskevat tutkimukset ja luopuu tällä päivämäärällä tästä malminetsintäluva-alueesta.

Alueella suoritettiin geofysiikan mittauksia, pohjamoreeninäytteenottoa, kallioperäkairauksia ja syväkairauksia. Alue on luvan myöntämistä edeltävässä tilassa.

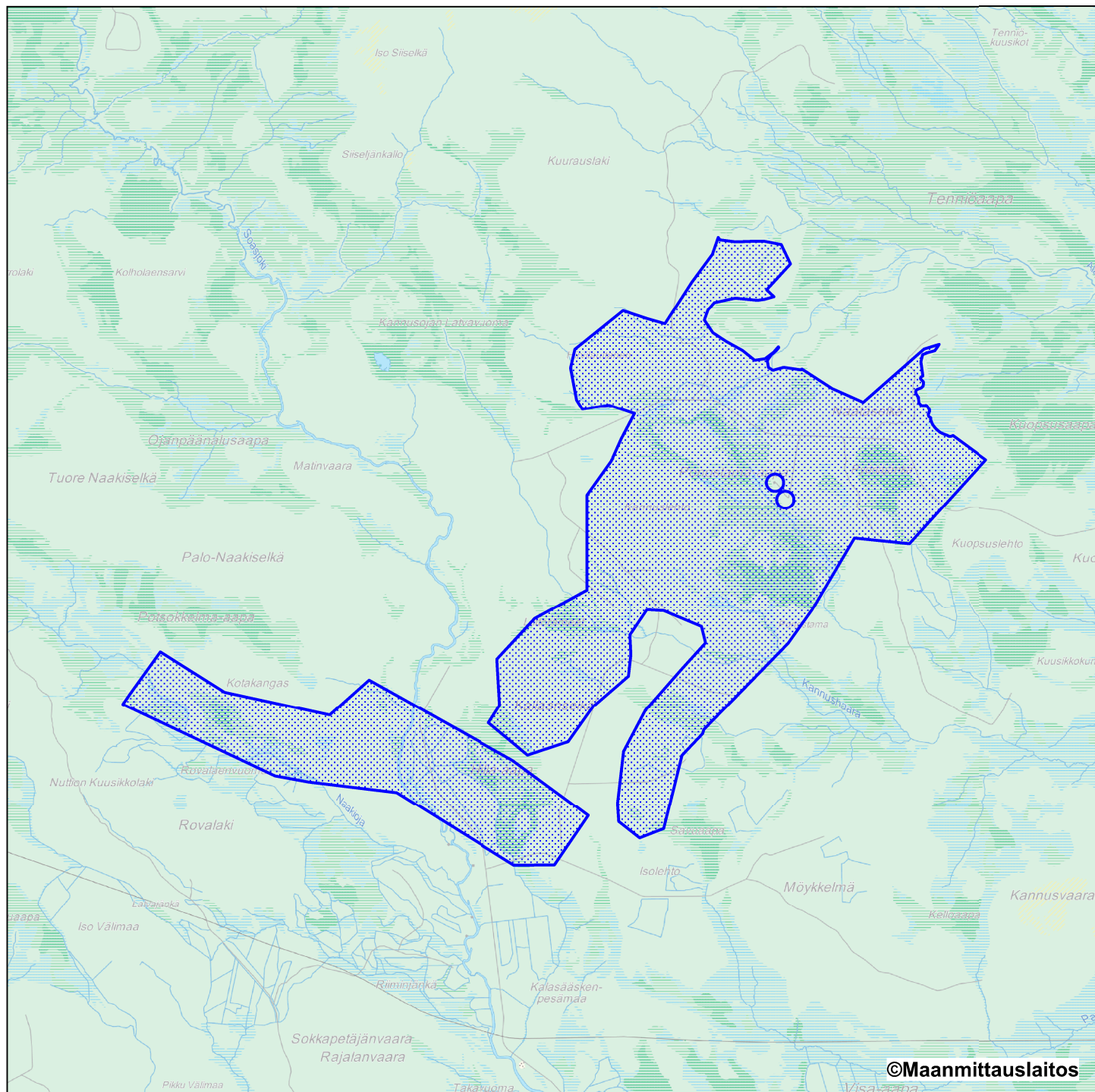
Helsingissä 3. elokuuta, 2015

Petri T. Peltonen

FQM FinnEx Oy

Malminetsinnän johtaja

# Kartta malminetsintä-lupa-alueesta (mittakaava ohjeellinen)



 **Raukeava malminetsintä-lupa-alue**

**Mittakaava 1: 100 000**

**FQM FinnEx Oy  
Ponostama  
ML2013:0081**

