

KUULUTUS

Turvallisuus- ja kemikaalivirasto (Tukes) kuuluttaa kaivoslain (10.6.2011/621) 40 §:n nojalla

Malminetsintäluvan muutoshakemus (osittainen raukeaminen)

Hakija: Sodankylän Malminetsintä Oy
Lupatunnus: ML2013:0088
Alueen sijainti ja koko: Sodankylän kunta; 3629,09 ha

Kuvaus hakemuksen mukaisesta toiminnasta

Luvan haltija hakee malminetsintäluvan osittaista raukeamista.

Alue sijaitsee liitekartan osoittamalla paikalla, Sodankylän ja Savukosken kuntien alueella, Oraniemen erityisellä poronhoitoalueella.

Mielipiteet ja muistutukset

Mielipiteet ja muistutukset hakemuksesta voi lähettää 12.2.2015 mennessä lupatunnus **ML2013:0088** mainiten Tukesiin, osoitteeseen Valtakatu 2, 96100 Rovaniemi tai sähköisesti osoitteeseen kaivosasiat@tukes.fi

Hakemuksen nähtävilläolo

Hakemusasiakirjat ovat nähtävänä Sodankylän kunnan virastotalossa (Jäämerentie 1 99600 Sodankylä, Kauppakuja 2A 1 98800 Savukoski), Tukesin Rovaniemen toimipaikassa (Valtakatu 2, Rovaniemi) sekä Tukesin internetsivuilla (www.tukes.fi/lupahakemuskuulutukset).

Lisätietoja Turkka Rekola 029 5052 052, turkka.rekola@tukes.fi tai kaivosasiat@tukes.fi

Kuulutettu 13.1.2015

Pidetään nähtävänä 12.2.2015 asti.

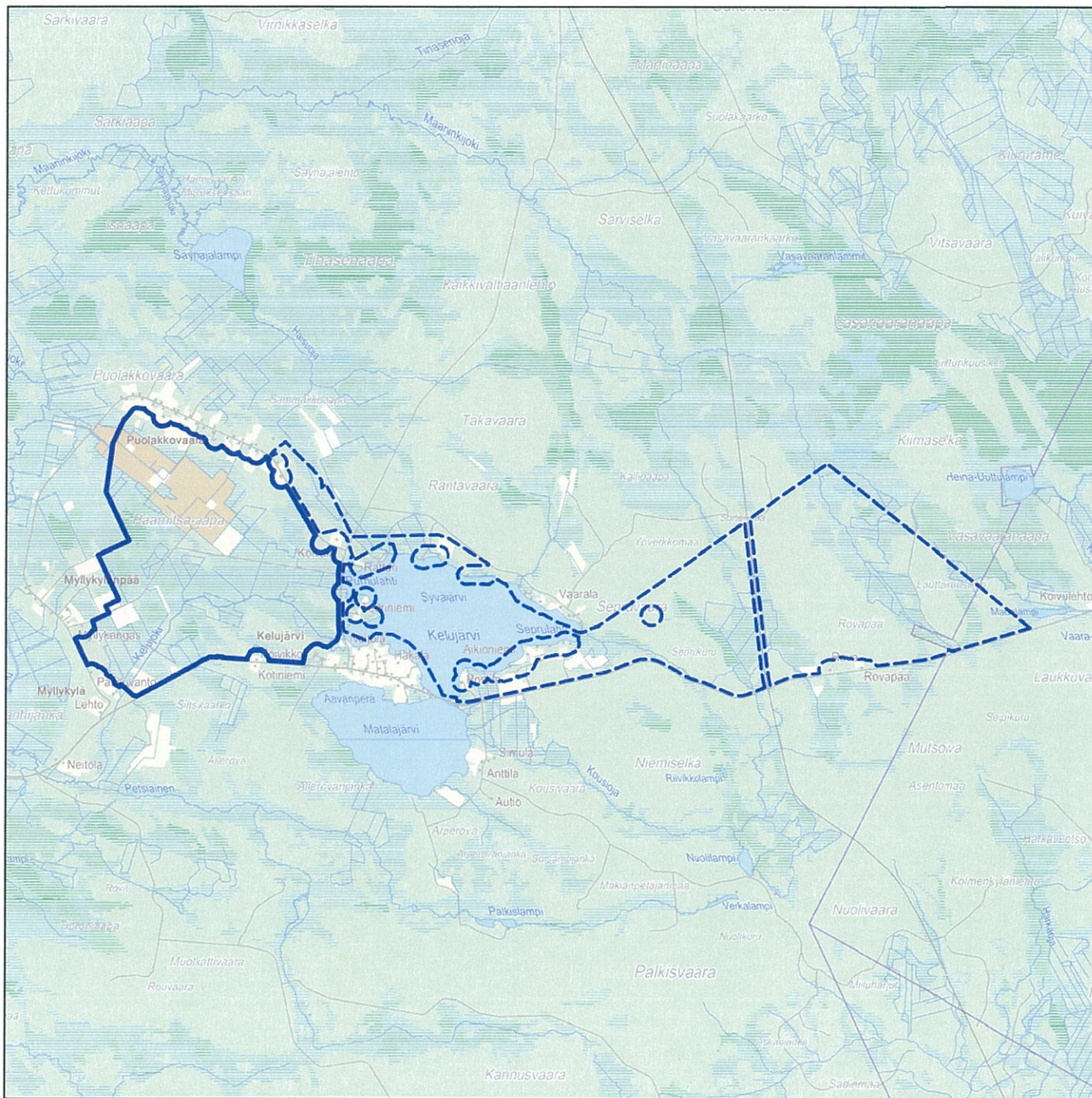
ML2013-0088-01H-KELUJÄRVI

Sodankylän malminetsintä Oy on päättänyt uudelleenrajata ML2013-0088-01H-KELUJÄRVI malminetsintälupa-alueen, siten että lupa-alueesta poisrajataan Järvi (Kelujärvi) sekä itäinen alue (alueet esitetty liitteissä 4, 5, 6, 7, sekä geometrit liitteissä 13, 14, 15, 16). Uudelleenrajaaminen tehdään koska yhtiö ei katso alueen malmipotentialia, tämänhetkistä projektia ajatellen, riittäväksi. Lupa-alueella tehdyt työt selviävät liitteistä (3, 10,11, 12). Poisrajattavan alueen osalta tullaan tekemään loppuraportti myöhemmin.

Juho Haverinen
Geologi
Magnus Minerals Oy
Sodankylän malminetsintä Oy

**Kartta malminetsintä-lupa-alueesta
(mittakaava ohjeellinen)**

Liite 1a



Malminetsintä-lupa-alue (voimassa)



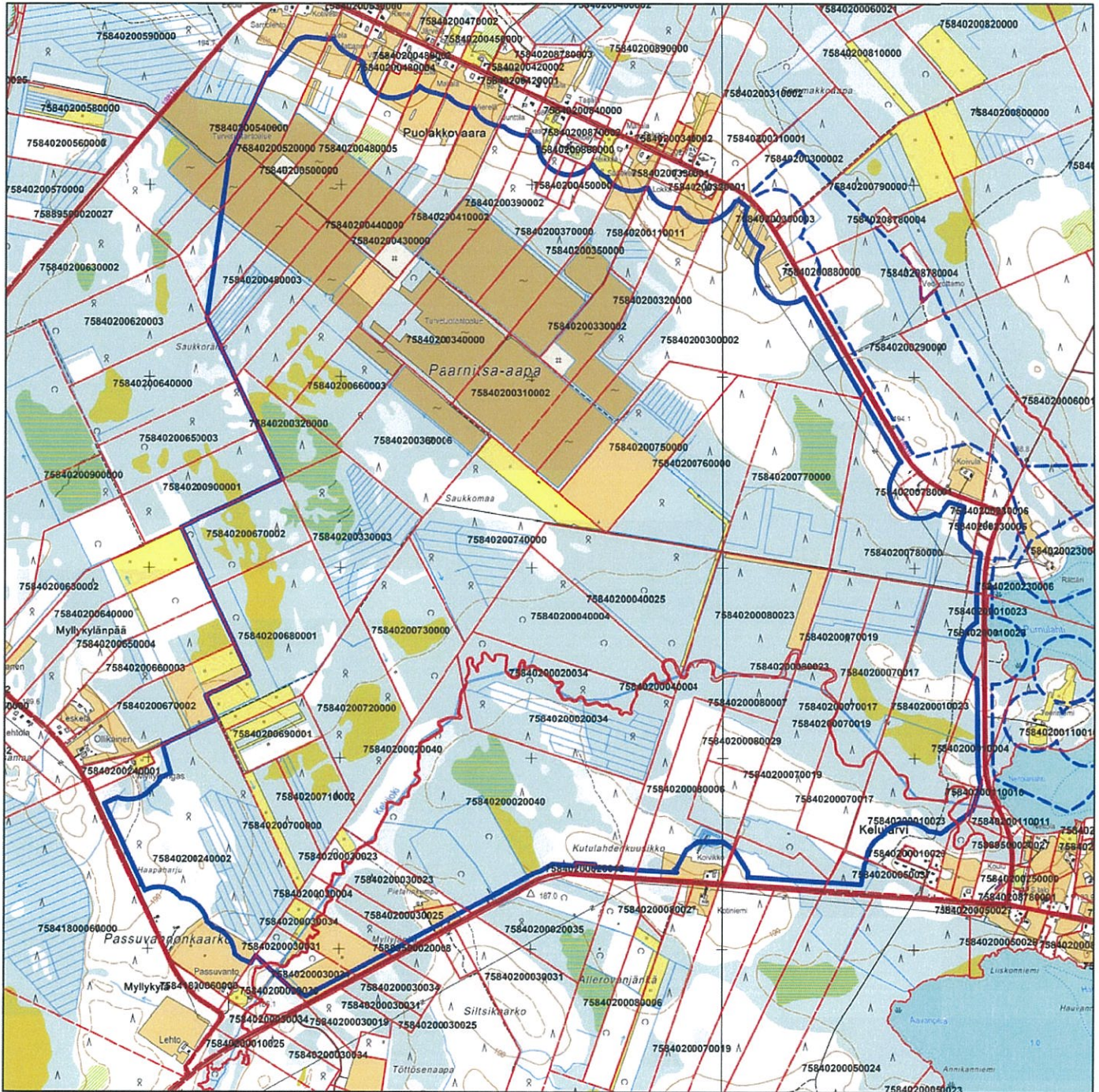
Malminetsintä-lupa-alue (rauennut)

Mittakaava 1: 100 000

**Sodankylän Malminetsintä Oy
Kelujärvi
ML2013:0088**



**©Maanmittauslaitos
Lupanro 18/MML15
Aineiston kopiointi ilman Maanmittauslaitoksen lupaa kielletty**



 Malminetsintäalue (voimassa)

 Malminetsintäalue (rauennut)

Mittakaava 1: 30 000

 Kiinteistörajat

Sodankylän Malminetsintä Oy
Kelujärvi
ML2013:0088

©Maanmittauslaitos
Lupanro 18/MML15
Aineiston kopionti ilman Maanmittauslaitoksen lupaa kielletty





 Malminetsintäalue (voimassa)

 Malminetsintäalue (rauennut)

Mittakaava 1: 30 000

 Kiinteistörajat

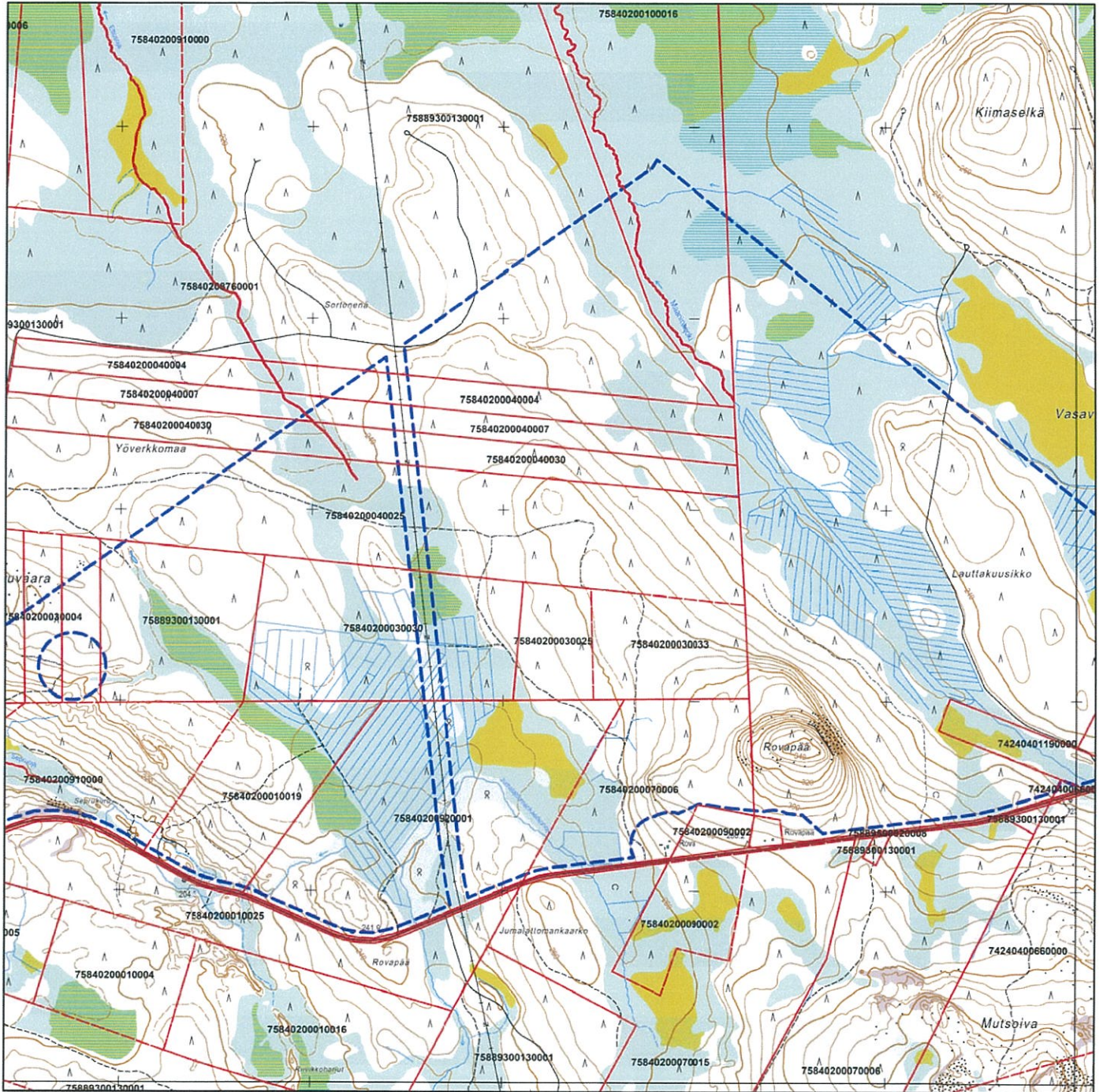
Sodankylän Malminetsintä Oy
Kelujärvi
ML2013:0088



©Maanmittauslaitos
Lupanro 18/MML15
Aineiston kopionti ilman Maanmittauslaitoksen lupaa kielletty

Kartta malminetsintäluva-alueesta
(mittakaava ohjeellinen)

Liite 1d



Malminetsintäluva-alue (rauennut)



Kiinteistörajat

Mittakaava 1: 30 000

Sodankylän Malminetsintä Oy
Kelujärvi
ML2013:0088



©Maanmittauslaitos
Lupanro 18/MML15
Aineiston kopionti ilman Maanmittauslaitoksen lupaa kielletty

