

11.3.2014

KUULUTUS

Turvallisuus- ja kemikaalivirasto (Tukes) kuuluttaa kaivoslain (10.6.2011/621) 40 §:n nojalla

Malminetsintälupahakemuksen (jatkoaika)

Hakija: AA Sakatti Mining Oy
Lupa-alueen nimi: Kotimaa 1-2
Lupatunnus: ML2012:0097
Alueen sijainti ja koko: Sodankylä, 200,01 ha

Kuvaus hakemuksen mukaisesta toiminnasta

Tehtyjen selvitysten perusteella yhtiö on suunnitellut malminetsintäalueelle tutkimusohjelman joka käsittää mm. pohjamaoreeninäytteenottoa, geofysikaalisia maastomittauksia eri menetelmiä käyttäen (mm. syväluotaavat menetelmät), sekä syväkairauksia. Malminetsintäalueilla, jotka sijaitsevat suojelualueella, tutkimukset ajoitetaan pääasiallisesti talviaikaan mutta kuitenkin tarkoitus on suorittaa syväkairausta myös talvikauden ulkopuolella niillä alueilla missä tämä on käytännössä mahdollista.

Alue sijaitsee liitekartan osoittamalla paikalla Sodankylän kunnan alueella.

Mielipiteet ja muistutukset

Mielipiteet ja muistutukset hakemuksesta voi lähettää 10.4.2014 mennessä lupatunnus mainiten Tukesiin, osoitteeseen Valtakatu 2, 96100 Rovaniemi, tai sähköisesti doc- tai rtf-tiedostona osoitteeseen kaivosasiat@tukes.fi

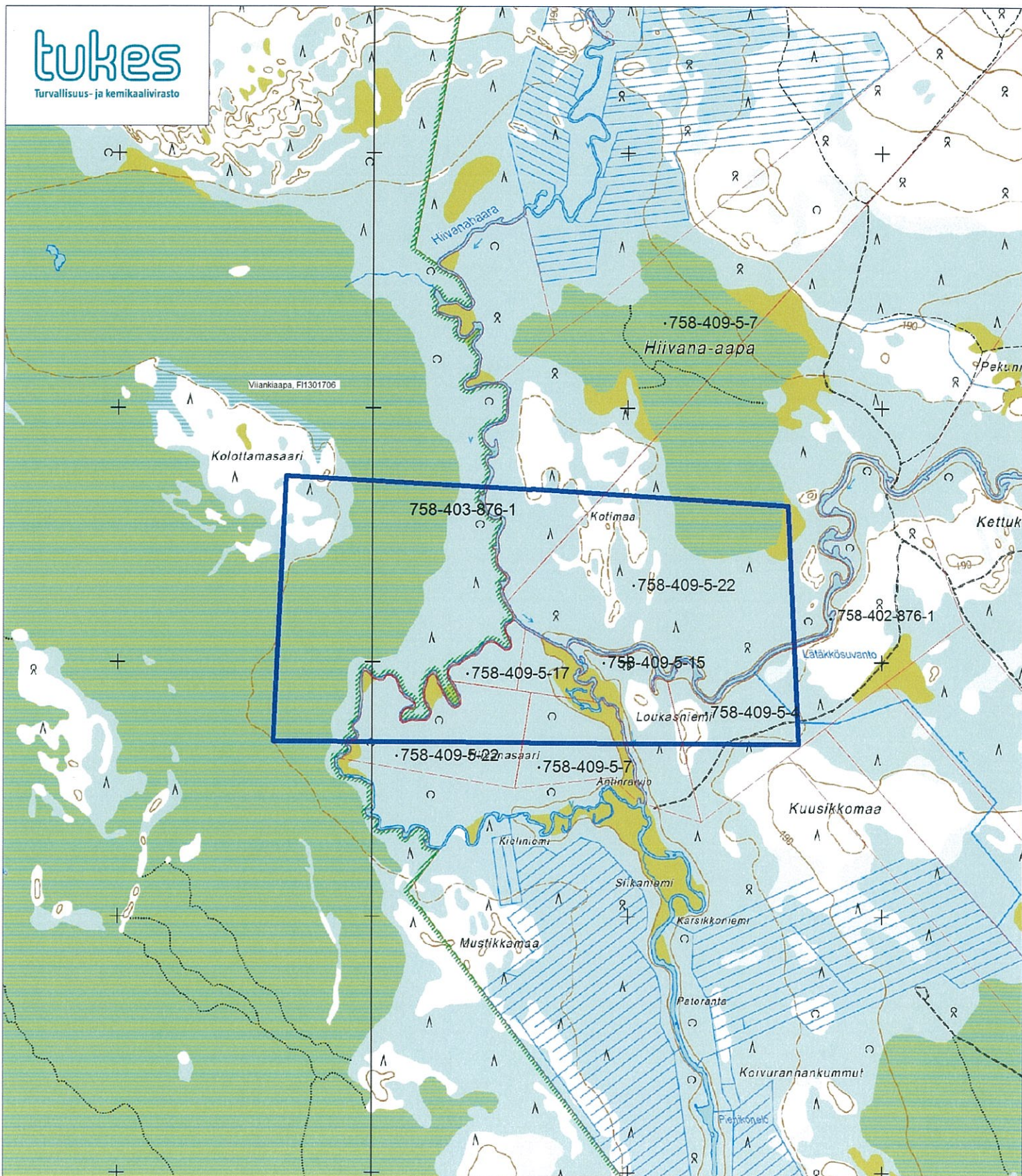
Hakemuksen nähtävilläolo

Hakemusasiakirjat ovat nähtävänä alueen Sodankylän kunnanvirastossa (Jäämerentie 1, 99600 Sodankylä), Tukesin kirjaamossa (Opastinsilta 12 B, Helsinki) ja Tukesin Rovaniemen toimipaikassa (Valtakatu 2, Rovaniemi), sekä Tukesin internet-sivuilla: www.tukes.fi/kaivosasiat

Lisätietoja Heikki Puhakka puh. 029-5052 201 heikki.puhakka@tukes.fi tai kaivosasiat@tukes.fi

Kuulutettu 11.3.2014

Pidetään nähtävänä 10.4.2014 asti.



AA Sakatti Mining Oy
Kotimaa 1-2
Mittakaava 1: 20 000

© Maanmittauslaitos
Lupa nro 18/MML/14

Aineiston kopiointi ilman Maanmittauslaitoksen lupaa kielletty

ML2012:0097

MALMINETSINTÄ- LUPAHAKEMUS

1. Tiedot hakijasta ja tämän edellytyksistä haettavaan toimintaan

1.1 Hakija AA Sakatti Mining Oy	1.2 Yhteystiedot (osoite ja puhelinnumero) PL 38 (Jäämerentie 4) 99601 Sodankylä	1.3 Kotipaikka Sodankylä
1.4 Sähköposti bo.langbacka@angloamerican.com		1.5 Y-tunnus 2436768-3

1.6 Virkatodistus (liitteenä)

1.7 Kaupparekisteriote (liitteenä)

1.8 Malminetsinnän rahoitus esitettyyn toimintaan Rahoitus emoyhtiön toimesta. AA Sakatti Mining Oy on kokonaan Anglo America:n omistuksessa.	1.9 Henkilöstö ja sen asiantuntemus Jim Coppard, Regional Head of exploration. MSc Geology, 20 vuoden kokemus malminetsinnästä geologina Pohjoismaissa, Euroopassa ja Afrikassa. Mattias Johansson, MSc geology. 12 vuoden kokemus malminetsinnästä pohjoismaissa sekä kaivostoiminnasta Etelä-Afrikassa ja Australiassa.
---	--

2. Alue, sen sijainti ja sen käyttöä mahdollisesti koskevat rajoitukset

2.1 Hakijan ehdotus nimeksi Kotimaa 1-2 Kysymyksessä on jatkoaikahakemus valtauksille KaivNro 7819/1-2	2.2 Tutkimusalueen kunta ja pinta-ala Sodankylän kunta. 199,50ha.	2.3 Kaavoitustilanne Alueella on voimassa maakuntakaava. Alue sijoittuu Kelujärvi-Rajala yleiskaava-alueelle. Viiankiaapa on kaavassa merkitty suojelualueeksi ja muutoin alue on merkitty maa- ja metsätalousvaltaiseksi alueeksi.
--	--	---

2.4 Luonnonsuojelutilanne

Alue kuuluu osittain Viiankiaavan (FI1301706) Natura 2000-alueelle.

2.5 Kaivos- ja muun lainsäädännön rajoitukset

Alueella ei ole kaivoslain 7§:n tarkoittamia esteitä.

2.6 Arvio alueella olevista kaivosmineraaleista ja mihin arvio perustuu

Aikaisempien tutkimustulosten perusteella Cu.

3. Malminetsintäalueeseen liittyvät asianosaiset ja heidän tiedot



3.1 Malminetsintä lupahakemuksen käsittelyn nopeuttamiseksi, toimintaan ja alueeseen liittyvien maanomistajien osalta toimitetaan erilliset liitteet (Gis- ja Excel-tiedostot). Tiedostoista käy ilmi asianomaisen nimi, osoite, tilarekisterinumero, yksittäisen tilan rajat sekä pinta-ala.

3.2 Muut kuin yksityiset asianosaiset (alueeseen liittyvät viranomaiset, elinkeinot ja yhteisöt)

Poronhoitoalue. Kuuluu Oraniemen paliskuntaan.

4. Selvitys toimintaa koskevista suunnitelmista

<p>4.1 Tutkimusalue ja aikataulu</p> <p>Geofysikaalisia maastomittauksia eri menetelmiä (mm syväluotaavia) käyttäen. Syväkairauksia.</p>	<p>4.2 Tutkimusvälineet (myös ajoneuvot)</p> <p>Timanttikairausta sekä geofysikaalisia maastomittauksia.</p>	<p>4.3 Tutkimusmenetelmät</p> <p>Geofysikaalisen mittauksen osalta LT Squid.</p>
<p>4.4 Tutkimuskohde (Erillinen rajattu alue malmi- tai kallioperäalueen sisällä)</p> <p>Kotimaa1-2 kokonaisuudessaan.</p>	<p>4.5 Kaivannaisjätteen jätehuoltosuunnitelma (Kaivannaisjätteen jätehuoltosuunnitelma rajatun alueen toiminnalle)</p> <p>Timanttikairaus toteutetaan suojelualueen osalta soijantalteenottolaitteistoa käyttäen. Soija viedään kaatopaikalle.</p>	

5. Toiminnan ympäristö- ja muut vaikutukset

<p>5.1 Vaikutukset ympäristön- ja luonnonsuojeluun</p> <p>Katso erillinen Natura-arviointi.</p>	<p>5.2 Vaikutukset maa- tai kallioperään</p> <p>Katso erillinen Natura-arviointi.</p>
--	--

5.3 Vaikutukset vesistöihin tai pohjaveteen

Katso erillinen Natura-arviointi.

5.4 Vaikutukset ihmiseen

Katso erillinen Natura-arviointi.

6. Ilmoitus malminetsintäalueelle rakennettavista väliaikaisista rakennelmista



6.1 Hakija ei aio rakentaa malminetsintäalueelle väliaikaisia rakennelmia

6.2 Työstä vastaa

6.3 Rakennelmien tiedot ja sijainti (ilms. maavoima)

6.4 Käyttötarkoitus ja käytön kesto

7. Vakuus malminetsintälupaa varten

7.1 Hakijan ehdotus vakuudeksi hakemuksessa esitetyille toiminnalle ja perustelut

Yrityksen vakavaraisuuden takia vakuus ei ole tarpeellinen.

8. Kaivoslain edellyttämien liitteiden, aineistojen ja selvitysten tarkastuslista

- 8.1 Virkatodistus liitteenä
- 8.2 Kaupparekisteriote liitteenä
- 8.3 Sähköiset paikkatietotiedostot ja alueen sijaintia kuvaava ympäristökartta liitteenä (jpeg)
- 8.4 Kaivannasjätteen jätehuoltosuunnitelma liitteenä
- 8.5 Kaivannaisjätehuoltosuunnitelma on tehty ympäristönsuojelulain nojalla
- 8.6 Selvitys kunnalta hakemuksen kohteena olevasta alueesta ja sen kaavoitustilanteesta, alueen käyttöä koskevista rajoituksista sekä niistä, joiden etua, oikeutta tai velvollisuutta asia saattaa koskea (asianosainen)

9. Malminetsintäluvan jälkitoimenpiteet

9.1 Selvitys jälkitoimenpiteistä malminetsintäluva-alueella toiminnan lopettamisen jälkeen

Alueen malminetsintä on jättänyt maastoon vain vähäisiä jälkiä. Tarvittavat jälkitoimenpiteet ovat malminetsintäkaluston poisvieminen kokonaisuudessaan.

10. Lisätietoja

10.1 Lisätietoja maalinetsintäalupaa varten

Kauppa ja Teollisuusministeriö on myöntänyt Anglo American Exploration B.V. yhtiölle 23.8.2004 Kotimaa 1-2 valtausalueet ja Työ ja Elinkeinoministeriö on vuonna 2009 myöntänyt näille 3 vuoden jatkoajan. Anglo American Exploration on 13.2.2012 päivätyllä kirjellä TUKES:lle siirtäneet nämä valtausalueet AA Sakatti Mining Oy:lle. AA Sakatti Mining Oy hakee nyt näille valtausalueille jatkoaikaa 3 vuotta.

11. Lomakkeen lähettäminen

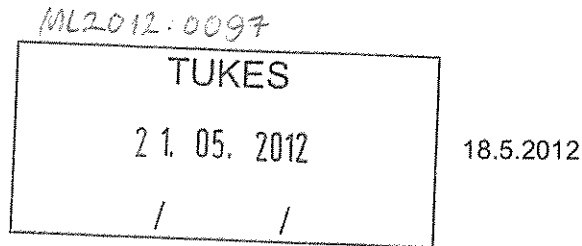
Voit tulostaa ja tallentaa lomakkeen itsellesi ao. painikkeiden avulla.

Lomake lähetetään sähköisesti Tukesiin **Tallenna ja lähetä lomake** -painiketta painamalla; ohjelma pyytää sinua ensin tallentamaan lomakkeen jonka jälkeen sen voi lähettää oman tietokoneesi sähköpostiohjelmalla Tukesiin.

Voit lähettää lomakkeen myös itse suoraan osoitteeseen: kaivosasiat@tukes.fi.

AA Sakatti Mining Oy

Sodankylä Office
Jäämerentie 4 (PL 38)
99601 Sodankylä
Finland



ASIA: Malminetsintälupahakemus Kotimaa 1-2; jatkolupahakemus KaivNro 7813/ 1-2

Kauppa ja Teollisuusministeriö on myöntänyt Anglo American Exploration B.V. yhtiölle 23.8.2004 Kotimaa 1-2 valtausalueet ja Työ ja Elinkeinoministeriö on vuonna 2009 myöntänyt näille 3 vuoden jatkoajan. Anglo American Exploration on 13.2.2012 päivätyllä kirjellä TUKES:lle siirtäneet nämä valtausalueet AA Sakatti Mining Oy:lle. AA Sakatti Mining Oy hakee nyt näille valtausalueille jatkoaikaa 3 vuotta.

SELVITYS AIKAISEMISTA TUTKIMUKSISTA

Anglo American Exploration:n maastotutkimukset kattavat koko Sodankylän taajaman pohjoispuolisen alueen: Kersilö-Moskuvaara. Anglo American Exploration ja nyt AA Sakatti Mining Oy on tähän mennessä Kotimaa 1-2 valtausalueilla suorittanut seuraavat malminetsintätyöt:

- Aerogeofysikkaa Geologian Tutkimuskeskuksen Twin Otter Kalustolla v.2004-2005 magneettinen, EM sekä radiometrinen mittaus
- Aerogeofysiikkaa 2009 ja 2010 SkyTem helikopterialustaisella kalustolla. TEM mittaus.
- Aerogeofysiikkaa 2011 Fugro Falcon painovoimamittaukset
- Geologista alueellista kartoitusta v. 2003-2004
- Geokemiallista tutkimusta, pohjamoreeninäytteenottoa 331 näytettä v.2005-2011
- Maastogeofysiikkaa: magnetometriset, slingram, IP, TEM, BHPem, FL/MLEM, LTSQUID ja Mise a al Masse mittaukset noin 30 linjakm.

JATKOTUTKIMUSSUUNNITELMA

A member of Anglo American plc group

AA Sakatti Mining Oy
Registered Address, Jäämerentie 4 (PL 38), 99600 Sodankylä, Finland. Telephone +358 (16) 642368.
Registration Number: 2436768-3

Directors: James Coppard (Director) Bo Långbacka (Director) Hannu Autonen (Director)

Tehtyjen selvitysten perusteella, yhtiö suunnittelee Kotimaa valtausalueelle tutkimusohjelman käsittäen

- Geofysikaalisia maastomittauksia eri menetelmiä käyttäen mm syväluotaavia menetelmiä
- Syväkairauksia

Tutkimukset ajoitetaan vv. 2012-2015 sekä maanomistajien että paliskunnan (Oraniemi) näkemykset huomioiden.

Yrityksen vakavaraisuuden takia vakuus ei ole tarpeellinen.

KAIVANNAISJÄTTEEN JÄTEHUOLTOSUUNNITELMA

Timanttikairaus toteutetaan suojelualueen osalta soijantalteenottolaitteistoa käyttäen. Soija viedään kaatopaikalle.

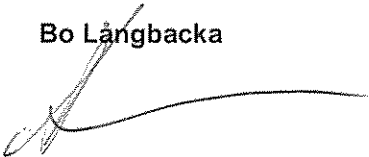
KAAVOITUSTILANNE

Alueella on voimassa maakuntakaava. Alue sijaitsee Kelujärvi-Rajala yleiskaava-alueella. Alue kuuluu osittain Viiankaavan (F11301706) Natura 2000-alueelle. Viiankaapa on kaavassa merkitty suojelualueeksi ja muutoin alue on merkitty maa- ja metsätalousvaltaiseksi alueeksi.

JÄLKITOIMENPITEET

Tarvittavat jälkitoimenpiteet ovat malminetsintäkaluston poisvieminen kokonaisuudessaan.

Bo Långbacka



Liitteet:

TUKES kaavake

Kaupparekisteriotteen kopio

Valtausaluekartta

Listaus maanomistajista yhteystietoineen

Kiinteistöjen pinta-alat

Lyhennelmä hakemuksesta

KAIVANNAISJÄTTEEN JÄTEHUOLTOSUUNNITELMA

Koskee malminetsintälupahakemuksia

<u>ML tunnus</u>	<u>ML alue nimi</u>
ML2012:0036	Sakatti 1 - 5
ML2012:0097	Kotimaa 1-2
ML2012:0100	Petaja 1 - 2
ML2012:0101	Rimpela 1 - 3
ML2012:0102	Tiuku 1-9
ML2012:0103	Sarki 1 - 4

Tehtyjen selvitysten perusteella, yhtiö suunnittelee jatkotutkimussuunnitelmassaan valtausalueilla tutkimusohjelman käsittäen

- Geofysikaalisia maastomittauksia eri menetelmiä käyttäen mm syväluotaavia menetelmiä.
- Syväkairauksia
- Pohjamooreeninäytteenottoa

Malminetsintäalueilla, jotka sijaitsevat suojelualueella, tutkimukset ajoitetaan pääasiallisesti talviaikaan mutta kuitenkin tarkoitus on suorittaa syväkairausta myös talvikauden ulkopuolella niillä alueilla missä tämä on käytännössä mahdollista. Jo toteutuneesta ja suunnitellulta toiminnasta ainoa syntyvä kaivannaisjäte on syväkairauksessa syntyvä ns. kairaussoija. Anglo American Exploration yhtiö on yhdessä Oy KATI Ab:n kanssa vuonna 2009 kehittänyt kairaussoijan talteenottolaitteiston mikä on ollut käytössä kaikissa yhtiön operoimissa kairausyksiköissä siitä lähtien. Kairaussoija otetaan talteen, pakataan ja viedään Rovaniemen Kuusisuon kaatopaikalle.

Jälkitoimenpiteet ovat malminetsintäkaluston poisvieminen ja alueen siistiminen.

Bo Långbacka

Liite

Kaaviokuva kairaussoijan talteenottosysteemistä.

A member of Anglo American plc group

AA Sakatti Mining Oy
Registered Address, Jäämerentie 4 (PL 38), 99600 Sodankylä, Finland. Telephone +358 (16) 642368.
Registration Number: 2436768-3

Directors: James Coppard (Director) Bo Långbacka (Director) Hannu Autonen (Director)

Schematic Process Flow Path of Semi Closed Drilling System

