

KUULUTUS

Turvallisuus- ja kemikaalivirasto (Tukes) kuuluttaa kaivoslain (10.6.2011/621) 40 §:n nojalla

Malminetsintälupahakemuksen

Hakija: Geologian tutkimuskeskus
Lupatunnus: ML2013:0114
Alueen sijainti ja koko: Kuusamo; 98,40 ha

Kuvaus hakemuksen mukaisesta toiminnasta

Hakija on tehnyt hakemusalueelle geologisia tutkimuksia vuosina 2011-2013 maanomistajan suostumuksella. Näissä tutkimuksissa on löytynyt paikoin korkeita fosforipitoisuuksia. Hakijan tarkoituksena on tehdä alueella kallioperäkairausta ja mahdollisesti tarkentavia geofysikaalisia mittauksia. Näillä tutkimuksilla halutaan selvittää fosforin ja harvinaisten maametallien esiintymistä livaaran alkalikompleksissa. Hakemusalue sijaitsee livaara-Jousivaara Natura2000-alueella. Tutkimusalueella pyritään toimimaan mahdollisimman pienillä vahingoilla.

Alue sijaitsee liitekartan osoittamalla paikalla Kuusamon kaupungin alueella.

Mielipiteet ja muistutukset

Mielipiteet ja muistutukset voi lähettää 3.8.2015 mennessä lupatunnus **ML2013:0114** mainiten Tukeisiin, osoitteeseen Valtakatu 2, 96100 Rovaniemi tai sähköisesti doc- tai rtf-tiedostona osoitteeseen kaivosasiat@tukes.fi

Hakemuksen nähtävilläolo

Hakemusasiakirjat ovat nähtävänä Kuusamon kaupungin virastotalossa (Keskuskuja 6, 93600 Kuusamo), Tukesin Rovaniemen toimipaikassa (Valtakatu 2, Rovaniemi) ja Tukesin internetsivuilla (<http://www.tukes.fi/lupahakemuskuulutukset>).

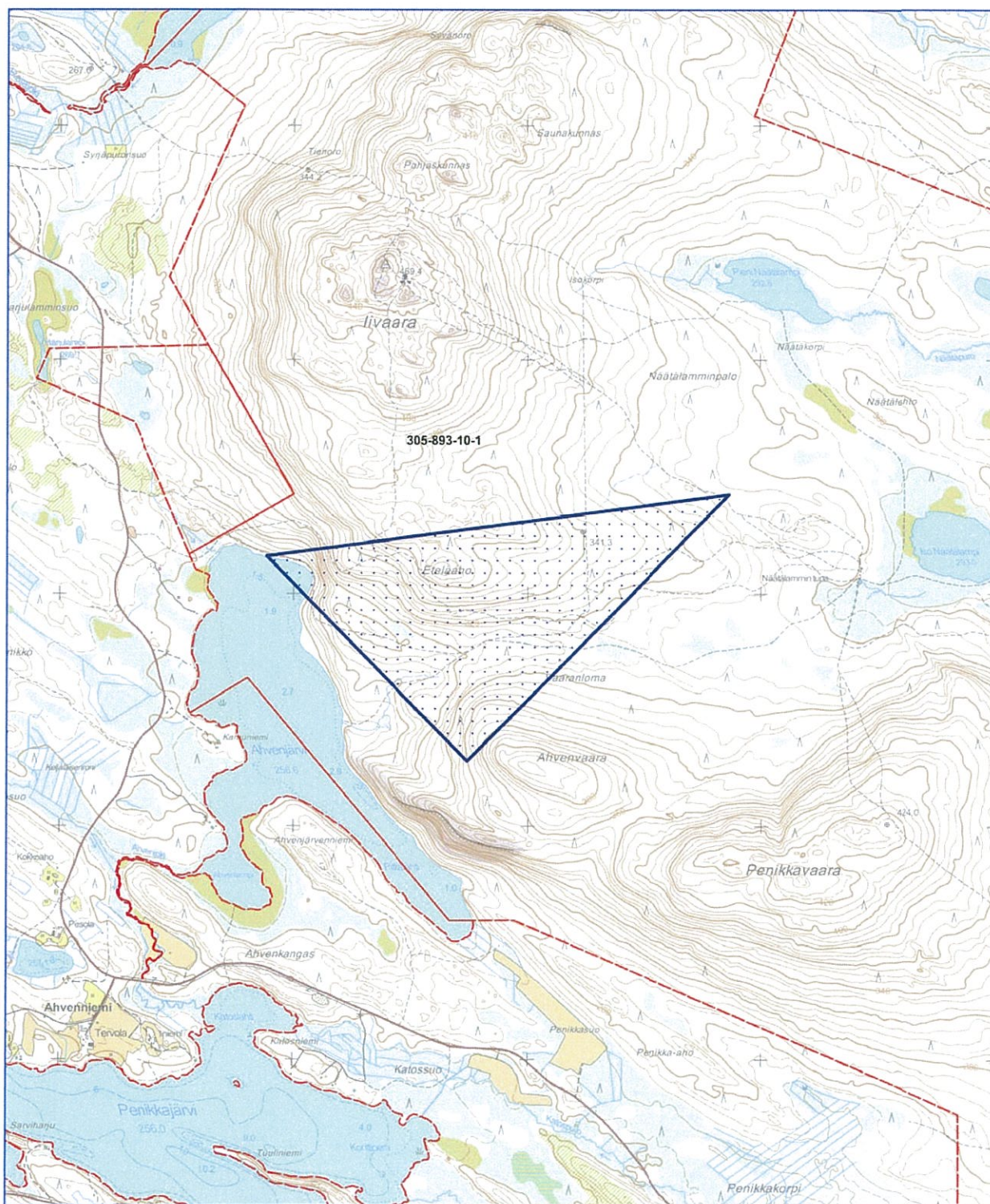
Lisätietoja Ilkka Keskitalo, puh.029 5052 151 tai ilkka.keskitalo@tukes.fi
tai kaivosasiat@tukes.fi

Kuulutettu 2.7.2015

Pidetään nähtävänä 3.8.2015 asti.

Kartta malminetsintäluvhakemusalueesta (mittakaava ohjeellinen)

Liite 1



Mittakaava 1: 25 000

 Malminetsintäluvhakemusalue

Geologian tutkimuskeskus

Iivaara 1

ML2013:0114



GEOLOGIAN TUTKIMUSKESKUS
Pohjois-Suomen yksikkö
PL 77
96101 Rovaniemi

Rovaniemi 15.11.2013

DiarioNr:

SAAPUNUT

18. 11. 2013

ML2013: 0114

Turvallisuus – ja kemikaalivirasto
(Tukes)
PL 66 (Opastinsilta 12 B)
00521 Helsinki

Malminetsintähakemus: Iivaara 1

Geologian tutkimuskeskus hakee malminetsintälupaa jäljempänä mainittavaan alueeseen ilmoittaen kaivoslain 34 §:n mukaisesti seuraavaa:

Hakija: Geologian tutkimuskeskus, Y- tunnus 0244680-7

Yhteyshenkilöt: Tutkimuksista vastaava geologi: Panu Lintinen

Hakemukseen liittyvä yhteyshenkilö: Jouni Aarrevaara

Haettava valtausalue: Malminetsintäalue sijaitsee Oulun läänin Kuusamon Kaupungin alueella Valtio maalla karttaan rajatulla alueella. GTK:lla on alueella varaus (VA2011:0051-01) jonka voimassaoloaika päättyy 14.11.2014.

GTK anoo malminetsinnän voimassaoloajaksi **viisi vuotta**.

Iivaara 1
98,40 ha

Tilatiedot: Tilan rek.nro Tilan nimi Pinta-ala
305-893-10-1 Valtion maa 98,40 ha

Tilan rajat ulottuvat malminetsintäalueen ulkopuolelle.



GEOLOGIAN TUTKIMUSKESKUS • GEOLOGISKA FORSKNINGSCENTRALEN • GEOLOGICAL SURVEY OF FINLAND

PL / PB / P.O. Box 96
FI-02151 Espoo, Finland
Tel. +358 20 550 11
Fax +358 20 550 12

PL / PB / P.O. Box 1237
FI-70211 Kuopio, Finland
Tel. +358 20 550 11
Fax +358 20 550 13

PL / PB / P.O. Box 97
FI-67101 Kokkola, Finland
Tel. +358 20 550 11
Fax +358 20 550 5209

PL / PB / P.O. Box 77
FI-96101 Rovaniemi, Finland
Tel. +358 20 550 11
Fax +358 20 550 14

Y-tunnus / FO-nummer / Business ID: 0244680-7 • www.gtk.fi

Töiden alkaessa otetaan yhteyttä maanomistajaan ja sovitaan käytännön asioista alueella suoritettavien töiden suhteen.

Ehdotettu nimi: Malminetsintäalueille ehdotetaan nimeksi: **Iivaara 1**

Alueen rajat ja sijainti: Alueen rajat ja sijainti ilmenevät oheisesta kartasta.

Suojelualueet: Haettu malminetsintäalue sijaitsee Natura 2000 alueella ja sille on annettu tunnuksiksi FI 1101611 (liitteet1-7)

Anotuilla malminetsintäalueilla ei tulla suorittamaan kuivattamista, koelouhintaa eikä koerikastuksia.

Tutkimusalueella pyritään toimimaan mahdollisimmat pienillä vahingoilla. Kohteella suoritettujen tutkimuksien jälkeen alue siivotaan ja pyritään jättämään mahdollisimman luonnonmukaiseen kuntoon. Kairareikien suojaputket katkaistaan, hatutetaan sekä merkataan maastoon asian mukaisesti. Tutkimusten yhteydessä ei synny kaivannaisjätteitä. Kairauksissa mahdollisesti syntyvä vähäinen soija voidaan kuljettaa pois tai palauttaa kairanreikään. Soijaa muodostuu kalliokairauksessa noin 1,5 l/m.

Kaavoitustodistus: Kaivoslain 46§ 1ja2 momentin mukainen todistus sekä kaavoitustodistus haetaan Kuusamon kaupungilta ja toimitetaan TUKES:iin heti kun se Kuusamon kaupungilta saadaan.

Arvio alueella olevista kaivosmineraaleista ja mihin arvio perustuu:

Varausaikana maanomistajan luvalla tutkimukset vuosina 2011 - 2013 ovat käsittäneet kallioperäkartoitusta, MMI- näytteenottoa, moreeni ja rapakallioiskuporanäytteenottoa sekä geofysikaalisia mittauksia. Suoritettujen tutkimusten analyysituloksissa on paikoin korkeita fosforipitoisuuksia. Näiden aikaisempien tutkimusten ja niistä saatujen tulosten perusteella GTK:ta hakee alueelle malminetsintälupaa. GTK:n Iivaaran tutkimusten tarkoituksena on selvittää Iivaaran alkalikompleksin fosfori ja REE-potentiaali.



GTK

GEOLOGIAN TUTKIMUSKESKUS • GEOLOGISKA FORSKNINGSCENTRALEN • GEOLOGICAL SURVEY OF FINLAND

Tutkimusten arvioitu laatu ja määrä sekä niiden suorittamisajankohta

Tutkimusten tarkentamiseksi alueelle on suunniteltu tehtäväksi 1000-1500 m syväkairausohjelma sekä mahdollisesti tarkentavia geofysikaalisia mittauksia.

Kalliokartoitus suoritetaan usean vuoden aikana, niin että pääasiassa tutkimuskairauksia suoritetaan talviakana jolloin lumipeite estää suurimpien vahinkojen syntymistä. Kokonaisuudessa tutkimukset tullaan suorittamaan seuraavan viiden vuoden aikana.

Alueen käyttö:

GTK ilmoittaa, että tutkimusten yhteydessä käytetään mahdollisimman paljon olemassa olevia tieuria, eikä anotulla malminetsintäalueella eikä sen ulkopuolisella alueella ole tarkoitus muuttaa veden korkeutta tai rakentaa alueelle teitä, sähkölinjaa tai vastaavia rakenteita.

GEOLOGIAN TUTKIMUSKESKUS

Kimmo Pietikäinen
Aluejohtaja

Vesa Nykänen
Toimialapäällikkö

Liitteet: Kartta, Natura-selvitys

Tiedoksi: Kimmo Pietikäinen, Vesa Nykänen, Jouni Aarrevaara, Jarmo Rauhala, Panu Lintinen.



Asia

Kaivoslain mukainen selvitys malminetsintäluvhakemukseen

Asiaselostus

Geologian tutkimuskeskus on pyytänyt 12.11.2013 päivätyllä hakemuksella selvitystä Kuusamon kaupungissa sijaitsevaan livaara 1-nimiseen malminetsintäalueeseen. Alueelta etsitään fosforia ja harvinaisia maametalleja. Selvitystä pyydetään siitä, ettei alueella ole kaivoslain 46 § 1 mom. kohtien 1 ja 2 mukaista estettä malminetsintään, eikä myöskään kaivoslain 7§ mukaisia muita esteistä malminetsintään.

Päätös/perustelut

Kaivoslain mukaisia 7 § mukaisia esteitä ei näyttäisi olevan eikä 46 § 1 mom. kohtien 1 ja 2 mukaisia esteitä.

46 § mukaan malminetsintäluvan ja kullanhuuhtontaluvan myöntämisen esteet.

Malminetsintäluvaa ja kullanhuuhtontaluvaa ei saa myöntää 7 §:n 2 momentissa tarkoitettulle alueelle mm. hautausmaalle, puolustusvoimien käytössä olevalle alueelle, alueelle, jolla liikkumista on rajoitettu, yleisessä käytössä olevalle liikenne- ja kulkuväylälle, 150 m lähemmäs asumiseen tai työntekoon tarkoitettua rakennusta, puutarhatalouden käytössä olevalle alueelle eikä 50 m lähemmäs yleistä rakennusta tai laitosta.

46 § 1 momentin kohdan 2 mukaisesti malminetsintää varten vaaditaan asiassa toimivaltaisen viranomaisen tai laitoksen taikka asianomaisen oikeudenhaltijan suostumus, kun kyseessä on maankäyttö- ja rakennuslaissa tarkoitettu katualue tai tori, maantielaisissa tarkoitettu maantien tiealue, ilmailulaissa tarkoitettu lentopaikka ja muu ilmailua palveleva alue, ratalaissa tarkoitettu rautatiealue, yleistä liikennettä varten käytetty kanava tai muu vastaava liikennealue taikka 30 m lähempänä mainittuja liikennealueita sijaitseva alue, jollei mainituissa tai muussa laissa säädetä tai sen nojalla määrätä tätä leveämpää suoja-aluetta.

livaara 1-niminen malminetsintäalue sijoittuu kokonaan Kuusamon yleiskaavassa osoitetulle luonnonsuojelualueelle (SL-2). Alueen suojele toteutetaan lakisääteisenä luonnonsuojelualueena. Alue kuuluu ensisijaisesti kehitettävien ja hoidettavien merkittävien luontoalueiden 2. luokan kehittämiskohteisiin. Alueen palveluvarustusta kehitetään luonnonsuojeluarvot huomioon ottaen monipuoliseksi. Alueella kulkua ohjataan rakentein.

Pöytäkirjan
nähtävänäpito

Pöytäkirja asetettu yleisesti nähtäväksi 27.1.2014

Yhdyskuntajohtaja

20.1.2014

Allekirjoitus ja
virka-asema

Mika Mankinen
Yhdyskuntajohtaja

Lähetetty
tiedoksi kirjeellä
seuraaville:

Geologian tutkimuskeskus

Tiedoksianto pvm

21 / 1 / 2014

Tiedoksi antajan
allekirjoitus ja
virka-asema

Kauko Ronkainen
sihteeri

OIKAISUVAATIMUSOHJE

Oikaisuvaatimus
viranomaisen

Päätökseen tyytymätön voi tehdä kirjallisen oikaisuvaatimuksen

Kuusamon kaupunki/ yhdyskuntatekniikan lautakunta
Postiosoite: PL 9, 93601 KUUSAMO
Käyntiosoite: Keskuskuja 6, Kuusamo
Faksi: 08 866 0049
Sähköposti: kirjaamo@kuusamo.fi
Puh./ Vaihde 040 860 8600

Oikaisuvaatimus voidaan toimittaa myös sähköpostitse osoitteeseen
kirjaamo@kuusamo.fi

Oikaisuvaatimus on tehtävä 14 päivän kuluessa päätöksen tiedoksisaannista.
Kunnan jäsenen katsotaan saaneen päätöksestä tiedon, kun päätös on
asetettu yleisesti nähtäväksi. Asianosaisen katsotaan saaneen päätöksestä
tiedon, jollei muuta näytetä, seitsemän (7) päivän kuluttua kirjeen
lähettämisestä.

Oikaisuvaatimuksen
sisältö

Oikaisuvaatimuksessa on käytävä ilmi vaatimus perusteluineen ja
se on tekijän allekirjoitettava. Oikaisuvaatimus on toimitettava
oikaisuvaatimusviranomaiselle ennen oikaisuvaatimusajan päättymistä.