

## KUULUTUS

Turvallisuus- ja kemikaalivirasto (Tukes) kuuluttaa kaivoslain (10.6.2011/621) 40 §:n nojalla

### Malminetsintälupahakemuksen

Hakija: Stonerol Oy  
Lupa-alueen nimi: Pentinsuo  
Lupatunnus: ML2013:0121  
Alueen sijainti ja koko: Iin kunta, 116,7 ha.

### Kuvaus hakemuksen mukaisesta toiminnasta

Yhtiön suunnitelmissa on suorittaa alueella geofysikaalisia maastomittauksia, geokemiallista näytteenottoa kairauksin sekä kallionäytteenotto kairauksin.

Alue sijaitsee liitekartan osoittamalla paikalla Iin kunnan alueella. Yhtiö otaksuu alueella olevan kultaa ja perusmetalleja kuten kuparia, sinkkiä ja nikkeliä. Alue sijoittuu Oijärven vihreäkivialueelle, josta tunnetaan Kompsan, Karahkalehdon ja Kylmäkankaan kultaesiintymät.

### Mielipiteet ja muistutukset

Mielipiteet ja muistutukset hakemuksesta voi lähettää 3.4.2015 mennessä lupatunnus mainiten Tukesiin, osoitteeseen PL 66, 00521 Helsinki tai sähköisesti doc- tai rtf-tiedostona osoitteeseen [kaivosasiat@tukes.fi](mailto:kaivosasiat@tukes.fi)

### Hakemuksen nähtävilläolo

Hakemusasiakirjat ovat nähtävänä Iin kunnantalolla (Jokisuuntie 2, Ii), Tukesin kirjaamossa (Opastinsilta 12 B, Helsinki) ja Tukesin Rovaniemen toimipaikassa (Valtakatu 2, Rovaniemi), sekä Tukesin internet-sivuilla: [www.tukes.fi/lupahakemuskuulutukset](http://www.tukes.fi/lupahakemuskuulutukset)

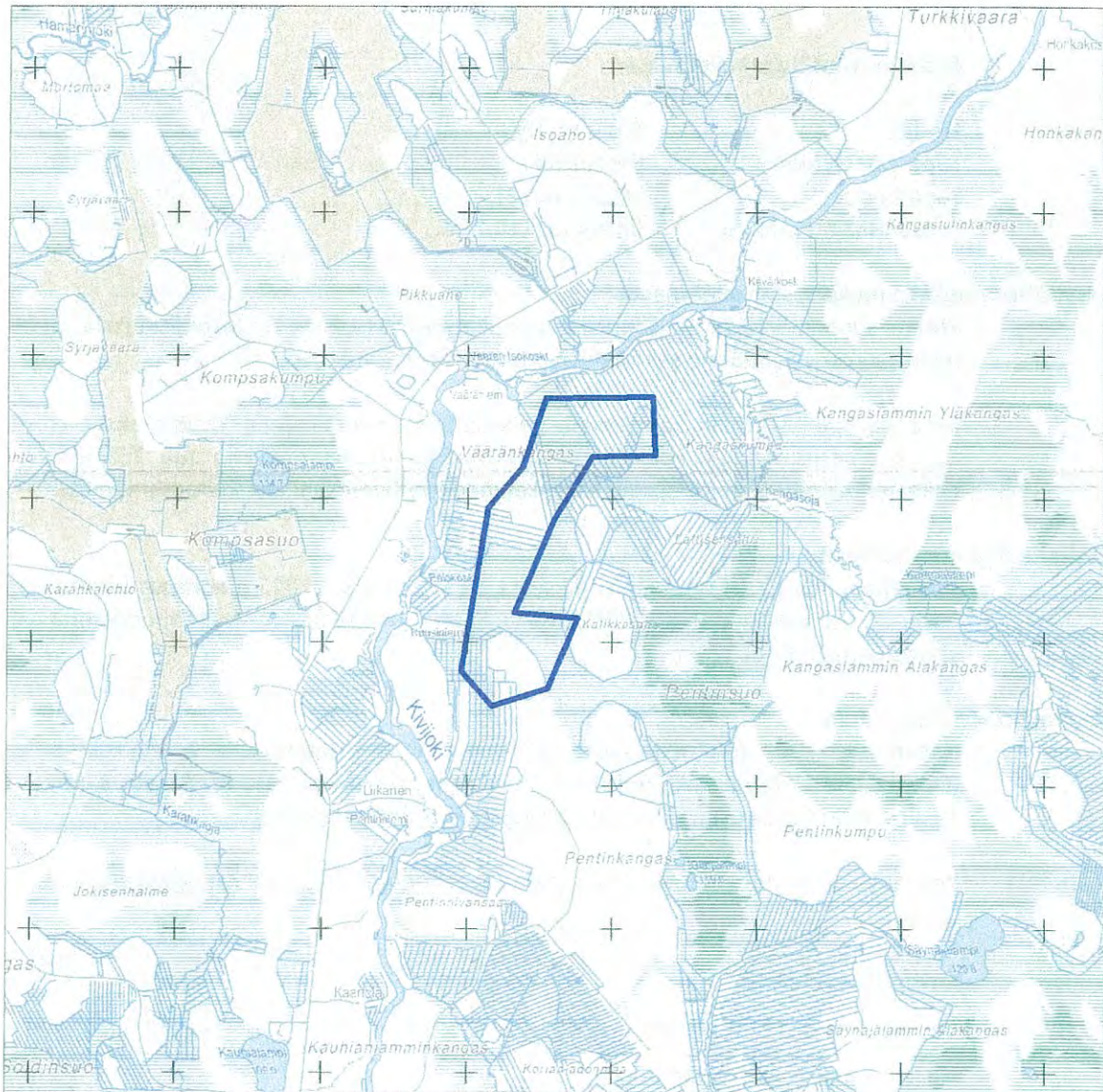
Lisätietoja Pirjo Savolainen puh. 029 5052 147 [pirjo.savolainen@tukes.fi](mailto:pirjo.savolainen@tukes.fi) tai [kaivosasiat@tukes.fi](mailto:kaivosasiat@tukes.fi)

Kuulutettu 2.3.2015

Pidetään nähtävänä 3.4.2015 asti.

Kartta malminetsintäluvhakemusalueesta  
(mittakaava ohjeellinen)

Liite 1a



 Malminetsintäluvhakemusalue

Mittakaava 1:40 000

Stonerol Oy  
Pentinsuo  
ML2013:0121



© Maanmittauslaitos  
18/MML/14  
Aineiston kopiointi ilman maanmittauslaitoksen lupaa kielletty





# MALMINETSINTÄ- LUPAHAKEMUS

SAAPUNUT  
27. 11. 2013

## HUOM!

Ennen lomakkeen täyttämistä, tutustu erilliseen liitteeseen: [Huomioitavat lain ja asetuksen kohdat](#) (klikkaa linkkiä).



Uusi malminetsintälupahakemus



Jatkoaikahakemus  
(valtaus, malminetsintälupa)

Liittyvä lupatunnus

## 1. Tiedot hakijasta ja tämän edellytyksistä haettavaan toimintaan

### 1.1 Hakija (ei sivuliike)

Stonerol oy

### 1.2 Yhteystiedot (osoite ja puhelinnumero)

Itämerenkatu 5  
00180 Helsinki  
09 4730 3830

### 1.3 Kotipaikka

Helsinki

### 1.4 Sähköposti

stonerol.fi@gmail.com

### 1.5 Y-tunnus

2369893-1



1.6 Virkatodistus (liitteenä)



1.7 Kaupparekisteriote (liitteenä)

### 1.8 Malminetsinnän rahoitus esitettyyn toimintaan

Dr. Markus Elsasser, Stonerol oy:n omitaja,  
yksityinen sijoittaja  
M. Elsasser & CIE AG  
Königsallee 14  
D 40212 Düsseldorf  
Saksa

### 1.9 Henkilöstö ja sen asiantuntemus

Markku Iljina, FT, 30 v. kokemus  
malminetsinnästä. Vastaa yhtiön malminetsinnän  
suunnittelusta ja toteutuksesta.

## 2. Alue, sen sijainti ja sen käyttöä mahdollisesti koskevat rajoitukset

### 2.1 Hakijan ehdotus nimeksi

Pentinsuo

### 2.2 Hakemusalueen pinta-ala ja sijainti

li, 116, 7 ha

### 2.3 Kaavoitustilanne

Ei asemakaavaa.  
Ei vireillä olevaa kaavamuutosta.  
Kunnan lausunto pyydetään.



#### 2.4 Luonnonsuojelutilanne

Ei suojelualueella. Jännessuon soidensuojeluaueelle 3,3 km

#### 2.5 Muun lainsäädännön rajoitukset

Ei rajoituksia. Kunnan lausunto pyydetään

#### 2.6 Arvio alueella olevista kaivosmineraaleista ja selvitys, mihin arvio perustuu

Hakija otaksuu alueella olevan kultaa ja perusmetalleja kuten kuparia, sinkkiä ja nikkeliä.

Alue sijoittuu Oijärven vihreäkivialueelle, josta tunnetaan Kompsan, Karahkalehdon ja Kylmäkankaan kultaesiintymät.

### 3. Malminetsintäalueeseen liittyvät asianosaiset ja heidän tietonsa

3.1 Malminetsintälupahakemus alueeseen liittyvien asianosaisten ja maanomistajien osalta pyynnöstä toimitetaan erilliset liitteet (Excel-tiedostot). Tiedostoista käy ilmi asianomaisen nimi, osoite, tilarekisterinumero, yksittäisen tilan rajat sekä pinta-ala.

#### 3.2 Muut kuin yksityiset asianosaiset (alueeseen liittyvät elinkeinot ja yhteiset alueet)

## 4. Selvitys toimintaa koskevista suunnitelmista

### 4.1 Tutkimusmenetelmät, -välineet ja aikataulu

Yhtiön suunnitelmissa on suorittaa alueella geofysikaalilia maastomittauksia, geokemiallista näytteenottoa kairauksin sekä kallionäytteenotto kairauksin.

### 4.2 Kaivannaisjätteen jätehuoltosuunnitelma

Tutkimuksissa ei synny sellaista jätettä, joka edellyttäisi jätteen talteenotto- tai käsittelysuunnitelmaa.

## 5. Toiminnan ympäristö- ja muut vaikutukset

### 5.1 Vaikutukset ympäristön- ja luonnonsuojeluun, vesistöihin, pohjaveteen, ihmiseen ja maa- tai kallioperään

Veden virtaussuunta on tutkimusalueelta suojelualueilta poispäin. Tutkimuksissa ei synny vesistö kuormittavia päästöjä.

## 6. Ilmoitus malminetsintäalueelle rakennettavista väliaikaisista rakennelmista

6.1 Hakija ei aio rakentaa malminetsintäalueelle väliaikaisia rakennelmia

### 6.2 Työstä vastaa

### 6.3 Rakennelmien tiedot ja sijainti (liite-tiedosto)

### 6.4 Käyttötarkoitus ja käytön kesto



## 7. Kaivoslain edellyttämien liitteiden, aineistojen ja selvitysten tarkastuslista

- 7.1 Virkatodistus liitteenä
- 7.2 Kaupparekisteriote liitteenä
- 7.3 Sähköiset paikkatietotiedostot
- 7.3.1 Malminetsintäalue (koko alueen rajat), josta esteet on rajattu pois (kts.liite 1) (MapInfo-tiedosto ETRS-TM35FIN)
- 7.3.2 Yleispiirteinen kartta, joka osoittaa hakemuksen kohteena olevan alueen sijainnin (Pdf-tiedosto ETRS-TM35FIN)
- 7.3.3 Malminetsintäalueetta leikkaavat tilarajat omana tiedostona (ei rajanaapureita) (MapInfo-tiedosto ETRS-TM35FIN)
- 7.3.4 Malminetsintäalueen maanomistajat  
(Excel-tiedosto, joka toimitetaan vasta viranomaisen pyynnöstä ennen hakemuksen kuuluttamista.  
Malli: <http://www.tukes.fi/fi/Toimialat/Kaivokset/Malminetsintaluvat-ja-jatkoajat/Malminetsintalupa/>)
- 7.4 Selvitys kunnalta hakemuksen kohteena olevasta alueesta ja sen kaavoitustilanteesta, alueen käyttöä koskevista rajoituksista sekä niistä, joiden etua, oikeutta tai velvollisuutta asia saattaa koskea (asianosainen).  
(Selvitys voidaan toimittaa myöhemmin, mutta ennen kuin hakemus kuulutetaan)
- 7.5 Kaivannaisjätteen jätehuoltosuunnitelma liitteenä
- 7.6 Kaivannaisjätehuoltosuunnitelma on tehty ympäristönsuojelulain nojalla
- 7.7 Viranomaisen todistukset, rekisteriotteet ja vastaavat asiakirjat, joilla varmennetaan hakemuksessa esitettyjen tietojen sekä säädettyjen vaatimusten huomioon ottaminen
- 7.8 Selvitys rakennelmista malminetsintäalueella ja niiden sijainti liitteenä tai ilmoitus ettei niitä ole
- 7.9 Liitteenä luonnonsuojelulain 65 §:ssä tarkoitettua arvioinnista ja ympäristövaikutusten arviointimenettelystä annetun lain (468/1994) mukainen ympäristövaikutusten arviointiselostus tai Natura-arvio.
- 7.9.1 Liitteenä tarkka tutkimussuunnitelma suojelualueelta, joka sisältää kulku-urat ja yksityiskohtaiset tutkimuskohteet paikkatiedostoina (Tab-tiedosto ETRS-TM35FIN)
- 7.9.2 Tiivistelmä Natura-arviosta ja sen liitteissä esitetyistä tiedoista kuulutusta varten (vain julkiset tiedot)\*
- 7.10 Tiivistelmä hakemuksessa ja sen liitteissä esitetyistä tiedoista kuulutusta varten\*
- 7.10.1 Tätä malminetsintäluvhakemusta voidaan käyttää kuulutusasiakirjana, eikä erillistä tiivistelmää hakemuksesta toimiteta
- 7.11 Merkinnät hakemustietojen julkisuudesta\*
- 7.12 Hakemukseen liittyy yhteisiä alueita\*\*

\*) Luvan hakijan tulee ilmoittaa lupahakemuksen toimittamisen yhteydessä perusteltu käsityksensä siitä, miltä osin lupahakemus tai sen liitteet sisältävät viranomaisten toiminnan julkisuudesta annetun lain (621/1999) tai muun lainsäädännön mukaan salassa pidettäviä tietoja. Hakijan tulee mahdollisuuksien mukaan toimittaa hakemuksen yhteydessä yleisluontoinen yhteenveto 1 momentissa tarkoitetuista hakemuksen tiedoista, joita voidaan esittää yleisölle.

\*\*) Jos kaivoslain 34 §:n mukainen hakemus koskee yhteisalueissa (758/1989) tarkoitettua yhteistä aluetta tai yhteismetsälaissa (109/2003) tarkoitettua yhteismetsää, hakemukseen on liitettävä sellainen selvitys, joka on tarpeen tiedoksiannon toimittamiseksi yhteisen alueen tai yhteismetsän osakaskunnalle. Vna (391/2012)

## 8. Vakuus malminetsintälupaa varten

### 8.1 Hakijan ehdotus vakuudeksi hakemuksessa esitetyle toiminnalle ja perustelut

Suunnitellun tutkimusyön aiheuttamat vahingot ovat vaatimattomia suhteessa tutkimustyön kokonaiskustannuksiin ja hakija ei pidä tarpeellisena vakuuden asettamista.

## 9. Malminetsintäluvan jälkitoimenpiteet

### 9.1 Selvitys jälkitoimenpiteistä malminetsintälupa-alueella toiminnan lopettamisen jälkeen

Kairauksin suoritettavan näytteenoton jälkien siistiminen sisällytetään urakointina suoritettavaan näytteenottoon.



# JATKOAIKAHAKEMUS

(Tämä osa koskee edellisten lisäksi vain valtauksien ja malminetsintälupien jatkoaikahakemuksia)

## 10. Malminetsintäluvan voimassaolon edellytykset

### 10.1 Selvitys malminetsinnän tehokkuudesta, tehdyistä toimenpiteistä, tuloksista ja kustannuksista

### 10.2 Selvitys esiintymän hyödyntämismahdollisuuksista ja jatkotutkimusten tarpeellisuudesta

### 10.3 Perustelut alueen rajaukselle

## 11. Lisätietoja

### 11.1 Lisätietoja malminetsintälupaa varten

## 12. Lomakkeen lähettäminen

Voit tulostaa ja tallentaa lomakkeen itsellesi ao. painikkeiden avulla.

Lomake lähetetään sähköisesti Tukesiin **Tallenna ja lähetä lomake** -painiketta painamalla; ohjelma pyytää sinua ensin tallentamaan lomakkeen jonka jälkeen sen voi lähettää oman tietokoneesi sähköpostiohjelmalla Tukesiin.

Voit lähettää lomakkeen myös itse suoraan osoitteeseen: [kaivosasiat@tukes.fi](mailto:kaivosasiat@tukes.fi).

Allekirjoitus \_\_\_\_\_

Nimenselvennys \_\_\_\_\_

### HUOM!

Muistithan ennen lomakkeen täyttämistä tutustua erilliseen liitteeseen: [Huomioitavat lain ja asetuksen kohdat](#) (klikkaa linkkiä).

Jotta hakemus saa kaivoslain (621/2011) 32 §:n mukaisen etuoikeuden kohteelle, on kaikki kaikkiin kohtiin vastattava ja kaivoslain 34§:n edellyttämällä tavalla, 7 § JA 9 §:n esteet huomioiden. Vastaa kaikkiin kohtiin ja POISTA ESTEET ALUERAJAUKSESTA.



450000 000000

460000 000000

ML2013:0121

730000 000000

730000 000000

7290000 000000

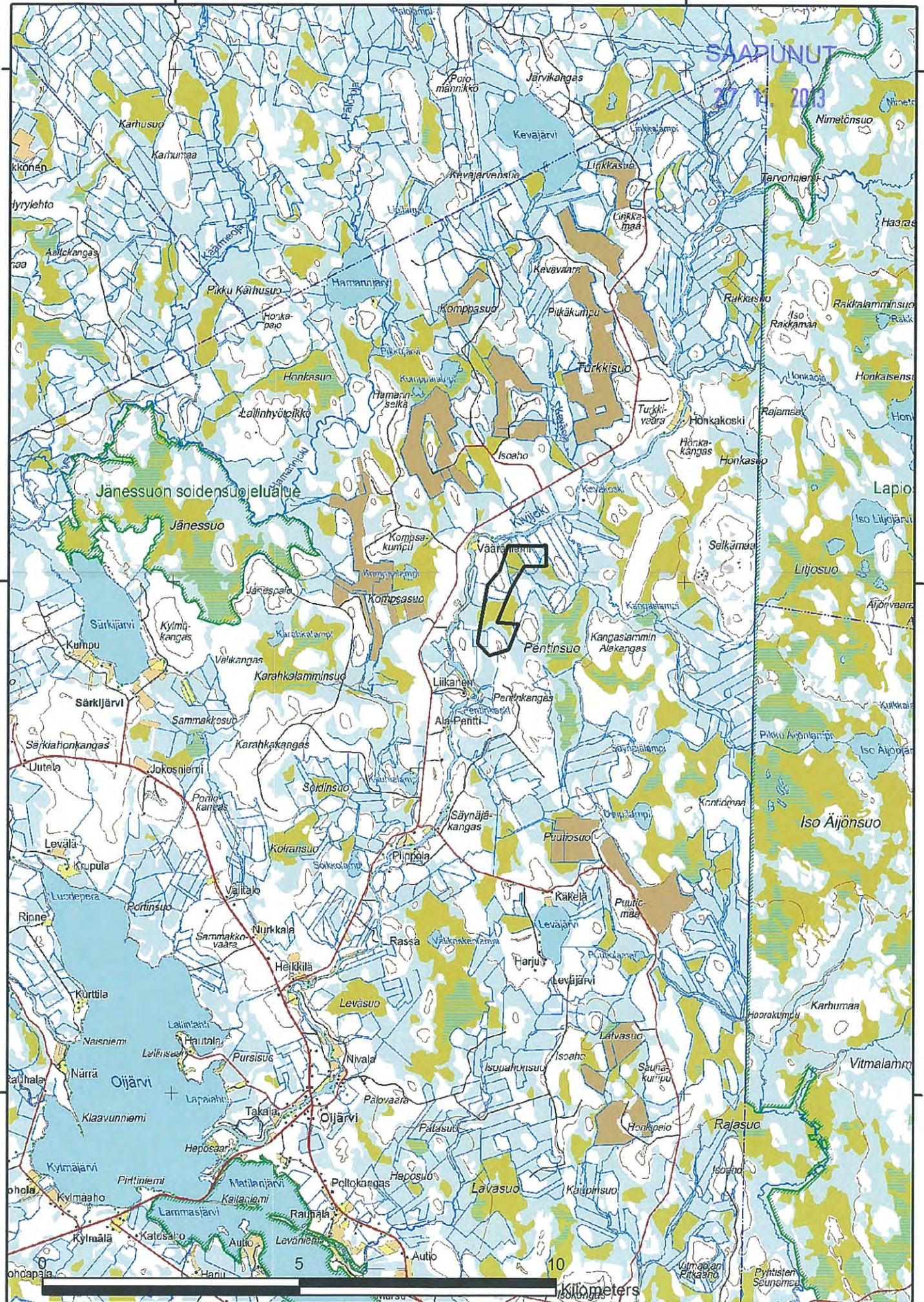
7290000 000000

7280000 000000

7280000 000000

450000 000000

460000 000000



10 kilometers



ML2013:0121

