

Iin kunta  
PL 24  
91101 Ii

## KUULUTUS

Turvallisuus- ja kemikaalivirasto (Tukes) kuuluttaa kaivoslain (10.6.2011/621) 40 §:n nojalla

### Malminetsintälupahakemuksen (jatkoaika)

Hakija: Agnico-Eagle Finland Oy  
Lupatunnus: ML2014:0013  
Alueen sijainti ja koko: Ii; 154,05ha

### Kuvaus hakemuksen mukaisesta toiminnasta

Tehtyjen selvitysten perusteella yhtiö on suunnitellut malminetsintäalueelle tutkimusohjelmaa, joka käsittää mm. kallioperäkairauksia. Kairauksilla on tarkoitus selvittää alueella tunnetun Au-Ag-mineralisaation laajuutta ja metallipitoisuuksia.

Alue sijaitsee liitekartan osoittamalla paikalla Iin kunnan alueella. Yhtiö otaksuu alueella olevan kultaa ja hopeaa. Arvio perustuu alueelta jo olemassa olevan geotietoaineiston tulkintaan ja yhtiön omiin tutkimustuloksiin.

### Mielipiteet ja muistutukset

Mielipiteet ja muistutukset voi lähettää 8.10.2014 mennessä lupatunnus **ML2014:0013** mainiten Tukesiin, osoitteeseen Valtakatu 2, 96100 Rovaniemi tai sähköisesti doc- tai rtf-tiedostona osoitteeseen kaivosasiat@tukes.fi

### Hakemuksen nähtävilläolo

Hakemusasiakirjat ovat nähtävänä Iin kunnan virastotalossa (Jokisuuntie 2), Tukesin kirjaamossa (Opastinsilta 12 B, Helsinki), Tukesin Rovaniemen toimipaikassa (Valtakatu 2, Rovaniemi) ja Tukesin internetsivuilla ([www.tukes.fi/lupahakemuskuulutukset](http://www.tukes.fi/lupahakemuskuulutukset))

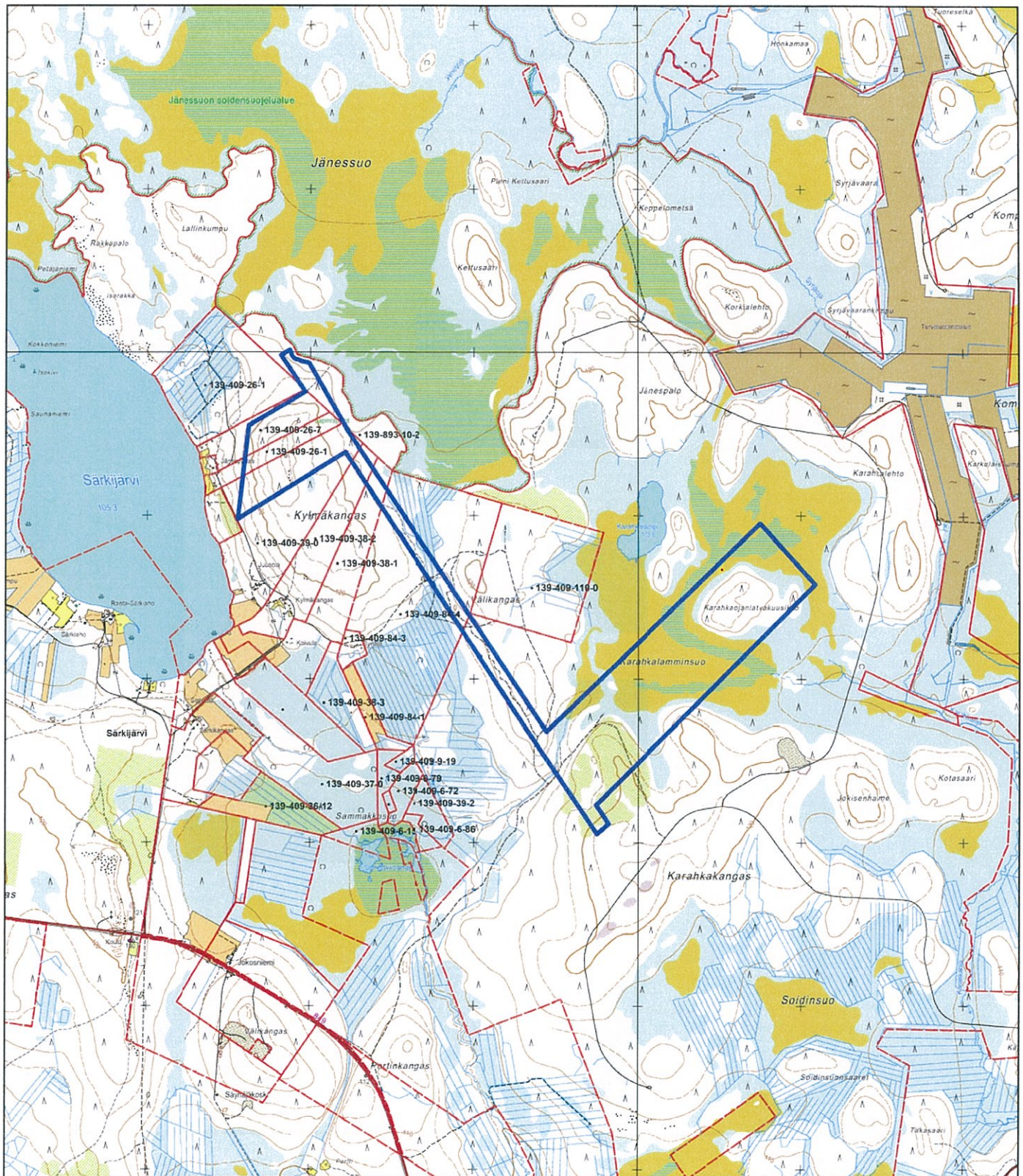
Lisätietoja Turkka Rekola, puh. 029 5052 052, [turkka.rekola@tukes.fi](mailto:turkka.rekola@tukes.fi) tai [kaivosasiat@tukes.fi](mailto:kaivosasiat@tukes.fi)

Kuulutettu 8.9.2014

Pidettävä nähtävillä 8.10.2014 saakka

**Kartta malminetsintälupahakemusalueesta  
(mittakaava ohjeellinen)**

**Liite 1**



**Mittakaava 1: 32 640**  
**Agnico Eagle Finland Oy**  
**Väli**

**ML2014:0013**

© Maanmittauslaitos  
18/MML/14  
Aineiston kopiointi ilman Maanmittauslaitoksen lupaa kielletty



# MALMINETSINTÄ- LUPAHAKEMUS



## HUOM!

Ennen lomakkeen täyttämistä, tutustu erilliseen liitteeseen: [Huomioitavat lain ja asetuksen kohdat](#) (klikkaa linkkiä).

- Uusi malminetsintälupahakemus  Jatkoaikahakemus  
(valtaus, malminetsintälupa)

Liittyvä lupatunnus

839571, 8766/5 ja 8625/1

## 1. Tiedot hakijasta ja tämän edellytyksistä haettavaan toimintaan

<b>1.1 Hakija (ei sivuliike)</b> Agnico Eagle Finland Oy	<b>1.2 Yhteystiedot (osoite ja puhelinnumero)</b> Pokantie 541 99250 Kiistala  puhelin 016 642238	<b>1.3 Kotipaikka</b> Kittilä
<b>1.4 Sähköposti</b> markku.kilpela@agnicoeagle.com		<b>1.5 Y-tunnus</b> 2311020-2

- 1.6 Virkatodistus (liitteenä)  1.7 Kaupparekisteriote (liitteenä)

<b>1.8 Malminetsinnän rahoitus esitettyyn toimintaan</b> Malminetsinnän budjetti vuodelle 2014 on noin 3 M €	<b>1.9 Henkilöstö ja sen asiantuntemus</b> Agnico Eagle Finland on osa kansainvälistä yritystä, jolla on toimivia kultakaivoksia Kanadassa, Meksikossa ja Suomessa. Yhtiö harjoittaa malminetsintää Kanadassa, USA:ssa, Meksikossa, Etelä-Amerikassa ja Skandinaaviassa.
---	---

## 2. Alue, sen sijainti ja sen käyttöä mahdollisesti koskevat rajoitukset

<b>2.1 Hakijan ehdotus nimeksi</b> Väli	<b>2.2 Hakemusalueen pinta-ala ja sijainti</b> <del>454,7</del> ha Oijärvi/ (* ) 154,05 ha	<b>2.3 Kaavoitustilanne</b> Selvitys liitteenä
--	--	---

(\* ) Kaivosviranomaisen merkintä

Lomake jatkuu seuraavalla sivulla >>

#### 2.4 Luonnonsuojelutilanne

Alue rajoittuu pieneltä osaltaan soidensuojelualueeseen pohjoisessa. Suojelualue kuuluu myös Naturaan, suojelualueen välittömässä läheisyydessä ei tutkimuksia tulla suorittamaan

(\* ) Suojelualueet rajattu 27.6.2014 pois

#### 2.5 Muun lainsäädännön rajoitukset

Ei tiedossa olevia rajoituksia

#### 2.6 Arvio alueella olevista kaivosmineraaleista ja selvitys, mihin arvio perustuu

Aikaisempien tutkimusten perusteella kulta ja hopea

(\* ) Kaivosviranomaisen merkintä

### 3. Malminetsintäalueeseen liittyvät asianosaiset ja heidän tietonsa



3.1 Malminetsintä lupahakemus alueeseen liittyvien asianosaisten ja maanomistajien osalta pyynnöstä toimitetaan erilliset liitteet (Excel-tiedostot). Tiedostoista käy ilmi asianomaisen nimi, osoite, tilarekisterinumero, yksittäisen tilan rajat sekä pinta-ala.

#### 3.2 Muut kuin yksityiset asianosaiset (alueeseen liittyvät elinkeinot ja yhteiset alueet)

## 4. Selvitys toimintaa koskevista suunnitelmista

### 4.1 Tutkimusmenetelmät, -välineet ja aikataulu

Alueen tunnetut malmivarannot eivät riitä nykyisellään taloudellisesti kannattavan toiminnan selvitysten käynnistämiseen, mahdolliset jatkotoimet vaativat lisäselvityksiä/ malminetsintää läheisillä malminetsintä lupa/valtaus alueilla. Haetulla alueella kairauksia on suunniteltu alustavasti eteläiseen osaan ( aik. KaivRekNro 8395/2), kairausta Naura-alueen läheisyydessä ei näillä näkymin tulla suorittamaan, tutkimukset siltä osin on jo tehty.

### 4.2 Kaivannaisjätteen jätehuoltosuunnitelma

Suunnitellun malminetsinnän johdosta ei synny mitään jätettä.

## 5. Toiminnan ympäristö- ja muut vaikutukset

### 5.1 Vaikutukset ympäristön- ja luonnonsuojeluun, vesistöihin, pohjaveteen, ihmiseen ja maa- tai kallioperään

Ei vaikutuksia

## 6. Ilmoitus malminetsintäalueelle rakennettavista väliaikaisista rakennelmista

6.1 Hakija ei aio rakentaa malminetsintäalueelle väliaikaisia rakennelmia

6.2 Työstä vastaa	6.3 Rakennelmien tiedot ja sijainti (liite-tiedosto)	6.4 Käyttötarkoitus ja käytön kesto
Markku Kilpelä Malminetsinnän johtaja puh. 0400 856 582 markku.kilpela@agnicoeagle.com Valtatie 41 A 7 99100 Kittilä	-	-

## 7. Kaivoslain edellyttämien liitteiden, aineistojen ja selvitysten tarkastuslista

- 7.1 Virkatodistus liitteenä
- 7.2 Kaupparekisteriote liitteenä
- 7.3 Sähköiset paikkatietotiedostot
- 7.3.1 Malminetsintäalue (koko alueen rajat), josta esteet on rajattu pois (kts.liite 1) (MapInfo-tiedosto ETRS-TM35FIN)
- 7.3.2 Yleispiirteinen kartta, joka osoittaa hakemuksen kohteena olevan alueen sijainnin (Pdf-tiedosto ETRS-TM35FIN)
- 7.3.3 Malminetsintäalueetta leikkaavat tilarajat omana tiedostona (ei rajanaapureita) (MapInfo-tiedosto ETRS-TM35FIN)
- 7.3.4 Malminetsintäalueen maanomistajat  
(Excel-tiedosto, joka toimitetaan vasta viranomaisen pyynnöstä ennen hakemuksen kuuluttamista.  
Malli: <http://www.tukes.fi/fi/Toimialat/Kaivokset/Malminetsintaluvat-ja-iatkoajat/Malminetsintalupa/>)
- 7.4 Selvitys kunnalta hakemuksen kohteena olevasta alueesta ja sen kaavoitustilanteesta, alueen käyttöä koskevista rajoituksista sekä niistä, joiden etua, oikeutta tai velvollisuutta asia saattaa koskea (asianosainen).  
(Selvitys voidaan toimittaa myöhemmin, mutta ennen kuin hakemus kuulutetaan)
- 7.5 Kaivannaisjätteen jätehuoltosuunnitelma liitteenä
- 7.6 Kaivannaisjätehuoltosuunnitelma on tehty ympäristönsuojelulain nojalla
- 7.7 Viranomaisen todistukset, rekisteriotteet ja vastaavat asiakirjat, joilla varmennetaan hakemuksessa esitettyjen tietojen sekä säädettyjen vaatimusten huomioon ottaminen
- 7.8 Selvitys rakennelmista malminetsintäalueella ja niiden sijainti liitteenä tai ilmoitus ettei niitä ole
- 7.9 Liitteenä luonnonsuojelulain 65 §:ssä tarkoitettu arvioinnista ja ympäristövaikutusten arviointimenettelystä annetun lain (468/1994) mukainen ympäristövaikutusten arviointiselostus tai Natura-arvio.
- 7.9.1 Liitteenä tarkka tutkimussuunnitelma suojelualueelta, joka sisältää kulku-urat ja yksityiskohtaiset tutkimuskohteet paikkatiedostoina (Tab-tiedosto ETRS-TM35FIN)
- 7.9.2 Tiivistelmä Natura-arviosta ja sen liitteissä esitetyistä tiedoista kuulutusta varten (vain julkiset tiedot)\*
- 7.10 Tiivistelmä hakemuksessa ja sen liitteissä esitetyistä tiedoista kuulutusta varten\*
- 7.10.1 Tätä malminetsintäluvhakemusta voidaan käyttää kuulutusasiakirjana, eikä erillistä tiivistelmää hakemuksesta toimiteta
- 7.11 Merkinnät hakemustietojen julkisuudesta\*
- 7.12 Hakemukseen liittyviä yhteisiä alueita\*\*

\*) Luvan hakijan tulee ilmoittaa lupahakemuksen toimittamisen yhteydessä perusteltu käsityksensä siitä, miltä osin lupahakemus tai sen liitteet sisältävät viranomaisten toiminnan julkisuudesta annetun lain (621/1999) tai muun lainsäädännön mukaan salassa pidettäviä tietoja. Hakijan tulee mahdollisuuksien mukaan toimittaa hakemuksen yhteydessä yleisluontoinen yhteenveto 1 momentissa tarkoitetuista hakemuksen tiedoista, joita voidaan esittää yleisölle.

\*\*) Jos kaivoslain 34 §:n mukainen hakemus koskee yhteisalueissa (758/1989) tarkoitettua yhteistä aluetta tai yhteismetsälaissa (109/2003) tarkoitettua yhteismetsää, hakemukseen on liitettävä sellainen selvitys, joka on tarpeen tiedoksiannon toimittamiseksi yhteisen alueen tai yhteismetsän osakaskunnalle. Vna (391/2012)

## 8. Vakuus malminetsintälupaa varten

### 8.1 Hakijan ehdotus vakuudeksi hakemuksessa esitetyille toiminnalle ja perustelut

Hakijalla on voimassa oleva malminetsintää koskeva Tukesin määrämä vakuus, johon tämä alue voidaan liittää

## 9. Malminetsintäluvan jälkitoimenpiteet

### 9.1 Selvitys jälkitoimenpiteistä malminetsintälupa-alueella toiminnan lopettamisen jälkeen

Kaikki jäljet siivotaan

# JATKOAIKAHAKEMUS

(Tämä osa koskee edellisten lisäksi vain valtauksien ja malminetsintälupien jatkoaiakahakemuksia)

## 10. Malminetsintäluvan voimassaolon edellytykset

### 10.1 Selvitys malminetsinnän tehokkuudesta, tehdyistä toimenpiteistä, tuloksista ja kustannuksista

Alue kuuluu yhtiön suorittaman geofysikaalisen matalalennon alueeseen.

Haettavalla alueella on kairattu 38 reikää, yhteispituudeltaan 8617 m, tehty reikägeofysiikkaa ja muita geofysikaalisia maastomittauksia.

Arvioidut suorat malminetsintäkustannukset (Agnico Eagle) tähän mennessä tälle alueelle ovat luokkaa 2 500 000 €

Tutkimuksissa alueelta on löydetty Au-Ag mineralisaatio, joka osin sijaitsee nyt haettavalla alueella,

### 10.2 Selvitys esiintymän hyödyntämismahdollisuuksista ja jatkotutkimusten tarpeellisuudesta

Esiintymä ei ole tällä hetkellä hyödyntämiskelpoinen ja tarvitaan lisätutkimuksia lähialueilla malmion/ malmioiden metallisisällön ja pitoisuuden kasvattamiseen

### 10.3 Perustelut alueen rajaukselle

Alue koostuu kahdesta vanhanlain aikaisesta valtauksesta

Väli1 (kaivrekNro 8395/1) ja Väli 2 (KaivRekNro 8395/2), vanhenevat 23.2 2014



## 11. Lisätietoja

### 11.1 Lisätietoja malminetsintälupaa varten

## 12. Lomakkeen lähettäminen

Voit tulostaa ja tallentaa lomakkeen itsellesi ao. painikkeiden avulla.

Lomake lähetetään sähköisesti Tukesiin **Tallenna ja lähetä lomake** -painiketta painamalla; ohjelma pyytää sinua ensin tallentamaan lomakkeen jonka jälkeen sen voi lähettää oman tietokoneesi sähköpostiohjelmalla Tukesiin.

Voit lähettää lomakkeen myös itse suoraan osoitteeseen: [kaivosasiat@tukes.fi](mailto:kaivosasiat@tukes.fi).

Allekirjoitus



Nimenselvitys

OUTI KIVELA

### HUOM!

Muistithan ennen lomakkeen täyttämistä tutustua erilliseen liitteeseen: [Huomioitavat lain ja asetuksen kohdat](#) (klikkaa linkkiä).  
Jotta hakemus saa kaivoslain (621/2011) 32 §:n mukaisen etuoikeuden kohteelle, on kaikki kaikkiin kohtiin vastattava ja kaivoslain 34§:n edellyttämällä tavalla, 7 § JA 9 §:n esteet huomioiden. Vastaa kaikkiin kohtiin ja POISTA ESTEET ALUERAJAUKSESTA.

lin kunta

Tekninen osasto

PL 24

91101 li

Agnico Eagle Finland Oy

Malminetsintä

Valtatie 41 A 7

99100 Kittilä

LAUSUNTO

13.1.2014

Lausuntopyyntö 18.12.2013

#### **MALMINETSINTÄLUPAHAKEMUS IIN KUNNAN ALUEELLA**

lin kunta ilmoittaa lausuntonaan, että hakemusalueella ei ole voimassa yleis- tai asemakaavaa, eikä alueella ole lin kunnan antamia alueiden käyttöä koskevia rajoituksia.



Markku Vitikka

tekninen johtaja.