

## KUULUTUS

Turvallisuus- ja kemikaalivirasto (Tukes) kuuluttaa kaivoslain (10.6.2011/621) 40 §:n nojalla

### **Malminetsintälupahakemuksen (jatkoaika)**

Hakija: Agnico-Eagle Finland Oy  
Lupatunnus: ML2014:0014  
Alueen sijainti ja koko: Kittilä; 758,73ha

### **Kuvaus hakemuksen mukaisesta toiminnasta**

Tehtyjen selvitysten perusteella yhtiö on suunnitellut malminetsintäalueelle tutkimusohjelmaa, joka käsittää mm. kallioperäkairauksia. Kairauksilla on tarkoitus selvittää Suurikuusikon esiintymän pohjoisia jatkeita.

Alue sijaitsee liitekartan osoittamalla paikalla Kittilän kunnan alueella. Yhtiö otaksuu alueella olevan kultaa. Arvio perustuu alueelta jo olemassa olevan geotietoaineiston tulkintaan ja yhtiön omiin tutkimustuloksiin.

### **Mielipiteet ja muistutukset**

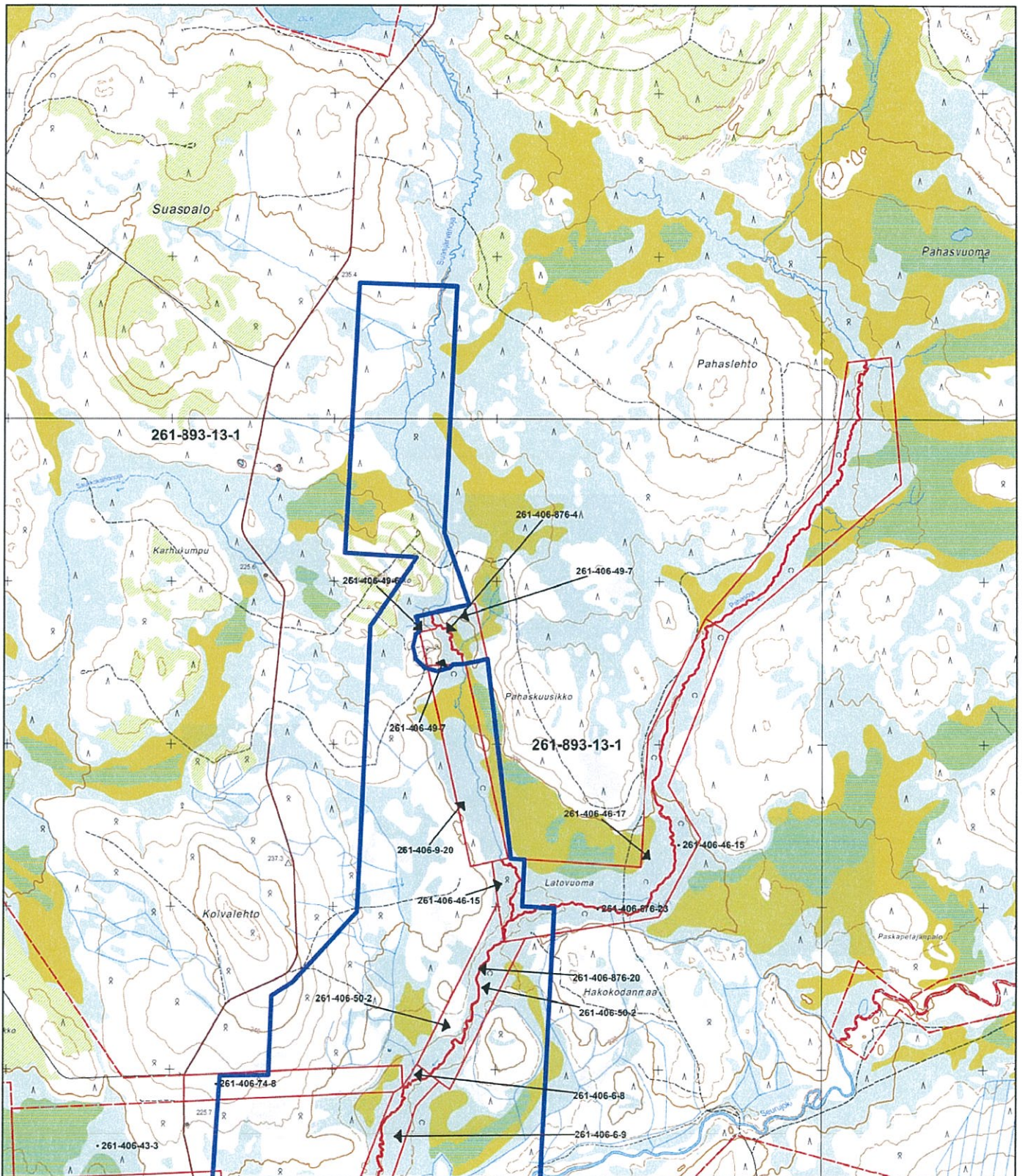
Mielipiteet ja muistutukset voi lähettää 1.8.2014 mennessä lupatunnus **ML2014:0014** mainiten Tukeisiin, osoitteeseen Valtakatu 2, 96100 Rovaniemi tai sähköisesti doc- tai rtf-tiedostona osoitteeseen [kaivosasiat@tukes.fi](mailto:kaivosasiat@tukes.fi)

### **Hakemuksen nähtävilläolo**

Hakemusasiakirjat ovat nähtävänä Kittilän kunnan virastotalossa (Valtatie 15), Tukesin kirjaamossa (Opastinsilta 12 B, Helsinki), Tukesin Rovaniemen toimipaikassa (Valtakatu 2, Rovaniemi) ja Tukesin internetsivuilla

Lisätietoja Turkka Rekola, puh. 029 5052 052, [turkka.rekola@tukes.fi](mailto:turkka.rekola@tukes.fi) tai [kaivosasiat@tukes.fi](mailto:kaivosasiat@tukes.fi)





Mittakaava 1: 32 760  
Agnico Eagle Finland Oy  
Kolva

ML2014:0014

© Maanmittauslaitos  
18/MML/14  
Aineiston kopiointi ilman Maanmittauslaitoksen lupaa kielletty

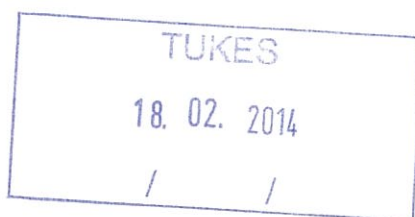








# MALMINETSINTÄ- LUPAHAKEMUS



**tukes**  
Turvallisuus- ja kemikaalivirasto

## HUOM!

Ennen lomakkeen täyttämistä, tutustu erilliseen liitteeseen: [Huomioitavat lain ja asetuksen kohdat](#) (klikkaa linkkiä).

- Uusi malminetsintälupahakemus
- Jatkoaikahakemus  
(valtaus, malminetsintälupa)

Liittyvä lupatunnus

## 1. Tiedot hakijasta ja tämän edellytyksistä haettavaan toimintaan

<b>1.1 Hakija (ei sivuliike)</b> Agnico Eagle Finland Oy	<b>1.2 Yhteystiedot (osoite ja puhelinnumero)</b> Pokantie 541 99250 Kiistala  puhelin 016 642238	<b>1.3 Kotipaikka</b> Kittilä
<b>1.4 Sähköposti</b> markku.kilpela@agnicoeagle.com		<b>1.5 Y-tunnus</b> 2311020-2

- 1.6 Virkatodistus (liitteenä)
- 1.7 Kaupparekisteriote (liitteenä)

<b>1.8 Malminetsinnän rahoitus esitettyyn toimintaan</b> Malminetsinnän budjetti vuodelle 2014 on noin 3 M €	<b>1.9 Henkilöstö ja sen asiantuntemus</b> Agnico Eagle Finland on osa kansainvälistä yritystä, jolla on toimivia kultakaivoksia Kanadassa, Meksikossa ja Suomessa. Yhtiö harjoittaa malminetsintää Kanadassa, USA:ssa, Meksikossa, Etelä-Amerikassa ja Skandinaaviassa.
---	---

## 2. Alue, sen sijainti ja sen käyttöä mahdollisesti koskevat rajoitukset

<b>2.1 Hakijan ehdotus nimeksi</b> Kolva	<b>2.2 Hakemusmusalueen pinta-ala ja sijainti</b> <del>760,03 ha</del> Kittilä 758,73 ha (*)	<b>2.3 Kaavoitustilanne</b> Selvitys Kittilän kunnalta pyydetty
---	--	--

(\*) Kaivosviranomaisen merkintä

Lomake jatkuu seuraavalla sivulla >>

#### 2.4 Luonnonsuojelutilanne

Alueella ei ole hakijan tiedossa olevaa luonnonsuojelualuetta, eikä tiedossa olevia suojeltavia luontokohteita/ kasveja.

#### 2.5 Muun lainsäädännön rajoitukset

Ei tiedossa olevia rajoituksia

#### 2.6 Arvio alueella olevista kaivosmineraaleista ja selvitys, mihin arvio perustuu

Haettava alue on aikaisemmin ollut valtausten piirissä; luettelo alueella olevista valtauksista on kohdassa 11.1

Aikaisempien tutkimusten perusteella kulta.

### 3. Malminetsintäalueeseen liittyvät asianosaiset ja heidän tietonsa



3.1 Malminetsintä lupahakemus alueeseen liittyvien asianosaisten ja maanomistajien osalta pyynnöstä toimitetaan erilliset liitteet (Excel-tiedostot). Tiedostoista käy ilmi asianomaisen nimi, osoite, tilarekisterinumero, yksittäisen tilan rajat sekä pinta-ala.

#### 3.2 Muut kuin yksityiset asianosaiset (alueeseen liittyvät elinkeinot ja yhteiset alueet)

Alue kuuluu Kuivasalmen paliskunnan poronhoitoalueeseen

## 4. Selvitys toimintaa koskevista suunnitelmista

### 4.1 Tutkimusmenetelmät, -välineet ja aikataulu

Malminetsintäalueella on tarkoitus tehdä aikaisempia tutkimuksia täydentävää etsintäkairausta mahdollisten mineralisaatioiden paikantamiseksi. Kairausta alueella voidaan suorittaa sekä talvi- että kesäaikaan. Etsintäalueen S-osat mahdollistavat Suurikuusikon malmioden pohjoisten jatkeiden tutkimisen. Aueelle ei ole malminetsinnällistä tarvetta kaivaa tutkimusmonttuja tai ojia.

### 4.2 Kaivannaisjätteen jätehuoltosuunnitelma

Suunnitellun malminetsinnän johdosta ei synny mitään jätettä. Kairauksesta syntyvä porasoija on inerttiä kallioperäainesta jota muikin ympäristön maaperäedustaa.

## 5. Toiminnan ympäristö- ja muut vaikutukset

### 5.1 Vaikutukset ympäristön- ja luonnonsuojeluun, vesistöihin, pohjaveteen, ihmiseen ja maa- tai kallioperään

Ei vaikutuksia

## 6. Ilmoitus malminetsintäalueelle rakennettavista väliaikaisista rakennelmista



6.1 Hakija ei aio rakentaa malminetsintäalueelle väliaikaisia rakennelmia

### 6.2 Työstä vastaa

Markku Kilpelä  
Malminetsinnän johtaja  
puh. 0400 856 582  
markku.kilpela@agnicoeagle.com  
Valtatie 41 A 7  
99100 Kittilä

### 6.3 Rakennelmien tiedot ja sijainti (liite- tiedosto)

-

### 6.4 Käyttötarkoitus ja käytön kesto

-



## 7. Kaivoslain edellyttämien liitteiden, aineistojen ja selvitysten tarkastuslista

- 7.1 Virkatodistus liitteenä
- 7.2 Kaupparekisteriote liitteenä
- 7.3 Sähköiset paikkatietotiedostot
- 7.3.1 Malminetsintäalue (koko alueen rajat), josta esteet on rajattu pois (kts.liite 1) (MapInfo-tiedosto ETRS-TM35FIN)
- 7.3.2 Yleispiirteinen kartta, joka osoittaa hakemuksen kohteena olevan alueen sijainnin (Pdf-tiedosto ETRS-TM35FIN)
- 7.3.3 Malminetsintäalueetta leikkaavat tilarajat omana tiedostona (ei rajanaapureita) (MapInfo-tiedosto ETRS-TM35FIN)
- 7.3.4 Malminetsintäalueen maanomistajat  
(Excel-tiedosto, joka toimitetaan vasta viranomaisen pyynnöstä ennen hakemuksen kuuluttamista.  
Malli: <http://www.tukes.fi/fi/Toimialat/Kaivokset/Malminetsintaluvat-ja-iatkoajat/Malminetsintalupa/>)
- 7.4 Selvitys kunnalta hakemuksen kohteena olevasta alueesta ja sen kaavoitustilanteesta, alueen käyttöä koskevista rajoituksista sekä niistä, joiden etua, oikeutta tai velvollisuutta asia saattaa koskea (asianosainen).  
(Selvitys voidaan toimittaa myöhemmin, mutta ennen kuin hakemus kuulutetaan)
- 7.5 Kaivannaisjätteen jätehuoltosuunnitelma liitteenä
- 7.6 Kaivannaisjätehuoltosuunnitelma on tehty ympäristönsuojelulain nojalla
- 7.7 Viranomaisen todistukset, rekisteriotteet ja vastaavat asiakirjat, joilla varmennetaan hakemuksessa esitettyjen tietojen sekä säädettyjen vaatimusten huomioon ottaminen
- 7.8 Selvitys rakennelmista malminetsintäalueella ja niiden sijainti liitteenä tai ilmoitus ettei niitä ole
- 7.9 Liitteenä luonnonsuojelulain 65 §:ssä tarkoitetusta arvioinnista ja ympäristövaikutusten arviointimenettelystä annetun lain (468/1994) mukainen ympäristövaikutusten arviointiselostus tai Natura-arvio.
- 7.9.1 Liitteenä tarkka tutkimussuunnitelma suojelualueelta, joka sisältää kulku-urat ja yksityiskohtaiset tutkimuskohteet paikkatiedostoina (Tab-tiedosto ETRS-TM35FIN)
- 7.9.2 Tiivistelmä Natura-arviosta ja sen liitteissä esitetyistä tiedoista kuulutusta varten (vain julkiset tiedot)\*
- 7.10 Tiivistelmä hakemuksessa ja sen liitteissä esitetyistä tiedoista kuulutusta varten\*
- 7.10.1 Tätä malminetsintäluvhakemusta voidaan käyttää kuulutusasiakirjana, eikä erillistä tiivistelmää hakemuksesta toimiteta
- 7.11 Merkinnät hakemustietojen julkisuudesta\*
- 7.12 Hakemukseen liittyviä yhteisiä alueita\*\*

\*) Luvan hakijan tulee ilmoittaa lupahakemuksen toimittamisen yhteydessä perusteltu käsityksensä siitä, miltä osin lupahakemus tai sen liitteet sisältävät viranomaisten toiminnan julkisuudesta annetun lain (621/1999) tai muun lainsäädännön mukaan salassa pidettäviä tietoja. Hakijan tulee mahdollisuuksien mukaan toimittaa hakemuksen yhteydessä yleisluontoinen yhteenveto 1 momentissa tarkoitetuista hakemuksen tiedoista, joita voidaan esittää yleisölle.

\*\*) Jos kaivoslain 34 §:n mukainen hakemus koskee yhteisalueissa (758/1989) tarkoitettua yhteistä aluetta tai yhteismetsälaissa (109/2003) tarkoitettua yhteismetsää, hakemukseen on liitettävä sellainen selvitys, joka on tarpeen tiedoksiannon toimittamiseksi yhteisen alueen tai yhteismetsän osakaskunnalle. Vna (391/2012)

## 8. Vakuus malminetsintälupaa varten

### 8.1 Hakijan ehdotus vakuudeksi hakemuksessa esitetyle toiminnalle ja perustelut

Hakijalla on voimassa oleva malminetsintää koskeva Tukesin määrämä vakuus, johon tämä alue voidaan liittää

## 9. Malminetsintäluvan jälkitoimenpiteet

### 9.1 Selvitys jälkitoimenpiteistä malminetsintälupa-alueella toiminnan lopettamisen jälkeen

Kaikki mahdolliset puustovauriot korvataan, samoin mahdolliset tie vauriot

Kairapaikat siivotaan

Maaputket katkaistaan max, 10 cm maanpinnasta, paikka merkitään näkyvästi puupaalulla

Kuljetut reitit on mahdollista saada kartoilla tai digitaalisesti



## 11. Lisätietoja

### 11.1 Lisätietoja malminetsintälupaa varten

KaivNro	Aluenimi	Haltijanimi	Saapumispvm	Raukeamispvm
8421/2	Joki-Kolva 1	Agnico Eagle Finland Oy	20070618	20140407
8421/3	Joki-Kolva 2	Agnico Eagle Finland Oy	20070618	20140407
8421/4	Kolva 1	Agnico Eagle Finland Oy	20070618	20140407
8421/5	Kolva 2	Agnico Eagle Finland Oy	20070618	20140407
8421/6	Kolva 3	Agnico Eagle Finland Oy	20070618	20140407
8421/7	Kolva 4	Agnico Eagle Finland Oy	20070618	20140407
8421/8	Kolva 5	Agnico Eagle Finland Oy	20070618	20140407
8437/1	Tuleton	Agnico Eagle Finland Oy	20070710	20140218

Lupahakemus yhdistää usean aik. myönnetyn valtauksen, näistä 8437/1 Tuleton vanhenee 18.2 2014

## 12. Lomakkeen lähettäminen

Voit tulostaa ja tallentaa lomakkeen itsellesi ao. painikkeiden avulla.

Lomake lähetetään sähköisesti Tukesiin **Tallenna ja lähetä lomake** -painiketta painamalla; ohjelma pyytää sinua ensin tallentamaan lomakkeen jonka jälkeen sen voi lähettää oman tietokoneesi sähköpostiohjelmalla Tukesiin.

Voit lähettää lomakkeen myös itse suoraan osoitteeseen: [kaivosasiat@tukes.fi](mailto:kaivosasiat@tukes.fi).

Allekirjoitus



Nimenselvennys

MARKKU KILPELÄ

### HUOM!

Muistithan ennen lomakkeen täyttämistä tutustua erilliseen liitteeseen: [Huomioitavat lain ja asetuksen kohdat](#) (klikkaa linkkiä).

Jotta hakemus saa kaivoslain (621/2011) 32 §:n mukaisen etuoikeuden kohteelle, on kaikki kaikkiin kohtiin vastattava ja kaivoslain 34§:n edellyttämällä tavalla, 7 § JA 9 §:n esteet huomioiden. Vastaa kaikkiin kohtiin ja POISTA ESTEET ALUERAJAUKSESTA.



# Kittilän kunta

Valtatie 15, 99100 Kittilä, puh. 0400 356 500, faksi 016 642 259, kirjaamo@kittila.fi

13.2.2014

SAAPUNUT

28. 02. 2014

## **Agnico Eagle Finland Oy**

Malminetsintä  
Valtatie 41 a 7  
99100 KITTILÄ

### SELVITYS KAAVOITUSTILANTEESTA KOSKIEN AGNICO EAGLE FINLAND OY:N KOLVA- NIMISTÄ MALMINETSINTÄLUPAHAKEMUSTA

Agnico Eagle Finland Oy hakee jatkoaikaa Kolva -nimiselle malminetsintälupa-alueelle Kittilän kunnan alueella Suurkuusikon kaivospiirin luoteispuolella voimassa oleville vuonna 2014 vanheneville valtauksille.

Yhtiö pyytää Kittilän kuntaa antamaan selvityksen kyseisen alueen kaavoitustilanteesta, alueiden käyttöä koskevista rajoituksista sekä niistä, joiden etua, oikeutta tai velvollisuutta hakemus mahdollisesti koskettaa.

Hakemus kohdistuu alueelle, jossa ei ole voimassa asemakaavaa eikä oikeusvaikutteista yleiskaavaa. Kaavoituksen kannalta hakemuksen johdosta ei ole huomautettavaa.

*Marianne Kinnunen*

Marianne Kinnunen  
maanmittausinsinööri