

KUULUTUS

Turvallisuus- ja kemikaalivirasto (Tukes) kuuluttaa kaivoslain (10.6.2011/621) 40 §:n nojalla

Malminetsintälupahakemuksen (jatkoaikahakemus)

Hakija: Agnico-Eagle Finland Oy
Lupatunnus: ML2014:0015
Alueen sijainti ja koko: Kittilän kunta; 97,28 ha

Kuvaus hakemuksen mukaisesta toiminnasta

Yhtiöllä on ollut alueella voimassa vanhan kaivoslain mukainen valtaus viisi vuotta. Tänä aikana alueella on tehty geofysikaalisia mittauksia, maaperänäytteenottoa sekä kallioperäkairausta. Alueelta on löytynyt pieniä indikaatioita mineralisaatioista ja hakija haluaisi tehdä alueella täydentävää kallioperäkairausta. Yhtiö hakee jatkoaikaa valtaukselle uuden kaivoslain mukaan kolmeksi vuodeksi.

Alue sijaitsee liitekartan osoittamalla paikalla, Kittilän kunnan alueella, Kuivasalmen erityisellä poronhoitoalueella.

Mielipiteet ja muistutukset

Mielipiteet ja muistutukset hakemuksesta voi lähettää 1.8.2014 mennessä lupatunnus **ML2014:0015** mainiten Tukesiin, osoitteeseen Valtakatu 2, 96100 Rovaniemi tai sähköisesti osoitteeseen kaivosasiat@tukes.fi

Hakemuksen nähtävilläolo

Hakemusasiakirjat ovat nähtävänä Kittilän kunnan virastotalossa (Valtatie 15, 99100 Kittilä), Tukesin kirjaamossa (Opastinsilta 12 B, Helsinki), Tukesin Rovaniemen toimipaikassa (Valtakatu 2, Rovaniemi) ja Tukesin internet-sivuilla.

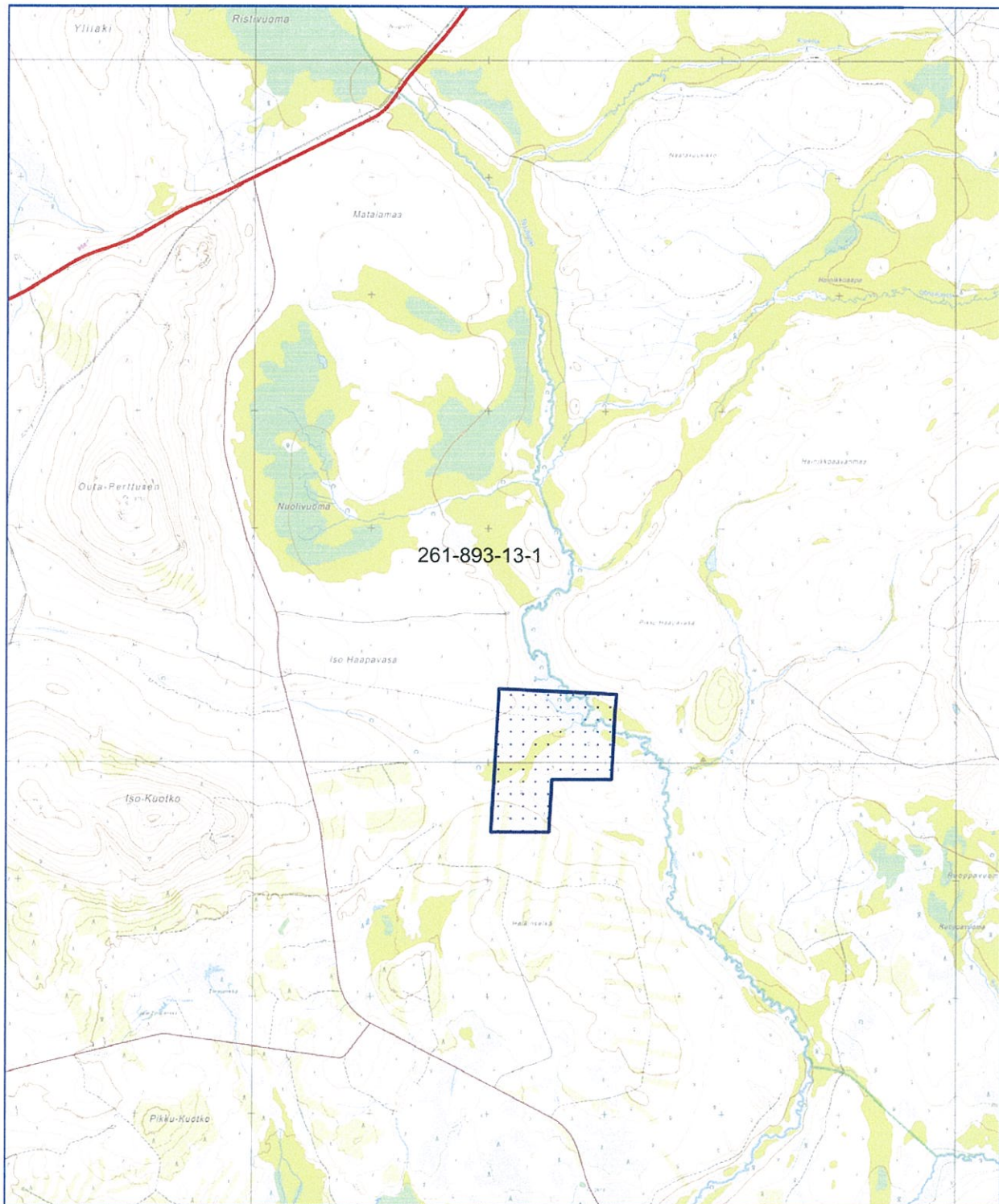
Lisätietoja Jani Jäsberg puh.029 5052 069 jani.jasberg@tukes.fi tai kaivosasiat@tukes.fi

Kuulutettu 2.7.2014

Pidetään nähtävänä 1.8.2014 asti.

Kartta malminetsintäluvhakemusalueesta (mittakaava ohjeellinen)

Liite 1



Mittakaava 1: 50 000

**Agnico Eagle Finland Oy
Outa-Perttunen 6
ML2014:0015**

©Maanmittauslaitos
18/MML/14

Aineiston kopiointi ilman Maanmittauslaitoksen lupaa kielletty



SAAPUNUT

14. 02. 2014
AD ML 2014: 0015



MALMINETSINTÄ- LUPAHAKEMUS

HUOM!

Ennen lomakkeen täyttämistä, tutustu erilliseen liitteeseen: [Huomioitavat lain ja asetuksen kohdat](#) (klikkaa linkkiä).

Uusi malminetsintälupahakemus

Jatkoaikahakemus
(valtaus, malminetsintälupa)

Liittyvä lupatunnus

KaivRek Nro 8472/1

1. Tiedot hakijasta ja tämän edellytyksistä haettavaan toimintaan

1.1 Hakija (ei sivuliike)

Agnico Eagle Finland Oy

1.2 Yhteystiedot (osoite ja puhelinnumero)

Pokantie 541
99250 Kiistala

puhelin 016 642238

1.3 Kotipaikka

Kittilä

1.4 Sähköposti

markku.kilpela@agnicoeagle.com

1.5 Y-tunnus

2311020-2

1.6 Virkatodistus (liitteenä)

1.7 Kaupparekisteriote (liitteenä)

1.8 Malminetsinnän rahoitus esitettyyn toimintaan

Malminetsinnän budjetti vuodelle 2014 on noin 3 M €

1.9 Henkilöstö ja sen asiantuntemus

Agnico Eagle Finland on osa kansainvälistä yritystä, jolla on toimivia kultakaivoksia Kanadassa, Meksikossa ja Suomessa. Yhtiö harjoittaa malminetsintää Kanadassa, USA:ssa, Meksikossa, Etelä-Amerikassa ja Skandinaaviassa.

2. Alue, sen sijainti ja sen käyttöä mahdollisesti koskevat rajoitukset

2.1 Hakijan ehdotus nimeksi

Outa-Perттunen 6

2.2 Hakemusalueen pinta-ala ja sijainti

98,28 ha Kittilä

2.3 Kaavoitustilanne

Selvitys Kittilän kunnalta pyydetty

4. Selvitys toimintaa koskevista suunnitelmista

4.1 Tutkimusmenetelmät, -välineet ja aikataulu

Malminetsintäalueella on tarkoitus tehdä aikaisempia tutkimuksia täydentävää etsintäkairausta mahdollisten mineralisaatioiden paikantamiseksi. Kairausta alueella voidaan suorittaa sekä talvi- että kesäaikaan.

4.2 Kaivannaisjätteen jätehuoltosuunnitelma

Suunnitellun malminetsinnän johdosta ei synny mitään jätettä. Kairauksesta syntyvä porasoija on inerttiä kallioperäainesta jota muukin ympäristön maaperäedustaa.

5. Toiminnan ympäristö- ja muut vaikutukset

5.1 Vaikutukset ympäristön- ja luonnonsuojeluun, vesistöihin, pohjaveteen, ihmiseen ja maa- tai kallioperään

Ei vaikutuksia

6. Ilmoitus malminetsintäalueelle rakennettavista väliaikaisista rakennelmista



6.1 Hakija ei aio rakentaa malminetsintäalueelle väliaikaisia rakennelmia

6.2 Työstä vastaa

Markku Kilpelä
Malminetsinnän johtaja
puh. 0400 856 582
markku.kilpela@agnicoeagle.com
Valtatie 41 A 7
99100 Kittilä

6.3 Rakennelmien tiedot ja sijainti (liite-tiedosto)

-

6.4 Käyttötarkoitus ja käytön kesto

-

7. Kaivoslain edellyttämien liitteiden, aineistojen ja selvitysten tarkastuslista

- 7.1 Virkatodistus liitteenä
- 7.2 Kaupparekisteriote liitteenä
- 7.3 Sähköiset paikkatietotiedostot
- 7.3.1 Malminetsintäalue (koko alueen rajat), josta esteet on rajattu pois (kts.liite 1) (MapInfo-tiedosto ETRS-TM35FIN)
- 7.3.2 Yleispiirteinen kartta, joka osoittaa hakemuksen kohteena olevan alueen sijainnin (Pdf-tiedosto ETRS-TM35FIN)
- 7.3.3 Malminetsintäalueetta leikkaavat tilarajat omana tiedostona (ei rajanaapureita) (MapInfo-tiedosto ETRS-TM35FIN)
- 7.3.4 Malminetsintäalueen maanomistajat
(Excel-tiedosto, joka toimitetaan vasta viranomaisen pyynnöstä ennen hakemuksen kuuluttamista.
Malli: <http://www.tukes.fi/fi/Toimialat/Kaivokset/Malminetsintaluvat-ja-iatkoajat/Malminetsintalupa/>)
- 7.4 Selvitys kunnalta hakemuksen kohteena olevasta alueesta ja sen kaavoitustilanteesta, alueen käyttöä koskevista rajoituksista sekä niistä, joiden etua, oikeutta tai velvollisuutta asia saattaa koskea (asianosainen).
(Selvitys voidaan toimittaa myöhemmin, mutta ennen kuin hakemus kuulutetaan)
- 7.5 Kaivannaisjätteen jätehuoltosuunnitelma liitteenä
- 7.6 Kaivannaisjätehuoltosuunnitelma on tehty ympäristönsuojelulain nojalla
- 7.7 Viranomaisen todistukset, rekisteriotteet ja vastaavat asiakirjat, joilla varmennetaan hakemuksessa esitettyjen tietojen sekä säädettyjen vaatimusten huomioon ottaminen
- 7.8 Selvitys rakennelmista malminetsintäalueella ja niiden sijainti liitteenä tai ilmoitus ettei niitä ole
- 7.9 Liitteenä luonnonsuojelulain 65 §:ssä tarkoitetusta arvioinnista ja ympäristövaikutusten arviointimenettelystä annetun lain (468/1994) mukainen ympäristövaikutusten arviointiselostus tai Natura-arvio.
- 7.9.1 Liitteenä tarkka tutkimussuunnitelma suojelualueelta, joka sisältää kulku-urat ja yksityiskohtaiset tutkimuskohteet paikkatiedostoina (Tab-tiedosto ETRS-TM35FIN)
- 7.9.2 Tiivistelmä Natura-arviosta ja sen liitteissä esitetyistä tiedoista kuulutusta varten (vain julkiset tiedot)*
- 7.10 Tiivistelmä hakemuksessa ja sen liitteissä esitetyistä tiedoista kuulutusta varten*
- 7.10.1 Tätä malminetsintäluvhakemusta voidaan käyttää kuulutusasiakirjana, eikä erillistä tiivistelmää hakemuksesta toimiteta
- 7.11 Merkinnät hakemustietojen julkisuudesta*
- 7.12 Hakemukseen liittyy yhteisiä alueita**

*) Luvan hakijan tulee ilmoittaa lupahakemuksen toimittamisen yhteydessä perusteltu käsityksensä siitä, miltä osin lupahakemus tai sen liitteet sisältävät viranomaisten toiminnan julkisuudesta annetun lain (621/1999) tai muun lainsäädännön mukaan salassa pidettäviä tietoja. Hakijan tulee mahdollisuuksien mukaan toimittaa hakemuksen yhteydessä yleisluontoinen yhteenveto 1 momentissa tarkoitetuista hakemuksen tiedoista, joita voidaan esittää yleisölle.

**) Jos kaivoslain 34 §:n mukainen hakemus koskee yhteisalueissa (758/1989) tarkoitettua yhteistä aluetta tai yhteismetsälaissa (109/2003) tarkoitettua yhteismetsää, hakemukseen on liitettävä sellainen selvitys, joka on tarpeen tiedoksiannon toimittamiseksi yhteisen alueen tai yhteismetsän osakaskunnalle. Vna (391/2012)

8. Vakuus malminetsintälupaa varten

8.1 Hakijan ehdotus vakuudeksi hakemuksessa esitetulle toiminnalle ja perustelut

Hakijalla on voimassa oleva malminetsintää koskeva Tukesin määrämä vakuus, johon tämä alue voidaan liittää

9. Malminetsintäluvan jälkitoimenpiteet

9.1 Selvitys jälkitoimenpiteistä malminetsintäalueella toiminnan lopettamisen jälkeen

Kaikki mahdolliset puustovauriot korvataan, samoin mahdolliset tie vauriot

Kairapaikat siivotaan

Maaputket katkaistaan max, 10 cm maanpinnasta, paikka merkitään näkyvästi puupaalulla

Kuljetut reitit on mahdollista saada kartoilla tai digitaalisesti

JATKOAIKAHAKEMUS

(Tämä osa koskee edellisten lisäksi vain valtauksien ja malminetsintälupien jatkoaiakahakemuksia)

10. Malminetsintäluvan voimassaolon edellytykset

10.1 Selvitys malminetsinnän tehokkuudesta, tehdyistä toimenpiteistä, tuloksista ja kustannuksista

Alue yhtiön suorittaman geofysikaalisen matalalennon alueeseen.
Alueelta on otettu noin 137 maaperänäytettä ja kairattu 2 reikää, yhteispituudeltaan noin 239 m
Arvioitut suorat malminetsintäkustannukset ovat luokkaa 85 000 €
Tutkimuksissa alueelta löydetty heikkoja Au- indikaatioita joiden perusteella yhtiö katsoo aiheelliseksi jatkaa etsintää alueella

10.2 Selvitys esiintymän hyödyntämismahdollisuuksista ja jatkotutkimusten tarpeellisuudesta

10.3 Perustelut alueen rajaukselle

Alue on sama kuin aikaisempi valtaus

11. Lisätietoja

11.1 Lisätietoja malminetsintälupaa varten

12. Lomakkeen lähettäminen

Voit tulostaa ja tallentaa lomakkeen itsellesi ao. painikkeiden avulla.

Lomake lähetetään sähköisesti Tukesiin **Tallenna ja lähetä lomake** -painiketta painamalla; ohjelma pyytää sinua ensin tallentamaan lomakkeen jonka jälkeen sen voi lähettää oman tietokoneesi sähköpostiohjelmalla Tukesiin.

Voit lähettää lomakkeen myös itse suoraan osoitteeseen: kaivosasiat@tukes.fi.

Allekirjoitus _____

Nimenselvennys _____

HUOM!

Muistithan ennen lomakkeen täyttämistä tutustua erilliseen liitteeseen: [Huomioitavat lain ja asetuksen kohdat](#) (klikkaa linkkiä).

Jotta hakemus saa kaivoslain (621/2011) 32 §:n mukaisen etuoikeuden kohteelle, on kaikki kaikkiin kohtiin vastattava ja kaivoslain 34§:n edellyttämällä tavalla, 7 § JA 9 §:n esteet huomioiden. Vastaa kaikkiin kohtiin ja POISTA ESTEET ALUERAJAUKSESTA.



Kittilän kunta

Valtatie 15, 99100 Kittilä, puh. 0400 356 500, faksi 016 642 259, kirjaamo@kittila.fi

13.2.2014

SAAPUNUT

28. 02. 2014

Agnico Eagle Finland Oy

Malminetsintä
Valtatie 41 a 7
99100 KITTILÄ

SELVITYS KAAVOITUSTILANTEESTA KOSKIEN AGNICO EAGLE FINLAND OY:N OUTA- PERTTUNEN 6, OLLINPULJU 1 JA OLLINPULJU 2-NIMISIÄ MALMINETSINTÄLUPAHAKEMUKSIA

Agnico Eagle Finland Oy hakee jatkoaikaa Outa-Perttunen 6, Ollinpulju 1 ja Ollinpulju 2 nimisille malminetsintälupa-alueille Kittilän kunnan alueella Kuotkon kaivospiirihakemuksen luoteispuolella voimassa oleville vuonna 2014 vanheneville valtauksille.

Yhtiö pyytää Kittilän kuntaa antamaan selvityksen kyseisen alueen kaavoitustilanteesta, alueiden käyttöä koskevista rajoituksista sekä niistä, joiden etua, oikeutta tai velvollisuutta hakemus mahdollisesti koskettaa.

Hakemus kohdistuu alueelle, jossa ei ole voimassa asemakaavaa eikä oikeusvaikutteista yleiskaavaa. Kaavoituksen kannalta hakemuksen johdosta ei ole huomautettavaa.

Marianne Kinnunen

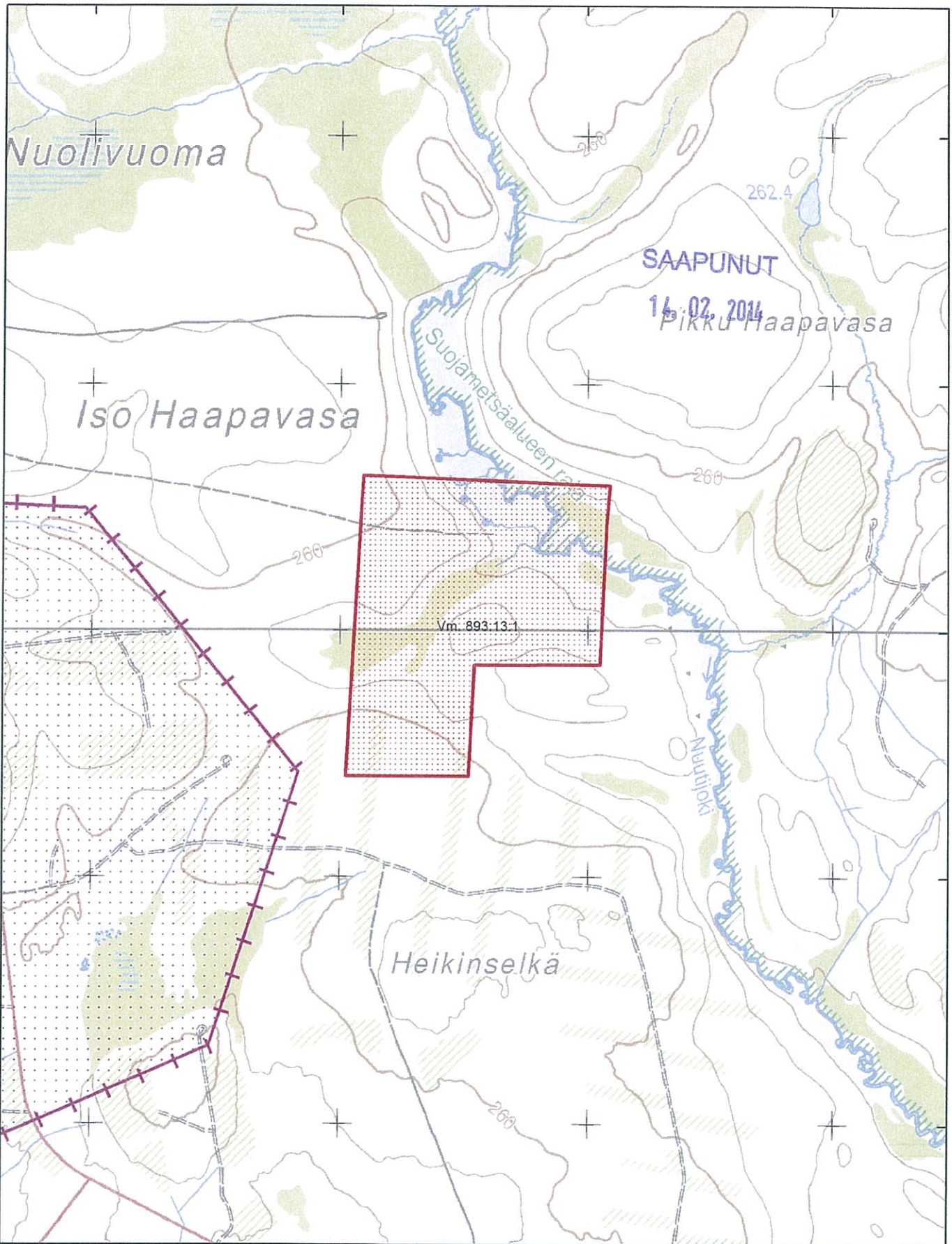
Marianne Kinnunen
maanmittausinsinööri

435 000

436 000

437 000

438 000



7 550 000

7 549 000

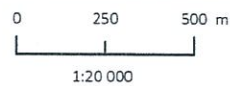
7 548 000

7 547 000

7 546 000



Outa-Pertunen 6
 - Pinta-ala: 97,28 ha
 - YL 274404
 - UTM V4314



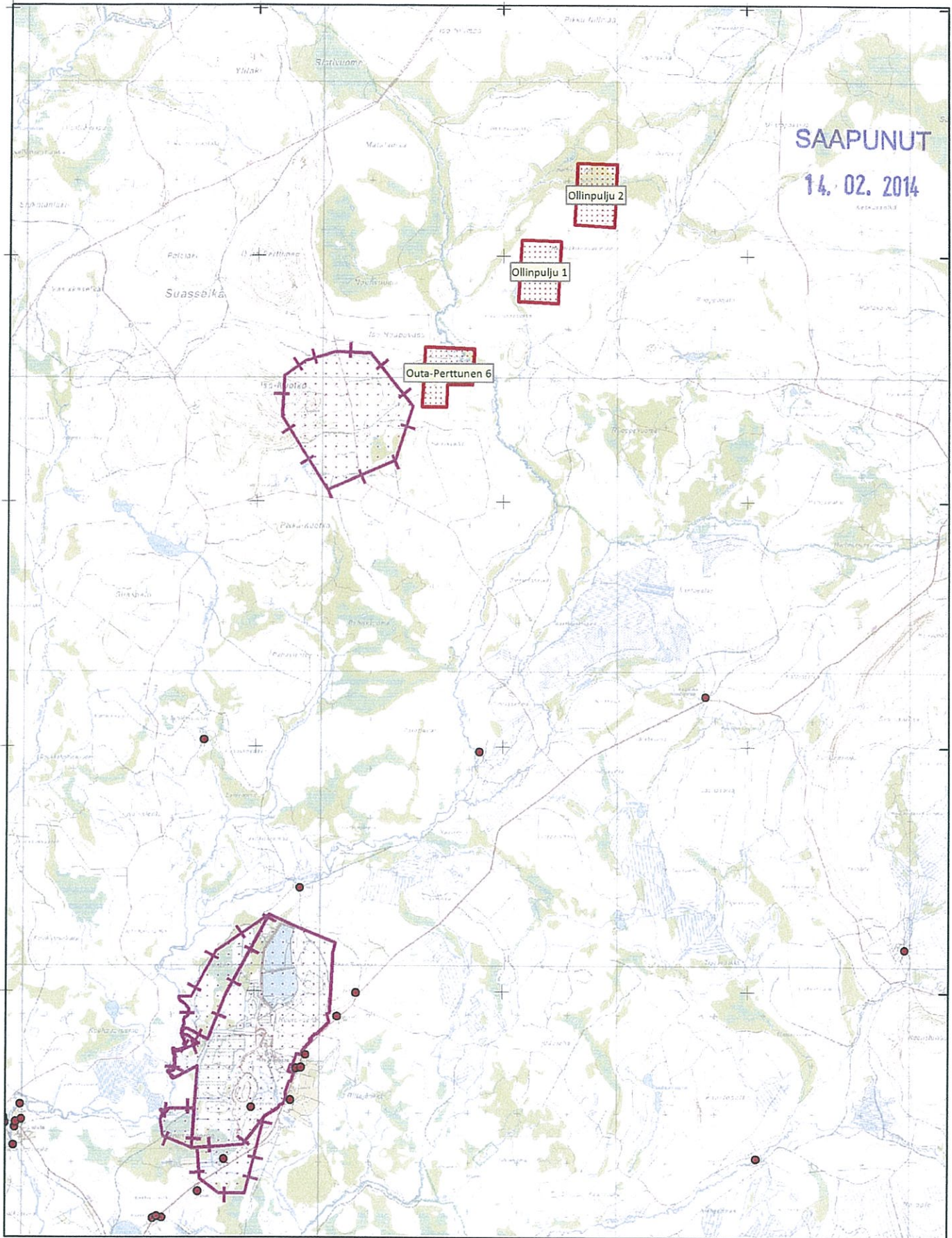
Coordinate System: ETRF89 ETRS TM35FIN
 Projection: Transverse Mercator

AGNICO EAGLE
 Agnico-Eagle Finland
 Exploration
 Valtatie 41 A 7
 99100 Kittilä
 Finland
 Tel: +358 16 338 0700
 Fax: +358 16 338 07701

MALMINETSINTÄLUPAHAKEMUS

Author: AEM
 Office: Kittilä

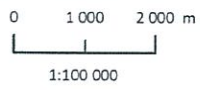
Date: 5.2.2014
 Drawing: Sami Huttu



- Rakennus
- Hakemusalueet
- AEF kaivospiirit



Outa-Perttunen 6
Ollinpuolju 1
Ollinpuolju 2
 - YL 274404, 372207
 - UTM V4314



Coordinate System: ETRF89 ETRS TM35FIN
 Projection: Transverse Mercator

AGNICO EAGLE

Agnico-Eagle Finland
 Exploration
 Valtatie 41 A 7
 99100 Kittilä
 Finland
 Tel: +358 16 338 0700
 Fax: +358 16 338 07701

MALMINETSINTÄLUPAHAKEMUS

Author: AEM
 Office: Kittilä
 Date: 5.2.2014
 Drawing: Sami Huttu