

## KUULUTUS

Turvallisuus- ja kemikaalivirasto (Tukes) kuuluttaa kaivoslain (10.6.2011/621) 40 §:n nojalla

### **Malminetsintälupahakemuksen (jatkoaika)**

Hakija: Agnico-Eagle Finland Oy  
Lupatunnus: ML2014:0018  
Alueen sijainti ja koko: Kittilä; 1714,23ha

### **Kuvaus hakemuksen mukaisesta toiminnasta**

Tehtyjen selvitysten perusteella yhtiö on suunnitellut malminetsintäalueelle tutkimusohjelmaa, joka käsittää mm. kallioperäkairauksia ja geokemiallista näytteenottoa.

Alue sijaitsee liitekartan osoittamalla paikalla Kittilän kunnan alueella. Yhtiö otaksuu alueella olevan kultaa. Arvio perustuu alueelta jo olemassa olevan geotietoaineiston tulkintaan ja yhtiön omiin tutkimustuloksiin.

### **Mielipiteet ja muistutukset**

Mielipiteet ja muistutukset voi lähettää 1.8.2014 mennessä lupatunnus **ML2014:0018** mainiten Tukeisiin, osoitteeseen Valtakatu 2, 96100 Rovaniemi tai sähköisesti doc- tai rtf-tiedostona osoitteeseen [kaivosasiat@tukes.fi](mailto:kaivosasiat@tukes.fi)

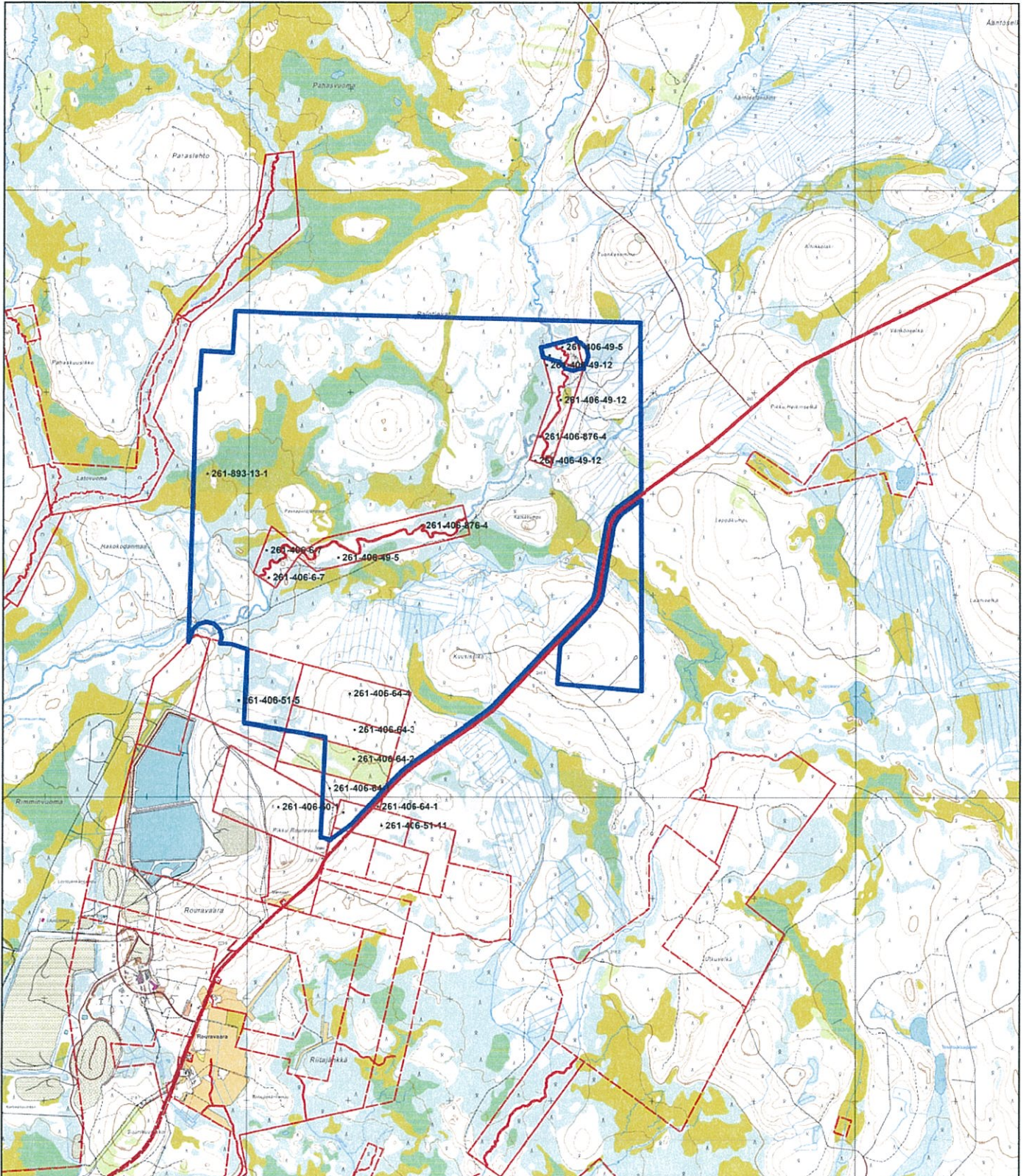
### **Hakemuksen nähtävilläolo**

Hakemusasiakirjat ovat nähtävänä Kittilän kunnan virastotalossa (Valtatie 15), Tukesin kirjaamossa (Opastinsilta 12 B, Helsinki), Tukesin Rovaniemen toimipaikassa (Valtakatu 2, Rovaniemi) ja Tukesin internetsivuilla

Lisätietoja Turkka Rekola, puh. 029 5052 052, [turkka.rekola@tukes.fi](mailto:turkka.rekola@tukes.fi) tai [kaivosasiat@tukes.fi](mailto:kaivosasiat@tukes.fi)

Kartta malminetsintälupahakemusalueesta  
(mittakaava ohjeellinen)

Liite 1



Mittakaava 1: 52 900  
Agnico Eagle Finland Oy  
Kuusikonpolku

ML2014:0018

© Maanmittauslaitos  
18/MML/14

Aineiston kopiointi ilman Maanmittauslaitoksen lupaa kielletty



AD M22014:0018

# MALMINETSINTÄ- LUPAHAKEMUS



**tukes**  
Turvallisuus- ja kemikaalivirasto

## HUOM!

Ennen lomakkeen täyttämistä, tutustu erilliseen liitteeseen: [Huomioitavat lain ja asetuksen kohdat](#) (klikkaa linkkiä).

- Uusi malminetsintälupahakemus  Jatkoaikahakemus  
(valtaus, malminetsintälupa)

Liittyvä lupatunnus

## 1. Tiedot hakijasta ja tämän edellytyksistä haettavaan toimintaan

<b>1.1 Hakija (ei sivuliike)</b> Agnico Eagle Finland Oy	<b>1.2 Yhteystiedot (osoite ja puhelinnumero)</b> Pokantie 541 99250 Kiistala  puhelin 016 642238	<b>1.3 Kotipaikka</b> Kittilä
<b>1.4 Sähköposti</b> markku.kilpela@agnicoeagle.com		<b>1.5 Y-tunnus</b> 2311020-2
<input type="checkbox"/> 1.6 Virkatodistus (liitteenä)	<input type="checkbox"/> 1.7 Kaupparekisteriote (liitteenä)	

<b>1.8 Malminetsinnän rahoitus esitettyyn toimintaan</b> Malminetsinnän budjetti vuodelle 2014 on noin 3 M €	<b>1.9 Henkilöstö ja sen asiantuntemus</b> Agnico Eagle Finland on osa kansainvälistä yritystä, jolla on toimivia kultakaivoksia Kanadassa, Meksikossa ja Suomessa. Yhtiö harjoittaa malminetsintää Kanadassa, USA:ssa, Meksikossa, Etelä-Amerikassa ja Skandinaaviassa.
---	---

## 2. Alue, sen sijainti ja sen käyttöä mahdollisesti koskevat rajoitukset

<b>2.1 Hakijan ehdotus nimeksi</b> Kuusikonpolku	<b>2.2 Hakemusalueen pinta-ala ja sijainti</b> <del>171,30</del> 1714,23 ha (*) ha Kittilä	<b>2.3 Kaavoitustilanne</b> Selvitys Kittilän kunnalta pyydetty
---	--	---

(\*) Kaivosviranomaisen merkintä

Lomake jatkuu seuraavalla sivulla >>

#### 2.4 Luonnonsuojelutilanne

Alueella on arvokkaita luontokohteita nyk. valtauksella Polku 4 ( KaivRekNro 8608/4), Muualla haetullaalueella ei ole hakijan tiedossa olevaa suojelualuetta/ kohdetta. Alueella on kuitenkin potentiaalisia kasvualustoja harvinaisille tai suojelluille kasveille, hakija sitooutuu tekemään selvityksen ennen kuin näillä alueilla tehdään mahdollista kairausta

#### 2.5 Muun lainsäädännön rajoitukset

Ei tiedossa olevia rajoituksia

#### 2.6 Arvio alueella olevista kaivosmineraaleista ja selvitys, mihin arvio perustuu

Aikaisempien tutkimusten perusteella kulta.

### 3. Malminetsintäalueeseen liittyvät asianosaiset ja heidän tietonsa



3.1 Malminetsintäluupahakemus alueeseen liittyvien asianosaisten ja maanomistajien osalta pyynnöstä toimitetaan erilliset liitteet (Excel-tiedostot). Tiedostoista käy ilmi asianomaisen nimi, osoite, tilarekisterinumero, yksittäisen tilan rajat sekä pinta-ala.

#### 3.2 Muut kuin yksityiset asianosaiset (alueeseen liittyvät elinkeinot ja yhteiset alueet)

Alue kuuluu Kuivasalmen paliskunnan poronhoitoalueeseen

## 4. Selvitys toimintaa koskevista suunnitelmista

### 4.1 Tutkimusmenetelmät, -välineet ja aikataulu

Malminetsintäalueella on tarkoitus tehdä aikaisempia tutkimuksia täydentävää etsintäkairausta mahdollisten mineralisaatioiden paikantamiseksi. Kairausta alueella voidaan suorittaa sekä talvi- että kesäaikaan.

### 4.2 Kaivannaisjätteen jätehuoltosuunnitelma

Suunnitellun malminetsinnän johdosta ei synny mitään jätettä. Kairauksesta syntyvä porasoija on inerttiä kallioperäainesta jota muukin ympäristön maaperäedustaa.

## 5. Toiminnan ympäristö- ja muut vaikutukset

### 5.1 Vaikutukset ympäristön- ja luonnonsuojeluun, vesistöihin, pohjaveteen, ihmiseen ja maa- tai kallioperään

Ei vaikutuksia

## 6. Ilmoitus malminetsintäalueelle rakennettavista väliaikaisista rakennelmista



6.1 Hakija ei aio rakentaa malminetsintäalueelle väliaikaisia rakennelmia

### 6.2 Työstä vastaa

Markku Kilpelä  
Malminetsinnän johtaja  
puh. 0400 856 582  
markku.kilpela@agnicoeagle.com  
Valtatie 41 A 7  
99100 Kittilä

### 6.3 Rakennelmien tiedot ja sijainti (liite- tiedosto)

-

### 6.4 Käyttötarkoitus ja käytön kesto

-

## 7. Kaivoslain edellyttämien liitteiden, aineistojen ja selvitysten tarkastuslista

- 7.1 Virkatodistus liitteenä
- 7.2 Kaupparekisteriote liitteenä
- 7.3 Sähköiset paikkatietotiedostot
- 7.3.1 Malminetsintäalue (koko alueen rajat), josta esteet on rajattu pois (kts.liite 1) (MapInfo-tiedosto ETRS-TM35FIN)
- 7.3.2 Yleispiirteinen kartta, joka osoittaa hakemuksen kohteena olevan alueen sijainnin (Pdf-tiedosto ETRS-TM35FIN)
- 7.3.3 Malminetsintäalueetta leikkaavat tilarajat omana tiedostona (ei rajanaapureita) (MapInfo-tiedosto ETRS-TM35FIN)
- 7.3.4 Malminetsintäalueen maanomistajat  
(Excel-tiedosto, joka toimitetaan vasta viranomaisen pyynnöstä ennen hakemuksen kuuluttamista.  
Malli: <http://www.tukes.fi/fi/Toimialat/Kaivokset/Malminetsintaluvat-ja-jatkoajat/Malminetsintalupa/>)
- 7.4 Selvitys kunnalta hakemuksen kohteena olevasta alueesta ja sen kaavoitustilanteesta, alueen käyttöä koskevista rajoituksista sekä niistä, joiden etua, oikeutta tai velvollisuutta asia saattaa koskea (asianosainen).  
(Selvitys voidaan toimittaa myöhemmin, mutta ennen kuin hakemus kuulutetaan)
- 7.5 Kaivannaisjätteen jätehuoltosuunnitelma liitteenä
- 7.6 Kaivannaisjätehuoltosuunnitelma on tehty ympäristönsuojelulain nojalla
- 7.7 Viranomaisen todistukset, rekisteriotteet ja vastaavat asiakirjat, joilla varmennetaan hakemuksessa esitettyjen tietojen sekä säädettyjen vaatimusten huomioon ottaminen
- 7.8 Selvitys rakennelmista malminetsintäalueella ja niiden sijainti liitteenä tai ilmoitus ettei niitä ole
- 7.9 Liitteenä luonnonsuojelulain 65 §:ssä tarkoitetusta arvioinnista ja ympäristövaikutusten arviointimenettelystä annetun lain (468/1994) mukainen ympäristövaikutusten arviointiselostus tai Natura-arvio.
- 7.9.1 Liitteenä tarkka tutkimussuunnitelma suojelualueelta, joka sisältää kulku-urat ja yksityiskohtaiset tutkimuskohteet paikkatiedostoina (Tab-tiedosto ETRS-TM35FIN)
- 7.9.2 Tiivistelmä Natura-arviosta ja sen liitteissä esitetystä tiedoista kuulutusta varten (vain julkiset tiedot)\*
- 7.10 Tiivistelmä hakemuksessa ja sen liitteissä esitetystä tiedoista kuulutusta varten\*
- 7.10.1 Tätä malminetsintäluvhakemusta voidaan käyttää kuulutusasiakirjana, eikä erillistä tiivistelmää hakemuksesta toimiteta
- 7.11 Merkinnät hakemustietojen julkisuudesta\*
- 7.12 Hakemukseen liittyviä yhteisiä alueita\*\*

\*) Luvan hakijan tulee ilmoittaa lupahakemuksen toimittamisen yhteydessä perusteltu käsityksensä siitä, miltä osin lupahakemus tai sen liitteet sisältävät viranomaisten toiminnan julkisuudesta annetun lain (621/1999) tai muun lainsäädännön mukaan salassa pidettäviä tietoja. Hakijan tulee mahdollisuuksien mukaan toimittaa hakemuksen yhteydessä yleisluontoinen yhteenveto 1 momentissa tarkoitetuista hakemuksen tiedoista, joita voidaan esittää yleisölle.

\*\*) Jos kaivoslain 34 §:n mukainen hakemus koskee yhteisalueilla (758/1989) tarkoitettua yhteistä aluetta tai yhteismetsälaissa (109/2003) tarkoitettua yhteismetsää, hakemukseen on liitettävä sellainen selvitys, joka on tarpeen tiedoksiannon toimittamiseksi yhteisen alueen tai yhteismetsän osakaskunnalle. Vna (391/2012)

## 8. Vakuus malminetsintälupaa varten

### 8.1 Hakijan ehdotus vakuudeksi hakemuksessa esitetylle toiminnalle ja perustelut

Hakijalla on voimassa oleva malminetsintää koskeva Tukesin määrämä vakuus, johon tämä alue voidaan liittää

## 9. Malminetsintäluvan jälkitoimenpiteet

### 9.1 Selvitys jälkitoimenpiteistä malminetsintälupa-alueella toiminnan lopettamisen jälkeen

Kaikki mahdolliset puustovauriot korvataan, samoin mahdolliset tie vauriot

Kairapaikat siivotaan

Maaputket katkaistaan max, 10 cm maanpinnasta, paikka merkitään näkyvästi puupaalulla

Kuljetut reitit on mahdollista saada kartoilla tai digitaalisesti

# JATKOAIKAHAKEMUS

(Tämä osa koskee edellisten lisäksi vain valtauksien ja malminetsintäluvien jatkoaikahakemuksia)

## 10. Malminetsintäluvan voimassaolon edellytykset

### 10.1 Selvitys malminetsinnän tehokkuudesta, tehdyistä toimenpiteistä, tuloksista ja kustannuksista

Alue yhtiön suorittaman geofysikaalisen matalalennon alueeseen.

Alueelta on otettu noin 520 maaperänäytettä ja tehty kallioperäkartoitusta

Alueelle on kairattu 5 reikää/ 1513 m

Arvioitut suorat malminetsintäkustannukset ovat luokkaa 345 000 €

Tutkimuksissa alueelta löydetty heikkoja Au- indikaatioita joiden perusteella yhtiö katsoo aiheelliseksi jatkaa etsintää alueella

### 10.2 Selvitys esiintymän hyödyntämismahdollisuuksista ja jatkotutkimusten tarpeellisuudesta

### 10.3 Perustelut alueen rajaukselle

Alue on sama kuin aikaisempi valtaus



## 11. Lisätietoja

### 11.1 Lisätietoja malminetsintälupaa varten

KaivNro	Aluenimi	Haltijanimi	Saapumispvm	Saapumispvm	Saapumispvm
8419/4	Kuusi 1	Agnico Eagle Finland Oy	18.6.2007	3.7.2009	3.7.2014
8419/5	Kuusi 2	Agnico Eagle Finland Oy	18.6.2007	3.7.2009	3.7.2014
8419/6	Kuusi 3	Agnico Eagle Finland Oy	18.6.2007	3.7.2009	3.7.2014
8423/3	Leppä 1	Agnico Eagle Finland Oy	18.6.2007	3.7.2009	3.7.2014
8423/4	Leppä 2	Agnico Eagle Finland Oy	18.6.2007	3.7.2009	3.7.2014
8608/1	Polku 1	Agnico Eagle Finland Oy	26.3.2008	6.4.2009	6.4.2014
8608/2	Polku 2	Agnico Eagle Finland Oy	26.3.2008	6.4.2009	6.4.2014
8608/3	Polku 3	Agnico Eagle Finland Oy	26.3.2008	6.4.2009	6.4.2014
8608/4	Polku 4	Agnico Eagle Finland Oy	26.3.2008	6.4.2009	6.4.2014
8608/5	Polku 5	Agnico Eagle Finland Oy	26.3.2008	6.4.2009	6.4.2014
8608/6	Polku 6	Agnico Eagle Finland Oy	26.3.2008	6.4.2009	6.4.2014
8608/7	Polku 7	Agnico Eagle Finland Oy	26.3.2008	6.4.2009	6.4.2014
8608/8	Polku 8	Agnico Eagle Finland Oy	26.3.2008	6.4.2009	6.4.2014
8608/9	Polku 9	Agnico Eagle Finland Oy	26.3.2008	6.4.2009	6.4.2014
8419/1	Seuru 1	Agnico Eagle Finland Oy	18.6.2007	3.7.2009	3.7.2014
8419/2	Seuru 2	Agnico Eagle Finland Oy	18.6.2007	3.7.2009	3.7.2014
8419/3	Seuru 3	Agnico Eagle Finland Oy	18.6.2007	3.7.2009	3.7.2014
8479/1	Seuru 4	Agnico Eagle Finland Oy	14.9.2007	26.2.2009	26.2.2014
8479/2	Seuru 5	Agnico Eagle Finland Oy	14.9.2007	26.2.2009	26.2.2014

## 12. Lomakkeen lähettäminen

Voit tulostaa ja tallentaa lomakkeen itsellesi ao. painikkeiden avulla.

Lomake lähetetään sähköisesti Tukesiin **Tallenna ja lähetä lomake** -painiketta painamalla; ohjelma pyytää sinua ensin tallentamaan lomakkeen jonka jälkeen sen voi lähettää oman tietokoneesi sähköpostiohjelmalla Tukesiin.

Voit lähettää lomakkeen myös itse suoraan osoitteeseen: [kaivosasiat@tukes.fi](mailto:kaivosasiat@tukes.fi).

Allekirjoitus

Nimenselvitys

MARKKU KILPILÄ

### HUOM!

Muistithan ennen lomakkeen täyttämistä tutustua erilliseen liitteeseen: [Huomioitavat lain ja asetuksen kohdat](#) (klikkaa linkkiä).

Jotta hakemus saa kaivoslain (621/2011) 32 §:n mukaisen etuoikeuden kohteelle, on kaikki kaikkiin kohtiin vastattava ja kaivoslain 34§:n edellyttämällä tavalla, 7 § JA 9 §:n esteet huomioiden. Vastaa kaikkiin kohtiin ja POISTA ESTEET ALUERAJAUKSESTA.



15.01.2014

**Agnico Eagle Finland Oy**  
Malminetsintä  
Valtatie 41 a 7  
99100 KITTILÄ

## SELVITYS KAAVOITUSTILANTEESTA KOSKIEN AGNICO EAGLE FINLAND OY:N KUUSIKONPOLKU –NIMISTÄ MALMINETSINTÄLUPAHAKEMUSTA

Agnico Eagle Finland Oy hakee jatkoaikaa Suurkuusikon kaivospiirin pohjoispuolelle alueella entuudestaan sijaitseville valtauksille.

Yhtiö pyytää Kittilän kuntaa antamaan selvityksen kyseisen alueen kaavoitustilanteesta, alueiden käyttöä koskevista rajoituksista sekä niistä, joiden etua, oikeutta tai velvollisuutta hakemus mahdollisesti koskettaa.

Hakemus kohdistuu alueelle, jossa ei ole voimassa asemakaavaa eikä oikeusvaikutteista yleiskaavaa. Kaavoituksen kannalta hakemuksen johdosta ei ole huomautettavaa.

Marianne Kinnunen  
maanmittausinsinööri