

## KUULUTUS

Turvallisuus- ja kemikaalivirasto (Tukes) kuuluttaa kaivoslain (10.6.2011/621) 40 §:n nojalla

### **Malminetsintälupahakemuksen (jatkoaikahakemus)**

Hakija: Agnico-Eagle Finland Oy  
Lupatunnus: ML2014:0025  
Alueen sijainti ja koko: Kittilän kunta; 1188,25 ha

### **Kuvaus hakemuksen mukaisesta toiminnasta**

Yhtiöllä on ollut alueella voimassa vanhan kaivoslain mukaisia valtauksia viisi vuotta. Tänä aikana alueella on tehty geofysikaalisia mittauksia, maaperänäytteenottoa sekä kallioperäkartoitusta. Alueelta on löytynyt pieniä indikaatioita mineralisaatioista ja hakija haluaisi tehdä alueella kallioperäkairausta. Yhtiö hakee jatkoaikaa valtauksille uuden kaivoslain mukaan kolmeksi vuodeksi.

Alue sijaitsee liitekartan osoittamalla paikalla, Kittilän kunnan alueella, Kuivasalmen erityisellä poronhoitoalueella.

### **Mielipiteet ja muistutukset**

Mielipiteet ja muistutukset hakemuksesta voi lähettää 1.8.2014 mennessä lupatunnus **ML2014:0025** mainiten Tukeisiin, osoitteeseen Valtakatu 2, 96100 Rovaniemi tai sähköisesti osoitteeseen [kaivosasiat@tukes.fi](mailto:kaivosasiat@tukes.fi)

### **Hakemuksen nähtävilläolo**

Hakemusasiakirjat ovat nähtävänä Kittilän kunnan virastotalossa (Valtatie 15, 99100 Kittilä), Tukesin kirjaamossa (Opastinsilta 12 B, Helsinki), Tukesin Rovaniemen toimipaikassa (Valtakatu 2, Rovaniemi) ja Tukesin internet-sivuilla.

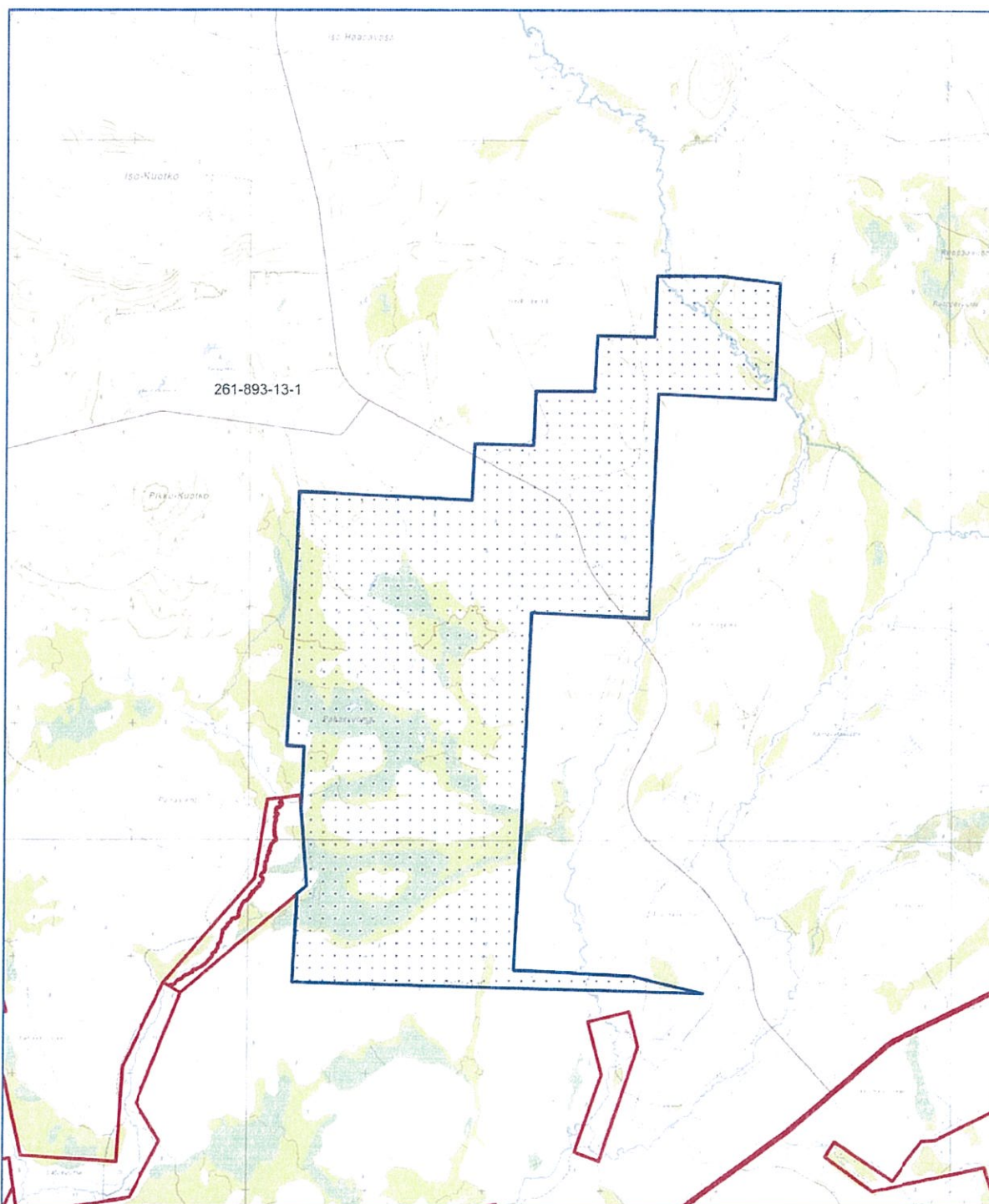
Lisätietoja Jani Jäsberg puh.029 5052 069 [jani.jasberg@tukes.fi](mailto:jani.jasberg@tukes.fi) tai [kaivosasiat@tukes.fi](mailto:kaivosasiat@tukes.fi)

Kuulutettu 2.7.2014

Pidetään nähtävänä 1.8.2014 asti.

**Kartta malminetsintäluvhakemusalueesta**  
(mittakaava ohjeellinen)

Liite 1



**Mittakaava 1: 50 000**

**Agnico Eagle Finland Oy**  
**Nuuti**  
**ML2014:0025**

©Maanmittauslaitos  
18/MML/14

Aineiston kopiointi ilman Maanmittauslaitoksen lupaa kielletty





SAAPUNUT  
20. 03. 2014

# MALMINETSINTÄ- LUPAHAKEMUS

## HUOM!

Ennen lomakkeen täyttämistä, tutustu erilliseen liitteeseen: [Huomioitavat lain ja asetuksen kohdat](#) (klikkaa linkkiä).

 Uusi malminetsintälupahakemus

 Jatkoaikahakemus  
(valtaus, malminetsintälupa)

Liittyvä lupatunnus

KaivNro 8332

## 1. Tiedot hakijasta ja tämän edellytyksistä haettavaan toimintaan

<b>1.1 Hakija (ei sivuliike)</b> Agnico Eagle Finland Oy	<b>1.2 Yhteystiedot (osoite ja puhelinnumero)</b> Pokantie 541 99250 Kiistala  puhelin 016 642238	<b>1.3 Kotipaikka</b> Kittilä
<b>1.4 Sähköposti</b> markku.kilpela@agnicoeagle.com		<b>1.5 Y-tunnus</b> 2311020-2

 1.6 Virkatodistus (liitteenä)

 1.7 Kaupparekisteriote (liitteenä)

<b>1.8 Malminetsinnän rahoitus esitettyyn toimintaan</b> Malminetsinnän budjetti vuodelle 2014 on noin 3 M €	<b>1.9 Henkilöstö ja sen asiantuntemus</b> Agnico Eagle Finland on osa kansainvälistä yritystä, jolla on toimivia kultakaivoksia Kanadassa, Meksikossa ja Suomessa. Yhtiö harjoittaa malminetsintää Kanadassa, USA:ssa, Meksikossa, Etelä-Amerikassa ja Skandinaviassa.
---	--

## 2. Alue, sen sijainti ja sen käyttöä mahdollisesti koskevat rajoitukset

<b>2.1 Hakijan ehdotus nimeksi</b> Nuuti	<b>2.2 Hakemusalueen pinta-ala ja sijainti</b> 1188,25 ha Kittilä	<b>2.3 Kaavoitustilanne</b> Selvitys Kittilän kunnalta
---	--	---

#### 2.4 Luonnonsuojelutilanne

Alueella ei ole hakijan tiedossa olevaa luonnonsuojelualuetta.

#### 2.5 Muun lainsäädännön rajoitukset

Ei tiedossa olevia rajoituksia

#### 2.6 Arvio alueella olevista kaivosmineraaleista ja selvitys, mihin arvio perustuu

Haettava alue on aikaisemmin ollut valtausten piirissä; luettelo alueella olevista valtauksista on kohdassa 11.1

Aikaisempien tutkimusten perusteella kulta.

### 3. Malminetsintäalueeseen liittyvät asianosaiset ja heidän tietonsa



3.1 Malminetsintä lupahakemus alueeseen liittyvien asianosaisten ja maanomistajien osalta pyynnöstä toimitetaan erilliset liitteet (Excel-tiedostot). Tiedostoista käy ilmi asianomaisen nimi, osoite, tilarekisterinumero, yksittäisen tilan rajat sekä pinta-ala.

#### 3.2 Muut kuin yksityiset asianosaiset (alueeseen liittyvät elinkeinot ja yhteiset alueet)

Alue kuuluu Kuivasalmen paliskunnan poronhoitoalueeseen

## 4. Selvitys toimintaa koskevista suunnitelmista

### 4.1 Tutkimusmenetelmät, -välineet ja aikataulu

Malminetsintäalueella on tarkoitus tehdä aikaisempia tutkimuksia täydentävää etsintäkairausta mahdollisten mineralisaatioiden paikantamiseksi. Kairausta alueella voidaan suorittaa talviaikaan. Alueelle ei ole malminetsinnällistä tarvetta/ mahdollisuutta kaivaa tutkimusmonttuja tai ojja.

### 4.2 Kaivannaisjätteen jätehuoltosuunnitelma

Suunnitellun malminetsinnän johdosta ei synny mitään jätettä. Kairauksesta syntyvä porasoija on inerttiä kallioperäainesta jota muukin ympäristön maaperäedustaa.

## 5. Toiminnan ympäristö- ja muut vaikutukset

### 5.1 Vaikutukset ympäristön- ja luonnonsuojeluun, vesistöihin, pohjaveteen, ihmiseen ja maa- tai kallioperään

Ei vaikutuksia: Alueella on arvokkaita/ huomioon otettavia luontoarvoja seuraavilla aik. valtauksessa olleilla alueilla Nuuti 3 (=Nuutijokivarren alue) ja Nuuti 13 ja Nuuti 19 (Pahasvuoman alue)/ KaivRekNrot 8332/3,13 ja 19, ennen näille alueille menemistä yhtiö neuvottelee asiasta maanomistajan (so. metsähallituksen) kanssa.

## 6. Ilmoitus malminetsintäalueelle rakennettavista väliaikaisista rakennelmista

6.1 Hakija ei aio rakentaa malminetsintäalueelle väliaikaisia rakennelmia

6.2 Työstä vastaa	6.3 Rakennelmien tiedot ja sijainti <small>(liite-tiedosto)</small>	6.4 Käyttötarkoitus ja käytön kesto
Markku Kilpelä Malminetsinnän johtaja puh. 0400 856 582 markku.kilpela@agnicoeagle.com Valtatie 41 A 7 99100 Kittilä	-	-



## 7. Kaivoslain edellyttämien liitteiden, aineistojen ja selvitysten tarkastuslista

- 7.1 Virkatodistus liitteenä
- 7.2 Kaupparekisteriote liitteenä
- 7.3 Sähköiset paikkatietotiedostot
- 7.3.1 Malminetsintäalue (koko alueen rajat), josta esteet on rajattu pois (kts.liite 1) (MapInfo-tiedosto ETRS-TM35FIN)
- 7.3.2 Yleispiirteinen kartta, joka osoittaa hakemuksen kohteena olevan alueen sijainnin (Pdf-tiedosto ETRS-TM35FIN)
- 7.3.3 Malminetsintäaluetta leikkaavat tilarajat omana tiedostona (ei rajanaapureita) (MapInfo-tiedosto ETRS-TM35FIN)
- 7.3.4 Malminetsintäalueen maanomistajat  
(Excel-tiedosto, joka toimitetaan vasta viranomaisen pyynnöstä ennen hakemuksen kuuluttamista.  
Malli: <http://www.tukes.fi/fi/Toimialat/Kaivokset/Malminetsintaluvat-ja-jatkoajat/Malminetsintalupa/>)
- 7.4 Selvitys kunnalta hakemuksen kohteena olevasta alueesta ja sen kaavoitustilanteesta, alueen käyttöä koskevista rajoituksista sekä niistä, joiden etua, oikeutta tai velvollisuutta asia saattaa koskea (asianosainen).  
(Selvitys voidaan toimittaa myöhemmin, mutta ennen kuin hakemus kuulutetaan)
- 7.5 Kaivannaisjätteen jätehuoltosuunnitelma liitteenä
- 7.6 Kaivannaisjätehuoltosuunnitelma on tehty ympäristönsuojelulain nojalla
- 7.7 Viranomaisen todistukset, rekisteriotteet ja vastaavat asiakirjat, joilla varmennetaan hakemuksessa esitettyjen tietojen sekä säädettyjen vaatimusten huomioon ottaminen
- 7.8 Selvitys rakennelmista malminetsintäalueella ja niiden sijainti liitteenä tai ilmoitus ettei niitä ole
- 7.9 Liitteenä luonnonsuojelulain 65 §:ssä tarkoitetusta arvioinnista ja ympäristövaikutusten arviointimenettelystä annetun lain (468/1994) mukainen ympäristövaikutusten arviointiselostus tai Natura-arvio.
- 7.9.1 Liitteenä tarkka tutkimussuunnitelma suojelualueelta, joka sisältää kulku-urat ja yksityiskohtaiset tutkimuskohteet paikkatiedostoina (Tab-tiedosto ETRS-TM35FIN)
- 7.9.2 Tiivistelmä Natura-arviosta ja sen liitteissä esitetyistä tiedoista kuulutusta varten (vain julkiset tiedot)\*
- 7.10 Tiivistelmä hakemuksessa ja sen liitteissä esitetyistä tiedoista kuulutusta varten\*
- 7.10.1 Tätä malminetsintäalupahakemusta voidaan käyttää kuulutusasiakirjana, eikä erillistä tiivistelmää hakemuksesta toimiteta
- 7.11 Merkinnät hakemustietojen julkisuudesta\*
- 7.12 Hakemukseen liittyviä yhteisiä alueita\*\*

\*) Luvan hakijan tulee ilmoittaa lupahakemuksen toimittamisen yhteydessä perusteltu käsityksensä siitä, miltä osin lupahakemus tai sen liitteet sisältävät viranomaisten toiminnan julkisuudesta annetun lain (621/1999) tai muun lainsäädännön mukaan salassa pidettäviä tietoja. Hakijan tulee mahdollisuuksien mukaan toimittaa hakemuksen yhteydessä yleisluontoinen yhteenveto 1 momentissa tarkoitetuista hakemuksen tiedoista, joita voidaan esittää yleisölle.

\*\*) Jos kaivoslain 34 §:n mukainen hakemus koskee yhteisalueissa (758/1989) tarkoitettua yhteistä aluetta tai yhteismetsälaissa (109/2003) tarkoitettua yhteismetsää, hakemukseen on liitettävä sellainen selvitys, joka on tarpeen tiedoksiannon toimittamiseksi yhteisen alueen tai yhteismetsän osakaskunnalle. Vna (391/2012)

## 8. Vakuus malminetsintälupaa varten

### 8.1 Hakijan ehdotus vakuudeksi hakemuksessa esitetyle toiminnalle ja perustelut

Hakijalla on voimassa oleva malminetsintää koskeva Tukesin määrämä vakuus, johon tämä alue voidaan liittää

## 9. Malminetsintäluvan jälkitoimenpiteet

### 9.1 Selvitys jälkitoimenpiteistä malminetsintälupa-alueella toiminnan lopettamisen jälkeen

Kaikki mahdolliset puustovauriot korvataan, samoin mahdolliset tie vauriot

Kairapaikat siivotaan

Maaputket katkaistaan max, 10 cm maanpinnasta, paikka merkitään näkyvästi puupaalulla

Kuljetut reitit on mahdollista saada kartoilla tai digitaalisesti

# JATKOAIKAHAKEMUS

(Tämä osa koskee edellisten lisäksi vain valtauksien ja malminetsintälupien jatkoaikahakemuksia)

## 10. Malminetsintäluvan voimassaolon edellytykset

### 10.1 Selvitys malminetsinnän tehokkuudesta, tehdyistä toimenpiteistä, tuloksista ja kustannuksista

Alueella on tehty geofysikaalista maastomittausta (maatutkausta) alue kuuluu myös yhtiön suorittaman geofysikaalisen matalalennon alueeseen. Alueelta on otettu noin 350 maaperänäytettä ja tehty kallioperä kartoitusta. Arvioitut suorat malminetsintäkustannukset ovat luokkaa 60 000 €  
Tutkimuksissa alueelta on löydetty heikkoja Au- indikaatioita, joiden perusteella yhtiö katsoo aiheelliseksi jatkaa etsintää alueella

### 10.2 Selvitys esiintymän hyödyntämismahdollisuuksista ja jatkotutkimusten tarpeellisuudesta

### 10.3 Perustelut alueen rajaukselle

Alue muodostaa heikon geokemiallisen anomalian



## 11. Lisätietoja

### 11.1 Lisätietoja malminetsintälupaa varten

KaivNro	Aluenimi	Haltijanimi	Saapumispvm	Päätöspvm	Raukeamispvm	Kivennäiset
8332/1	Nuuti 1	Agnico Eagle Finland Oy	20070205	20090323	20140323	kulta
8332/2	Nuuti 2	Agnico Eagle Finland Oy	20070205	20090323	20140323	kulta
8332/3	Nuuti 3	Agnico Eagle Finland Oy	20070205	20090323	20140323	kulta
8332/7	Nuuti 7	Agnico Eagle Finland Oy	20070205	20090323	20140323	kulta
8332/8	Nuuti 8	Agnico Eagle Finland Oy	20070205	20090323	20140323	kulta
8332/9	Nuuti 9	Agnico Eagle Finland Oy	20070205	20090323	20140323	kulta
8332/13	Nuuti 13	Agnico Eagle Finland Oy	20070205	20090323	20140323	kulta
8332/14	Nuuti 14	Agnico Eagle Finland Oy	20070205	20090323	20140323	kulta
8332/19	Nuuti 19	Agnico Eagle Finland Oy	20070205	20090323	20140323	kulta
8332/20	Nuuti 20	Agnico Eagle Finland Oy	20070205	20090323	20140323	kulta
8332/25	Nuuti 25	Agnico Eagle Finland Oy	20070205	20090323	20140323	kulta
8332/26	Nuuti 26	Agnico Eagle Finland Oy	20070205	20090323	20140323	kulta
8332/31	Nuuti 31	Agnico Eagle Finland Oy	20070205	20090323	20140323	kulta

Lupahakemus yhdistää usean aik. myönnetyn valtauksen

## 12. Lomakkeen lähettäminen

Voit tulostaa ja tallentaa lomakkeen itsellesi ao. painikkeiden avulla.

Lomake lähetetään sähköisesti Tukesiin **Tallenna ja lähetä lomake** -painiketta painamalla; ohjelma pyytää sinua ensin tallentamaan lomakkeen jonka jälkeen sen voi lähettää oman tietokoneesi sähköpostiohjelmalla Tukesiin.

Voit lähettää lomakkeen myös itse suoraan osoitteeseen: [kaivosasiat@tukes.fi](mailto:kaivosasiat@tukes.fi).

Allekirjoitus \_\_\_\_\_

Nimenselvennys \_\_\_\_\_

### HUOM!

Muistithan ennen lomakkeen täyttämistä tutustua erilliseen liitteeseen: [Huomioitavat lain ja asetuksen kohdat](#) (klikkaa linkkiä).

Jotta hakemus saa kaivoslain (621/2011) 32 §:n mukaisen etuoikeuden kohteelle, on kaikki kaikkiin kohtiin vastattava ja kaivoslain 34§:n edellyttämällä tavalla, 7 § JA 9 §:n esteet huomioiden. Vastaa kaikkiin kohtiin ja POISTA ESTEET ALUERAJAUKSESTA.

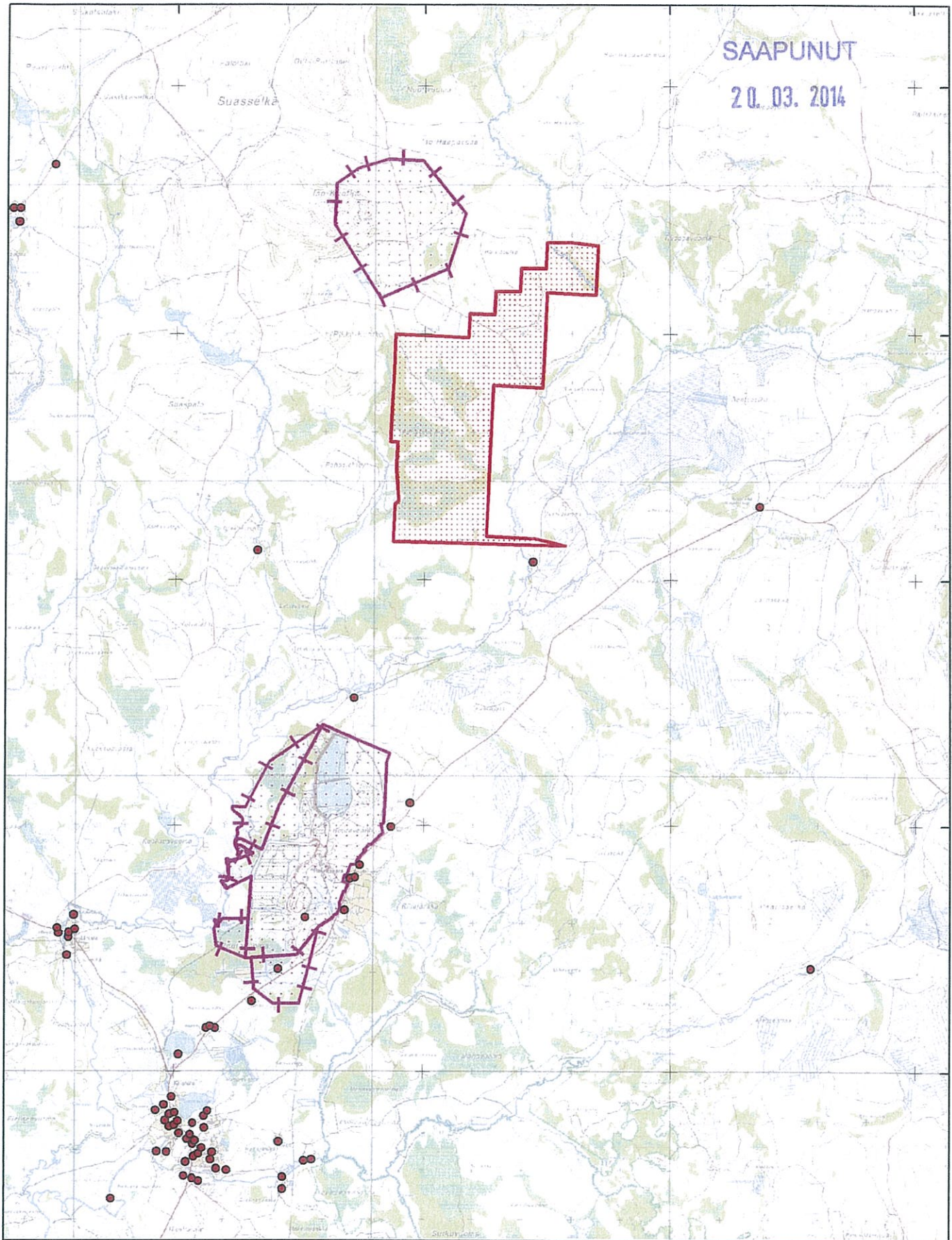


430 000

435 000

440 000

445 000



7 550 000

7 545 000


7 540 000

7 535 000

7 530 000

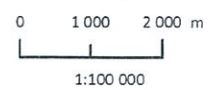
SAAPUNUT  
20.03.2014



-  Rakennus
-  Hakemusalue
-  AEF kaivospiiri



**Nuuti**  
 - Pinta-ala: 1188,25 ha  
 - YL 274306, 372109  
 - UTM V4313, -4



Coordinate System: ETRF89 ETRS TM35FIN  
 Projection: Transverse Mercator



**AGNICO EAGLE**  
 Agnico-Eagle Finland  
 Exploration  
 Valtatie 41 A 7  
 99100 Kittilä  
 Finland  
 Tel: +358 16 338 0700  
 Fax: +358 16 338 07701

**MALMINETSINTÄLUPAHAKEMUS**

Author: AEM  
 Office: Kittilä

Date: 13.2.2014  
 Drawing: Sami Huttu



432 500

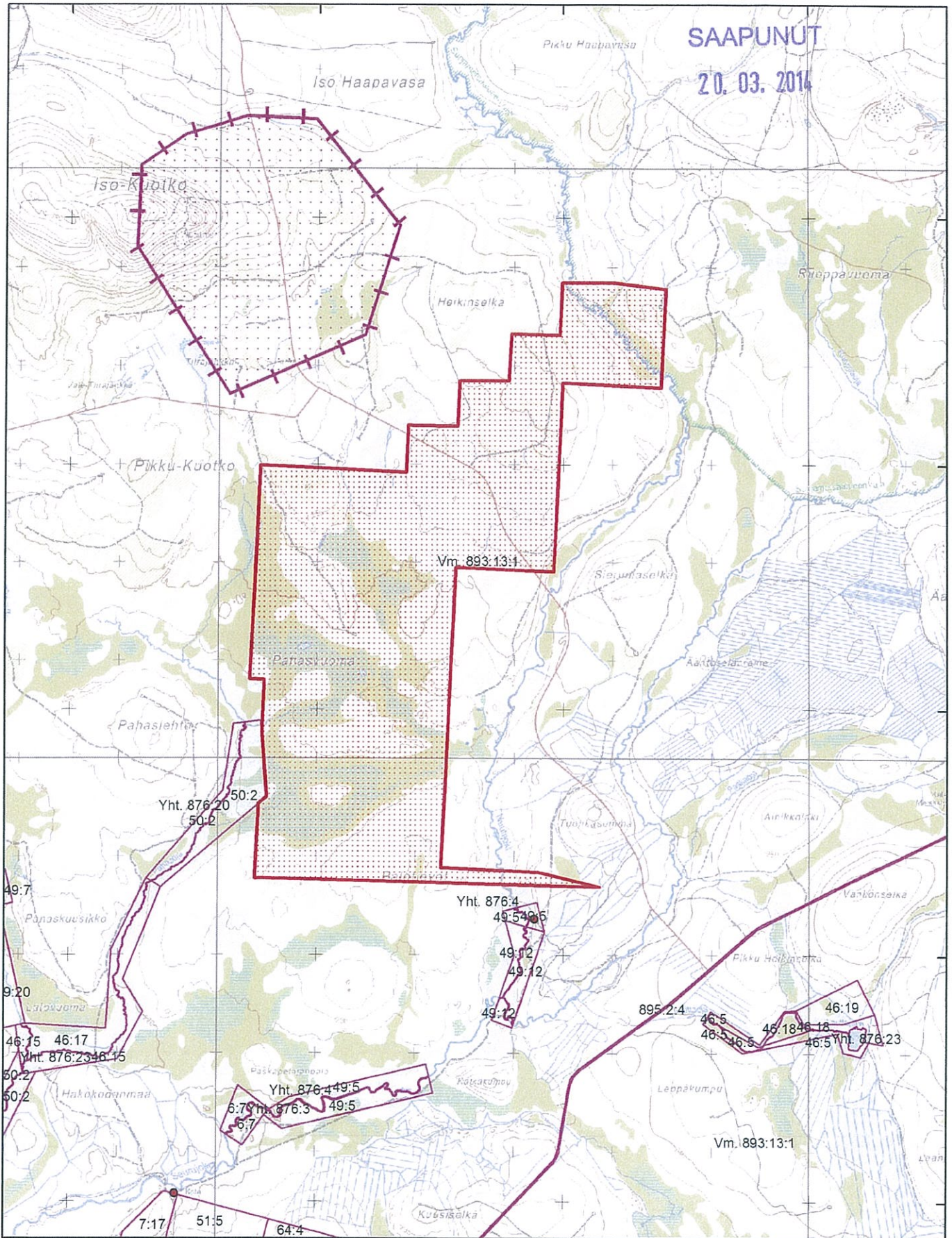
435 000

437 500

440 000

SAAPUNUT

20. 03. 2014



7 547 500

7 545 000

7 542 500

7 540 000

7 537 500



<ul style="list-style-type: none"> <li> Rakennus</li> <li> Hakemusalue</li> <li> AEF kaivospiiri</li> </ul>	<p><b>Nuuti</b></p> <ul style="list-style-type: none"> <li>- Pinta-ala: 1188,25 ha</li> <li>- YL 274306, 372109</li> <li>- UTM V4313, -4</li> </ul>	<p>0 500 1 000 m</p> <p>1:50 000</p> <p>Coordinate System: ETRF89 ETRS TM35FIN Projection: Transverse Mercator</p>
---	---	--

<p><b>AGNICO EAGLE</b></p>	<p>Agnico-Eagle Finland Exploration Valtatie 41 A 7 99100 Kittilä Finland Tel: +358 16 338 0700 Fax: +358 16 338 07701</p>
<p>Author: AEM Office: Kittilä</p>	<p>Date: 12.2.2014 Drawing: Sami Huttu</p>

**MALMINETSINTÄLUPAHAKEMUS**



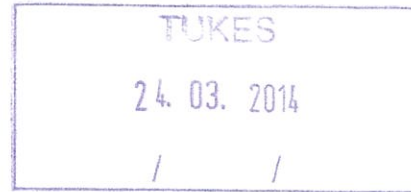


# Kittilän kunta

Valtatie 15, 99100 Kittilä, puh. 0400 356 500, faksi 016 642 259, kirjaamo@kittila.fi

19.2.2014

**Agnico Eagle Finland Oy**  
Malminetsintä  
Valtatie 41 a 7  
99100 KITTILÄ



## SELVITYS KAAVOITUSTILANTEESTA KOSKIEN AGNICO EAGLE FINLAND OY:N AIHIKKO, NUUTI, SUASOJA SEKÄ KUOKSU-NIMISIÄ MALMINETSINTÄLUPAHAKEMUKSIA

Agnico Eagle Finland Oy hakee jatkoaikaa Aihikko, Nuuti, Suasoja sekä Kuoksu-nimisille malminetsintälupa-alueille Kittilän kunnan alueella Suurkuusikon kaivospiirin luoteispuolella. Kyseisillä malminetsintälupahakemuksilla haetaan jatkoaikaa voimassa oleville vuonna 2014 raukeaville valtauksille.

Yhtiö pyytää Kittilän kuntaa antamaan selvityksen kyseisen alueen kaavoitustilanteesta, alueiden käyttöä koskevista rajoituksista sekä niistä, joiden etua, oikeutta tai velvollisuutta hakemus mahdollisesti koskettaa.

Hakemus kohdistuu alueelle, jossa ei ole voimassa asemakaavaa eikä oikeusvaikutteista yleiskaavaa. Kaavoituksen kannalta hakemuksen johdosta ei ole huomautettavaa.

Marianne Kinnunen  
maanmittausinsinööri

