

## KUULUTUS

Turvallisuus- ja kemikaalivirasto (Tukes) kuuluttaa kaivoslain (10.6.2011/621) 40 §:n nojalla

### Malminetsintälupahakemuksen

Hakija: Pyhäsalmi Mine Oy  
Lupatunnus: ML2014:0048  
Alueen sijainti ja koko: Pyhäsalmi; 78,17 ha

### Kuvaus hakemuksen mukaisesta toiminnasta

Pyhäsalmi Mine Oy:llä on ollut alueella kaivoslain mukainen varaus vuodesta 2012. Alueella on tehty useita geofysikaalisia mittauksia. Hakija haluaisi tehdä alueella lisää geofysikaalisia tutkimuksia ja lisäksi suorittaa kallioperäkairausta aikaisemmissa tutkimuksissa löytyneillä kohteilla.

Alue sijaitsee liitekartan osoittamalla paikalla Mulikkorämeen suljetun kaivoksen vieressä, Pyhäjärven kaupungin alueella. Malminetsintäalueella on mahdollisesti tuntemattomia kupari-, sinkki-, lyijy-, kulta- ja hopeavarantoja.

### Mielipiteet ja muistutukset

Mielipiteet ja muistutukset voi lähettää 27.2.2015 mennessä lupatunnus **ML2014:0048** mainiten Tukesiin, osoitteeseen Valtakatu 2, 96100 Rovaniemi tai sähköisesti doc- tai rtf-tiedostona osoitteeseen [kaivosasiat@tukes.fi](mailto:kaivosasiat@tukes.fi)

### Hakemuksen nähtävilläolo

Hakemusasiakirjat ovat 27.2.2014 saakka nähtävänä Pyhäjärven kaupungin virastotalossa (Ollintie 26), Tukesin kirjaamossa (Opastinsilta 12 B, Helsinki) ja Tukesin Rovaniemen toimipaikassa (Valtakatu 2, Rovaniemi) ja Tukesin internetsivuilla.

Lisätietoja Jani Jäsberg, puh. 029 5052 069, [jani.jasberg@tukes.fi](mailto:jani.jasberg@tukes.fi) tai [kaivosasiat@tukes.fi](mailto:kaivosasiat@tukes.fi)

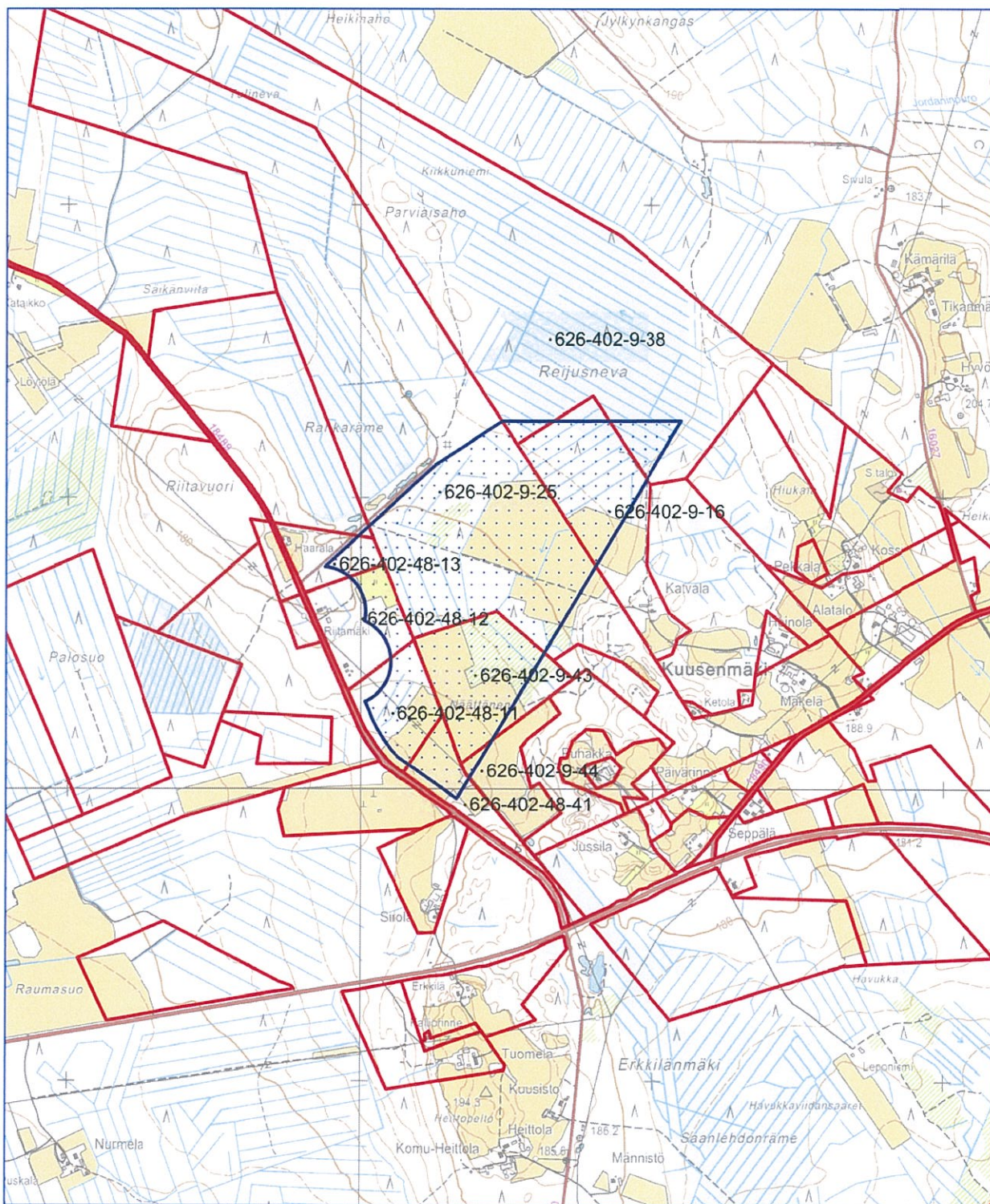
Kuulutettu 28.1.2015

Pidetään nähtävänä 27.2.2015 asti.



# Kartta malminetsintälupahakemusalueesta (mittakaava ohjeellinen)

Liite 1



 Lupahakemusalue

Mittakaava 1: 20 000

**Pyhäsalmi Mine Oy**  
**Riitavuori**  
**ML2014:0048**





# MALMINETSINTÄ- LUPAHAKEMUS

SAAPUNUT

27. 05. 2014

ML 2014:0048

tukes

Turvallisuus- ja kemikaalivirasto

## HUOM!

Ennen lomakkeen täyttämistä, tutustu erilliseen liitteeseen: [Huomioitavat lain ja asetuksen kohdat](#) (klikkaa linkkiä).



Uusi malminetsintälupahakemus



Jatkoaikahakemus  
(valtaus, malminetsintälupa)

Liittyvä lupatunnus

## 1. Tiedot hakijasta ja tämän edellytyksistä haettavaan toimintaan

### 1.1 Hakija (ei sivuliike)

Pyhäsalmi Mine Oy

### 1.2 Yhteystiedot (osoite ja puhelinnumero)

PL51  
86801 Pyhäsalmi

### 1.3 Kotipaikka

Pyhäjärvi

### 1.4 Sähköposti

kjell.kurten@fqml.com

### 1.5 Y-tunnus

1712341-0



1.6 Virkatodistus (liitteenä)



1.7 Kaupparekisteriote (liitteenä)

### 1.8 Malminetsinnän rahoitus esitettyyn toimintaan

Pyhäsalmi Mine Oy on First quantum Minerals yhtiön 100% omistama tytäryhtiö. Yhtiön liikevaihto vuonna 2013 oli n. 130M€ ja operatiivinen tulos 68M€. Yhtiön malminetsintäbudjetti vaihtelee 1.5M€:n ja 3.5M€:n välillä.

### 1.9 Henkilöstö ja sen asiantuntemus

Pyhäsalmi Mine Oy :n geologian osasto on tehnyt alueella malminetsintää yli 30 vuotta ja sen toimesta on löytynyt 5 esiintymää, joista kaksi on johtanut kaivostoimintaan.

## 2. Alue, sen sijainti ja sen käyttöä mahdollisesti koskevat rajoitukset

### 2.1 Hakijan ehdotus nimeksi

Riitavuori

### 2.2 Hakemusalueen pinta-ala ja sijainti

~~488,7ha~~ ja kartta liitteenä,  
Koordinaatit excel- taulukkona.  
Yhtiö ilmoittanut uudesta rajauksesta 23.12.2014 Tukesille.  
Pinta-ala 78,17 ha.

### 2.3 Kaavoitusilanne

Ei kaavaa.

#### 2.4 Luonnonsuojelutilanne

Ei Tiedossa luonnonsuojeluun liittyviä rajoitteita.

#### 2.5 Muun lainsäädännön rajoitukset

Ei tiedossa muita rajoitteita.

#### 2.6 Arvio alueella olevista kaivosmineraaleista ja selvitys, mihin arvio perustuu

Yhtiö etsii alueelta kuparia, sinkkiä, lyijyä, kultaa ja hopeaa. Alue rajottuu idässä Mullikkorämeen kaivospiiriin, josta em. metalleja on hyödynnetty.

### 3. Malminetsintäalueeseen liittyvät asianosaiset ja heidän tietonsa



3.1 Malminetsintä lupahakemus alueeseen liittyvien asianosaisten ja maanomistajien osalta pyynnöstä toimitetaan erilliset liitteet (Excel-tiedostot). Tiedostoista käy ilmi asianomaisen nimi, osoite, tilarekisterinumero, yksittäisen tilan rajat sekä pinta-ala.

#### 3.2 Muut kuin yksityiset asianosaiset (alueeseen liittyvät elinkeinot ja yhteiset alueet)

## 4. Selvitys toimintaa koskevista suunnitelmista

### 4.1 Tutkimusmenetelmät, -välineet ja aikataulu

Alueella on varuksen aikana tehty geofysikaalisia mittauksia; lentomittaus (VTEMplus), pintamittauksia (Squid) sekä jo aiemmin Geologian tutkimuskeskuksen toimesta seismisiä mittauksia (HIRE) sekä matalalentomittauksia.

Pyhäsalmi Mine OY:lla on tarkoitus tehdä lisää geofysikaalisia mittauksia sekä kairata aiemmissä mittauksissa löydettyjä kohteita. Työt tehdään pääosin vuoden 2014 ja 2015 aikana.

### 4.2 Kaivannaisjätteen jätehuoltosuunnitelma

Mahdolliset ympäristöä haittaavat kaivannaisjätteet otetaan talteen ja kuljetetaan käsiteltäväksi pyhäsalmen kaivoksella.

## 5. Toiminnan ympäristö- ja muut vaikutukset

### 5.1 Vaikutukset ympäristön- ja luonnonsuojeluun, vesistöihin, pohjaveteen, ihmiseen ja maa- tai kallioperään

Tulevilla mittauksilla ja kairauksilla ei tule olemaan merkittävää vaikutusta ihmisiin, vesistöihin, maaperään, kasvustoon tai kallioperään.

## 6. Ilmoitus malminetsintäalueelle rakennettavista väliaikaisista rakennelmista



6.1 Hakija ei aio rakentaa malminetsintäalueelle väliaikaisia rakennelmia

### 6.2 Työstä vastaa

### 6.3 Rakennelmien tiedot ja sijainti (liite-tiedosto)

### 6.4 Käyttötarkoitus ja käytön kesto



## 7. Kaivoslain edellyttämien liitteiden, aineistojen ja selvitysten tarkastuslista

- 7.1 Virkatodistus liitteenä
- 7.2 Kaupparekisteriote liitteenä
- 7.3 Sähköiset paikkatietotiedostot
- 7.3.1 Malminetsintä lupa-alue (koko alueen rajat), josta esteet on rajattu pois (kts.liite 1) (MapInfo-tiedosto ETRS-TM35FIN)
- 7.3.2 Yleispiirteinen kartta, joka osoittaa hakemuksen kohteena olevan alueen sijainnin (Pdf-tiedosto ETRS-TM35FIN)
- 7.3.3 Malminetsintä lupa-aluetta leikkaavat tilarajat omana tiedostona (ei rajanaapureita) (MapInfo-tiedosto ETRS-TM35FIN)
- 7.3.4 Malminetsintä lupa-alueen maanomistajat  
(Excel-tiedosto, joka toimitetaan vasta viranomaisen pyynnöstä ennen hakemuksen kuuluttamista.  
Malli: <http://www.tukes.fi/fi/Toimialat/Kaivokset/Malminetsintaluvat-ja-iatkoajat/Malminetsintalupa/>)
- 7.4 Selvitys kunnalta hakemuksen kohteena olevasta alueesta ja sen kaavoitustilanteesta, alueen käyttöä koskevista rajoituksista sekä niistä, joiden etua, oikeutta tai velvollisuutta asia saattaa koskea (asianosainen).  
(Selvitys voidaan toimittaa myöhemmin, mutta ennen kuin hakemus kuulutetaan)
- 7.5 Kaivannaisjätteen jätehuoltosuunnitelma liitteenä
- 7.6 Kaivannaisjätehuoltosuunnitelma on tehty ympäristönsuojelulain nojalla
- 7.7 Viranomaisen todistukset, rekisteriotteet ja vastaavat asiakirjat, joilla varmennetaan hakemuksessa esitettyjen tietojen sekä säädettyjen vaatimusten huomioon ottaminen
- 7.8 Selvitys rakennelmista malminetsintäalueella ja niiden sijainti liitteenä tai ilmoitus ettei niitä ole
- 7.9 Liitteenä luonnonsuojelulain 65 §:ssä tarkoitetusta arvioinnista ja ympäristövaikutusten arviointimenettelystä annetun lain (468/1994) mukainen ympäristövaikutusten arviointiselostus tai Natura-arvio.
- 7.9.1 Liitteenä tarkka tutkimussuunnitelma suojelualueelta, joka sisältää kulku-urat ja yksityiskohtaiset tutkimuskohteet paikkatiedostoina (Tab-tiedosto ETRS-TM35FIN)
- 7.9.2 Tiivistelmä Natura-arviosta ja sen liitteissä esitetyistä tiedoista kuulutusta varten (vain julkiset tiedot)\*
- 7.10 Tiivistelmä hakemuksessa ja sen liitteissä esitetyistä tiedoista kuulutusta varten\*
- 7.10.1 Tätä malminetsintä lupahakemusta voidaan käyttää kuulutusasiakirjana, eikä erillistä tiivistelmää hakemuksesta toimiteta
- 7.11 Merkinnät hakemustietojen julkisuudesta\*
- 7.12 Hakemukseen liittyy yhteisiä alueita\*\*

\*) Luvan hakijan tulee ilmoittaa lupahakemuksen toimittamisen yhteydessä perusteltu käsityksensä siitä, miltä osin lupahakemus tai sen liitteet sisältävät viranomaisten toiminnan julkisuudesta annetun lain (621/1999) tai muun lainsäädännön mukaan salassa pidettäviä tietoja. Hakijan tulee mahdollisuuksien mukaan toimittaa hakemuksen yhteydessä yleisluontoinen yhteenveto 1 momentissa tarkoitetuista hakemuksen tiedoista, joita voidaan esittää yleisölle.

\*\*) Jos kaivoslain 34 §:n mukainen hakemus koskee yhteisalueissa (758/1989) tarkoitettua yhteistä aluetta tai yhteismetsälaissa (109/2003) tarkoitettua yhteismetsää, hakemukseen on liitettävä sellainen selvitys, joka on tarpeen tiedoksiannon toimittamiseksi yhteisen alueen tai yhteismetsän osakaskunnalle. Vna (391/2012)

## 8. Vakuus malminetsintälupaa varten

### 8.1 Hakijan ehdotus vakuudeksi hakemuksessa esitetyle toiminnalle ja perustelut

Pyhäsalmi Mine Oy on vakavarainen kaivosyhtiö ja katsomme ettei erillistä vakuutta ole tarve asettaa.

## 9. Malminetsintäluvan jälkitoimenpiteet

### 9.1 Selvitys jälkitoimenpiteistä malminetsintälupa-alueella toiminnan lopettamisen jälkeen

Mahdolliset vauriot korjataan mahdollisuuksien mukaan ja puustolle tai omaisuudelle aiheutetut vahingot korvataan .

# JATKOAIKAHAKEMUS

(Tämä osa koskee edellisten lisäksi vain valtauksien ja malminetsintälupien jatkoaikahakemuksia)

## 10. Malminetsintäluvan voimassaolon edellytykset

### 10.1 Selvitys malminetsinnän tehokkuudesta, tehdyistä toimenpiteistä, tuloksista ja kustannuksista

### 10.2 Selvitys esiintymän hyödyntämismahdollisuuksista ja jatkotutkimusten tarpeellisuudesta

### 10.3 Perustelut alueen rajaukselle



## 11. Lisätietoja

### 11.1 Lisätietoja malminetsintälupaa varten

Pyhäsalmen kaivoksen tuotanto loppuu vuonna 2019 ellei uusia esiintymia löydetä. Toivomme hakemukselle nopeaa käsittelyä, uusilla satelliittiesiintymillä voi olla merkittävä vaikutus kaivostoiminnan jatkumiselle.

## 12. Lomakkeen lähettäminen

Voit tulostaa ja tallentaa lomakkeen itsellesi ao. painikkeiden avulla.

Lomake lähetetään sähköisesti Tukesiin **Tallenna ja lähetä lomake** -painiketta painamalla; ohjelma pyytää sinua ensin tallentamaan lomakkeen jonka jälkeen sen voi lähettää oman tietokoneesi sähköpostiohjelmalla Tukesiin.

Voit lähettää lomakkeen myös itse suoraan osoitteeseen: [kaivosasiat@tukes.fi](mailto:kaivosasiat@tukes.fi).

Allekirjoitus \_\_\_\_\_

Nimenselvennys \_\_\_\_\_

### HUOM!

Muistithan ennen lomakkeen täyttämistä tutustua erilliseen liitteeseen: [Huomioitavat lain ja asetuksen kohdat](#) (klikkaa linkkiä). Jotta hakemus saa kaivoslain (621/2011) 32 §:n mukaisen etuoikeuden kohteelle, on kaikki kaikkiin kohtiin vastattava ja kaivoslain 34§:n edellyttämällä tavalla, 7 § JA 9 §:n esteet huomioiden. Vastaa kaikkiin kohtiin ja POISTA ESTEET ALUERAJAUKSESTA.