

KUULUTUS

Turvallisuus- ja kemikaalivirasto (Tukes) kuuluttaa kaivoslain (10.6.2011/621) 40 §:n nojalla

Malminetsintälupahakemuksen

Hakija: Aurion Resources Oy
Lupatunnus: ML2014:0085
Alueen sijainti ja koko: Kittilän kunta; 871,82ha

Kuvaus hakemuksen mukaisesta toiminnasta

Tehtyjen selvitysten perusteella yhtiö on suunnitellut malminetsintäalueelle tutkimusohjelmaa, joka käsittää mm. alueelta jo olemassa olevan geotietoaineiston uudelleentarkastelua, maastokatselmuksia, geokemiallista moreeninäytteenottoa, kallioperäkairauksia sekä mahdollisia tutkimuskaivantoja.

Alue sijaitsee liitekartan osoittamalla paikalla Kittilän kunnan alueella. Hakija otaksuu alueella olevan kulta-, hopea-, kupari-, nikkeli-, palladium-, platina-, sinkki- ja lyijypotentiaalisia vyöhykkeitä. Arvio perustuu alueelta jo olemassa olevan geotietoaineiston tulkintaan ja yhtiön omiin tutkimustuloksiin.

Mielipiteet ja muistutukset

Mielipiteet ja muistutukset voi lähettää 19.2.2015 mennessä lupatunnus **ML2014:0085** mainiten Tukesiin, osoitteeseen Valtakatu 2, 96100 Rovaniemi tai sähköisesti doc- tai rtf-tiedostona osoitteeseen kaivosasiat@tukes.fi

Hakemuksen nähtävilläolo

Hakemusasiakirjat ovat nähtävänä Kittilän kunnan virastotalossa (Valtatie 15), Tukesin kirjaamossa (Opastinsilta 12 B, Helsinki), Tukesin Rovaniemen toimipaikassa (Valtakatu 2, Rovaniemi) ja Tukesin internetsivuilla (www.tukes.fi/lupahakemuskuulutukset).

Lisätietoja Turkka Rekola, puh. 029 5052 052, turkka.rekola@tukes.fi tai kaivosasiat@tukes.fi

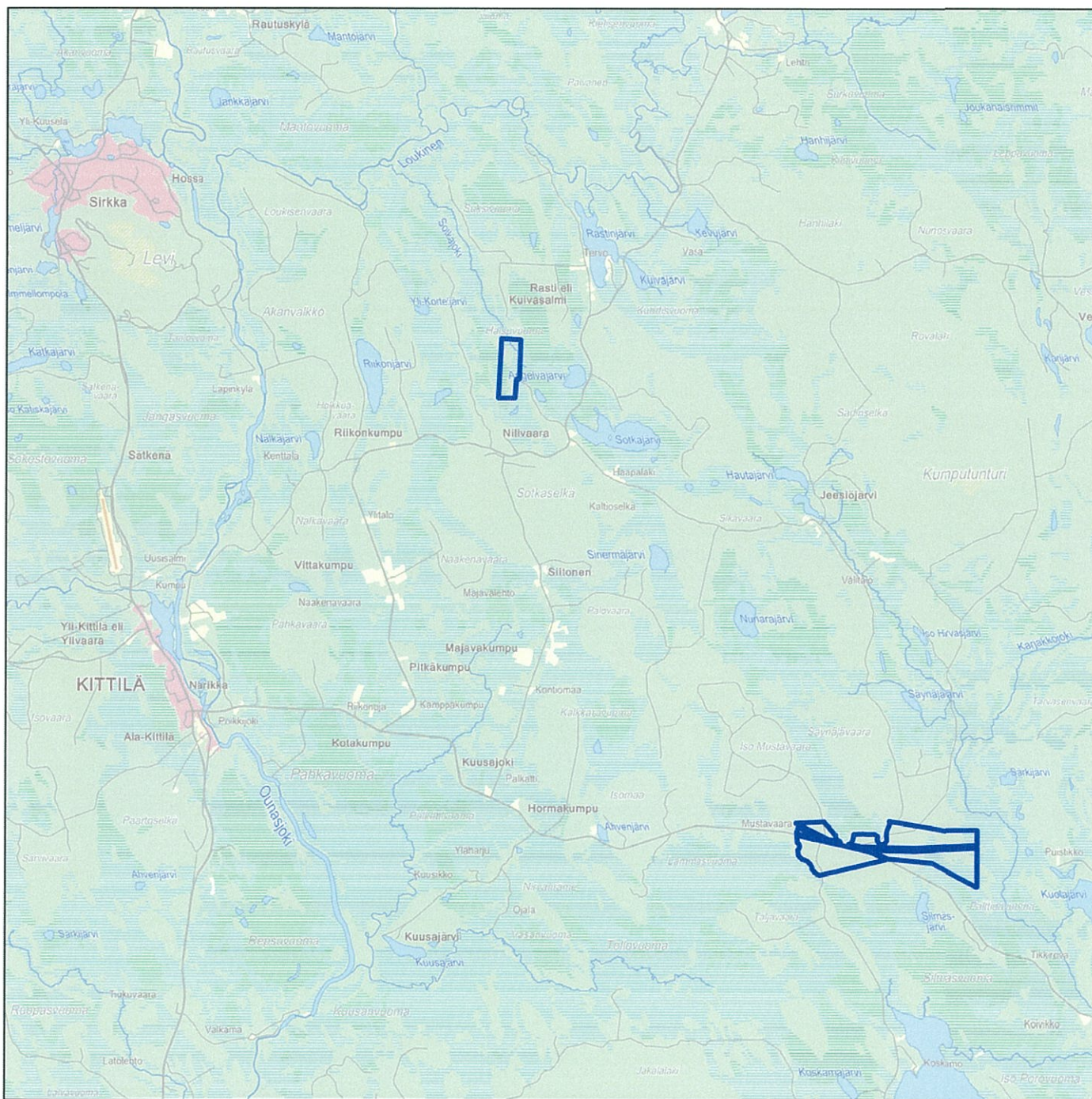
LIITTEET Malminetsintälupahakemus ML2014:0085

Kuulutettu 20.1.2015

Pidettävä nähtäviillä 19.2.2015 saakka

**Kartta malminetsintälupahakemusalueesta
(mittakaava ohjeellinen)**

Liite 1a



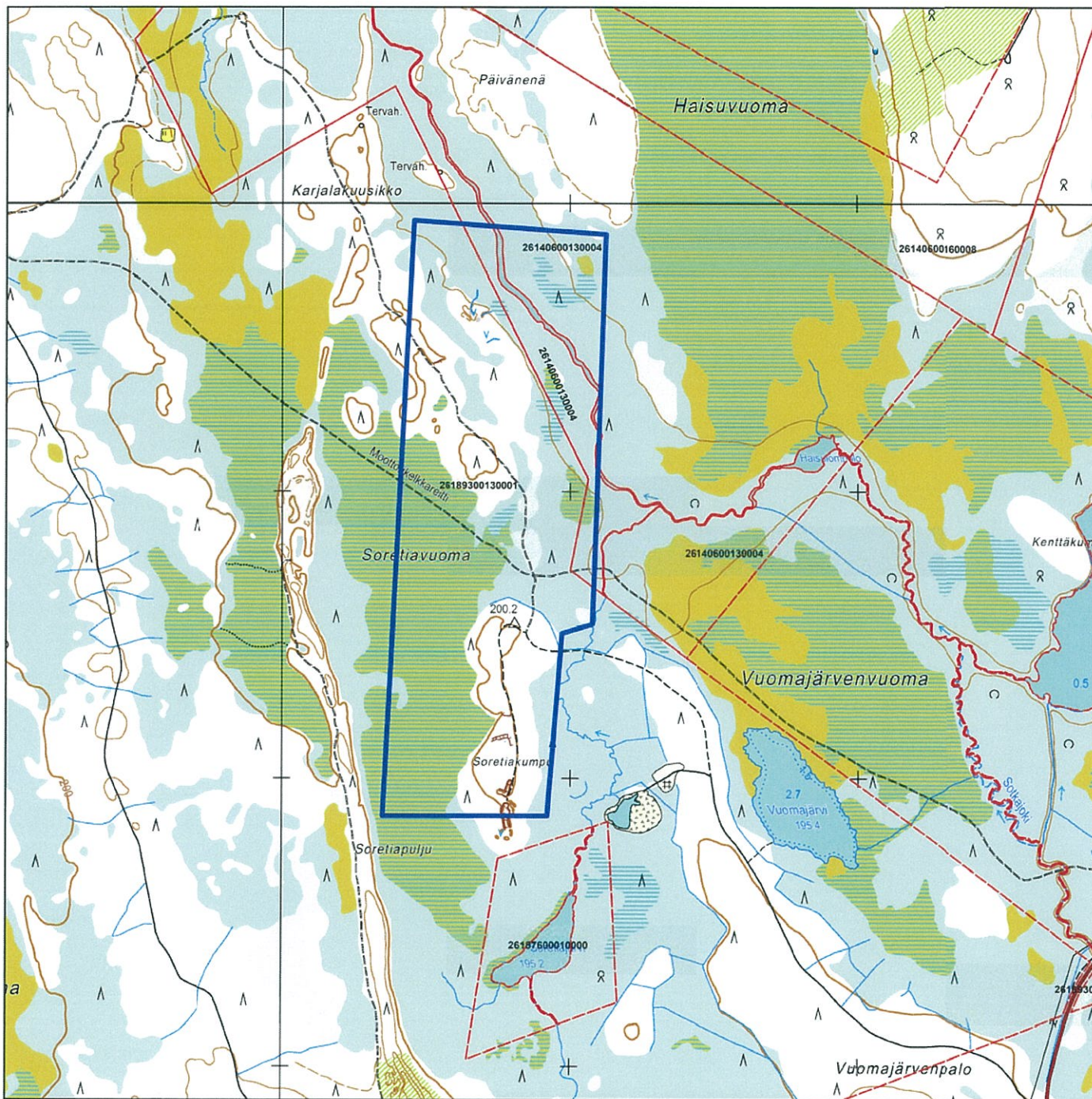
Malminetsintälupahakemusalue

Mittakaava 1: 200 000

**Aurion Resources Oy
Sore-Eksy
ML2014:0085**



**©Maanmittauslaitos
Lupanro 18/MML/15
Aineiston kopionti ilman Maanmittauslaitoksen lupa kielletty**



Malminetsintäluvhakemusalue

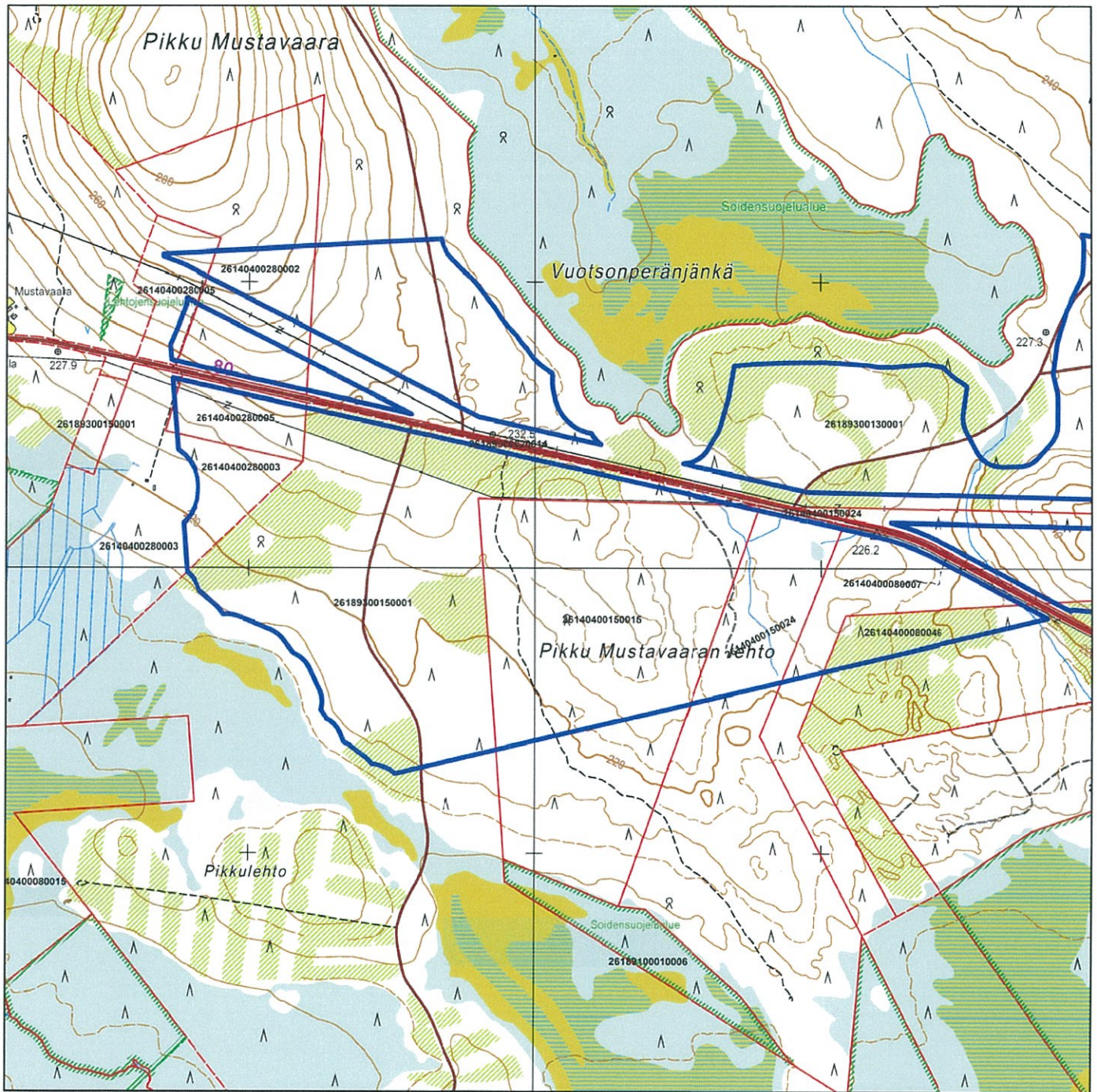


Kiinteistörajat

Mittakaava 1: 20 000

Aurion Resources Oy
Sore-Eksy
ML2014:0085





Malminetsintälupahakemusalue

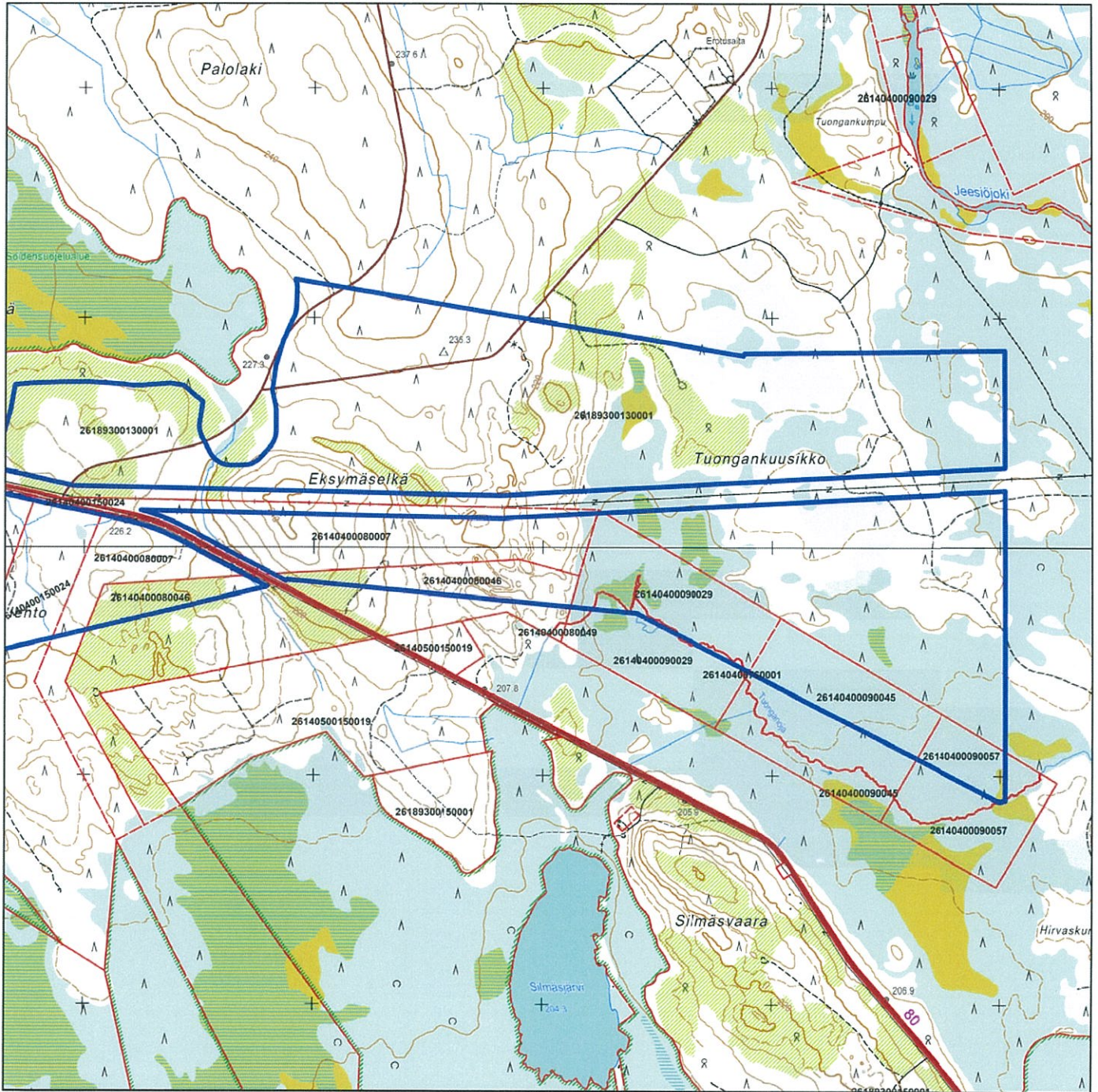


Kiinteistörajat

Mittakaava 1: 20 000

Aurion Resources Oy
Sore-Eksy
ML2014:0085





Malminetsintälupahakemusalue



Kiinteistörajat

Mittakaava 1: 25 000

Aurion Resources Oy
Sore-Eksy
ML2014:0085



MALMINETSINTÄ- LUPAHAKEMUS

HUOM!

Ennen lomakkeen täyttämistä, tutustu erilliseen liitteeseen: [Huomioitavat lain ja asetuksen kohdat](#) (klikkaa linkkiä).

- Uusi malminetsintälupahakemus Jatkoaikahakemus
(valtaus, malminetsintälupa)

Liittyvä lupatunnus

1. Tiedot hakijasta ja tämän edellytyksistä haettavaan toimintaan

1.1 Hakija (ei sivuliike) Aurion Resources Oy	1.2 Yhteystiedot (osoite ja puhelinnumero) ATTORNEYS AT LAW BORENIUS LTD Yrjönkatu 13 A, FI-00120 Helsinki Hakemukseen liittyvät asiakirjat osoitteeseen: Ab Scandinavian GeoPool Ltd, filial Sverige Hässjéstigen 17 95435 Gammelstad, Sverige	1.3 Kotipaikka Suomi
1.4 Sähköposti mathias.forss@geopool.fi		1.5 Y-tunnus 2579876-8

- 1.6 Virkatodistus (liitteenä) 1.7 Kaupparekisteriote (liitteenä)

1.8 Malminetsinnän rahoitus esitettyyn toimintaan Kanadalainen malminetsintäyhtiö Aurion Resources Ltd omistaa ja rahoittaa hakijan malminetsintää Suomessa. Yhtiöllä on täällä hetkellä noin 1milj € käytettävissä. Jatkorahoitusta haetaan pörssistä. Aurion Resources on TSX Venture Exchange:n listalla.	1.9 Henkilöstö ja sen asiantuntemus -Mike Basha, toimitusjohtaja; >27 vuotta kokemusta malminetsinnästä ja kaivostoiminnasta. -Mathias Forss, Jens Rönqvist ja Robert Stenberg toimivat asiantuntijoina Scandinavian GeoPool Ltd:n kautta (geologinen konsultointi, lupahakemukset yms.). -Lisäksi käytetään alihankkijoita tarpeen mukaan, esim. geofysikaalisiin mittauksiin ja syväkairauksiin.
--	--

2. Alue, sen sijainti ja sen käyttöä mahdollisesti koskevat rajoitukset

2.1 Hakijan ehdotus nimeksi Sore-Eksy	2.2 Hakemusalueen pinta-ala ja sijainti Pinta-ala: 871,82 ha Sijainti: Kittilän kunta	2.3 Kaavoitustilanne Selvitys kaavoitustilanteesta toimitetaan ennen hakemuksen kuuluttamista. Varsinainen kaavoitus selvitys saadaan Kittilän kunnalta. Oiva tietokannan mukaisesti maakuntakaavassa on seuraavat aluevaraukset: - Maa- ja metsätalousvaltainen alue.
---	--	--

2.4 Luonnonsuojelutilanne

Alueella ei ole luonnonsuojelukohteita, mutta alueen läheisyydessä on seuraavat alueet:

Natura 2000:

Tollovuoma-Silmäsvuoma-Mustaoja-Nunaravuoma (FI1300608).

Natura-alueella on seuraavat soidensuojelualueet:

- Mustaojan-Nunaravuoman soidensuojelualue (SSA120146)
- Tollovuoman-Vasanvuoman soidensuojelualue (SSA120147)
- Silmäsvuoman soidensuojelualue (SSA120145)

Natura-alueella on seuraavat Vanhojen metsien suojeluohjelmat:

- Taljavaara (AMO120290)

Natura-alueella on seuraavat Lehtojensuojeluohjelmat:

- Mustavaaran lehdot

Natura-alueella on seuraavat Yksityiset suojelualueet:

- Mustavaaran lehdot (YSA128067)

2.5 Muun lainsäädännön rajoitukset

Ei rajoituksia

2.6 Arvio alueella olevista kaivosmineraaleista ja selvitys, mihin arvio perustuu

Ahvenjärvi alueella on mahdollistaa löytää Au, Ag, Cu, Ni, Pd, Pt, Zn, Pb sisältäviä kaivosmineraaleja. Arvion perustuu alueen geologiseen ympäristöön. Geologiset pääpiirteet ovat länsi- itä-suunassa olevat hirtovyöhykkeet. Hirtovyöhykkeiden lähiympäristössä voi mahdollisesti olla malmikriittisiä alueita.

3. Malminetsintäalueeseen liittyvät asianosaiset ja heidän tietonsa



3.1 Malminetsintä lupahakemus alueeseen liittyvien asianosaisten ja maanomistajien osalta pyynnöstä toimitetaan erilliset liitteet (Excel-tiedostot). Tiedostoista käy ilmi asianomaisen nimi, osoite, tilarekisterinumero, yksittäisen tilan rajat sekä pinta-ala.

3.2 Muut kuin yksityiset asianosaiset (alueeseen liittyvät elinkeinot ja yhteiset alueet)

Lapin ELY-keskus

Kirjaamo

PL 8060, 96101 Rovaniemi

Kittilän kunta, Kirjaamo

Valtatie 15, 99100 Kittilä

Sähköisesti: kirjaamo@kittila.fi

Valtion Metsämaat

Metsähallitus/Kirjaamo, PL 94, 01301 Vantaa

kirjaamo@metsa.fi

Alakylän Paliskunta

Jani Jääskö

Länsipuolentie 119

99110 KAUKONEN

tel. 0400 210 005

Kuivasalmen paliskunta

Rytkönen Kauno

Kiistalantie 3505

99250 KIISTALA

puh. 0400 355 344

4. Selvitys toimintaa koskevistä suunnitelmista

4.1 Tutkimusmenetelmät, -välineet ja aikataulu

Neljän vuoden tutkimussuunnitelmaan kuuluvat seuraavat menetelmät:

- Vanhojen tietojen läpikäyminen
- Geologinen kartoitus
- Näytteenottoa kivivasaralla
- Moreeninäytteenottoa
- Tutkimusojien kaivaminen
- Geofysikaaliset mittaukset
- Pohjamoreeninäytteenotto
- Kallioperäkairaus

4.2 Kaivannaisjätteen jätehuoltosuunnitelma

Alueen moreenipeite koostuu hiekasta, sorasta, moreenista ja soista. Maanpeite on pääosin 0-30 m paksu. Moreenitutkimuksia varten avatut montut voidaan peittää samantien, joten niistä ei jää maastoon pitkäaikaisia jälkiä. Kallionaukaisut voidaan myös tarvittaessa peittää tutkimusten päätyttyä.

Kairauksissa pieni määrä (< 1 kuutiometri) moreeni- ja kallioainesta kerääntyy maanpinnalla kairauspaikalla. Hakija näkee ettei tämä aiheuta ongelmia luontoon, koska määrä on niin pieni. Jos kairauksia suoritetaan luonnon kannalta erityisen herkällä paikalla (esim. talvella järven jäältä), käytetään suljettua kairausvesikiertoa ja hieno kiviaines kuljetetaan pois kairauspaikalta.

5. Toiminnan ympäristö- ja muut vaikutukset

5.1 Vaikutukset ympäristön- ja luonnonsuojeluun, vesistöihin, pohjaveteen, ihmiseen ja maa- tai kallioperään

Suunniteltu malminetsintätyö ei aiheuta haittaa alueen luonnonarvoille. Näytteenottopaikat (kairauspaikat) ilmoitetaan kartalla ennen työn aloittamista paikalliselle ELY-keskukselle, jolloin vielä varmistetaan, ettei ko. paikalla tai sen välittömässä läheisyydessä ole suojeltuja eläin- tai kasvilajeja. Suunniteltu malminetsintä ei aiheuta merkittävää vahinkoa maa- tai kallioperään. Kairakoneen käyttämät maastoreitit sekä kairausveden ottopaikat suunnitellaan yhteistyössä maanomistajien kanssa, ja pyrkimyksenä on aina käyttää jo olemassa olevia metsäuria liikkumiseen. Malminetsinnällä ei ole vaikutuksia vesistöihin tai pohjaveteen (kts kohta 4.2). Suunniteltu malminetsintä ei aiheuta sellaista melua tai muuta häiriötä että se häiritsee ihmisiä. Malminetsintäalueen läheisyydessä olevat talot otetaan huomioon ja pihapiirissä ei suoriteta tutkimustöitä ilman maanomistajan suostumusta.

Yhtiö informoi paliskuntien edustajia hyvissä ajoin ennen tutkimuksen aloittamista keskustellakseen mahdollisten haittojen minimoinnista porotaloudelle.

6. Ilmoitus malminetsintäalueelle rakennettavista väliaikaisista rakennelmista

6.1 Hakija ei aio rakentaa malminetsintäalueelle väliaikaisia rakennelmia

6.2 Työstä vastaa

6.3 Rakennelmien tiedot ja sijainti (liite-tiedosto)

6.4 Käyttötarkoitus ja käytön kesto

7. Kaivoslain edellyttämien liitteiden, aineistojen ja selvitysten tarkastuslista

- 7.1 Virkatodistus liitteenä
- 7.2 Kaupparekisteriote liitteenä
- 7.3 Sähköiset paikkatietotiedostot
- 7.3.1 Malminetsintäalue (koko alueen rajat), josta esteet on rajattu pois (kts.liite 1) (MapInfo-tiedosto ETRS-TM35FIN)
- 7.3.2 Yleispiirteinen kartta, joka osoittaa hakemuksen kohteena olevan alueen sijainnin (Pdf-tiedosto ETRS-TM35FIN)
- 7.3.3 Malminetsintäalueen leikkaavat tilarajat omana tiedostona (ei rajanaapureita) (MapInfo-tiedosto ETRS-TM35FIN)
- 7.3.4 Malminetsintäalueen maanomistajat
(Excel-tiedosto, joka toimitetaan vasta viranomaisen pyynnöstä ennen hakemuksen kuuluttamista.
Malli: <http://www.tukes.fi/fi/Toimialat/Kaivokset/Malminetsintaluvat-ja-iatkoajat/Malminetsintalupa/>)
- 7.4 Selvitys kunnalta hakemuksen kohteena olevasta alueesta ja sen kaavoitustilanteesta, alueen käyttöä koskevista rajoituksista sekä niistä, joiden etua, oikeutta tai velvollisuutta asia saattaa koskea (asianosainen).
(Selvitys voidaan toimittaa myöhemmin, mutta ennen kuin hakemus kuulutetaan)
- 7.5 Kaivannaisjätteen jätehuoltosuunnitelma liitteenä
- 7.6 Kaivannaisjätehuoltosuunnitelma on tehty ympäristönsuojelulain nojalla
- 7.7 Viranomaisen todistukset, rekisteriotteet ja vastaavat asiakirjat, joilla varmennetaan hakemuksessa esitettyjen tietojen sekä säädettyjen vaatimusten huomioon ottaminen
- 7.8 Selvitys rakennelmista malminetsintäalueella ja niiden sijainti liitteenä tai ilmoitus ettei niitä ole
- 7.9 Liitteenä luonnonsuojelulain 65 §:ssä tarkoitetusta arvioinnista ja ympäristövaikutusten arviointimenettelystä annetun lain (468/1994) mukainen ympäristövaikutusten arviointiselostus tai Natura-arvio.
- 7.9.1 Liitteenä tarkka tutkimussuunnitelma suojelualueelta, joka sisältää kulku-urat ja yksityiskohtaiset tutkimuskohteet paikkatiedostoina (Tab-tiedosto ETRS-TM35FIN)
- 7.9.2 Tiivistelmä Natura-arviosta ja sen liitteissä esitetyistä tiedoista kuulutusta varten (vain julkiset tiedot)*
- 7.10 Tiivistelmä hakemuksessa ja sen liitteissä esitetyistä tiedoista kuulutusta varten*
- 7.10.1 Tätä malminetsintäluvhakemusta voidaan käyttää kuulutusasiakirjana, eikä erillistä tiivistelmää hakemuksesta toimiteta
- 7.11 Merkinnät hakemustietojen julkisuudesta*
- 7.12 Hakemukseen liittyy yhteisiä alueita**

*) Luvan hakijan tulee ilmoittaa lupahakemuksen toimittamisen yhteydessä perusteltu käsityksensä siitä, miltä osin lupahakemus tai sen liitteet sisältävät viranomaisten toiminnan julkisuudesta annetun lain (621/1999) tai muun lainsäädännön mukaan salassa pidettäviä tietoja. Hakijan tulee mahdollisuuksien mukaan toimittaa hakemuksen yhteydessä yleisluontoinen yhteenveto 1 momentissa tarkoitetuista hakemuksen tiedoista, joita voidaan esittää yleisölle.

**) Jos kaivoslain 34 §:n mukainen hakemus koskee yhteisalueissa (758/1989) tarkoitettua yhteistä aluetta tai yhteismetsälaissa (109/2003) tarkoitettua yhteismetsää, hakemukseen on liitettävä sellainen selvitys, joka on tarpeen tiedoksiannon toimittamiseksi yhteisen alueen tai yhteismetsän osakaskunnalle. Vna (391/2012)

8. Vakuus malminetsintälupaa varten

8.1 Hakijan ehdotus vakuudeksi hakemuksessa esitetylle toiminnalle ja perustelut

Hakijan ehdotus vakuudeksi on 1000 €. Ehdotus perustuu tutkimustöiden määrään ja laatuun.

9. Malminetsintäluvan jälkitoimenpiteet

9.1 Selvitys jälkitoimenpiteistä malminetsintälupa-alueella toiminnan lopettamisen jälkeen

Hakija huolehtii alueen kunnostamisesta ja siistimisestä sekä saattaa alue mahdollisimman luonnonmukaiseen tilaan heti maastotutkimusten jälkeen. Kairauspaikat osoitetaan puupaaluilla, mahdolliset maahan jätetyt maaputket katkaistaan lähellä maanpintaa ja kairareitit tulpataan tarpeen mukaan.

JATKOAIKAHAKEMUS

(Tämä osa koskee edellisten lisäksi vain valtauksien ja malminetsintälupien jatkoaikahakemuksia)

10. Malminetsintäluvan voimassaolon edellytykset

10.1 Selvitys malminetsinnän tehokkuudesta, tehdyistä toimenpiteistä, tuloksista ja kustannuksista

10.2 Selvitys esiintymän hyödyntämismahdollisuuksista ja jatkotutkimusten tarpeellisuudesta

10.3 Perustelut alueen rajaukselle

11. Lisätietoja

11.1 Lisätietoja malminetsintälupaa varten

12. Lomakkeen lähettäminen

Voit tulostaa ja tallentaa lomakkeen itsellesi ao. painikkeiden avulla.

Lomake lähetetään sähköisesti Tukesiin **Tallenna ja lähetä lomake** -painiketta painamalla; ohjelma pyytää sinua ensin tallentamaan lomakkeen jonka jälkeen sen voi lähettää oman tietokoneesi sähköpostiohjelmalla Tukesiin.

Voit lähettää lomakkeen myös itse suoraan osoitteeseen: kaivosasiat@tukes.fi.

Allekirjoitus _____

Nimenselvennys _____

HUOM!

Muistithan ennen lomakkeen täyttämistä tutustua erilliseen liitteeseen: [Huomioitavat lain ja asetuksen kohdat](#) (klikkaa linkkiä).

Jotta hakemus saa kaivoslain (621/2011) 32 §:n mukaisen etuoikeuden kohteelle, on kaikki kaikkiin kohtiin vastattava ja kaivoslain 34§:n edellyttämällä tavalla, 7 § JA 9 §:n esteet huomioiden. Vastaa kaikkiin kohtiin ja POISTA ESTEET ALUERAJAUKSESTA.



Kittilän kunta

Valtatie 15, 99100 Kittilä, puh. 0400 356 500, faksi 016 642 259, kirjaamo@kittila.fi

21.12.2014

Aurion Resources Oy

SELVITYS KAAVOITUSTILANTEESTA KOSKIEN AURION RESOURCES OY:N MALMINETSINTÄLUPAHAKEMUKSIA

Aurion Resources Oy hakee malminetsintälupia Kittilän kunnan alueella Ahvenjärvi-, Sinermänpalo- ja Sore Eksy-nimisille malminetsintäalueille.

Yhtiö pyytää Kittilän kuntaa antamaan selvityksen kyseisen alueiden kaavoitustilanteesta sekä alueiden käyttöä koskevista rajoituksista sekä niiden huomioon ottamisesta.

Hakemus kohdistuu alueille, joilla ei ole voimassa asemakaavaa eikä oikeusvaikutteista yleiskaavaa. Kaavoituksen kannalta hakemuksen johdosta ei ole huomautettavaa.

Marianne Kinnunen
maanmittausinsinööri

Valtakirja / Fullmakt / Letter of Attorney

Aurion Resources Ltd ja sen omistama suomalainen tytäryritys jolla Y-tunnus: 2579876-8 antaa täten GeoPoolin miehistölle valtakirjan:
Aurion Resources Ltd och av den ägda finska bolaget med Fo-nummer: 2579876-8 ger härmed fullmakt åt GeoPools personal:
Aurion Resources and its fully owned company in Finland with Reg no: 2579876-8 authorizes hereby the crew of GeoPool:

Ab Scandinavian GeoPool Ltd (2090832-3)
Kauppapuistikko 31 D 5
FIN-65100 Vaasa
Finland

Postiosoite / postadress / Mailing address:
Hässjestigen 17
SE-95435 Gammelstad
Sweden

Ab Scandinavian GeoPool Ltd, Filial Sverige, (516407-2646)
Hässjestigen 17
SE-95435 Gammelstad
Sweden

Mathias Forss	MD, Geologist	mathias.forss@geopool.fi	+358 50 591 3976 +46 70 591 3998
Jens Rönnqvist	M. Sc. Geology and Mineralogy	jens.ronnqvist@geopool.fi	+358 50 33 77 116
Robert Stenberg	B. Sc. Geology and Mineralogy	robert.stenberg@geopool.fi	+358 400 22 98 58

laatia, allekirjoittaa ja toimittaa lupia, jatkoanomuksia, peruutuksia ja siihen liittyvät dokumentit Suomessa

att förbereda, underteckna och leverera undersökningstillstånd, förlängningsansökningar, återkallelser och relaterade dokument till myndigheter i Finland.

to compile, sign and deliver license applications, extension applications and relinquishments and related documents to authorities in Finland.

Place: Helsinki Date: May 16/2014

Aurion Resource Ltd:n puolesta
På vägnar av Aurion Resources Ltd
On behalf of Aurion Resources Ltd



Mike Basha
Director