

KUULUTUS

Turvallisuus- ja kemikaalivirasto (Tukes) kuuluttaa kaivoslain (10.6.2011/621) 40 §:n nojalla

Malminetsintälupahakemuksen (jatkoaika)

Hakija: AA Sakatti Mining Oy
Lupa-alueen nimi: Vaisko
Lupatunnus: ML2014:0097
Alueen sijainti ja koko: Sodankylä; 734,92 ha

Kuvaus hakemuksen mukaisesta toiminnasta

Hakijalla on ollut alueella vanhan kaivoslain mukainen valtaus voimassa kolme (3) vuotta. Alueella on tänä aikana tehty muun muassa kallioperäkartoitusta, geofysikaalisia mittauksia, geokemiallisia tutkimuksia ja kallioperäkairausta.

Tutkimuksissa on saatu viitteitä mahdollisista malmeista ja hakija haluaa suorittaa alueella lisätutkimuksia. Hakijan tarkoituksena on tehdä lisää geofysikaalisia maastomittauksia, pohjamooreeninäytteenottoa ja kallioperäkairausta. Alueella otaksutaan esiintyvän nikkeliä (Ni), kuparia (Cu), kultaa (Au), platinaa (Pt) ja palladiumia (Pd).

Alue sijaitsee liitekartan osoittamalla paikalla Sodankylän kunnan alueella.

Mielipiteet ja muistutukset

Mielipiteet ja muistutukset hakemuksesta voi lähettää 24.7.2015 mennessä lupatunnus **ML2014:0097** mainiten Tukesiin, osoitteeseen Valtakatu 2, 96100 Rovaniemi, tai sähköisesti doc- tai rtf-tiedostona osoitteeseen kaivosasiat@tukes.fi

Hakemuksen nähtävilläolo

Hakemusasiakirjat ovat nähtävänä Sodankylän kunnanvirastossa (Jäämerentie 1), Tukesin Rovaniemen toimipaikassa (Valtakatu 2, Rovaniemi), sekä Tukesin internet-sivuilla (www.tukes.fi/lupahakemuskuulutukset).

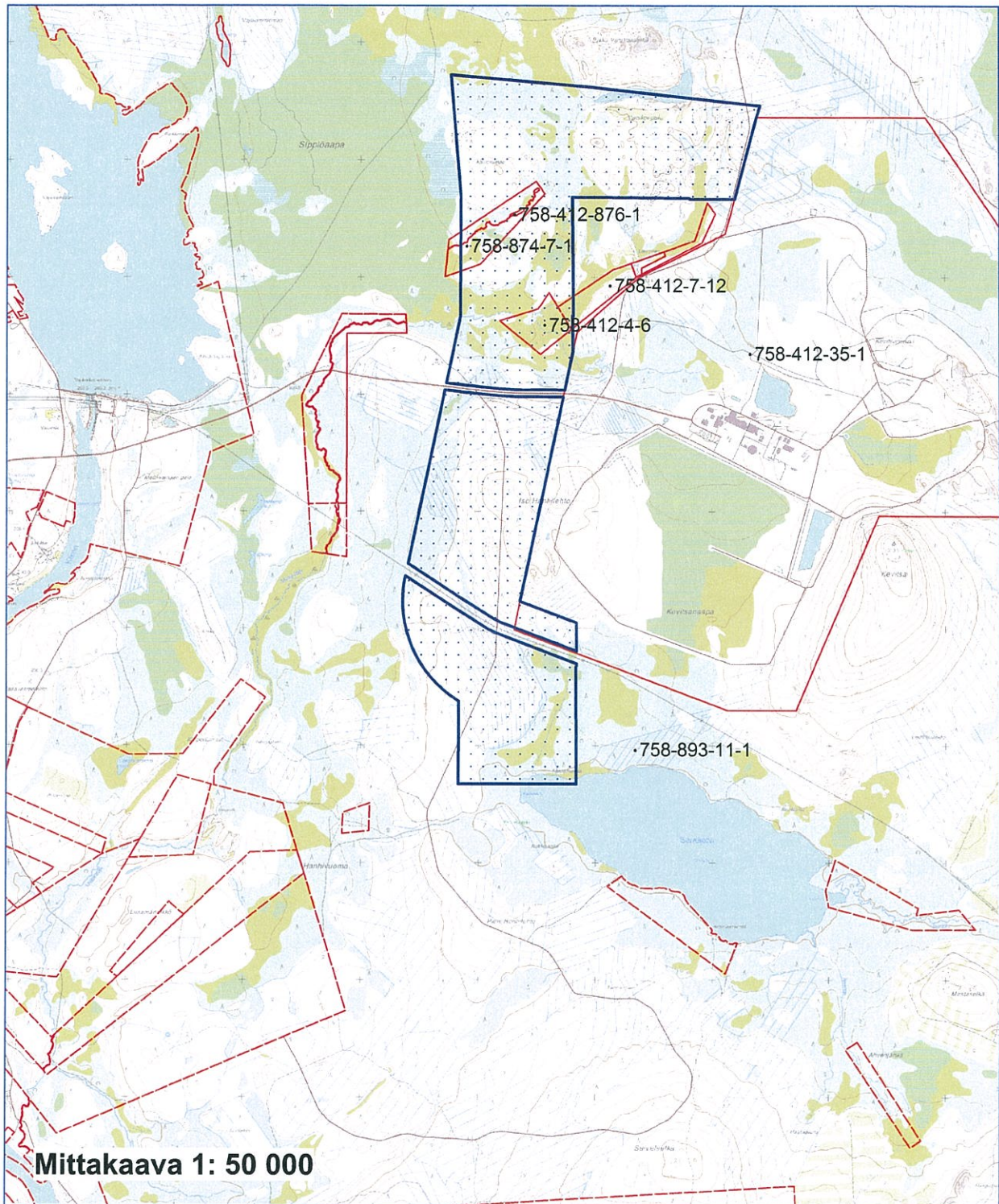
Lisätietoja Jani Jäsberg, puh. 029 5052 069, jani.jasberg@tukes.fi tai kaivosasiat@tukes.fi

Kuulutettu 24.6.2015

Pidetään nähtävänä 24.7.2015 asti.

Kartta malminetsintälupahakemusalueesta (mittakaava ohjeellinen)

Liite 1



 Malminetsintälupahakemusalue

AA Sakatti Mining Oy
Vaisko
ML2014:0097



SAAPUNUT

21. 11. 2014

ML2014: 0097

MALMINETSINTÄ- LUPAHAKEMUS



HUOM!

Ennen lomakkeen täyttämistä, tutustu erilliseen liitteeseen: [Huomioitavat lain ja asetuksen kohdat](#) (klikkaa linkkiä).

- Uusi malminetsintälupahakemus Jatkoaikahakemus
(valtaus, malminetsintälupa)

Liittyvä lupatunnus

KaivNro 8876/1-8 Vaisko 1-8

1. Tiedot hakijasta ja tämän edellytyksistä haettavaan toimintaan

1.1 Hakija (ei sivuliike) AA Sakatti Mining Oy	1.2 Yhteystiedot (osoite ja puhelinnumero) Tuohiaavantie 38 (PL38) 99601 Sodankylä puh:+358 16 642 368	1.3 Kotipaikka Sodankylä
1.4 Sähköposti jukka.jokela@angloamerican.com		1.5 Y-tunnus 2436768-3
<input type="checkbox"/> 1.6 Virkatodistus (liitteenä)	<input checked="" type="checkbox"/> 1.7 Kaupparekisteriote (liitteenä)	

1.8 Malminetsinnän rahoitus esitettyyn toimintaan Rahoitus emoyhtiön toimesta. AA Sakatti Mining Oy on kokonaan Anglo America:n omistuksessa.	1.9 Henkilöstö ja sen asiantuntemus Alex Neufeld, Senior Project Geologist - Regional Exploration, Finland. MGeol-University of Southampton, UK Yli yhdeksän vuoden kokemus malminetsinnästä Etelä-Afrikassa ja Perussa. Ryan Preece BSc. Geological Sciences - Leeds University, UK Project Geologist- Regional Exploration , Finland. Kahdeksan vuoden kokemus malminetsinnästä Kanadassa ja pohjoismaissa (Suomi, Ruotsi ja Norja)
---	--

2. Alue, sen sijainti ja sen käyttöä mahdollisesti koskevat rajoitukset

2.1 Hakijan ehdotus nimeksi Vaisko	2.2 Hakemusalueen pinta-ala ja sijainti Pa 734,92ha Sodankylä.	2.3 Kaavoitustilanne Alueella on voimassa maakuntakaava ja oikeusvaikutteinen Lokka-Koitelainen osayleiskaava. Alue on luokiteltu maa- ja metsätalousvaltaiseksi alueeksi ja maankamaran aineiden ottoalueeksi.
--	--	--

2.4 Luonnonsuojelutilanne

Alue ei sijaitse suojelualueilla tai suojeluohjelmiin kuuluvilla alueilla.

2.5 Muun lainsäädännön rajoitukset

Suunnitellulla alueella ei ole kaivoslain 7§:n tarkoittamia esteitä.

2.6 Arvio alueella olevista kaivosmineraaleista ja selvitys, mihin arvio perustuu

Alueella otaksutaan esiintyvän Ni, Cu ja jalometalleja. Otaksunta perustuu alueellisen geo-informaation tulkintaan sekä omiin alustaviin kenttätutkimuksiin.

3. Malminetsintäalueeseen liittyvät asianosaiset ja heidän tietonsa

3.1 Malminetsintäluvapahakemus alueeseen liittyvien asianosaisten ja maanomistajien osalta pyynnöstä toimitetaan erilliset liitteet (Excel-tiedostot). Tiedostoista käy ilmi asianomaisen nimi, osoite, tilarekisterinumero, yksittäisen tilan rajat sekä pinta-ala.

3.2 Muut kuin yksityiset asianosaiset (alueeseen liittyvät elinkeinot ja yhteiset alueet)

Alue kuuluu Oraniemen paliskunnan alueeseen, joka on erityistä poronhoitoaluetta.

4. Selvitys toimintaa koskevista suunnitelmista

4.1 Tutkimusmenetelmät, -välineet ja aikataulu

-Geofysikaalisia maastomittauksia eri menetelmiä (mm syväluotaavia) käyttäen. Geofysikaalisen mittauksen osalta LT Squid, Titan 24 etc. Moottorikelkka tai mönkijä geofysikaalisten maastomittausten kaluston kuljettamiseen.

-Pohjamoreeninäytteenottoa iskuporakalustolla, joka on asennettu Bandvagn-alustalle (kumiteloilla liikkuva maastokulkuneuvo).

-Syväkairauksia tela-alustaisella kairakoneella.

Malminetsintäluvan ensimmäisessä vaiheessa tehdään kallioperäkartoitusta, geogemian näytteenottoa, lohkar-etsintää, raskasmineraalien näytteenottoa ja geofysikaalisia mittauksia. Mittausten perusteella pohjamoreeninäytteenottoa ja syväkairausta. Aikataulu tarkentuu vasta saatujen tutkimustulosten kokoamisen ja analysoinnin perusteella tarvittavien lisätutkimusten osalta.

4.2 Kaivannaisjätteen jätehuoltosuunnitelma

Tutkimussuunnitelman mukaisen toiminnan seurauksena ei synny jätettä, joka vaatisi jätehuoltosuunnitelman.

Suunnitellusta toiminnasta ainoa mahdollisesti syntyvä kaivannaisjäte on syväkairauksessa syntyvä ns. kairaussoija. Nyt mahdollisesti kairattavat reiät ovat matalat ja näistä ei välttämättä nouse maan pinnalle kairaussoijaa. Mikäli soijassa todetaan sulfidimineraaleja nämä toimitetaan asianmukaiseen loppusijoituskohteeseen Rovaniemen Kuusisuon kaatopaikalle.

Pohjamoreeninäytteenoton sekä syväkairaukseen käytettävän kaluston polttoainekäyttöiset laitteet käyttävät säiliöitä, jossa on joko kaksoispohja tai näitä pidetään erillisessä kaukalossa jotta varmistetaan että polttoainevuotoja ei pääse syntymään. Syväkairaus- sekä pohjamoreenikalustolla on vakiovarusteena myös öljynimeytysvälineet.

5. Toiminnan ympäristö- ja muut vaikutukset

5.1 Vaikutukset ympäristön- ja luonnonsuojeluun, vesistöihin, pohjaveteen, ihmiseen ja maa- tai kallioperään

Suunnitelluilla tutkimustoimenpiteillä vaikutukset vähäisiä alueella. Tutkimusten toteutuksessa huomioidaan Oraniemen paliskunnan toiminta alueella.

6. Ilmoitus malminetsintäalueelle rakennettavista väliaikaisista rakennelmista

6.1 Hakija ei aio rakentaa malminetsintäalueelle väliaikaisia rakennelmia

6.2 Työstä vastaa

6.3 Rakennelmien tiedot ja sijainti (liite-tiedosto)

6.4 Käyttötarkoitus ja käytön kesto

7. Kaivoslain edellyttämien liitteiden, aineistojen ja selvitysten tarkastuslista

- 7.1 Virkatodistus liitteenä
- 7.2 Kaupparekisteriote liitteenä
- 7.3 Sähköiset paikkatietotiedostot
- 7.3.1 Malminetsintäalue (koko alueen rajat), josta esteet on rajattu pois (kts.liite 1) (MapInfo-tiedosto ETRS-TM35FIN)
- 7.3.2 Yleispiirteinen kartta, joka osoittaa hakemuksen kohteena olevan alueen sijainnin (Pdf-tiedosto ETRS-TM35FIN)
- 7.3.3 Malminetsintäalueetta leikkaavat tilarajat omana tiedostona (ei rajanaapureita) (MapInfo-tiedosto ETRS-TM35FIN)
- 7.3.4 Malminetsintäalueen maanomistajat
(Excel-tiedosto, joka toimitetaan vasta viranomaisen pyynnöstä ennen hakemuksen kuuluttamista.
Malli: <http://www.tukes.fi/fi/Toimialat/Kaivokset/Malminetsintaluvat-ja-jatkoajat/Malminetsintalupa/>)
- 7.4 Selvitys kunnalta hakemuksen kohteena olevasta alueesta ja sen kaavoitustilanteesta, alueen käyttöä koskevista rajoituksista sekä niistä, joiden etua, oikeutta tai velvollisuutta asia saattaa koskea (asianosainen).
(Selvitys voidaan toimittaa myöhemmin, mutta ennen kuin hakemus kuulutetaan)
- 7.5 Kaivannaisjätteen jätehuoltosuunnitelma liitteenä
- 7.6 Kaivannaisjätehuoltosuunnitelma on tehty ympäristönsuojelulain nojalla
- 7.7 Viranomaisen todistukset, rekisteriotteet ja vastaavat asiakirjat, joilla varmennetaan hakemuksessa esitettyjen tietojen sekä säädettyjen vaatimusten huomioon ottaminen
- 7.8 Selvitys rakennelmista malminetsintäalueella ja niiden sijainti liitteenä tai ilmoitus ettei niitä ole
- 7.9 Liitteenä luonnonsuojelulain 65 §:ssä tarkoitetusta arvioinnista ja ympäristövaikutusten arviointimenettelystä annetun lain (468/1994) mukainen ympäristövaikutusten arviointiselostus tai Natura-arvio.
- 7.9.1 Liitteenä tarkka tutkimussuunnitelma suojelualueelta, joka sisältää kulku-urat ja yksityiskohtaiset tutkimuskohteet paikkatiedostoina (Tab-tiedosto ETRS-TM35FIN)
- 7.9.2 Tiivistelmä Natura-arviosta ja sen liitteissä esitetystä tiedoista kuulutusta varten (vain julkiset tiedot)*
- 7.10 Tiivistelmä hakemuksessa ja sen liitteissä esitetystä tiedoista kuulutusta varten*
- 7.10.1 Tätä malminetsintäluvhakemusta voidaan käyttää kuulutusasiakirjana, eikä erillistä tiivistelmää hakemuksesta toimiteta
- 7.11 Merkinnät hakemustietojen julkisuudesta*
- 7.12 Hakemukseen liittyy yhteisiä alueita**

*) Luvan hakijan tulee ilmoittaa lupahakemuksen toimittamisen yhteydessä perusteltu käsityksensä siitä, miltä osin lupahakemus tai sen liitteet sisältävät viranomaisten toiminnan julkisuudesta annetun lain (621/1999) tai muun lainsäädännön mukaan salassa pidettäviä tietoja. Hakijan tulee mahdollisuuksien mukaan toimittaa hakemuksen yhteydessä yleisluontoinen yhteenveto 1 momentissa tarkoitetuista hakemuksen tiedoista, joita voidaan esittää yleisölle.

**) Jos kaivoslain 34 §:n mukainen hakemus koskee yhteisalueissa (758/1989) tarkoitettua yhteistä aluetta tai yhteismetsälaissa (109/2003) tarkoitettua yhteismetsää, hakemukseen on liitettävä sellainen selvitys, joka on tarpeen tiedoksiannon toimittamiseksi yhteisen alueen tai yhteismetsän osakaskunnalle. Vna (391/2012)

8. Vakuus malminetsintälupaa varten

8.1 Hakijan ehdotus vakuudeksi hakemuksessa esitetylle toiminnalle ja perustelut

Yrityksen vakavaraisuuden ja tutkimussuunnitelman mukaisen toiminnan vuoksi vakuus ei ole tarpeellinen. Jätetään viranomaisen päätettäväksi. Tällä hetkellä Tukesin määräämälle vakuustalletustille talletettu 20 000€.

9. Malminetsintäluvan jälkitoimenpiteet

9.1 Selvitys jälkitoimenpiteistä malminetsintälupa-alueella toiminnan lopettamisen jälkeen

Tutkimussuunnitelman mukaisen toiminnan seurauksena maastoon jää vain vähäisiä jälkiä. Tarvittavat jälkitoimenpiteet ovat malminetsintäkaluston poisvieminen kokonaisuudessaan ja jälkien loppusiivous.

Kairauskohteet kuvataan ennen kairausta, kairauksen aikana ja kairauksen päätyttyä. Talvella tapahtuvan kairauksen jälkeen kohteet tarkistetaan ja tehdään loppusiivous vielä lumien sulattua.

JATKOAIKAHAKEMUS

(Tämä osa koskee edellisten lisäksi vain valtauksien ja malminetsintälupien jatkoaikahakemuksia)

10. Malminetsintäluvan voimassaolon edellytykset

10.1 Selvitys malminetsinnän tehokkuudesta, tehdyistä toimenpiteistä, tuloksista ja kustannuksista

Alueella on ollut valtaus voimassa n. kolme vuotta. Alueella on tehty kallioperäkartoitusta, geogemian näytteenottoa, lohkar-etsintää, geofysiikanmittauksia sekä maasta että ilmasta, pohjamoreeni-näytteenottoa ja syväkairausta.

Syväkairauksia yhteensä 1335,1m, pohjamoreeninäytteenottoa 654 kpl, Moving Loop EM (LTSQUID) 5,2 linjakm sekä Airborne EM 160 linjakm. Arvioidut tutkimuskustannukset valtausaikana 254 500€.

10.2 Selvitys esiintymän hyödyntämismahdollisuuksista ja jatkotutkimusten tarpeellisuudesta

Kesällä 2014 tehdyn kallioperäkartoituksen ja lentomittauksen perusteella alueella tarvittavien lisätutkimusten suorittamiseen tarvitaan jatkoaikaa. Koska valtausaika myönnettiin vain kolmeksi vuodeksi ja kaikkien tutkimustulosten tulosten kokoaminen vaatii vielä lisätyötä jatkoajan saaminen on tarpeellista. Tehdyissä tutkimuksissa on saatu viitteitä otaksutuista malmeista ja siksi tarkentavien tutkimusten tekeminen alueella on tarpeen.

10.3 Perustelut alueen rajaukselle

Aluetta ei ole syytä rajata pienemmäksi, koska tarvitaan lisätutkimuksia koko alueella.

11. Lisätietoja

11.1 Lisätietoja malminetsintälupaa varten

12. Lomakkeen lähettäminen

Voit tulostaa ja tallentaa lomakkeen itsellesi ao. painikkeiden avulla.

Lomake lähetetään sähköisesti Tukeisiin **Tallenna ja lähetä lomake** -painiketta painamalla; ohjelma pyytää sinua ensin tallentamaan lomakkeen jonka jälkeen sen voi lähettää oman tietokoneesi sähköpostiohjelmalla Tukeisiin.

Voit lähettää lomakkeen myös itse suoraan osoitteeseen: kaivosasiat@tukes.fi.

Allekirjoitus _____

Nimenselvennys _____ Jukka Jokela

HUOM!

Muistithan ennen lomakkeen täyttämistä tutustua erilliseen liitteeseen: [Huomioitavat lain ja asetuksen kohdat](#) (klikkaa linkkiä).

Jotta hakemus saa kaivoslain (621/2011) 32 §:n mukaisen etuoikeuden kohteelle, on kaikki kaikkiin kohtiin vastattava ja kaivoslain 34§:n edellyttämällä tavalla, 7 § JA 9 §:n esteet huomioiden. Vastaa kaikkiin kohtiin ja POISTA ESTEET ALUERAJAUKSESTA.



SODANKYLÄN KUNTA

KAAVOITUS JA MITTAUS

22.10.2014

AA Sakatti mining Oy
Laura Paakkonen
Tuohiaavantie 2 (PL38)
99601 Sodankylä

SAAPUNUT

21. 11. 2014

SELVITYS KAAVOITUSTILANTEESTA MALMINETSINTÄLUPAA VARTEN, VAISKO 1-8

Alue Vaisko 1-8 sijoittuu oikeusvaikutteisen Lokka-Koitelainen-Kevitsa osayleiskaavan alueelle. Alue on varattu kaavassa (EO) maankamaran ainesten ottoalueeksi. Lisäksi alueella Saiveljärven rantaa on merkitty moottorikelkkareitti.

Ville Mäkitalo 
Suunnitteluinsinööri

