

KUULUTUS

Turvallisuus- ja kemikaalivirasto (Tukes) kuuluttaa kaivoslain (10.6.2011/621) 40 §:n nojalla

Malminetsintälupahakemuksen

Hakija: Boliden Kylylahti Oy
Lupa-alueen nimi: Kylylahti 7
Lupatunnus: ML2014:0102
Alueen sijainti ja koko: Polvijärvi, 2,11 ha

Kuvaus hakemuksen mukaisesta toiminnasta

Luvan voimassaoloaikana on tarkoitus louhia Kylylahden kaivoksesta tutkimustunnelia, jonka 3. vaihe ulottuu hakemusalueelle. Tutkimustunneli sijaitsee noin 650 metriä maanpinnan alapuolella. Tutkimustunnelista kairataan syväkairausta sekä mitataan reikägeofysiikkaa. Kaikki tutkimukset tapahtuvat maan pinnan alapuolella maanpinnasta mitattuna noin 650 metristä alaspäin 1000 - 1400 metrin syvyyteen maanpinnasta.

Alue sijaitsee liitekartan osoittamalla paikalla Polvijärven kunnan alueella.

Mielipiteet ja muistutukset

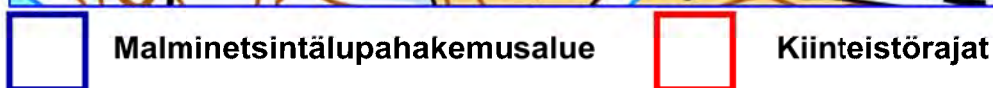
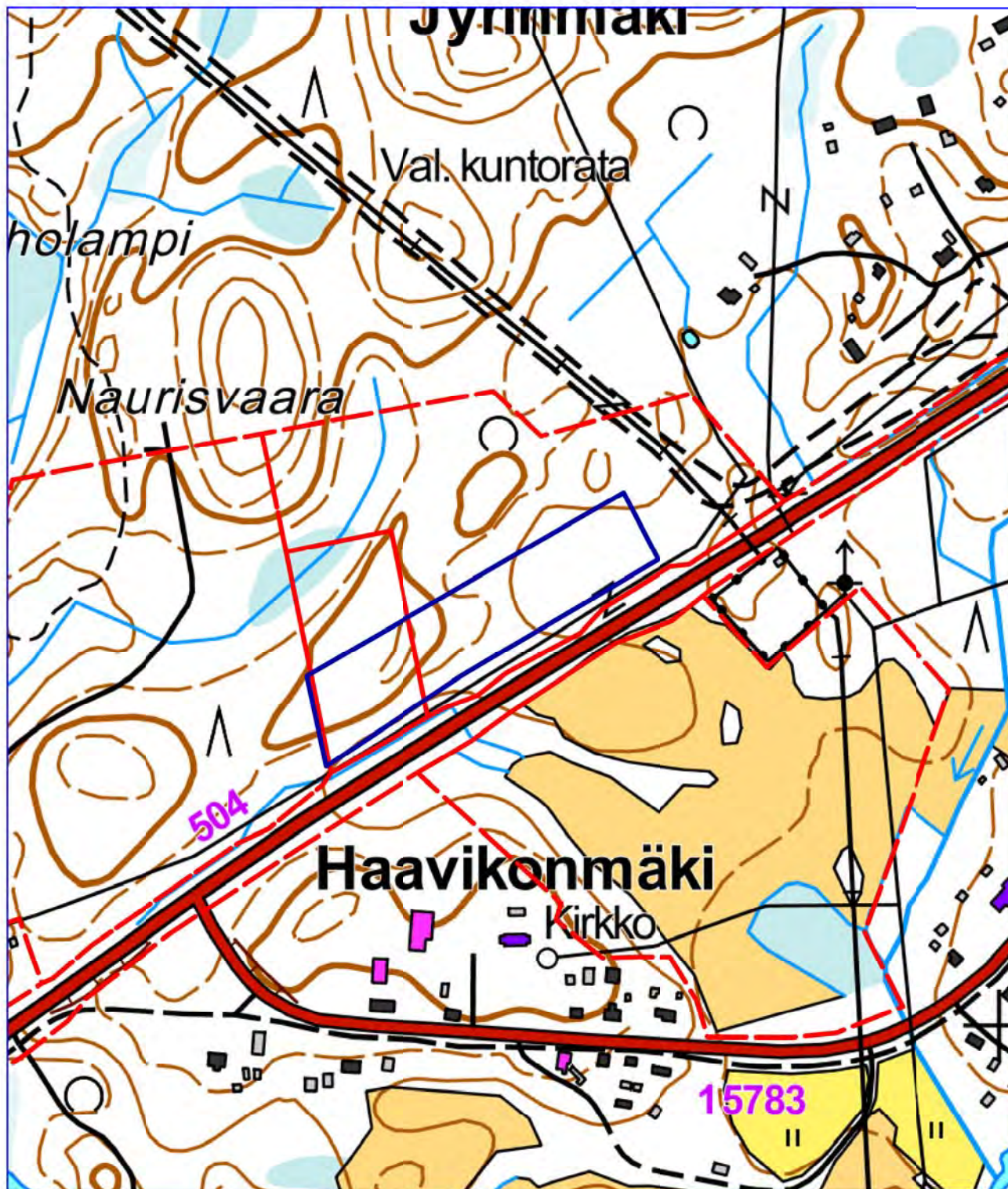
Mielipiteet ja muistutukset hakemuksesta voi lähettää 17.12.2015 mennessä lupatunnus mainiten Tukesiin, osoitteeseen Valtakatu 2, 96100 Rovaniemi, tai sähköisesti doc- tai rtf-tiedostona osoitteeseen kaivosasiat@tukes.fi

Hakemuksen nähtävilläolo

Hakemusasiakirjat ovat nähtävänä Polvijärven kunnan virastotalolla (Polvijärventie 15, Polvijärvi) Tukesin kirjaamossa (Opastinsilta 12 B, Helsinki) ja Tukesin Rovaniemen toimipaikassa (Valtakatu 2, Rovaniemi), sekä Tukesin internet-sivuilla: www.tukes.fi/lupahakemuskuulutukset

Lisätietoja Maija Viikinen puh. 029 5052 166 maija.viikinen@tukes.fi
tai kaivosasiat@tukes.fi

Kuulutettu 17.11.2015, pidetään nähtävänä 17.12.2015 asti



Mittakaava 1: 5 000

Boliden Kylylahti Oy
Kylylahti 7
ML2014:0102



© Maanmittauslaitos
18/MML/14

Aineiston kopionti ilman maanmittauslaitoksen lupaa kielletty

SAAPUNUT

04.12.2014

MALMINETSINTÄ- LUPAHAKEMUS

HUOM!Ennen lomakkeen täyttämistä, tutustu erilliseen liitteeseen: [Huomioitavat lain ja asetuksen kohdat](#) (klikkaa linkkiä). Uusi malminetsintälupahakemus Jatkoaikahakemus
(valtaus, malminetsintälupa)

Liittyvä lupatunnus

ML2014:0102

1. Tiedot hakijasta ja tämän edellytyksistä haettavaan toimintaan

1.1 Hakija (ei sivuliike) Boliden Kylylahti Oy	1.2 Yhteystiedot (osoite ja puhelinnumero) Kaivostie 9 83700 Polvijärvi puh. 0102710090	1.3 Kotipaikka Polvijärvi
1.4 Sähköposti info.kylylahti@boliden.com		1.5 Y-tunnus 1925412-3

 1.6 Virkatodistus (liitteenä) 1.7 Kaupparekisteriote (liitteenä)

1.8 Malminetsinnän rahoitus esitettyyn toimintaan Suunniteltu toiminta tullaan rahoittamaan Boliden Kylylahti Oy:n ruotsalaisen emoyhtiön Boliden Minerals AB:n malminetsinnän budjetista.	1.9 Henkilöstö ja sen asiantuntemus Boliden Kylylahti Oy:n henkilökuntaan kuuluu useita geologeja, joilla on yhteensä useiden vuosikymmenien vankka tietämys Kylylahden ja muiden Outokumpu -tyyppisten esiintymien geologiasta. Esitettyyn malminetsintään Boliden Kylylahti Oy:llä on oma nk. Near Mine Exploration -tiimi, johon tulee kuulumaan 1-2 geologia riippuen työvaiheesta sekä apuna tarvittava määrä teknikoita.
--	---

2. Alue, sen sijainti ja sen käyttöä mahdollisesti koskevat rajoitukset

2.1 Hakijan ehdotus nimeksi Kylylahti 7	2.2 Hakemusalueen pinta-ala ja sijainti Alue sijaitsee Polvijärven kunnassa ja on kooltaan 2.10 ha.	2.3 Kaavoitustilanne Tutkimusalueella on voimassa Polvijärven Kirkonkylän osayleiskaava, jossa hakemus sijoittuu metsätalousvaltaiselle alueelle.
---	---	---

2.4 Luonnonsuojelutilanne

Tutkimusalueella tai sen välittömässä läheisyydessä ei sijaitse Natura 2000 -verkostoon kuuluvia tai muita luonnonsuojelualueita.

2.5 Muun lainsäädännön rajoitukset

2.6 Arvio alueella olevista kaivosmineraaleista ja selvitys, mihin arvio perustuu

Tutkimustunnelista on tarkoitus kairata reikiä, joilla tutkitaan Kylylahden malmin syvyysjatkeiden esiintymistä ja käyttäytymistä. Lupa-alueelta kairattavilla rei'illä on tarkoitus lävistää malmia 1000-1400 metrin syvyydellä maanpinnasta.

Kylylahden malmin viimeisin julkaistu mineraalivaranto on joulukuulta 2013 ja sen mukaan malmi sisältää 8.8Mt pitoisuuksilla 1.3% kuparia, 0.8 g/t kultaa ja 0.5% sinkkiä. Lisäksi malmi sisältää nikkeliä ja kobolttia.

3. Malminetsintäalueeseen liittyvät asianosaiset ja heidän tietonsa

- 3.1 Malminetsintä lupahakemus alueeseen liittyvien asianosaisten ja maanomistajien osalta pyynnöstä toimitetaan erilliset liitteet (Excel-tiedostot). Tiedostoista käy ilmi asianomaisen nimi, osoite, tilarekisterinumero, yksittäisen tilan rajat sekä pinta-ala.

3.2 Muut kuin yksityiset asianosaiset (alueeseen liittyvät elinkeinot ja yhteiset alueet)

4. Selvitys toimintaa koskevista suunnitelmista

4.1 Tutkimusmenetelmät, -välineet ja aikataulu

Lupaa haetaan neljäksi vuodeksi. Luvan voimassaoloaikana on tarkoitus louhia Kylylahden kaivoksesta tutkimustunnelia, jonka 3. vaihe ulottuu hakemusalueelle. Tutkimustunneli sijaitsee noin 650 metriä maanpinnan alapuolella. Tutkimustunnelista kairataan syväkairausta sekä mitataan reikägeofysiikkaa.

4.2 Kaivannaisjätteen jätehuoltosuunnitelma

Tutkimustunnelin louhimisesta syntyvä kiviaineista ei kuljeteta lainkaan maan pinnalle vaan se käytetään suoraan Kylylahden kaivoksen louhosten täyttöön.

5. Toiminnan ympäristö- ja muut vaikutukset

5.1 Vaikutukset ympäristön- ja luonnonsuojeluun, vesistöihin, pohjaveteen, ihmiseen ja maa- tai kallioperään

Tutkimustunneli tullaan louhimaan noin 650 metriä maanpinnan alapuolelle ja kairaus tältä tasolta alaspäin. Näin syvällä tapahtuvasta malminetsinnästä ei tule aiheutumaan vaikutuksia ympäristöön, pohjaveteen, vesistöihin tai ihmiseen.

6. Ilmoitus malminetsintäalueelle rakennettavista väliaikaisista rakennelmista



6.1 Hakija ei aio rakentaa malminetsintäalueelle väliaikaisia rakennelmia

6.2 Työstä vastaa

6.3 Rakennelmien tiedot ja sijainti (liite-tiedosto)

6.4 Käyttötarkoitus ja käytön kesto

7. Kaivoslain edellyttämien liitteiden, aineistojen ja selvitysten tarkastuslista

- 7.1 Virkatodistus liitteenä
- 7.2 Kaupparekisteriote liitteenä
- 7.3 Sähköiset paikkatietotiedostot
- 7.3.1 Malminetsintäalue (koko alueen rajat), josta esteet on rajattu pois (kts.liite 1) (MapInfo-tiedosto ETRS-TM35FIN)
- 7.3.2 Yleispiirteinen kartta, joka osoittaa hakemuksen kohteena olevan alueen sijainnin (Pdf-tiedosto ETRS-TM35FIN)
- 7.3.3 Malminetsintäalueita leikkaavat tilarajat omana tiedostona (ei rajanaapureita) (MapInfo-tiedosto ETRS-TM35FIN)
- 7.3.4 Malminetsintäalueen maanomistajat
(Excel-tiedosto, joka toimitetaan vasta viranomaisen pyynnöstä ennen hakemuksen kuuluttamista.
Malli: <http://www.tukes.fi/fi/Toimialat/Kaivokset/Malminetsintaluvat-ja-iatkoajat/Malminetsintalupa/>)
- 7.4 Selvitys kunnalta hakemuksen kohteena olevasta alueesta ja sen kaavoitustilanteesta, alueen käyttöä koskevista rajoituksista sekä niistä, joiden etua, oikeutta tai velvollisuutta asia saattaa koskea (asianosainen).
(Selvitys voidaan toimittaa myöhemmin, mutta ennen kuin hakemus kuulutetaan)
- Selvityspyyntö on lähetetty kunnalle 13.11.2014**
- 7.5 Kaivannaisjätteen jätehuoltosuunnitelma liitteenä
- 7.6 Kaivannaisjätehuoltosuunnitelma on tehty ympäristönsuojelulain nojalla
- 7.7 Viranomaisen todistukset, rekisteriotteet ja vastaavat asiakirjat, joilla varmennetaan hakemuksessa esitettyjen tietojen sekä säädettyjen vaatimusten huomioon ottaminen
- 7.8 Selvitys rakennelmista malminetsintäalueella ja niiden sijainti liitteenä tai ilmoitus ettei niitä ole
- 7.9 Liitteenä luonnonsuojelulain 65 §:ssä tarkoitetusta arvioinnista ja ympäristövaikutusten arviointimenettelystä annetun lain (468/1994) mukainen ympäristövaikutusten arviointiselostus tai Natura-arvio.
- 7.9.1 Liitteenä tarkka tutkimussuunnitelma suojelualueelta, joka sisältää kulku-urat ja yksityiskohtaiset tutkimuskohteet paikkatiedostoina (Tab-tiedosto ETRS-TM35FIN)
- 7.9.2 Tiivistelmä Natura-arviosta ja sen liitteissä esitetyistä tiedoista kuulutusta varten (vain julkiset tiedot)*
- 7.10 Tiivistelmä hakemuksessa ja sen liitteissä esitetyistä tiedoista kuulutusta varten*
- 7.10.1 Tätä malminetsintäaluehakemusta voidaan käyttää kuulutusasiakirjana, eikä erillistä tiivistelmää hakemuksesta toimiteta
- 7.11 Merkinnät hakemustietojen julkisuudesta*
- 7.12 Hakemukseen liittyy yhteisiä alueita**

*) Luvan hakijan tulee ilmoittaa lupahakemuksen toimittamisen yhteydessä perusteltu käsityksensä siitä, miltä osin lupahakemus tai sen liitteet sisältävät viranomaisten toiminnan julkisuudesta annetun lain (621/1999) tai muun lainsäädännön mukaan salassa pidettäviä tietoja. Hakijan tulee mahdollisuuksien mukaan toimittaa hakemuksen yhteydessä yleisluontoinen yhteenveto 1 momentissa tarkoitetuista hakemuksen tiedoista, joita voidaan esittää yleisölle.

**) Jos kaivoslain 34 §:n mukainen hakemus koskee yhteisalueilla (758/1989) tarkoitettua yhteistä aluetta tai yhteismetsälaissa (109/2003) tarkoitettua yhteismetsää, hakemukseen on liitettävä sellainen selvitys, joka on tarpeen tiedoksiannon toimittamiseksi yhteisen alueen tai yhteismetsän osakaskunnalle. Vna (391/2012)

8. Vakuus malminetsintälupaa varten

8.1 Hakijan ehdotus vakuudeksi hakemuksessa esitetylle toiminnalle ja perustelut

Hakija pitää tarpeettomana erillisen vakuuden asettamista ottaen huomioon Kylylahden kaivokselle asetetut vakuudet ja hakijan vakavaraisuus.

9. Malminetsintäluvan jälkitoimenpiteet

9.1 Selvitys jälkitoimenpiteistä malminetsintälupa-alueella toiminnan lopettamisen jälkeen

Malminetsintä tapahtuu 650 metriä maanpinnan alapuolella. Näin ollen ei ole tarvetta erityisille jälkitoimenpiteille.

JATKOAIKAHAKEMUS

(Tämä osa koskee edellisten lisäksi vain valtauksien ja malminetsintäluvien jatkoaikahakemuksia)

10. Malminetsintäluvan voimassaolon edellytykset

10.1 Selvitys malminetsinnän tehokkuudesta, tehdyistä toimenpiteistä, tuloksista ja kustannuksista

10.2 Selvitys esiintymän hyödyntämismahdollisuuksista ja jatkotutkimusten tarpeellisuudesta

10.3 Perustelut alueen rajaukselle

11. Lisätietoja

11.1 Lisätietoja malminetsintälupaa varten

Lupa-alueelle ulottuva tunneli on tarkoitettu vain malminetsinnän tarkoitukseen. Mikäli aluetta joudutaan tulevaisuudessa käyttämään kaivoksen/tuotannolliseen tarkoitukseen, haetaan alueelle kaivoslupa.

Lisätietoja lupahakemukseen liittyen antaa tarvittaessa

Jari Juurela

jari.juurela@boliden.com

050 5265141

12. Lomakkeen lähettäminen

Voit tulostaa ja tallentaa lomakkeen itsellesi ao. painikkeiden avulla.

Lomake lähetetään sähköisesti Tukesiin **Tallenna ja lähetä lomake** -painiketta painamalla; ohjelma pyytää sinua ensin tallentamaan lomakkeen jonka jälkeen sen voi lähettää oman tietokoneesi sähköpostiohjelmalla Tukesiin.

Voit lähettää lomakkeen myös itse suoraan osoitteeseen: kaivosasiat@tukes.fi.

Allekirjoitus _____

Nimenselvennys _____

HUOM!

Muistithan ennen lomakkeen täyttämistä tutustua erilliseen liitteeseen: [Huomioitavat lain ja asetuksen kohdat](#) (klikkaa linkkiä).

Jotta hakemus saa kaivoslain (621/2011) 32 §:n mukaisen etuoikeuden kohteelle, on kaikki kaikkiin kohtiin vastattava ja kaivoslain 34§:n edellyttämällä tavalla, 7 § JA 9 §:n esteet huomioiden. Vastaa kaikkiin kohtiin ja POISTA ESTEET ALUERAJAUKSESTA.