

17.5.2016

Sodankylän kunta  
PL 60  
99601 Sodankylä

## KUULUTTAMINEN JA NÄHTÄVILLÄOLO

Turvallisuus- ja kemikaalivirasto (Tukes) toimittaa oheisena malminetsintälupahakemusta koskevan kuulutuksen. Kuulutusten on oltava nähtävillä kunnan ilmoitustaululla 16.6.2016 saakka, jonka jälkeen ne on palautettava Turvallisuus- ja kemikaalivirastoon varustettuna todistuksella nähtävillä pidosta.

Maija Viikinen  
Ylitarkastaja

## LIITTEET

Liite 1 Kuulutusasiakirjat

## KUULUTUS

Turvallisuus- ja kemikaalivirasto (Tukes) kuuluttaa kaivoslain (10.6.2011/621) 40 §:n nojalla

### **Malminetsintälupahakemuksen**

Hakija: Aurion Resources Oy  
Lupatunnus: ML2014:0107  
Alueen sijainti ja koko: Sodankylän kunta; 1400,62 ha

### **Kuvaus hakemuksen mukaisesta toiminnasta**

Yhtiö on suunnitellut käyvänsä läpi alueelta olemassa olevat tutkimustiedot ja tutkivansa aluetta tekemällä geologista kartoitusta, näytteenottoa kivivasaralla, moreeninäytteenottoa (lapio/Auger-kierrekairaus), pohjamoreeninäytteenottoa, geofysikaalisia mittauksia sekä kallioperäkairausa. Yhtiön tutkimussuunnitelmaan kuuluu myös tutkimusojien kaivaminen.

Alue sijaitsee liitekartan osoittamalla paikalla Sodankylän kunnan alueella. Hakija otaksuu alueella olevan seuraavia kaivosmineraaleja: kulta, hopea, kupari, nikkeli, palladium, platina, sinkki ja lyijy.

### **Mielipiteet ja muistutukset**

Mielipiteet ja muistutukset voi lähettää 16.6.2016 mennessä lupatunnus **ML2014:0107** mainiten Tukesiin, osoitteeseen Valtakatu 2, 96100 Rovaniemi tai sähköisesti doc- tai rtf-tiedostona osoitteeseen [kaivosasiat@tukes.fi](mailto:kaivosasiat@tukes.fi)

### **Hakemuksen nähtävillä olo**

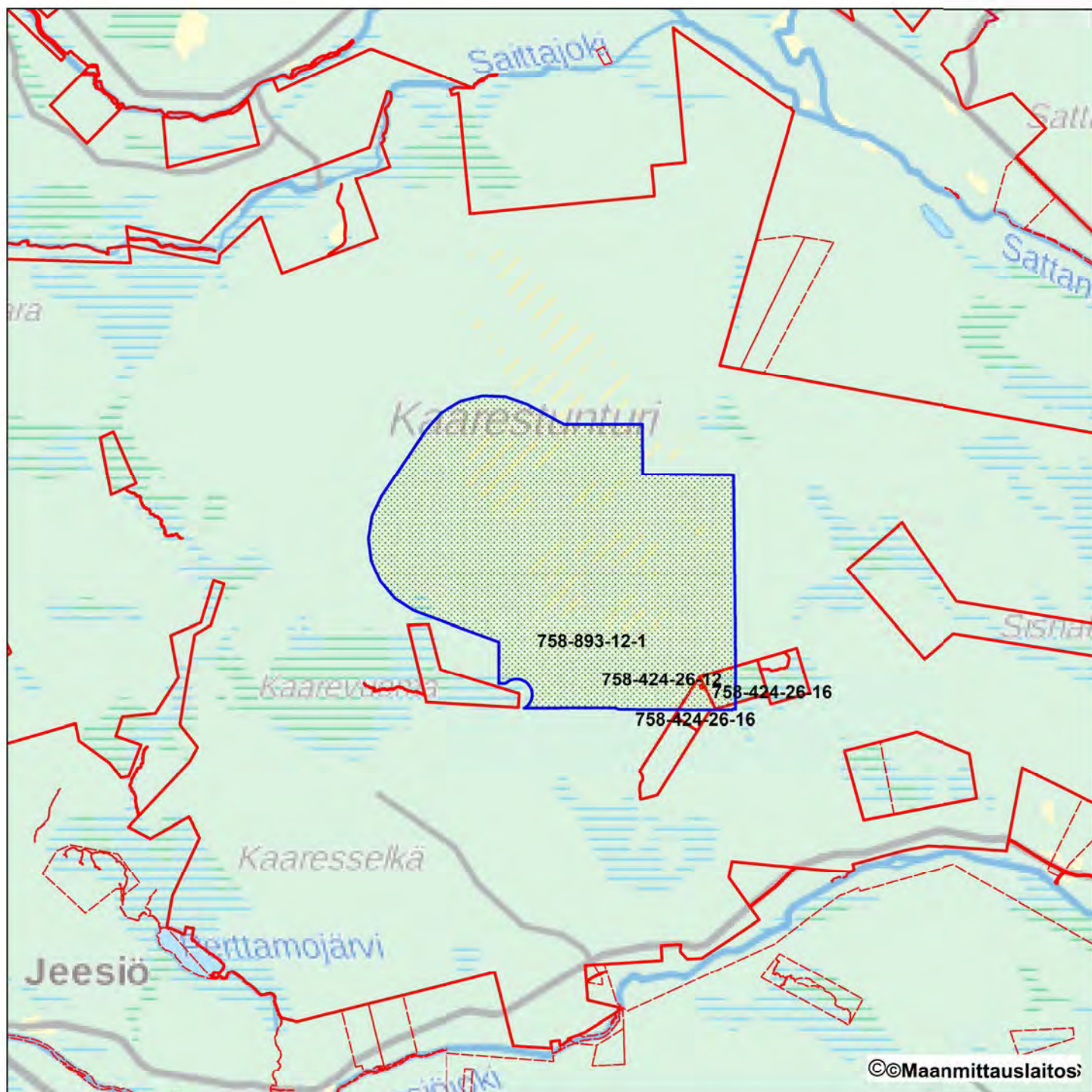
Hakemusasiakirjat ovat nähtävänä Sodankylän kunnan virastotalossa (Jäämerentie 1), Tukesin kirjaamossa (Opastinsilta 12 B, Helsinki), Tukesin Rovaniemen toimipaikassa (Valtakatu 2, Rovaniemi) ja Tukesin internetsivuilla ([www.tukes.fi/lupahakemuskuulutukset](http://www.tukes.fi/lupahakemuskuulutukset)).

Lisätietoja Maija Viikinen, puh. 029 5052 166, [maija.viikinen@tukes.fi](mailto:maija.viikinen@tukes.fi) tai [kaivosasiat@tukes.fi](mailto:kaivosasiat@tukes.fi)

LIITTEET Malminetsintälupahakemus ML2014:0107

Kuulutettu 17.5.2016

Pidettävä nähtävillä 16.6.2016 saakka



Malminetsintälupahakemusalue



Kiinteistörajat

©Maanmittauslaitos



Mittakaava 1: 50 000

Aurion Resources Oy  
Risti  
ML2014:0107

© Maanmittauslaitos  
18/MML/16

Aineiston kopiointi ilman maanmittauslaitoksen lupaa kielletty

# MALMINETSINTÄ- LUPAHAKEMUS

SAAPUNUT

12. 11. 2015

ML2014:0107

**tukes**  
Turvallisuus- ja kemikaalivirasto

## HUOM!

Ennen lomakkeen täyttämistä, tutustu erilliseen liitteeseen: [Huomioitavat lain ja asetuksen kohdat](#) (klikkaa linkkiä).

Uusi malminetsintälupahakemus

Jatkoaikahakemus  
(valtaus, malminetsintälupa)

Liittyvä lupatunnus

## 1. Tiedot hakijasta ja tämän edellytyksistä haettavaan toimintaan

### 1.1 Hakija (ei sivuliike)

Aurion Resources Oy

### 1.2 Yhteystiedot (osoite ja puhelinnumero)

c/o  
Ab Scandinavian GeoPool Ltd  
BOX 131  
776 23 Hedemora  
050-5913976

### 1.3 Kotipaikka

Suomi

### 1.4 Sähköposti

mathias.forss@geopool.fi

### 1.5 Y-tunnus

2579876-8

1.6 Virkatodistus (liitteenä)

1.7 Kaupparekisteriote (liitteenä)

### 1.8 Malminetsinnän rahoitus esitettyyn toimintaan

Kanadalainen malminetsintäyhtiö Aurion Resources Ltd omistaa ja rahoittaa hakijan malminetsintää Suomessa. Yhtiö tekee yhteistyötä B2Goldin kanssa. Nyt vireillä oleva hakemus kuuluu malminetsintäkokonaisuuteen johon ensimmäisen vuoden budjetti on 750 000 dollaria. B2Gold on myös mukana jatkotutkimuksissa rahoittajana jos tulokset ovat hyviä. Jatkorahoitusta voidaan myös hakea pörssistä. Aurion Resources on TSX Venture Exchange:n listalla.

### 1.9 Henkilöstö ja sen asiantuntemus

-Mike Basha, toimitusjohtaja; >27 vuotta kokemusta malminetsinnästä ja kaivostoiminnasta.  
-Mathias Forss, Jens Rönnqvist ja Robert Stenberg toimivat asiantuntijoina Scandinavian GeoPool Ltd:n kautta (geologinen konsultointi, lupahakemukset yms.).  
-Lisäksi käytetään alihankkijoita tarpeen mukaan, esim. geofysikaalisiin mittauksiin ja syväkairauksiin.

## 2. Alue, sen sijainti ja sen käyttöä mahdollisesti koskevat rajoitukset

### 2.1 Hakijan ehdotus nimeksi

Risti

### 2.2 Hakemusmusalueen pinta-ala ja sijainti

Pinta-ala: 1414,59 ha  
Sijainti: Sodankylän kunta

### 2.3 Kaavoitustilanne

Selvitys kaavoitustilanteesta toimitetaan Tukesin pyynnöstä ennen hakemuksen kuulutusta.

#### 2.4 Luonnonsuojelutilanne

Malminetsintälupahakemusalueella tai sen läheisyydessä ei ole luonnonsuojelukohteita.

#### 2.5 Muun lainsäädännön rajoitukset

Ei rajoituksia

#### 2.6 Arvio alueella olevista kaivosmineraaleista ja selvitys, mihin arvio perustuu

Alueella on mahdollistaa löytää Au, Ag, Cu, Ni, Pd, Pt, Zn, Pb sisältäviä kaivosmineraaleja. Arvio perustuu alueen geologiseen ympäristöön. Geologiset pääpiirteet ovat länsi- itä-suunassa olevat hirtovyöhykkeet. Hirtovyöhykeiden lähiympäristössä voi mahdollisesti olla malmikriittisiä alueita.

### 3. Malminetsintäalueeseen liittyvät asianosaiset ja heidän tietonsa



3.1 Malminetsintälupahakemus alueeseen liittyvien asianosaisten ja maanomistajien osalta pyynnöstä toimitetaan erilliset liitteet (Excel-tiedostot). Tiedostoista käy ilmi asianomaisen nimi, osoite, tilarekisterinumero, yksittäisen tilan rajat sekä pinta-ala.

#### 3.2 Muut kuin yksityiset asianosaiset (alueeseen liittyvät elinkeinot ja yhteiset alueet)

Lapin ELY-keskus

Kirjaamo

PL 8060, 96101 Rovaniemi

Sodankylän kunta, Kirjaamo

PL 60

99601 SODANKYLÄ

Valtion Metsämaat

Metsähallitus/Kirjaamo, PL 94, 01301 Vantaa

kirjaamo@metsa.fi

Sattasniemen Paliskunta

Kauppi Pentti

Kittiläntie 3807

99770 JEESIÖ

0409635541

## 4. Selvitys toimintaa koskevista suunnitelmista

### 4.1 Tutkimusmenetelmät, -välineet ja aikataulu

Neljän vuoden tutkimussuunnitelmaan kuuluvat seuraavat menetelmät:

- Vanhojen tietojen läpikäyminen
- Geologinen kartoitus
- Näytteenottoa kivivasaralla
- Moreeninäytteenottoa
- Tutkimusojien kaivaminen
- Geofysikaaliset mittaukset
- Pohjamoreeninäytteenotto
- Kallioperäkairaus

### 4.2 Kaivannaisjätteen jätehuoltosuunnitelma

Alueen moreenipeite koostuu hiekasta, sorasta, moreenista ja soista. Maanpeite on pääosin 0-30 m paksu. Moreenitutkimuksia varten avatut montut voidaan peittää samantien, joten niistä ei jää maastoon pitkäaikaisia jälkiä. Kallionaukaisut voidaan myös tarvittaessa peittää tutkimusten päätyttyä.

Kairauksissa pieni määrä (< 1 kuutiometri) moreeni- ja kallioainesta kerääntyy maanpinnalla kairauspaikalla. Hakija näkee ettei tämä aiheuta ongelmia luontoon, koska määrä on niin pieni. Jos kairauksia suoritetaan luonnon kannalta erityisen herkällä paikalla (esim. talvella järven jäältä), käytetään suljettua kairausvesikiertoa ja hieno kiviaines kuljetetaan pois kairauspaikalta.

## 5. Toiminnan ympäristö- ja muut vaikutukset

### 5.1 Vaikutukset ympäristön- ja luonnonsuojeluun, vesistöihin, pohjaveteen, ihmiseen ja maa- tai kallioperään

Suunniteltu malminetsintätyö ei aiheuta haittaa alueen luonnonarvoille. Näytteenottopaikat (kairauspaikat) ilmoitetaan kartalla ennen työn aloittamista paikalliselle ELY-keskukselle, jolloin vielä varmistetaan, ettei ko. paikalla tai sen välittömässä läheisyydessä ole suojeltuja eläin- tai kasvilajeja. Suunniteltu malminetsintä ei aiheuta merkittävää vahinkoa maa- tai kallioperään. Kairakoneen käyttämät maastoreitit sekä kairausveden ottopaikat suunnitellaan yhteistyössä maanomistajien kanssa, ja pyrkimyksenä on aina käyttää jo olemassa olevia metsäuria liikkumiseen. Malminetsinnällä ei ole vaikutuksia vesistöihin tai pohjaveteen (kts kohta 4.2). Suunniteltu malminetsintä ei aiheuta sellaista melua tai muuta häiriötä että se häiritsee ihmisiä. Malminetsintäalueen läheisyydessä olevat talot otetaan huomioon ja pihapiirissä ei suoriteta tutkimustöitä ilman maanomistajan suostumusta.

Yhtiö informoi paliskuntien edustajia hyvissä ajoin ennen tutkimuksen aloittamista keskustellakseen mahdollisten haittojen minimoinnista porotaloudelle.

## 6. Ilmoitus malminetsintäalueelle rakennettavista väliaikaisista rakennelmista

6.1 Hakija ei aio rakentaa malminetsintäalueelle väliaikaisia rakennelmia

### 6.2 Työstä vastaa

### 6.3 Rakennelmien tiedot ja sijainti (liite-tiedosto)

### 6.4 Käyttötarkoitus ja käytön kesto

## 7. Kaivoslain edellyttämien liitteiden, aineistojen ja selvitysten tarkastuslista

- 7.1 Virkatodistus liitteenä
- 7.2 Kaupparekisteriote liitteenä
- 7.3 Sähköiset paikkatietotiedostot
- 7.3.1 Malminetsintäalue (koko alueen rajat), josta esteet on rajattu pois (kts.liite 1) (MapInfo-tiedosto ETRS-TM35FIN)
- 7.3.2 Yleispiirteinen kartta, joka osoittaa hakemuksen kohteena olevan alueen sijainnin (Pdf-tiedosto ETRS-TM35FIN)
- 7.3.3 Malminetsintäalueen leikkaavat tilarajat omana tiedostona (ei rajanaapureita) (MapInfo-tiedosto ETRS-TM35FIN)
- 7.3.4 Malminetsintäalueen maanomistajat  
(Excel-tiedosto, joka toimitetaan vasta viranomaisen pyynnöstä ennen hakemuksen kuuluttamista.  
Malli: <http://www.tukes.fi/fi/Toimialat/Kaivokset/Malminetsintaluvat-ja-jatkoajat/Malminetsintalupa/>)
- 7.4 Selvitys kunnalta hakemuksen kohteena olevasta alueesta ja sen kaavoitustilanteesta, alueen käyttöä koskevista rajoituksista sekä niistä, joiden etua, oikeutta tai velvollisuutta asia saattaa koskea (asianosainen).  
(Selvitys voidaan toimittaa myöhemmin, mutta ennen kuin hakemus kuulutetaan)
- 7.5 Kaivannaisjätteen jätehuoltosuunnitelma liitteenä
- 7.6 Kaivannaisjätehuoltosuunnitelma on tehty ympäristönsuojelulain nojalla
- 7.7 Viranomaisen todistukset, rekisteriotteet ja vastaavat asiakirjat, joilla varmennetaan hakemuksessa esitettyjen tietojen sekä säädettyjen vaatimusten huomioon ottaminen
- 7.8 Selvitys rakennelmista malminetsintäalueella ja niiden sijainti liitteenä tai ilmoitus ettei niitä ole
- 7.9 Liitteenä luonnonsuojelulain 65 §:ssä tarkoitetusta arvioinnista ja ympäristövaikutusten arviointimenettelystä annetun lain (468/1994) mukainen ympäristövaikutusten arviointiselostus tai Natura-arvio.
- 7.9.1 Liitteenä tarkka tutkimussuunnitelma suojelualueelta, joka sisältää kulku-urat ja yksityiskohtaiset tutkimuskohteet paikkatiedostoina (Tab-tiedosto ETRS-TM35FIN)
- 7.9.2 Tiivistelmä Natura-arviosta ja sen liitteissä esitetyistä tiedoista kuulutusta varten (vain julkiset tiedot)\*
- 7.10 Tiivistelmä hakemuksessa ja sen liitteissä esitetyistä tiedoista kuulutusta varten\*
- 7.10.1 Tätä malminetsintäluvhakemusta voidaan käyttää kuulutusasiakirjana, eikä erillistä tiivistelmää hakemuksesta toimiteta
- 7.11 Merkinnot hakemustietojen julkisuudesta\*
- 7.12 Hakemukseen liittyy yhteisiä alueita\*\*

\*) Luvan hakijan tulee ilmoittaa lupahakemuksen toimittamisen yhteydessä perusteltu käsityksensä siitä, miltä osin lupahakemus tai sen liitteet sisältävät viranomaisten toiminnan julkisuudesta annetun lain (621/1999) tai muun lainsäädännön mukaan salassa pidettäviä tietoja. Hakijan tulee mahdollisuuksien mukaan toimittaa hakemuksen yhteydessä yleisluontoinen yhteenvedo 1 momentissa tarkoitetuista hakemuksen tiedoista, joita voidaan esittää yleisölle.

\*\*) Jos kaivoslain 34 §:n mukainen hakemus koskee yhteisalueissa (758/1989) tarkoitettua yhteistä aluetta tai yhteismetsälaissa (109/2003) tarkoitettua yhteismetsää, hakemukseen on liitettävä sellainen selvitys, joka on tarpeen tiedoksiannon toimittamiseksi yhteisen alueen tai yhteismetsän osakaskunnalle. Vna (391/2012)

## 8. Vakuus malminetsintälupaa varten

### 8.1 Hakijan ehdotus vakuudeksi hakemuksessa esitetylle toiminnalle ja perustelut

Vakuus asetetaan kaivosviranomaisen ehdotuksen mukaisesti.

## 9. Malminetsintäluvan jälkitoimenpiteet

### 9.1 Selvitys jälkitoimenpiteistä malminetsintälupa-alueella toiminnan lopettamisen jälkeen

Hakija huolehtii alueen kunnostamisesta ja siistimisestä sekä saattaa alue mahdollisimman luonnonmukaiseen tilaan heti maastotutkimusten jälkeen. Kairauspaikat osoitetaan puupaaluilla, mahdolliset maahan jätetyt maaputket katkaistaan lähellä maanpintaa ja kairareitit tulpataan tarpeen mukaan.



# JATKOAIKAHAKEMUS

(Tämä osa koskee edellisten lisäksi vain valtauksien ja malminetsintälupien jatkoaikahakemuksia)

## 10. Malminetsintäluvan voimassaolon edellytykset

### 10.1 Selvitys malminetsinnän tehokkuudesta, tehdyistä toimenpiteistä, tuloksista ja kustannuksista

### 10.2 Selvitys esiintymän hyödyntämismahdollisuuksista ja jatkotutkimusten tarpeellisuudesta

### 10.3 Perustelut alueen rajaukselle

## 11. Lisätietoja

### 11.1 Lisätietoja malminetsintälupaa varten

## 12. Lomakkeen lähettäminen

Voit tulostaa ja tallentaa lomakkeen itsellesi ao. painikkeiden avulla.

Lomake lähetetään sähköisesti Tukesiin **Tallenna ja lähetä lomake** -painiketta painamalla; ohjelma pyytää sinua ensin tallentamaan lomakkeen jonka jälkeen sen voi lähettää oman tietokoneesi sähköpostiohjelmalla Tukesiin.

Voit lähettää lomakkeen myös itse suoraan osoitteeseen: [kaivosasiat@tukes.fi](mailto:kaivosasiat@tukes.fi).

Allekirjoitus

Nimenselvennys

### **HUOM!**

Muistithan ennen lomakkeen täyttämistä tutustua erilliseen liitteeseen: [Huomioitavat lain ja asetuksen kohdat](#) (klikkaa linkkiä). Jotta hakemus saa kaivoslain (621/2011) 32 §:n mukaisen etuoikeuden kohteelle, on kaikki kaikkiin kohtiin vastattava ja kaivoslain 34§:n edellyttämällä tavalla, 7 § JA 9 §:n esteet huomioiden. Vastaa kaikkiin kohtiin ja POISTA ESTEET ALUERAJAUKSESTA.