

KUULUTUS

Turvallisuus- ja kemikaalivirasto (Tukes) kuuluttaa kaivoslain (10.6.2011/621) 40 §:n nojalla

Malminetsintälupahakemuksen

Hakija: Sakumpu Exploration Oy
Lupa-alueen nimi: Mantovaara
Lupatunnus: ML2015:0001
Alueen sijainti ja koko: Kittilä, 159,05 ha

Kuvaus hakemuksen mukaisesta toiminnasta

Tehtyjen selvitysten perusteella yhtiö on suunnitellut malminetsintäalueelle tutkimusohjelman joka käsittää mm. olemassa olevan malminetsintäaineiston hankintaa ja uudelleentulkintaa, kallioperäkartoitusta, pienimuotoista vasara ja/tai lapionäytteenottoa, pohjamoreeniäytteenottoa sekä mahdollisesti maastogeofysikaalisia mittauksia ja syväkairauksia. Pohjamoreeniäytteenotto ja syväkairaukset ajoitetaan pääasiallisesti talvisaikaan.

Tutkimuksissa tullaan käyttämään tela-alustaisia pohjamoreeni- ja kairauskalustoyksiköitä, moottorikelkkoja sekä alustavissa tutkimuksissa erinäisiä käsikäyttöisiä välineitä. Alueella ei ole tarkoitus suorittaa tutkimusojien kaivuuta tai suorittaa montutusta tai koelouhintaa.

Alue sijaitsee liitekartan osoittamalla paikalla Kittilän kunnassa, Könkään kylän alueella.

Mielipiteet ja muistutukset

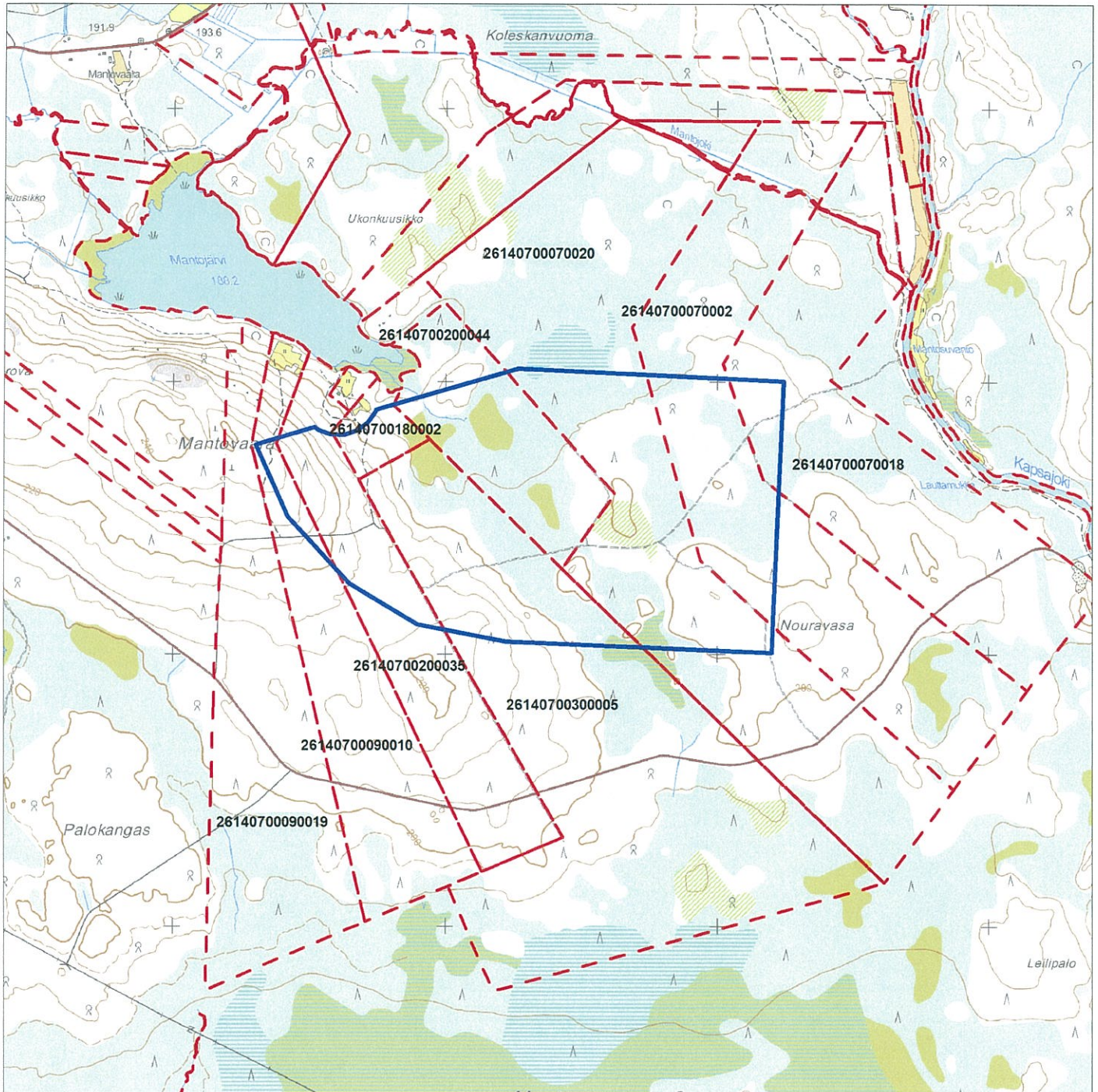
Mielipiteet ja muistutukset hakemuksesta voi lähettää 27.11.2015 mennessä lupatunnus mainiten Tukeksiin, osoitteeseen Valtakatu 2, 96100 Rovaniemi, tai sähköisesti doc- tai rtf-tiedostona osoitteeseen kaivosasiat@tukes.fi

Hakemuksen nähtävilläolo

Hakemusasiakirjat ovat nähtävänä alueen Kittilän kunnanvirastossa (Valtatie 15, Kittilä), Tukesin kirjaamossa (Opastinsilta 12 B, Helsinki) ja Tukesin Rovaniemen toimipaikassa (Valtakatu 2, Rovaniemi), sekä Tukesin internet-sivuilla: www.tukes.fi/lupahakemuskuulutukset

Lisätietoja Heikki Puhakka puh. 029-5052 201 heikki.puhakka@tukes.fi tai kaivosasiat@tukes.fi

Heikki Puhakka
Ylitarkastaja



Mittakaava 1: 20 000
Sakumpu Exploration Oy
Mantovaara
ML2015:0001



MALMINETSINTÄ- LUPAHAKEMUS

11L2015:0001
SAAPUNUT
21.01.2015

tukes
Turvallisuus- ja kemikaalivirasto

HUOM!

Ennen lomakkeen täyttämistä, tutustu erilliseen liitteeseen: [Huomioitavat lain ja asetuksen kohdat](#) (klikkaa linkkiä).

- Uusi malminetsintälupahakemus Jatkoaikahakemus
(valtaus, malminetsintälupa)

Liittyvä lupatunnus

1. Tiedot hakijasta ja tämän edellytyksistä haettavaan toimintaan

1.1 Hakija (oivivollike) Sakumpu Exploration Oy	1.2 Yhteystiedot (osoite ja puhelinnumero) Otavantie 4, 37800 Akaa 0400-128769	1.3 Kotipaikka Akaa
1.4 Sähköposti bo.o.langbacka@gmail.fi		1.5 Y-tunnus 2632092-6
<input type="checkbox"/> 1.6 Virkatodistus (liitteenä)	<input checked="" type="checkbox"/> 1.7 Kaupparekisteriote (liitteenä)	

1.8 Malminetsinnan rahoitus esitettyyn toimintaan Katso erillistä hakemusliitettä.	1.9 Henkilöstö ja sen asiantuntemus Jim Coppard, MSc Geologia 25 vuoden kokemus malminetsinnästä Suomessa, Ruotsissa, Norjassa ja Grönlannissa. Bo Långbacka, FM Geologia ja Mineralogia 25 vuoden kokemus malminetsinnästä Suomessa, Ruotsissa ja Norjassa
--	--

2. Alue, sen sijainti ja sen käyttöä mahdollisesti koskevat rajoitukset

2.1 Hakijan ehdotus nimeksi Mantovaara	2.2 Hakemusalueen pinta-ala ja sijainti Kittilän kunta. Könkään kylä. 159,78ha	2.3 Kaavoitustilanne Maakuntakaava. Ei oikeusvaikutteista yleiskaavaa.
--	---	--

2.4 Luonnonsuojelutilanne

Kohteessa tai lähistöllä ei luonnonsuojelualueita.

2.5 Muun lainsäädännön rajoitukset

Ei tiedossa olevia rajoituksia.

2.6 Arvio alueella olevista kaivosmineraaleista ja selvitys, mihin arvio perustuu

Alueen geologian sekä aikaisemmin suoritettujen tutkimusten tulosten perusteella kultaa ja kuparia.

3. Malminetsintäalueeseen liittyvät asianosaiset ja heidän tietonsa



3.1 Malminetsintä lupahakemus alueeseen liittyvien asianosaisten ja maanomistajien osalta pyynnöstä toimitetaan erilliset liitteet (Excel-tiedostot). Tiedostoista käy ilmi asianomaisen nimi, osoite, tilarekisterinumero, yksittäisen tilan rajat sekä pinta-ala.

3.2 Muut kuin yksityiset asianosaiset (alueeseen liittyvät elinkeinot ja yhteiset alueet)

Kuivasalmen paliskunta.

4. Selvitys toimintaa koskevista suunnitelmista

4.1 Tutkimusmenetelmät, -välineet ja aikataulu

Vuosi 1
Olemassa olevan malminetsintäaineiston hankinta ja uudelleentulkinta
Maastovierailuja ja kallioperäkartoitusta
Pienimuotoista vasara ja/tai lapionäytteenottoa

Vuosi 2
Pohjamoreeninäytteenottoa
Mahdollisesti maastogeofysikaalisia mittauksia
Syväkairausta

Vuosi 3
Tulosten tulkinta ja geologinen mallinnus
Aikaisemmista tutkimuksista riippuen mahdollisesti jatkokairauksia

Vuosi 4
Aikaisemmista tutkimuksista riippuen mahdollisesti jatkokairauksia

Pohjamoreeninäytteenotto ja syväkairaukset ajoitetaan pääasiallisesti talvisaikaan. Tutkimuksissa tullaan käyttämään tela-alusteisia pohjamoreeni- ja kairauskalustoyksiköitä, moottorikelkkoja sekä alustavissa tutkimuksissa erinäisiä käsikäyttöisiä välineitä

4.2 Kaivannaisjätteen jätehuoltosuunnitelma

Suunnitelluista malminetsintätoimista ei synny muuta kaivannaisjätettä kuin mahdollisesti kairaussoijaa.

5. Toiminnan ympäristö- ja muut vaikutukset

5.1 Vaikutukset ympäristön- ja luonnonsuojeluun, vesistöihin, pohjaveteen, ihmiseen ja maa- tai kallioperään

Toiminnan pienimuotoisuuden takia vaikutuksia ei ole.

6. Ilmoitus malminetsintäalueelle rakennettavista väliaikaisista rakennelmista



6.1 Hakija ei aio rakentaa malminetsintäalueelle väliaikaisia rakennelmia

6.2 Työstä vastaa

6.3 Rakennelmien tiedot ja sijainti (ilma- kuva)

6.4 Käyttötarkoitus ja käytön kesto

7. Kaivoslain edellyttämien liitteiden, aineistojen ja selvitysten tarkastuslista

- 7.1 Virkatodistus liitteenä
- 7.2 Kaupparekisteriote liitteenä
- 7.3 Sähköiset paikkatietotiedostot
- 7.3.1 Malminetsintäalue (koko alueen rajat), josta esteet on rajattu pois (kts.liite 1) (MapInfo-tiedosto ETRS-TM35FIN)
- 7.3.2 Yleispiirteinen kartta, joka osoittaa hakemuksen kohteena olevan alueen sijainnin (Pdf-tiedosto ETRS-TM35FIN)
- 7.3.3 Malminetsintäaluetta leikkaavat tilarajat omana tiedostona (ei rajanaapureita) (MapInfo-tiedosto ETRS-TM35FIN)
- 7.3.4 Malminetsintäalueen maanomistajat
(Excel-tiedosto, joka toimitetaan vasta viranomaisen pyynnöstä ennen hakemuksen kuuluttamista.
Malli: <http://www.tukes.fi/fi/Toimialat/Kaivokset/Malminetsintaluvat-ja-jatkoajat/Malminetsintalupa/>)
- 7.4 Selvitys kunnalta hakemuksen kohteena olevasta alueesta ja sen kaavoitustilanteesta, alueen käyttöä koskevista rajoituksista sekä niistä, joiden etua, oikeutta tai velvollisuutta asia saattaa koskea (asianosainen).
(Selvitys voidaan toimittaa myöhemmin, mutta ennen kuin hakemus kuulutetaan)
- 7.5 Kaivannaisjätteen jätehuoltosuunnitelma liitteenä
- 7.6 Kaivannaisjätehuoltosuunnitelma on tehty ympäristönsuojelulain nojalla
- 7.7 Viranomaisen todistukset, rekisteriotteet ja vastaavat asiakirjat, joilla varmennetaan hakemuksessa esitettyjen tietojen sekä säädettyjen vaatimusten huomioon ottaminen
- 7.8 Selvitys rakennelmista malminetsintäalueella ja niiden sijainti liitteenä tai ilmoitus ettei niitä ole
- 7.9 Liitteenä luonnonsuojelulain 65 §:ssä tarkoitetusta arvioinnista ja ympäristövaikutusten arviointimenettelystä annetun lain (468/1994) mukainen ympäristövaikutusten arviointiselostus tai Natura-arvio.
- 7.9.1 Liitteenä tarkka tutkimussuunnitelma suojelualueelta, joka sisältää kulku-urat ja yksityiskohtaiset tutkimuskohteet paikkatiedostoina (Tab-tiedosto ETRS-TM35FIN)
- 7.9.2 Tiivistelmä Natura-arviosta ja sen liitteissä esitetystä tiedoista kuulutusta varten (vain julkiset tiedot)*
- 7.10 Tiivistelmä hakemuksessa ja sen liitteissä esitetystä tiedoista kuulutusta varten*
- 7.10.1 Tätä malminetsintäluvhakemusta voidaan käyttää kuulutusasiakirjana, eikä erillistä tiivistelmää hakemuksesta toimiteta
- 7.11 Merkinnät hakemustietojen julkisuudesta*
- 7.12 Hakemukseen liittyy yhteisiä alueita**

*) Luvan hakijan tulee ilmoittaa lupahakemuksen toimittamisen yhteydessä perusteltu käsityksensä siitä, miltä osin lupahakemus tai sen liitteet sisältävät viranomaisten toiminnan julkisuudesta annetun lain (621/1999) tai muun lainsäädännön mukaan salassa pidettäviä tietoja. Hakijan tulee mahdollisuuksien mukaan toimittaa hakemuksen yhteydessä yleisluontoinen yhteenveto 1 momentissa tarkoitetuista hakemuksen tiedoista, joita voidaan esittää yleisölle.

**) Jos kaivoslain 34 §:n mukainen hakemus koskee yhteisalueissa (758/1989) tarkoitettua yhteistä aluetta tai yhteismetsälaissa (109/2003) tarkoitettua yhteismetsää, hakemukseen on liitettävä sellainen selvitys, joka on tarpeen tiedoksiannon toimittamiseksi yhteisen alueen tai yhteismetsän osakaskunnalle. Vna (391/2012)

8. Vakuus malminetsintälupaa varten

8.1 Hakijan ehdotus vakuudeksi hakemuksessa esitetyle toiminnalle ja perustelut

Toiminnan pienimuotoisuuden takia 500€.

9. Malminetsintäluvan jälkitoimenpiteet

9.1 Selvitys jälkitoimenpiteistä malminetsintälupa-alueella toiminnan lopettamisen jälkeen

Malminetsintäkaluston poisvieminen.

JATKOAIKAHAKEMUS

(Tämä osa koskee edellisten lisäksi vain valtauksien ja malminetsintälupien jatkoaikahakemuksia)

10. Malminetsintäluvan voimassaolon edellytykset

10.1 Selvitys malminetsinnän tehokkuudesta, tehdyistä toimenpiteistä, tuloksista ja kustannuksista

10.2 Selvitys esiintymän hyödyntämismahdollisuuksista ja jatko tutkimusten tarpeellisuudesta

10.3 Perustelut alueen rajaukselle

11. Lisätietoja

11.1 Lisätietoja malmineisintäilupaa varten

12. Lomakkeen lähettäminen

Voit tulostaa ja tallentaa lomakkeen itsellesi ao. painikkeiden avulla.

Lomake lähetetään sähköisesti Tukesiin **Tallenna ja lähetä lomake** -painiketta painamalla; ohjelma pyytää sinua ensin tallentamaan lomakkeen jonka jälkeen sen voi lähettää oman tietokoneesi sähköpostiohjelmalla Tukesiin.

Voit lähettää lomakkeen myös itse suoraan osoitteeseen: kaivosasiat@tukes.fi.

Allekirjoitus

Nimenselvennys

Bo Långbacka

HUOMI!

Muistithan ennen lomakkeen täyttämistä tutustua erilliseen liitteeseen: [Huomioitavat lain ja asetuksen kohdat](#) (klikkaa linkkiä).

Jotta hakemus saa kaivoslain (621/2011) 32 §:n mukaisen etuoikeuden kohteelle, on kaikki kaikkiin kohtiin vastattava ja kaivoslain 34§:n edellyttämällä tavalla, 7 § JA 9 §:n esteet huomioiden. Vastaa kaikkiin kohtiin ja POISTA ESTEET ALUERAJAUKSESTA.

TUTKIMUSSUUNNITELMA

Tehtyjen selvitysten perusteella, yhtiö suunnittelee nyt haetulle alueelle tutkimusohjelman käsittäen:

Vuosi 1

Olemassa olevan malminetsintäaineiston hankinta ja uudelleentulkinta
Maastovierailuja ja kallioperäkartoitusta
Pienimuotoista vasara ja/tai lapionäytteenottoa

Vuosi 2

Pohjamoreeninäytteenottoa
Mahdollisesti maastogeofysikaalisia mittauksia
Syväkairausta

Vuosi 3

Tulosten tulkinta ja geologinen mallinnus
Aikaisemmista tutkimuksista riippuen mahdollisesti jatkokairauksia

Vuosi 4

Aikaisemmista tutkimuksista riippuen mahdollisesti jatkokairauksia

Pohjamoreeninäytteenotto ja syväkairaukset ajoitetaan pääasiallisesti talvisaikaan. Tutkimuksissa tullaan käyttämään tela-alusteisia pohjamoreeni- ja kairauskalusto yksiköitä, moottorikelkkoja sekä alustavissa tutkimuksissa erinäisiä käsikäyttöisiä välineitä.

KAIVANNAISJÄTTEEN JÄTEHUOLTOSUUNNITELMA

Nyt haettavalla alueella ei ole tarkoitus suorittaa tutkimusojien kaivuuta tai suorittaa montutusta tai koelouhintaa.

Suunnitellulta toiminnasta ainoa mahdollisesti syntyvä kaivannaisjäte on syväkairauksessa syntyvä ns. kairaussoija. Kairattavat reiät ovat matalat ja näistä ei välttämättä nouse maan pinnalle kairaussoijaa. Mikäli soijassa todetaan sulfidimineraaleja tämä toimitetaan asianmukaiseen loppusijoituskohteeseen.

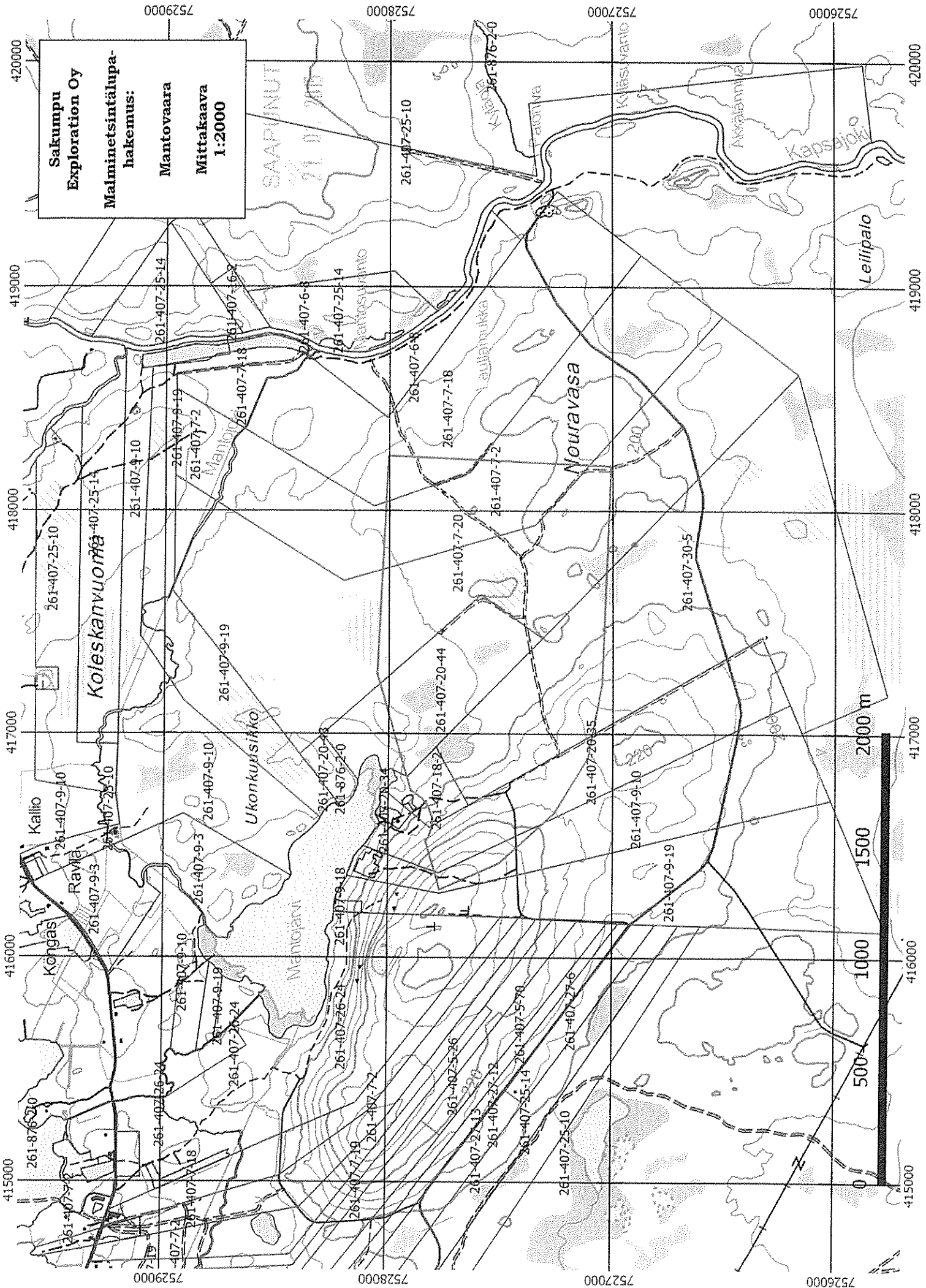
Pohjamoreeninäytteenotto sekä muut tutkimusmenetelmät eivät synnytä kaivannaisjätettä.

Sakumpu Exploration Oy

Registration number 2632092-6

Address: Otavantie 4, 37800 Akaa, Finland

Directors: Mark Bennett (Director), Anna Neuling (Director) Graham Brown (Director),
James Alexander Coppard (Director), Alain Chevalier (Director), Bo Långbacka (Director)



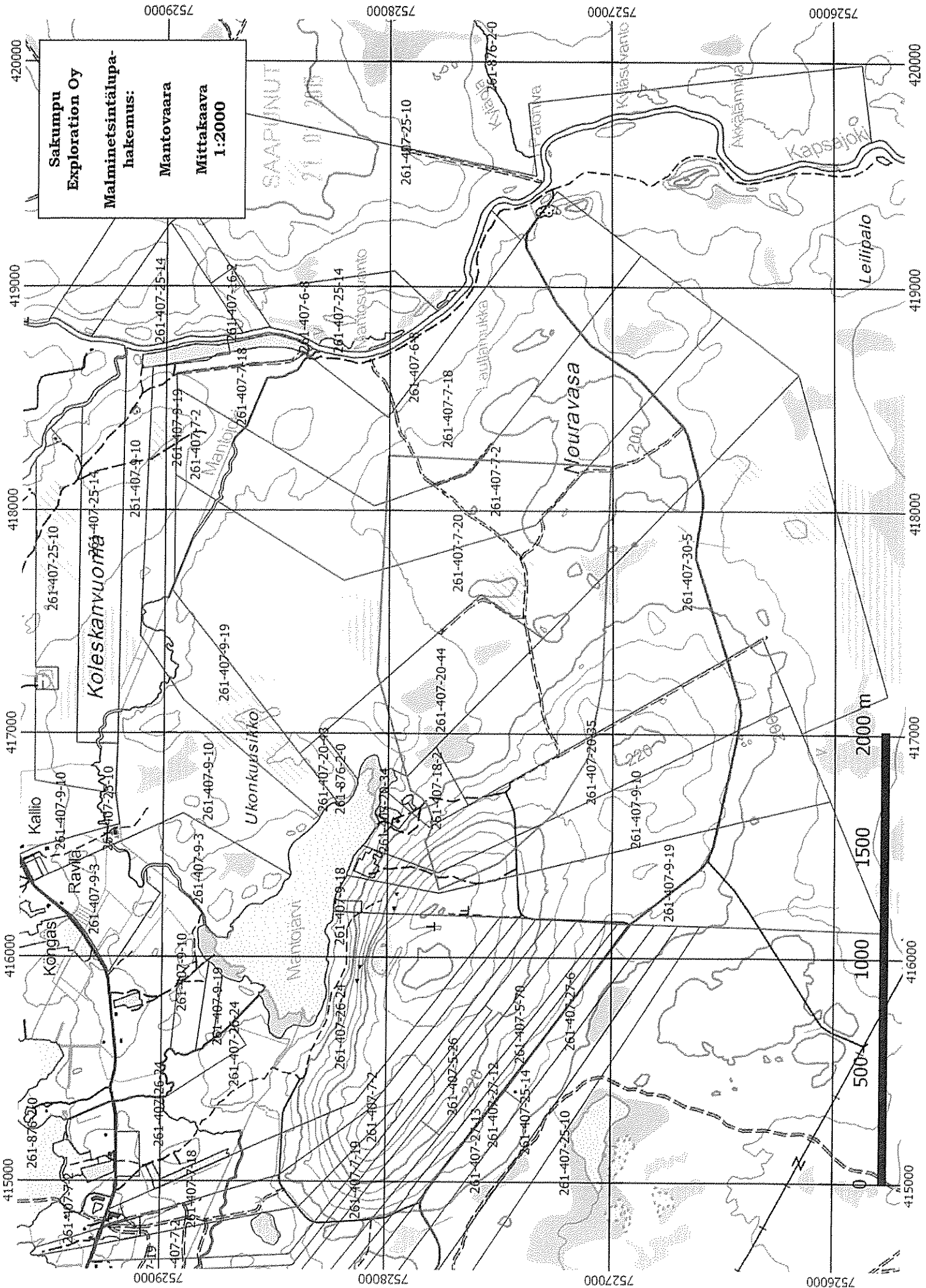
Sakumpu
Exploration Oy
Malmintalutalupa-
hakemus:
Mantovaara
Mittakaava
1:2000

Koleskanvuonna

Ukonkuusiäiko

Nouravasa

Leilipalo



Malminetsintälupahakemus

Tiivistelmä

20.1.2015

Sakumpu Exploration Oy hake alueelle "Mantovaara" malminetsintäluvan 4 vuodeksi. Kyseinen alue sijaitsee Kittilän kunnassa, Köngkään kylässä ja on kooltaan 159,78ha. Kohde ei sijaitse suojelualueella tai oikeusvaikuttaisen yleiskaavoituksen alueella mutta sijaitsee Kuivasalmen paliskunnassa.

Hakija otaksuu alueella esiintyvän kultaa ja kuparia. Otaksunta perustuu alueella aikaisemmin suoritettuihin tutkimuksiin.

Sakumpu Exploration Oy on vuonna 2014 perustettu yksityisellä rahoituksella toimiva malminetsintäyhtiö joka keskittyy jalo- ja perusmetallien etsintään Fennoskandian alueella. Yhtiön henkilöstöllä on kahdenkymmenen vuoden kokemus malminetsinnästä Suomessa.

Sakumpu Exploration Oy

Registration number 2632092-6

Address: Otavantie 4, 37800 Akaa, Finland

Directors: Mark Bennett (Director), Anna Neuling (Director) Graham Brown (Director),
James Alexander Coppard (Director), Alain Chevalier (Director), Bo Långbacka (Director)



Kittilän kunta

Kittilä, PL 94100 Kittilä, puh. 0400 336 502, faksi 014 642 269, kotisivut: kittila.fi

19.2.2015

SAAPUNUT

23. 02. 2015

Sakumpu Exploration Oy
Otavantie 4
37800 Akaa

SELVITYS KAAVOITUSTILANTEESTA KOSKIEN SAKUMPU EXPLORATION OY:N MALMINETSINTÄLUPAHAKEMUSTA

Sakumpu Exploration Oy hakee malminetsintälupaa Kittilän kunnan alueella Mantovaara -nimiselle malminetsintäalueelle.

Yhtiö pyytää Kittilän kuntaa antamaan Kaivoslain 34 §:n mukasen selvityksen kyseisen alueen kaavoitustilanteesta sekä alueiden käyttöä koskevista rajoituksista.

Hakemus kohdistuu alueille, joilla ei ole voimassa asemakaavaa eikä oikeusvaikutteista yleiskaavaa. Kaavoituksen kannalta hakemuksen johdosta ei ole huomautettavaa.

Marianne Kinnunen
maanmittausinsinööri