

KUULUTUS

Turvallisuus- ja kemikaalivirasto (Tukes) kuuluttaa kaivoslain (10.6.2011/621) 40 §:n nojalla

Malminetsintälupahakemuksen

Hakija: Geologian tutkimuskeskus
Lupa-alueen nimi: Kortejärvi 1
Lupatunnus: ML2015:0018
Alueen sijainti ja koko: Pudasjärvi, 127,52 ha

Kuvaus hakemuksen mukaisesta toiminnasta

Kortejärven tarvittavat maastotutkimukset on tehty maanomistajan luvalla, eikä maastossa tehtäviin lisätutkimuksiin ole aihetta. Hakija tekee kairasydämistä vielä lisäanalyysyjä sekä rikastus- ja muita mineralogisia tutkimuksia, joiden jälkeen kohteesta laaditaan malmiarvio ja arvioidaan kohteen kiinnostavuus apatiittiesiintymänä. Alue sijaitsee liitekartan osoittamalla paikalla Pudasjärven kaupungin alueella. Hakija otaksuu alueella olevan apatiittia sekä lantanidia. Arvio perustuu hakijan tutkimuksiin alueella.

Mielipiteet ja muistutukset

Mielipiteet ja muistutukset hakemuksesta voi lähettää 26.2.2016 mennessä lupatunnus mainiten Tukesiin, osoitteeseen Valtakatu 2, 96100 Rovaniemi, tai sähköisesti doc- tai rtf-tiedostona osoitteeseen kaivosasiat@tukes.fi

Hakemuksen nähtävilläolo

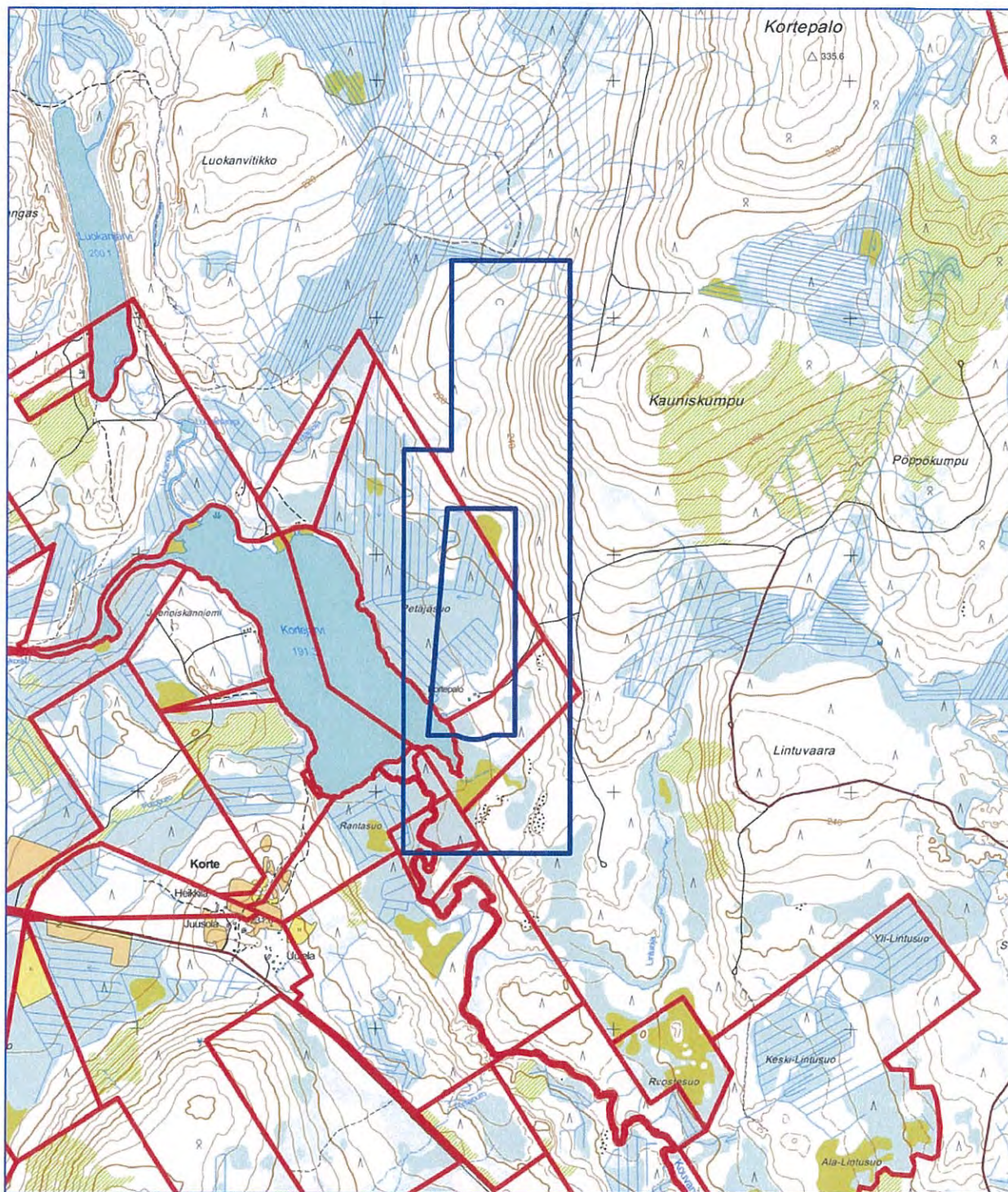
Hakemusasiakirjat ovat nähtävänä Pudasjärven kaupungin virastotalolla (Varsitie 7, Pudasjärvi) Tukesin kirjaamossa (Opastinsilta 12 B, Helsinki) ja Tukesin Rovaniemen toimipaikassa (Valtakatu 2, Rovaniemi), sekä Tukesin internet-sivuilla: www.tukes.fi/lupahakemuskuulutukset


Lisätietoja Maija Viikinen puh. 029 5052 166 maija.viikinen@tukes.fi tai kaivosasiat@tukes.fi

Kuulutettu 27.1.2016, pidetään nähtävänä 26.2.2016 asti

**Kartta malminetsintälupahakemusalueesta
(mittakaava ohjeellinen)**

Liite 1



 **Malminetsintälupahakemusalue**  **Kiinteistörajat**

Mittakaava 1: 25 000

**Geologian tutkimuskeskus
Kortjärvi 1
ML2015:0018**



**© Maanmittauslaitos
18/MML/14
Aineiston kopionti ilman maanmittauslaitoksen lupaa kielletty**

MALMINETSINTÄ- LUPAHAKEMUS

SAAPUNUT
06. 07. 2015



1. Tiedot hakijasta ja tämän edellytyksistä haettavaan toimintaan

1.1 Hakija Geologian tutkimuskeskus	1.2 Yhteystiedot (osoite ja puhelinnumero) PL 77 96101 Rovaniemi p. 02055011	1.3 Kotipaikka Rovaniemi
1.4 Sähköposti jouni.aarrevaara@gtk.fi		1.5 Y-tunnus Y- tunnus 0244680-7

1.6 Virkatodistus (liitteenä)

1.7 Kaupparekisteriote (liitteenä)

1.8 Malminetsinnän rahoitus esitettyyn toimintaan Geologian tutkimuskeskuksen budjettivarat	1.9 Henkilöstö ja sen asiantuntemus Tutkimuksia johtaa geologi Panu Lintinen.
---	---

2. Alue, sen sijainti ja sen käyttöä mahdollisesti koskevat rajoitukset

2.1 Hakijan ehdotus nimeksi Kortejärvi 1	2.2 Tutkimusalueen kunta ja pinta-ala Pudasjärven kunta Kortejärvi 1 127,63 ha	2.3 Kaavoitustilanne GTK on toimittanut Pudasjärven kaupungin todistuksen siitä, ettei alueella ole kohdan 2.3 mukaisia esteitä malminetsintälupaan.
--	--	--

2.4 Luonnonsuojelutilanne

Alueella ei ole Natura eikä muita suojelualueita.

2.5 Kaivos- ja muun lainsäädännön rajoitukset

Ei rajoituksia malminetsinnälle.
Haettu alue kuuluu GTK valtausvarausalueeseen (VA2013:0038) jonka varausaika raukeaa 14.6.2015

2.6 Arvio alueella olevista kaivosmineraaleista ja mihin arvio perustuu

GTK:n malminetsintäalue Kortejärvi 1

Kortejärvellä on maanomistajan luvalla suoritetuissa kairauksissa tavattu huomattavia määriä karbonatiitti –kivilajia, jossa on runsaasti apatiittia ja selvästi kohonneet lantanidipitoisuudet. Karbonatiittiin liittyvään magneettiseen anomaliaan on tehty maanomistajan luvalla myös geofysikaalinen mittaus. Tämän vuoksi Geologian tutkimuskeskus on päättänyt hakea alueelle kaivoslain mukaista malminetsintälupaa

3. Malminetsintäalueeseen liittyvät asianosaiset ja heidän tiedot



3.1 Malminetsintälupahakemuksen käsittelyn nopeuttamiseksi, toimintaan ja alueeseen liittyvien maanomistajien osalta toimitetaan erilliset liitteet (Gis- ja Excel-tiedostot). Tiedostoista käy ilmi asianomaisen nimi, osoite, tilarekisterinumero, yksittäisen tilan rajat sekä pinta-ala.

3.2 Muut kuin yksityiset asianosaiset (alueeseen liittyvät viranomaiset, elinkeinot ja yhteisöt)

Alue kuuluu poronhoitoalueeseen.

4. Selvitys toimintaa koskevista suunnitelmista

4.1 Tutkimusalue ja aikataulu Tutkimussuunnitelma: Kortejärven tarvittavat maastotutkimukset on tehty maanomistajan luvalla, eikä maastossa tehtäviin lisätutkimuksiin ole aihetta. Kairasydämistä tehdään vielä lisäanalyyskejä sekä rikastus- ja muita mineralogisia tutkimuksia, joiden jälkeen kohteesta laaditaan malmiarvio ja arvioidaan kohteen kiinnostavuus apatiittiesiintymänä. Arvion yhteydessä päätetään esiintymän tiedotustavasta julkisuuteen, joko malmiesiintymäraportin (myyntiraportin) tai tutkimus-/valtausraportin kautta. Malminetsintälupahakemuksen tarkoituksena on suojata esiintymä tämän laboratoriotutkimus- ja raportointivaiheen sekä edelleen mahdollisen myyntivaiheen ajaksi.	4.2 Tutkimusvälineet (myös ajoneuvot) GTK ei suoriteta enään maastotutkimuksia.	4.3 Tutkimusmenetelmät Petrologiset tutkimukset ja kemialliset analyysit
4.4 Tutkimuskohde (Erillinen rajattu alue malminetsintäalueen sisällä) Maastoon ei rajata tutkimuskohteita, koska GTK ei enään suorita maastotutkimuksia ko. alueella	4.5 Kaivannaisjätteen jätehuoltosuunnitelma (Kaivannaisjätteen jätehuoltosuunnitelma rajatun alueen toiminnalle) Maanomistajan luvalla suoritettujen tutkimusten jälkeen tutkimuskohteet on siivottu ja saatettu mahdollisimman alkuperäiseen kuntoon.	

5. Toiminnan ympäristö- ja muut vaikutukset

5.1 Vaikutukset ympäristön- ja luonnonsuojeluun Tutkimuksista ei ole ollut vaikutuksia ympäristöön eikä luonnonsuojeluun ei myöskään ihmisten terveyteen tai jokapäiväiseen elämään. Tutkimustyö on ollut sen laatuista ettei siitä ole aiheutunut haittaa myöskään alueen maaperään, vesiin, ilmastoon, kasvillisuuteen eikä luonnon monimuotoisuuteen.	5.2 Vaikutukset maa- tai kallioperään Suoritetuilla tutkimustöillä ei ole ollut vaikutuksia maa eikä kallioperään.
--	--

<p>5.3 Vaikutukset vesistöihin tai pohjaveteen</p> <p>Alueella suoritetuilla tutkimuksilla ei ole ollut vaikutuksia vesistöihin tai pohjavesein</p>	<p>5.4 Vaikutukset ihmiseen</p> <p>Suoritetuilla tutkimuksilla ei ole ollut vaikutuksia ihmisten normaaliin toimintaan.</p>
--	--

6. Ilmoitus malminetsintäalueelle rakennettavista väliaikaisista rakennelmista

6.1 Hakija ei aio rakentaa malminetsintäalueelle väliaikaisia rakennelmia

<p>6.2 Työstä vastaa</p>	<p>6.3 Rakennelmien tiedot ja sijainti <small>(liite-tiedosto)</small></p>	<p>6.4 Käyttötarkoitus ja käytön kesto</p>
---------------------------------	---	---

7. Vakuus malminetsintälupaa varten

<p>7.1 Hakijan ehdotus vakuudeksi hakemuksessa esitetylle toiminnalle ja perustelut</p> <p>GTK valtion tutkimuslaitoksena ei tarvitse esittää vakuuksia.</p>

8. Kaivoslain edellyttämien liitteiden, aineistojen ja selvitysten tarkastuslista

- 8.1 Virkatodistus liitteenä
- 8.2 Kaupparekisteriote liitteenä
- 8.3 Sähköiset paikkatietotiedostot ja alueen sijaintia kuvaava ympäristökartta liitteenä (jpeg)
- 8.4 Kaivannasjätteen jätehuoltosuunnitelma liitteenä
- 8.5 Kaivannaisjätehuoltosuunnitelma on tehty ympäristönsuojelulain nojalla
- 8.6 Selvitys kunnalta hakemuksen kohteena olevasta alueesta ja sen kaavoitustilanteesta, alueen käyttöä koskevista rajoituksista sekä niistä, joiden etua, oikeutta tai velvollisuutta asia saattaa koskea (asianosainen)

9. Malminetsintäluvan jälkitoimenpiteet

9.1 Selvitys jälkitoimenpiteistä malminetsintälupa-alueella toiminnan lopettamisen jälkeen

Tutkimukset ovat maastossa päättyneet ja GTK on saattanut malminetsintä-alueen turvallisuutta vaativaan kuntoon. Alueella suoritettut tutkimukset eivät ole merkittävästi vaikuttaneet alueen siisteyteen. Tutkimuskohteet on kuvattu ja dokumentoitu. Dokumentit säilytetään GTK:n tiedostoissa.

10. Lisätietoja

10.1 Lisätietoja malminetsintälupaa varten

Tarvittaessa lisätietoja antaa Jouni Aarrevaara
PL 77 96101 Rovaniemi
Puh. 0295034332,
0400331105

11. Lomakkeen lähettäminen

Voit tulostaa ja tallentaa lomakkeen itsellesi ao. painikkeiden avulla.

Lomake lähetetään sähköisesti Tukesiin **Tallenna ja lähetä lomake** -painiketta painamalla; ohjelma pyytää sinua ensin tallentamaan lomakkeen jonka jälkeen sen voi lähettää oman tietokoneesi sähköpostiohjelmalla Tukesiin.

Voit lähettää lomakkeen myös itse suoraan osoitteeseen: kaivosasiat@tukes.fi.

Malmietsintäalue

Kortejärvi 1

Karttalehdet

S5214A4
S5214B3

1:15000

Pudasjärven kaupunki

Kortejärvi 1
127,63 ha



Maanmittauslaitos, lupa nro MML/420/2015.

