

## KUULUTUS

Turvallisuus- ja kemikaalivirasto (Tukes) kuuluttaa kaivoslain (10.6.2011/621) 40 §:n nojalla

### Malminetsintälupahakemuksen (jatkoaikahakemus)

Hakija: Agnico-Eagle Finland Oy  
Lupatunnus: ML2015:0024  
Alueen sijainti ja koko: Kittilän kunta; 193,95 ha

### Kuvaus hakemuksen mukaisesta toiminnasta

Yhtiöllä on ollut alueella voimassa vanhan kaivoslain mukaiset valtaukset viisi vuotta. Tänä aikana alueella on tehty geofysikaalisia mittauksia, maaperänäytteenottoa sekä kallioperäkartoitusta. Hakija olettaa että alueella on kallioperän rakenne jossa esiintyy kultaa. Alueella halutaan suorittaa lisää geologisia tutkimuksia. Yhtiö hakee jatkoaikaa valtaukselle uuden kaivoslain mukaan kolmeksi vuodeksi.

Alue sijaitsee liitekartan osoittamalla paikalla, Kittilän kunnan alueella, Kuivasalmen erityisellä poronhoitoalueella.

### Mielipiteet ja muistutukset

Mielipiteet ja muistutukset hakemuksesta voi lähettää 19.10.2015 mennessä lupatunnus **ML2015:0024** mainiten Tukesiin, osoitteeseen Valtakatu 2, 96100 Rovaniemi tai sähköisesti osoitteeseen [kaivosasiat@tukes.fi](mailto:kaivosasiat@tukes.fi)

### Hakemuksen nähtävilläolo

Hakemusasiakirjat ovat nähtävänä Kittilän kunnan virastotalossa (Valtatie 15, 99100 Kittilä), Tukesin kirjaamossa (Opastinsilta 12 B, Helsinki), Tukesin Rovaniemen toimipaikassa (Valtakatu 2, Rovaniemi) ja Tukesin internet-sivuilla (<http://tukes.fi/lupahakemuskuulutukset>).

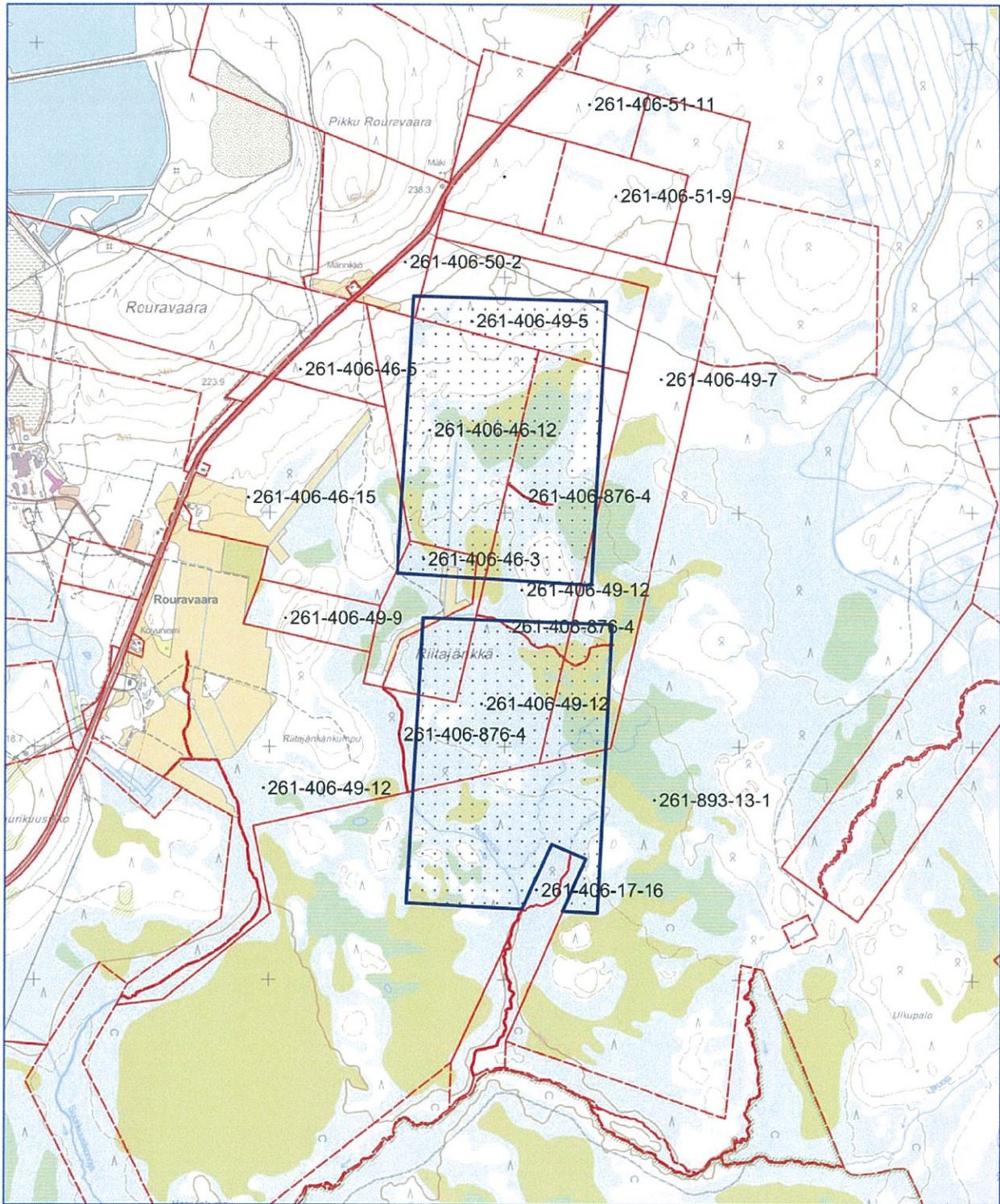
Lisätietoja Jani Jäsberg puh.029 5052 069 [jani.jasberg@tukes.fi](mailto:jani.jasberg@tukes.fi) tai [kaivosasiat@tukes.fi](mailto:kaivosasiat@tukes.fi)

Kuulutettu 18.9.2015

Pidetään nähtävänä 19.10.2015 asti.

# Kartta malminetsintä-alueesta (mittakaava ohjeellinen)

Liite 1



Mittakaava 1: 25 000

 Lupahakemusalue

**Agnico Eagle Finland Oy**  
**Riitajänkkä**  
**ML2015:0024**



# MALMINETSINTÄ- LUPAHAKEMUS

SAAPUNUT

22. 06. 2015

ML2015: 0024

# tukes

Turvallisuus- ja kemikaalivirasto

## HUOM!

Ennen lomakkeen täyttämistä, tutustu erilliseen liitteeseen: [Huomioitavat lain ja asetuksen kohdat](#) (klikkaa linkkiä).

Uusi malminetsintälupahakemus

Jatkoaikahakemus  
(valtaus, malminetsintälupa)

Liittyvä lupatunnus

8425/1 aj 8425/2

## 1. Tiedot hakijasta ja tämän edellytyksistä haettavaan toimintaan

### 1.1 Hakija (ei sivuliike)

Agnico Eagle Finland Oy

### 1.2 Yhteystiedot (osoite ja puhelinnumero)

Pokantie 541  
99250 Kiistala  
016642238

### 1.3 Kotipaikka

Pokantie 541  
99250 Kiistala

### 1.4 Sähköposti

markku.kilpela@agnicoeagle.co  
m

### 1.5 Y-tunnus

2311020-2

1.6 Virkatodistus (liitteenä)

1.7 Kaupparekisteriote (liitteenä)

### 1.8 Malminetsinnän rahoitus esitettyyn toimintaan

Malminetsintä yhtiössä tapahtuu normaalin budjoinnin kautta. Vuonna 2015 malminetsinnän budjetti Suomen osalta on noin 3 M€

### 1.9 Henkilöstö ja sen asiantuntemus

Agnico Eagle Finland on osa kansainvälistä yritystä, jolla on 9 toimivaa kaivosta Kanadassa, Meksikossa ja Suomessa. Yhtiö harjoittaa malminetsintää mm. Kanadassa, USA:ssa, Meksikossa, Etelä-Amerikassa ja Skandinaviassa.

## 2. Alue, sen sijainti ja sen käyttöä mahdollisesti koskevat rajoitukset

### 2.1 Hakijan ehdotus nimeksi

Riitajänkkä

### 2.2 Hakemusalueen pinta-ala ja sijainti

Kittilä, pinta-ala 193,94 ha

### 2.3 Kaavoitustilanne

Maakuntakaavassa alue on merkitty kuuluvan erityisesti poronhoitoa varten tarkoitettuun alueeseen ja myös luontaiselinkeinolain mukaiseen alueeseen. Kunnalta on saatu lausunto kaavoitustilanteesta

Lomake jatkuu seuraavalla sivulla >>

#### 2.4 Luonnonsuojelutilanne

Alueella ei ole hakijan tiedossa olevaa luonnonsuojelualuetta eikä tiedossa olevia suojeltavia luontokohteita/ kasveja

#### 2.5 Muun lainsäädännön rajoitukset

Ei tiedossa olevia rajoituksia

#### 2.6 Arvio alueella olevista kaivosmineraaleista ja selvitys, mihin arvio perustuu

Alue on Kittilän kaivoksen itäpuolella, sen välittömässä läheisyydessä, alueelta on geofysiikan matalalentoaineistoa, jota on prosessoitu uudelleen, lisäksi on tehty geofysiikan maanpintamittausta (2015). Alueella on oletettavasti Au- kriittinen geologinen rakenne, jota halutaan vielä tutkia.

### 3. Malminetsintäalueeseen liittyvät asianosaiset ja heidän tietonsa



3.1 Malminetsintä lupahakemus alueeseen liittyvien asianosaisten ja maanomistajien osalta pyynnöstä toimitetaan erilliset liitteet (Excel-tiedostot). Tiedostoista käy ilmi asianomaisen nimi, osoite, tilarekisterinumero, yksittäisen tilan rajat sekä pinta-ala.

#### 3.2 Muut kuin yksityiset asianosaiset (alueeseen liittyvät elinkeinot ja yhteiset alueet)

Alue kuuluu Kuivasalmen paliskunnan poronhoitoalueeseen.

## 4. Selvitys toimintaa koskevista suunnitelmista

### 4.1 Tutkimusmenetelmät, -välineet ja aikataulu

Alueella on tarkoitus tehdä lisää geofysikaalista maanpintamittausta ja aloittaa syväkairaus, jolla tässä hakemuksessa mainittu rakenne voidaan todentaa ja tutkia onko kyseessä todella kultaan liittyvä geologinen muodostuma/ rakenne. Kairaukset ja mittaukset on suunniteltu toteutettaviksi vuosina 2016-2017.

Mittaus toteutetaan kevyillä kannettavilla laitteistoilla. Kairauksessa käytetään tavanomaista kumitela-alustaisia kairausyksikköä. Apuyksikköinä ovat vuodenajasta riippuen joko mottorikelkat tai mönkijät. Alueelle kulku tapahtuu olemassa olevia uria pitkin Kiistalan tieltä.

### 4.2 Kaivannaisjätteen jätehuoltosuunnitelma

Suunnitellun malminetsinnän johdosta ei mitään jätettä. Kairauksessa syntyvä porasoija on inerttiä kallioperäainesta, jota muukin ympäristön maaperä edustaa.

## 5. Toiminnan ympäristö- ja muut vaikutukset

### 5.1 Vaikutukset ympäristön- ja luonnonsuojeluun, vesistöihin, pohjaveteen, ihmiseen ja maa- tai kallioperään

Ei vaikutuksia

## 6. Ilmoitus malminetsintäalueelle rakennettavista väliaikaisista rakennelmista



6.1 Hakija ei aio rakentaa malminetsintäalueelle väliaikaisia rakennelmia

### 6.2 Työstä vastaa

### 6.3 Rakennelmien tiedot ja sijainti (liite-tiedosto)

### 6.4 Käyttötarkoitus ja käytön kesto

## 7. Kaivoslain edellyttämien liitteiden, aineistojen ja selvitysten tarkastuslista

- 7.1 Virkatodistus liitteenä
- 7.2 Kaupparekisteriote liitteenä
- 7.3 Sähköiset paikkatietotiedostot
- 7.3.1 Malminetsintäalue (koko alueen rajat), josta esteet on rajattu pois (kts.liite 1) (MapInfo-tiedosto ETRS-TM35FIN)
- 7.3.2 Yleispiirteinen kartta, joka osoittaa hakemuksen kohteena olevan alueen sijainnin (Pdf-tiedosto ETRS-TM35FIN)
- 7.3.3 Malminetsintäaluetta leikkaavat tilarajat omana tiedostona (ei rajanaapureita) (MapInfo-tiedosto ETRS-TM35FIN)
- 7.3.4 Malminetsintäalueen maanomistajat  
(Excel-tiedosto, joka toimitetaan vasta viranomaisen pyynnöstä ennen hakemuksen kuuluttamista.  
Malli: <http://www.tukes.fi/fi/Toimialat/Kaivokset/Malminetsintaluvat-ja-jatkoajat/Malminetsintalupa/>)
- 7.4 Selvitys kunnalta hakemuksen kohteena olevasta alueesta ja sen kaavoitustilanteesta, alueen käyttöä koskevista rajoituksista sekä niistä, joiden etua, oikeutta tai velvollisuutta asia saattaa koskea (asianosainen).  
(Selvitys voidaan toimittaa myöhemmin, mutta ennen kuin hakemus kuulutetaan)
- 7.5 Kaivannaisjätteen jätehuoltosuunnitelma liitteenä
- 7.6 Kaivannaisjätehuoltosuunnitelma on tehty ympäristönsuojelulain nojalla
- 7.7 Viranomaisen todistukset, rekisteriotteet ja vastaavat asiakirjat, joilla varmennetaan hakemuksessa esitettyjen tietojen sekä säädettyjen vaatimusten huomioon ottaminen
- 7.8 Selvitys rakennelmista malminetsintäalueella ja niiden sijainti liitteenä tai ilmoitus ettei niitä ole
- 7.9 Liitteenä luonnonsuojelulain 65 §:ssä tarkoitettu arvioinnista ja ympäristövaikutusten arviointimenettelystä annetun lain (468/1994) mukainen ympäristövaikutusten arviointiselostus tai Natura-arvio.
- 7.9.1 Liitteenä tarkka tutkimussuunnitelma suojelualueelta, joka sisältää kulku-urat ja yksityiskohtaiset tutkimuskohteet paikkatiedostoina (Tab-tiedosto ETRS-TM35FIN)
- 7.9.2 Tiivistelmä Natura-arviosta ja sen liitteissä esitetyistä tiedoista kuulutusta varten (vain julkiset tiedot)\*
- 7.10 Tiivistelmä hakemuksessa ja sen liitteissä esitetyistä tiedoista kuulutusta varten\*
- 7.10.1 Tätä malminetsintäalupahakemusta voidaan käyttää kuulutusasiakirjana, eikä erillistä tiivistelmää hakemuksesta toimiteta
- 7.11 Merkinnät hakemustietojen julkisuudesta\*
- 7.12 Hakemukseen liittyviä yhteisiä alueita\*\*

\*) Luvan hakijan tulee ilmoittaa lupahakemuksen toimittamisen yhteydessä perusteltu käsityksensä siitä, miltä osin lupahakemus tai sen liitteet sisältävät viranomaisten toiminnan julkisuudesta annetun lain (621/1999) tai muun lainsäädännön mukaan salassa pidettäviä tietoja. Hakijan tulee mahdollisuuksien mukaan toimittaa hakemuksen yhteydessä yleisluontoinen yhteenveto 1 momentissa tarkoitetuista hakemuksen tiedoista, joita voidaan esittää yleisölle.

\*\*) Jos kaivoslain 34 §:n mukainen hakemus koskee yhteisalueissa (758/1989) tarkoitettua yhteistä aluetta tai yhteismetsälaissa (109/2003) tarkoitettua yhteismetsää, hakemukseen on liitettävä sellainen selvitys, joka on tarpeen tiedoksiannon toimittamiseksi yhteisen alueen tai yhteismetsän osakaskunnalle. Vna (391/2012)

## 8. Vakuus malminetsintälupaa varten

### 8.1 Hakijan ehdotus vakuudeksi hakemuksessa esitetylle toiminnalle ja perustelut

Hakijalla on voimassa oleva vakuus malminetsintää varten

## 9. Malminetsintäluvan jälkitoimenpiteet

### 9.1 Selvitys jälkitoimenpiteistä malminetsintälupa-alueella toiminnan lopettamisen jälkeen

Kaikki mahdolliset vahingot ja jäljet korjataan.

# JATKOAIKAHAKEMUS

(Tämä osa koskee edellisten lisäksi vain valtauksien ja malminetsintälupien jatkoaikahakemuksia)

## 10. Malminetsintäluvan voimassaolon edellytykset

### 10.1 Selvitys malminetsinnän tehokkuudesta, tehdyistä toimenpiteistä, tuloksista ja kustannuksista

Tässä hakemuksessa on yhdistetty valtausalueet Riitajänkkä 1 ja 2 ( 8425/1 ja 8425/2) joiden voimassaoloaika päättyy 22.7.2015 (myönnetty 3.1.2010).

Alueella on tehty kallioperäkartoitusta, geofyysikan mittausta ja vähäistä raskamineraalinäytteenottoa. Jatkoaikahakemukseen ovat johtaneet viimeaikaiset havainnot kaivospiirin alueella suoritetuista kairauksista ja niistä saadut epäsuorat viitteet, joita alueelle voidaan soveltaa, sekä uudelleen tulkittu lentoaineisto.

### 10.2 Selvitys esiintymän hyödyntämismahdollisuuksista ja jatkotutkimusten tarpeellisuudesta

### 10.3 Perustelut alueen rajaukselle

Kahden erillisen valtausalueen yhdistäminen yhtenäiseksi malminetsintäluvaksi on rationaalinen toimenpide kaikkien osapuolten kannalta.



## 11. Lisätietoja

### 11.1 Lisätietoja malminetsintälupaa varten

## 12. Lomakkeen lähettäminen

Voit tulostaa ja tallentaa lomakkeen itsellesi ao. painikkeiden avulla.

Lomake lähetetään sähköisesti Tukesiin **Tallenna ja lähetä lomake** -painiketta painamalla; ohjelma pyytää sinua ensin tallentamaan lomakkeen jonka jälkeen sen voi lähettää oman tietokoneesi sähköpostiohjelmalla Tukesiin.

Voit lähettää lomakkeen myös itse suoraan osoitteeseen: [kaivosasiat@tukes.fi](mailto:kaivosasiat@tukes.fi).

Allekirjoitus \_\_\_\_\_

Nimenselvennys \_\_\_\_\_

### **HUOM!**

Muistithan ennen lomakkeen täyttämistä tutustua erilliseen liitteeseen: [Huomioitavat lain ja asetuksen kohdat](#) (klikkaa linkkiä).  
Jotta hakemus saa kaivoslain (621/2011) 32 §:n mukaisen etuoikeuden kohteelle, on kaikki kaikkiin kohtiin vastattava ja kaivoslain 34§:n edellyttämällä tavalla, 7 § JA 9 §:n esteet huomioiden. Vastaa kaikkiin kohtiin ja POISTA ESTEET ALUERAJAUKSESTA.



# Kittilän kunta

Valtatie 15, 99100 Kittilä, puh. 0400 356 500, faksi 016 642 259, kirjaamo@kittila.fi

SAAPUNUT

14.4.2015

07.07.2015

Agnico Eagle Finland Oy  
Malminetsintä  
Valtatie 41 A 7  
99100 Kittilä

## SELVITYS KAAVOITUSTILANTEESTA KOSKIEN AGNICO EAGLE FINLAND OY:N MALMINETSINTÄLUPAHAKEMUKSIA

Agnico Eagle Finland Oy hakee malminetsintälupaa Kittilän kunnan alueella Outa- ja Riitajänkkä-nimisille malminetsintäalueille Kuotkon ja Suurkuusikon kaivospiirien läheisyydessä. Outa- malminetsintälupahakemus kohdistuu alueelle, jossa hakijalla ei ole ollut aiemmin malminetsintälupaa. Riitajänkkä-malminetsintälupahakemuksella haetaan jatkoaikaa alueella entuudestaan sijaitseville vuonna 2014 raukeaville valtauksille.

Yhtiö pyytää Kittilän kuntaa antamaan Kaivoslain mukaisen selvityksen kyseisen alueen kaavoitustilanteesta sekä alueiden käyttöä koskevista rajoituksista sekä niistä, joiden etua, oikeutta tai velvollisuutta hakemus mahdollisesti koskettaa.

Hakemus kohdistuu alueille, joilla ei ole voimassa asemakaavaa eikä oikeusvaikutteista yleiskaavaa. Kaavoituksen kannalta hakemuksen johdosta ei ole huomautettavaa.

Marianne Kinnunen  
maanmittausinsinööri