

Iin kunta
PL 24
91101 Ii

KUULUTUS

Turvallisuus- ja kemikaalivirasto (Tukes) kuuluttaa kaivoslain (10.6.2011/621) 40 §:n nojalla

Malminetsintälupahakemuksen (jatkoaika)

Hakija: Agnico-Eagle Finland Oy
Lupatunnus: ML2015:0041
Alueen sijainti ja koko: Iin kunta, 191,71 ha

Kuvaus hakemuksen mukaisesta toiminnasta

Tehtyjen selvitysten perusteella yhtiö on suunnitellut malminetsintäalueelle tutkimusohjelman, joka käsittää mm. kallioperäkairauksia. Kairausten tavoitteena on selkeän tutkittavan kohteen paikallistaminen.

Alue sijaitsee liitekartan osoittamalla paikalla Iin kunnan alueella. Yhtiö otaksuu alueella olevan kultaa. Arvio perustuu alueelta jo olemassa olevaan tutkimustietoon.

Mielipiteet ja muistutukset

Mielipiteet ja muistutukset voi lähettää 23.6.2016 mennessä lupatunnus **ML2015:0041** mainiten Tukeisiin, osoitteeseen Valtakatu 2, 96100 Rovaniemi, tai sähköisesti doc- tai rtf-tiedostona osoitteeseen kaivosasiat@tukes.fi

Hakemuksen nähtävilläolo

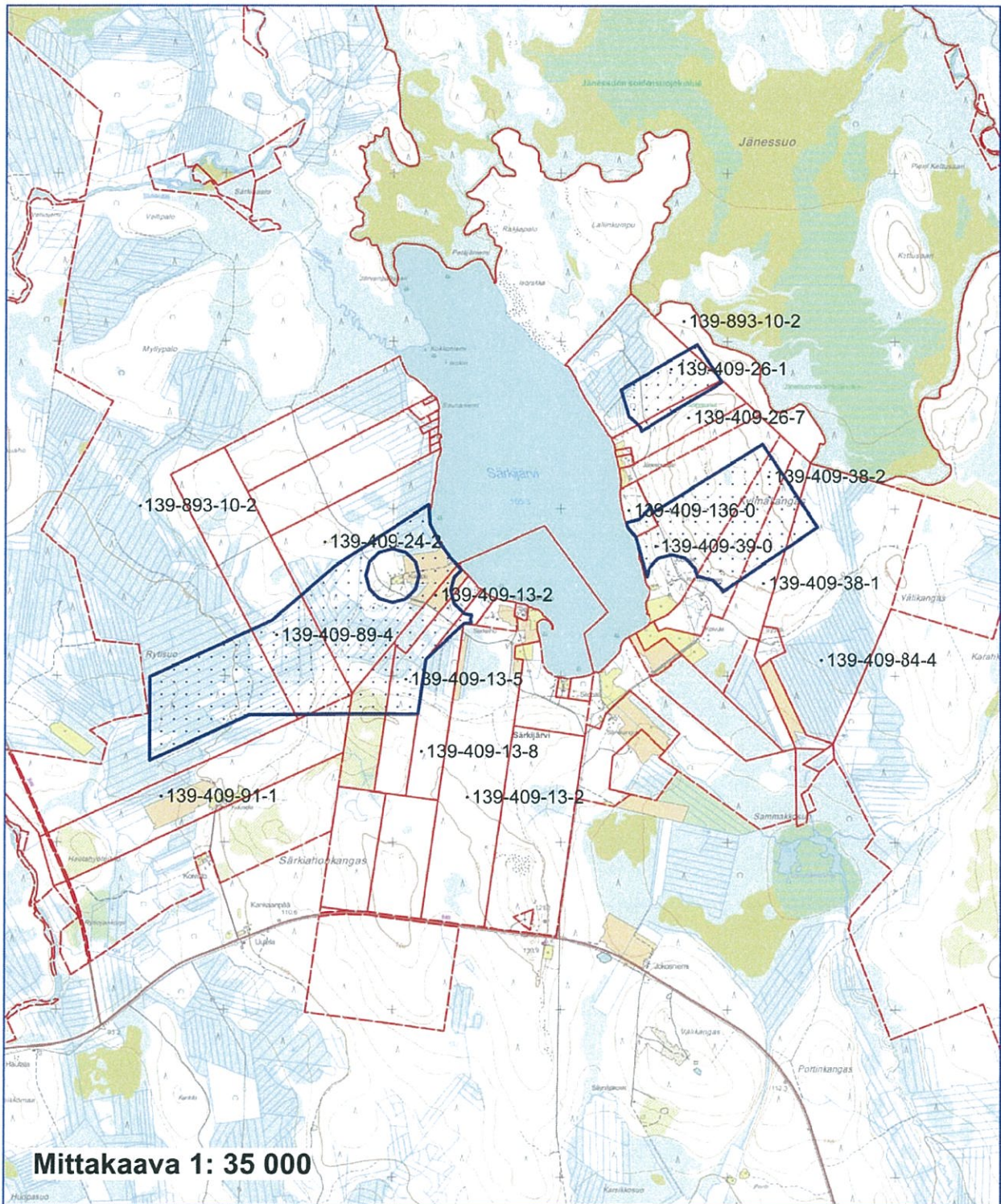
Hakemusasiakirjat ovat nähtävänä Iin kunnan virastotalossa (Jokisuuntie 2), Tukesin kirjaamossa (Opastinsilta 12 B, Helsinki), Tukesin kirjaamossa (Opastinsilta 12 B, Helsinki) ja Tukesin Rovaniemen toimipaikassa (Valtakatu 2, Rovaniemi), sekä Tukesin internet-sivuilla: www.tukes.fi/lupahakemuskuulutukset

Lisätietoja Heikki Puhakka puh. 029-5052 201 heikki.puhakka@tukes.fi tai kaivosasiat@tukes.fi

Kuulutettu 24.5.2016, pidetään nähtävänä 23.6.2016 asti.

Kartta malminetsintälupahakemusalueesta (mittakaava ohjeellinen)

Liite 1



 Malminetsintälupahakemusalue

Agnico Eagle Finland Oy
Särki
ML2015:0041



SAAPUNUT

18. 09. 2015

tukes

Turvallisuus- ja kemikaalivirasto

MALMINETSINTÄ- LUPAHAKEMUS

ML2015-0041

HUOM!

Ennen lomakkeen täyttämistä, tutustu erilliseen liitteeseen: [Huomioitavat lain ja asetuksen kohdat](#) (klikkaa linkkiä).

Uusi malminetsintälupahakemus

Jatkoaikahakemus
(valtaus, malminetsintälupa)

Liittyvä lupatunnus

8850/1-3 ja 9415/1-2

1. Tiedot hakijasta ja tämän edellytyksistä haettavaan toimintaan

1.1 Hakija (ei sivullike) Agnico Eagle Finland Oy	1.2 Yhteystiedot (osoite ja puhelinnumero) Pokantie 541 99250 Kiistala 016 642 238	1.3 Kotipaikka Pokantie 541 99250 Kiistala
1.4 Sähköposti markku.kilpela@agnicoeagle.com		1.5 Y-tunnus 2311020-2
<input type="checkbox"/> 1.6 Virkatodistus (liitteenä)	<input checked="" type="checkbox"/> 1.7 Kaupparekisteriote (liitteenä)	
1.8 Malminetsinnän rahoitus esitettyyn toimintaan Malminetsintä yhtiössä tapahtuu normaalin budjetoinnin kautta. Vuonna 2016 malminetsinnän budjetti Suomen ja kaivospiirien ulkopuolisen malminetsinnä osalta on noin 2 M€	1.9 Henkilöstö ja sen asiantuntemus Agnico Eagle Finland on osa kansainvälistä yritystä jolla on 9 toimivaa kaivosta Kandassa, Meksikossa ja Suomessa. Yhtiö harjoittaa malminetsintää Kanadassa, USA:ssa, Meksikossa, Etelä-Amerikassa ja Euroopassa	

2. Alue, sen sijainti ja sen käyttöä mahdollisesti koskevat rajoitukset

2.1 Hakijan ehdotus nimeksi Särki	2.2 Hakemusalueen pinta-ala ja sijainti Oijärvi, li: n kunta pinta-ala 191,71 ha	2.3 Kaavoitustilanne Haetulla alueella ei ole yleis- tai asemakaavaa. Kunnalta saatu lausunto liitteenä
---	---	---

2.4 Luonnonsuojelutilanne

Alueella ei ole hakijan tiedossa olevaa luonnonsuojelualuetta eikä tiedossa olevia suojeltavia luontokohteita/ kasveja

2.5 Muun lainsäädännön rajoitukset

Ei tiedossa olevia rajoituksia

2.6 Arvio alueella olevista kalvosmineraaleista ja selvitys, mihin arvio perustuu

Alue on ollut valtauksissa vuodesta 2009 lähtien, alueella on tehty geofysikaalista lentomittausta, maastogeogysiikkaa, lohkare-etsintää ja geokemiallista näytteenottoa sekä kairattu 17 tutkimusreikää, yhteispituudeltaan 3786 m. Kairauksissa tavattiin joitain lupaavia Au- lävistyksiä, mutta selkeää mineralisaatiota ei kyetty näillä tutkimuksilla varmistamaan. Alueella tullaan tekemään jatkotutkimuksia, tavoitteena selkeän tutkittavan kohteen paikallistaminen.

3. Malminetsintäalueeseen liittyvät asianosaiset ja heidän tietonsa

- 3.1 Malminetsintä lupahakemus alueeseen liittyvien asianosaisten ja maanomistajien osalta pyynnöstä toimitetaan erilliset liitteet (Excel-tiedostot). Tiedostoista käy ilmi asianomaisen nimi, osoite, tilarekisterinumero, yksittäisen tilan rajat sekä pinta-ala.

3.2 Muut kuin yksityiset asianosaiset (alueeseen liittyvät elinkeinot ja yhteiset alueet)

Särkijärven kalastusosuuskunta sekä (muu) poronhoitoalue; Pudasjärven merkkipiiri, Kuivaniemi

4. Selvitys toimintaa koskevista suunnitelmista

4.1 Tutkimusmenetelmät, -välineet ja aikataulu

Tutkimuskairausta vuosina 2017- 2018, suunniteltu kairausmäärä; noin 10 tutkimusreikää yhteensä noin 2500 m

4.2 Kaivannaisjätteen jätehuoltosuunnitelma

Suunnitellun malminetsinnän johdosta ei synny mitään jätettä. Kairauksessa syntyvä porasoija, jota jää vähän maanpinnalle on inerttiä kallioperäainesta jota muukin maaperä alueella edustaa.

5. Toiminnan ympäristö- ja muut vaikutukset

5.1 Vaikutukset ympäristön- ja luonnonsuojeluun, vesistöihin, pohjaveteen, ihmiseen ja maa- tai kallioperään

Ei vaikutuksia

6. Ilmoitus malminetsintäalueelle rakennettavista väliaikaisista rakennelmista

6.1 Hakija ei aio rakentaa malminetsintäalueelle väliaikaisia rakennelmia

6.2 Työstä vastaa

6.3 Rakennelmien tiedot ja sijainti (ilme- tiedoista)

6.4 Käyttötarkoitus ja käytön kesto

7. Kaivoslain edellyttämien liitteiden, aineistojen ja selvitysten tarkastuslista

- 7.1 Virkatodistus liitteenä
- 7.2 Kaupparekisteriote liitteenä
- 7.3 Sähköiset paikkatietotiedostot
- 7.3.1 Malminetsintäalue (koko alueen rajat), josta esteet on rajattu pois (kts.liite 1) (MapInfo-tiedosto ETRS-TM35FIN)
- 7.3.2 Yleispiirteinen kartta, joka osoittaa hakemuksen kohteena olevan alueen sijainnin (Pdf-tiedosto ETRS-TM35FIN)
- 7.3.3 Malminetsintäalueetta leikkaavat tilarajat omana tiedostona (ei rajanaapureita) (MapInfo-tiedosto ETRS-TM35FIN)
- 7.3.4 Malminetsintäalueen maanomistajat
(Excel-tiedosto, joka toimitetaan vasta viranomaisen pyynnöstä ennen hakemuksen kuuluttamista.
Malli: <http://www.tukes.fi/fi/Toimialat/Kaivokset/Malminetsintaluvat-ja-jatkoajat/Malminetsintaluva/>)
- 7.4 Selvitys kunnalta hakemuksen kohteena olevasta alueesta ja sen kaavoitustilanteesta, alueen käyttöä koskevista rajoituksista sekä niistä, joiden etua, oikeutta tai velvollisuutta asia saattaa koskea (asianosainen).
(Selvitys voidaan toimittaa myöhemmin, mutta ennen kuin hakemus kuulutetaan)
- 7.5 Kaivannaisjätteen jätehuoltosuunnitelma liitteenä
- 7.6 Kaivannaisjätehuoltosuunnitelma on tehty ympäristönsuojelulain nojalla
- 7.7 Viranomaisen todistukset, rekisteriotteet ja vastaavat asiakirjat, joilla varmennetaan hakemuksessa esitettyjen tietojen sekä säädettyjen vaatimusten huomioon ottaminen
- 7.8 Selvitys rakennelmista malminetsintäalueella ja niiden sijainti liitteenä tai ilmoitus ettei niitä ole
- 7.9 Liitteenä luonnonsuojelulain 65 §:ssä tarkoitetusta arvioinnista ja ympäristövaikutusten arviointimenettelystä annetun lain (468/1994) mukainen ympäristövaikutusten arviointiselostus tai Natura-arvio.
- 7.9.1 Liitteenä tarkka tutkimussuunnitelma suojelualueelta, joka sisältää kulku-urat ja yksityiskohtaiset tutkimuskohteet paikkatiedostoina (Tab-tiedosto ETRS-TM35FIN)
- 7.9.2 Tiivistelmä Natura-arviosta ja sen liitteissä esitetyistä tiedoista kuulutusta varten (vain julkiset tiedot)*
- 7.10 Tiivistelmä hakemuksessa ja sen liitteissä esitetyistä tiedoista kuulutusta varten*
- 7.10.1 Tätä malminetsintäluvhakemusta voidaan käyttää kuulutusasiakirjana, eikä erillistä tiivistelmää hakemuksesta toimiteta
- 7.11 Merkinnät hakemustietojen julkisuudesta*
- 7.12 Hakemukseen liittyy yhteisiä alueita**

*) Luvan hakijan tulee ilmoittaa lupahakemuksen toimittamisen yhteydessä perusteltu käsityksensä siitä, miltä osin lupahakemus tai sen liitteet sisältävät viranomaisten toiminnan julkisuudesta annetun lain (621/1999) tai muun lainsäädännön mukaan salassa pidettäviä tietoja. Hakijan tulee mahdollisuuksien mukaan toimittaa hakemuksen yhteydessä yleisluontoinen yhteenveto 1 momentissa tarkoitetuista hakemuksen tiedoista, joita voidaan esittää yleisölle.

**) Jos kaivoslain 34 §:n mukainen hakemus koskee yhteisalueilla (758/1989) tarkoitettua yhteistä aluetta tai yhteismetsälaissa (109/2003) tarkoitettua yhteismetsää, hakemukseen on liitettävä sellainen selvitys, joka on tarpeen tiedoksiannon toimittamiseksi yhteisen alueen tai yhteismetsän osakaskunnalle. Vna (391/2012)

8. Vakuus malminetsintälupaa varten

8.1 Hakijan ehdotus vakuudeksi hakemuksessa esitetyle toiminnalle ja perustelut

Hakijalla on voimassa olevat vakuudet jotka koskevat myös haettua aluetta.

9. Malminetsintäluvan jälkitoimenpiteet

9.1 Selvitys jälkitoimenpiteistä malminetsintälupa-alueella toiminnan lopettamisen jälkeen

Kaikki tutkimuksista aiheutuneet jäljet korjataan ja hyväksytetään maanomistajilla.

JATKOAIKAHAKEMUS

(Tämä osa koskee edellisten lisäksi vain valtauksien ja malminetsintälupien jatkoaikahakemuksia)

10. Malminetsintäluvan voimassaolon edellytykset

10.1 Selvitys malminetsinnän tehokkuudesta, tehdyistä toimenpiteistä, tuloksista ja kustannuksista

Alue on ollut valtauksissa vuodesta 2009 lähtien, alueella on tehty geofysikaalista lentomittausta, maastogeogysiikkaa, lohkarieetsintää ja geokemiallista näytteenottoa sekä kairattu 17 tutkimusreikää, yhteispituudeltaan 3786 m. Kairauksissa tavattiin joitain lupaavia Au- lävistyksiä, mutta selkeää mineralisaatiota ei kyetty näillä tutkimuksilla varmistamaan. Alueella tullaan tekemään jatkotutkimuksia, tavoitteena selkeän tutkittavan kohteen paikallistaminen.

10.2 Selvitys esiintymän hyödyntämismahdollisuuksista ja jatkotutkimusten tarpeellisuudesta

10.3 Perustelut alueen rajaukselle

Haetulle alueelle on sovellettu uuden kaivoslain vaatimuksia, sekä otettu huomioon alueelle rakennetut uudet rakennukset.

11. Lisätietoja

11.1 Lisätietoja malminetsintälupaa varten

Liitteenä on myös yleiskartta, josta selviää lin kunnan lausunossa mainittu Jänes hakemusalue ja sen suhde tähän Särki nimiseen alueeseen.

12. Lomakkeen lähettäminen

Voit tulostaa ja tallentaa lomakkeen itsellesi ao. painikkeiden avulla.

Lomake lähetetään sähköisesti Tukesiin **Tallenna ja lähetä lomake** -painiketta painamalla; ohjelma pyytää sinua ensin tallentamaan lomakkeen jonka jälkeen sen voi lähettää oman tietokoneesi sähköpostiohjelmalla Tukesiin.

Voit lähettää lomakkeen myös itse suoraan osoitteeseen: kaivosasiat@tukes.fi.

Allekirjoitus

Nimenselvennys

MAARKEU KILPELÄ

HUOM!

Muistithan ennen lomakkeen täyttämistä tutustua erilliseen liitteeseen: [Huomioitavat lain ja asetuksen kohdat](#) (klikkaa linkkiä).

Jotta hakemus saa kaivoslain (621/2011) 32 §:n mukaisen etuoikeuden kohteelle, on kaikki kaikkiin kohtiin vastattava ja kaivoslain 34§:n edellyttämällä tavalla, 7 § JA 9 §:n esteet huomioiden. Vastaa kaikkiin kohtiin ja POISTA ESTEET ALUERAJAUKSESTA.

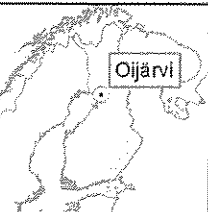
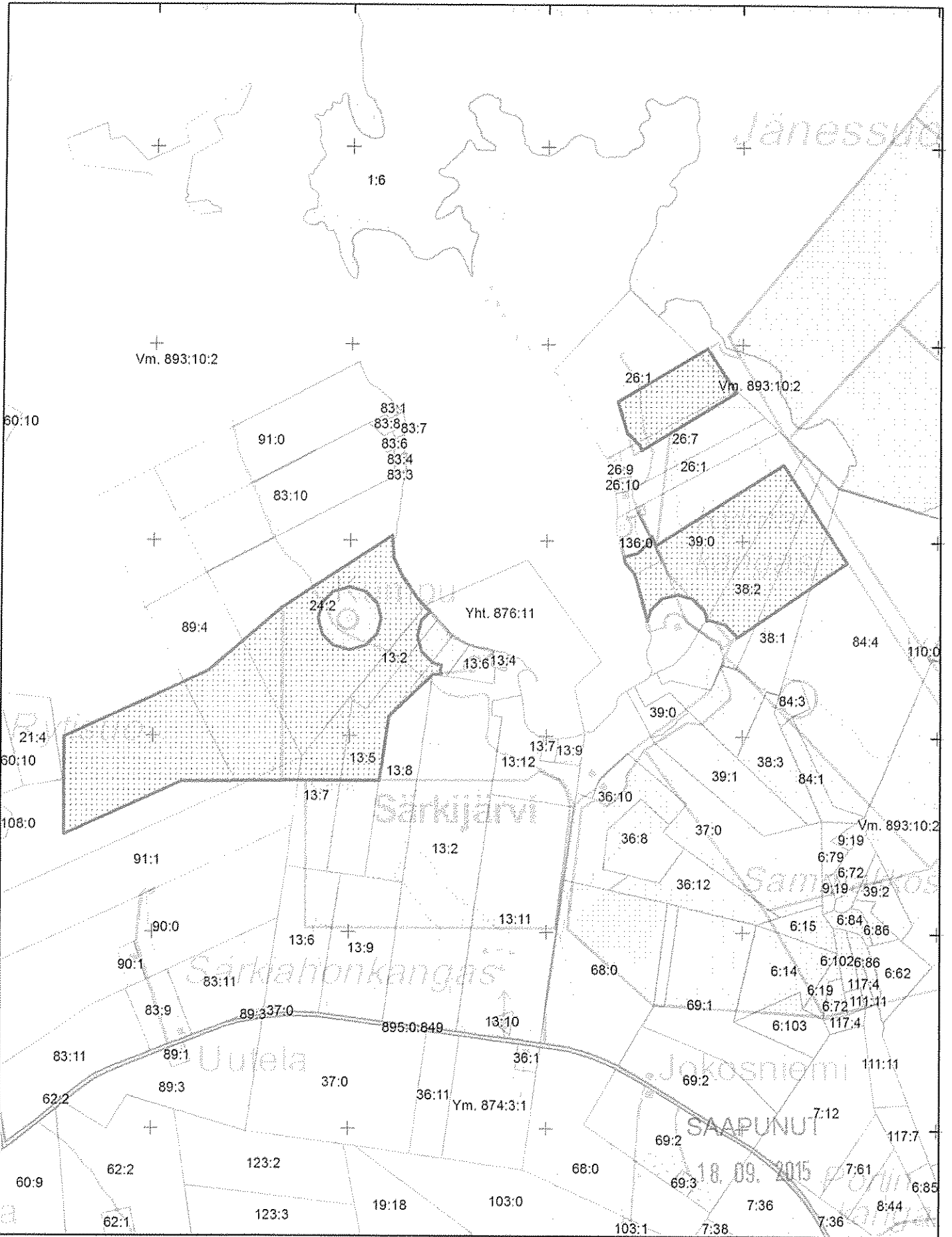
447 000

448 000

449 000

450 000

451 000



<p>Hakemusalue Agnicon valtaukset</p>	<p>Särki 191,71 ha -KL S4324H</p>	<p>0 250 500 m 1:25 000</p>
<p>Coordinate System: ETRF89 ETRS TM35FIN Projection: Transverse Mercator</p>		
<p>MALMINETSINTÄLUPAHAKEMUS</p>		

<p>AGNICO EAGLE Agnico-Eagle Finland Exploration Valtatie 41 A 7 99100 Kirttilä Finland Tel: +358 16 338 0700 Fax: +358 16 338 07701</p>	
<p>Author: AEM Office: Kirttilä</p>	<p>Date: 26.6.2015 Drawing: Sami Huuho</p>