

## KUULUTUS

Turvallisuus- ja kemikaalivirasto (Tukes) kuuluttaa kaivoslain (10.6.2011/621) 40 §:n nojalla

Malminetsintälupahakemuksen

Hakija: Sakumpu Exploration Oy  
Lupa-alueen nimi: Nuokkio  
Lupatunnus: ML2015:0053  
Alueen sijainti ja koko: Kittilä, 438,75 ha.

### Kuvaus hakemuksen mukaisesta toiminnasta

Hakemusalueella arvioidaan aikaisempien tutkimusten materiaalien perusteella olevan kultaa ja kuparia. Tutkimuksiin on suunniteltu käytettäväksi kallioperäkartoitusta, pohjamoreeninäytteenottoa, geofysikaalisia mittauksia ja syväkairausta.

### Mielipiteet ja muistutukset

Mielipiteet ja muistutukset hakemuksesta voi lähettää 13.11.2017 mennessä lupatunnus mainitun Tukesiin, osoitteeseen Valtakatu 2, 96100 Rovaniemi, tai sähköisesti doc- tai rtf-tiedostona osoitteeseen [kaivosasiat@tukes.fi](mailto:kaivosasiat@tukes.fi)

### Hakemuksen nähtävilläolo

Hakemusasiakirjat ovat nähtävänä Kittilän kunnan ilmoitustaululla, Tukesin kirjaamossa (Opastinsilta 12 B, Helsinki) ja Tukesin Rovaniemen toimipaikassa (Valtakatu 2, Rovaniemi), sekä Tukesin internet-sivuilla: [www.tukes.fi/lupahakemuskuulutukset](http://www.tukes.fi/lupahakemuskuulutukset)

Lisätietoja Esa Tuominen puh. 029-5052 018 [esa.tuominen@tukes.fi](mailto:esa.tuominen@tukes.fi) tai [kaivosasiat@tukes.fi](mailto:kaivosasiat@tukes.fi)

Kuulutettu 13.10.2017

Pidetään nähtävänä 13.11.2017 asti.

# MALMINETSINTÄ- LUPAHAKEMUS

## HUOM!

Ennen lomakkeen täyttämistä, tutustu erilliseen liitteeseen: [Huomioitavat lain ja asetuksen kohdat](#) (klikkaa linkkiä).

Uusi malminetsintälupahakemus

Jatkoaikahakemus  
(valtaus, malminetsintälupa)

Liittyvä lupatunnus

ML2015:0053

## 1. Tiedot hakijasta ja tämän edellytyksistä haettavaan toimintaan

### 1.1 Hakija (ei sivuliike)

Sakumpu Exploration Oy  
c/o Golder Associates Oy

### 1.2 Yhteystiedot (osoite ja puhelinnumero)

Sakumpu Exploration Oy  
c/o Golder Associates Oy  
Janna Riikonen  
Konalantie 47, 00390 Helsinki

### 1.3 Kotipaikka

Helsinki

### 1.4 Sähköposti

janna\_riikonen@golder.fi

Yhteyshenkilö Janna Riikonen  
(valtakirjalla), puh. 040 455 9620

### 1.5 Y-tunnus

2632092-6

1.6 Virkatodistus (liitteenä)

1.7 Kaupparekisteriote (liitteenä)

### 1.8 Malminetsinnän rahoitus esitettyyn toimintaan

Rahoitus emoyhtiön S2 Resources Ltd:n kautta

### 1.9 Henkilöstö ja sen asiantuntemus

Mark Bennett, PhD, BSc Kaivosgeologia. Yli 26 vuoden kokemus malminetsinnästä ja kaivostoiminnasta Australiassa, Afrikassa, Kanadassa ja Euroopassa.

Andrew Thompson, BSc (Hons) Malminetsintä ja kaivosgeologia. 25 vuoden kokemus malminetsinnästä Australiassa, Kanadassa ja Ruotsissa. Thompson vastaa S2 Resources Ltd:n hallinnassa olevien alueiden malminetsinnästä Ruotsin ja Suomen alueella ja asuu Ruotsissa.

## 2. Alue, sen sijainti ja sen käyttöä mahdollisesti koskevat rajoitukset

### 2.1 Hakijan ehdotus nimeksi

Nuokkio

### 2.2 Hakemusalueen pinta-ala ja sijainti

Hakemuksen ML2015:0053  
muutos, uusi pinta-ala 438,75  
ha. Kittilän kunnan itäosassa.

### 2.3 Kaavoitustilanne

Ei asemakaavaa eikä  
oikeusvaikutteista yleiskaavaa.

#### 2.4 Luonnonsuojelutilanne

Alueella ei suojelualueita. Suojelualueet on rajattu hakemusalueen ulkopuolelle.

Hakemusalueen itäpuolella sijaitsee vanhojen metsien suojeluohjelma-alue Pomokaira sekä Natura 2000 -alue Pomokaira.

Natura-alueen suojeluperusteena on mm. linnusto. Melusuoja-alue 100 m jätetään suojelualan rajan puolelle pesimäaikana.

#### 2.5 Muun lainsäädännön rajoitukset

Ei tiedossa.

Puolustusvoimien käytössä oleva alue (Hukkakeron räjäytysalueen suojavyöhyke) on rajattu pois hakemusalueesta.

#### 2.6 Arvio alueella olevista kaivosmineraaleista ja selvitys, mihin arvio perustuu

Alueen geologian sekä aikaisemmin suoritettujen tutkimusten tulosten perusteella kultaa ja kuparia. Alueen malmipotentialin arvioinnissa on käytetty hyväksi Geologian tutkimuskeskuksen tietokantoja sekä omien tutkimusten tuloksia.

### 3. Malminetsintäalueeseen liittyvät asianosaiset ja heidän tietonsa



3.1 Malminetsintälupahakemus alueeseen liittyvien asianosaisten ja maanomistajien osalta pyynnöstä toimitetaan erilliset liitteet (Excel-tiedostot). Tiedostoista käy ilmi asianomaisen nimi, osoite, tilarekisterinumero, yksittäisen tilan rajat sekä pinta-ala.

#### 3.2 Muut kuin yksityiset asianosaiset (alueeseen liittyvät elinkeinot ja yhteiset alueet)

Kuivasalmen paliskunta. Poroisäntä Rytönen Kauno, puh. 0400 355 344, rytkonen.kauno@gmail.com

Kittilän valtionmaa IV, 261-893-13-1

Alueella olevien kiinteistöjen omistaja on Suomen valtio.  
Yhteystiedot toimitetaan myöhemmin.

## 4. Selvitys toimintaa koskevista suunnitelmista

### 4.1 Tutkimusmenetelmät, -välineet ja aikataulu

Katso erillinen liite

### 4.2 Kaivannaisjätteen jätehuoltosuunnitelma

Katso erillinen liite

## 5. Toiminnan ympäristö- ja muut vaikutukset

### 5.1 Vaikutukset ympäristön- ja luonnonsuojeluun, vesistöihin, pohjaveteen, ihmiseen ja maa- tai kallioperään

Suunniteltujen tutkimusten vaikutukset jäävät vähäisiksi eivätkä kohdistu suojelualueille tai muihin erityisen arvokkaisiin kohteisiin. Ainoat vaikutukset ovat hetkelliset paikalliset häiriöt liikkumisesta ja laitteistojen äänestä. Kairauspaikoilla voi tapahtua vähäistä tällaantumista, joka on palautuvaa.

Maastovahinkojen välttämiseksi tullaan tutkimukset maastogeofysiikkaa lukuun ottamatta suorittamaan pääosin talvisaikaan, jolloin maaperän routa sekä lumipeite estää vahingot. Pohjamooreeninäytteenotto- sekä kairauskalusto on varustettu kumiteloilla, jolloin pintapaine on vähäinen, sekä biohajoavalla hydraulijollilla.

Koska alueen vieressä sijaitsevan Natura-alueen suojeluperusteena on mm. linnusto, varotaan meluhaitan aiheuttamista suojelualueilla lintujen pesimäaikana. Suojelualueen ja Natura-alueen rajan suuntaan jätetään 100 m leveä melusuoja-alue, jolla ei suoriteta kovaäänisiä töitä (syväkairaus) pesimäaikaan 30.4. - 31.7. välisenä ajankohtana vuosittain.

Malminetsinnän ajankohdasta neuvotellaan paliskunnan kanssa.

Puustovahinkoja pyritään välttämään, mutta mikäli niitä tulee, korvataan vahingot metsänomistajalle metsänhoitoyhdistyksen suositusten mukaisesti. Mahdolliset maastovahingot korvataan samoin maanomistajalle.

## 6. Ilmoitus malminetsintäalueelle rakennettavista väliaikaisista rakennelmista

6.1 Hakija ei aio rakentaa malminetsintäalueelle väliaikaisia rakennelmia

### 6.2 Työstä vastaa

### 6.3 Rakennelmien tiedot ja sijainti (liite-tiedosto)

### 6.4 Käyttötarkoitus ja käytön kesto

## 7. Kaivoslain edellyttämien liitteiden, aineistojen ja selvitysten tarkastuslista

- 7.1 Virkatodistus liitteenä
- 7.2 Kaupparekisteriote liitteenä
- 7.3 Sähköiset paikkatietotiedostot
- 7.3.1 Malminetsintäalue (koko alueen rajat), josta esteet on rajattu pois (kts.liite 1) (MapInfo-tiedosto ETRS-TM35FIN)
- 7.3.2 Yleispiirteinen kartta, joka osoittaa hakemuksen kohteena olevan alueen sijainnin (Pdf-tiedosto ETRS-TM35FIN)
- 7.3.3 Malminetsintäalueetta leikkaavat tilarajat omana tiedostona (ei rajanaapureita) (MapInfo-tiedosto ETRS-TM35FIN)
- 7.3.4 Malminetsintäalueen maanomistajat  
(Excel-tiedosto, joka toimitetaan vasta viranomaisen pyynnöstä ennen hakemuksen kuuluttamista.  
Malli: <http://www.tukes.fi/fi/Toimialat/Kaivokset/Malminetsintaluvat-ja-jatkoajat/Malminetsintalupa/>)
- 7.4 Selvitys kunnalta hakemuksen kohteena olevasta alueesta ja sen kaavoitustilanteesta, alueen käyttöä koskevista rajoituksista sekä niistä, joiden etua, oikeutta tai velvollisuutta asia saattaa koskea (asianosainen).  
(Selvitys voidaan toimittaa myöhemmin, mutta ennen kuin hakemus kuulutetaan)
- 7.5 Kaivannaisjätteen jätehuoltosuunnitelma liitteenä
- 7.6 Kaivannaisjätehuoltosuunnitelma on tehty ympäristönsuojelulain nojalla
- 7.7 Viranomaisen todistukset, rekisteriotteet ja vastaavat asiakirjat, joilla varmennetaan hakemuksessa esitettyjen tietojen sekä säädettyjen vaatimusten huomioon ottaminen
- 7.8 Selvitys rakennelmista malminetsintäalueella ja niiden sijainti liitteenä tai ilmoitus ettei niitä ole
- 7.9 Liitteenä luonnonsuojelulain 65 §:ssä tarkoitettua arvioinnista ja ympäristövaikutusten arviointimenettelystä annetun lain (468/1994) mukainen ympäristövaikutusten arviointiselostus tai Natura-arvio.
- 7.9.1 Liitteenä tarkka tutkimussuunnitelma suojelualueelta, joka sisältää kulku-urat ja yksityiskohtaiset tutkimuskohteet paikkatiedostoina (Tab-tiedosto ETRS-TM35FIN)
- 7.9.2 Tiivistelmä Natura-arviosta ja sen liitteissä esitetyistä tiedoista kuulutusta varten (vain julkiset tiedot)\*
- 7.10 Tiivistelmä hakemuksessa ja sen liitteissä esitetyistä tiedoista kuulutusta varten\*
- 7.10.1 Tätä malminetsintäluvhakemusta voidaan käyttää kuulutusasiakirjana, eikä erillistä tiivistelmää hakemuksesta toimiteta
- 7.11 Merkinnät hakemustietojen julkisuudesta\*
- 7.12 Hakemukseen liittyy yhteisiä alueita\*\*

\*) Luvan hakijan tulee ilmoittaa lupahakemuksen toimittamisen yhteydessä perusteltu käsityksensä siitä, miltä osin lupahakemus tai sen liitteet sisältävät viranomaisten toiminnan julkisuudesta annetun lain (621/1999) tai muun lainsäädännön mukaan salassa pidettäviä tietoja. Hakijan tulee mahdollisuuksien mukaan toimittaa hakemuksen yhteydessä yleisluontoinen yhteenveto 1 momentissa tarkoitetuista hakemuksen tiedoista, joita voidaan esittää yleisölle.

\*\*) Jos kaivoslain 34 §:n mukainen hakemus koskee yhteisalueissa (758/1989) tarkoitettua yhteistä aluetta tai yhteismetsälaissa (109/2003) tarkoitettua yhteismetsää, hakemukseen on liitettävä sellainen selvitys, joka on tarpeen tiedoksiannon toimittamiseksi yhteisen alueen tai yhteismetsän osakaskunnalle. Vna (391/2012)

## 8. Vakuus malminetsintälupaa varten

### 8.1 Hakijan ehdotus vakuudeksi hakemuksessa esitetyle toiminnalle ja perustelut

Hakijalla on voimassa oleva vakuus, jota täydennetään tarpeen mukaan etsintäalueiden pinta-alan kasvaessa.

## 9. Malminetsintäluvan jälkitoimenpiteet

### 9.1 Selvitys jälkitoimenpiteistä malminetsintälupa-alueella toiminnan lopettamisen jälkeen

Malminetsintäkalusto ja kaikki tarvikkeet ym. viedään pois kokonaisuudessaan. Kukin mittauspaikka tai toiminta-alue siistitään heti työn päättyessä ko. kohteella.

Tutkimusten loputtua varmistetaan alueen siisteys. Kartoitetaan mahdolliset maastovauriot ja sovitaan vahingonkorvauksista asianomaisen maanomistajan kanssa.

Puustovahinkoja pyritään välttämään, mutta mikäli niitä tulee, korvataan vahingot metsänomistajalle metsänhoitoyhdistyksen suosituksen mukaisesti.

# JATKOAIKAHAKEMUS

(Tämä osa koskee edellisten lisäksi vain valtauksien ja malminetsintälupien jatkoaikahakemuksia)

## 10. Malminetsintäluvan voimassaolon edellytykset

### 10.1 Selvitys malminetsinnän tehokkuudesta, tehdyistä toimenpiteistä, tuloksista ja kustannuksista

### 10.2 Selvitys esiintymän hyödyntämismahdollisuuksista ja jatkotutkimusten tarpeellisuudesta

### 10.3 Perustelut alueen rajaukselle

## 11. Lisätietoja

### 11.1 Lisätietoja malminetsintälupaa varten

Golder Associates Oy hoitaa hakemusasiasa Sakumpu Exploration Oy:n valtuuttamana, valtakirja on liitteenä.

Hakemusta koskien yhteyshenkilönä toimii Sakumpu Exploration Oy:n valtuuttamana

Janna Riikonen, Golder Associates Oy, puh. 040 455 9620.

Päätösasiakirjat pyydetään toimittamaan osoitteella

Sakumpu Exploration Oy  
c/o Golder Associates Oy  
Janna Riikonen  
Konalantie 47  
00390 Helsinki

Suoritemaksua koskevat laskut pyydetään toimittamaan osoitteella

Sakumpu Exploration Oy  
c/o Tammerkosken Tilipalvelu Oy  
Näsilinnankatu 48 E  
33200 Tampere  
Laskutuksen yhteyshenkilö Jaana Jokinen puh. 0400 139 463.

Mikäli laskua ei voida toimittaa eri osoitteeseen, pyydetään kaikki posti osoittamaan Golder Associates Oy / Janna Riikoselle

## 12. Lomakkeen lähettäminen

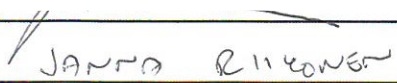
Voit tulostaa ja tallentaa lomakkeen itsellesi ao. painikkeiden avulla.

Lomake lähetetään sähköisesti Tukesiin **Tallenna ja lähetä lomake** -painiketta painamalla; ohjelma pyytää sinua ensin tallentamaan lomakkeen jonka jälkeen sen voi lähettää oman tietokoneesi sähköpostiohjelmalla Tukesiin.

Voit lähettää lomakkeen myös itse suoraan osoitteeseen: [kaivosasiat@tukes.fi](mailto:kaivosasiat@tukes.fi).

Allekirjoitus

Nimenselvennys

  
JANNA RIIKONEN

### HUOM!

Muistithan ennen lomakkeen täyttämistä tutustua erilliseen liitteeseen: [Huomioitavat lain ja asetuksen kohdat](#) (klikkaa linkkiä).

Jotta hakemus saa kaivoslain (621/2011) 32 §:n mukaisen etuoikeuden kohteelle, on kaikki kaikkiin kohtiin vastattava ja kaivoslain 34§:n edellyttämällä tavalla, 7 § JA 9 §:n esteet huomioiden. Vastaa kaikkiin kohtiin ja POISTA ESTEET ALUERAJAUKSESTA.



6.4.2017

**Liite: Malminetsintälupahakemukseen Nuokkio**

## **ALUSTAVA TUTKIMUSSUUNNITELMA**

Tehtyjen selvitysten perusteella, yhtiö suunnittelee nyt haetulle alueelle tutkimusohjelman käsittäen:

### **Vuosi 1**

- Olemassa olevan malminetsintäaineiston hankinta ja uudelleentulkinta
- Maastovierailuja ja kallioperäkartoitusta
- Pohjamooreeninäytteenottoa sekä maastogeofysikaalisia mittauksia
- Tulosten tulkinta ja geologinen mallinnus
- Tuloksista riippuen myös syväkairauksia

### **Vuosi 2**

- Maastovierailuja ja kallioperäkartoitusta
- Pohjamooreeninäytteenottoa sekä maastogeofysikaalisia mittauksia
- Tulosten tulkinta ja geologinen mallinnus
- Tuloksista riippuen syväkairauksia

### **Vuosi 3**

- Maastovierailuja ja kallioperäkartoitusta
- Pohjamooreeninäytteenottoa sekä maastogeofysikaalisia mittauksia
- Tulosten tulkinta ja geologinen mallinnus
- Tuloksista riippuen syväkairauksia

### **Vuosi 4**

- Edellisistä tuloksista riippuen jatkokairauksia

Pohjamooreeninäytteenotossa käytetään leveillä kumiteloilla liikkuvaa Bandvagn -kulkuneuvoa ja näytteenotto suoritetaan tähän kiinnitetyllä iskuporayksiköllä. Porauksessa käytetään läpivirtausterää, joka ei aiheuta muuta jälkeä kuin pyöreän 50 mm reiän maan pinnalla. Reikää ympäröivä maa ei häiriinny. Työssä käytetään myös moottorikelkkaa tai mönkijää.

Talviaikana suoritettavissa maastogeofysikaalisissa mittauksissa käytetään kulkuneuvona moottorikelkkaa mutta itse mittaustapahtumassa kulkeminen tapahtuu pääsääntöisesti suksilla tai lumikengillä. Maastoon ei jää jälkiä. Talvikauden ulkopuolella käytetään mönkijää.

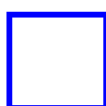
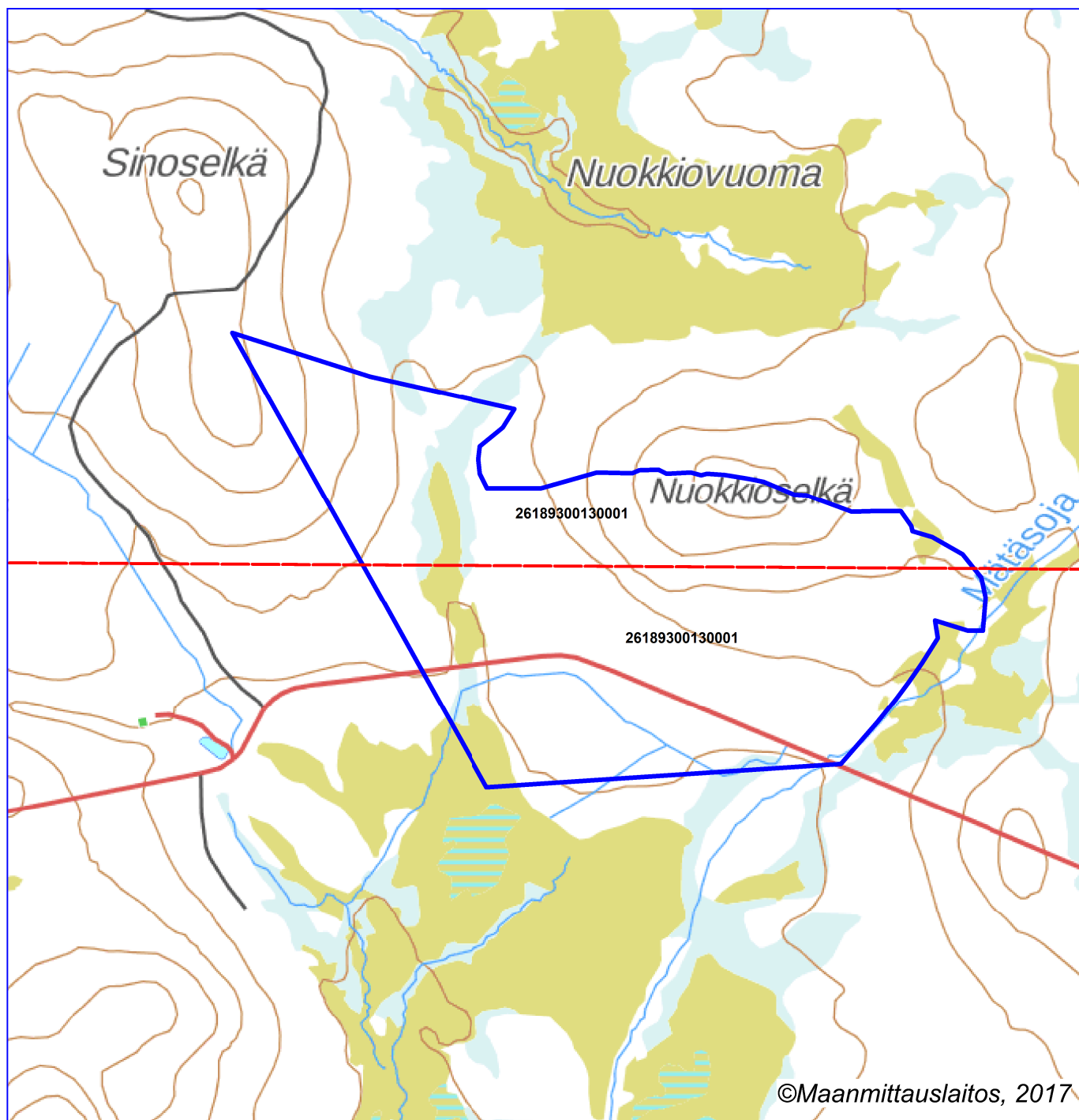
Mahdollinen syväkairaus suoritetaan pääasiassa talviaikaan käyttäen telakulkuneuvoja sekä moottorikelkkaa tai mönkijää. Geofysikaaliset mittaukset ja pohjamooreeninäytteenotto suoritetaan samoilla pisteillä/linjoilla. Näytteenottopisteet määritetään myöhemmin, työn aikana kertyvien tulosten perusteella. Suojelualueiden rajalle määritetään 100 m melusuojavajöhyke, jonka sisäpuolella vältetään tekemästä erityisesti melua aiheuttavia töitä lintujen pesintäaikana (30.4.-31.7.). Kulkemisessa hyödynnetään mahdollisimman paljon tutkimusalueen läpi kulkevia uria ja teitä.

## **KAIVANNAISJÄTTEEN JÄTEHUOLTOSUUNNITELMA**

Nyt haettavalla alueella ei ole tarkoitus suorittaa tutkimusojien kaivuuta tai suorittaa montutusta tai koelouhintaa.

Suunnitellusta toiminnasta ainoa mahdollisesti syntyvä kaivannaisjäte on syväkairauksessa syntyvä ns. kairaussoija. Näin alkuvaiheen tutkimuksissa reiät ovat matalia ja soijan määrä pieni.

Pohjamooreeninäytteenotto sekä muut tutkimusmenetelmät eivät synnytä kaivannaisjätettä.



Malminetsintälupahakemusalue



Kiinteistörajat

Mittakaava 1:30 000

Sakumpu Exploration Oy  
Nuokkio  
ML2015:0053



© Maanmittauslaitos, 2017

Aineiston kopiointi ilman maanmittauslaitoksen lupaa kielletty