

KUULUTUS

Turvallisuus- ja kemikaalivirasto (Tukes) kuuluttaa kaivoslain (10.6.2011/621) 40 §:n nojalla

Malminetsintälupahakemuksen

Hakija: Sakumpu Exploration Oy
Lupa-alueen nimi: Kerjonen
Lupatunnus: ML2015:0061
Alueen sijainti ja koko: Kittilä, 235,02 ha

Kuvaus hakemuksen mukaisesta toiminnasta

Tehtyjen selvitysten perusteella yhtiö on suunnitellut malminetsintäalueelle tutkimusohjelman joka käsittää mm. olemassa olevan malminetsintäaineiston hankintaa ja uudelleentulkintaa, kallioperäkartoitusta, maastogeofysikaalisia mittauksia, pohjamooreeninäytteenottoa sekä mahdollisesti syväkairauksia. Tutkimuksissa tullaan käyttämään tela-alustaisia pohjamooreeni- ja kairauskalustoyksiköitä sekä moottorikelkkoja.

Alue sijaitsee liitekartan osoittamalla paikalla Kittilän kunnassa, Loukisenvaaran pohjoispuolella.

Mielipiteet ja muistutukset

Mielipiteet ja muistutukset hakemuksesta voi lähettää 26.2.2016 mennessä lupatunnus mainiten Tukesiin, osoitteeseen Valtakatu 2, 96100 Rovaniemi, tai sähköisesti doc- tai rtf-tiedostona osoitteeseen kaivosasiat@tukes.fi

Hakemuksen nähtävilläolo

Hakemusasiakirjat ovat nähtävänä alueen Kittilän kunnanvirastossa (Valtatie 15, Kittilä), Tukesin kirjaamossa (Opastinsilta 12 B, Helsinki) ja Tukesin Rovaniemen toimipaikassa (Valtakatu 2, Rovaniemi), sekä Tukesin internet-sivuilla: www.tukes.fi/lupahakemuskuulutukset

Lisätietoja

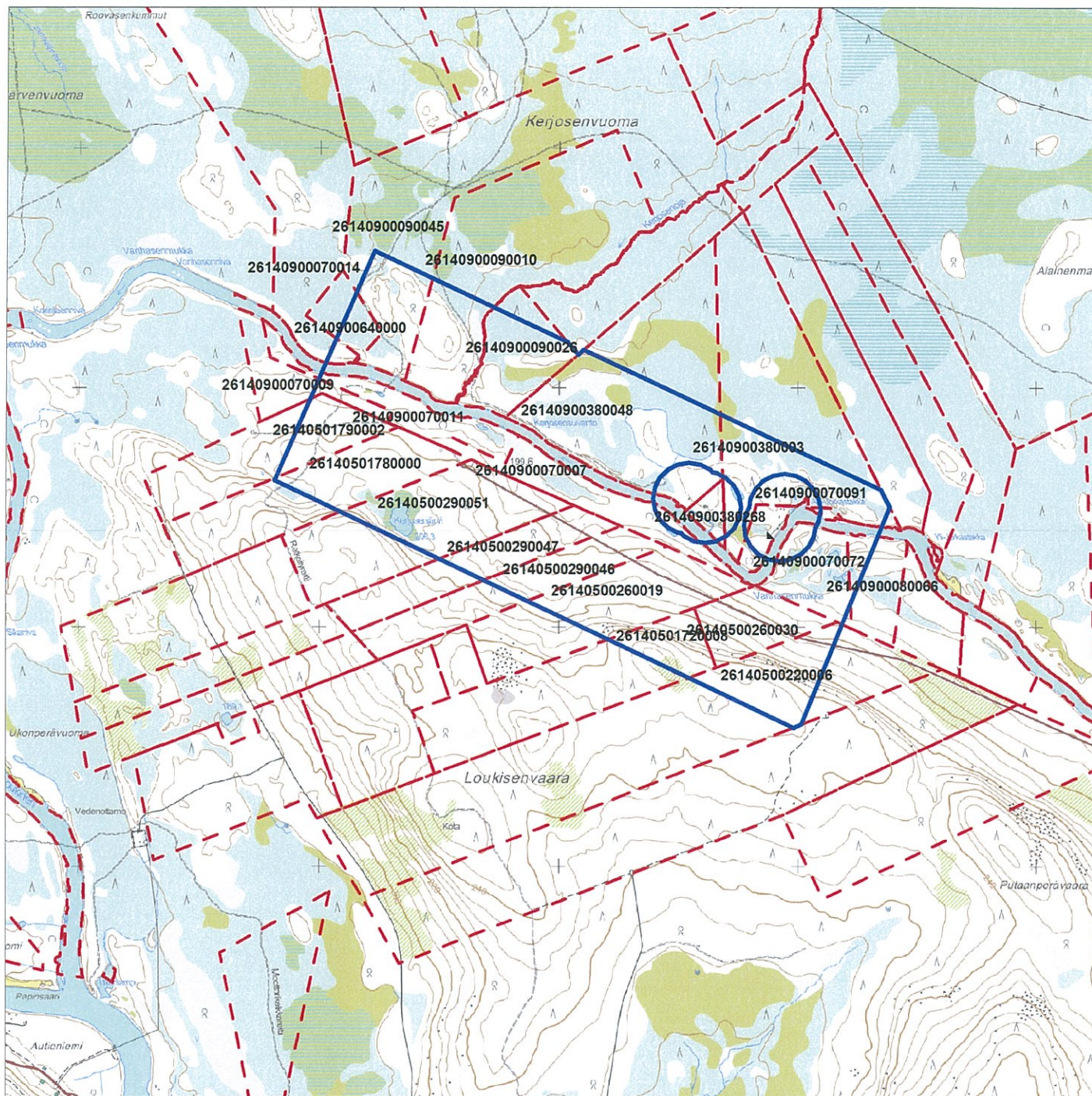
Heikki Puhakka puh. 029-5052 201 heikki.puhakka@tukes.fi tai kaivosasiat@tukes.fi



Heikki Puhakka
Ylitarkastaja

Kartta malminetsintälupahakemusalueesta
(mittakaava ohjeellinen)

Liite 1



Malminetsintälupahakemusalue



Kiinteistörajat

Mittakaava 1: 20 000

Sakumpu Exploration Oy
Kerjonen
ML2015:0061

© Maanmittauslaitos
18/MML/14

Aineiston kopiointi ilman maanmittauslaitoksen lupaa kielletty



SAAPUNUT
27. 11. 2015

Malminetsintälupahakemus

25.11.2015

Sakumpu Exploration Oy hake alueelle "Kerjonen" malminetsintäluvan 4 vuodeksi Kuivasalmi VA2014:0061 varauksen suoman etuoikeuden mukaan.

Kyseinen alue sijaitsee Kittilän kunnassa ja on kooltaan 235ha. Kohde sijaitsee osittain Levin Ypäristön osayleiskaavalla osa-alue 2. Alue kuuluu Kuivasalmen paliskuntaan ja alueeseen kuuluu myös yhteisvesistö.

Hakija otaksuu alueella esiintyvän kultaa ja kuparia. Otaksunta perustuu alueella aikaisemmin suoritettuihin tutkimuksiin.

Sakumpu Exploration Oy on vuonna 2014 perustettu malminetsintäyhtiö joka keskittyy jalo- ja perusmetallien etsintään Fennoskandian alueella. Yhtiön henkilöstöllä on kahdenkymmenen vuoden kokemus malminetsinnästä Suomessa. Toimitusjohtajana toimii Jim Coppard, tunnettu pitkäaikaisena malminetsijänä Suomessa ja Sakatti esiintymän löytäjänä. Yhtiötä rahoittaa Australialainen S2 Resources. <http://www.s2resources.com.au>

Jim Coppard
Toimitusjohtaja

Bo Långbacka
Hallituksen jäsen

Sakumpu Exploration Oy

Registration number 2632092-6

Address: Otavantie 4, 37800 Akaa, Finland

Directors: Mark Bennett (Chairman), Anna Neuling (Director) Graham Brown (Director),
James Coppard (Managing Director), Alain Chevalier (Director), Bo Långbacka (Director)

MALMINETSINTÄ- LUPAHAKEMUS

SAAPUNUT

25. 11. 2015

ML2015:0061

tukes

Turvallisuus- ja kemikaalivirasto

HUOM!

Ennen lomakkeen täyttämistä, tutustu erilliseen liitteeseen: [Huomioitavat lain ja asetuksen kohdat](#) (klikkaa linkkiä).

Uusi malminetsintälupahakemus

Jatkoaikahakemus
(valtaus, malminetsintälupa)

Liittyvä lupatunnus

Kuivasalmi VA2014:0061

1. Tiedot hakijasta ja tämän edellytyksistä haettavaan toimintaan

1.1 Hakija (ei sivuliike)

Sakumpu Exploration Oy

1.2 Yhteystiedot (osoite ja puhelinnumero)

Otavantie 4, 37800 Akaa
0400-128769

1.3 Kotipaikka

Akaa

1.4 Sähköposti

bo.o.langbacka@gmail.com

1.5 Y-tunnus

2632092-6

1.6 Virkatodistus (liitteenä)

1.7 Kaupparekisteriote (liitteenä)

1.8 Malminetsinnän rahoitus esitettyyn toimintaan

Katso erillinen hakemusliite

1.9 Henkilöstö ja sen asiantuntemus

Jim Coppard, MSc Geologia. 25 vuoden kokemus malminetsinnästä Suomessa, Ruotsissa, Norjassa ja Grönlannissa.
Bo Långbacka, FM Geologia ja Mineralogia. 25 vuoden kokemus malminetsinnästä Suomessa, Ruotsissa ja Norjassa.

2. Alue, sen sijainti ja sen käyttöä mahdollisesti koskevat rajoitukset

2.1 Hakijan ehdotus nimeksi

Kerjonen

2.2 Hakemusalueen pinta-ala ja sijainti

250,4ha. Kittilän kunta

2.3 Kaavoitustilanne

Hakemusalue sijaitsee osittain Levin ympäristön osayleiskaavalla

2.4 Luonnonsuojelutilanne

Kohteessa ei suojeltuja alueita

2.5 Muun lainsäädännön rajoitukset

Ei tiedossa olevia rajoituksia

2.6 Arvio alueella olevista kaivosmineraaleista ja selvitys, mihin arvio perustuu

Alueen geologian sekä aikaisempien tutkimusten perusteella kuparia ja kultaa

3. Malminetsintäalueeseen liittyvät asianosaiset ja heidän tietonsa



3.1 Malminetsintälupahakemus alueeseen liittyvien asianosaisten ja maanomistajien osalta pyynnöstä toimitetaan erilliset liitteet (Excel-tiedostot). Tiedostoista käy ilmi asianomaisen nimi, osoite, tilarekisterinumero, yksittäisen tilan rajat sekä pinta-ala.

3.2 Muut kuin yksityiset asianosaiset (alueeseen liittyvät elinkeinot ja yhteiset alueet)

Kuivasalmen paliskunta
SIRKAN-KÖNKÄÄN JAKOKUNTA

4. Selvitys toimintaa koskevista suunnitelmista

4.1 Tutkimusmenetelmät, -välineet ja aikataulu

Katso erillinen liite.

4.2 Kaivannaisjätteen jätehuoltosuunnitelma

Katso erillinen liite.

5. Toiminnan ympäristö- ja muut vaikutukset

5.1 Vaikutukset ympäristön- ja luonnonsuojeluun, vesistöihin, pohjaveteen, ihmiseen ja maa- tai kalliooperään

Toiminnan pienimuotoisuuden takia ei vaikutuksia

6. Ilmoitus malminetsintäalueelle rakennettavista väliaikaisista rakennelmista

6.1 Hakija ei alo rakentaa malminetsintäalueelle väliaikaisia rakennelmia

6.2 Työstä vastaa

6.3 Rakennelmien tiedot ja sijainti (liite 1:10000)

6.4 Käyttötarkoitus ja käytön kesto

7. Kaivoslain edellyttämien liitteiden, aineistojen ja selvitysten tarkastuslista

- 7.1 Virkatodistus liitteenä
- 7.2 Kaupparekisteriote liitteenä
- 7.3 Sähköiset paikkatietotiedostot
- 7.3.1 Malminetsintäalue (koko alueen rajat), josta esteet on rajattu pois (kts.liite 1) (MapInfo-tiedosto ETRS-TM35FIN)
- 7.3.2 Yleispiirteinen kartta, joka osoittaa hakemuksen kohteena olevan alueen sijainnin (Pdf-tiedosto ETRS-TM35FIN)
- 7.3.3 Malminetsintäalueen leikkaavat tilarajat omana tiedostona (ei rajanaapureita) (MapInfo-tiedosto ETRS-TM35FIN)
- 7.3.4 Malminetsintäalueen maanomistajat
(Excel-tiedosto, joka toimitetaan vasta viranomaisen pyynnöstä ennen hakemuksen kuuluttamista.
Malli: <http://www.tukes.fi/fi/Toimialat/Kalvokset/Malminetsintaluvat-ja-jatkotajat/Malminetsintalupa/>)
- 7.4 Selvitys kunnalta hakemuksen kohteena olevasta alueesta ja sen kaavoitustilanteesta, alueen käyttöä koskevista rajoituksista sekä niistä, joiden etua, oikeutta tai velvollisuutta asia saattaa koskea (asianosainen).
(Selvitys voidaan toimittaa myöhemmin, mutta ennen kuin hakemus kuulutetaan)
- 7.5 Kaivannaisjätteen jätehuoltosuunnitelma liitteenä
- 7.6 Kaivannaisjätehuoltosuunnitelma on tehty ympäristönsuojelulain nojalla
- 7.7 Viranomaisen todistukset, rekisteriotteet ja vastaavat asiakirjat, joilla varmennetaan hakemuksessa esitettyjen tietojen sekä säädettyjen vaatimusten huomioon ottaminen
- 7.8 Selvitys rakennelmista malminetsintäalueella ja niiden sijainti liitteenä tai ilmoitus ettei niitä ole
- 7.9 Liitteenä luonnonsuojelulain 65 §:ssä tarkoitetusta arvioinnista ja ympäristövaikutusten arviointimenettelystä annetun lain (468/1994) mukainen ympäristövaikutusten arviointiselostus tai Natura-arvio.
- 7.9.1 Liitteenä tarkka tutkimussuunnitelma suojelualueelta, joka sisältää kulku-urat ja yksityiskohtaiset tutkimuskohteet paikkatiedostoina (Tab-tiedosto ETRS-TM35FIN)
- 7.9.2 Tiivistelmä Natura-arviosta ja sen liitteissä esitetyistä tiedoista kuulutusta varten (vain julkiset tiedot)*
- 7.10 Tiivistelmä hakemuksessa ja sen liitteissä esitetyistä tiedoista kuulutusta varten*
- 7.10.1 Tätä malminetsintäluvhakemusta voidaan käyttää kuulutusasiakirjana, eikä erillistä tiivistelmää hakemuksesta toimiteta
- 7.11 Merkinnät hakemustietojen julkisuudesta*
- 7.12 Hakemukseen liittyy yhteisiä alueita**

*) Luvan hakijan tulee ilmoittaa lupahakemuksen toimittamisen yhteydessä perusteltu käsityksensä siitä, miltä osin lupahakemus tai sen liitteet sisältävät viranomaisten toiminnan julkisuudesta annetun lain (621/1999) tai muun lainsäädännön mukaan salassa pidettäviä tietoja. Hakijan tulee mahdollisuuksien mukaan toimittaa hakemuksen yhteydessä yleisluontoinen yhteenvedo 1 momentissa tarkoitetuista hakemuksen tiedoista, joita voidaan esittää yleisölle.

**) Jos kaivoslain 34 §:n mukainen hakemus koskee yhteisalueissa (758/1989) tarkoitettua yhteistä aluetta tai yhteismetsälaissa (109/2003) tarkoitettua yhteismetsää, hakemukseen on liitettävä sellainen selvitys, joka on tarpeen tiedoksiannon toimittamiseksi yhteisen alueen tai yhteismetsän osakaskunnalle. Vna (391/2012)

8. Vakuus malminetsintälupaa varten

8.1 Hakijan ehdotus vakuudeksi hakemuksessa esitetyille toiminnalle ja perustelut

Toiminnan pienimuotoisuuden takia 500€

9. Malminetsintäluvan jälkitoimenpiteet

9.1 Selvitys jälkitoimenpiteistä malminetsintäluva-alueella toiminnan lopettamisen jälkeen

Malminetsintäkaluston poisvienti

JATKOAIKAHAKEMUS

(Tämä osa koskee edellisten lisäksi vain valtauksien ja malminetsintälupien jatkoaikahakemuksia)

10. Malminetsintäluvan voimassaolon edellytykset

10.1 Selvitys malminetsinnän tehokkuudesta, tehdyistä toimenpiteistä, tuloksista ja kustannuksista

10.2 Selvitys esiintymän hyödyntämismahdollisuuksista ja jatkotutkimusten tarpeellisuudesta

10.3 Perustelut alueen rajaukselle

11. Lisätietoja

11.1 Lisätietoja malminetsintä lupaa varten

12. Lomakkeen lähettäminen

Voit tulostaa ja tallentaa lomakkeen itsellesi ao. painikkeiden avulla.

Lomake lähetetään sähköisesti Tukeisiin **Tallenna ja lähetä lomake** -painiketta painamalla; ohjelma pyytää sinua ensin tallentamaan lomakkeen jonka jälkeen sen voi lähettää oman tietokoneesi sähköpostiohjelmalla Tukeisiin.

Voit lähettää lomakkeen myös itse suoraan osoitteeseen: kaivosasiat@tukes.fi.

Allekirjoitus



Nimenselvennys

Bo Långbacka

HUOM!

Muistithan ennen lomakkeen täyttämistä tutustua erilliseen liitteeseen: [Huomioitavat lain ja asetuksen kohdat](#) (klikkaa linkkiä).

Jotta hakemus saa kaivoslain (621/2011) 32 §:n mukaisen etuoikeuden kohteelle, on kaikki kaikkiin kohtiin vastattava ja kaivoslain 34§:n edellyttämällä tavalla, 7 § JA 9 §:n esteet huomioiden. Vastaa kaikkiin kohtiin ja POISTA ESTEET ALUERAJAUKSESTA.

TUTKIMUSSUUNNITELMA

Tehtyjen selvitysten perusteella, yhtiö suunnittelee nyt haetulle alueelle tutkimusohjelman käsittäen:

Vuosi 1

Olemassa olevan malminetsintäaineiston hankinta ja uudelleentulkinta
Maastovierailuja ja kallioperäkartoitusta

Vuosi 2

Pohjamooreeninäytteenottoa
Mahdollisesti maastogeofysikaalisia mittauksia

Vuosi 3

Tulosten tulkinta ja geologinen mallinnus
Tuloksista riippuen syväkairausta

Vuosi 4

Edellisistä tuloksista riippuen jatkokairauksia

Pohjamooreeninäytteenotossa käytetään leveillä kumiteloilla liikkuvaa Bandvagn kulkuneuvo ja näytteenotto suoritetaan tähän kiinnitetyllä iskuporayksiköllä. Porauksessa käytetään läpivirtausterää joka ei nosta materiaalia maan pinnalle ja ainoa jälki joka näytteenotosta jää on noin 50mm reikä maan pinnalla.

Maastogeofysikaalisissa mittauksissa käytetään kulkuneuvona moottorikelkaa mutta itse mittaustapahtumassa kulkeminen tapahtuu pääsääntöisesti suksilla tai lumikengillä. Maastoon ei jää jälkiä.

Mahdollinen syväkairaus suoritetaan käyttäen telakulkuneuvoja sekä ns. soijantalteenottolaitteisto.

Geofysikaaliset mittaukset että pohjamooreeninäytteenotto suoritetaan samoilla mittauslinjoilla. Kulkemisessa hyödynnetään mahdollisimman paljon tutkimusalueen läpi kulkevia olemassaolevia kulkuuria.

Sakumpu Exploration Oy

Registration number 2632092-6

Address: Otavantie 4, 37800 Akaa, Finland

Directors: Mark Bennett (Chairman), Anna Neuling (Director) Graham Brown (Director),
James Coppard (Managing Director), Alain Chevalier (Director), Bo Långbacka (Director)

KAIVANNAISJÄTTEEN JÄTEHUOLTOSUUNNITELMA

Nyt haettavalla alueella ei ole tarkoitus suorittaa tutkimusojien kaivuuta tai suorittaa montutusta tai koelouhintaa.

Suunnitellulta toiminnasta ainoa mahdollisesti syntyvä kaivannaisjäte on syväkairauksessa syntyvä ns. kairaussoija.

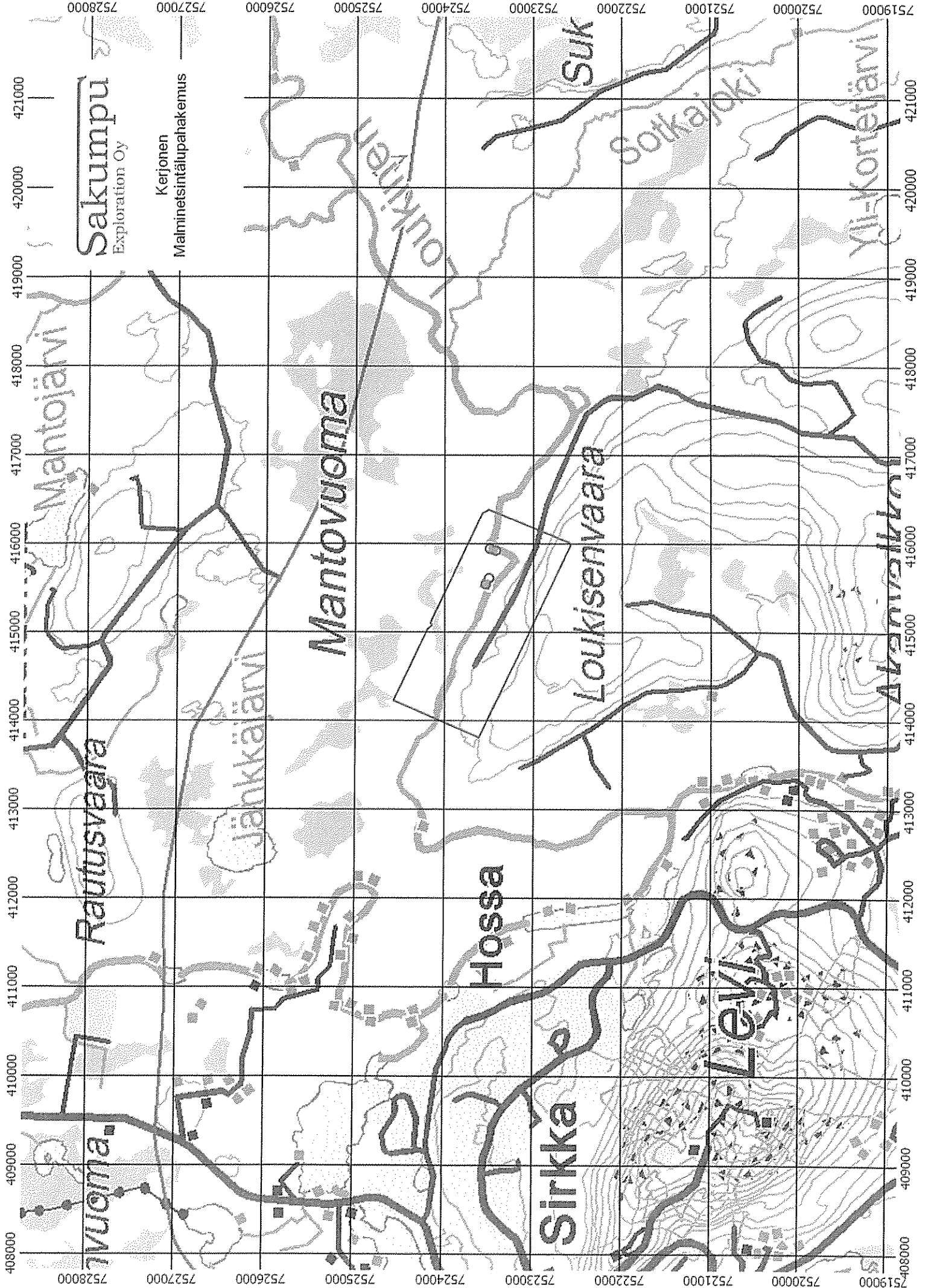
Pohjamoreeninäytteenotto sekä muut tutkimusmenetelmät eivät synnytä kaivannaisjätettä.

Sakumpu Exploration Oy

Registration number 2632092-6

Address: Otavantie 4, 37800 Akaa, Finland

Directors: Mark Bennett (Chairman), Anna Neuling (Director) Graham Brown (Director),
James Coppard (Managing Director), Alain Chevalier (Director), Bo Långbacka (Director)





21.12.2015

Sakumpu Exploration Oy
Otavantie 4
37800 Akaa

SELVITYS KAAVOITUSTILANTEESTA KOSKIEN SAKUMPU EXPLORATION OY:N MALMINETSINTÄLUPAHAKEMUSTA

Sakumpu Exploration Oy hakee malminetsintälupaa Kittilän kunnan alueella Kerjonen -nimiselle malminetsintäalueelle.

Yhtiö pyytää Kittilän kuntaa antamaan Kaivoslain 34 §:n mukasen selvityksen kyseisen alueen kaavoitustilanteesta sekä alueiden käyttöä koskevista rajoituksista.

Hakemus kohdistuu alueelle, jolla ei ole voimassa asemakaavaa. Alueella on voimassa 17.10.2011 voimaan tullut Levin ympäristön osayleiskaava (liite 1). Alue on osoitettu osayleiskaavassa maa- ja metsätalousalueeksi (M). Kaavoituksen kannalta hakemuksen johdosta ei ole huomautettavaa.

Marianne Kinnunen
maanmittausinsinööri

PY

JULKISTEN PALVELUJEN JA HALLINNON ALUE.

TP

TYÖPAIKKA-ALUE.

ALUE ON VARATTU TYÖPAIKKA-ALUEEKSI, JOSSA VOI OLLA TOIMISTO- JA PALVELUTYÖPAIKKOJA, YMPÄRISTÖARVIOINTIA AHEUTTAMATONTA TEOLLISUUTTA JA SIHIN LIITTYVÄÄ NYTYALAILTAA SEKÄ VARASTOINTIA.

TY

TEOLLISUUSRAKENNISTEN ALUE, JOLLA YMPÄRISTÖ ASETTAA TOIMINNAN LAADULLE ERITYISIÄ VAATIMUKSIA.
RAKENNATAMISSESA TULEE KINNITTÄÄ ERITYISTÄ HUOMIOTA SIHINEN, ETTÄ YMPÄRÖIVÄ PUUSTO LUO RITZTAVAN NÄKOSUOJAN.



KITILLA

LEVIN OSAYLEISKAAVA 2
1:25 000

25.2.2008



KITILLA
LEVIN OSAYLEISKAAVA 2

Kaavioalue: 21.12.2007-21.12.2007
Kaavioalueen määräys: 5.10-5.11.2007
MRL 125 perustelualueen kaavioalue
21.12.2007-21.12.2008
Kaavioalueen määräys: 19.2.2008
25.2.2008
Pöytäkirjojen lisämerkinnät: SMLM 08
Toteutusohjelma: Ympäristön ja ympäristön puolesta



skoy
SUUNNITTELUKESKUS OY
ALUEIDEN KÄYTTÖ JA KEHITYS
Pöytäkirjojen lisämerkinnät: SMLM 08
Toteutusohjelma: Ympäristön ja ympäristön puolesta

Yhteyshenkilö: PÄIKÄ RANTAVUO
Puhelin: 043-663389
Sähköposti: P.Rantavu@skoy.fi

Yhteistyökumppani: YSK
Pöytäkirjojen lisämerkinnät: SMLM 08
Toteutusohjelma: Ympäristön ja ympäristön puolesta

M

MAA- JA METSÄTALOUSALUE.

MU

MAA- JA METSÄTALOUSALUE, JOLLA ON ULKOILUN OHJAAJAMISTARVETTA.
ULKOILUN KANNALTA TÄRKEÄÄ ALUETTA, JOSSA LIIKKUMISKELPOISUUS, METSÄSIIVYYS JA MAISEMALLISET ARVOT OVAT OMINAISIA.

KUVAUS:

MAARAYS:

ALUETTA TULEE HOITAA MAISEMAN JA METSÄN MONIKKAITON KANNALTA ERITYISEN KOHTEENA. AVOHAKKUUTA TEHTÄESSÄ SUOSITELLAAN NOUTATETTAVAKSI ALUETTA KOSKEVAA YLEISKAAVAMAARAYKSEN OHJETTA. ALUEELLE SAA RAKENTAA YLEISTÄ VIRKISTYSTÄ JA LERYYTYMISTÄ PALVELEVA RAKENNUKSEN JA RAKENNELMAN KUTEN LAAVUJA JA KATOKSIA SEKÄ TUPIA NHR, ETTÄ YKSITTÄISEN RAKENNUKSEN / RAKENNELMAN PINTA-ALA ON ENNINTÄÄN 50M2. ALUEELLE SAA RAKENTAA MAA- JA METSÄTALOUTEEN, SEKÄ SITA TUKEVAN VIRKISTYSTOIMINNAN KÄYTTÖÖN TARKOITETTUIJA RAKENNUKSIJA JA RAKENNELMIÄ.

OHJE:

METSÄHOITO TULEE SUORITTAA NOUTATTIEN LEVIN MAISEMAHOITO- JA KÄYTTÖ SUUNNITELMASSA KO. ALUEELLE ANNETTUJA OHJEITA JA SUOSITUKSIA JA POHJOIS-SUOMEN METSÄHOITOSUOSITUKSIA. ALUE ON OSA TAI SE TÄYDENTÄÄ VIRKISTYS- JA VAPAA-AJANKERKOSTOA. TARVITTAVAT REITIT SUUNNITELLAAN ERILLISILLÄ REITTIIDUNNITELMILLA.

MA

MAISEMALLISESTI ARVOKAS PELTONAUHE.

KUVAUS:

MAARAYS:

ALUEELLA SALLITAAN MAA- JA METSÄTALOUTTA PALVELEVA RAKENTAMINEN. RAKENNUKSET TULEE SUOJITTA OLEMASSA OLEVIEN TALOUSKESKUSTEN LÄHEISYYTEEN. ALUE TULISI SÄILYTTÄÄ AVOMENA.

OHJE:

ALUE ON KYLÄMAISEMAN KUNTLUVA PELTO. JOTA EI TULE METSITTÄÄ TAI JÄTTÄÄ VESOITETTUMAAN TALONKULUISEN HYÖTYKÄYTTÖÖN PÄÄTTYÄ.

MY

MAA- JA METSÄTALOUSALUE, JOLLA ON ERITYISIÄ YMPÄRISTÖARVOJA.

KUVAUS:

MAISEMAN SÄILYMYSEN KANNALTA TÄRKEÄ ALUE. VESISTÖRANTOJEN ARVOJA OVAT LUONNONKUNNALLISET RANTAVALLIT, TUUVANNIT JA METSIEN KEHITYKSEET. REUNAYÖHKYKKEET, SEKÄ MAA- JA METSÄTALOUTEEN LIITTYVÄT KOHTEET KUTEN RANTAPALLOT, VENEALUKAMAT JA PUUTAVARAN UUTTOON LIITTYVÄT KOHTEET.

MAARAYS:

ALUETTA TULEE HOITAA MAISEMAN JA METSÄN MONIKKAITON KANNALTA ERITYISEN KOHTEENA. ALUEELLA ON VOIMASSA MEL 43.25
TOIMENPIDEALUUTUS: AVOHAKKUUTA TAI MAISEMAKUVAA MERKITÄVÄSTI HEIKENTÄVÄÄ TOIMENPIDETTÄ EI SAA SUORITTA ILMAN MRL 128 §:SSÄ TARKOITETTUA LUPAA. ALUEELLE SAA RAKENTAA MAA- JA METSÄTALOUTEEN, SEKÄ SITA TUKEVAN VIRKISTYSTOIMINNAN KÄYTTÖÖN TARKOITETTUIJA RAKENNUKSIJA JA RAKENNELMIÄ. KAPPAINEN JA LOUNAINEN ON KIELLETTY.

OHJE:

ALUEELLA ON NOUTATETTAVA KULLOHKUN VOIMASSA OLEVA HYVÄN METSÄHOITON SUOSITUKSIA HAKKUUSTA MAISEMALLISESTI HERKILLÄ ALUEELLA.

W

VESIALUE.

▲

VIIRISTYSKORDE.

▲

URAMARANTA.

■

VALTATEKÄÄNTÄ.

■

SEUTUTEIPÄÄKÄT.

■

YHDYSTIE/KOKOAJAVU.

