

## KUULUTUS

Turvallisuus- ja kemikaalivirasto (Tukes) kuuluttaa kaivoslain (10.6.2011/621) 40 §:n nojalla

### **Malminetsintälupahakemuksen (jatkoaikahakemus)**

Hakija: Aurion resources Oy  
Lupa-alueen nimi: Ruoppa 3  
Lupatunnus: ML2016:0031  
Alueen sijainti ja koko: Kittilä, 7596,64 ha.

### **Kuvaus hakemuksen mukaisesta toiminnasta**

Yhtiö etsii alueelta kultaa. Alueen tutkimuksiin on suunniteltu käytettävän geologista kartoitusta, näytteenottoa kivivasaralla, näytteenottoa maaperästä, tutkimusojien kaivamista, geofyysisiä mittauksia ja kallioperäkairausta.

### **Mielipiteet ja muistutukset**

Mielipiteet ja muistutukset hakemuksesta voi lähettää 29.5.2017 mennessä lupatunnus mainiten Tukeisiin, osoitteeseen Valtakatu 2, 96100 Rovaniemi, tai sähköisesti doc- tai rtf-tiedostona osoitteeseen [kaivosasiat@tukes.fi](mailto:kaivosasiat@tukes.fi)

### **Hakemuksen nähtävilläolo**

Hakemusasiakirjat ovat nähtävänä Kittilän kunnan ilmoitustaululla, Tukesin kirjaamossa (Opastinsilta 12 B, Helsinki) ja Tukesin Rovaniemen toimipaikassa (Valtakatu 2, Rovaniemi), sekä Tukesin internet-sivuilla: [www.tukes.fi/lupahakemuskuulutukset](http://www.tukes.fi/lupahakemuskuulutukset)

Lisätietoja Esa Tuominen puh. 029-5052 018 [esa.tuominen@tukes.fi](mailto:esa.tuominen@tukes.fi) tai [kaivosasiat@tukes.fi](mailto:kaivosasiat@tukes.fi)

Kuulutettu 28.4.2017

Pidetään nähtävänä 29.5.2017 asti.

# MALMINETSINTÄ- LUPAHAKEMUS

## HUOM!

Ennen lomakkeen täyttämistä, tutustu erilliseen liitteeseen: [Huomioitavat lain ja asetuksen kohdat](#) (klikkaa linkkiä).

- Uusi malminetsintälupahakemus  Jatkoaikahakemus  
(valtaus, malminetsintälupa)

Liittyvä lupatunnus

## 1. Tiedot hakijasta ja tämän edellytyksistä haettavaan toimintaan

|   |  |                                  |
|---|--|----------------------------------|
| <b>1.1 Hakija (ei sivuliike)</b><br>Aurion Resources Oy | <b>1.2 Yhteystiedot (osoite ja puhelinnumero)</b><br>c/o<br>Ab Scandinavian GeoPool Ltd<br>BOX 131<br>776 23 Hedemora<br>050-5913976 | <b>1.3 Kotipaikka</b><br>Suomi   |
| <b>1.4 Sähköposti</b><br>mathias.forss@geopool.fi       |  | <b>1.5 Y-tunnus</b><br>2579876-8 |

- 1.6 Virkatodistus (liitteenä)  1.7 Kaupparekisteriote (liitteenä)

|  |   |
|--|---|
| <b>1.8 Malminetsinnän rahoitus esitettyyn toimintaan</b><br>Kanadalainen malminetsintäyhtiö Aurion Resources Ltd omistaa ja rahoittaa hakijan malminetsintää Suomessa. Rahoitusta voidaan myös hakea pörssistä. Aurion Resources on TSX Venture Exchange:n listalla. | <b>1.9 Henkilöstö ja sen asiantuntemus</b><br>-Mike Basha, toimitusjohtaja; >27 vuotta kokemusta malminetsinnästä ja kaivostoiminnasta.<br><br>-Mathias Forss, Jens Rönnqvist ja Robert Stenberg toimivat asiantuntijoina Scandinavian GeoPool Ltd:n kautta (geologinen konsultointi, lupahakemukset yms.).<br><br>-Lisäksi käytetään alihankkijoita tarpeen mukaan, esim. geofysikaalisiin mittauksiin ja syväkairauksiin. |
|--|---|

## 2. Alue, sen sijainti ja sen käyttöä mahdollisesti koskevat rajoitukset

|  |   |   |
|--|---|---|
| <b>2.1 Hakijan ehdotus nimeksi</b><br>Ruoppa 3 | <b>2.2 Hakemusalueen pinta-ala ja sijainti</b><br>Sijainti: Kittilän kunta<br>Pinta-ala: 7596,64 ha | <b>2.3 Kaavoitustilanne</b><br>Selvitys kaavoitustilanteesta toimitetaan Tukesin pyynnöstä ennen hakemuksen kuulutusta. |
|--|---|---|

## 2.4 Luonnonsuojelutilanne

Luonnonsuojeluohjelmat:

- Soidensuojeluohjelma Ristivuoman ojitusrauhotusalue (SSO 120591)
- Lehtojensuojeluohjelma Arabiankankaan lehto (LHO 120400)

Valtion maalla olevat luonnonsuojelualueet:

- Arabiankankaan lehtojensuojelualue (LHA 120037)

Malminetsintälupahakemusalueen itäpuolella kokonaan alueen ulkopuolella on Natura2000-alue nimeltä Pomokaira (FI1301712).

Malminetsinnällä ei arvioida olevan vaikutuksia luonnonsuojelualueiden tilaan.

## 2.5 Muun lainsäädännön rajoitukset

Ei rajoituksia. Aurion Resources Oy:llä on voimassa oleva varaus (VA2014:0039).

## 2.6 Arvio alueella olevista kaivosmineraaleista ja selvitys, mihin arvio perustuu

Haettava alue sijaitsee Ruopapalo -granitoidin ja mafisten vulkaniittien kontaktissa. Vulkaniitit kuuluvat paleoproterotsooisien Keski-Lapin vihreäkivivyöhykkeen Kittiläryhmään. Ruopapalo hiertovyöhyke (Kiistala hiertovyöhyke) jatkuu haettavalle alueelle missä sijaitsee myös Kittilä esiintymä ja Kuotko esiintymä. Kultamieralisaatiot assosioituu kvartsi-karbonaattijuoniin jotka liittyvät intruusion leikkaaviin felsisiin, porfyryjuoniin.

Aurion on tehnyt pintapuolista prospektointia ja tunnistanut kultamieralisaatiota >1,9 km välimatkalla. Aurion on tähän päivään mennessä kerännyt dataa mutta suunnittelee suorittavansa prospektointia, geofysikaalisia tutkimuksia, kartoitusta, pohjamoreeninäyteenottoa, maaperänäyteenottoa, tutkimusojitusta ja kairausta.

## 3. Malminetsintäalueeseen liittyvät asianosaiset ja heidän tietonsa

- 3.1 Malminetsintälupahakemus alueeseen liittyvien asianosaisten ja maanomistajien osalta pyynnöstä toimitetaan erilliset liitteet (Excel-tiedostot). Tiedostoista käy ilmi asianomaisen nimi, osoite, tilarekisterinumero, yksittäisen tilan rajat sekä pinta-ala.

### 3.2 Muut kuin yksityiset asianosaiset (alueeseen liittyvät elinkeinot ja yhteiset alueet)

Lapin ELY-keskus  
Kirjaamo  
PL 8060, 96101 Rovaniemi

Kittilän kunta, Kirjaamo  
Valtatie 15, 99100 Kittilä  
Sähköisesti: kirjaamo@kittila.fi

Valtion Metsämaat  
Metsähallitus/Kirjaamo, PL 94, 01301 Vantaa  
kirjaamo@metsa.fi

Kuivasalmen paliskunta  
Rytkönen Kauno  
Kiistalantie 3505  
99250 KIISTALA  
puh. 0400 355 344

## 4. Selvitys toimintaa koskevista suunnitelmista

### 4.1 Tutkimusmenetelmät, -välineet ja aikataulu

Neljän vuoden tutkimussuunnitelmaan kuuluvat seuraavat menetelmät:

- Vanhojen tietojen läpikäyminen
- Geologinen kartoitus
- Näytteenottoa kivivasaralla
- Moreeninäytteenottoa
- Maaperänäytteenottoa
- Tutkimusojien kaivaminen
- Geofysikaaliset mittaukset
- Pohjamoreeninäytteenotto
- Kallioperäkairaus

### 4.2 Kaivannaisjätteen jätehuoltosuunnitelma

Alueen moreenipeite koostuu hiekasta, sorasta, moreenista ja soista. Maanpeite on pääosin 0-30 m paksu. Moreenitutkimuksia varten avatut kuopat voidaan peittää samantien, joten niistä ei jää maastoon pitkäaikaisia jälkiä. Tutkimusojat voidaan myös tarvittaessa peittää heti tutkimusten päätyttyä.

Kairauksissa pieni määrä (< 1 kuutiometri) moreeni- ja kalliainesta kerääntyy maanpinnalla kairauspaikalla. Hakija näkee ettei tämä aiheuta ongelmia luontoon, koska määrä on niin pieni. Jos kairauksia suoritetaan luonnon kannalta erityisen herkällä paikalla (esim. talvella järven jäältä), käytetään suljettua kairausvesikiertoa ja hieno kiviaines kuljetetaan pois kairauspaikalta.

## 5. Toiminnan ympäristö- ja muut vaikutukset

### 5.1 Vaikutukset ympäristön- ja luonnonsuojeluun, vesistöihin, pohjaveteen, ihmiseen ja maa- tai kallioperään

Suunniteltu malminetsintätyö ei aiheuta haittaa alueen luonnonarvoille. Näytteenottopaikat (kairauspaikat, Tutkimusojat) ilmoitetaan kartalla ennen työn aloittamista paikalliselle ELY-keskukselle, jolloin vielä varmistetaan, ettei ko. paikalla tai sen välittömässä läheisyydessä ole suojeltuja eläin- tai kasvilajeja.

Suunniteltu malminetsintä ei aiheuta merkittävää vahinkoa maa- tai kallioperään. Kairakoneen käyttämät maastoreitit sekä kairausveden ottopaikat suunnitellaan yhteistyössä maanomistajien kanssa, ja pyrkimyksenä on aina käyttää jo olemassa olevia metsäuria liikkumiseen. Malminetsinnällä ei ole vaikutuksia vesistöihin tai pohjaveteen (ks. kohta 4.2). Suunniteltu malminetsintä ei aiheuta sellaista melua tai muuta häiriötä että se häiritsee ihmisiä.

Yhtiö informoi paliskunnan edustajaa hyvissä ajoin ennen tutkimuksen aloittamista keskustellakseen mahdollisten haittojen minimoinnista porotaloudelle.

## 6. Ilmoitus malminetsintäalueelle rakennettavista väliaikaisista rakennelmista

6.1 Hakija ei aio rakentaa malminetsintäalueelle väliaikaisia rakennelmia

### 6.2 Työstä vastaa

### 6.3 Rakennelmien tiedot ja sijainti (liite-tiedosto)

### 6.4 Käyttötarkoitus ja käytön kesto

## 7. Kaivoslain edellyttämien liitteiden, aineistojen ja selvitysten tarkastuslista

- 7.1 Virkatodistus liitteenä
- 7.2 Kaupparekisteriote liitteenä
- 7.3 Sähköiset paikkatietotiedostot
- 7.3.1 Malminetsintäalue (koko alueen rajat), josta esteet on rajattu pois (kts.liite 1) (MapInfo-tiedosto ETRS-TM35FIN)
- 7.3.2 Yleispiirteinen kartta, joka osoittaa hakemuksen kohteena olevan alueen sijainnin (Pdf-tiedosto ETRS-TM35FIN)
- 7.3.3 Malminetsintäalueetta leikkaavat tilarajat omana tiedostona (ei rajanaapureita) (MapInfo-tiedosto ETRS-TM35FIN)
- 7.3.4 Malminetsintäalueen maanomistajat  
(Excel-tiedosto, joka toimitetaan vasta viranomaisen pyynnöstä ennen hakemuksen kuuluttamista.  
Malli: <http://www.tukes.fi/fi/Toimialat/Kaivokset/Malminetsintaluvat-ja-jatkoajat/Malminetsintalupa/>)
- 7.4 Selvitys kunnalta hakemuksen kohteena olevasta alueesta ja sen kaavoitustilanteesta, alueen käyttöä koskevista rajoituksista sekä niistä, joiden etua, oikeutta tai velvollisuutta asia saattaa koskea (asianosainen).  
(Selvitys voidaan toimittaa myöhemmin, mutta ennen kuin hakemus kuulutetaan)
- 7.5 Kaivannaisjätteen jätehuoltosuunnitelma liitteenä
- 7.6 Kaivannaisjätehuoltosuunnitelma on tehty ympäristönsuojelulain nojalla
- 7.7 Viranomaisen todistukset, rekisteriotteet ja vastaavat asiakirjat, joilla varmennetaan hakemuksessa esitettyjen tietojen sekä säädettyjen vaatimusten huomioon ottaminen
- 7.8 Selvitys rakennelmista malminetsintäalueella ja niiden sijainti liitteenä tai ilmoitus ettei niitä ole
- 7.9 Liitteenä luonnonsuojelulain 65 §:ssä tarkoitetusta arvioinnista ja ympäristövaikutusten arviointimenettelystä annetun lain (468/1994) mukainen ympäristövaikutusten arviointiselostus tai Natura-arvio.
- 7.9.1 Liitteenä tarkka tutkimussuunnitelma suojelualueelta, joka sisältää kulku-urat ja yksityiskohtaiset tutkimuskohteet paikkatiedostoina (Tab-tiedosto ETRS-TM35FIN)
- 7.9.2 Tiivistelmä Natura-arviosta ja sen liitteissä esitetystä tiedoista kuulutusta varten (vain julkiset tiedot)\*
- 7.10 Tiivistelmä hakemuksessa ja sen liitteissä esitetystä tiedoista kuulutusta varten\*
- 7.10.1 Tätä malminetsintäluvhakemusta voidaan käyttää kuulutusasiakirjana, eikä erillistä tiivistelmää hakemuksesta toimiteta
- 7.11 Merkinnät hakemustietojen julkisuudesta\*
- 7.12 Hakemukseen liittyy yhteisiä alueita\*\*

\*) Luvan hakijan tulee ilmoittaa lupahakemuksen toimittamisen yhteydessä perusteltu käsityksensä siitä, miltä osin lupahakemus tai sen liitteet sisältävät viranomaisten toiminnan julkisuudesta annetun lain (621/1999) tai muun lainsäädännön mukaan salassa pidettäviä tietoja. Hakijan tulee mahdollisuuksien mukaan toimittaa hakemuksen yhteydessä yleisluontoinen yhteenveto 1 momentissa tarkoitetuista hakemuksen tiedoista, joita voidaan esittää yleisölle.

\*\*) Jos kaivoslain 34 §:n mukainen hakemus koskee yhteisalueilla (758/1989) tarkoitettua yhteistä aluetta tai yhteismetsälaissa (109/2003) tarkoitettua yhteismetsää, hakemukseen on liitettävä sellainen selvitys, joka on tarpeen tiedoksiannon toimittamiseksi yhteisen alueen tai yhteismetsän osakaskunnalle. Vna (391/2012)

## 8. Vakuus malminetsintälupaa varten

### 8.1 Hakijan ehdotus vakuudeksi hakemuksessa esitetylle toiminnalle ja perustelut

Vakuus asetetaan kaivosviranomaisen ehdotuksen mukaisesti.

## 9. Malminetsintäluvan jälkitoimenpiteet

### 9.1 Selvitys jälkitoimenpiteistä malminetsintälupa-alueella toiminnan lopettamisen jälkeen

Hakija huolehtii alueen kunnostamisesta ja siistimisestä sekä saattaa aluetta mahdollisimman luonnonmukaiseen tilaan heti maastotutkimusten jälkeen. Kairauspaikat osoitetaan puupaaluilla, mahdolliset maahan jätetyt maaputket katkaistaan lähellä maanpintaa ja kairareitit tulpataan tarpeen mukaan.

# JATKOAIKAHAKEMUS

(Tämä osa koskee edellisten lisäksi vain valtauksien ja malminetsintälupien jatkoaikahakemuksia)

## 10. Malminetsintäluvan voimassaolon edellytykset

### 10.1 Selvitys malminetsinnän tehokkuudesta, tehdyistä toimenpiteistä, tuloksista ja kustannuksista

### 10.2 Selvitys esiintymän hyödyntämismahdollisuuksista ja jatkotutkimusten tarpeellisuudesta

### 10.3 Perustelut alueen rajaukselle

## 11. Lisätietoja

### 11.1 Lisätietoja malminetsintälupaa varten

## 12. Lomakkeen lähettäminen

Voit tulostaa ja tallentaa lomakkeen itsellesi ao. painikkeiden avulla.

Lomake lähetetään sähköisesti Tukesiin **Tallenna ja lähetä lomake** -painiketta painamalla; ohjelma pyytää sinua ensin tallentamaan lomakkeen jonka jälkeen sen voi lähettää oman tietokoneesi sähköpostiohjelmalla Tukesiin.

Voit lähettää lomakkeen myös itse suoraan osoitteeseen: [kaivosasiat@tukes.fi](mailto:kaivosasiat@tukes.fi).

Allekirjoitus

  
Robert Stenberg  
2016.06.04 11:58:03 +03'00'

Nimenselvennys

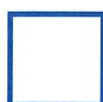
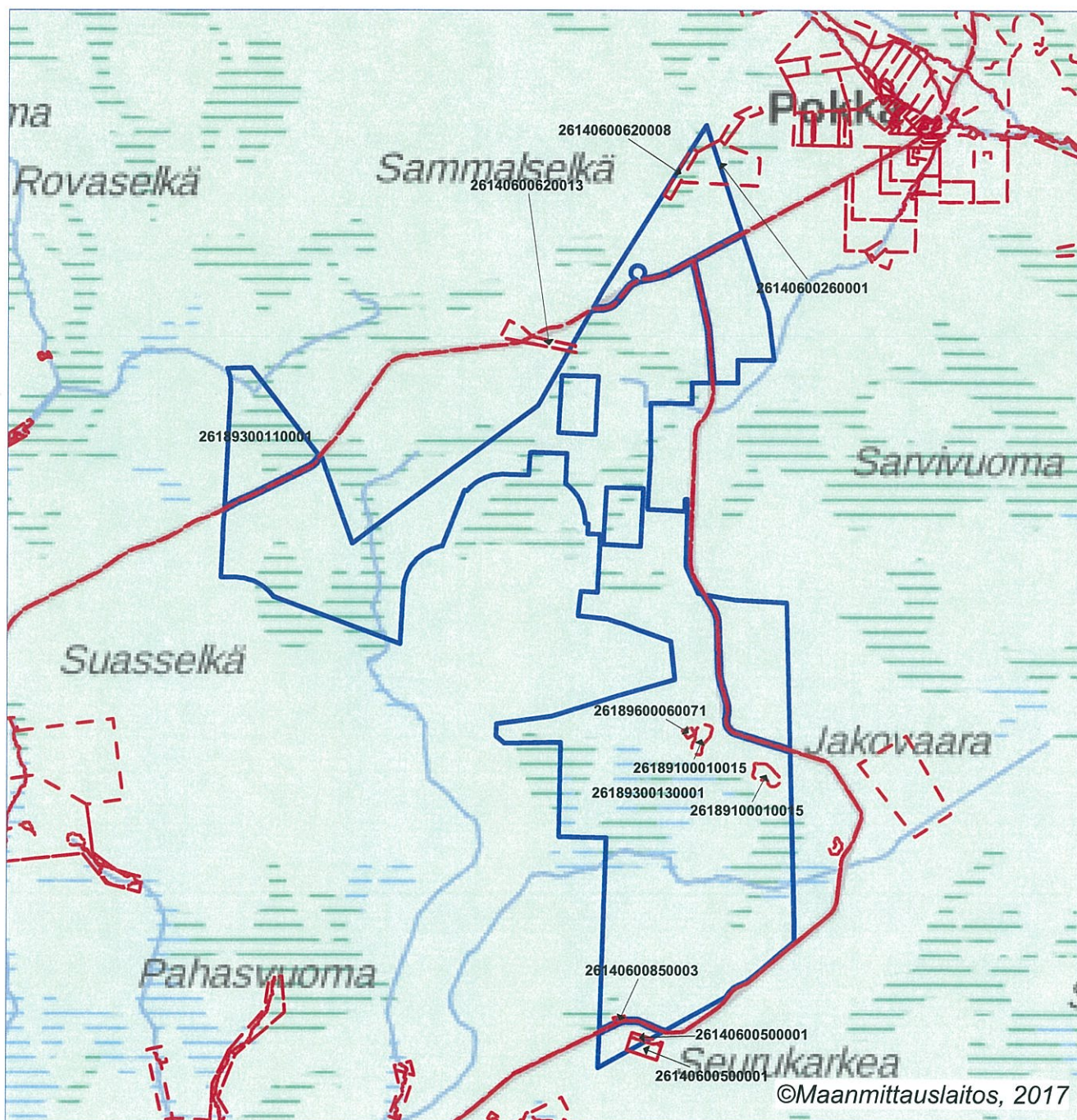
\_\_\_\_\_

### HUOM!

Muistithan ennen lomakkeen täyttämistä tutustua erilliseen liitteeseen: [Huomioitavat lain ja asetuksen kohdat](#) (klikkaa linkkiä).

Jotta hakemus saa kaivoslain (621/2011) 32 §:n mukaisen etuoikeuden kohteelle, on kaikki kaikkiin kohtiin vastattava ja kaivoslain 34§:n edellyttämällä tavalla, 7 § JA 9 §:n esteet huomioiden. Vastaa kaikkiin kohtiin ja POISTA ESTEET ALUERAJAUKSESTA.





Malminetsintälupahakemusalue



Kiinteistörajat

Mittakaava 1:130 000

Aurion Resources Oy  
Ruoppa 3  
ML2016:0031

