

KUULUTUS

Turvallisuus- ja kemikaalivirasto (Tukes) kuuluttaa kaivoslain (10.6.2011/621) 40 §:n nojalla

Malminetsintälupahakemuksen (jatkoaikahakemus)

Hakija: Mawson Oy
Lupa-alueen nimi: Männistö
Lupatunnus: ML2016:0046
Alueen sijainti ja koko: Ylitornio, 2141,34 ha.

Kuvaus hakemuksen mukaisesta toiminnasta

Yhtiöllä on ollut alueella valtauksia vuodesta 2012. Uuden malminetsintäluvan nojalla on tarkoitus jatkaa alueen malmipotentialin kartoitusta jatkotutkimuksin. Yhtiö on suunnitellut alueelle kattavan tutkimussuunnitelman, johon kuuluu kartoitusta, maaperänäytteenottoa lapiolla ja kaivinkoneella, kallioperänäytteenottoa kairaamalla, sahaamalla ja RC-poraamalla, tutkimuskaivantoja, geokemiaa ja geofysiikkaa.

Alue sijaitsee Ylitornion kunnassa, Aavasaksasta noin 60 km itään, liitekartan osoittamalla alueella, Palojärven erityisellä poronhoitoalueella. Lupaa haetaan 3:ksi vuodeksi.

Mielipiteet ja muistutukset

Mielipiteet ja muistutukset hakemuksesta voi lähettää 10.3.2017 mennessä lupatunnus mainiten Tukesiin, osoitteeseen Valtakatu 2, 96100 Rovaniemi, tai sähköisesti doc- tai rtf-tiedostona osoitteeseen kaivosasiat@tukes.fi

Hakemuksen nähtävilläolo

Hakemusasiakirjat ovat nähtävänä Ylitornion kunnantalolla (Alkkulanraitti 55, Ylitornio) ja Tukesin Rovaniemen toimipaikassa (Valtakatu 2, Rovaniemi), sekä Tukesin internet-sivuilla: www.tukes.fi/lupahakemuskulutukset

Lisätietoja Ilkka Keskitalo puh. 029-5052 151 ilkka.keskitalo@tukes.fi, Esa Tuominen 029-5052 018 esa.tuominen@tukes.fi tai kaivosasiat@tukes.fi

Kuulutettu 8.2.2017

Pidetään nähtävänä 10.3.2017 asti.

MALMINETSINTÄ- LUPAHAKEMUS

SAAPUNUT

20. 10. 2016

ML2016 0046

tukes
Turvallisuus- ja kemikaalivirasto

HUOM!

Ennen lomakkeen täyttämistä, tutustu erilliseen liitteeseen: Huomioitavat lain ja asetuksen kohdat (klikkaa linkkiä).



Uusi malminetsintälupahakemus



Jatkoaikahakemus
(valtaus, malminetsintälupa)

Liittyvä lupatunnus

8837

1. Tiedot hakijasta ja tämän edellytyksistä haettavaan toimintaan



1.1 Hakija (ei sivuliike) Mawson Oy	1.2 Yhteystiedot (osoite ja puhelinnumero) Mawson Oy Ahjotie 7 96320 ROVANIEMI +358 (0)50 521 3515	1.3 Kotipaikka Ylitornio
1.4 Sähköposti nraasakka@mawson.fi		1.5 Y-tunnus 2437454-1



1.6 Virkatodistus (liitteenä)



1.7 Kaupparekisteriote (liitteenä)

1.8 Malminetsinnän rahoitus esitettyyn toimintaan Mawson Oy on kanadalaisen Mawson Resources Limitedin kokonaan omistama tytäryhtiö. Sillä on käytössään koko Mawson-konsernin malminetsinnän asiantuntemus ja sen tekninen ja taloudellinen suorituskyky. Konsernin emoyhtiö Mawson Resources Ltd rahoittaa Mawson Oy:n toiminnan kokonaisuudessaan. Yhtiöllä on lokakuussa 2016 käytössään malminetsintään varattuja kassavaroja noin 2,6 miljoonaa euroa.	1.9 Henkilöstö ja sen asiantuntemus Mawsonin johdolla on yhteensä yli sadan vuoden työkokemus malminetsinnästä. Emoyhtiön hallituksen jäsenillä on tämän lisäksi noin 120 vuoden kokemus geologiasta ja kaivosteollisuudesta. Emoyhtiön malminetsinnästä vastaava johtaja Nicholas Cook on suorittanut tohtorin tutkinnon geologiassa New England -yliopistossa Australiassa. Hänellä on yli 20 vuoden työkokemus malminetsinnästä ja malmitutkimuksista eri puolilta maailmaa. Mawson Oy:n malminetsinnästä vastaava päällikkö Erkki Vanhanen on suorittanut Oulun yliopistossa tohtorin tutkinnon mineralogiassa ja petrologiassa. Hänellä on yli kolmenkymmenen vuoden työkokemus malminetsinnästä ja malmitutkimuksista pääosin Pohjois-Suomen alueelta. Mawson-konsernissa työskentelee vakituisesti kaksi muuta geologia.
---	--

2. Alue, sen sijainti ja sen käyttöä mahdollisesti koskevat rajoitukset



2.1 Hakijan ehdotus nimeksi Männistö	2.2 Hakemusalueen pinta-ala ja sijainti 2 123 ha	2.3 Kaavoitustilanne Hakemusalueella on voimassa KHO:n päätöksellä 11.9.2015 lainvoimaiseksi tullut Länsi-Lapin maakuntakaava, jossa alue sijoittuu kaivos-toiminnan kehittämisen vyöhykkeeseen (ek). Alue ympäröi kaavassa luonnonsuojelualueeksi merkittyä Rompaisten Natura-aluetta (SL4067). Alueelle ei ole laadittu yleis- ta asemakaavaa.
--	--	---

2.4 Luonnonsuojelutilanne

Hakemusalue ympäröi Rompaisten Natura-alueita (FI130 2107). Ks. liite 2. Selvitys alueen luontoarvoista ja luonnonsuojelutilanteesta.

2.5 Muun lainsäädännön rajoitukset

Hakemusalueelta ei ole tiedossa muita lainsäädännön asettamia rajoituksia.

2.6 Arvio alueella olevista kaivosmineraaleista ja selvitys, mihin arvio perustuu

Hakija arvioi tähän mennessä tekemiensä, alla lueteltujen malmitutkimusten perusteella alueelta löytyvän kultaa, kuparia, nikkeliä, kobolttia, molybdeeniä, wolframia ja uraania.

- geologista havainnointia ja vähäistä näytteenottoa 2010 - 2016
- geofysiikan matalalento- ja maanpintamittauksia 2010 - 2012
- moreenitutkimuksia 2010 - 2011
- uranäytteenottoa 2010 - 2011
- syväkairauksia 2012 - 2013

3. Malminetsintäalueeseen liittyvät asianosaiset ja heidän tietonsa



3.1 Malminetsintäluvapahakemus alueeseen liittyvien asianosaisten ja maanomistajien osalta pyynnöstä toimitetaan erilliset liitteet (Excel-tiedostot). Tiedostoista käy ilmi asianomaisen nimi, osoite, tilarekisterinumero, yksittäisen tilan rajat sekä pinta-ala.



3.2 Muut kuin yksityiset asianosaiset (alueeseen liittyvät elinkeinot ja yhteiset alueet)

Hakemusalue kuuluu poronhoitoalueeseen. Alueella toimii Palojärven paliskunta.

4. Selvitys toimintaa koskevista suunnitelmista



4.1 Tutkimusmenetelmät, -välineet ja aikataulu

Ks. liite 1. Männistö-nimisen malminetsintäalupa-alueen tutkimussuunnitelma.

4.2 Kaivannaisjätteen jätehuoltosuunnitelma

Ks. liite 3. Männistö-nimisen malminetsintäalupa-alueen kaivannaisjätteen jätehuoltosuunnitelma.

5. Toiminnan ympäristö- ja muut vaikutukset



5.1 Vaikutukset ympäristön- ja luonnonsuojeluun, vesistöihin, pohjaveteen, ihmiseen ja maa- tai kallioperään

Ks. liite 2. Selvitys alueen luontoarvoista ja luonnonsuojelutilanteesta.

6. Ilmoitus malminetsintäalueelle rakennettavista väliaikaisista rakennelmista



6.1 Hakija ei aio rakentaa malminetsintäalueelle väliaikaisia rakennelmia

6.2 Työstä vastaa

6.3 Rakennelmien tiedot ja sijainti (liite tiedosto)

6.4 Käyttötarkoitus ja käytön kesto

7. Kaivoslain edellyttämien liitteiden, aineistojen ja selvitysten tarkastuslista



- 7.1 Virkatodistus liitteenä
- 7.2 Kaupparekisteriote liitteenä
- 7.3 Sähköiset paikkatietotiedostot
- 7.3.1 Malminetsintäalue (koko alueen rajat), josta esteet on rajattu pois (kts.liite 1) (MapInfo-tiedosto ETRS-TM35FIN)
- 7.3.2 Yleispiirteinen kartta, joka osoittaa hakemuksen kohteena olevan alueen sijainnin (Pdf-tiedosto ETRS-TM35FIN)
- 7.3.3 Malminetsintäalueetta leikkaavat tilarajat omana tiedostona (ei rajanaapureita) (MapInfo-tiedosto ETRS-TM35FIN)
- 7.3.4 Malminetsintäalueen maanomistajat
(Excel-tiedosto, joka toimitetaan vasta viranomaisen pyynnöstä ennen hakemuksen kuuluttamista.
Malli: <http://www.tukes.fi/Toimialat/Kaivokset/Malminetsintaluvat-ja-jatkoajat/Malminetsintalupa/>)
- 7.4 Selvitys kunnalta hakemuksen kohteena olevasta alueesta ja sen kaavoitustilanteesta, alueen käyttöä koskevista rajoituksista sekä niistä, joiden etua, oikeutta tai velvollisuutta asia saattaa koskea (asianosainen).
(Selvitys voidaan toimittaa myöhemmin, mutta ennen kuin hakemus kuulutetaan)
- 7.5 Kaivannaisjätteen jätehuoltosuunnitelma liitteenä
- 7.6 Kaivannaisjätehuoltosuunnitelma on tehty ympäristönsuojelulain nojalla
- 7.7 Viranomaisen todistukset, rekisteriotteet ja vastaavat asiakirjat, joilla varmennetaan hakemuksessa esitettyjen tietojen sekä säädettyjen vaatimusten huomioon ottaminen
- 7.8 Selvitys rakennelmista malminetsintäalueella ja niiden sijainti liitteenä tai ilmoitus ettei niitä ole
- 7.9 Liitteenä luonnonsuojelulain 65 §:ssä tarkoitetusta arvioinnista ja ympäristövaikutusten arviointimenettelystä annetun lain (468/1994) mukainen ympäristövaikutusten arviointiselostus tai Natura-arvio.
- 7.9.1 Liitteenä tarkka tutkimussuunnitelma suojelualueelta, joka sisältää kulku-urat ja yksityiskohtaiset tutkimuskohteet paikkatiedostoina (Tab-tiedosto ETRS-TM35FIN)
- 7.9.2 Tiivistelmä Natura-arviosta ja sen liitteissä esitetyistä tiedoista kuulutusta varten (vain julkiset tiedot)*
- 7.10 Tiivistelmä hakemuksessa ja sen liitteissä esitetyistä tiedoista kuulutusta varten*
- 7.10.1 Tätä malminetsintäluvhakemusta voidaan käyttää kuulutusasiakirjana, eikä erillistä tiivistelmää hakemuksesta toimiteta
- 7.11 Merkinnät hakemustietojen julkisuudesta*
- 7.12 Hakemukseen liittyviä yhteisiä alueita**

*) Luvan hakijan tulee ilmoittaa lupahakemuksen toimittamisen yhteydessä perusteltu käsityksensä siitä, miltä osin lupahakemus tai sen liitteet sisältävät viranomaisten toiminnan julkisuudesta annetun lain (621/1999) tai muun lainsäädännön mukaan salassa pidettäviä tietoja. Hakijan tulee mahdollisuuksien mukaan toimittaa hakemuksen yhteydessä yleisluontoinen yhteenveto 1 momentissa tarkoitetuista hakemuksen tiedoista, joita voidaan esittää yleisölle.

**) Jos kaivoslain 34 §:n mukainen hakemus koskee yhteisalueilla (758/1989) tarkoitettua yhteistä aluetta tai yhteismetsälaissa (109/2003) tarkoitettua yhteismetsää, hakemukseen on liitettävä sellainen selvitys, joka on tarpeen tiedoksiannon toimittamiseksi yhteisen alueen tai yhteismetsän osakaskunnalle. Vna (391/2012)

8. Vakuus malminetsintälupaa varten

8.1 Hakijan ehdotus vakuudeksi hakemuksessa esitetylle toiminnalle ja perustelut

Hakija ehdottaa vakuudeksi 20 000,00 euroa. Alueelle suunnitellut tutkimukset ovat tyypillisiä malmitutkimuksia kuten koneellista maa- ja kallioperänäytteenottoa. Alueella ei tehdä koelouhintaa tai -rikastusta. Alueen kokonaispinta-ala on 21,23 neliökilometriä.

9. Malminetsintäluvan jälkitoimenpiteet

9.1 Selvitys jälkitoimenpiteistä malminetsintälupa-alueella toiminnan lopettamisen jälkeen

Kun malminetsintälupaan perustuva toiminta alueella päättyy, hakija saattaa malminetsintäalueen välittömästi yleisen turvallisuuden vaatimaan kuntoon: tutkimuksista syntyneet jäljet maisemoidaan ja kairanreikien suojaputket katkaistaan 10-25 senttimetriä maan pinnan yläpuolelta tai vaihtoehtoisesti saman verran maan pinnan alapuolelta, hatutetaan ja jätetään paikalleen mahdollisten myöhempien alueella tehtävien jatkotutkimusten ja -luotausten varalta. Vettä vuotavat kairareivät tukitaan. Suojaputket poistetaan mikäli maanomistaja niin haluaa.

Alueelle ei ole tarkoitus rakentaa väliaikaisia rakennelmia. Hakijan alueella käyttämät laitteet poistetaan. Alue kunnostetaan ja siistitään siltä osin kun yhtiön malminetsintätoimenpiteet ovat aiheuttaneet tähän tarvetta, ja alue saatetaan mahdollisimman luonnonmukaiseen tilaan.

Yhtiö tekee kirjallisen ilmoituksen kaivosviranomaiselle, malminetsintäalueeseen kuuluvien kiinteistöjen omistajille sekä muille oikeudenhaltijoille, kun yllä kuvatut toimenpiteet on saatettu loppuun. Ilmoitus sisältää tiedot jälkitoimenpiteiden päättymispäivästä sekä kuvauksen toteutetuista jälkitoimenpiteistä.

JATKOAIKAHAKEMUS

(Tämä osa koskee edellisten lisäksi vain valtauksien ja malminetsintälupien jatkoaikahakemuksia)

10. Malminetsintäluvan voimassaolon edellytykset



10.1 Selvitys malminetsinnän tehokkuudesta, tehdyistä toimenpiteistä, tuloksista ja kustannuksista

10.2 Selvitys esiintymän hyödyntämismahdollisuuksista ja jatkotutkimusten tarpeellisuudesta

10.3 Perustelut alueen rajaukselle

11. Lisätietoja



11.1 Lisätietoja maalmetsintäalupaa varten

Hakija täydentää tätä hakemusta myöhemmin ainakin seuraavilla tarkastuslistaan merkityillä liitteillä, aineistoilla ja selvityksillä: 7.3.3, 7.3.4 ja 7.4

Hakemuksessa esitetyt tiedot ovat julkisia salattua lajitietoa sisältävää liitettä 2. lukuun ottamatta.

12. Lomakkeen lähettäminen

Voit tulostaa ja tallentaa lomakkeen itsellesi ao. painikkeiden avulla

Lomake lähetetään sähköisesti Tukesiin **Tallenna ja lähetä lomake** -painiketta painamalla; ohjelma pyytää sinua ensin tallentamaan lomakkeen jonka jälkeen sen voi lähettää oman tietokoneesi sähköpostiohjelmalla Tukesiin.

Voit lähettää lomakkeen myös itse suoraan osoitteeseen: kaivosasiat@tukes.fi

Allekirjoitus

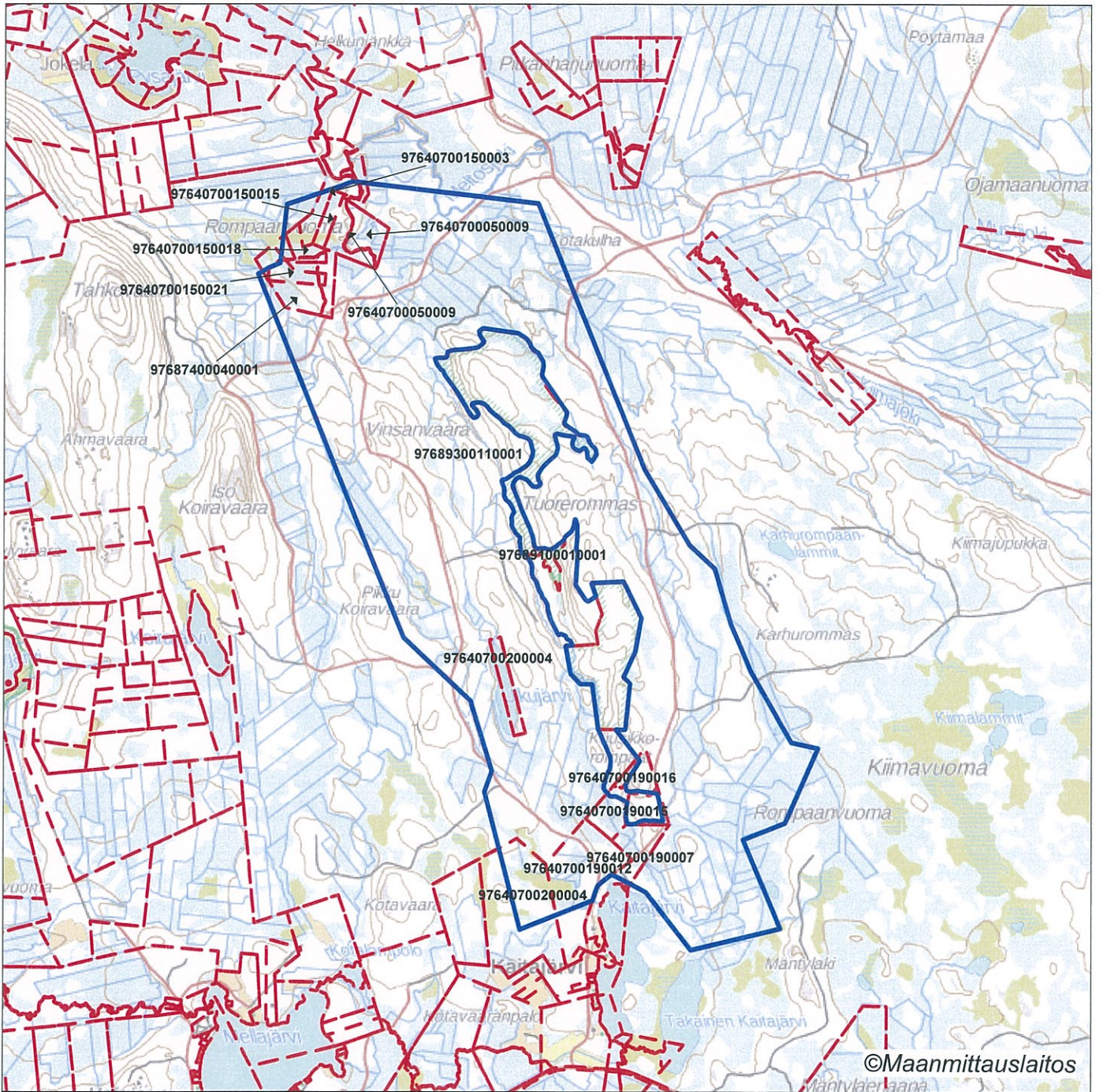
Nimenselvennys

Tapani Hyysalo

HUOM!

Muistithan ennen lomakkeen täyttämistä tutustua erilliseen liitteeseen: [Huomioitavat lain ja asetuksen kohdat](#) (klikkaa linkkiä)

Jotta hakemus saa kaivoslain (621/2011) 32 §:n mukaisen etuoikeuden kohteelle, on kaikki kaikkiin kohtiin vastattava ja kaivoslain 34§:n edellyttämällä tavalla, 7 § JA 9 §:n esteet huomioiden. Vastaa kaikkiin kohtiin ja POISTA ESTEET ALUERAJAUKSESTA



Malminetsintälupa-alue



Kiinteistörajat

Mittakaava 1: 60 000

Mawson Oy
Männistö
2016:0046

© Maanmittauslaitos
18/MML/17

Aineiston kopiointi ilman maanmittauslaitoksen lupaa kielletty

