

KUULUTUS

Turvallisuus- ja kemikaalivirasto (Tukes) kuuluttaa kaivoslain (10.6.2011/621) 40 §:n nojalla

Malminetsintälupahakemuksen

Hakija: Aurora Exploration Oy
Lupa-alueen nimi: Mustajärvi
Lupatunnus: ML2017:0045
Alueen sijainti ja koko: Kittilä, 153,65 ha.

Kuvaus hakemuksen mukaisesta toiminnasta

Hakija otaksuu alueella olevan kultaa, perustuen Lapin Malmin alueella aiemmin tekemien tutkimuksiin. Alueella on suunniteltu tehtävän geofysikaalisia mittauksia ja syväkairausta vähintään 250 metrin syvyyteen. Syväkairaus on suunniteltu suoritettavaksi suljetulla vesikierrolla ja lintujen pesintäajan ulkopuolella.

Mielipiteet ja muistutukset

Mielipiteet ja muistutukset hakemuksesta voi lähettää 11.9.2017 mennessä lupatunnus mainiten Tukeisiin, osoitteeseen Valtakatu 2, 96100 Rovaniemi, tai sähköisesti doc- tai rtf-tiedostona osoitteeseen kaivosasiat@tukes.fi

Hakemuksen nähtävilläolo

Hakemusasiakirjat ovat nähtävänä Kittilän kunnan ilmoitustaululla, Tukesin kirjaamossa (Opastinsilta 12 B, Helsinki) ja Tukesin Rovaniemen toimipaikassa (Valtakatu 2, Rovaniemi), sekä Tukesin internet-sivuilla: www.tukes.fi/lupahakemuskuulutukset

Lisätietoja Esa Tuominen puh. 029-5052 018 esa.tuominen@tukes.fi tai kaivosasiat@tukes.fi

Kuulutettu 10.8.2017

Pidetään nähtävänä 11.9.2017 asti.

MALMINETSINTÄ- LUPAHAKEMUS

Tyhjennä lomake

HUOM!

Ennen lomakkeen täyttämistä, tutustu erilliseen liitteeseen: [Huomioitavat lain ja asetuksen kohdat](#) (klikkaa linkkiä).

- Uusi malminetsintälupahakemus Jatkoaikahakemus
(valtaus, malminetsintälupa)

Liittyvä lupatunnus



1. Tiedot hakijasta ja tämän edellytyksistä haettavaan toimintaan

| | | |
|--|---|-----------------------------------|
| 1.1 Hakija (ei sivuliike) Aurora Exploration Oy | 1.2 Yhteystiedot (osoite ja puhelinnumero) Lastenlinnantie 11 C 28 00250 Helsinki 040-7590198 | 1.3 Kotipaikka Helsinki |
| 1.4 Sähköposti petri.peltonen@auroraexploration.fi | | 1.5 Y-tunnus 2803467-5 |
| <input type="checkbox"/> 1.6 Virkatodistus (liitteenä) | <input checked="" type="checkbox"/> 1.7 Kaupparekisteriote (liitteenä) | |

| | |
|---|--|
| 1.8 Malminetsinnän rahoitus esitettyyn toimintaan Mustajärven hakemusalueella yhtiö rahoittaa alkuvaiheen tutkimukset itse. Jatkotutkimuksien rahoittamiseksi ovat neuvottelut käynnissä. | 1.9 Henkilöstö ja sen asiantuntemus Petri Peltonen, FT, geologi, pääomistaja Lauri Pesonen, Geofysiikan professori (Em.) Deborah Craig, geologi, Kaivosammattilainen |
|---|--|



2. Alue, sen sijainti ja sen käyttöä mahdollisesti koskevat rajoitukset

| | | |
|--|---|--|
| 2.1 Hakijan ehdotus nimeksi Mustajärvi | 2.2 Hakemusmusalueen pinta-ala ja sijainti 153,65* ha. Alue sijaitsee Kittilän kunnassa, Lapin maakunnassa noin 16 km Kittilän keskuksesta itä-kaakkoon. <small>*kaivosviranomaisen korjannut pinta-alan</small> | 2.3 Kaavoitusilanne Ei kaavoitettu |
|--|---|--|

Lomake jatkuu seuraavalla sivulla >>

2.4 Luonnonsuojelutilanne

Alueella ei sijaitse suojelukohteita.

2.5 Muun lainsäädännön rajoitukset

Hakija on tietoinen, että alueella on karenssissa oleva valtaus.

Karenssista poikkeamiseen on saatu maanomistajan suostumus.

2.6 Arvio alueella olevista kaivosmineraaleista ja selvitys, mihin arvio perustuu

Kulta (Au). Mustajärven kohdetta on tutkittu aiemmin Lapin Malmin toimesta. Suoritetut kairaukset osoittavat, että alueella saattaa esiintyä taloudellisesti hyödynnettäviä malmivaroja. Kairauksissa on saatu lupaavia kultapitoisuuksia, mutta kairaus on suoritettu vain noin 50 metrin syvyyteen. Hakemusalueen lounaisosassa on lisäksi lupaava hippukulta-anomalia, joten esiintymällä saattaa olla myös merkittäviä jatkeita.

Malminetsintäluvan hakijan suunnitelmana on suorittaa alueella geofysiikan mittauksia ja syväkairata esiintymä vähintään 250 metrin syvyyteen mineralisaation jatkeiden selvittämiseksi.

3. Malminetsintäalueeseen liittyvät asianosaiset ja heidän tietonsa



3.1 Malminetsintälupahakemus alueeseen liittyvien asianosaisten ja maanomistajien osalta pyynnöstä toimitetaan erilliset liitteet (Excel-tiedostot). Tiedostoista käy ilmi asianomaisen nimi, osoite, tilarekisterinumero, yksittäisen tilan rajat sekä pinta-ala.

3.2 Muut kuin yksityiset asianosaiset (alueeseen liittyvät elinkeinot ja yhteiset alueet)

Kittilän kunta. Valtatie 15, 99100 Kittilä
Lapin ELY-keskus, Hallituskatu 3 B (valtion virastotalo), Rovaniemi

4. Selvitys toimintaa koskevista suunnitelmista

4.1 Tutkimusmenetelmät, -välineet ja aikataulu

Aurora Exploration Oy suunnittelee aloittavansa malminetsintätyöt vuonna 2017 vanhan aineiston läpikäymisellä. Aineisto kerätään yhtenäiseen tietokantaan ja sen perusteella laaditaan yksityiskohtaisempi jatkosuunnitelma.

Tutkimusten seuraavassa vaiheessa keskitytään tunnetun esiintymän kasvattamiseen syväkairauksella. Timanttikairaus suoritetaan suljetulla vesikierrolla yhtiön hyväksi tuntemien urakoitsijoiden toimesta. Timanttikairausta ei suoriteta lintujen pesintäaikana.

Geofysikaalisten mittausten ja syväkairauksen arvioidaan kestävän useita vuosia. Mikäli näiden tutkimusten tulosten katsotaan olevan riittävät, mahdollisten mineralisoidujen kohteiden inventointikairauksia suoritetaan sen jälkeen vähintään 2 vuotta. Jos tällaisia potentiaalisia kohteita ei löydy, luovutaan malminetsintäluvasta.

4.2 Kaivannaisjätteen jätehuoltosuunnitelma

Kaivannaisjätteitä ei synny.

5. Toiminnan ympäristö- ja muut vaikutukset

5.1 Vaikutukset ympäristön- ja luonnonsuojeluun, vesistöihin, pohjaveteen, ihmiseen ja maa- tai kallioperään

Syväkairauksessa voi syntyä meluhaittaa. Äänihaittaa aiheuttavia töitä ei tehdä lintujen pesintäaikana jos on oletettavissa pesinnälle tapahtuvaa haittaa näytteenotossa tapahtuvan melun vuoksi. Epäselvissä tapauksissa ollaan yhteydessä alueelliseen ELY keskukseseen.

Syväkairaus suoritetaan suljetun vesikierron menetelmällä.

6. Ilmoitus malminetsintäalueelle rakennettavista väliaikaisista rakennelmista



6.1 Hakija ei aio rakentaa malminetsintäalueelle väliaikaisia rakennelmia

6.2 Työstä vastaa

6.3 Rakennelmien tiedot ja sijainti (liite-tiedosto)

6.4 Käyttötarkoitus ja käytön kesto

7. Kaivoslain edellyttämien liitteiden, aineistojen ja selvitysten tarkastuslista

- 7.1 Virkatodistus liitteenä
- 7.2 Kaupparekisteriote liitteenä
- 7.3 Sähköiset paikkatietotiedostot
- 7.3.1 Malminetsintäalupa-alue (koko alueen rajat), josta esteet on rajattu pois (kts.liite 1) (MapInfo-tiedosto ETRS-TM35FIN)
- 7.3.2 Yleispiirteinen kartta, joka osoittaa hakemuksen kohteena olevan alueen sijainnin (Pdf-tiedosto ETRS-TM35FIN)
- 7.3.3 Malminetsintäalupa-alueita leikkaavat tilarajat omana tiedostona (ei rajanaapureita) (MapInfo-tiedosto ETRS-TM35FIN)
- 7.3.4 Malminetsintäalupa-alueen maanomistajat
(Excel-tiedosto, joka toimitetaan vasta viranomaisen pyynnöstä ennen hakemuksen kuuluttamista.
Malli: <http://www.tukes.fi/fi/Toimialat/Kaivokset/Malminetsintaluvat-ja-iatkoajat/Malminetsintalupa/>)
- 7.4 Selvitys kunnalta hakemuksen kohteena olevasta alueesta ja sen kaavoitustilanteesta, alueen käyttöä koskevista rajoituksista sekä niistä, joiden etua, oikeutta tai velvollisuutta asia saattaa koskea (asianosainen).
(Selvitys voidaan toimittaa myöhemmin, mutta ennen kuin hakemus kuulutetaan)
- 7.5 Kaivannaisjätteen jätehuoltosuunnitelma liitteenä
- 7.6 Kaivannaisjätehuoltosuunnitelma on tehty ympäristönsuojelulain nojalla
- 7.7 Viranomaisen todistukset, rekisteriotteet ja vastaavat asiakirjat, joilla varmennetaan hakemuksessa esitettyjen tietojen sekä säädettyjen vaatimusten huomioon ottaminen
- 7.8 Selvitys rakennelmista malminetsintäalueella ja niiden sijainti liitteenä tai ilmoitus ettei niitä ole
- 7.9 Liitteenä luonnonsuojelulain 65 §:ssä tarkoitetusta arvioinnista ja ympäristövaikutusten arviointimenettelystä annetun lain (468/1994) mukainen ympäristövaikutusten arviointiselostus tai Natura-arvio.
- 7.9.1 Liitteenä tarkka tutkimussuunnitelma suojelualueelta, joka sisältää kulku-urat ja yksityiskohtaiset tutkimuskohteet paikkatiedostoina (Tab-tiedosto ETRS-TM35FIN)
- 7.9.2 Tiivistelmä Natura-arviosta ja sen liitteissä esitetyistä tiedoista kuulutusta varten (vain julkiset tiedot)*
- 7.10 Tiivistelmä hakemuksessa ja sen liitteissä esitetyistä tiedoista kuulutusta varten*
- 7.10.1 Tätä malminetsintäalupahakemusta voidaan käyttää kuulutusasiakirjana, eikä erillistä tiivistelmää hakemuksesta toimiteta
- 7.11 Merkinnät hakemustietojen julkisuudesta*
- 7.12 Hakemukseen liittyviä yhteisiä alueita**

*) Luvan hakijan tulee ilmoittaa lupahakemuksen toimittamisen yhteydessä perusteltu käsityksensä siitä, miltä osin lupahakemus tai sen liitteet sisältävät viranomaisten toiminnan julkisuudesta annetun lain (621/1999) tai muun lainsäädännön mukaan salassa pidettäviä tietoja. Hakijan tulee mahdollisuuksien mukaan toimittaa hakemuksen yhteydessä yleisluontoinen yhteenveto 1 momentissa tarkoitetuista hakemuksen tiedoista, joita voidaan esittää yleisölle.

**) Jos kaivoslain 34 §:n mukainen hakemus koskee yhteisalueilla (758/1989) tarkoitettua yhteistä aluetta tai yhteismetsälaissa (109/2003) tarkoitettua yhteismetsää, hakemukseen on liitettävä sellainen selvitys, joka on tarpeen tiedoksiannon toimittamiseksi yhteisen alueen tai yhteismetsän osakaskunnalle. Vna (391/2012)

8. Vakuus malminetsintälupaa varten

8.1 Hakijan ehdotus vakuudeksi hakemuksessa esitetyle toiminnalle ja perustelut

Aurora Exploration Oy ehdottaa, että vakuutta ei tarvita, sillä ainakin ensimmäinen tutkimusvuosi kuuluu aineiston keräämiseen ja tutkimussuunnitelman laatimiseen, eikä maastotöitä suoriteta.

9. Malminetsintäluvan jälkitoimenpiteet

9.1 Selvitys jälkitoimenpiteistä malminetsintälupa-alueella toiminnan lopettamisen jälkeen

Mahdolliset tie- ja maastovahingot korjataan. Puusto- ja muut vahingot korvataan täysmääräisesti.

JATKOAIKAHAKEMUS

(Tämä osa koskee edellisten lisäksi vain valtauksien ja malminetsintälupien jatkoaikahakemuksia)

10. Malminetsintäluvan voimassaolon edellytykset

10.1 Selvitys malminetsinnän tehokkuudesta, tehdyistä toimenpiteistä, tuloksista ja kustannuksista

10.2 Selvitys esiintymän hyödyntämismahdollisuuksista ja jatkotutkimusten tarpeellisuudesta

10.3 Perustelut alueen rajaukselle

11. Lisätietoja

11.1 Lisätietoja malminetsintälupaa varten

Yhdyshenkilö:

Petri Peltonen

Lastenlinnantie 11 C 28

00250 Helsinki

040 7590 198

petri.peltonen@auroraexploration.fi

12. Lomakkeen lähettäminen

Voit tulostaa ja tallentaa lomakkeen itsellesi ao. painikkeiden avulla.

Lomake lähetetään sähköisesti Tukesiin **Tallenna ja lähetä lomake** -painiketta painamalla; ohjelma pyytää sinua ensin tallentamaan lomakkeen jonka jälkeen sen voi lähettää oman tietokoneesi sähköpostiohjelmalla Tukesiin.

Voit lähettää lomakkeen myös itse suoraan osoitteeseen: kaivosasiat@tukes.fi.

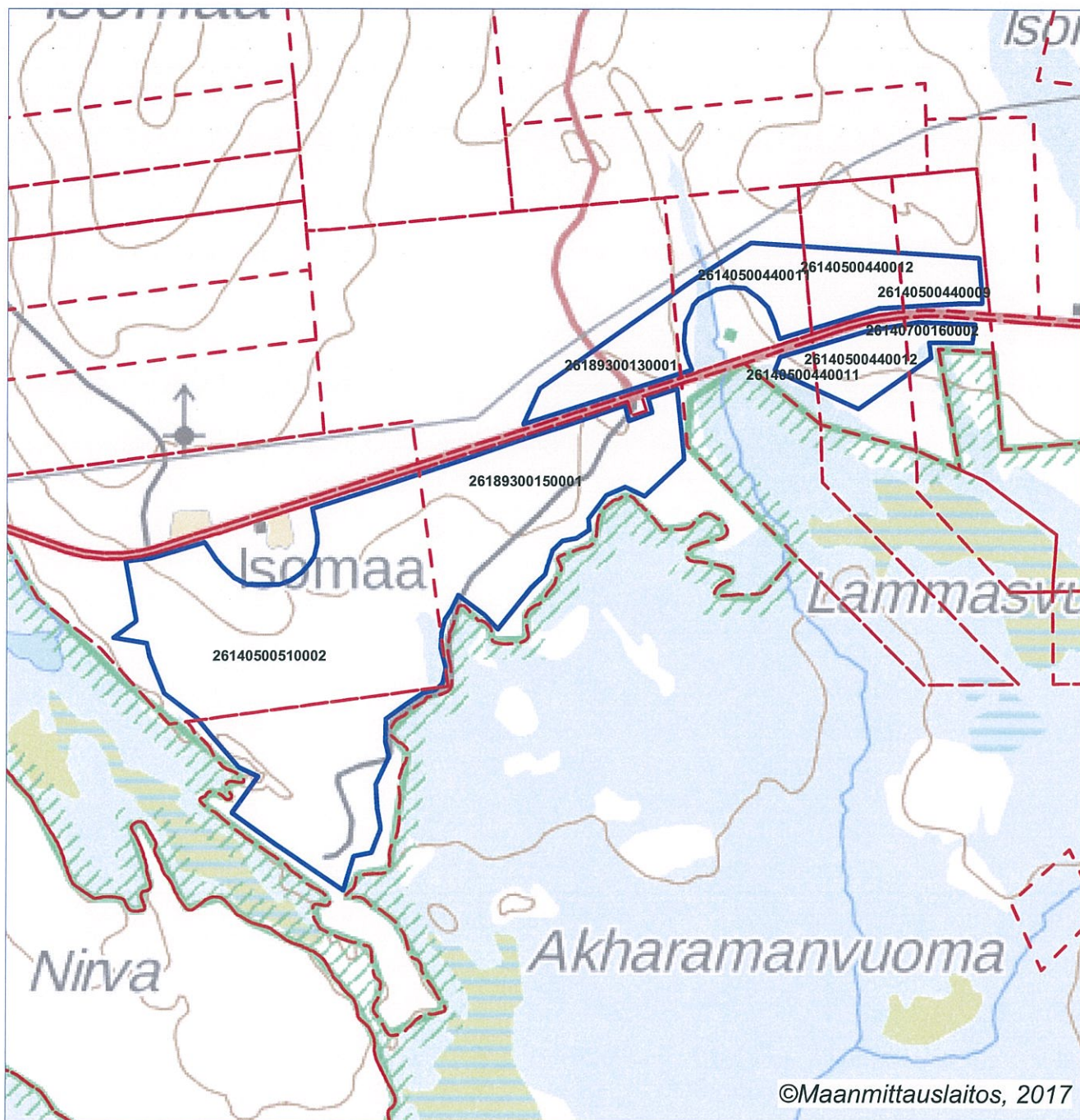
Allekirjoitus _____

Nimenselvennys _____

HUOM!

Muistithan ennen lomakkeen täyttämistä tutustua erilliseen liitteeseen: [Huomioitavat lain ja asetuksen kohdat](#) (klikkaa linkkiä).

Jotta hakemus saa kaivoslain (621/2011) 32 §:n mukaisen etuoikeuden kohteelle, on kaikki kaikkiin kohtiin vastattava ja kaivoslain 34§:n edellyttämällä tavalla, 7 § JA 9 §:n esteet huomioiden. Vastaa kaikkiin kohtiin ja POISTA ESTEET ALUERAJAUKSESTA.



Malminetsintälupahakemusalue



Kiinteistörajat

Mittakaava 1:20 000

Aurora Exploration Oy
Mustajärvi
ML2017:0045



© Maanmittauslaitos, 2017

Aineiston kopiointi ilman maanmittauslaitoksen lupaa kielletty