

Mineral Exploration Network (Suomi) Oy
Koskenniskantie 5
82750 Öllölä

VARAUSPÄÄTÖS

Turvallisuus- ja kemikaalivirastoon (Tukes) on saapunut 12.6.2012 kaivoslain (621/2011) mukainen varausilmoitus:

Varaaja: Mineral Exploration Network
(Suomi) Oy
Varausalueen sijainti: Rovaniemi
Varauksen nimi: Petäjävaara_12062012
Varausalueen koko: 36,29 km²

Varausilmoitukselle on annettu lupatunnus VA2012:0092.

Varauksen perusteet

Varaaja otaksuu alueella aiemmin tehtyjen tutkimusten perusteella olevan seuraavia kaivosmineraaleja: kulta, nikkeli ja kupari.

Varaaja on suunnitellut ensimmäisenä tutkimusvuonna hankkivansa kaiken saatavilla olevan tiedon Geologian tutkimuskeskukselta ja muista lähteistä, suunnittelevansa tiedustelun ja kartoituksen avulla geokemialliset ja geofysikaaliset tutkimukset, tekevänsä geokemiallista tutkimusta, ottavansa näytteitä kivistä ja paljastumista ja valitsevansa alueet yksityiskohtaiseen näytteenottoon. Ensimmäisenä vuonna varaaja on suunnitellut ottavansa 800 geokemiallista näytettä ja 100 kivi- ja paljastumanäytettä.

Toisena tutkimusvuonna varaaja on suunnitellut tekevänsä yksityiskohtaista geokemiallista näytteenottoa sekä maaperän magneettista ja sähkömagneettista tutkimusta. Toisena vuonna varaaja on suunnitellut ottavansa 5000 geokemiallista näytettä ja tekevänsä 200 linjakilometriä magneettista tutkimusta ja 50 linjakilometriä IP/ominaisvastus tutkimusta.

Toisena tutkimusvuonna varaaja on suunnitellut valitsevansa alueet malminetsintälupahakemuksiin.

Turvallisuus- ja kemikaaliviraston päätös

Tukes hyväksyy varausilmoituksen. Varausalue on merkitty päätöksen liitteenä olevaan karttaan.

Varaus on voimassa 12.6.2014 (raukeamispäivä) saakka.

Päätöksen perustelut

Varausilmoitus täyttää kaivoslain 44 §:ssä säädetty edellytykset eikä hyväksymiselle ole kaivoslaissa säädettyä estettä.

Lisätietoja varaajalle

Varaajan tulee ottaa huomioon kaivoslain säännökset etsintätöiden suorittamisessa. Varaus ei oikeuta malminetsintään, kaivamiseen eikä louhimiseen. Varaus antaa vain etuoikeuden malminetsintälupaan.

Varaus ei rajoita maanomistajan oikeuksia eikä mahdollisia muita maankäytön tarpeita ja suunnitelmia.

Sovelletut säännökset

Kaivoslaki (621/2011)

Päätöksestä tiedottaminen

Päätöksestä tiedotetaan kaivoslain (621/2011) 75 §:n mukaisesti. Päätös liitteineen toimitetaan postitse varaajalle.

Tieto päätöksestä julkaistaan Lapin Kansa -sanomalehdessä. Päätöksen antamisesta kuulutetaan alueen kunnan ilmoitustaululla.

Päätösmaksu

Tästä päätöksestä perittävä maksu on 1200 €.

Maksun perusteena on asetus Turvallisuus- ja kemikaaliviraston maksullisista suoritteista (1302/2010), muutettuna (779/2011).

Muutoksenhaku

Tähän päätökseen saa kaivoslain (621/2011) 162 §:n nojalla hakea muutosta valittamalla Rovaniemen hallinto-oikeuteen.

Valitusaika on 30 päivää tämän päätöksen antopäivästä. Liitteenä olevasta valitusosoituksesta ilmenee, miten muutosta haettaessa on meneteltävä.

Päätöksestä perittävästä maksusta valitetaan samassa järjestyksessä kuin pääasiasta.

Lisätietoja

kaivosasiat@tukes.fi tai puh. 029 5052 166

Terho Liikamaa
kaivosyli-insinööri

Maija Viikinen
lupakäsittelijä

LIITTEET

Liite 1	Valitusosoitus
Liite 2	Kartta

VALITUSOSOITUS

Valitusviranomainen

Päätökseen saa hakea muutosta valittamalla sille hallinto-oikeudelle, jonka tuomiopiirissä pääosa tässä päätöksessä tarkoitettusta alueesta sijaitsee. Toimivaltainen hallinto-oikeus on mainittu valitusosoituksen lopussa. Valituskirjelmä osoitetaan valitusviranomaiselle ja se on toimitettava valitusajassa hallinto-oikeuden kirjaamoon.

Valitusaika

Määräaika valituksen tekemiseen on kolmekymmentä (30) päivää tämän päätöksen antopäivästä sitä määräaikaan lukematta.

Valitusoikeus

Päätöksestä saa valittaa se, johon päätös on kohdistettu tai jonka oikeuteen, velvollisuuteen tai etuun päätös välittömästi vaikuttaa.

Valituksen sisältö

Valituskirjelmässä on ilmoitettava

- päätös, johon haetaan muutosta
- miltä kohdin päätökseen haetaan muutosta ja mitä muutoksia siihen vaaditaan tehtäväksi
- perusteet, joilla muutosta vaaditaan
- valittajan nimi ja kotikunta
- postiosoite ja puhelinnumero, joihin asiaa koskevat ilmoitukset valittajalle voidaan toimittaa

Jos valittajan puhevaltaa käyttää hänen laillinen edustajansa tai asiamiehensä tai jos valituksen laatijana on joku muu henkilö, valituskirjelmässä on ilmoitettava myös tämän nimi ja kotikunta.

Valittajan, laillisen edustajan tai asiamiehen on allekirjoitettava valituskirjelmä, ellei valituskirjelmää toimiteta sähköisesti (telekopiona tai sähköpostilla).

Valituksen liitteet

Valituskirjelmään on liitettävä

- päätös, johon haetaan muutosta valittamalla, alkuperäisenä tai jäljennöksenä
- asiakirjat, joihin valittaja vetoaa vaatimuksensa tueksi, jollei niitä ole jo aikaisemmin toimitettu viranomaiselle
- asiamiehen valtakirja

Valituskirjelmän toimittaminen perille

Valituskirjelmän voi viedä valittaja itse tai hänen valtuuttamansa asiamies. Valituskirjelmä liitteineen voidaan myös lähettää postitse, telekopiona tai sähköpostilla. Postiin valituskirjelmä on jätettävä niin ajoissa, että se ehtii perille valitusajan viimeisenä päivänä ennen aukioloajan päättymistä. Hallinto-oikeudessa kirjaamon aukioloaika on klo 8.00–16.15. Sähköisesti (telekopiona tai

sähköpostilla) toimitetun valituskirjelmän on oltava toimitettu niin, että se on käytettävissä vastaanottolaitteessa tai tietojärjestelmässä määräajan viimeisenä päivänä ennen virka-ajan päättymistä.

Valittajalta peritään hallinto-oikeudessa **oikeudenkäyntimaksu** 90 euroa. Tuomioistuinten ja eräiden oikeushallintoviranomaisten suoritteista perittävistä maksuista annetussa laissa (701/1993) on erikseen säädetty eräistä tapauksista, joissa maksua ei peritä.

Toimivaltaisen hallinto-oikeuden yhteystiedot muutoksenhakua varten:

Rovaniemen hallinto-oikeus

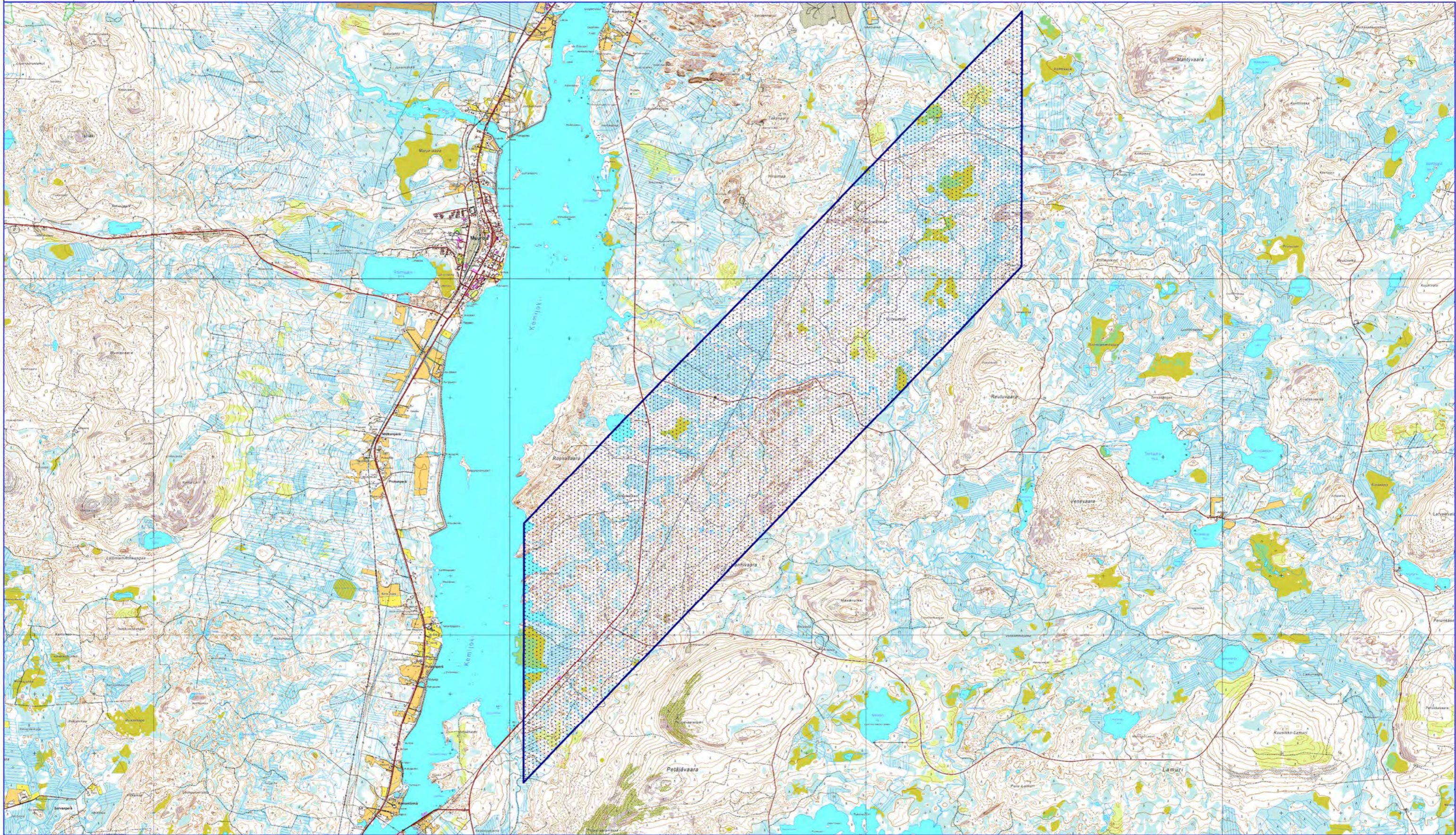
käyntiosoite: Valtakatu 17, 96200 Rovaniemi

postiosoite: PL 8112, 96101 Rovaniemi

puhelin: 029 56 42900

telekopio: 029 56 42995

sähköposti: rovaniemi.hao@oikeus.fi



Mittakaava 1: 60 000

Mineral Exploration Network (Suomi) Oy
Petäjävaara

Maanmittauslaitos lupanro 18/MML/12

© Maanmittauslaitos