

Northland Mines Oy  
Teknotie 14-16  
96930 Rovaniemi

## VARAUSPÄÄTÖS

Turvallisuus- ja kemikaalivirastoon (Tukes) on saapunut 16.11.2012 kaivoslain (621/2011) mukainen varausilmoitus:

Varaaja:	Northland Mines Oy
Varausalueen sijainti:	Sodankylän kunta
Varauksen nimi:	Petäjä 2
Varausalueen koko:	8,93 km <sup>2</sup>

Varausilmoitukselle on annettu lupatunnus VA2012:0182.

### Varauksen perusteet

Varaaja otaksuu alueella aiemmin tehtyjen tutkimusten perusteella olevan seuraavia kaivosmineraaleja: kulta ja kupari.

Varaajan suunnitelmissa on tehdä varausalueella etsintätyönä suoritettavaa malminetsintää palvelevaa tutkimustyötä jolla varaaja pyrkii selvittämään alueen malminetsinnällisen potentiaalin ja kohdentamaan malminetsintälupahakemuksen. Varaajan suunnitelmissa on tehdä etsintätyötä kalliooperäkartoituksella, lohkare-etsinnällä ja vähäisellä maaperänäytteenotolla. Varauksen ensimmäisenä voimassaolovuonna varaaja on suunnitellut tekevänsä alueellista tutkimustyötä yllä mainituilla menetelmillä ja toisena vuonna kohdentavansa tutkimukset mielenkiintoisimmiksi osoittautuneille kohteille. Varaajan suunnitelmissa on myös koostaa alueelta käytössä olevasta historiallisesta malminetsintäaineistosta tutkimustyötä palveleva GIS-tietokanta.

Varaajan suunnitelmissa on jättää alueelle malminetsintälupahakemus kohdennetulle alueelle varauksen toisena voimassaolovuonna.

### Turvallisuus- ja kemikaaliviraston päätös

Tukes hyväksyy varausilmoituksen. Varausalue on merkitty päätöksen liitteenä olevaan karttaan.

Varaus on voimassa 16.11.2014 (raukeamispäivä) saakka.

### **Päätöksen perustelut**

Varausilmoitus täyttää kaivoslain 44 §:ssä säädettyt edellytykset eikä hyväksymiselle ole kaivoslaissa säädettyä estettä.

### **Lisätietoja varaajalle**

Varaajan tulee ottaa huomioon kaivoslain säännökset etsintätöiden suorittamisessa. Jokaisella on toisenkin alueella oikeus kaivosmineraalien löytämiseksi tehdä geologisia mittauksia ja havaintoja sekä ottaa vähäisiä näytteitä, jos toimenpiteestä ei aiheudu vahinkoa eikä vähäistä suurempaa haittaa tai häiriötä (etsintätö). Varaus ei oikeuta malminetsintään, kaivamiseen eikä louhimiseen. Varaus antaa vain etuoikeuden malminetsintälupa.

Varaus ei rajoita maanomistajan oikeuksia eikä mahdollisia muita maankäytön tarpeita ja suunnitelmia.

### **Sovelletut säännökset**

Kaivoslaki (621/2011) 31 §, 32 §, 44 §, 55 §, 75 §, 76 § ja 185 §.

### **Päätöksestä tiedottaminen**

Päätöksestä tiedotetaan kaivoslain (621/2011) 75 §:n mukaisesti. Päätös liitteineen toimitetaan postitse varaajalle.

Tieto päätöksestä julkaistaan Lapin Kansa -sanomalehdessä. Päätöksen antamisesta kuulutetaan alueen kunnan ilmoitustaululla.

### **Päätösmaksu**

Tästä päätöksestä perittävä maksu on 700 €.

Maksun perusteena on asetus Turvallisuus- ja kemikaaliviraston maksullisista suoritteista (1302/2010), muutettuna (779/2011).

### **Muutoksenhaku**

Tähän päätökseen saa kaivoslain (621/2011) 162 §:n nojalla hakea muutosta valittamalla Rovaniemen hallinto-oikeuteen.

Valitusaika on 30 päivää tämän päätöksen antopäivästä. Liitteenä olevasta valitusosoituksesta ilmenee, miten muutosta haettaessa on meneteltävä.

Päätöksestä perittävästä maksusta valitetaan samassa järjestyksessä kuin pääasiasta.

### **Lisätietoja**

kaivosasiat@tukes.fi tai puh. 029 5052 166

Ilkka Keskitalo  
Ylitarkastaja

Maija Viikinen  
Ylitarkastaja

**LIITTEET**

Liite 1	Valitusosoitus
Liite 2	Kartta

## **VALITUSOSOITUS**

### **Valitusviranomainen**

Päätökseen saa hakea muutosta valittamalla sille hallinto-oikeudelle, jonka tuomiopiirissä pääosa tässä päätöksessä tarkoitettusta alueesta sijaitsee. Toimivaltainen hallinto-oikeus on mainittu valitusosoituksen lopussa. Valituskirjelmä osoitetaan valitusviranomaiselle ja se on toimitettava valitusajassa hallinto-oikeuden kirjaamoon.

### **Valitusaika**

Määräaika valituksen tekemiseen on kolmekymmentä (30) päivää tämän päätöksen antopäivästä sitä määräaikaan lukematta.

### **Valitusoikeus**

Päätöksestä saa valittaa se, johon päätös on kohdistettu tai jonka oikeuteen, velvollisuuteen tai etuun päätös välittömästi vaikuttaa.

### **Valituksen sisältö**

Valituskirjelmässä on ilmoitettava

- päätös, johon haetaan muutosta
- miltä kohdin päätökseen haetaan muutosta ja mitä muutoksia siihen vaaditaan tehtäväksi
- perusteet, joilla muutosta vaaditaan
- valittajan nimi ja kotikunta
- postiosoite ja puhelinnumero, joihin asiaa koskevat ilmoitukset valittajalle voidaan toimittaa

Jos valittajan puhevaltaa käyttää hänen laillinen edustajansa tai asiamiehensä tai jos valituksen laatijana on joku muu henkilö, valituskirjelmässä on ilmoitettava myös tämän nimi ja kotikunta.

Valittajan, laillisen edustajan tai asiamiehen on allekirjoitettava valituskirjelmä, ellei valituskirjelmää toimiteta sähköisesti (telekopiona tai sähköpostilla).

### **Valituksen liitteet**

Valituskirjelmään on liitettävä

- päätös, johon haetaan muutosta valittamalla, alkuperäisenä tai jäljennöksenä
- asiakirjat, joihin valittaja vetoaa vaatimuksensa tueksi, jollei niitä ole jo aikaisemmin toimitettu viranomaiselle
- asiamiehen valtakirja

### **Valituskirjelmän toimittaminen perille**

Valituskirjelmän voi viedä valittaja itse tai hänen valtuuttamansa asiamies. Valituskirjelmä liitteineen voidaan myös lähettää postitse, telekopiona tai sähköpostilla. Postiin valituskirjelmä on jätettävä niin ajoissa, että se ehtii perille valitusajan viimeisenä päivänä ennen aukioloajan päättymistä. Hallinto-oikeudessa kirjaamon aukioloaika on klo 8.00–16.15. Sähköisesti (telekopiona tai

sähköpostilla) toimitetun valituskirjelmän on oltava toimitettu niin, että se on käytettävissä vastaanottolaitteessa tai tietojärjestelmässä määräajan viimeisenä päivänä ennen virka-ajan päättymistä.

Valittajalta peritään hallinto-oikeudessa **oikeudenkäyntimaksu** 90 euroa. Tuomioistuinten ja eräiden oikeushallintoviranomaisten suoritteista perittävistä maksuista annetussa laissa (701/1993) on erikseen säädetty eräistä tapauksista, joissa maksua ei peritä.

Toimivaltaisen hallinto-oikeuden yhteystiedot muutoksenhakua varten:

**Rovaniemen hallinto-oikeus**

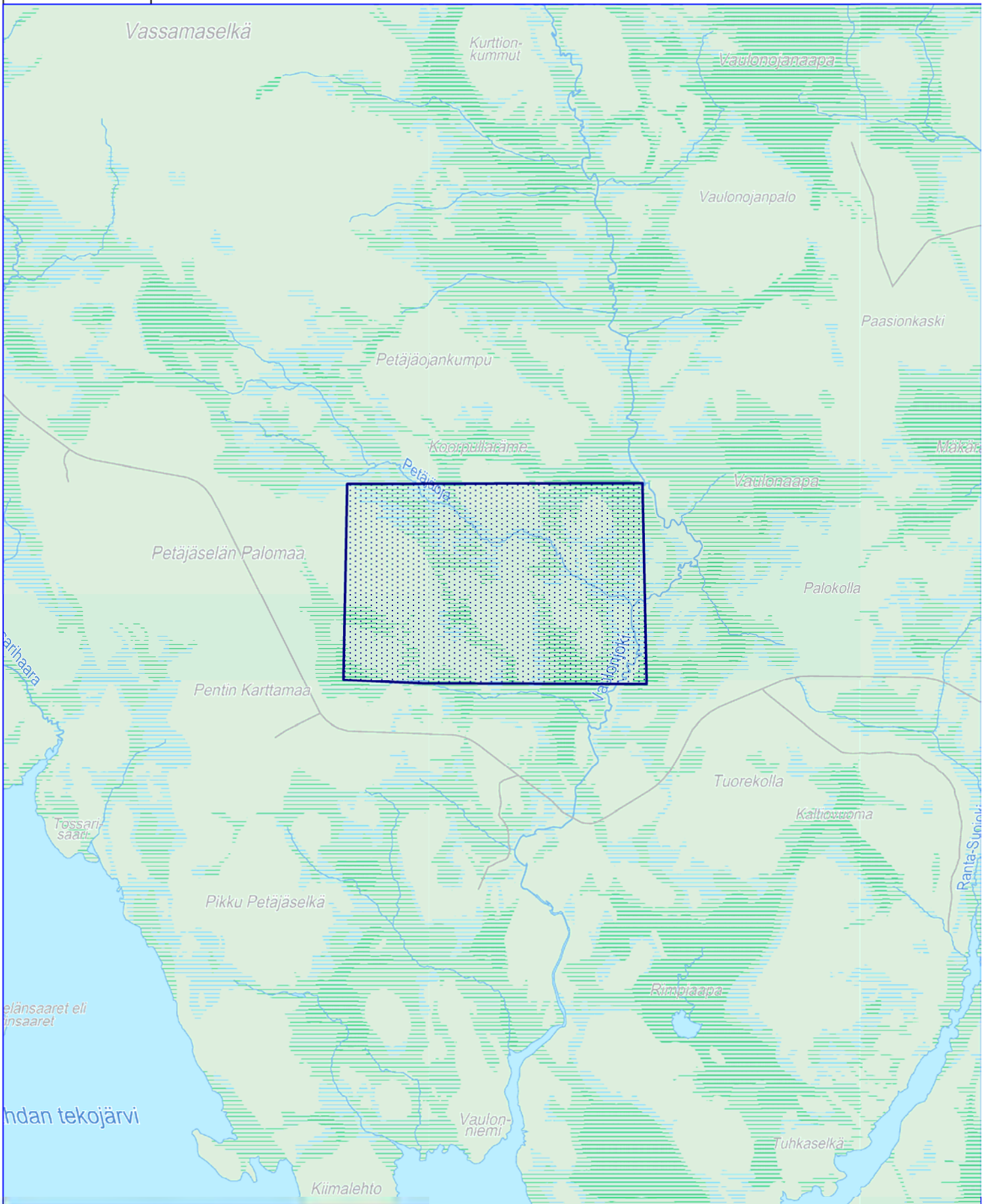
käyntiosoite: Valtakatu 17, 96200 Rovaniemi

postiosoite: PL 8112, 96101 Rovaniemi

puhelin: 029 56 42900

telekopio: 029 56 42995

sähköposti: rovaniemi.hao@oikeus.fi



Mittakaava 1: 60 000

Northland Mines Oy

Petäjä 2

Maanmittauslaitos lupanro 18/MML/12

© Maanmittauslaitos