

## KUULUTUS

Turvallisuus- ja kemikaalivirasto (Tukes) kuuluttaa kaivoslain (10.6.2011/621) 40 §:n nojalla:

### **Malminetsintälupahakemuksen**

Hakija: Dragon Mining Oy  
Lupa-alueen nimi: Sarvisuo 1-2  
Lupatunnus: ML2013:0006  
Alueen sijainti ja koko: Orivesi, 38,93 ha.

### **Kuvaus hakemuksen mukaisesta toiminnasta**

Hakija etsii alueelta kultaa. Tutkimusmenetelmät ovat tavanomaisia malminetsinnän tutkimusmenetelmiä, kuten geofysikaaliset mittaukset, timanttikairaus ja tutkimuskaivannot.

### **Mielipiteet ja muistutukset**

Mielipiteet ja muistutukset hakemuksesta voi lähettää 2.5.2024 mennessä lupatunnus mainiten Tukesiin, osoitteeseen PL 66 (Opastinsilta 12B) 00521 Helsinki, tai sähköisesti doc-tai rtf-tiedostona osoitteeseen [kaivosasiat@tukes.fi](mailto:kaivosasiat@tukes.fi)

### **Hakemuksen nähtävilläolo**

Hakemusasiakirjat ovat nähtävänä Tukesin internet-sivuilla:  
<https://tukes.fi/malminetsintaluvat-ja-valtaukset>

Tieto kuulutuksesta julkaistaan Oriveden kaupungin verkkosivuilla.

Lisätietoja Susanna Sova puh. 029 5052 269 [susanna.sova@tukes.fi](mailto:susanna.sova@tukes.fi) tai [kaivosasiat@tukes.fi](mailto:kaivosasiat@tukes.fi)

Kuulutettu 26.3.2024

Pidetään nähtävänä 2.5.2024 asti.

Tiedoksisaannin katsotaan tapahtuneen seitsemäntenä (7) päivänä kuulutuksen julkaisusta.

# MALMINETSINTÄ- LUPAHAKEMUS

## HUOM!

Ennen lomakkeen täyttämistä, tutustu erilliseen liitteeseen: [Huomioitavat lain ja asetuksen kohdat](#) (klikkaa linkkiä).

Uusi malminetsintälupahakemus

Jatkoaikahakemus  
(valtaus, malminetsintälupa)

Liittyvä lupatunnus

ML2013:0006

## 1. Tiedot hakijasta ja tämän edellytyksistä haettavaan toimintaan

### 1.1 Hakija (ei sivuliike)

Dragon Mining Oy

### 1.2 Yhteystiedot (osoite ja puhelinnumero)

Dragon Mining Oy  
Kummunkuja 38  
38200 SASTAMALA

puh. 040 3007 800

Yhteyshenkilöt:  
Olli Pajula

### 1.3 Kotipaikka

Sastamala

### 1.4 Sähköposti

lupaasiat@geopool.fi

### 1.5 Y-tunnus

1509120-8

1.6 Virkatodistus (liitteenä)

1.7 Kaupparekisteriote (liitteenä)

### 1.8 Malminetsinnän rahoitus esitettyyn toimintaan

Hakija on harjoittanut malminetsintää Suomessa vuodesta 2003 sekä kaivostoimintaa vuodesta 2007. Yhtiön tavoitteena on harjoittaa pitkäjänteistä kaivostoimintaa, ja kehittää jo tunnettuja sekä paikantaa uusia malmiesiintymiä.

Yhtiön viimeisimmät neljännesvuosi-, puolivuosi- ja vuosiraportit sekä tilinpäätökset on ladattavissa hakijan internet-sivuilta osoitteesta:  
<http://www.dragonmining.com>

### 1.9 Henkilöstö ja sen asiantuntemus

Dragon Mining Oy:n malminetsintäorganisaatiolla on useiden vuosien kokemus malminetsintään liittyvistä tehtävistä. Lisäksi käytössä on tarvittaessa joukko asiantuntijakonsultteja ja palveluntarjoajia (mm. mineraalivarantoarvioiden tekijät, näytteiden käsittelijöitä, geokemiallisia laboratorioita, metallurginen laboratorio, kallioperänäytteiden syväkairaajia, geofysiikkaan erikoistuneita mittausryhmiä ja aineistojen tulkitsijoita).

## 2. Alue, sen sijainti ja sen käyttöä mahdollisesti koskevat rajoitukset

### 2.1 Hakijan ehdotus nimeksi

Sarvisuo 1-2

### 2.2 Hakemusalueen pinta-ala ja sijainti

Sijainti: Orivesi  
Pinta-ala: 38,93 ha

### 2.3 Kaavoitustilanne

Kaavoituslausunto toimitetaan tarvittaessa pyynnöstä ennen hakemusten kuuluttamista.

#### 2.4 Luonnonsuojelutilanne

Alueella ei ole luonnonsuojelukohteita.

Lupa-alueen läheisyydessä on Natura 2000-alue: Harjunvuori - Viitapohja, FI0334003 (30 metriä etelään/lounaaseen). Ala-Jalkajäven lehtojensuojelualue/ohjelma, (LHA040015) sijoittuu Natura-alueelle.

Yksityisten mailla olevat suojelualueet:  
Kuivajärvi, ERA203685 (400 metriä länteen)

#### 2.5 Muun lainsäädännön rajoitukset

Ei rajoituksia. Dragon Mining Oy:llä on alueella voimassa oleva malminetsintälupa.

#### 2.6 Arvio alueella olevista kaivosmineraaleista ja selvitys, mihin arvio perustuu

Hakija otaksuu malminetsintäluvan hakualueelta löytyvän kultaa. Otaksunta perustuu hakijan alueella tekemiin tutkimuksiin ja aikaisempaan kultakaivostoimintaan viereisellä kaivospiirialueella.

### 3. Malminetsintäalueeseen liittyvät asianosaiset ja heidän tietonsa



3.1 Malminetsintälupahakemus alueeseen liittyvien asianosaisten ja maanomistajien osalta pyynnöstä toimitetaan erilliset liitteet (Excel-tiedostot). Tiedostoista käy ilmi asianomaisen nimi, osoite, tilarekisterinumero, yksittäisen tilan rajat sekä pinta-ala.

#### 3.2 Muut kuin yksityiset asianosaiset (alueeseen liittyvät elinkeinot ja yhteiset alueet)

Oriveden kaupunki  
PL 7, Keskustie 23, 35301 Orivesi

Pirkanmaan ELY-keskus  
PL 297, 33101 Tampere

Siitaman Yhteismetsän Osakaskunta  
C/O Aarne Tuhola: Ruokoniityntie 178, 36200 Kangasala

Valtion metsämaat  
Metsähallitus/Kirjaamo, PL 94  
01301 Vantaa

## 4. Selvitys toimintaa koskevista suunnitelmista

### 4.1 Tutkimusmenetelmät, -välineet ja aikataulu

Tutkimusmenetelmät: ensisijaisesti timanttikairaus ja historiallisen tutkimusaineiston tulkinta. Toissijaisesti geofysikaaliset mittaukset (maanpinnalta ja kairarei'istä), näytteenotto vasaralla sekä lapiolla (tarvittaessa kaivinkonetta hyödyntäen).

Tutkimusvälineet: tela-alustainen näytteenottovaunu (kairauskalusto), mönkijä / moottorikelkka (näytteiden kuljetuskalusto), henkilö-/maastoajoneuvo (henkilöstön kuljetus, käyttö ainoastaan teillä - ei maastossa), geologin vasara (pienimuotoista kallioperänäytteenottoa), lappio/kuokka/kaivuri (pienimuotoista maaperänäytteenottoa), geofysikaaliset mittauslaitteistot (maan pinnalta ja kairarei'stä suoritettavat geofysikaaliset mittaukset).

Tutkimusaikataulu: viimeisenä lupavuonna tutkimusmenetelminä on suunnitteilla on syväkairauksia, näytteiden analysointia, geologista 3D-mallinnusta, geologisia maastotutkimuksia, tutkimusaineiston kokonaisvaltaista analysointia ja tulkintaa, alustavia kannattavuustarkasteluja ja mahdollisesti kaivospiirihakemuksen valmistelua.

### 4.2 Kaivannaisjätteen jätehuoltosuunnitelma

Hakemusalueella ei tule muodostumaan kaivannaisjätettä. Hakija ei näin ollen arvioi erilliselle jätehuoltosuunnitelmalle olevan tarvetta.

Mahdollisesti lapiolla tehtävät kuopat tullaan peittämään välittömästi näytteenoton jälkeen. Mahdollisesti kaivinkoneella ohuen maapeitteen alueelle tehtävät tutkimusojat tullaan peittämään tarpeellisten tutkimusten päätteeksi.

## 5. Toiminnan ympäristö- ja muut vaikutukset

### 5.1 Vaikutukset ympäristön- ja luonnonsuojeluun, vesistöihin, pohjaveteen, ihmiseen ja maa- tai kallioperään

Malminetsintäluopahakualueelle suunnitellut tutkimustoimet eivät aiheuta merkittäviä välittömiä tai välillisiä vaikutuksia ympäristön- tai luonnonsuojeluun. Vähäisiä vaikutuksia puustoon voi esiintyä, mahdolliset puustovauriot korvataan lainmukaisesti täysimääräisenä.

Malminetsintäluopahakualueelle suunnitellut tutkimustoimet eivät aiheuta merkittäviä välittömiä tai välillisiä vaikutuksia vesistöihin tai pohjaveteen. Malminetsintäluopahakualueelle suunnitellut tutkimustoimet eivät aiheuta merkittäviä välittömiä tai välillisiä vaikutuksia ihmiseen.

Malminetsintäluopahakualueelle suunnitellut tutkimustoimet eivät aiheuta merkittäviä välittömiä tai välillisiä vaikutuksia maa- tai kallioperään. Vähäisiä vaikutuksia maaperään voi esiintyä kulku-urien ja ojien ylityskohdilla. Hakija pyrkii minimoimaan vaikutukset mm. käyttämällä jo olemassa olevia kulku-uria sekä ojien ylityskohtia.

Mikäli tutkimusojia tullaan kaivamaan, tilapäisiä vähäisiä vaikutuksia voi olla irtomaanlajitysalueella tutkimusojan vieressä sekä tutkimusojan kohdalla. Tutkimusten päätteeksi ojat tullaan peittämään, jolloin vaikutukset jäävät vähäisiksi.

## 6. Ilmoitus malminetsintäalueelle rakennettavista väliaikaisista rakennelmista

6.1 Hakija ei aio rakentaa malminetsintäalueelle väliaikaisia rakennelmia

### 6.2 Työstä vastaa

### 6.3 Rakennelmien tiedot ja sijainti (liite-tiedosto)

### 6.4 Käyttötarkoitus ja käytön kesto

## 7. Kaivoslain edellyttämien liitteiden, aineistojen ja selvitysten tarkastuslista

- 7.1 Virkatodistus liitteenä
- 7.2 Kaupparekisteriote liitteenä
- 7.3 Sähköiset paikkatietotiedostot
- 7.3.1 Malminetsintäalue (koko alueen rajat), josta esteet on rajattu pois (kts.liite 1) (MapInfo-tiedosto ETRS-TM35FIN)
- 7.3.2 Yleispiirteinen kartta, joka osoittaa hakemuksen kohteena olevan alueen sijainnin (Pdf-tiedosto ETRS-TM35FIN)
- 7.3.3 Malminetsintäalueetta leikkaavat tilarajat omana tiedostona (ei rajanaapureita) (MapInfo-tiedosto ETRS-TM35FIN)
- 7.3.4 Malminetsintäalueen maanomistajat  
(Excel-tiedosto, joka toimitetaan vasta viranomaisen pyynnöstä ennen hakemuksen kuuluttamista.  
Malli: <http://www.tukes.fi/fi/Toimialat/Kaivokset/Malminetsintaluvat-ja-jatkoajat/Malminetsintalupa/>)
- 7.4 Selvitys kunnalta hakemuksen kohteena olevasta alueesta ja sen kaavoitustilanteesta, alueen käyttöä koskevista rajoituksista sekä niistä, joiden etua, oikeutta tai velvollisuutta asia saattaa koskea (asianosainen).  
(Selvitys voidaan toimittaa myöhemmin, mutta ennen kuin hakemus kuulutetaan)
- 7.5 Kaivannaisjätteen jätehuoltosuunnitelma liitteenä
- 7.6 Kaivannaisjätehuoltosuunnitelma on tehty ympäristönsuojelulain nojalla
- 7.7 Viranomaisen todistukset, rekisteriotteet ja vastaavat asiakirjat, joilla varmennetaan hakemuksessa esitettyjen tietojen sekä säädettyjen vaatimusten huomioon ottaminen
- 7.8 Selvitys rakennelmista malminetsintäalueella ja niiden sijainti liitteenä tai ilmoitus ettei niitä ole
- 7.9 Liitteenä luonnonsuojelulain 65 §:ssä tarkoitettua arvioinnista ja ympäristövaikutusten arviointimenettelystä annetun lain (468/1994) mukainen ympäristövaikutusten arviointiselostus tai Natura-arvio.
- 7.9.1 Liitteenä tarkka tutkimussuunnitelma suojelualueelta, joka sisältää kulku-urat ja yksityiskohtaiset tutkimuskohteet paikkatiedostoina (Tab-tiedosto ETRS-TM35FIN)
- 7.9.2 Tiivistelmä Natura-arviosta ja sen liitteissä esitetyistä tiedoista kuulutusta varten (vain julkiset tiedot)\*
- 7.10 Tiivistelmä hakemuksessa ja sen liitteissä esitetyistä tiedoista kuulutusta varten\*
- 7.10.1 Tätä malminetsintäluvhakemusta voidaan käyttää kuulutusasiakirjana, eikä erillistä tiivistelmää hakemuksesta toimiteta
- 7.11 Merkinnät hakemustietojen julkisuudesta\*
- 7.12 Hakemukseen liittyviä yhteisiä alueita\*\*

\*) Luvan hakijan tulee ilmoittaa lupahakemuksen toimittamisen yhteydessä perusteltu käsityksensä siitä, miltä osin lupahakemus tai sen liitteet sisältävät viranomaisten toiminnan julkisuudesta annetun lain (621/1999) tai muun lainsäädännön mukaan salassa pidettäviä tietoja. Hakijan tulee mahdollisuuksien mukaan toimittaa hakemuksen yhteydessä yleisluontoinen yhteenveto 1 momentissa tarkoitetuista hakemuksen tiedoista, joita voidaan esittää yleisölle.

\*\*) Jos kaivoslain 34 §:n mukainen hakemus koskee yhteisalueissa (758/1989) tarkoitettua yhteistä aluetta tai yhteismetsälaissa (109/2003) tarkoitettua yhteismetsää, hakemukseen on liitettävä sellainen selvitys, joka on tarpeen tiedoksiannon toimittamiseksi yhteisen alueen tai yhteismetsän osakaskunnalle. Vna (391/2012)

## 8. Vakuus malminetsintälupaa varten

### 8.1 Hakijan ehdotus vakuudeksi hakemuksessa esitetyille toiminnalle ja perustelut

Ottaen huomioon alueen pinta-alan, käytetyt tutkimusmenetelmät sekä niistä mahdollisesti koituvat haitat, yhtiön ehdotus vakuudeksi on 2000 euroa. Vakuus asetetaan kuitenkin Tukesin antaman päätöksen mukaisesti.

## 9. Malminetsintäluvan jälkitoimenpiteet

### 9.1 Selvitys jälkitoimenpiteistä malminetsintälupa-alueella toiminnan lopettamisen jälkeen

Hakija pyrkii malminetsintätoimissaan minimoimaan mahdolliset ympäristölle aiheutuvat haitat mm. käyttämällä mahdollisuuksien mukaan alueella jo olevia kulku-uria. Mahdolliset ojien ylityksiin tehtävät tilapäiset maa- tai puusillat tullaan purkamaan niiden käytön päätyttyä.

Syväkairauksiin asennetut ns. 'maaputket' tullaan katkaisemaan läheltä maanpintaa ja tarvittaessa tulpataan. Mahdolliset puustovauriot tullaan korvaamaan lainmukaisesti täysimääräisinä. Mikäli moreeninäytteitä on otetty lapiolla tai kaivinkoneella, kuopat tullaan peittämään välittömästi näytteenoton jälkeen. Mikäli alueelle on tehty tutkimusojia kaivinkoneella, ne tullaan peittämään tutkimustoimien päätyttyä.

# JATKOAIKAHAKEMUS

(Tämä osa koskee edellisten lisäksi vain valtauksien ja malminetsintälupien jatkoaikahakemuksia)

## 10. Malminetsintäluvan voimassaolon edellytykset

### 10.1 Selvitys malminetsinnän tehokkuudesta, tehdyistä toimenpiteistä, tuloksista ja kustannuksista

Alueen malmipotentialista on konkreettisenä osoituksena yhtiömme omistama Oriveden kultakaivos, joka aloitti toimintansa uudelleen keväällä 2006. Kaivosalueelta saatujen geologisten havaintojen, syväkairausten ja päivitettyjen geologisten mallien perusteella hakualueen tutkimuksia halutaan jatkaa. Sarvisuo 1-2 alue sijaitsee hyvin malmipotentialisella vyöhykkeellä.

### 10.2 Selvitys esiintymän hyödyntämismahdollisuuksista ja jatkotutkimusten tarpeellisuudesta

Hyödyntämismahdollisuudet ovat hyvät, koska malminetsintäalue sijaitsee voimassa olevan kaivospiirin vieressä (Orivesi). Jatkotutkimukset katsotaan tarpeellisiksi tehdä ennen kaivosalueella tehtäviä sulkemistöitä.

### 10.3 Perustelut alueen rajaukselle

Rajattu alue on kattava malmipotentialisen vyöhykkeen tutkimiseksi.

## 11. Lisätietoja

### 11.1 Lisätietoja malminetsintälupaa varten

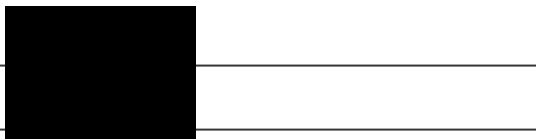
## 12. Lomakkeen lähettäminen

Lomake lähetetään sähköisesti Tukesiin **Tallenna ja lähetä lomake** -painiketta painamalla; ohjelma pyytää sinua ensin tallentamaan lomakkeen jonka jälkeen sen voi lähettää oman tietokoneesi sähköpostiohjelmalla Tukesiin. Voit lähettää lomakkeen myös itse suoraan osoitteeseen: [kaivosasiat@tukes.fi](mailto:kaivosasiat@tukes.fi).

Voit tulostaa ja tallentaa lomakkeen itsellesi ao. painikkeiden avulla. Antamasi tiedot tallennetaan Tukesin (ao.) rekisteriin. Lisätietoja [tukes.fi/tietosuoja](https://tukes.fi/tietosuoja).

Allekirjoitus

Nimenselvennys

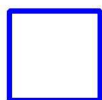
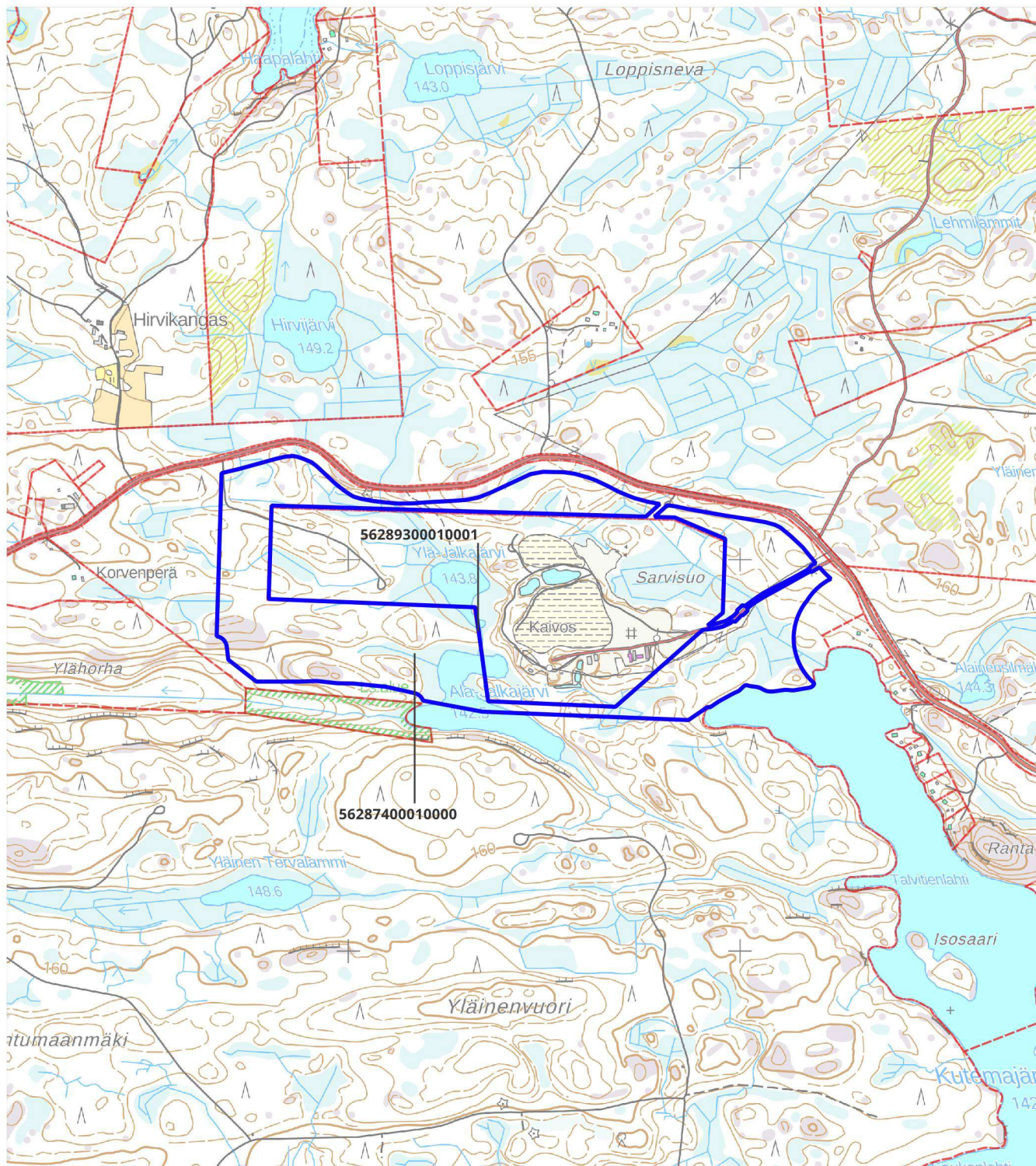
A black rectangular redaction box covers the signature and name fields. Two horizontal lines extend from the left and right sides of the box, indicating the positions of the signature and name input fields.

### HUOM!

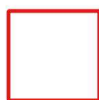
Muistithan ennen lomakkeen täyttämistä tutustua erilliseen liitteeseen: [Huomioitavat lain ja asetuksen kohdat](#) (klikkaa linkkiä).

Jotta hakemus saa kaivoslain (621/2011) 32 §:n mukaisen etuoikeuden kohteelle, on kaikki kaikkiin kohtiin vastattava ja kaivoslain 34§:n edellyttämällä tavalla, 7 § JA 9 §:n esteet huomioiden. Vastaa kaikkiin kohtiin ja POISTA ESTEET ALUERAJAUKSESTA.





**Malminetsintälupahakemusalue**



**Kiinteistörajat**

**Mittakaava 1:15 000**

**Dragon Mining Oy  
Sarvisuo 1-2  
ML2013:0006**

**tukes**

Turvallisuus- ja kemikaalivirasto