

KUULUTUS

Turvallisuus- ja kemikaalivirasto (Tukes) kuuluttaa kaivoslain (10.6.2011/621) 40 §:n nojalla

Malminetsintälupahakemuksen ja hakemuksen luvan täytäntöönpanemiseksi muutoksenhausta huolimatta

Hakija: Aurion Resources Oy
Lupa-alueen nimi: Risti 6
Lupatunnus: ML2017:0008
Alueen sijainti ja koko: Sodankylä, 4591,12 ha.

Kuvaus hakemuksen mukaisesta toiminnasta

Hakija etsii alueelta kultaa, hopeaa, kuparia, nikkeliä, palladiumia, platinaa, sinkkiä ja lyijyä. Tutkimusmenetelmät ovat tavanomaisia malminetsinnän tutkimusmenetelmiä, kuten mm. geofysikaaliset mittaukset, tutkimusojat ja kallio- ja maaperänäytteenotto.

Mielipiteet ja muistutukset

Mielipiteet ja muistutukset hakemuksesta voi lähettää 30.9.2024 mennessä lupatunnus mainiten Tukesiin, osoitteeseen PL 66 (Opastinsilta 12B) 00521 Helsinki, tai sähköisesti doc-tai rtf-tiedostona osoitteeseen kaivosasiat@tukes.fi

Hakemuksen nähtävilläolo

Hakemusasiakirjat ovat nähtävänä Tukesin internet-sivuilla:
<https://tukes.fi/malminetsintaluvat-ja-valtaukset>

Tieto kuulutuksesta julkaistaan Sodankylän kunnan verkkosivuilla.

Lisätietoja Esa Tuominen puh. 029 5052 018 esa.tuominen@tukes.fi tai kaivosasiat@tukes.fi

Kuulutettu 22.8.2024

Pidetään nähtävänä 30.9.2024 asti.

Tiedoksisaannin katsotaan tapahtuneen seitsemäntenä (7) päivänä kuulutuksen julkaisusta.

MALMINETSINTÄ- LUPAHAKEMUS

HUOM!

Ennen lomakkeen täyttämistä, tutustu erilliseen liitteeseen: [Huomioitavat lain ja asetuksen kohdat](#) (klikkaa linkkiä).

Uusi malminetsintälupahakemus

Jatkoaikahakemus
(valtaus, malminetsintälupa)

Liittyvä lupatunnus

ML2017:0008

1. Tiedot hakijasta ja tämän edellytyksistä haettavaan toimintaan

1.1 Hakija (ei sivuliike)

Aurion Resources Oy

1.2 Yhteystiedot (osoite ja puhelinnumero)

c/o
GeoPool Oy
PL 35
01530 Vantaa

1.3 Kotipaikka

Sodankylä

1.4 Sähköposti

lupaasiat@geopool.fi

puhelin 040 129 3415

1.5 Y-tunnus

2579876-8

1.6 Virkatodistus (liitteenä)

1.7 Kaupparekisteriote (liitteenä)

1.8 Malminetsinnän rahoitus esitettyyn toimintaan

Aurion Resources Oy on Aurion Resource Ltd:n tytäryhtiö.

Aurion Resource Ltd on Kanadassa pörssilistattu (TSX-V) yhtiö.

Yhtiö rahoittaa malminetsintätutkimuksia omalla pääomalla (omistajien sijoitukset yhtiöön) sekä yhteistyöhankkeissa kumppanien kanssa.

1.9 Henkilöstö ja sen asiantuntemus

Hakijalla on asiantunteva ja kokenut malminetsintäorganisaatio, joka koostuu yhtiön omasta henkilöstöstä sekä asiantuntijakonsulteista ja palveluntarjoajista (mm. näytteenottotehtävissä).

Aurion Resources on harjoittanut malminetsintää Suomessa vuodesta 2014.

Yhtiön avainhenkilöitä:

Matti Talikka, Toimitusjohtaja, Geologi, FAusIMM(CP)

Juhani Ojala, Päägeologi, PhD Geology.

2. Alue, sen sijainti ja sen käyttöä mahdollisesti koskevat rajoitukset

2.1 Hakijan ehdotus nimeksi

Risti 6

2.2 Hakemusalueen pinta-ala ja sijainti

Pinta-ala: 4591,12 ha
Sijainti: Sodankylä

2.3 Kaavoitustilanne

Selvitys kaavoitustilanteesta toimitetaan Tukesin pyynnöstä ennen hakemuksen kuulutusta.

2.4 Luonnonsuojelutilanne

Malminetsintä lupa-alueella ei ole luonnonsuojelukohteita.

Lupa-alueeseen rajoittuu Kaaresvuoman ojitusrauhousalue (SSO120578), sekä Kaaresvuoman luonnonsuojelualue (ESA302828).

Pohjavesialue Liikkuvanjätkä (12758119) sijaitsee osittain lupa-alueella.

2.5 Muun lainsäädännön rajoitukset

Ei tiedossa.

2.6 Arvio alueella olevista kaivosmineraaleista ja selvitys, mihin arvio perustuu

Alueella on mahdollista löytää Au, Ag, Cu, Ni, Pd, Pt, Zn, Pb.

Arvio perustuu yhtiön alueella tekemiin tutkimuksiin (katso kohta 10.1)

3. Malminetsintäalueeseen liittyvät asianosaiset ja heidän tietonsa



3.1 Malminetsintä lupahakemus alueeseen liittyvien asianosaisten ja maanomistajien osalta pyynnöstä toimitetaan erilliset liitteet (Excel-tiedostot). Tiedostoista käy ilmi asianomaisen nimi, osoite, tilarekisterinumero, yksittäisen tilan rajat sekä pinta-ala.

3.2 Muut kuin yksityiset asianosaiset (alueeseen liittyvät elinkeinot ja yhteiset alueet)

Lapin ELY-keskus
Kirjaamo, PL 8060
96101 Rovaniemi

Sodankylän kunta
Jäämerentie 1 (PL 60)
99601 Sodankylä

Valtion metsämaat
Metsähallitus/Kirjaamo, PL 94
01301 Vantaa

Sattasniemen paliskunta
Riipi Matti
Rajalantie 830
99600 Sodankylä

4. Selvitys toimintaa koskevista suunnitelmista

4.1 Tutkimusmenetelmät, -välineet ja aikataulu

Lupahakualue muodostaa yhdessä hakijan muiden tutkimusalueiden kanssa yhtenäisen kokonaisuuden. Lupahakualueilla on suoritettu aktiivisia malminetsintätutkimuksia, joiden perusteella on paikannettu useita kultamineralisaatioita.

Tutkimusmenetelmät:

Olemassa olevan tutkimusaineiston tulkinta, geofysikaaliset mittaukset (maanpinnalta, ilmasta tai kairareistä), tutkimusojien kaivaminen kaivinkoneella ja niiden kartoitus ja näytteenotto, sekä kallio- ja maaperänäytteenotto pinta- tai syväkairaamalla.

Tutkimusvälineet:

Tela-alustainen näytteenottovaunu (kallio- sekä maaperänäytteenottoa pinta- sekä syväkairauskalustolla), mönkijä / moottorikelkka (henkilöstön ja näytteiden kuljetuskalusto), henkilö-/maastoajoneuvo (henkilöstön kuljetus, käyttö ainoastaan teillä - ei maastossa), kaivinkone (tutkimusojien kaivuun ja peitto), geofysikaaliset mittauslaitteistot, timanttisaha/-pora (ura- ja pistenäytteenotto).

Aikataulu:

Ensimmäisenä ja toisena malminetsintälupavuosina on tarkoitus jatkaa tunnistettujen kultaviitteiden tutkimista sekä pyrkiä löytämään uusia mineralisaatioita. Tutkimusmenetelmät sisältävät mm. tutkimusojien kaivamista, moreeninäytteenottoa, geofysikaalisia mittauksia ja/tai aineiston tulkintaa sekä syväkairausta.

Kolmantena malminetsintälupavuotena on tarkoitus kohdentaa tutkimuksia tunnistettuihin mineralisaatiovyöhykkeisiin ja selvittää mineralisaation kokoa ja pitoisuuksia pääasiassa syväkairaamalla. Metallimineralisaation soveltuvuutta tuotantoon voidaan lisäksi tutkia mineralogisin ja metallurgisin tutkimuksin. Kolmantena lupavuotena valmistellaan lisäksi mahdollista jatkoaikahakemusta.

4.2 Kaivannaisjätteen jätehuoltosuunnitelma

Hakija ei katso jätehuoltosuunnitelman olevan tarpeellinen. Kairauksissa pieni määrä (< 1 kuutiometri) moreeni- ja kallioainesta kerääntyy maanpinnalle kairauspaikalla. Tutkimusojien kaivuun yhteydessä maa-aines säilytetään tutkimusojien välittömässä läheisyydessä ja täytetään heti tutkimusten päätyttyä.

5. Toiminnan ympäristö- ja muut vaikutukset

5.1 Vaikutukset ympäristön- ja luonnonsuojeluun, vesistöihin, pohjaveteen, ihmiseen ja maa- tai kallioperään

Suunniteltujen tutkimusten vaikutukset arvioidaan jäävän vähäisiksi.

Tiedossa olevat luontoarvot huomioidaan tutkimusten suunnittelussa ja toteutuksessa. Hakija pyytää laji.fi palvelusta ajantasaiset esiintymistiedot ja huomioi ne suunnitellessa tutkimuksia.

Lupa-alueella ei sijaitse luonnonsuojelukohteita tai arvokkaita geologisia muodostumia. Pohjavesialueen ja luonnontilaisten lähteiden läheisyydessä ei säilytetä kalustoa tai tehdä tutkimustoimia jotka voisivat aiheuttaa vaaraa veden määrälle tai laadulle.

Tutkimuksista voi aiheutua hetkellisiä ja paikallisia häiriöitä liikkumisesta ja laitteistojen äänestä.

Näytteenottokalusto käyttää biohajoavaa hydraulijäykkä ja on varustettu kumitelloilla, jolloin pintapaine on vähäinen.

Puusto- ja maastovahingoilta pyritään välttymään käyttämällä maastossa olemassa olevia uria. Mahdolliset puustovahingot korvataan maanomistajille säädösten mukaisesti.

Tutkimussuunnitelmat toimitetaan asianosaisille ennen tutkimusten alkua.

6. Ilmoitus malminetsintäalueelle rakennettavista väliaikaisista rakennelmista

6.1 Hakija ei aio rakentaa malminetsintäalueelle väliaikaisia rakennelmia

6.2 Työstä vastaa

6.3 Rakennelmien tiedot ja sijainti (liite-tiedosto)

6.4 Käyttötarkoitus ja käytön kesto

7. Kaivoslain edellyttämien liitteiden, aineistojen ja selvitysten tarkastuslista

- 7.1 Virkatodistus liitteenä
- 7.2 Kaupparekisteriote liitteenä
- 7.3 Sähköiset paikkatietotiedostot
- 7.3.1 Malminetsintäalupa-alue (koko alueen rajat), josta esteet on rajattu pois (kts.liite 1) (MapInfo-tiedosto ETRS-TM35FIN)
- 7.3.2 Yleispiirteinen kartta, joka osoittaa hakemuksen kohteena olevan alueen sijainnin (Pdf-tiedosto ETRS-TM35FIN)
- 7.3.3 Malminetsintäalupa-aluetta leikkaavat tilarajat omana tiedostona (ei rajanaapureita) (MapInfo-tiedosto ETRS-TM35FIN)
- 7.3.4 Malminetsintäalupa-alueen maanomistajat
(Excel-tiedosto, joka toimitetaan vasta viranomaisen pyynnöstä ennen hakemuksen kuuluttamista.
Malli: <http://www.tukes.fi/fi/Toimialat/Kaivokset/Malminetsintaluvat-ja-jatkoajat/Malminetsintalupa/>)
- 7.4 Selvitys kunnalta hakemuksen kohteena olevasta alueesta ja sen kaavoitustilanteesta, alueen käyttöä koskevista rajoituksista sekä niistä, joiden etua, oikeutta tai velvollisuutta asia saattaa koskea (asianosainen).
(Selvitys voidaan toimittaa myöhemmin, mutta ennen kuin hakemus kuulutetaan)
- 7.5 Kaivannaisjätteen jätehuoltosuunnitelma liitteenä
- 7.6 Kaivannaisjätehuoltosuunnitelma on tehty ympäristönsuojelulain nojalla
- 7.7 Viranomaisen todistukset, rekisteriotteet ja vastaavat asiakirjat, joilla varmennetaan hakemuksessa esitettyjen tietojen sekä säädettyjen vaatimusten huomioon ottaminen
- 7.8 Selvitys rakennelmista malminetsintäalueella ja niiden sijainti liitteenä tai ilmoitus ettei niitä ole
- 7.9 Liitteenä luonnonsuojelulain 65 §:ssä tarkoitettua arvioinnista ja ympäristövaikutusten arviointimenettelystä annetun lain (468/1994) mukainen ympäristövaikutusten arviointiselostus tai Natura-arvio.
- 7.9.1 Liitteenä tarkka tutkimussuunnitelma suojelualueelta, joka sisältää kulku-urat ja yksityiskohtaiset tutkimuskohteet paikkatiedostoina (Tab-tiedosto ETRS-TM35FIN)
- 7.9.2 Tiivistelmä Natura-arviosta ja sen liitteissä esitetyistä tiedoista kuulutusta varten (vain julkiset tiedot)*
- 7.10 Tiivistelmä hakemuksessa ja sen liitteissä esitetyistä tiedoista kuulutusta varten*
- 7.10.1 Tätä malminetsintäalupahakemusta voidaan käyttää kuulutusasiakirjana, eikä erillistä tiivistelmää hakemuksesta toimiteta
- 7.11 Merkinnät hakemustietojen julkisuudesta*
- 7.12 Hakemukseen liittyviä yhteisiä alueita**

*) Luvan hakijan tulee ilmoittaa lupahakemuksen toimittamisen yhteydessä perusteltu käsityksensä siitä, miltä osin lupahakemus tai sen liitteet sisältävät viranomaisten toiminnan julkisuudesta annetun lain (621/1999) tai muun lainsäädännön mukaan salassa pidettäviä tietoja. Hakijan tulee mahdollisuuksien mukaan toimittaa hakemuksen yhteydessä yleisluontoinen yhteenveto 1 momentissa tarkoitetuista hakemuksen tiedoista, joita voidaan esittää yleisölle.

**) Jos kaivoslain 34 §:n mukainen hakemus koskee yhteisalueissa (758/1989) tarkoitettua yhteistä aluetta tai yhteismetsälaissa (109/2003) tarkoitettua yhteismetsää, hakemukseen on liitettävä sellainen selvitys, joka on tarpeen tiedoksiannon toimittamiseksi yhteisen alueen tai yhteismetsän osakaskunnalle. Vna (391/2012)

8. Vakuus malminetsintälupaa varten

8.1 Hakijan ehdotus vakuudeksi hakemuksessa esitetylle toiminnalle ja perustelut

Ottaen huomioon alueen pinta-alan, malminetsintään käytetyt tutkimusmenetelmät sekä niistä mahdollisesti koituvat haitat, yhtiön ehdotus vakuudeksi on 4000 euroa. Vakuus asetetaan kuitenkin Tukesin antaman lupamääräyksen mukaisesti.

9. Malminetsintäluvan jälkitoimenpiteet

9.1 Selvitys jälkitoimenpiteistä malminetsintälupa-alueella toiminnan lopettamisen jälkeen

Hakija huolehtii alueen kunnostamisesta ja siistimisestä sekä saattaa alueen mahdollisimman luonnonmukaiseen tilaan maastotutkimusten jälkeen.

Kairauspaikat osoitetaan puupaaluilla, mahdolliset maahan jätetyt maaputket katkaistaan läheltä maanpintaa ja kairareivät tulpataan tarpeen mukaan.

Tutkimusojat täytetään tutkimusten päätyttyä.

Mahdollisia vaikutuksia pyritään minimoimaan käyttämällä eri vuodenaikoihin soveltuvia malminetsintämenetelmiä.

JATKOAIKAHAKEMUS

(Tämä osa koskee edellisten lisäksi vain valtauksien ja malminetsintälupien jatkoaikahakemuksia)

10. Malminetsintäluvan voimassaolon edellytykset

10.1 Selvitys malminetsinnän tehokkuudesta, tehdyistä toimenpiteistä, tuloksista ja kustannuksista

Malminetsintäalueella on suoritettu monipuolisia malminetsintätutkimuksia kuten kallioperä- ja lohkarokartoitusta, moreeninäytteenottoa, tutkimusmonttujen kaivamista, geofysikaalisia mittauksia sekä syväkairausa. Tutkimukset ovat johtaneet useiden kultamineralisaatioiden löytymiseen.

Lohkare- ja kallioperäkartoituksen yhteydessä alueelta on kerätty yli 3,000 näytettä. Analysoitujen näytteiden keskimääräinen kultapitoisuus on 3.43 g/t ja korkein mitattu kultapitoisuus on ollut 899 g/t.

Alueelta on otettu ja analysoitu yli 3,000 moreeninäytettä. Useista näytteistä on mitattu kohonneita kulta- ja seuralaisalkuainepitoisuuksia.

Alueella on suoritettu lento- ja maanpintageofysikaalisia mittauksia.

Moreeninäytteenoton ja geofysikaalisten mittausten perusteella on kohdennettu jatkotutkimuksia.

Tutkimuskaivantojen uranäytteissä on tavattu kohonneita kultapitoisuuksia, esim:

- 4.40 m @ 3.20 g/t Au
- 0.25 m @ 109.50 g/t Au
- 0.93 m @ 7.03 g/t Au

Alueella on kairattu yhteensä 76 syväkairareikää, yhteensä n. 10,000 m. Kultapitoisia vuohyöhykkeitä on tavattu useasta kairareikästä, esim.:

- 2.10 m @ 2.99 g/t Au
- 0.65 m @ 20.30 g/t Au
- 3.40 m @ 1.86 g/t Au

Malminetsintätulokset on raportoitu pörssitiedotteissa, jotka löytyvät yhtiön internetsivustolta.

Malminetsintätutkimuksiin on investoitu yli 4 miljoonaa euroa.

10.2 Selvitys esiintymän hyödyntämismahdollisuuksista ja jatkotutkimusten tarpeellisuudesta

Lupahakualueelta on löytynyt useita kultamineralisaatiovyöhykkeitä.

Mineralisaatiovyöhykkeiden koon ja pitoisuustasojen selvittäminen sekä muut hyödyntämismahdollisuuksiin liittyvät osa-alueet edellyttävät lisätutkimuksia.

Jatkotutkimukset ovat perusteltuja.

10.3 Perustelut alueen rajaukselle

Kultamineralisaatioita ja viitteitä kultamineralisaatioista esiintyy laajalla alueella.

Hakija esittää, että lupahakualueeseen ei tehdä muutoksia.

11. Lisätietoja

11.1 Lisätietoja malminetsintälupaa varten

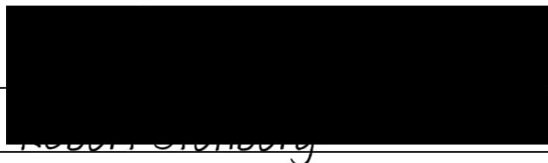
12. Lomakkeen lähettäminen

Lomake lähetetään sähköisesti Tukesiin **Tallenna ja lähetä lomake** -painiketta painamalla; ohjelma pyytää sinua ensin tallentamaan lomakkeen jonka jälkeen sen voi lähettää oman tietokoneesi sähköpostiohjelmalla Tukesiin. Voit lähettää lomakkeen myös itse suoraan osoitteeseen: kaivosasiat@tukes.fi.

Voit tulostaa ja tallentaa lomakkeen itsellesi ao. painikkeiden avulla. Antamasi tiedot tallennetaan Tukesin (ao.) rekisteriin. Lisätietoja tukes.fi/tietosuoja.

Allekirjoitus

Nimenselvennys


Reuben Stenberg

HUOM!

Muistithan ennen lomakkeen täyttämistä tutustua erilliseen liitteeseen: [Huomioitavat lain ja asetuksen kohdat](#) (klikkaa linkkiä).

Jotta hakemus saa kaivoslain (621/2011) 32 §:n mukaisen etuoikeuden kohteelle, on kaikki kaikkiin kohtiin vastattava ja kaivoslain 34§:n edellyttämällä tavalla, 7 § JA 9 §:n esteet huomioiden. Vastaa kaikkiin kohtiin ja POISTA ESTEET ALUERAJAUKSESTA.

Hakemus: Täytäntöönpanomääräys muutoksenhausta huolimatta

Viite: Malminetsintälupahakemus Risti 6 (ML2017:0008)

Aurion Resources Oy hakee malminetsintäluvalle Risti 6 (ML2017:0008) täytäntöönpanomääräystä mahdollisesta muutoksenhausta huolimatta.

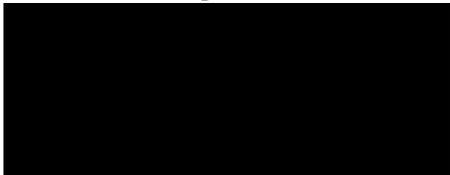
Kaivoslain 169§ mukaan kaivosviranomainen voi perustellusta syystä hakijan pyynnöstä **malminetsintäluvan voimassaolon jatkamista** taikka kaivoslupaa tai kaivosturvallisuuslupaa koskevassa päätöksessä määrätä, että luvassa yksilöityihin toimenpiteisiin voidaan valituksesta huolimatta ryhtyä lupapäätöstä noudattaen.

Hakijan perustelut ovat:

- Vireillä olevassa jatkoaikahakemuksessa mainitut tutkimukset/tutkimusmenetelmät eivät laajuudeltaan tai ympäristövaikutuksiltaan eroa jo kerran myönnetystä luvasta.
- Hakijalla on alueella käynnissä oleva malminetsintäprojekti, johon tähän päivään mennessä on tehty suuria panostuksia. Alueelle on suunniteltu tutkimuksia jatkoaikahakemuskäsittelyinkin ajaksi ja projektin kehittämisen kannalta olisi tärkeää voida jatkaa tutkimuksia katkoitta. Tutkimukset sijoittuvat Suomen valtion omistuksessa olevalle ja metsähallituksen hallinnoimalle kiinteistölle.
- Malminetsintälupa voi kaivoslain mukaan olla voimassa yhteensä 15 vuotta ja kyseinen lupa on vasta ollut voimassa 7 vuotta. Yhtiön aikomuksena on jatkaa alueen malmipotentialin selvittämistä vastuullisesti ja kaivoslain edellyttämällä tavalla. Kaivoslain §61 täyttyy eikä jatkoajan myöntämiselle hakijan näkemyksen mukaan ole estettä.

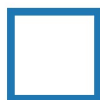
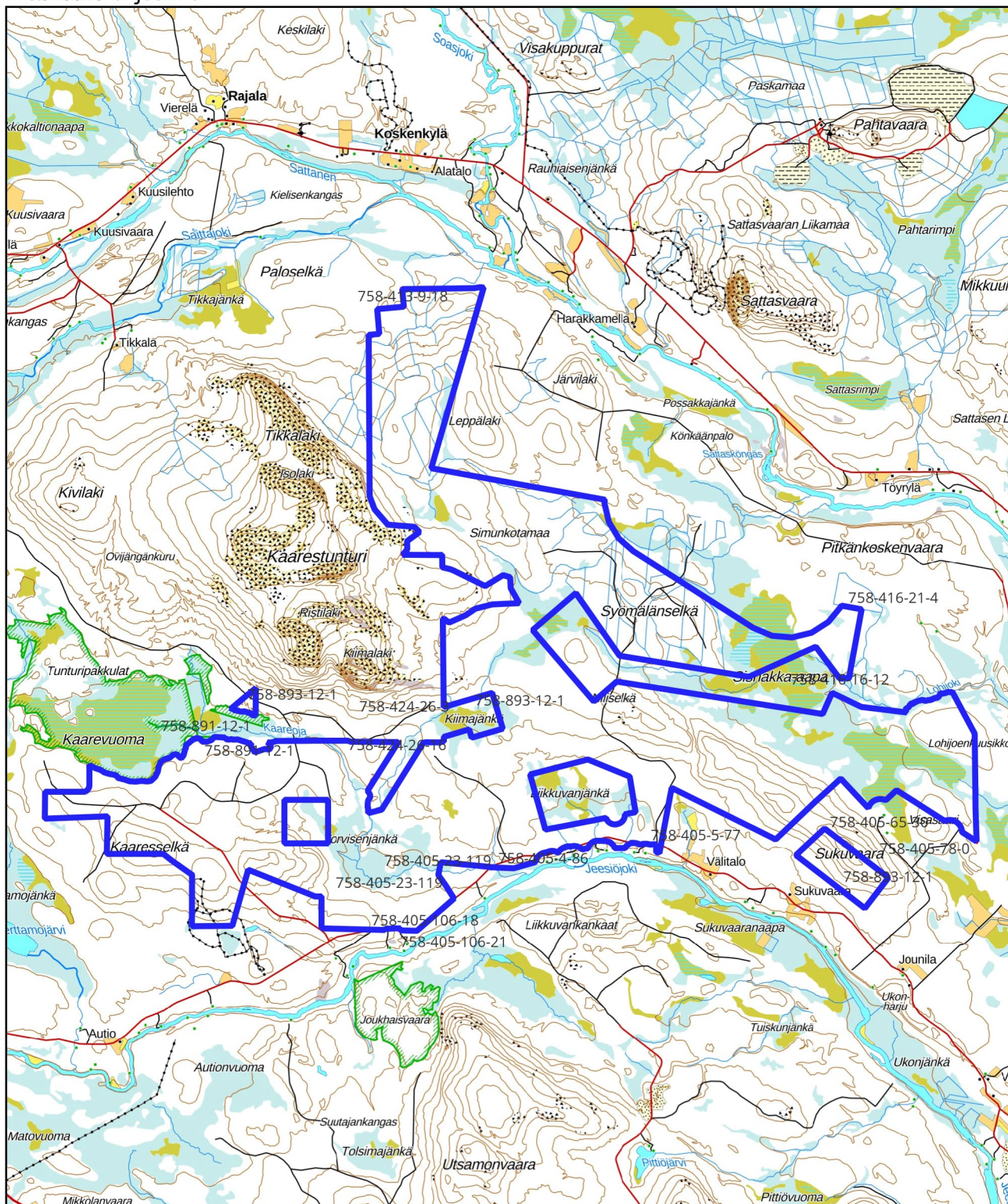
Aurion Resources Oy:n puolesta,

Robert Stenberg



6

Kartta malminetsintälupahakemusalueesta
Mittakaava ohjeellinen



Malminetsintälupahakemusalue



Kiinteistörajat

Mittakaava 1:95 000
Aurion Resources
Risti 6
ML2017:0008