

KUULUTUS

Turvallisuus- ja kemikaalivirasto (Tukes) kuuluttaa kaivoslain (10.6.2011/621) 40 §:n nojalla

Malminetsintälupahakemuksen

Hakija: Kultatie Oy
Lupa-alueen nimi: Somero
Lupatunnus: ML2018:0118
Alueen sijainti ja koko: Somero, Jokioinen ja Tammela, 421,6 ha.

Kuvaus hakemuksen mukaisesta toiminnasta

Hakija etsii alueelta kultaa ja litiumia. Tutkimusmenetelmät ovat tavanomaisia malminetsinnän tutkimusmenetelmiä, kuten kairaus ja geofysikaalisten tutkimusten täydentäminen.

Mielipiteet ja muistutukset

Mielipiteet ja muistutukset hakemuksesta voi lähettää 23.2.2024 mennessä lupatunnus mainiten Tukeisiin, osoitteeseen PL 66 (Opastinsilta 12B) 00521 Helsinki, tai sähköisesti doc-tai rtf-tiedostona osoitteeseen kaivosasiat@tukes.fi

Hakemuksen nähtävilläolo

Hakemusasiakirjat ovat nähtävänä Tukesin internet-sivuilla:
<https://tukes.fi/malminetsintaluvat-ja-valtaukset>

Tieto kuulutuksesta julkaistaan Someron, Jokioisen ja Tammelan kuntien verkkosivuilla.

Lisätietoja Maria Alapuranen puh. 029 5052 213 maria.alapuranen@tukes.fi tai kaivosasiat@tukes.fi

Kuulutettu 17.1.2024

Pidetään nähtävänä 23.2.2024 asti.

Tiedoksisaannin katsotaan tapahtuneen seitsemäntenä (7) päivänä kuulutuksen julkaisusta.

MALMINETSINTÄ- LUPAHAKEMUS

HUOM!

Ennen lomakkeen täyttämistä, tutustu erilliseen liitteeseen: [Huomioitavat lain ja asetuksen kohdat](#) (klikkaa linkkiä).

Uusi malminetsintälupahakemus

Jatkoaikahakemus
(valtaus, malminetsintälupa)

Liittyvä lupatunnus

1. Tiedot hakijasta ja tämän edellytyksistä haettavaan toimintaan

1.1 Hakija (ei sivuliike) Kultatie oy	1.2 Yhteystiedot (osoite ja puhelinnumero) c/o Pekka Pesonen Kanavaranta 1 B 26 90100 OULU	1.3 Kotipaikka Oulu
1.4 Sähköposti BWhite@newpeak.com.au		1.5 Y-tunnus 2807189-8

1.6 Virkatodistus (liitteenä)

1.7 Kaupparekisteriote (liitteenä)

1.8 Malminetsinnän rahoitus esitettyyn toimintaan Kultatie Oy on NewPeak Metals Ltd:n suomalaisen tytäryhtiön Kultatie Holding Oy:n tytäryhtiö. NewPeak Metals Ltd vastaa etsintätoimien kustannuksista.	1.9 Henkilöstö ja sen asiantuntemus Etsintätointa johtaa NewPeak Metals Ltd:n johtajat Boyd White toimitusjohtajana. Boydilla on pitkä kokemus malminetsinnästä.
--	--

2. Alue, sen sijainti ja sen käyttöä mahdollisesti koskevat rajoitukset

2.1 Hakijan ehdotus nimeksi Somero	2.2 Hakemusmusalueen pinta-ala ja sijainti 421,6 ha, Somero, Tammela ja Jokioinen	2.3 Kaavoitustilanne Hakija on tarkistanut Varsinais-Suomen ja Kanta-Hämeen maakuntakaavat sekä kuntien kaavat. Ei kaavoituksellisia esteitä.
--	---	---

2.4 Luonnonsuojelutilanne

Alueella yksi suojeltu kivi.

2.5 Muun lainsäädännön rajoitukset

Hakijan tiedossa ei ole esteitä malminetsintäluvalle.

2.6 Arvio alueella olevista kaivosmineraaleista ja selvitys, mihin arvio perustuu

Kulta. Aluetta on tutkinut aikaisemmin Geologian tutkimuskeskus, joka kairaustutkimuksissaan paikansi kultamineralisaatiot hakemusalueelta Satulinmäestä ja Riukasta.

Litium. Lupa-alueen ympäristössä on todettu litiumesiintymiä ja niiden esiintyminen on mahdollista myös tutkimusalueella.

3. Malminetsintäalueeseen liittyvät asianosaiset ja heidän tietonsa

3.1 Malminetsintäluvihakemus alueeseen liittyvien asianosaisten ja maanomistajien osalta pyynnöstä toimitetaan erilliset liitteet (Excel-tiedostot). Tiedostoista käy ilmi asianomaisen nimi, osoite, tilarekisterinumero, yksittäisen tilan rajat sekä pinta-ala.

3.2 Muut kuin yksityiset asianosaiset (alueeseen liittyvät elinkeinot ja yhteiset alueet)

Alue on pääasiassa yksityisessä omistuksessa olevaa maa- ja metsätalousmaata. Luettelo kiinteistöistä ja maanomistajista liitteenä.

4. Selvitys toimintaa koskevista suunnitelmista

4.1 Tutkimusmenetelmät, -välineet ja aikataulu

Vuosi 1 (2022-2023). Vuoden 2021 lopulla suoritetun kairauksen tulosten analysointi sekä kairausnäytteiden geokemiallinen karakterisointi analysoimalla näytteitä kattavammilla analyysimenetelmillä. Edellisinä vuosina tehtyjen geokemiallisen näytteenoton ja geofysikaalisten tutkimusten täydentäminen ja laajentaminen.

Vuosi 2 (2023-2024). Ensimmäisenä vuonna saatujen tulosten ja malmiviitteiden testaus kairausnäytteenotolla.

Vuosi 3 (2024-2025). Kolmannen vuoden tutkimukset valitaan kahden edeltävän vuoden tutkimusten perusteella.

4.2 Kaivannaisjätteen jätehuoltosuunnitelma

Tutkimuksissa ei synny kaivannaisjätettä.

5. Toiminnan ympäristö- ja muut vaikutukset

5.1 Vaikutukset ympäristön- ja luonnonsuojeluun, vesistöihin, pohjaveteen, ihmiseen ja maa- tai kallioperään

Tutkimuksilla ei ole vaikutusta ympäristöön, luonnonsuojeluun, vesistöihin, pohjaveteen, ihmiseen ja maa- tai kallioperään.

6. Ilmoitus malminetsintäalueelle rakennettavista väliaikaisista rakennelmista

6.1 Hakija ei aio rakentaa malminetsintäalueelle väliaikaisia rakennelmia

6.2 Työstä vastaa

6.3 Rakennelmien tiedot ja sijainti (liite-tiedosto)

6.4 Käyttötarkoitus ja käytön kesto

7. Kaivoslain edellyttämien liitteiden, aineistojen ja selvitysten tarkastuslista

- 7.1 Virkatodistus liitteenä
- 7.2 Kaupparekisteriote liitteenä
- 7.3 Sähköiset paikkatietotiedostot
- 7.3.1 Malminetsintäalue (koko alueen rajat), josta esteet on rajattu pois (kts.liite 1) (MapInfo-tiedosto ETRS-TM35FIN)
- 7.3.2 Yleispiirteinen kartta, joka osoittaa hakemuksen kohteena olevan alueen sijainnin (Pdf-tiedosto ETRS-TM35FIN)
- 7.3.3 Malminetsintäalueetta leikkaavat tilarajat omana tiedostona (ei rajanaapureita) (MapInfo-tiedosto ETRS-TM35FIN)
- 7.3.4 Malminetsintäalueen maanomistajat
(Excel-tiedosto, joka toimitetaan vasta viranomaisen pyynnöstä ennen hakemuksen kuuluttamista.
Malli: <http://www.tukes.fi/fi/Toimialat/Kaivokset/Malminetsintaluvat-ja-iatkoajat/Malminetsintalupa/>)
- 7.4 Selvitys kunnalta hakemuksen kohteena olevasta alueesta ja sen kaavoitustilanteesta, alueen käyttöä koskevista rajoituksista sekä niistä, joiden etua, oikeutta tai velvollisuutta asia saattaa koskea (asianosainen).
(Selvitys voidaan toimittaa myöhemmin, mutta ennen kuin hakemus kuulutetaan)
- 7.5 Kaivannaisjätteen jätehuoltosuunnitelma liitteenä
- 7.6 Kaivannaisjätehuoltosuunnitelma on tehty ympäristönsuojelulain nojalla
- 7.7 Viranomaisen todistukset, rekisteriotteet ja vastaavat asiakirjat, joilla varmennetaan hakemuksessa esitettyjen tietojen sekä säädettyjen vaatimusten huomioon ottaminen
- 7.8 Selvitys rakennelmista malminetsintäalueella ja niiden sijainti liitteenä tai ilmoitus ettei niitä ole
- 7.9 Liitteenä luonnonsuojelulain 65 §:ssä tarkoitetusta arvioinnista ja ympäristövaikutusten arviointimenettelystä annetun lain (468/1994) mukainen ympäristövaikutusten arviointiselostus tai Natura-arvio.
- 7.9.1 Liitteenä tarkka tutkimussuunnitelma suojelualueelta, joka sisältää kulku-urat ja yksityiskohtaiset tutkimuskohteet paikkatiedostoina (Tab-tiedosto ETRS-TM35FIN)
- 7.9.2 Tiivistelmä Natura-arviosta ja sen liitteissä esitetyistä tiedoista kuulutusta varten (vain julkiset tiedot)*
- 7.10 Tiivistelmä hakemuksessa ja sen liitteissä esitetyistä tiedoista kuulutusta varten*
- 7.10.1 Tätä malminetsintäluvhakemusta voidaan käyttää kuulutusasiakirjana, eikä erillistä tiivistelmää hakemuksesta toimiteta
- 7.11 Merkinnät hakemustietojen julkisuudesta*
- 7.12 Hakemukseen liittyy yhteisiä alueita**

*) Luvan hakijan tulee ilmoittaa lupahakemuksen toimittamisen yhteydessä perusteltu käsityksensä siitä, miltä osin lupahakemus tai sen liitteet sisältävät viranomaisten toiminnan julkisuudesta annetun lain (621/1999) tai muun lainsäädännön mukaan salassa pidettäviä tietoja. Hakijan tulee mahdollisuuksien mukaan toimittaa hakemuksen yhteydessä yleisluontoinen yhteenveto 1 momentissa tarkoitetuista hakemuksen tiedoista, joita voidaan esittää yleisölle.

**) Jos kaivoslain 34 §:n mukainen hakemus koskee yhteisalueella (758/1989) tarkoitettua yhteistä aluetta tai yhteismetsälaissa (109/2003) tarkoitettua yhteismetsää, hakemukseen on liitettävä sellainen selvitys, joka on tarpeen tiedoksiannon toimittamiseksi yhteisen alueen tai yhteismetsän osakaskunnalle. Vna (391/2012)

8. Vakuus malminetsintälupaa varten

8.1 Hakijan ehdotus vakuudeksi hakemuksessa esitetylle toiminnalle ja perustelut

Yhtiö esittää Tukesin omaksuman käytännön mukaista vakuutta. Yhtiön malminetsintäsuunnitelman riskit eivät poikkea tavanomaisesta, ks. kohta 4.1.

9. Malminetsintäluvan jälkitoimenpiteet

9.1 Selvitys jälkitoimenpiteistä malminetsintälupa-alueella toiminnan lopettamisen jälkeen

Kairauspaikat ja mahdolliset kaivauspaikat siistitään ja maisemoidaan jo lupa-aikana.

Kairaussoija kerätään talteen kairauksen aikana.

JATKOAIKAHAKEMUS

(Tämä osa koskee edellisten lisäksi vain valtauksien ja malminetsintälupien jatkoaikahakemuksia)

10. Malminetsintäluvan voimassaolon edellytykset

10.1 Selvitys malminetsinnän tehokkuudesta, tehdyistä toimenpiteistä, tuloksista ja kustannuksista

Aluetta on tutkinut aikaisemmin Geologian tutkimuskeskus, joka kairaustutkimuksissaan paikansi kultamineralisaatiot hakemusalueelta Satulinmäestä ja Riukasta. Myöhemmin, 2016-2017, Kultatie Oy (Avalon Minerals Ltd) suoritti lisää kairauksia ja geofysiikalaisia mittauksia mainituilla kohteilla. Vuonna 2018 Kultatie Oy suoritti alueella 500 näytteen geokemiallisen näytteenoton. Kairaustulosten, geofysiikalisten mittauksien, geokemian sekä geologisen tulkinnan perusteella hakija arvioi kohteella olevan potentiaalia ekonomiselle esiintymälle. Vuonna 2021 Kultatie Oy suoritti noin 2 000 metrin kairausohjelman.

1.7.2019 alkaneella tilikaudella Kultatie Oy:n investoinnit Someron lupa-alueella ovat olleet noin 800 000 euroa.

10.2 Selvitys esiintymän hyödyntämismahdollisuuksista ja jatkotutkimusten tarpeellisuudesta

Edellisessä kohdassa mainittujen 500 näytteen geokemiallisen näytteenoton ja yhteensä 3 360 metrin kairausohjelman (Kultatie Oy) sekä erityisesti vuoden 2021 toteutetun kairausohjelman tulokset rohkaisevat yhtiötä jatkamaan tutkimuksia.

10.3 Perustelut alueen rajaukselle

Yhtiö ei esitä muutoksia lupa-alueeseen.

11. Lisätietoja

11.1 Lisätietoja malminetsintälupaa varten

Hakija on tarkistanut tätä jatkohakemusta varten Varsinais-Suomen ja Kanta-Hämeen maakuntakaavat sekä kuntien kaavat. Ei kaavoituksellisia esteitä. Myös suojelun ajantasainen tilanne on tarkistettu.

12. Lomakkeen lähettäminen

Voit tulostaa ja tallentaa lomakkeen itsellesi ao. painikkeiden avulla.

Lomake lähetetään sähköisesti Tukesiin **Tallenna ja lähetä lomake** -painiketta painamalla; ohjelma pyytää sinua ensin tallentamaan lomakkeen jonka jälkeen sen voi lähettää oman tietokoneesi sähköpostiohjelmalla Tukesiin.

Voit lähettää lomakkeen myös itse suoraan osoitteeseen: kaivosasiat@tukes.fi.

Allekirjoitus

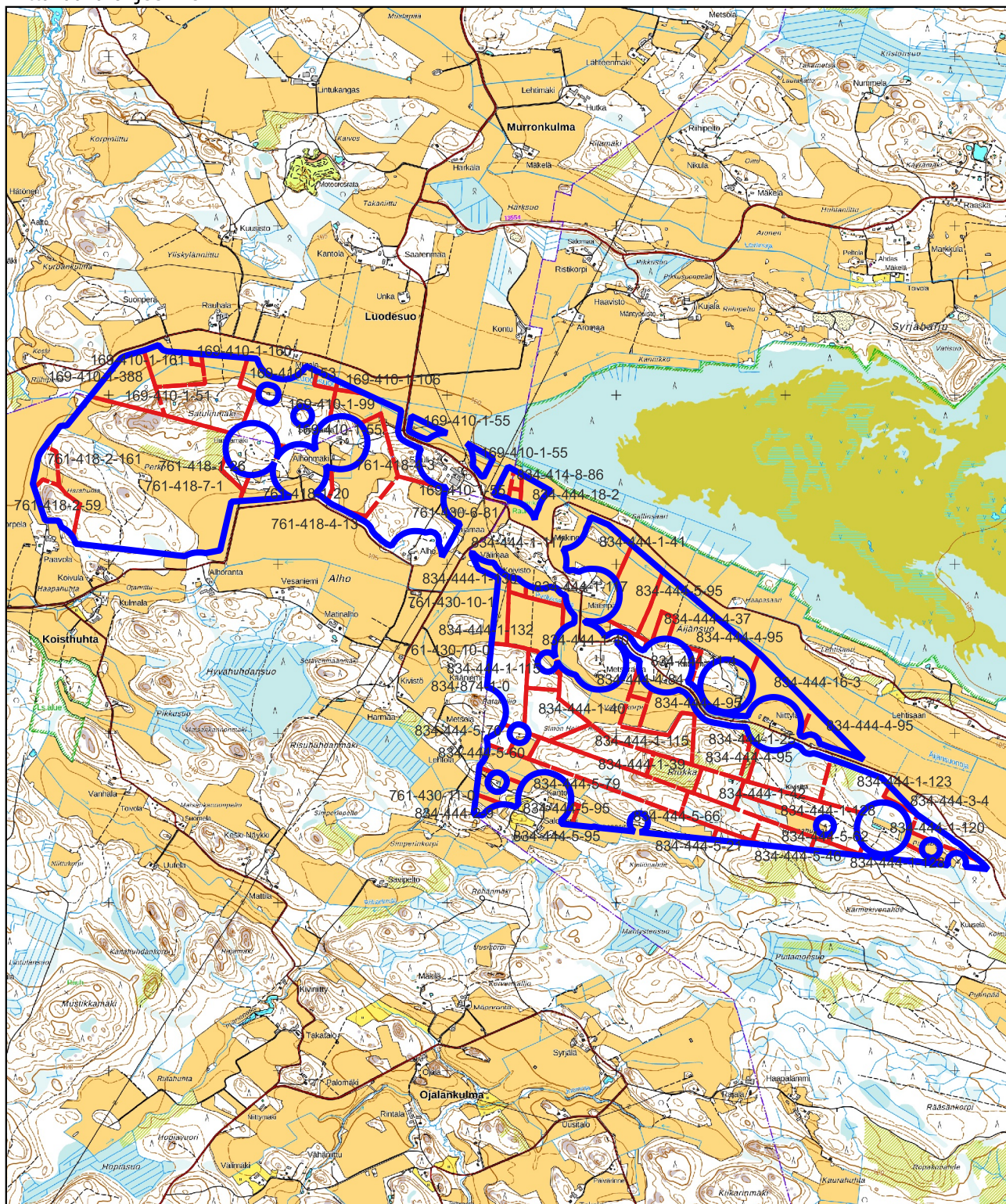
Nimenselvennys

HUOM!

Muistithan ennen lomakkeen täyttämistä tutustua erilliseen liitteeseen: [Huomioitavat lain ja asetuksen kohdat](#) (klikkaa linkkiä).

Jotta hakemus saa kaivoslain (621/2011) 32 §:n mukaisen etuoikeuden kohteelle, on kaikki kaikkiin kohtiin vastattava ja kaivoslain 34§:n edellyttämällä tavalla, 7 § JA 9 §:n esteet huomioiden. Vastaa kaikkiin kohtiin ja POISTA ESTEET ALUERAJAUKSESTA.

Kartta malminetsintäluvhakemusalueesta
Mittakaava ohjeellinen



Malminetsintäluvhakemusalue



Kiinteistörajat

Mittakaava 1:35 000
Kultatie Oy
Somero
ML2018:0118

tukes
Turvallisuus- ja kemikaalivirasto