

KUULUTUS

Turvallisuus- ja kemikaalivirasto (Tukes) kuuluttaa kaivoslain (10.6.2011/621) 40 §:n nojalla

Malminetsintälupahakemuksen

Hakija: Sotkamo Silver Oy
Lupa-alueen nimi: Kantokoski
Lupatunnus: ML2020:0030
Alueen sijainti ja koko: Sotkamo, 300,79 ha.

Kuvaus hakemuksen mukaisesta toiminnasta

Hakija etsii alueelta hopeaa, kultaa, lyijyä ja sinkkiä. Tutkimusmenetelmät ovat tavanomaisia malminetsinnän tutkimusmenetelmiä, kuten geofysikaaliset mittaukset, moreeninäytteen otto kevyellä kairakoneella tai kaivinkoneella, timanttikairaus ja geologisia kartoituksia.

Mielipiteet ja muistutukset

Mielipiteet ja muistutukset hakemuksesta voi lähettää 7.3.2024 mennessä lupatunnus mainiten Tukesiin, osoitteeseen PL 66 (Opastinsilta 12B) 00521 Helsinki, tai sähköisesti doc-tai rtf-tiedostona osoitteeseen kaivosasiat@tukes.fi

Hakemuksen nähtävilläolo

Hakemusasiakirjat ovat nähtävänä Tukesin internet-sivuilla:
<https://tukes.fi/malminetsintaluvat-ja-valtaukset>

Tieto kuulutuksesta julkaistaan Sotkamon kunnan verkkosivuilla.

Lisätietoja Matti Ohtamaa puh. 029 5052 289 matti.ohtamaa@tukes.fi tai kaivosasiat@tukes.fi

Kuulutettu 30.1.2024

Pidetään nähtävänä 7.3.2024 asti.

Tiedoksisaannin katsotaan tapahtuneen seitsemäntenä (7) päivänä kuulutuksen julkaisusta.

MALMINETSINTÄ- LUPAHAKEMUS

HUOM!

Ennen lomakkeen täyttämistä, tutustu erilliseen liitteeseen: [Huomioitavat lain ja asetuksen kohdat](#) (klikkaa linkkiä).

Uusi malminetsintälupahakemus

Jatkoaikahakemus
(valtaus, malminetsintälupa)

Liittyvä lupatunnus

1. Tiedot hakijasta ja tämän edellytyksistä haettavaan toimintaan



1.1 Hakija (ei sivuliike) Sotkamo Silver Oy	1.2 Yhteystiedot (osoite ja puhelinnumero) Hopeatie 20, 88600 Sotkamo	1.3 Kotipaikka Sotkamo
1.4 Sähköposti arttu.ohtonen@silver.fi		1.5 Y-tunnus 2029706-7

1.6 Virkatodistus (liitteenä)

1.7 Kaupparekisteriote (liitteenä)

1.8 Malminetsinnän rahoitus esitettyyn toimintaan Malminetsintä rahoitetaan yhtiön kaivostoiminnan kassavirralla ja/tai emoyhtiön Sotkamo Silver AB antamalla pääomalinalla.	1.9 Henkilöstö ja sen asiantuntemus Hakija on kaivosyhtiö, jolla on asiantuntevaa henkilöstöä malminetsinnän suorittamiseksi. Tarvittaessa apuna käytetään ulkopuolisia asiantuntijoita ja palveluntarjoajia.
--	---

2. Alue, sen sijainti ja sen käyttöä mahdollisesti koskevat rajoitukset



2.1 Hakijan ehdotus nimeksi Kantokoski	2.2 Hakemusalueen pinta-ala ja sijainti 301,01 ha Sotkamo	2.3 Kaavoitustilanne Ei yleiskaava-alueella.
--	--	--

2.4 Luonnonsuojelutilanne

Hakijan tietojen mukaan alueella ei sijaitse luonnonsuojelualueilla.


2.5 Muun lainsäädännön rajoitukset

Hakijan tiedossa ei ole hakemuksen kohteena oleviin alueisiin vaikuttavia kaivos- ja muun lainsäädännön rajoituksia.

2.6 Arvio alueella olevista kaivosmineraaleista ja selvitys, mihin arvio perustuu

Alue on osa Tipasjärven vihreäkivijaksoa. Haetulla alueella esiintyy samoja happamia vulkaanisia kiviä, joihin yhtiön Hopeakaivoksen Ag-Au-Pb-Zn-esiintymä liittyy. Vihreäkivijakson malmipotentiali on merkittävä.

3. Malminetsintäalueeseen liittyvät asianosaiset ja heidän tietonsa

- 3.1 Malminetsintäluvhakemus alueeseen liittyvien asianosaisten ja maanomistajien osalta pyynnöstä toimitetaan erilliset liitteet (Excel-tiedostot). Tiedostoista käy ilmi asianomaisen nimi, osoite, tilarekisterinumero, yksittäisen tilan rajat sekä pinta-ala. 

3.2 Muut kuin yksityiset asianosaiset (alueeseen liittyvät elinkeinot ja yhteiset alueet)

Sotkamon kunta, Markkinatie 1, 88600 Sotkamo

4. Selvitys toimintaa koskevista suunnitelmista



4.1 Tutkimusmenetelmät, -välineet ja aikataulu

Tutkimusten alkuvaiheessa analysoidaan vanhaa malminetsintä- ja kartoitusaineistoa sekä tehdään maastotöitä. Maastotyöt ovat tässä vaiheessa kevyttä käsinäytteenottoa ja kartoitusta.

Geofysikaalisiin maanpintamittauksiin käytetään johtokeloja, antureita ja mittalaitteita.

Moreeninäytteenottoon voidaan käyttää kevyttä kairakonetta tai kaivinkonetta. Kallionäytekairaukseen käytetään kairakonetta ja apuna muita maastoajoneuvoja.

Malminetsintätöiden kestoksi on arvioitu noin viisi vuotta.

4.2 Kaivannaisjätteen jätehuoltosuunnitelma

Tutkimuksissa ei synny kaivannaisjätettä.

5. Toiminnan ympäristö- ja muut vaikutukset



5.1 Vaikutukset ympäristön- ja luonnonsuojeluun, vesistöihin, pohjaveteen, ihmiseen ja maa- tai kallioperään

Toiminnan ympäristön- ja luonnonsuojelulliset vaikutukset jäävät vähäisiksi.

Toiminnalla ei arvioida olevan vaikutusta vesistöihin tai pohjaveteen.

Toiminnan vaikutukset maa- ja kallioperään jäävät vähäisiksi.

Toiminnan vaikutukset ihmiseen ovat vähäiset.

6. Ilmoitus malminetsintäalueelle rakennettavista väliaikaisista rakennelmista



6.1 Hakija ei aio rakentaa malminetsintäalueelle väliaikaisia rakennelmia

6.2 Työstä vastaa

--

6.3 Rakennelmien tiedot ja sijainti (liite-tiedosto)

--

6.4 Käyttötarkoitus ja käytön kesto

--

7. Kaivoslain edellyttämien liitteiden, aineistojen ja selvitysten tarkastuslista



- 7.1 Virkatodistus liitteenä
- 7.2 Kaupparekisteriote liitteenä
- 7.3 Sähköiset paikkatietotiedostot
- 7.3.1 Malminetsintäalupa-alue (koko alueen rajat), josta esteet on rajattu pois (kts.liite 1) (MapInfo-tiedosto ETRS-TM35FIN)
- 7.3.2 Yleispiirteinen kartta, joka osoittaa hakemuksen kohteena olevan alueen sijainnin (Pdf-tiedosto ETRS-TM35FIN)
- 7.3.3 Malminetsintäalupa-aluetta leikkaavat tilarajat omana tiedostona (ei rajanaapureita) (MapInfo-tiedosto ETRS-TM35FIN)
- 7.3.4 Malminetsintäalupa-alueen maanomistajat
(Excel-tiedosto, joka toimitetaan vasta viranomaisen pyynnöstä ennen hakemuksen kuuluttamista.
Malli: <http://www.tukes.fi/fi/Toimialat/Kaivokset/Malminetsintaluvat-ja-jatkoajat/Malminetsintalupa/>)
- 7.4 Selvitys kunnalta hakemuksen kohteena olevasta alueesta ja sen kaavoitustilanteesta, alueen käyttöä koskevista rajoituksista sekä niistä, joiden etua, oikeutta tai velvollisuutta asia saattaa koskea (asianosainen).
(Selvitys voidaan toimittaa myöhemmin, mutta ennen kuin hakemus kuulutetaan)
- 7.5 Kaivannaisjätteen jätehuoltosuunnitelma liitteenä
- 7.6 Kaivannaisjätehuoltosuunnitelma on tehty ympäristönsuojelulain nojalla
- 7.7 Viranomaisen todistukset, rekisteriotteet ja vastaavat asiakirjat, joilla varmennetaan hakemuksessa esitettyjen tietojen sekä säädettyjen vaatimusten huomioon ottaminen
- 7.8 Selvitys rakennelmista malminetsintäalueella ja niiden sijainti liitteenä tai ilmoitus ettei niitä ole
- 7.9 Liitteenä luonnonsuojelulain 65 §:ssä tarkoitetusta arvioinnista ja ympäristövaikutusten arviointimenettelystä annetun lain (468/1994) mukainen ympäristövaikutusten arviointiselostus tai Natura-arvio.
- 7.9.1 Liitteenä tarkka tutkimussuunnitelma suojelualueelta, joka sisältää kulku-urat ja yksityiskohtaiset tutkimuskohteet paikkatiedostoina (Tab-tiedosto ETRS-TM35FIN)
- 7.9.2 Tiivistelmä Natura-arviosta ja sen liitteissä esitetyistä tiedoista kuulutusta varten (vain julkiset tiedot)*
- 7.10 Tiivistelmä hakemuksessa ja sen liitteissä esitetyistä tiedoista kuulutusta varten*
- 7.10.1 Tätä malminetsintäalupahakemusta voidaan käyttää kuulutusasiakirjana, eikä erillistä tiivistelmää hakemuksesta toimiteta
- 7.11 Merkinnät hakemustietojen julkisuudesta*
- 7.12 Hakemukseen liittyy yhteisiä alueita**

*) Luvan hakijan tulee ilmoittaa lupahakemuksen toimittamisen yhteydessä perusteltu käsityksensä siitä, miltä osin lupahakemus tai sen liitteet sisältävät viranomaisten toiminnan julkisuudesta annetun lain (621/1999) tai muun lainsäädännön mukaan salassa pidettäviä tietoja. Hakijan tulee mahdollisuuksien mukaan toimittaa hakemuksen yhteydessä yleisluontoinen yhteenveto 1 momentissa tarkoitetuista hakemuksen tiedoista, joita voidaan esittää yleisölle.

**) Jos kaivoslain 34 §:n mukainen hakemus koskee yhteisalueilla (758/1989) tarkoitettua yhteistä aluetta tai yhteismetsälaissa (109/2003) tarkoitettua yhteismetsää, hakemukseen on liitettävä sellainen selvitys, joka on tarpeen tiedoksiannon toimittamiseksi yhteisen alueen tai yhteismetsän osakaskunnalle. Vna (391/2012)

8. Vakuus malminetsintälupaa varten

8.1 Hakijan ehdotus vakuudeksi hakemuksessa esitetylle toiminnalle ja perustelut

Hakija ehdottaa 5 000 euron suuruista vakuutta, joka asetetaan pankkitalletuksena.

9. Malminetsintäluvan jälkitoimenpiteet

9.1 Selvitys jälkitoimenpiteistä malminetsintäluva-alueella toiminnan lopettamisen jälkeen

Mahdolliset maastovauriot korjataan ja siistitään toiminnan jälkeen mutta muille jälkitoimenpiteille ei nähdä tarvetta.

JATKOAIKAHAKEMUS

(Tämä osa koskee edellisten lisäksi vain valtauksien ja malminetsintälupien jatkoaikahakemuksia)

10. Malminetsintäluvan voimassaolon edellytykset



10.1 Selvitys malminetsinnän tehokkuudesta, tehdyistä toimenpiteistä, tuloksista ja kustannuksista

10.2 Selvitys esiintymän hyödyntämismahdollisuuksista ja jatkotutkimusten tarpeellisuudesta

10.3 Perustelut alueen rajaukselle

11. Lisätietoja



11.1 Lisätietoja malminetsintälupaa varten

12. Lomakkeen lähettäminen

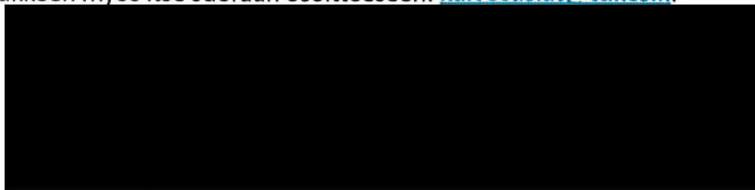
Voit tulostaa ja tallentaa lomakkeen itsellesi ao. painikkeiden avulla.

Lomake lähetetään sähköisesti Tukesiin **Tallenna ja lähetä lomake** -painiketta painamalla; ohjelma pyytää sinua ensin tallentamaan lomakkeen jonka jälkeen sen voi lähettää oman tietokoneesi sähköpostiohjelmalla Tukesiin.

Voit lähettää lomakkeen myös itse suoraan osoitteeseen: kaivosasiat@tukes.fi.

Allekirjoitus

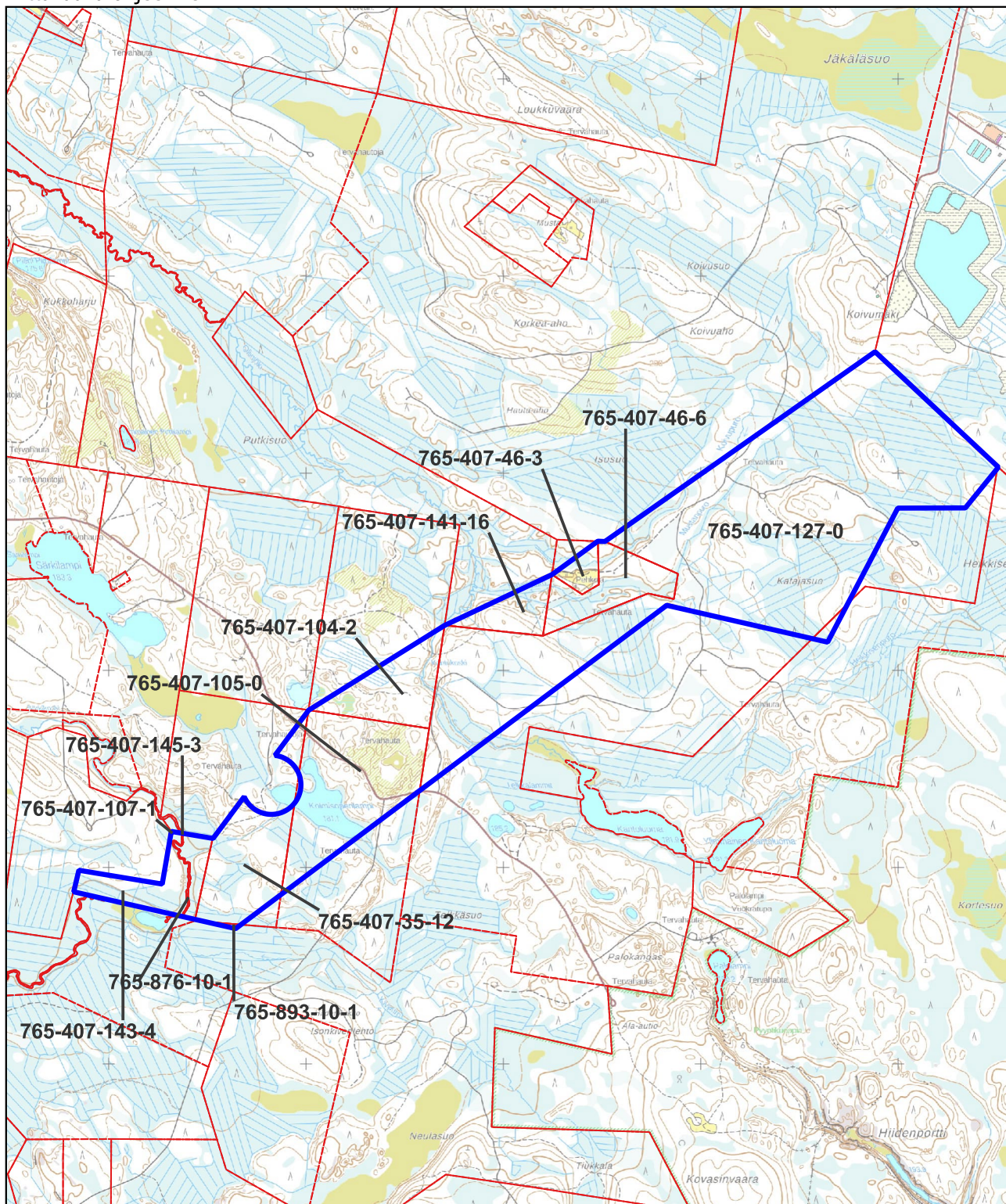
Nimenselvennys



HUOM!

Muistithan ennen lomakkeen täyttämistä tutustua erilliseen liitteeseen: [Huomioitavat lain ja asetuksen kohdat](#) (klikkaa linkkiä). Jotta hakemus saa kaivoslain (621/2011) 32 §:n mukaisen etuoikeuden kohteelle, on kaikki kaikkiin kohtiin vastattava ja kaivoslain 34§:n edellyttämällä tavalla, 7 § JA 9 §:n esteet huomioiden. Vastaa kaikkiin kohtiin ja POISTA ESTEET ALUERAJAUKSESTA.

Kartta malminetsintälupahakemusalueesta
Mittakaava ohjeellinen



 Malminetsintälupahakemusalue

 Kiinteistörajat

Mittakaava 1:30 000
Sotkamo Silver Oy
Kantokoski
ML2020:0030