

KUULUTUS

Turvallisuus- ja kemikaalivirasto (Tukes) kuuluttaa kaivoslain (10.6.2011/621) 40 §:n nojalla

Malminetsintälupahakemuksen (jatkoaika)

Hakija: Hannukainen Mining Oy
Lupa-alueen nimi: Lamu
Lupatunnus: ML2022:0033
Alueen sijainti ja koko: Kolari, 394,5 ha.

Kuvaus hakemuksen mukaisesta toiminnasta

Hakija etsii alueelta kultaa, rautaa ja kuparia. Tutkimusmenetelmät ovat tavanomaisia malminetsinnän tutkimusmenetelmiä, kuten geologinen kartoitus, geofysikaaliset mittaukset, geokemiallinen näytteenotto ja timanttikairaus.

Mielipiteet ja muistutukset

Mielipiteet ja muistutukset hakemuksesta voi lähettää 5.4.2024 mennessä lupatunnus mainiten Tukeisiin, osoitteeseen PL 66 (Opastinsilta 12B) 00521 Helsinki, tai sähköisesti doc-tai rtf-tiedostona osoitteeseen kaivosasiat@tukes.fi

Hakemuksen nähtävilläolo

Hakemusasiakirjat ovat nähtävänä Tukesin internet-sivuilla:
<https://tukes.fi/malminetsintaluvat-ja-valtaukset>

Tieto kuulutuksesta julkaistaan Kolarin kunnan verkkosivuilla.

Lisätietoja Maria Alapuranen puh. 029 5052 213 maria.alapuranen@tukes.fi tai kaivosasiat@tukes.fi

Kuulutettu 28.2.2024

Pidetään nähtävänä 5.4.2024 asti.

Tiedoksisaannin katsotaan tapahtuneen seitsemäntenä (7) päivänä kuulutuksen julkaisusta.

MALMINETSINTÄ- LUPAHAKEMUS

HUOM!

Ennen lomakkeen täyttämistä, tutustu erilliseen liitteeseen: [Huomioitavat lain ja asetuksen kohdat](#) (klikkaa linkkiä).

Uusi malminetsintälupahakemus

Jatkoaikahakemus
(valtaus, malminetsintälupa)

Liittyvä lupatunnus

8426/1, 8426/2, 8426/3, 8426/7, 8426/8, 8426/9

1. Tiedot hakijasta ja tämän edellytyksistä haettavaan toimintaan



1.1 Hakija (ei sivuliike)

Hannukainen Mining Oy

1.2 Yhteystiedot (osoite ja puhelinnumero)

Jaana Koivumaa
Hannukainen Mining Oy
Laivurinkatu 2-4 C 32
95400 Tornio
050 3758 482

1.3 Kotipaikka

Kolari

1.4 Sähköposti

jaana.koivumaa@hannukainenmining.fi

1.5 Y-tunnus

2646979-8

1.6 Virkatodistus (liitteenä)

1.7 Kaupparekisteriote (liitteenä)

1.8 Malminetsinnän rahoitus esitettyyn toimintaan

Emoyhtiö Tapojärvi Oy:n rahoittamana

1.9 Henkilöstö ja sen asiantuntemus

Jaana Koivumaa, Hankejohtaja
Teemu Isometsä, Geologi
Tuomas Lahti, Ympäristöinsinööri
Maria Mäntylä, Ympäristöinsinööri
Jyrki Törmänen, Kaivosinsinööri
Tarpeen vaatiessa käytetään konsulttien apua.

2. Alue, sen sijainti ja sen käyttöä mahdollisesti koskevat rajoitukset



2.1 Hakijan ehdotus nimeksi

Lamu

2.2 Hakemusalueen pinta-ala ja sijainti

395ha. Kolarin ja Muonion kunta.

2.3 Kaavoitustilanne

alueella ei ole oikeusvaikuteista asemakaavaa. Maakunta kaavassa
alue on pääasiassa kaivosaluetta. Alueella on osittain oikeusvaikutteinen Yläksen yleiskaava. Yleiskaavassa alue on merkitty maa- ja metsätalousalueeksi sekä kaivostoiminnan tutkimusalueeksi. Muonion kunnan puoleisilla alueilla ei ole oikeusvaikuteista yleiskaavaa.

2.4 Luonnonsuojelutilanne

Alueella ei ole luonnonsuojelualueita

2.5 Muun lainsäädännön rajoitukset


Alueella ei ole kaivoslain 7§:n tarkoittamia esteitä.

2.6 Arvio alueella olevista kaivosmineraaleista ja selvitys, mihin arvio perustuu

Kulta (Au), Rauta (Fe), Kupari (Cu). Perustuu alueen tunnettuun geologiaan ja geofysikaalisiin mittauksiin. Alueen vieressä on tunnettu IOCG-mineralisaatio.

3. Malminetsintäalueeseen liittyvät asianosaiset ja heidän tietonsa



3.1 Malminetsintäluvhakemus alueeseen liittyvien asianosaisten ja maanomistajien osalta pyynnöstä toimitetaan erilliset liitteet (Excel-tiedostot). Tiedostoista käy ilmi asianomaisen nimi, osoite, tilarekisterinumero, yksittäisen tilan rajat sekä pinta-ala. 

3.2 Muut kuin yksityiset asianosaiset (alueeseen liittyvät elinkeinot ja yhteiset alueet)

- Lapin ELY-keskus
- Metsähallitus
- Kolarin kunta
- Muonion kunta
- Muonion Paliskunta

4. Selvitys toimintaa koskevista suunnitelmista



4.1 Tutkimusmenetelmät, -välineet ja aikataulu

Aikaisempien tutkimusaineistojen läpikäynti, tulkinta ja järjestäminen; jatkuva.

- Kevyitä tutkimusmenetelmiä, kuten esim. geologista kartoitusta, geofysiikkaa, geokemiallista näytteenottoa

Timanttikairaus sen jälkeen, kun aiemmista aineistoista, sekä uusista tutkimuksista on saatu tarkempaa tietoa mineralisaation sijainnista.

4.2 Kaivannaisjätteen jätehuoltosuunnitelma

Hakija ei katso jätehuoltosuunnitelman olevan tarpeellinen, koska kairauksissa syntyvän moreenin ja kallioaineksen määrä on niin pieni, ettei se aiheuta ongelmia luontoon.

5. Toiminnan ympäristö- ja muut vaikutukset



5.1 Vaikutukset ympäristön- ja luonnonsuojeluun, vesistöihin, pohjaveteen, ihmiseen ja maa- tai kallioperään

Lupahakemusalue sijoittuu asumattomalle alueelle. Alueella virtaa kivivuopionoja, joka on osa Tornionjoen ja Muonionjoen vesistöä. Tornionjoen ja Muonionjoen vesistö on kokonaisuudessaan natura2000 kohde. Näiden jokien ja oijen läheisyydessä (alle 50metriä) ei tehdä kairauksia tai moreeninäytteeottoa, jotka voisivat vaikuttaa Natura2000-alueeseen.

Alueen lähetyvillä kulkee sorateitä, joiden kautta helposti pääsee koko malminetsintäalueelle tarvittaessa kävellen.

Moottoroituja kulkuneuvoja (esim.

mönkijä ja moottorikelkka) käytetään tarvittaessa liikkumiseen ja tutkimusvälineiden kuljettamiseen. Moottoroitujen kulkuneuvojen

käyttämistä tutkimustyössä ilmoitetaan maanomistajille etukäteen.

Timanttikairausten yhteydessä varmistetaan, ettei porasoija kulkeudu vesistöihin.

Tutkimusten ei odoteta vaikuttavan ympäristön luontoarvoihin, eikä ihmisten terveyteen ja viihtyvyyteen.

Mahdolliset esim. kairausten jättämät jäljet korvataan maanomistajille asianmukaisesti.

Töiden toteutuksessa ja suunnittelussa huomioidaan Muonion Paliskunnan toiminta alueella. Paliskunnan kanssa neuvotellaan töiden toteuttamisen ajankohdista.

6. Ilmoitus malminetsintäalueelle rakennettavista väliaikaisista rakennelmista



6.1 Hakija ei aio rakentaa malminetsintäalueelle väliaikaisia rakennelmia

6.2 Työstä vastaa

6.3 Rakennelmien tiedot ja sijainti

(liite-
tiedosto)

6.4 Käyttötarkoitus ja käytön kesto

7. Kaivoslain edellyttämien liitteiden, aineistojen ja selvitysten tarkastuslista



- 7.1 Virkatodistus liitteenä
- 7.2 Kaupparekisteriote liitteenä
- 7.3 Sähköiset paikkatietotiedostot
- 7.3.1 Malminetsintäluva-alue (koko alueen rajat), josta esteet on rajattu pois (kts.liite 1) (MapInfo-tiedosto ETRS-TM35FIN)
- 7.3.2 Yleispiirteinen kartta, joka osoittaa hakemuksen kohteena olevan alueen sijainnin (Pdf-tiedosto ETRS-TM35FIN)
- 7.3.3 Malminetsintäluva-aluetta leikkaavat tilarajat omana tiedostona (ei rajanaapureita) (MapInfo-tiedosto ETRS-TM35FIN)
- 7.3.4 Malminetsintäluva-alueen maanomistajat
(Excel-tiedosto, joka toimitetaan vasta viranomaisen pyynnöstä ennen hakemuksen kuuluttamista.
Malli: <http://www.tukes.fi/fi/Toimialat/Kaivokset/Malminetsintaluvat-ja-jatkoajat/Malminetsintalupa/>)
- 7.4 Selvitys kunnalta hakemuksen kohteena olevasta alueesta ja sen kaavoitustilanteesta, alueen käyttöä koskevista rajoituksista sekä niistä, joiden etua, oikeutta tai velvollisuutta asia saattaa koskea (asianosainen).
(Selvitys voidaan toimittaa myöhemmin, mutta ennen kuin hakemus kuulutetaan)
- 7.5 Kaivannaisjätteen jätehuoltosuunnitelma liitteenä
- 7.6 Kaivannaisjätehuoltosuunnitelma on tehty ympäristönsuojelulain nojalla
- 7.7 Viranomaisen todistukset, rekisteriotteet ja vastaavat asiakirjat, joilla varmennetaan hakemuksessa esitettyjen tietojen sekä säädettyjen vaatimusten huomioon ottaminen
- 7.8 Selvitys rakennelmista malminetsintäalueella ja niiden sijainti liitteenä tai ilmoitus ettei niitä ole
- 7.9 Liitteenä luonnonsuojelulain 65 §:ssä tarkoitettua arvioinnista ja ympäristövaikutusten arviointimenettelystä annetun lain (468/1994) mukainen ympäristövaikutusten arviointiselostus tai Natura-arvio.
- 7.9.1 Liitteenä tarkka tutkimussuunnitelma suojelualueelta, joka sisältää kulku-urat ja yksityiskohtaiset tutkimuskohteet paikkatiedostoina (Tab-tiedosto ETRS-TM35FIN)
- 7.9.2 Tiivistelmä Natura-arviosta ja sen liitteissä esitetyistä tiedoista kuulutusta varten (vain julkiset tiedot)*
- 7.10 Tiivistelmä hakemuksessa ja sen liitteissä esitetyistä tiedoista kuulutusta varten*
- 7.10.1 Tätä malminetsintäluvahakemusta voidaan käyttää kuulutusasiakirjana, eikä erillistä tiivistelmää hakemuksesta toimiteta
- 7.11 Merkinnät hakemustietojen julkisuudesta*
- 7.12 Hakemukseen liittyviä yhteisiä alueita**

*) Luvan hakijan tulee ilmoittaa lupahakemuksen toimittamisen yhteydessä perusteltu käsityksensä siitä, miltä osin lupahakemus tai sen liitteet sisältävät viranomaisten toiminnan julkisuudesta annetun lain (621/1999) tai muun lainsäädännön mukaan salassa pidettäviä tietoja. Hakijan tulee mahdollisuuksien mukaan toimittaa hakemuksen yhteydessä yleisluontoinen yhteenveto 1 momentissa tarkoitetuista hakemuksen tiedoista, joita voidaan esittää yleisölle.

**) Jos kaivoslain 34 §:n mukainen hakemus koskee yhteisalueissa (758/1989) tarkoitettua yhteistä aluetta tai yhteismetsälaissa (109/2003) tarkoitettua yhteismetsää, hakemukseen on liitettävä sellainen selvitys, joka on tarpeen tiedoksiannon toimittamiseksi yhteisen alueen tai yhteismetsän osakaskunnalle. Vna (391/2012)

8. Vakuus malminetsintälupaa varten

8.1 Hakijan ehdotus vakuudeksi hakemuksessa esitetylle toiminnalle ja perustelut

Toiminnanharjoittaja ehdottaa vakuudeksi Tukes:in asettamaa summaa.

9. Malminetsintäluvan jälkitoimenpiteet

9.1 Selvitys jälkitoimenpiteistä malminetsintälupa-alueella toiminnan lopettamisen jälkeen

Jälkitoimeenpiteet lupa-alueella suunnitellaan sen mukaan kuin tarpeita syntyy.

JATKOAIKAHAKEMUS

(Tämä osa koskee edellisten lisäksi vain valtauksien ja malminetsintälupien jatkoaikahakemuksia)

10. Malminetsintäluvan voimassaolon edellytykset



10.1 Selvitys malminetsinnän tehokkuudesta, tehdyistä toimenpiteistä, tuloksista ja kustannuksista

Alueella on edellisten toiminnanharjoittajien aikana tehty mm. kairauksia ja geofysikaalisia tutkimuksia. Konkurssipesän oston jälkeen on tehty maastokäyntejä, joissa on tutustuttu alueeseen sekä tarkistettu aikaisempien kairauspaikkojen sijainti ja kunto.

Edellisen toimijan tutkimuskustannukset ei ole tiedossa, osittain puuttuvien tietojen takia.

Valtausoikeuksien siirtojen jälkeen on huomattu, että tietoja mahdollisesti puuttuu, tai niitä ei ole vielä löydetty vanhasta aineistoista.

10.2 Selvitys esiintymän hyödyntämismahdollisuuksista ja jatkotutkimusten tarpeellisuudesta

Malminetsintäalueen läheisyyteen suunnitellaan kaivosta. Suunnitellun kaivoksen rikastamo ja muut prosessit sopisivat saman tyyppisen mineralisaation hyödyntämiseen. Alueella on selkeitä geofysikaalisia anomalioita, joita ei ole timanttikairaamalla kokonaisuudessaan tarkastettu.

10.3 Perustelut alueen rajaukselle

Alueella on geofysikaalisia anomalioita. Alue rajoittuu muihin malminetsintä- ja valtausalueisiin, sekä kaivoslupahakemusalueeseen.

11. Lisätietoja



11.1 Lisätietoja malminetsintälupaa varten

12. Lomakkeen lähettäminen

Voit tulostaa ja tallentaa lomakkeen itsellesi ao. painikkeiden avulla.

Lomake lähetetään sähköisesti Tukesiin **Tallenna ja lähetä lomake** -painiketta painamalla; ohjelma pyytää sinua ensin tallentamaan lomakkeen jonka jälkeen sen voi lähettää oman tietokoneesi sähköpostiohjelmalla Tukesiin.

Voit lähettää lomakkeen myös itse suoraan osoitteeseen: kaivosasiat@tukes.fi.

Allekirjoitus _____

Nimenselvennys _____

HUOM!

Muistithan ennen lomakkeen täyttämistä tutustua erilliseen liitteeseen: [Huomioitavat lain ja asetuksen kohdat](#) (klikkaa linkkiä).

Jotta hakemus saa kaivoslain (621/2011) 32 §:n mukaisen etuoikeuden kohteelle, on kaikki kaikkiin kohtiin vastattava ja kaivoslain 34§:n edellyttämällä tavalla, 7 § JA 9 §:n esteet huomioiden. Vastaa kaikkiin kohtiin ja POISTA ESTEET ALUERAJAUKSESTA.

Electronically signed / Sähköisesti allekirjoitettu / Elektroniskt signerats / Elektronisk signert / Elektronisk underskrevet

<https://sign.visma.net/ffi/document-check/834da87c-9249-4c3b-8897-67736ef35632>

SIGNATURES**ALLEKIRJOITUKSET****UNDERSKRIFTER****SIGNATURER****UNDERSKRIFTER**

This documents contains 7 pages before this page

Tämä asiakirja sisältää 7 sivua ennen tätä sivua

Detta dokument innehåller 7 sidor före denna sida

Dokumentet inneholder 7 sider før denne siden

Dette dokument indeholder 7 sider før denne side

JAANA SINIKKA KOIVUMAA

c2dba5b9-0939-4056-bac5-be8e150e4022 - 2022-05-17 15:24:08 UTC +03:00

BankID / MobileID - 856bd51a-8e21-4b4f-8dd1-76c34364494d - FI

authority to sign

asemavaltuus

ställningsfullmakt

autoritet til å signere

myndighed til at underskrive

representative

nimenkirjoitusoikeus

firmateckningsrätt

representant

repræsentant

custodial

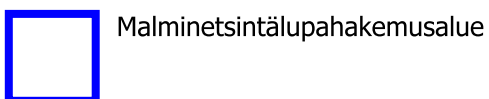
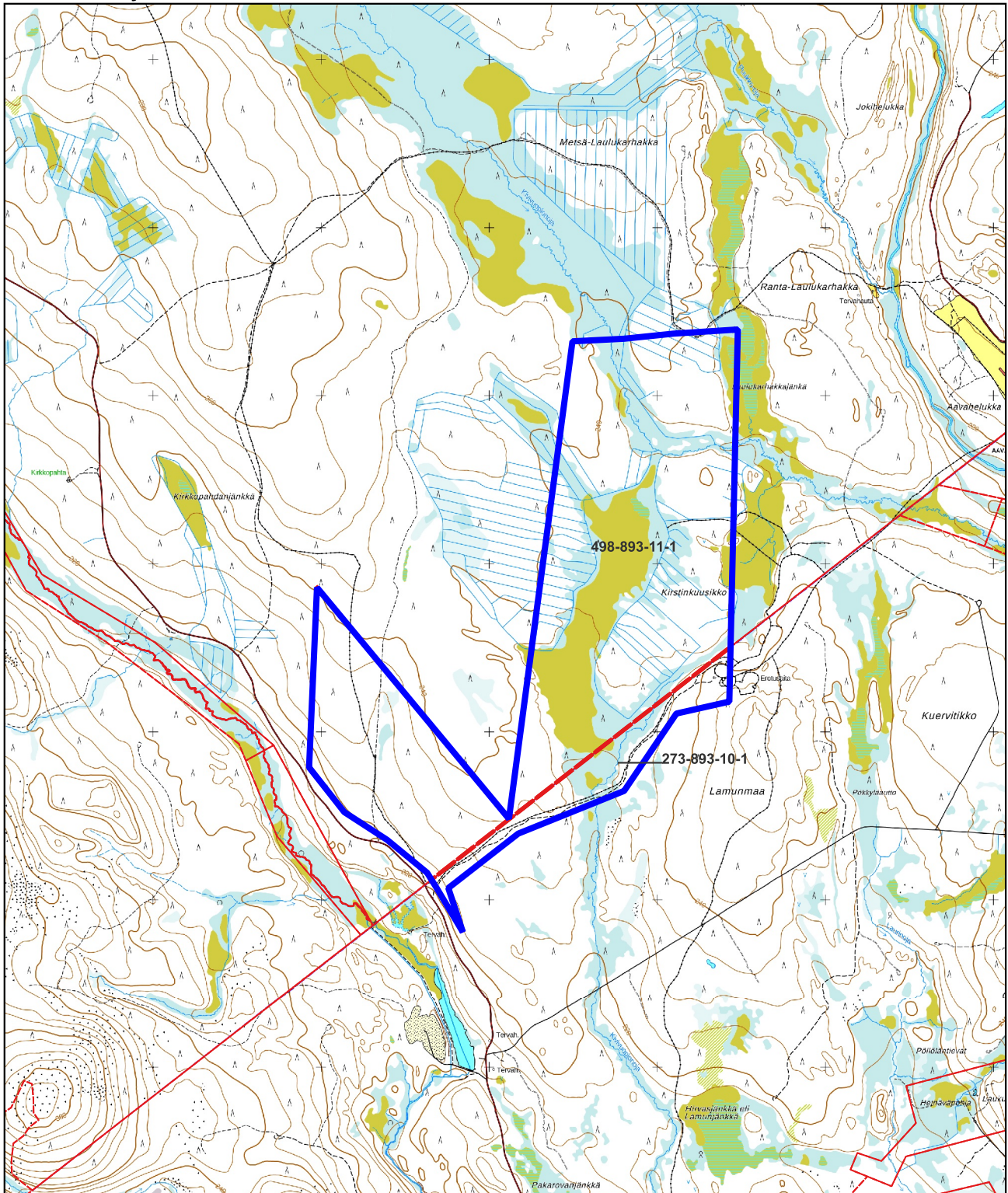
huoltaja/edunvalvoja

förvaltare

foresatte/verge

frihedsberøvende

Kartta malminetsintäluvhakemusalueesta
Mittakaava ohjeellinen



Malminetsintäluvhakemusalue



Kiinteistörajat

Mittakaava 1:35 000
Hannukainen Mining Oy
Lamu
ML2022:0033