

KUULUTUS

Turvallisuus- ja kemikaalivirasto (Tukes) kuuluttaa kaivoslain (10.6.2011/621) 40 §:n nojalla

Malminetsintälupahakemuksen

Hakija: Rio Tinto Exploration Finland Oy
Lupa-alueen nimi: Suksi
Lupatunnus: ML2023:0013
Alueen sijainti ja koko: Kitee, Tohmajärvi, 788,55 ha.

Kuvaus hakemuksen mukaisesta toiminnasta

Hakija etsii alueelta mm. litiumia, sinkkiä, kuparia, nikkeliä, kultaa ja hopeaa. Tutkimusmenetelmät ovat tavanomaisia malminetsinnän tutkimusmenetelmiä, kuten geofysikaaliset mittaukset, kallioperäkairaus, lohkarekartoitus ja geokemiallinen näytteenotto.

Mielipiteet ja muistutukset

Mielipiteet ja muistutukset hakemuksesta voi lähettää 13.5.2024 mennessä lupatunnus mainiten Tukeisiin, osoitteeseen PL 66 (Opastinsilta 12B) 00521 Helsinki, tai sähköisesti doc-tai rtf-tiedostona osoitteeseen kaivosasiat@tukes.fi

Hakemuksen nähtävilläolo

Hakemusasiakirjat ovat nähtävänä Tukesin internet-sivuilla:
<https://tukes.fi/malminetsintaluvat-ja-valtaukset>

Tieto kuulutuksesta julkaistaan Kiteen kaupungin ja Tohmajärven kunnan verkkosivuilla.

Lisätietoja Esa Tuominen puh. 029 5052 018 esa.tuominen@tukes.fi tai kaivosasiat@tukes.fi

Kuulutettu 5.4.2024

Pidetään nähtävänä 13.5.2024 asti.

Tiedoksisaannin katsotaan tapahtuneen seitsemäntenä (7) päivänä kuulutuksen julkaisusta.

MALMINETSINTÄ- LUPAHAKEMUS

HUOMI!

Ennen lomakkeen täyttämistä, tutustu erilliseen liitteeseen: [Huomioitavat lain ja asetuksen kohdat](#) (klikkaa linkkiä).

Uusi malminetsintälupahakemus

Jatkoaikahakemus
(valtaus, malminetsintälupa)

Liittyvä lupatunnus

ML2023:0013

1. Tiedot hakijasta ja tämän edellytyksistä haettavaan toimintaan

1.1 Hakija (ei sivuliike)

Rio Tinto Exploration Finland Oy

1.2 Yhteystiedot (osoite ja puhelinnumero)

c/o Revico Grant Thornton Oy
PL 18
00271 Helsinki

Maria Lohela
yhteisökoordinaattori
maria.lohela@riotinto.com
+358 50 512 0789

Lupa-asiat:
c/o GeoPool Oy
PL 35
01530 Vantaa
+358 40 129 3415

1.3 Kotipaikka

Helsinki

1.4 Sähköposti

RioTintoSuomi@riotinto.com
lupaasiat@geopool.fi

1.5 Y-tunnus

3136491-5

1.6 Virkatodistus (liitteenä)

1.7 Kaupparekisteriote (liitteenä)

1.8 Malminetsinnän rahoitus esitettyyn toimintaan

Rio Tinto Exploration Finland Oy on osa Rio Tinton malminetsintää tekevää Rio Tinto Exploration -ryhmää.

Rio Tintolla on vuosikymmenien kokemus malminetsintähankkeista joista monesta on kehittynyt maailmanluokan kaivos tai projekti. Näistä esimerkkeinä ovat Winu, Tom Price iron ore, Weipa bauxite, Argyle diamonds, Diavik diamonds, Resolution copper sekä Escondida Este copper.

Rio Tinto Explorationin tavoitteena on luoda mahdollisuuksia Rio Tinton kasvulle. Vuonna 2021 yhtiö sijoitti 726 miljoonaa Yhdysvaltain dollaria malminetsintähankkeisiin 18 maassa. Nämä hankkeet kohdistuivat pääasiallisesti kupariin. Lisätietoja löytyy osoitteesta [www.riotinto.com](#).

1.9 Henkilöstö ja sen asiantuntemus

Rio Tinto rekisteröi suomalaisen tytäryhtiön (Rio Tinto Exploration Finland Oy) huhtikuussa 2020.

Yhtiön suomessa työskentelevä monialainen ryhmä koostuu geologeista, yhteisökoordinaattorista sekä muista toimintaa tukevista henkilöistä. Rio Tinto Exploration Finland Oy:llä on Rio Tinto Exploration Groupin kautta paljon kokemusta LCT-pegmatiittien etsimisessä. Suomessa toimivan malminetsintäryhmän toimia tukee kansainvälinen ryhmä työntekijöitä.

Oman henkilökunnan lisäksi tutkimustoimissa käytetään palveluntarjoajia malminetsintään liittyvissä palveluissa sekä esimerkiksi geofysiikan mittauksissa ja kairauksissa.

2. Alue, sen sijainti ja sen käyttöä mahdollisesti koskevat rajoitukset

2.1 Hakijan ehdotus nimeksi

Suksi

2.2 Hakemusalueen pinta-ala ja sijainti

Pinta-ala: 788,55 ha
Sijainti: Kitee, Tohmajärvi

2.3 Kaavoitustilanne

Selvitys kaavoitustilanteesta toimitetaan Tukesin pyynnöstä ennen hakemuksen kuulutusta.

2.4 Luonnonsuojelutilanne

Hakemusalueella tai sen välittömässä läheisyydessä ei sijaitse luonnonsuojelukohteita eikä pohjavesialueita.

Lähin luonnonsuojelukohde, Pikku-Purolan luonnonsuojelualue (ESA306003), sijaitsee noin 360 metriä hakemusalueesta itään.

2.5 Muun lainsäädännön rajoitukset

Ei tiedossa.

2.6 Arvio alueella olevista kaivosmineraaleista ja selvitys, mihin arvio perustuu

Alueelta oletetaan löytyvän Li, Ta, Sn, Cs, Cu, Ni, Co, Au, Ag, Zn sekä PGE-ryhmän metalleja (Pd, Pt, Ir, Os, Rh, Ru).

Rio Tinto Exploration Finland (RTXF) uskoo, että lupahakemusalueelta on mahdollista löytää LCT (Li-Cs-Ta) -pegmatiitteja sekä muita yllä mainittuja hyödykkeitä. Yhtiö on käynyt läpi olemassa olevaa dataa tunnistakseen alueita Suomessa, joilla on todennäköistä löytää isoja litiumpitoisia esiintymiä. Lisäksi yhtiö on uudelleentutkinut ja -tulkinut historiallisia kairasydämiä kansallisella kairasydänarkistolla Lopella löytääkseen tarkempia kohteita. Tämä alue valittiin, koska alueelta löytyy fraktioituneita S-tyyppin graniitteja ja tunnettuja Li-mineralisaatioita sekä spodumeenipitoisia pegmatiitteja. Kiteen alueen historiallisissa kairasydämissä on myös havaittu LCT-seuralaisalkuaineita. Yhtiö on myös suorittanut geokemiallisia analyysejä joiden tulokset näyttävät vahvistavan, että alueelta voi löytyä ennestään tuntemattomia LCT-pegmatiitteja.

Yhtiö on lisäksi tehnyt kenttävierailuja hakemusalueelle kartoittaakseen paljastumia sekä tehnyt satunnaista geokemiallista näytteenottoa. Samanlaisia kenttävierailuja yhtiö on tehnyt myös hakemusalueen ympärillä ja lähistöllä oleville varausalueilleen VA2023:0002, VA2023:0016 ja malminetsintälupahakemusalueelleen ML2023:0082.

3. Malminetsintäalueeseen liittyvät asianosaiset ja heidän tietonsa



3.1 Malminetsintälupahakemus alueeseen liittyvien asianosaisten ja maanomistajien osalta pyynnöstä toimitetaan erilliset liitteet (Excel-tiedostot). Tiedostoista käy ilmi asianomaisen nimi, osoite, tilarekisterinumero, yksittäisen tilan rajat sekä pinta-ala.

3.2 Muut kuin yksityiset asianosaiset (alueeseen liittyvät elinkeinot ja yhteiset alueet)

Kiteen kaupunki
Kiteentie 25
82500 Kitee

TOHMAJÄRVEN KUNTA
Järnefeltintie 1
82600 Tohmajärvi

Pohjois-Karjalan ELY-keskus
PL 69
80101 Joensuu

Kunonniemen osakaskunta (260-411-876-1)

Potoskavaaran kalaveden osakaskunta (260-420-876-1)

Järventauksen osakaskunta (848-403-876-1)

4. Selvitys toimintaa koskevista suunnitelmista

4.1 Tutkimusmenetelmät, -välineet ja aikataulu

Ensimmäisen vuoden aikana yhtiön tavoitteena on löytää viitteitä spodumeenipitoisista pegmatiteista maanpeitteen alta. Yhtiö on vuoden 2024 osalta suunnitellut toimensa kvartaalin tarkkuudella:

Q1 2024:

- Malminetsintäluvhakemuksen lainvoimaisuuden hakeminen
- Yhteisöä ja sidosryhmiä tiedotetaan yhtiön malminetsintäsuunnitelmista. Mikäli suunnitelmat aiheuttavat asukkaille tai maanomistajille huolenaiheita, niitä käsitellään. Yhteydenpito ja kanssakäyminen on jatkuvaa malminetsintäluvan voimassaolon ajan, ja etenkin ennen uusien työvaiheiden aloittamista.
- Vuoden 2023 aikana kerätyn tiedon läpikäynti ja yhdistäminen aikaisempien tutkimuksien tietoihin.
- Olemassa olevan datan tulkitsemisen jatkuminen ja tarkempien tutkimuskohteiden tunnistaminen. Tulevan vuoden tutkimussuunnitelmien valmistautumiset.

Q2 2024:

- Geofysiikan mittaukset
- Kallioperäkartoitusta, lohkarekartoitusta ja geokemiallista näytteenottoa. Kohteina edellisen vuoden työn perusteella tunnistetut kohteet

Q3 2024:

- Kallioperäkairauksia
- Kallioperäkartoitusta, lohkarekartoitusta ja geokemiallista näytteenottoa. Kohteina edellisen vuoden työn perusteella tunnistetut kohteet

Q4 2023 – Q1 2025

- Talvikaudella käydään läpi kerättyä dataa, jonka perusteella suunnitellaan vuoden 2025 kenttäkautta.

Lupavuodet 2-4

- Kartoitus, näytteenotto ja geofysiikan mittaukset jatkuvat luvan voimassaolon ajan. Mikäli lupaavia kairauskohteita löytyy, alueella suoritetaan timanttikairausa tela-alustaisella kairauskoneella.

4.2 Kaivannaisjätteen jätehuoltosuunnitelma

Suunniteltu työ ei aiheuta jätteitä, jotka vaatisivat jätehuoltosuunnitelmaa. Kairauksessa käytetään suljettua vedenkiertoa ja määrältään pieni kallio- ja moreeniaines kuljetetaan pois kairauspaikoilta.

5. Toiminnan ympäristö- ja muut vaikutukset

5.1 Vaikutukset ympäristön- ja luonnonsuojeluun, vesistöihin, pohjaveteen, ihmiseen ja maa- tai kallioperään

Malminetsinnän vaikutukset ympäristön- ja luonnonsuojeluun, vesistöihin, pohjaveteen, ihmisiin tai maa- tai kallioperään ovat vähäisiä. Tutkimuksia valvotaan, jotta vähäistä suurempaa haittaa ei pääse aiheutumaan. Tutkimukset suorittavat kokeneet urakoitsijat ja vahinkoja ennaltaehkäistään sijaintikohtaisilla riskiarvioilla.

6. Ilmoitus malminetsintäalueelle rakennettavista väliaikaisista rakennelmista

6.1 Hakija ei aio rakentaa malminetsintäalueelle väliaikaisia rakennelmia

6.2 Työstä vastaa

6.3 Rakennelmien tiedot ja sijainti (liite-tiedosto)

6.4 Käyttötarkoitus ja käytön kesto

7. Kaivoslain edellyttämien liitteiden, aineistojen ja selvitysten tarkastuslista

- 7.1 Virkatodistus liitteenä
- 7.2 Kaupparekisteriote liitteenä
- 7.3 Sähköiset paikkatietotiedostot
- 7.3.1 Malminetsintäalupa-alue (koko alueen rajat), josta esteet on rajattu pois (kts.liite 1) (MapInfo-tiedosto ETRS-TM35FIN)
- 7.3.2 Yleispiirteinen kartta, joka osoittaa hakemuksen kohteena olevan alueen sijainnin (Pdf-tiedosto ETRS-TM35FIN)
- 7.3.3 Malminetsintäalupa-aluetta leikkaavat tilarajat omana tiedostona (ei rajanaapureita) (MapInfo-tiedosto ETRS-TM35FIN)
- 7.3.4 Malminetsintäalupa-alueen maanomistajat
(Excel-tiedosto, joka toimitetaan vasta viranomaisen pyynnöstä ennen hakemuksen kuuluttamista.
Malli: <http://www.tukes.fi/fi/Toimialat/Kaivokset/Malminetsintaluvat-ja-jatkoajat/Malminetsintalupa/>)
- 7.4 Selvitys kunnalta hakemuksen kohteena olevasta alueesta ja sen kaavoitustilanteesta, alueen käyttöä koskevista rajoituksista sekä niistä, joiden etua, oikeutta tai velvollisuutta asia saattaa koskea (asianosainen).
(Selvitys voidaan toimittaa myöhemmin, mutta ennen kuin hakemus kuulutetaan)
- 7.5 Kaivannaisjätteen jätehuoltosuunnitelma liitteenä
- 7.6 Kaivannaisjätehuoltosuunnitelma on tehty ympäristönsuojelulain nojalla
- 7.7 Viranomaisen todistukset, rekisteriotteet ja vastaavat asiakirjat, joilla varmennetaan hakemuksessa esitettyjen tietojen sekä säädettyjen vaatimusten huomioon ottaminen
- 7.8 Selvitys rakennelmista malminetsintäalueella ja niiden sijainti liitteenä tai ilmoitus ettei niitä ole
- 7.9 Liitteenä luonnonsuojelulain 65 §:ssä tarkoitettua arvioinnista ja ympäristövaikutusten arviointimenettelystä annetun lain (468/1994) mukainen ympäristövaikutusten arviointiselostus tai Natura-arvio.
- 7.9.1 Liitteenä tarkka tutkimussuunnitelma suojelualueelta, joka sisältää kulku-urat ja yksityiskohtaiset tutkimuskohteet paikkatiedostoina (Tab-tiedosto ETRS-TM35FIN)
- 7.9.2 Tiivistelmä Natura-arviosta ja sen liitteissä esitetyistä tiedoista kuulutusta varten (vain julkiset tiedot)*
- 7.10 Tiivistelmä hakemuksessa ja sen liitteissä esitetyistä tiedoista kuulutusta varten*
- 7.10.1 Tätä malminetsintäalupahakemusta voidaan käyttää kuulutusasiakirjana, eikä erillistä tiivistelmää hakemuksesta toimiteta
- 7.11 Merkinnät hakemustietojen julkisuudesta*
- 7.12 Hakemukseen liittyviä yhteisiä alueita**

*) Luvan hakijan tulee ilmoittaa lupahakemuksen toimittamisen yhteydessä perusteltu käsityksensä siitä, miltä osin lupahakemus tai sen liitteet sisältävät viranomaisten toiminnan julkisuudesta annetun lain (621/1999) tai muun lainsäädännön mukaan salassa pidettäviä tietoja. Hakijan tulee mahdollisuuksien mukaan toimittaa hakemuksen yhteydessä yleisluontoinen yhteenveto 1 momentissa tarkoitetuista hakemuksen tiedoista, joita voidaan esittää yleisölle.

**) Jos kaivoslain 34 §:n mukainen hakemus koskee yhteisalueissa (758/1989) tarkoitettua yhteistä aluetta tai yhteismetsälaissa (109/2003) tarkoitettua yhteismetsää, hakemukseen on liitettävä sellainen selvitys, joka on tarpeen tiedoksiannon toimittamiseksi yhteisen alueen tai yhteismetsän osakaskunnalle. Vna (391/2012)

8. Vakuus malminetsintälupaa varten

8.1 Hakijan ehdotus vakuudeksi hakemuksessa esitetylle toiminnalle ja perustelut

Ottaen huomioon alueen pinta-alan, malminetsintään käytetyt tutkimusmenetelmät sekä niistä mahdollisesti koituvat haitat, yhtiön ehdotus vakuudeksi on 2000 euroa. Vakuus asetetaan kuitenkin Tukesin antaman lupamääräyksen mukaisesti.

9. Malminetsintäluvan jälkitoimenpiteet

9.1 Selvitys jälkitoimenpiteistä malminetsintälupa-alueella toiminnan lopettamisen jälkeen

Malminetsinnän vaikutukset maastoon ovat vähäisiä. Hakija huolehtii alueen kunnostamisesta ja siistimisestä sekä saattaa alueen mahdollisimman luonnonmukaiseen tilaan heti maastotutkimusten jälkeen ja kaikki vahingot korvataan. Tutkimusalueet tarkistetaan ennen toimintaa, toiminnan aikana ja toiminnan jälkeen.

JATKOAIKAHAKEMUS

(Tämä osa koskee edellisten lisäksi vain valtauksien ja malminetsintälupien jatkoaikahakemuksia)

10. Malminetsintäluvan voimassaolon edellytykset

10.1 Selvitys malminetsinnän tehokkuudesta, tehdyistä toimenpiteistä, tuloksista ja kustannuksista

10.2 Selvitys esiintymän hyödyntämismahdollisuuksista ja jatkotutkimusten tarpeellisuudesta

10.3 Perustelut alueen rajaukselle

11. Lisätietoja

11.1 Lisätietoja malminetsintälupaa varten

12. Lomakkeen lähettäminen

Lomake lähetetään sähköisesti Tukesiin **Tallenna ja lähetä lomake** -painiketta painamalla; ohjelma pyytää sinua ensin tallentamaan lomakkeen jonka jälkeen sen voi lähettää oman tietokoneesi sähköpostiohjelmalla Tukesiin. Voit lähettää lomakkeen myös itse suoraan osoitteeseen: kaivosasiat@tukes.fi.

Voit tulostaa ja tallentaa lomakkeen itsellesi ao. painikkeiden avulla. Antamasi tiedot tallennetaan Tukesin (ao.) rekisteriin. Lisätietoja tukes.fi/tietosuoja.

Allekirjoitus

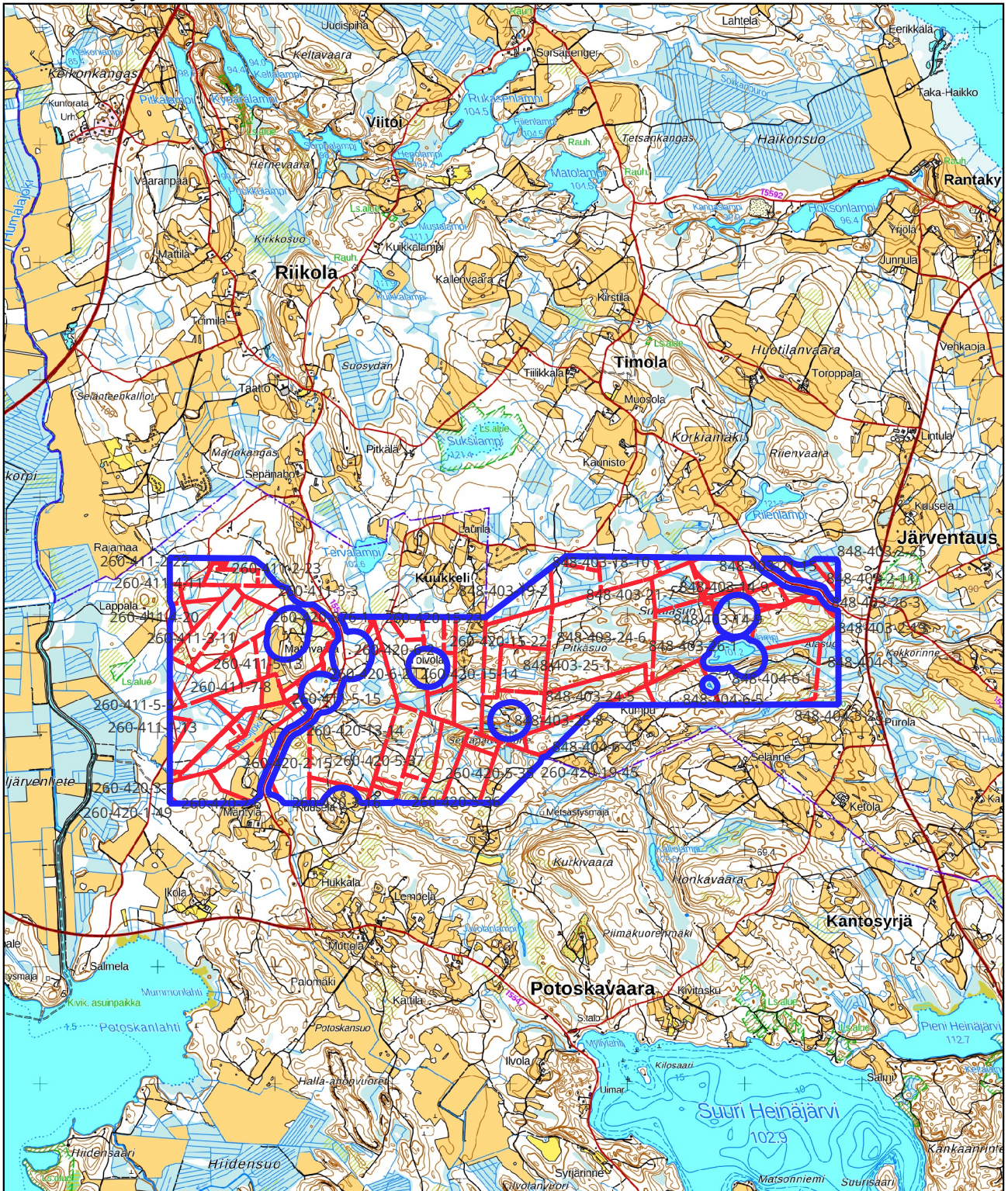
Nimenselvennys

HUOM!

Muistithan ennen lomakkeen täyttämistä tutustua erilliseen liitteeseen: [Huomioitavat lain ja asetuksen kohdat](#) (klikkaa linkkiä).

Jotta hakemus saa kaivoslain (621/2011) 32 §:n mukaisen etuoikeuden kohteelle, on kaikki kaikkiin kohtiin vastattava ja kaivoslain 34§:n edellyttämällä tavalla, 7 § JA 9 §:n esteet huomioiden. Vastaa kaikkiin kohtiin ja POISTA ESTEET ALUERAJAUKSESTA.

Kartta malminetsintäluvhakemusalueesta
Mittakaava ohjeellinen



Malminetsintäluvhakemusalue



Kiinteistörajat

Mittakaava 1:50 000
Rio Tinto Exploration Oy
Suksi
ML2023:0013

tukes
Turvallisuus- ja kemikaalivirasto