

KUULUTUS

Turvallisuus- ja kemikaalivirasto (Tukes) kuuluttaa kaivoslain (10.6.2011/621) 40 §:n nojalla

Malminetsintälupahakemuksen

Hakija: Sotkamo Silver Oy
Lupa-alueen nimi: Järvenpää 1
Lupatunnus: ML2016:0009
Alueen sijainti ja koko: Ylöjärvi, 17,46 ha.

Kuvaus hakemuksen mukaisesta toiminnasta

Hakija etsii alueelta kultaa. Suunniteltuja tutkimusmenetelmiä ovat kallioperäkartoitus, lohkareetsintä, moreeninäytteenotto, geofysikaaliset mittaukset, tutkimusojien kaivaminen ja syväkairaus.

Mielipiteet ja muistutukset

Mielipiteet ja muistutukset hakemuksesta voi lähettää 4.3.2020 mennessä lupatunnus mainiten Tukeisiin, osoitteeseen Valtakatu 2, 96100 Rovaniemi, tai sähköisesti doc- tai rtf-tiedostona osoitteeseen kaivosasiat@tukes.fi

Hakemuksen nähtävilläolo

Hakemusasiakirjat ovat nähtävänä Ylöjärven ilmoitustaululla, Tukesin kirjaamossa (Opastinsilta 12 B, Helsinki) ja Tukesin Rovaniemen toimipaikassa (Valtakatu 2, Rovaniemi), sekä Tukesin internet-sivuilla: <https://tukes.fi/malminetsintaluvat-ja-valtaukset>

Lisätietoja Esa Tuominen puh. 029 5052 018 esa.tuominen@tukes.fi tai kaivosasiat@tukes.fi

Kuulutettu 3.2.2020

Pidetään nähtävänä 4.3.2020 asti.

MALMINETSINTÄ- LUPAHAKEMUS

HUOM!

Ennen lomakkeen täyttämistä, tutustu erilliseen liitteeseen: [Huomioitavat lain ja asetuksen kohdat](#) (klikkaa linkkiä).

- Uusi malminetsintälupahakemus Jatkoaikahakemus
(valtaus, malminetsintälupa)

Liittyvä lupatunnus

VA2014:0016

1. Tiedot hakijasta ja tämän edellytyksistä haettavaan toimintaan

1.1 Hakija (ei sivuliike)

Sotkamo Silver Oy

1.2 Yhteystiedot (osoite ja puhelinnumero)

Hopeatie 20 88600 Sotkamo

1.3 Kotipaikka

Sotkamo

1.4 Sähköposti

erkki.kuronen@silver.fi

1.5 Y-tunnus

2029706-7

- 1.6 Virkatodistus (liitteenä) 1.7 Kaupparekisteriote (liitteenä)

1.8 Malminetsinnän rahoitus esitettyyn toimintaan

Emoyhtiö Sotkamo Silver AB rahoittaa kunnes oma kaivostoiminta alkaa tuottaa.

1.9 Henkilöstö ja sen asiantuntemus

Hakija on kaivosyhtiö, jolla on asiantuntevaa henkilöstöä malminetsinnän suorittamiseen.

2. Alue, sen sijainti ja sen käyttöä mahdollisesti koskevat rajoitukset

2.1 Hakijan ehdotus nimeksi

Järvenpää1

2.2 Hakemusalueen pinta-ala ja sijainti

~~29,74 ha~~

Ylöjärvi
Pinta-ala 17,46 ha.
Kaivosviranomaisen korjaama.

2.3 Kaavoitustilanne

Alue ei ole Ylöjärven taajamayleiskaava-alueella.

Selvityspyyntö lähetetty kunnalle kaavatilanteesta (hakemuksen liitteenä)

2.4 Luonnonsuojelutilanne

Hakijan tietojen mukaan alue ei sijaitse luonnonsuojelualueella.

2.5 Muun lainsäädännön rajoitukset

Hakijan tiedossa ei ole hakemuksen kohteena oleviin alueisiin vaikuttavia kaivos- ja muun lainsäädännön rajoituksia.

2.6 Arvio alueella olevista kaivosmineraaleista ja selvitys, mihin arvio perustuu

Alue kuuluu Tampereen liuskejakson kultapotentialiseen osaan joka on yksi yhtiömme tärkeimmistä jalometallimalmien tutkimuskohteista Suomessa. Kohteella on kairauksin todettu kultamineralisaatio.

Alla viite Silverin tutkimusraporttiin alueelta

[http://www.silver.fi/tiedostot/reports/Technical%](http://www.silver.fi/tiedostot/reports/Technical%20reports/130311_MINERAL_PROPERTIES_OF_SOTKAMO_SILVER.pdf)

[20reports/130311_MINERAL_PROPERTIES_OF_SOTKAMO_SILVER.pdf](http://www.silver.fi/tiedostot/reports/Technical%20reports/130311_MINERAL_PROPERTIES_OF_SOTKAMO_SILVER.pdf)

3. Malminetsintäalueeseen liittyvät asianosaiset ja heidän tietonsa



3.1 Malminetsintälupahakemus alueeseen liittyvien asianosaisten ja maanomistajien osalta pyynnöstä toimitetaan erilliset liitteet (Excel-tiedostot). Tiedostoista käy ilmi asianomaisen nimi, osoite, tilarekisterinumero, yksittäisen tilan rajat sekä pinta-ala.

3.2 Muut kuin yksityiset asianosaiset (alueeseen liittyvät elinkeinot ja yhteiset alueet)

Ei tiedossa

4. Selvitys toimintaa koskevista suunnitelmista

4.1 Tutkimusmenetelmät, -välineet ja aikataulu

Tutkimusten aikataulusta ei ole tarkempaa vielä tietoa. Alkuvaiheessa tutkimukset keskittyvät vanhan aineiston läpikäymiseen. Myöhemmässä vaiheessa tulevat mukaan mahdolliset maastotutkimukset jotka liitetään yhtiön muihin toimintoihin Tampereen kulta-alueella.

Moreeninäytteenottoon käytetään lapiota tai kevyttä kairakonetta. Geofysikaalisiin maanpintamittauksiin käytetään johtokeloja, antureita ja päätelaitetta. Mahdolliseen raskaampaan näytteenottoon käytetään kairakonetta ja kaivinkonetta.

Maastotutkimukset sisältävät alkuvaiheessa kallioperäkartoitusta, lohkarieksintää, geofysikaalisia maanpintamittauksia ja moreeninäytteenottoa. Tarvittaessa kaivetaan tutkimusojia ja suoritetaan syväkairausta.

4.2 Kaivannaisjätteen jätehuoltosuunnitelma

Alkuvaiheen tutkimuksissa ei synny kaivannaisjätettä.

5. Toiminnan ympäristö- ja muut vaikutukset

5.1 Vaikutukset ympäristön- ja luonnonsuojeluun, vesistöihin, pohjaveteen, ihmiseen ja maa- tai kallioperään

Toiminnan ympäristön- ja luonnonsuojelulliset vaikutukset jäävät vähäisiksi.

Toiminnalla ei ole vaikutusta vesistöihin tai pohjaveteen.

Toiminnan vaikutukset maa- ja kallioperään jäävät vähäisiksi.

Toiminnan vaikutukset ihmiseen ovat vähäiset.

6. Ilmoitus malminetsintäalueelle rakennettavista väliaikaisista rakennelmista

6.1 Hakija ei aio rakentaa malminetsintäalueelle väliaikaisia rakennelmia

6.2 Työstä vastaa

6.3 Rakennelmien tiedot ja sijainti (liite-tiedosto)

6.4 Käyttötarkoitus ja käytön kesto

7. Kaivoslain edellyttämien liitteiden, aineistojen ja selvitysten tarkastuslista

- 7.1 Virkatodistus liitteenä
- 7.2 Kaupparekisteriote liitteenä
- 7.3 Sähköiset paikkatietotiedostot
- 7.3.1 Malminetsintäalue (koko alueen rajat), josta esteet on rajattu pois (kts.liite 1) (MapInfo-tiedosto ETRS-TM35FIN)
- 7.3.2 Yleispiirteinen kartta, joka osoittaa hakemuksen kohteena olevan alueen sijainnin (Pdf-tiedosto ETRS-TM35FIN)
- 7.3.3 Malminetsintäaluetta leikkaavat tilarajat omana tiedostona (ei rajanaapureita) (MapInfo-tiedosto ETRS-TM35FIN)
- 7.3.4 Malminetsintäalueen maanomistajat
(Excel-tiedosto, joka toimitetaan vasta viranomaisen pyynnöstä ennen hakemuksen kuuluttamista.
Malli: <http://www.tukes.fi/fi/Toimialat/Kaivokset/Malminetsintaluvat-ja-jatkoajat/Malminetsintalupa/>)
- 7.4 Selvitys kunnalta hakemuksen kohteena olevasta alueesta ja sen kaavoitustilanteesta, alueen käyttöä koskevista rajoituksista sekä niistä, joiden etua, oikeutta tai velvollisuutta asia saattaa koskea (asianosainen).
(Selvitys voidaan toimittaa myöhemmin, mutta ennen kuin hakemus kuulutetaan)
- 7.5 Kaivannaisjätteen jätehuoltosuunnitelma liitteenä
- 7.6 Kaivannaisjätehuoltosuunnitelma on tehty ympäristönsuojelulain nojalla
- 7.7 Viranomaisen todistukset, rekisteriotteet ja vastaavat asiakirjat, joilla varmennetaan hakemuksessa esitettyjen tietojen sekä säädettyjen vaatimusten huomioon ottaminen
- 7.8 Selvitys rakennelmista malminetsintäalueella ja niiden sijainti liitteenä tai ilmoitus ettei niitä ole
- 7.9 Liitteenä luonnonsuojelulain 65 §:ssä tarkoitettua arvioinnista ja ympäristövaikutusten arviointimenettelystä annetun lain (468/1994) mukainen ympäristövaikutusten arviointiselostus tai Natura-arvio.
- 7.9.1 Liitteenä tarkka tutkimussuunnitelma suojelualueelta, joka sisältää kulku-urat ja yksityiskohtaiset tutkimuskohteet paikkatiedostoina (Tab-tiedosto ETRS-TM35FIN)
- 7.9.2 Tiivistelmä Natura-arviosta ja sen liitteissä esitetyistä tiedoista kuulutusta varten (vain julkiset tiedot)*
- 7.10 Tiivistelmä hakemuksessa ja sen liitteissä esitetyistä tiedoista kuulutusta varten*
- 7.10.1 Tätä malminetsintäluvhakemusta voidaan käyttää kuulutusasiakirjana, eikä erillistä tiivistelmää hakemuksesta toimiteta
- 7.11 Merkinnät hakemustietojen julkisuudesta*
- 7.12 Hakemukseen liittyviä yhteisiä alueita**

*) Luvan hakijan tulee ilmoittaa lupahakemuksen toimittamisen yhteydessä perusteltu käsityksensä siitä, miltä osin lupahakemus tai sen liitteet sisältävät viranomaisten toiminnan julkisuudesta annetun lain (621/1999) tai muun lainsäädännön mukaan salassa pidettäviä tietoja. Hakijan tulee mahdollisuuksien mukaan toimittaa hakemuksen yhteydessä yleisluontoinen yhteenveto 1 momentissa tarkoitetuista hakemuksen tiedoista, joita voidaan esittää yleisölle.

**) Jos kaivoslain 34 §:n mukainen hakemus koskee yhteisalueissa (758/1989) tarkoitettua yhteistä aluetta tai yhteismetsälaissa (109/2003) tarkoitettua yhteismetsää, hakemukseen on liitettävä sellainen selvitys, joka on tarpeen tiedoksiannon toimittamiseksi yhteisen alueen tai yhteismetsän osakaskunnalle. Vna (391/2012)

8. Vakuus malminetsintälupaa varten

8.1 Hakijan ehdotus vakuudeksi hakemuksessa esitetylle toiminnalle ja perustelut

Hakijan näkemyksen mukaan vakuuden asettaminen ei ole tarpeellista ympäristövaikutusten vähäisyyden vuoksi.

9. Malminetsintäluvan jälkitoimenpiteet

9.1 Selvitys jälkitoimenpiteistä malminetsintälupa-alueella toiminnan lopettamisen jälkeen

Toiminta ei aiheuta tarvetta jälkitoimenpiteille

JATKOAIKAHAKEMUS

(Tämä osa koskee edellisten lisäksi vain valtauksien ja malminetsintälupien jatkoaikahakemuksia)

10. Malminetsintäluvan voimassaolon edellytykset

10.1 Selvitys malminetsinnän tehokkuudesta, tehdyistä toimenpiteistä, tuloksista ja kustannuksista

10.2 Selvitys esiintymän hyödyntämismahdollisuuksista ja jatkotutkimusten tarpeellisuudesta

10.3 Perustelut alueen rajaukselle

11. Lisätietoja

11.1 Lisätietoja malminetsintälupaa varten

12. Lomakkeen lähettäminen

Voit tulostaa ja tallentaa lomakkeen itsellesi ao. painikkeiden avulla.

Lomake lähetetään sähköisesti Tukesiin **Tallenna ja lähetä lomake** -painiketta painamalla; ohjelma pyytää sinua ensin tallentamaan lomakkeen jonka jälkeen sen voi lähettää oman tietokoneesi sähköpostiohjelmalla Tukesiin.

Voit lähettää lomakkeen myös itse suoraan osoitteeseen: kaivosasiat@tukes.fi.

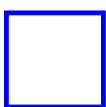
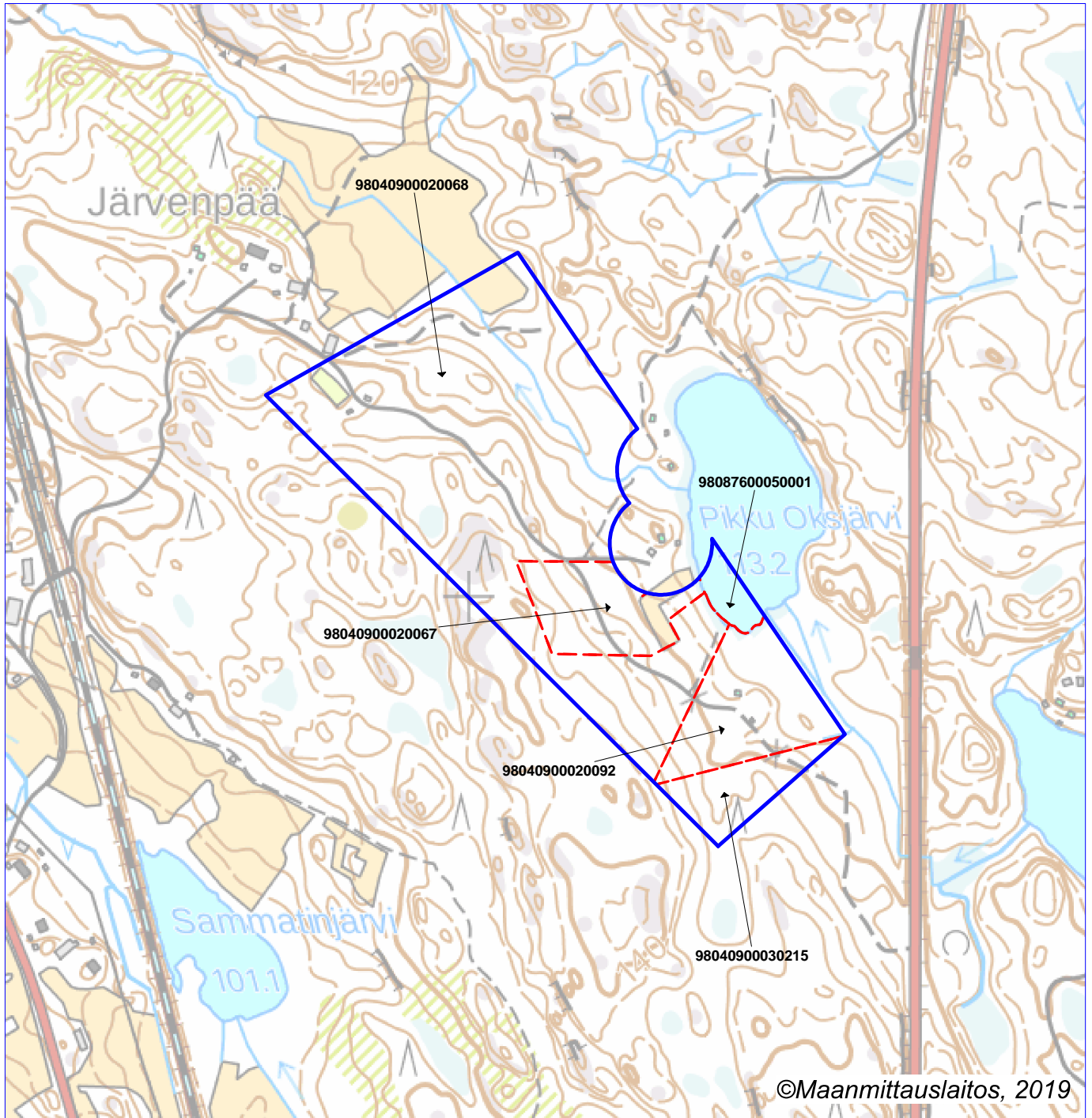
Allekirjoitus _____

Nimenselvennys _____

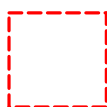
HUOM!

Muistithan ennen lomakkeen täyttämistä tutustua erilliseen liitteeseen: [Huomioitavat lain ja asetuksen kohdat](#) (klikkaa linkkiä).

Jotta hakemus saa kaivoslain (621/2011) 32 §:n mukaisen etuoikeuden kohteelle, on kaikki kaikkiin kohtiin vastattava ja kaivoslain 34§:n edellyttämällä tavalla, 7 § JA 9 §:n esteet huomioiden. Vastaa kaikkiin kohtiin ja POISTA ESTEET ALUERAJAUKSESTA.



Malminetsintäluvhakemusalue



Kiinteistörajat

Mittakaava 1:7 000

Sotkamo Silver Oy
Järvenpää 1
ML2016:0009

