

## KUULUTUS

Turvallisuus- ja kemikaalivirasto (Tukes) kuuluttaa kaivoslain (10.6.2011/621) 40 §:n nojalla

### **Malminetsintälupahakemuksen**

Hakija: Northern Aspect Resources Oy  
Lupa-alueen nimi: Lestijoki E  
Lupatunnus: ML2019:0022  
Alueen sijainti ja koko: Kalajoki, Kannus, 7260,69 ha.

### **Kuvaus hakemuksen mukaisesta toiminnasta**

Hakija etsii alueelta kultaa. Suunniteltuja tutkimusmenetelmiä ovat paljastuma- ja lohkarehavainnointi, BOT-näytteenotto, timanttikairaus ja tutkimusojitus.

### **Mielipiteet ja muistutukset**

Mielipiteet ja muistutukset hakemuksesta voi lähettää 24.2.2020 mennessä lupatunnus mainiten Tukeisiin, osoitteeseen Valtakatu 2, 96100 Rovaniemi, tai sähköisesti doc- tai rtf-tiedostona osoitteeseen [kaivosasiat@tukes.fi](mailto:kaivosasiat@tukes.fi)

### **Hakemuksen nähtävilläolo**

Hakemusasiakirjat ovat nähtävänä Kalajoen ja Kannuksen ilmoitustauluilla, Tukesin kirjaamossa (Opastinsilta 12 B, Helsinki) ja Tukesin Rovaniemen toimipaikassa (Valtakatu 2, Rovaniemi), sekä Tukesin internet-sivuilla: <https://tukes.fi/malminetsintaluvat-ja-valtaukset>

Lisätietoja Esa Tuominen puh. 029 5052 018 [esa.tuominen@tukes.fi](mailto:esa.tuominen@tukes.fi) tai [kaivosasiat@tukes.fi](mailto:kaivosasiat@tukes.fi)

Kuulutettu 23.1.2020

Pidetään nähtävänä 24.2.2020 asti.

# MALMINETSINTÄ- LUPAHAKEMUS

## HUOM!

Ennen lomakkeen täyttämistä, tutustu erilliseen liitteeseen: [Huomioitavat lain ja asetuksen kohdat](#) (klikkaa linkkiä).

- Uusi malminetsintälupahakemus  Jatkoaikahakemus  
(valtaus, malminetsintälupa)

Liittyvä lupatunnus

VA2017:0027, VA2017:0054

## 1. Tiedot hakijasta ja tämän edellytyksistä haettavaan toimintaan

### 1.1 Hakija (ei sivuliike)

Northern Aspect Resources Oy

### 1.2 Yhteystiedot (osoite ja puhelinnumero)

Hakijan yhteystiedot:  
Pahtavaarantie 440,  
99655 Sattasvaara  
040-7416519 (Riikka Taipale)

Hakemukseen liittyvät asiat:  
Ab Scandinavian GeoPool Ltd  
PL 35  
01530 Vantaa  
0400229858

### 1.3 Kotipaikka

Kannus

### 1.4 Sähköposti

rtaipale@rupertresources.com  
robert.stenberg@geopool.fi

### 1.5 Y-tunnus

2793608-7

- 1.6 Virkatodistus (liitteenä)  1.7 Kaupparekisteriote (liitteenä)

### 1.8 Malminetsinnän rahoitus esitettyyn toimintaan

Rupert Resources Ltd on Northern Aspect Resources Oy:n emoyhtiö, joka rahoittaa yhtiön malminetsintää Suomessa. Rupert Resources Ltd on pörssilistattu yhtiö TSX Venture Exchange:n listalla.

### 1.9 Henkilöstö ja sen asiantuntemus

Riikka Taipale toimii yhtiön maajohtajan tehtävässä ja vastaa yhtiön Himangan ja Kannuksen alueella toteutettavan malminetsinnän suunnittelusta, valvonnasta, toimeenpanosta sekä hallinnoinnista.  
Taipaleella on 20 vuoden kokemus malminetsintähankkeista. Hän on viimeksi toiminut sekä Belvedere Mining Oy:n että Belvedere Resources Finland Oy:n vanhempana geologina Pohjanmaalla ja Rantasalmen alueella Savossa, sekä Hituran nikkeli-kaivoksella. Tätä ennen hän on työskennellyt Northland Resources Oy:llä, Geologian tutkimuskeskuksen Kuopion yksikössä sekä Outokumpu Oy:llä. Taipale on valmistunut vuonna 2001 Turun yliopistosta filosofian maisteriksi pääaineenaan geologia.  
Lisäksi kenttätöiden käynnistyessä etsintätöihin palkataan hankkeessa aiemmin työskennellyt geologi Juho Joenpolvi, joka valmistuu Oulun Yliopistosta kuluvaan kevään aikana.

## 2. Alue, sen sijainti ja sen käyttöä mahdollisesti koskevat rajoitukset

### 2.1 Hakijan ehdotus nimeksi

Lestijoki E

### 2.2 Hakemusalueen pinta-ala ja sijainti

Sijainti: Kannus ja Kalajoki  
Pinta-ala: 7260,69 ha

### 2.3 Kaavoitustilanne

Kaupunkien kaavoituslausunnot toimitetaan tarvittaessa Tukesin pyynnöstä.

#### 2.4 Luonnonsuojelutilanne

Haettavalla alueella ei ole luonnonsuojelukohteita.

#### 2.5 Muun lainsäädännön rajoitukset

Muinaisjäännös/hautaröykkiö nimeltä "Joentakustankalliot" sijaitsee Oja-Matin kylässä, kalliolla, luode-kaakko -suuntaisen kallion päällä. Röykkiöt on rakennettu isoista kivistä ja ovat osaksi tuhoutuneita. Muinaisjäännökset otetaan huomioon malminetsintätöissä ja museovirastoon ollaan tarvittaessa yhteydessä tutkimuksia suunniteltaessa.

#### 2.6 Arvio alueella olevista kaivosmineraaleista ja selvitys, mihin arvio perustuu

Hakija otaksuu haetulla alueella esiintyvän kultaa (Au). Arvio perustuu suhteellisen runsaaseen lohkaretietoon, kairareikiin, anomaalisiin paljastumanäytteisiin sekä moreenigeokemiaan. Syksyllä 2018 Läntisimmällä alueella tehtiin pienimuotoinen raskasmineraalinäytteenotto, jossa kultahippuja löytyi enimmillään 1350 kpl ja minimissään 40 kpl.

### 3. Malminetsintäalueeseen liittyvät asianosaiset ja heidän tietonsa



3.1 Malminetsintälupahakemus alueeseen liittyvien asianosaisten ja maanomistajien osalta pyynnöstä toimitetaan erilliset liitteet (Excel-tiedostot). Tiedostoista käy ilmi asianomaisen nimi, osoite, tilarekisterinumero, yksittäisen tilan rajat sekä pinta-ala.

#### 3.2 Muut kuin yksityiset asianosaiset (alueeseen liittyvät elinkeinot ja yhteiset alueet)

Pohjanmaan ELY-keskus: PL 240, 67101 Kokkola  
Pohjois-Pohjanmaan ELY-keskus: PL 86, 90101 Oulu  
Kannuksen kaupunki: PL 42, 69101 KANNUS  
Kalajoen kaupunki: Kalajoentie 5, 85100 Kalajoki

Lista maanomistajista yhteystietoineen hakemuksen liitteenä.

## 4. Selvitys toimintaa koskevista suunnitelmista

### 4.1 Tutkimusmenetelmät, -välineet ja aikataulu

Läntisimmällä alueella Paljastuma- ja lohkarehavainnointi erityisesti raskasmineraaliläyhteiden jään tulosuunnan puolella kesällä 2020. Luvan voimaan tullessa laajamittainen BOT-näytteenotto ja tihennetyllä pistevälillä raskasmineraaliläyhteiden jään tulosuunnan puolella.

Eteläisimmällä alueella: Paljastuma- ja lohkarehavainnointi erityisesti tunnettujen kultalohkareiden ja anomaalisten BOT-näytteiden ympäristössä tavoitteena paikantaa mineralisaation mahdollinen puhkeama paikka tulevan BOT-näytteenoton kohdentamiseksi.

Itäisimmällä alueella: Lohkarehavainnointi heikosti paljastuneella alueella geofysiikan, geokemian ja lohkaretietojen viitoittamalla kohdealueella; tavoitteena paikantaa kärkilohkare ja tarkentaa mineralisaation mahdollista sijaintia.

Keskimmäisellä alueella: Kenttakaudesta 2018 havaitun plagioklaasiporfyriitin kartoittaminen ja lisätutkimus. Kivilaji on alueella hyvin kultakriittinen. 3.5 kilometrin etäisyydeltä jään kulkusuunnassa on paikannettu 74.4. ppm Au sisältävä plagioklaasiporfyriittilohkare, joka on mahdollisesti peräisin alueelta.

Alkuvaiheen tutkimusten tuloksista riippuen, jatkossa timanttikairaus ja tutkimusojitus ovat mahdollisia tutkimusmenetelmiä.

### 4.2 Kaivannaisjätteen jätehuoltosuunnitelma

Jätehuoltosuunnitelmalle ei hakijan arvion mukaan tässä vaiheessa ole tarvetta.

## 5. Toiminnan ympäristö- ja muut vaikutukset

### 5.1 Vaikutukset ympäristön- ja luonnonsuojeluun, vesistöihin, pohjaveteen, ihmiseen ja maa- tai kallioperään

Suunniteltu malminetsintätyö ei aiheuta haittaa alueen luonnonarvoille. Näytteenottopaikat ilmoitetaan kartalla ennen työn aloittamista paikalliselle ELY-keskukselle, Tukesille ja maanomistajille. Suunniteltu malminetsintä ei aiheuta merkittävää vahinkoa maa- tai kallioperään. Kairakoneen käyttämät maastoreitit suunnitellaan tarvittaessa yhdessä maanomistajan kanssa, ja pyrkimyksenä on aina käyttää olemassa olevia metsäuria liikkumiseen. Malminetsinnällä ei yhtiön arvion mukaan ole vaikutuksia vesistöihin tai pohjaveteen. Suunniteltu malminetsintä ei aiheuta sellaista melua tai muuta häiriötä että se häiritsisi ihmisiä. Malminetsintäalueen läheisyydessä olevat talot otetaan huomioon ja pihapiirissä ei suoriteta tutkimustöitä ilman maanomistajan suostumusta.

## 6. Ilmoitus malminetsintäalueelle rakennettavista väliaikaisista rakennelmista

6.1 Hakija ei aio rakentaa malminetsintäalueelle väliaikaisia rakennelmia

### 6.2 Työstä vastaa

### 6.3 Rakennelmien tiedot ja sijainti (liite-tiedosto)

### 6.4 Käyttötarkoitus ja käytön kesto

## 7. Kaivoslain edellyttämien liitteiden, aineistojen ja selvitysten tarkastuslista

- 7.1 Virkatodistus liitteenä
- 7.2 Kaupparekisteriote liitteenä
- 7.3 Sähköiset paikkatietotiedostot
- 7.3.1 Malminetsintäalue (koko alueen rajat), josta esteet on rajattu pois (kts.liite 1) (MapInfo-tiedosto ETRS-TM35FIN)
- 7.3.2 Yleispiirteinen kartta, joka osoittaa hakemuksen kohteena olevan alueen sijainnin (Pdf-tiedosto ETRS-TM35FIN)
- 7.3.3 Malminetsintäalueetta leikkaavat tilarajat omana tiedostona (ei rajanaapureita) (MapInfo-tiedosto ETRS-TM35FIN)
- 7.3.4 Malminetsintäalueen maanomistajat  
(Excel-tiedosto, joka toimitetaan vasta viranomaisen pyynnöstä ennen hakemuksen kuuluttamista.  
Malli: <http://www.tukes.fi/fi/Toimialat/Kaivokset/Malminetsintaluvat-ja-jatkoajat/Malminetsintalupa/>)
- 7.4 Selvitys kunnalta hakemuksen kohteena olevasta alueesta ja sen kaavoitustilanteesta, alueen käyttöä koskevista rajoituksista sekä niistä, joiden etua, oikeutta tai velvollisuutta asia saattaa koskea (asianosainen).  
(Selvitys voidaan toimittaa myöhemmin, mutta ennen kuin hakemus kuulutetaan)
- 7.5 Kaivannaisjätteen jätehuoltosuunnitelma liitteenä
- 7.6 Kaivannaisjätehuoltosuunnitelma on tehty ympäristönsuojelulain nojalla
- 7.7 Viranomaisen todistukset, rekisteriotteet ja vastaavat asiakirjat, joilla varmennetaan hakemuksessa esitettyjen tietojen sekä säädettyjen vaatimusten huomioon ottaminen
- 7.8 Selvitys rakennelmista malminetsintäalueella ja niiden sijainti liitteenä tai ilmoitus ettei niitä ole
- 7.9 Liitteenä luonnonsuojelulain 65 §:ssä tarkoitettua arvioinnista ja ympäristövaikutusten arviointimenettelystä annetun lain (468/1994) mukainen ympäristövaikutusten arviointiselostus tai Natura-arvio.
- 7.9.1 Liitteenä tarkka tutkimussuunnitelma suojelualueelta, joka sisältää kulku-urat ja yksityiskohtaiset tutkimuskohteet paikkatiedostoina (Tab-tiedosto ETRS-TM35FIN)
- 7.9.2 Tiivistelmä Natura-arviosta ja sen liitteissä esitetyistä tiedoista kuulutusta varten (vain julkiset tiedot)\*
- 7.10 Tiivistelmä hakemuksessa ja sen liitteissä esitetyistä tiedoista kuulutusta varten\*
- 7.10.1 Tätä malminetsintäluvhakemusta voidaan käyttää kuulutusasiakirjana, eikä erillistä tiivistelmää hakemuksesta toimiteta
- 7.11 Merkinnät hakemustietojen julkisuudesta\*
- 7.12 Hakemukseen liittyviä yhteisiä alueita\*\*

\*) Luvan hakijan tulee ilmoittaa lupahakemuksen toimittamisen yhteydessä perusteltu käsityksensä siitä, miltä osin lupahakemus tai sen liitteet sisältävät viranomaisten toiminnan julkisuudesta annetun lain (621/1999) tai muun lainsäädännön mukaan salassa pidettäviä tietoja. Hakijan tulee mahdollisuuksien mukaan toimittaa hakemuksen yhteydessä yleisluontoinen yhteenveto 1 momentissa tarkoitetuista hakemuksen tiedoista, joita voidaan esittää yleisölle.

\*\*) Jos kaivoslain 34 §:n mukainen hakemus koskee yhteisalueissa (758/1989) tarkoitettua yhteistä aluetta tai yhteismetsälaissa (109/2003) tarkoitettua yhteismetsää, hakemukseen on liitettävä sellainen selvitys, joka on tarpeen tiedoksiannon toimittamiseksi yhteisen alueen tai yhteismetsän osakaskunnalle. Vna (391/2012)

## 8. Vakuus malminetsintälupaa varten

### 8.1 Hakijan ehdotus vakuudeksi hakemuksessa esitetylle toiminnalle ja perustelut

Alueen kokoa ja mainittuja malminetsintälupamenetelmiä huomioon ottaen, hakijan ehdottama lupakohtainen vakuus on 4000€.

## 9. Malminetsintäluvan jälkitoimenpiteet

### 9.1 Selvitys jälkitoimenpiteistä malminetsintälupa-alueella toiminnan lopettamisen jälkeen

Malminetsintätoimien päätyttyä kunkin tutkimuskohteen osalta alue palautetaan niin pitkälti aikaisempaan, luonnonmukaiseen olotilaansa kuin mahdollista. Alue on tämän jälkeen täysin turvallinen eikä muita jälkitoimenpiteitä tarvita.

Kairauspaikat osoitetaan puupaaluilla, mahdolliset maahan jätetyt maaputket katkaistaan lähellä maanpintaa ja kairareitit tulpataan tarpeen mukaan.

# JATKOAIKAHAKEMUS

(Tämä osa koskee edellisten lisäksi vain valtauksien ja malminetsintälupien jatkoaikahakemuksia)

## 10. Malminetsintäluvan voimassaolon edellytykset

### 10.1 Selvitys malminetsinnän tehokkuudesta, tehdyistä toimenpiteistä, tuloksista ja kustannuksista

### 10.2 Selvitys esiintymän hyödyntämismahdollisuuksista ja jatkotutkimusten tarpeellisuudesta

### 10.3 Perustelut alueen rajaukselle

## 11. Lisätietoja

### 11.1 Lisätietoja malminetsintälupaa varten

## 12. Lomakkeen lähettäminen

Lomake lähetetään sähköisesti Tukesiin **Tallenna ja lähetä lomake** -painiketta painamalla; ohjelma pyytää sinua ensin tallentamaan lomakkeen jonka jälkeen sen voi lähettää oman tietokoneesi sähköpostiohjelmalla Tukesiin. Voit lähettää lomakkeen myös itse suoraan osoitteeseen: [kaivosasiat@tukes.fi](mailto:kaivosasiat@tukes.fi).

Voit tulostaa ja tallentaa lomakkeen itsellesi ao. painikkeiden avulla. Antamasi tiedot tallennetaan Tukesin (ao.) rekisteriin. Lisätietoja [tukes.fi/tietosuoja](https://tukes.fi/tietosuoja).

Allekirjoitus

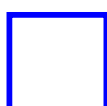
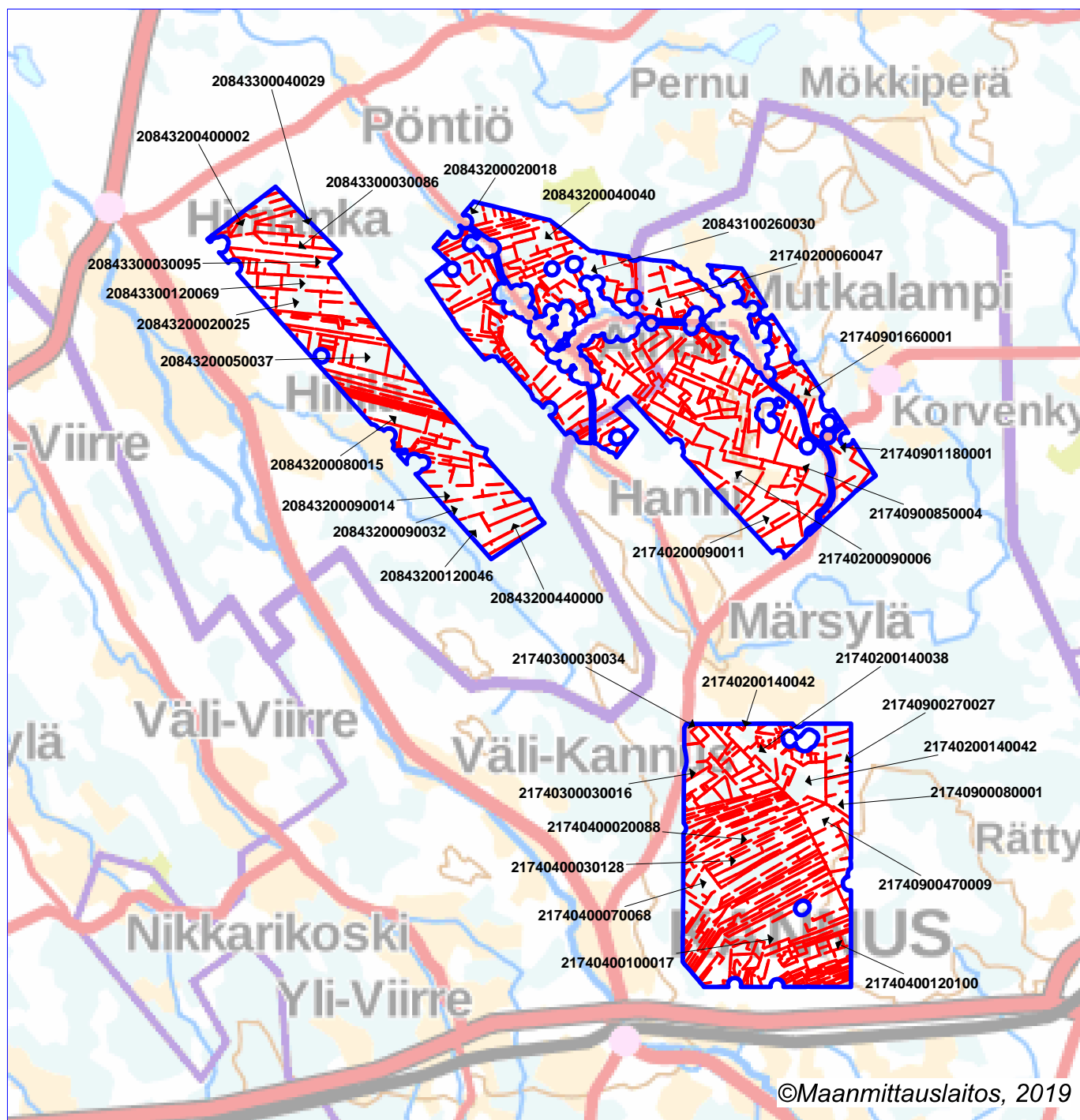
Nimenselvennys

### **HUOM!**

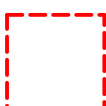
Muistithan ennen lomakkeen täyttämistä tutustua erilliseen liitteeseen: [Huomioitavat lain ja asetuksen kohdat](#) (klikkaa linkkiä).

Jotta hakemus saa kaivoslain (621/2011) 32 §:n mukaisen etuoikeuden kohteelle, on kaikki kaikkiin kohtiin vastattava ja kaivoslain 34§:n edellyttämällä tavalla, 7 § JA 9 §:n esteet huomioiden. Vastaa kaikkiin kohtiin ja POISTA ESTEET ALUERAJAUKSESTA.





Malminetsintäluvhakemusalue



Kiinteistörajat

Mittakaava 1:140 000

Northern Aspect Resources Oy  
Lestijoki E  
ML2019:0022

