

ILMOITUS KUULUTUKSESTA

Turvallisuus- ja kemikaalivirasto (Tukes) on kuuluttanut kaivoslain (10.6.2011/621) 40 §:n nojalla:

Kullanhuuhdentalupahakemuksen

Lupatunnus: HL2021:0021

Hakija: Olli Rantala

Alueen sijainti: Inari, Ristiinamorostonoja, 6,9 ha

Konekaivu, käsiteltävä maamäärä 3000 m³ vuodessa. Hakija hakee päätöksen täytäntöönpanoa muutoksenhausta huolimatta.

Nähtävilläolo

Kuulutus ja hakemusasiakirjat ovat nähtävänä 30.3.2026 –6.5.2026 Tukesin verkkosivuilla osoitteessa <https://tukes.fi/paatokset-ja-kuulutukset/kullanhuuhdentaluvat>. Tiedoksisaannin katsotaan tapahtuneen seitsemäntenä (7) päivänä kuulutuksen julkaisusta.

Mielipiteet ja muistutukset

Mielipiteet ja muistutukset voi lähettää 6.5.2026 mennessä lupatunnus mainiten sähköisesti osoitteeseen kaivosasiat@tukes.fi tai osoitteeseen Tukes, PL 66, 00521 Helsinki

Lisätietoja

kaivosasiat@tukes.fi tai puh. 029 5052 166

Päivämäärä: 30.11.2025

KULLANHUHDONTALUPAHAKEMUS

Pakolliset kohdat on merkitty tähdellä (*). Ennen hakemuksen toimittamista kaivosviranomaiselle hakijan on huolehdittava, että kaikki hakemuksen kohdat on täytetty asianmukaisesti.

- Uusi kullanhuhdontalupahakemus
 Jatkoaikahakemus Liittyvä lupatunnus: HL2021:21

1. TIEDOT HAKIJASTA

1.1. Etu- ja sukunimi *

Olli Rantala

1.2. Postiosoite *

[REDACTED]

1.3. Postinumero *

[REDACTED]

1.4. Postitoimipaikka *

[REDACTED]

1.5. Puhelinnumero *

[REDACTED]

1.6. Sähköpostiosoite *

[REDACTED]

1.7. Muut hakijat yhteystietoineen *

Ei muita hakijoita

1.8. Selvitys hakijasta, hakijan edellytyksistä harjoittaa haettuun lupaan perustuvaa toimintaa sekä tieto hakijan hakemista tai voimassaolevista muista toimintaan liittyvistä luvista*

Hakija on harjoittanut pienimuotoista koneellista kullanhuhdontaa lupatunnuksen alueella. Lupatunnuksella on voimassa oleva ympäristölupa.

2. SELVITYS ALUEESTA JA SEN KÄYTTÖÄ KOSKEVISTA RAJOITUKSISTA

2.1. Ehdotus alueen nimeksi*

Nimeä ei muuteta

2.2. Alueen pinta-ala *


6,9 ha (enintään 7ha)


2.3. Sijaintikunta *

Inari


2.4. Haettavan alueen tarkempi sijainti (joen, puron tarkkuudella) *

Harrijokeen laskeva Ristiinamorostonoja.

2.5. Hakijan esitys luvan voimassaoloajaksi 10 vuotta * 


2.6 Selvitys hakemusalueen luonnonsuojelutilanteesta * 

Alue ei sijaitse Natura 2000 alueella eikä luonnonsuojelualueella.
Alueella on pieni noro muuta vesistöä ei ole eikä alue ole pohjavesialuetta.

2.7 Selvitys kaivoslaissa tarkoitettuisa esteistä, sekä selvitys alueen kaavoitustilanteesta * 

Alueella ei ole kaivoslain (621/2011)46§:n momentin 1 ja 2 kohdassa tarkoitettua estettä, alue on metsätalousmaata.

Alueella on voimassa oleva valtioneuvoston 27.12.2007 vahvistama Pohjois - Lapin maakuntakaava. Kaavassa haettu alue on merkitty metsä- ja porotalousalueeksi. Alueella on voimassa Ivalon yleiskaava, joka on merkitty samalla tavalla.

2.8. Selvitys alueen käyttöä koskevista rajoituksista * 

Alueella ja sen läheisyydessä ei ole erämaailain ja muinaismuistolain mukaisia paikkoja.

3. SELVITYS TOIMINNASTA JA TOIMINNAN VAIKUTUKSISTA

3.1. Kuvaus toiminnan määrästä, laadusta ja aikataulusta *

Selvittääkää käytettävä pinta-ala vuosittain (ha) sekä kaivuumäärä (m3)

Esitetyn toiminnan perusteella arvioidaan kullanhuuhtontaluvalla asetettavan vakuuden suuruus

Mikään ei muutu, vaan toiminta jatkuu olemassa olevien lupien ja toiminta ohjeiden mukaan.

3.2. Minkä tyyppiselle kullanhuuhtonnalle haette lupaa? *

Perinteinen kullanhuuhtonta (lapiokaivuu)


Imurikaivuu

Koneellinen kullanhuuhtonta

3.3. Onko hakijalla alueelle voimassa oleva ympäristölupa/ympäristöilmoitus? *

Kyllä, Lupa/diaarinumero: Dnro PSAVI/869/2025

Ei


3.4. Haetteko päätöksen täytäntöönpanoa muutoksenhausta huolimatta?* 

Kyllä

Ei

Mikäli haette päätöksen täytäntöönpanoa muutoksenhausta huolimatta, esittäkää perustelut alla.

Tarkoituksena on varmistaa luvamukainen toiminta kun kaivusesonki alkaa.

3.5. Onko hakemukseen liitetty kaivannaisjätteen jätehuoltosuunnitelma? * 

Kyllä

Ei (Jätehuoltosuunnitelma toimitetaan täydennyksenä hakemukseen tai hakija on velvollinen laatimaan sen ympäristönsuojelulain nojalla)

3.6. Miten kulku alueelle järjestetään? *

Olemassa olevien lupien mukaan.

3.7. Selvitys niistä, joiden etua, oikeutta tai velvollisuutta asia saattaa koskea * Mainitse mm. alueen paliskunta, sijoittuuko alue saamelaisten kotiseutu-alueelle, koltta-alueelle, ym.

Toivo-kullanhuudonta-alue sijaitsee Harrijokeen laskevan Ristiinamorostonojan varrella Inarin kunnassa. Toiminta sijoittuu valtion omistamalle ja Metsähallituksen hallinnoimalle kiinteistölle ja alue kuuluu Ivalon paliskuntaan ja saamelaisten kotiseutualueeseen. Alue on Pohjois-Lapin maakuntakaavassa osoitettu maa- ja metsätalous- sekä poronhoitovaltaiseksi alueeksi.

3.8. Hakijan arvio toiminnan vaikutuksista poronhoitoon erityisellä poronhoitoalueella *

Toiminnan vaikutus saamelaisten elinkeinoin ja kulttuuriin sekä niiden kehittämiseen on häviävän pieni.

3.9. Sijaitseeko alue saamelaisten kotiseutualueella tai koltta-alueella? *

Kyllä

Ei

Mikäli vastasitte kysymykseen 3.9 kyllä; Arvioikaa toiminnan vaikutukset saamelaisten oikeuteen ylläpitää ja kehittää saamelaiskulttuuria sekä harjoittaa saamelaisten perinteisiä elinkeinoja.



Saamelaisten kulttuuriin ja perinteisiin elinkeinoin kohdistuvat vaikutukset arvioidaan vähäisiksi ja palautuviksi. Toiminta ei muuta laajamittaisesti maankäyttöä, ei estä porojen laidunnusta tai kulkureittejä eikä vaikuta kalastus- ja metsästysoikeuksiin.

Ennallistamistoimet, kuten kaivantojen täyttäminen ja pintamaiden palautus varmistavat että alue palautuu luonnontilaiseksi

Kokonaisuutena toiminta on luonteeltaan sellaista, että se ei heikennä saamelaisten oikeutta ylläpitää ja kehittää kulttuuriaan tai harjoittaa perinteisiä elinkeinojaan.

3.9.1 Hakijan arvio toiminnan ympäristö- ja muista vaikutuksista sekä selvitys toiminnan haitallisten vaikutusten ehkäisystä*



Toiminta on ympäristöä ja maisemaa kunnioittavaa. Kaivutyö on määräaikaista ja paikallisesti rajattua eikä siitä aiheudu pysyviä muutoksia maaperään, kasvillisuuteen tai vesistöön. Kun toimintassa noudatetaan lupaehtoja näin ehkäistään mahdollisia haitallisia vaikutuksia.

3.9.2 Selvitys toiminnan lopettamisesta ja siihen liittyvistä toimenpiteistä sekä jälkitoimenpiteistä *



Lupaehtojen mukaan.

4. RAKENTAMINEN

4.1. Haetaanko alueelle lupaa rakentaa rakennus tai rakennelma tämän hakemuksen yhteydessä, tai haetteko lupaa asuntovaunun viemiseksi alueelle?*

- Kyllä
 Ei

4.2. Perustelut rakentamistarpeelle tai asuntovaunun viemiseksi alueelle*

Rakentamistarpeita ei ole. Asuntovaunun käyttäminen majoitukseen vähentää turhaa liikennettä.

4.3. Onko hakemukseen liitetty rakennusta tai rakennelmaa koskevat rakennuspiirustukset?*

- Kyllä
 Ei

5. VAKUUS

Hakijan ehdotus vakuudesta tai selvitys sen tarpeellisuudesta. Ehdotus perusteltava.*

Alueilla on voimassa olevat vakuudet jotka katsomme riittäviksi.

6. JATKOAIKAHAKEMUS

(Tämä osa koskee vain kullanhuuhdontaluvan jatkohakemuksia)

6.1 Selvitys hakemuksen kohteena olevan luvan nojalla tehdyistä toimenpiteistä ja niiden tuloksista;*

Toiminta on ollut vähäistä.

6.2 Selvitys kullanhuuhdontaluvan voimassaolon jatkamisen edellytyksistä*



Uuden ympäristöluvan myötä tulokset tulevat paranemaan. Hakijalla on kokemusta kullankaivutyöstä vuodesta 2008 lähtien.

7. MUUT TIEDOT

7.1 Muut hakemuksen käsittelyyn mahdollisesti vaikuttavat lisätiedot

Hakija pyytää kaivosviranomaista ottamaan päätöksessään huomioon AVI:n ympäristöyksikön ympäristöluvissa tekemän linjauksen, että pilaantumattoman maa-aineksen väliaikainen läjitys, mikä käytetään maisemointiin, ei muodosta sellaista kaivannaisjätteen jätealuetta, josta olisi laadittava erillinen jätehoitosuunnitelma tai jolle olisi asetettava vakuus. Tämän linjauksen on hyväksynyt myös Vaasan hallinto-oikeus (esim. Selperinojan läheiseltä alueelta 14/0379/2, annettu 23.12.2014).

Olli Rantala

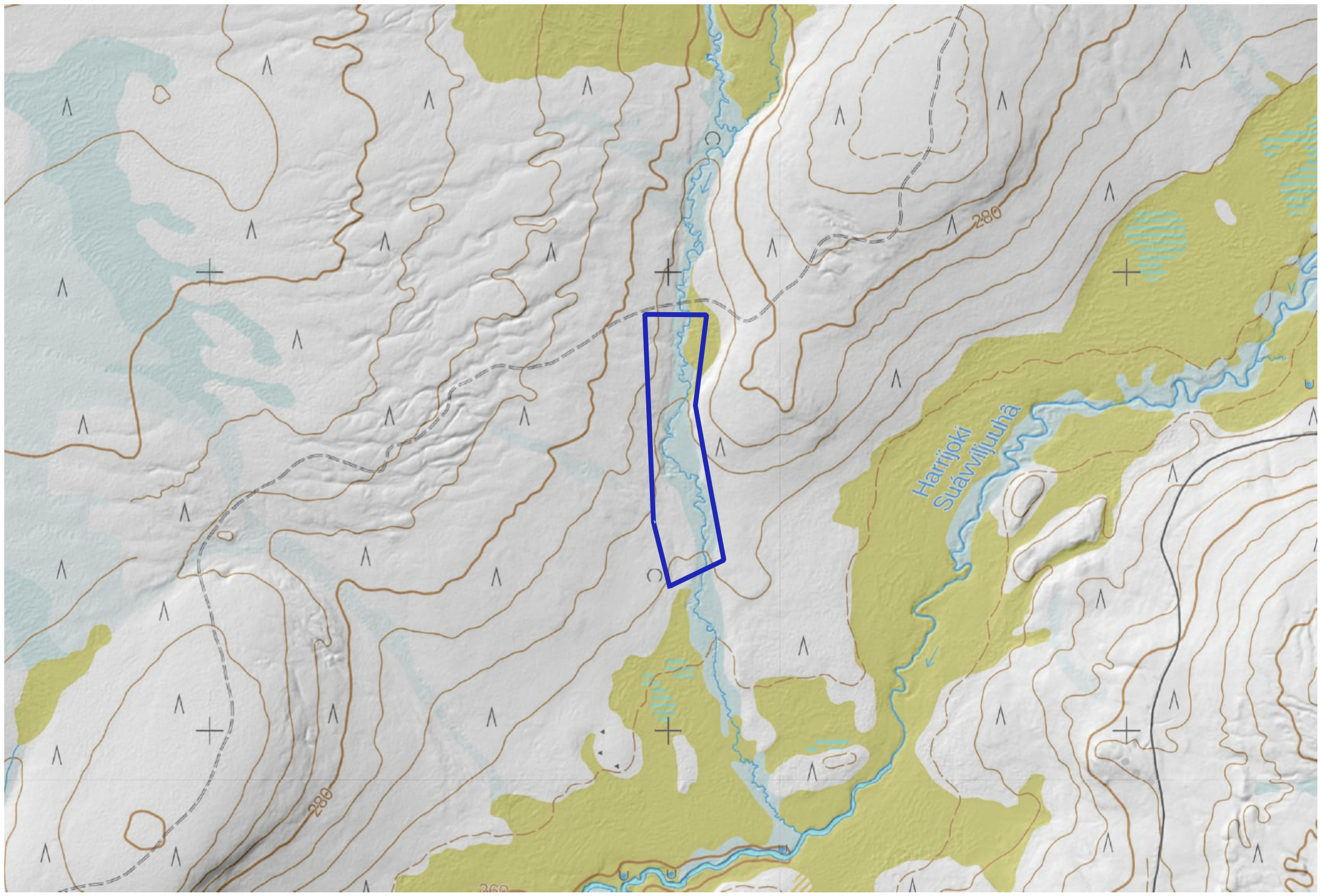
Allekirjoitus (kaikkien hakijoiden) *

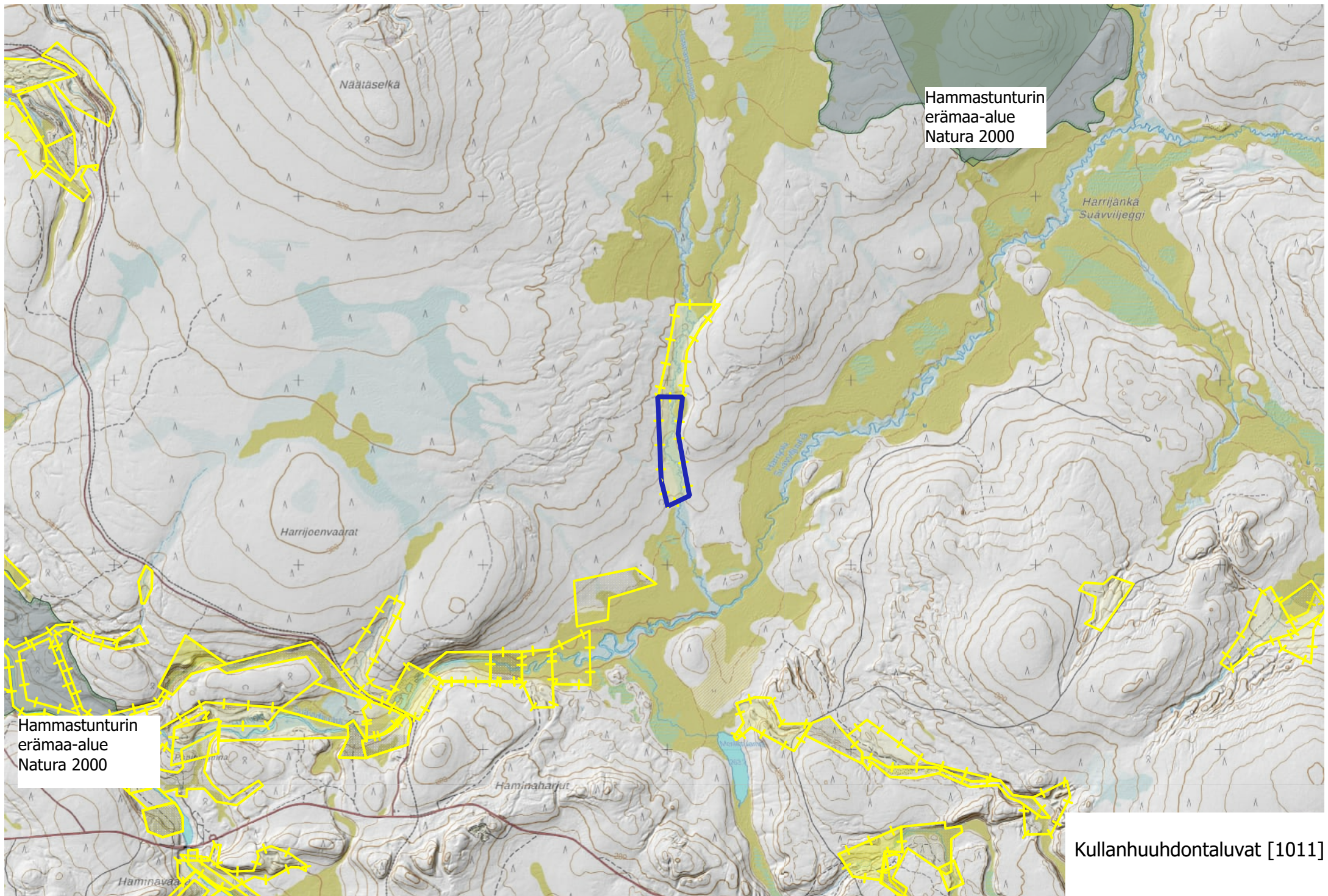
Sähköisesti toimitettuihin hakemuksiin kaivosviranomaisen pyytää allekirjoitukset tarvittaessa.

PAKOLLISET LIITTEET

1. Virkatodistukset tai kaupparekisteriote
2. Kartta alueesta
3. Sähköiset paikkatietotiedostot (MapInfo-tiedosto ETRS-TM35FIN)
4. Kaivannaisjätteen jätehuoltosuunnitelma

Muista liittää hakemukseen kaikki tarvittavat liitteet!

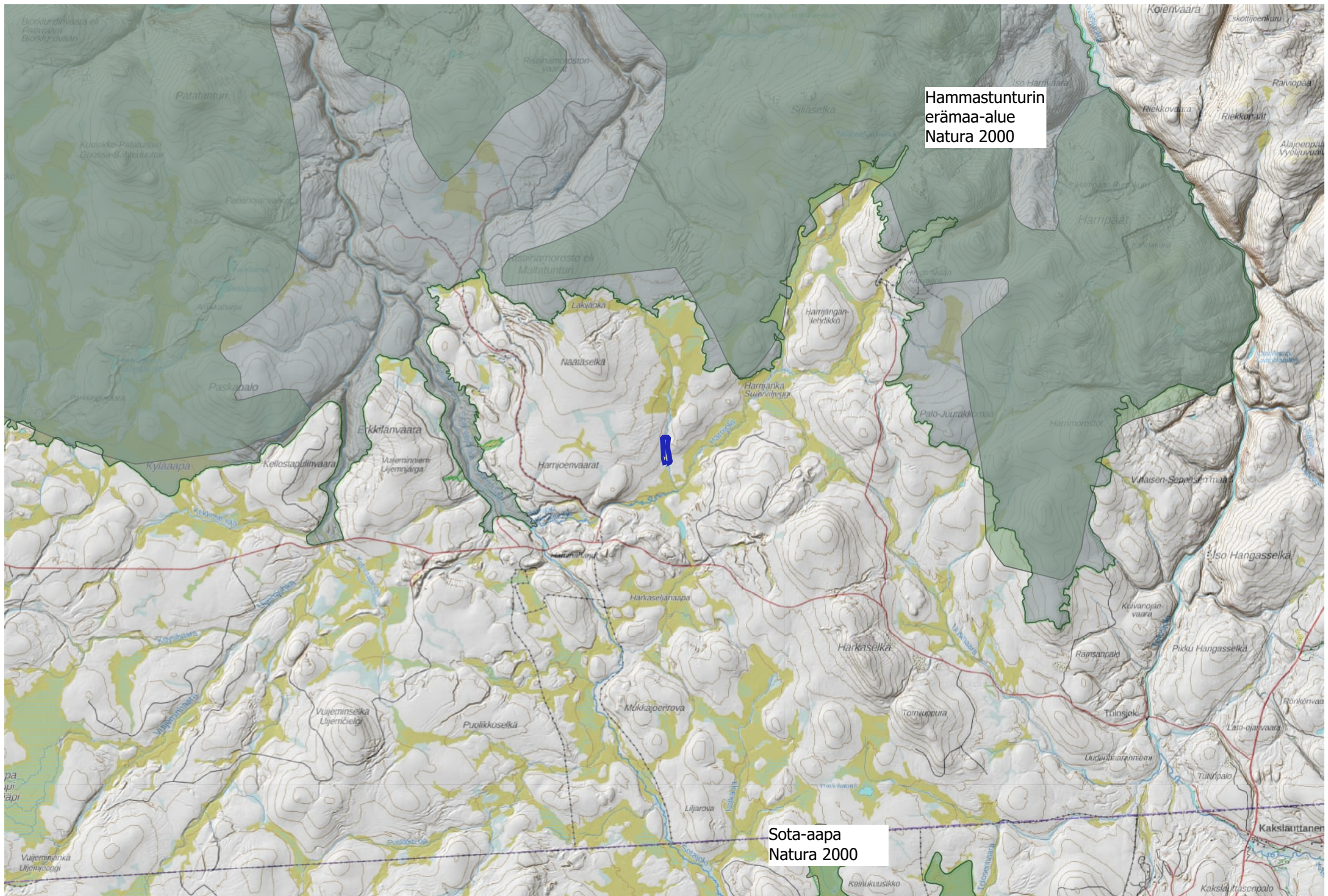




Hammastunturin
erämaa-alue
Natura 2000

Hammastunturin
erämaa-alue
Natura 2000

Kullanhuuhtontaluvat [1011]



Hamastunturin
erämaa-alue
Natura 2000

Sota-aapa
Natura 2000