

ILMOITUS KUULUTUKSESTA

Turvallisuus- ja kemikaalivirasto (Tukes) on kuuluttanut kaivoslain (10.6.2011/621) 40 §:n nojalla:

Kullanhuuhdontalupahakemuksen

Lupatunnus: HL2025:0019

Hakija: Janne Kapli

Alueen sijainti: Inari, Härkäselkä, Uusihaaran latvapuro, 4,0 ha

Lapiokaivu, käsiteltävä maamäärä 50 m³ vuodessa. Hakija hakee päätöksen täytäntöönpanoa muutoksenhausta huolimatta.

Nähtävilläolo

Kuulutus ja hakemusasiakirjat ovat nähtävänä 4.6.2026 –13.7.2026 Tukesin verkkosivuilla osoitteessa <https://tukes.fi/paatokset-ja-kuulutukset/kullanhuuhdontaluvat>. Tiedoksisaannin katsotaan tapahtuneen seitsemäntenä (7) päivänä kuulutuksen julkaisusta.

Mielipiteet ja muistutukset

Mielipiteet ja muistutukset voi lähettää 13.7.2026 mennessä lupatunnus mainiten sähköisesti osoitteeseen kaivosasiat@tukes.fi tai osoitteeseen Tukes, PL 66, 00521 Helsinki

Lisätietoja

kaivosasiat@tukes.fi tai puh. 029 5052 166

Päivämäärä: 21.09.2025

KULLANHUHDONTALUPAHAKEMUS

Pakolliset kohdat on merkitty tähdellä (*). Ennen hakemuksen toimittamista kaivosviranomaiselle hakijan on huolehdittava, että kaikki hakemuksen kohdat on täytetty asianmukaisesti.

Uusi kullanhuhdontalupahakemus

Jatkoaikahakemus

Liittyvä lupatunnus:

1. TIEDOT HAKIJASTA

1.1. Etu- ja sukunimi *

Janne Kapli

1.2. Postiosoite *

1.3. Postinumero *

1.4. Postitoimipaikka *

1.5. Puhelinnumero *

1.6. Sähköpostiosoite *

1.7. Muut hakijat yhteystietoineen *

1.8. Selvitys hakijasta, hakijan edellytyksistä harjoittaa haettuun lupaan perustuvaa toimintaa sekä tieto hakijan hakemista tai voimassaolevista muista toimintaan liittyvistä luvista*

Olen harrastanut kullankaivuuta jo useita vuosia, melkein koko ikäni, isän mukana. Edellytykset ovat hyvät, ottaen huomioon, että olen ollut pitkään tekemisissä kullankaivuun ja huuhdonnan parissa. Olen tietoinen kullanhuhdonnan rajoitteista ja velvollisuuksista.

Nykyinen lupa-alueeni Kulta-pandemia HL2021:0034 voimassaolo päättyy 3.6.2026 (koneellinen kullankaivu). Haen lapiokaivuulupaa. Uusi alue koostuu osin vanhasta lupa-alueesta ja siihen liitetään uutta aluetta lisäksi.

Olen myös mukana kullankaivualueen lupaprosessissa Härkäkulta HL2024:0016.

2. SELVITYS ALUEESTA JA SEN KÄYTTÖÄ KOSKEVISTA RAJOITUKSISTA

2.1. Ehdotus alueen nimeksi*

Urkki

2.2. Alueen pinta-ala *


4 ha (enintään 7ha)


2.3. Sijaintikunta *

Inari


2.4. Haettavan alueen tarkempi sijainti (joen, puron tarkkuudella) *

Saariselkä, Kutturantien varressa, Härkäselän pohjoispuolella Harrijängän laidassa.

2.5. Hakijan esitys luvan voimassaoloajaksi 4 vuotta * 

2.6 Selvitys hakemusalueen luonnonsuojelutilanteesta * 


Alue ei sijaitse kansallispuistossa eikä se ole Natura 2000- alueella.
Talousmetsäaluetta, alueella on suoritettu harvennushakkuita.
Ei ole luonnonsuojelualuetta, eikä alueella ole todettu uhanalaisia kasveja tai eläimiä.
Alue ei sijaitse pohjavesialueella.

2.7 Selvitys kaivoslaissa tarkoitetuista esteistä, sekä selvitys alueen kaavoitustilanteesta * 

Ei ole kaivoslaissa mainittuja esteitä.
Alueella ei ole kaavaa tai kaavahankkeita.

Haettu lupa-alue sijaitsee osin Kulta-pandemia HL2021:0034 alueella (allekirjottanut eli minä Janne Kapli hallinnoin aluetta), tähän Kulta-pandemia lupa-alueeseen ei ole tarkoitus hakea jatkoaikaa.

Haen Lapiokaivuulupaa liitteenä olevien karttakuvien mukaan ja tarkoitus on, että alueen voimassaolo astuu voimaan heti, kun Kulta-pandemia raukeaa. Näin ollen haluan estää sen ettei ulkopuolinen taho pääse varaamaan haettua aluetta.

2.8. Selvitys alueen käyttöä koskevista rajoituksista * 

Alueella ei ole luonnonsuojelulain tai erämaalain tai muinaismuistolain mukaisia rajoituksia. Nämä asiat olen selvittänyt Kulta-pandemia lupahakemuksen yhteydessä.

3. SELVITYS TOIMINNASTA JA TOIMINNAN VAIKUTUKSISTA

3.1. Kuvaus toiminnan määrästä, laadusta ja aikataulusta *

Selvittääkää käytettävä pinta-ala vuosittain (ha) sekä kaivuumäärä (m3)

Esitetyn toiminnan perusteella arvioidaan kullanhuuhdontaluvulle asetettavan vakuuden suuruus

Haen lupaa seuraavasti:


Vuosittainen kaivuumäärä 50 m3 ja pinta-ala noin 30 neliometriä eli 0,003 hehtaaria.

3.2. Minkä tyyppiselle kullanhuuhdonnalle haette lupaa? *

- Perinteinen kullanhuuhdonta (lapiokaivuu)
- Imurikaivuu
- Koneellinen kullanhuuhdonta

3.3. Onko hakijalla alueelle voimassa oleva ympäristölupa/ympäristöilmoitus? *


- Kyllä, Lupa/diaarinumero:
- Ei

3.4. Haetteko päätöksen täytäntöönpanoa muutoksenhausta huolimatta? * 

- Kyllä
- Ei

Mikäli haette päätöksen täytäntöönpanoa muutoksenhausta huolimatta, esittäkää perustelut alla.

Kaivaja ei ole toimillaan aiheuttanut haittaa mihinkään tai millekään taholle. Kaivaja on vastuullinen, hyvämaineinen ja ympäristöä, luontoa ja eläimiä kunnioittava. Noudattaa hyvää perinteistä kullankaivuutapaa, toisin kuin eräät kaivajat, joiden kaivuutapa on arvellutava ja kullankaivajien mainetta haittaava. Kuulun Lapin kullankaivajien liittoon.

3.5. Onko hakemukseen liitetty kaivannaisjätteen jätehuoltosuunnitelma? * 

Kyllä

Ei (Jätehuoltosuunnitelma toimitetaan täydennyksenä hakemukseen tai hakija on velvollinen laatimaan sen ympäristönsuojelulain nojalla)

3.6. Miten kulku alueelle järjestetään? *

Kulku tapahtuu samaa reittiä, jota olen kulkenut Kulta-pandemia lupa-alueelle.

3.7. Selvitys niistä, joiden etua, oikeutta tai velvollisuutta asia saattaa koskea * Mainitse mm. alueen paliskunta, sijoittuuko alue saamelaisten kotiseutu-alueelle, koltta-alueelle, ym.

Inarin kunta

Metsähallitus

Ivalon paliskunta

Alue sijaitsee saamelaisten kotiseutualueella.

3.8. Hakijan arvio toiminnan vaikutuksista poronhoitoon erityisellä poronhoitoalueella *

Tällä perinteisellä kullankaivuumenetelmällä on vielä vähemmän vaikutuksia poronhoidolle, eikä toimintani Kulta-pandemia alueellakaan ole vaikuttanut poronhoitoon mielestäni mitenkään, ainakaan negatiivisesti.

3.9. Sijaitseeko alue saamelaisten kotiseutualueella tai koltta-alueella? *

Kyllä

Ei

Mikäli vastasitte kysymykseen 3.9 kyllä; Arvioikaa toiminnan vaikutukset saamelaisten oikeuteen ylläpitää ja kehittää saamelaiskulttuuria sekä harjoittaa saamelaisten perinteisiä elinkeinoja.



Arvioni mukaan perinteisellä kullankaivuulla ei ole vaikutuksia edellä esitettyihin kohtiin. Harjoittamani koneellinen kullankaivuukaan ei ole aiheuttanut mitään negatiivista heidän toimilleen tai oikeuksilleen.

3.9.1 Hakijan arvio toiminnan ympäristö- ja muista vaikutuksista sekä selvitys toiminnan haitallisten vaikutusten ehkäisystä*



Ympäristövaikutukset ovat minimaaliset, koska haettavalla alueella ei ole virtaavaa vettä, joka laskisi Uusihaara-jokeen. Alueella joutuu käyttämään täten kiertovesijärjestelmää. Huuhdontavesi otetaan suon laitaan kaivetusta vesimontusta. Meluvaikutukset ovat myöskin minimaaliset. Vesipumppuna ja muita perinteisinä välineinä käytetään CE hyväksytyjä laitteita.

Alueella ei ole esteitä aloittaa perinteistä kullankaivuuta, tämän olen selvittänyt jo hakiessani Kulta-pandemia lupa-alueita.

3.9.2 Selvitys toiminnan lopettamisesta ja siihen liittyvistä toimenpiteistä sekä jälkitoimenpiteistä *



Alue pyritään pitämään hyvän kullanhuuhdontatavan mukaisena, siistinä ja turvallisena.

Kun toiminta loppuu, alue siistitään ja jyrkät reunamat luiskataan. Tavarat viedään pois.

4. RAKENTAMINEN

4.1. Haetaanko alueelle lupaa rakentaa rakennus tai rakennelma tämän hakemuksen yhteydessä, tai haetteko lupaa asuntovaunun viemiseksi alueelle?*

- Kyllä
 Ei

4.2. Perustelut rakentamistarpeelle tai asuntovaunun viemiseksi alueelle*

Taloustilanteestani riippuen, mahdollisesti asuntovaunulle, asumista varten kesäkäyttöön, mikäli jää talveksi, siitä ilmoitetaan ja maksetaan vuotuinen vuokra.

4.3. Onko hakemukseen liitetty rakennusta tai rakennelmaa koskevat rakennuspiirustukset?*

- Kyllä
 Ei

5. VAKUUS

Hakijan ehdotus vakuudesta tai selvitys sen tarpeellisuudesta. Ehdotus perusteltava.*

Normaali käytäntö, lapiokaivajan vakuusmaksu. Alueelle hyvät kulkuyhteydet.

6. JATKOAIKAHAKEMUS

(Tämä osa koskee vain kullanhuuhdontaluvan jatkohakemuksia)

6.1 Selvitys hakemuksen kohteena olevan luvan nojalla tehdyistä toimenpiteistä ja niiden tuloksista;*

6.2 Selvitys kullanhuuhdontaluvan voimassaolon jatkamisen edellytyksistä*



7. MUUT TIEDOT

7.1 Muut hakemuksen käsittelyyn mahdollisesti vaikuttavat lisätiedot

Liitteenä alueen koordinaatit ja kartta alueesta.

Allekirjoitus (kaikkien hakijoiden) *

Sähköisesti toimitettuihin hakemuksiin kaivosviranomaisen pyytää allekirjoitukset tarvittaessa.

PAKOLLISET LIITTEET

1. Virkatodistukset tai kaupparekisteriote
2. Kartta alueesta
3. Sähköiset paikkatietotiedostot (MapInfo-tiedosto ETRS-TM35FIN)
4. Kaivannaisjätteen jätehuoltosuunnitelma

Muista liittää hakemukseen kaikki tarvittavat liitteet!

Tulosta lomake

Tallenna ja lähetä lomake

Kaivannaisjätteen jätehuoltosuunnitelma

Urkki

Arvioitu maa-ainesmäärä, joka kaivetaan on enintään 50 m³/v.

Käsitellyt pintamaat arviolta 2 m³ / vuosi.

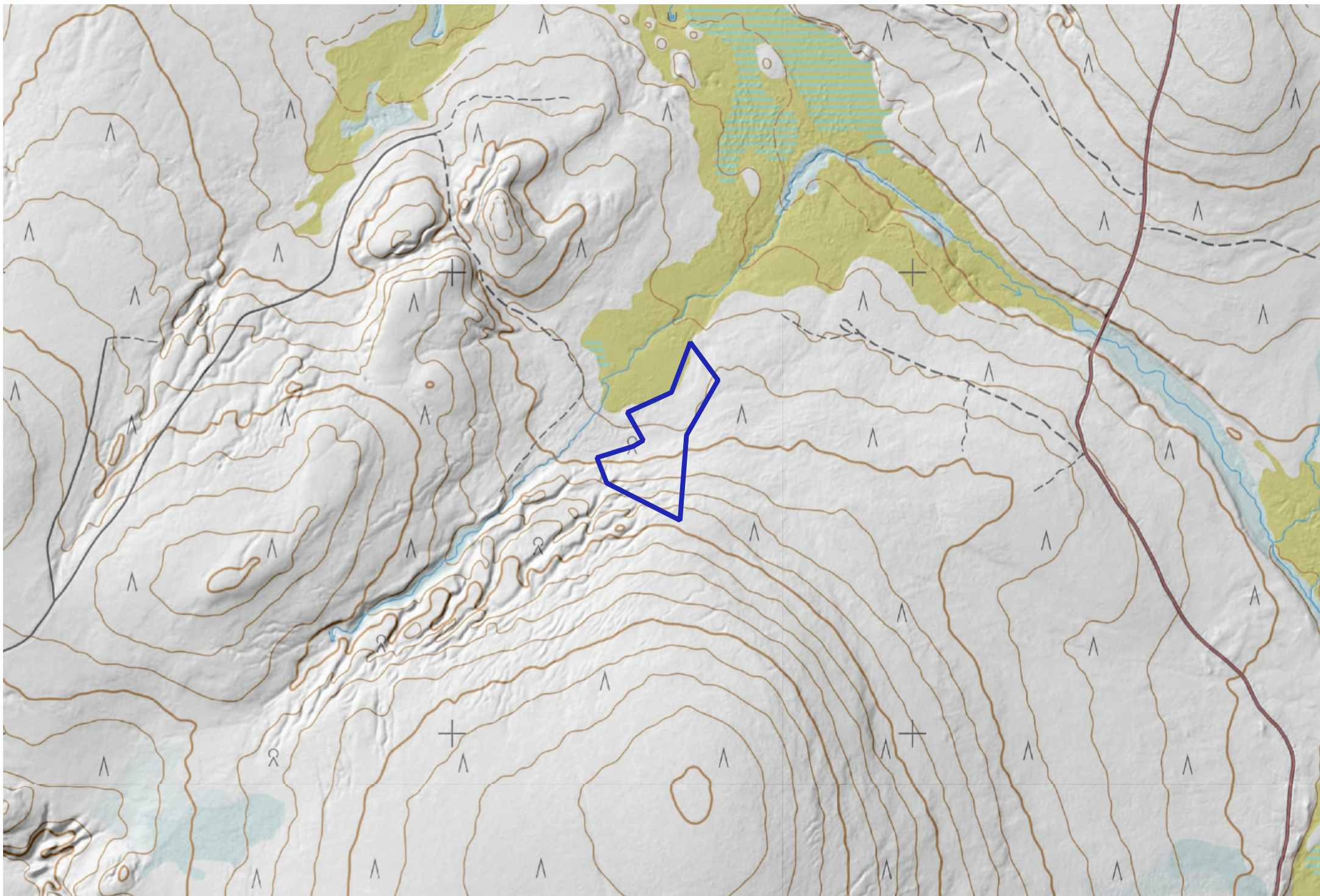
Pinta-maat laitetaan eri kasaan. Pyritään kaivamaan niin, että rännitetty maa-aines siirretään jo kaivettuun kuoppaan. Pintamaat laitetaan takaisin täytetyn montun päälle.

Isommat kivet takaisin monttuun ja mahdolliset kannot maisemointiin.

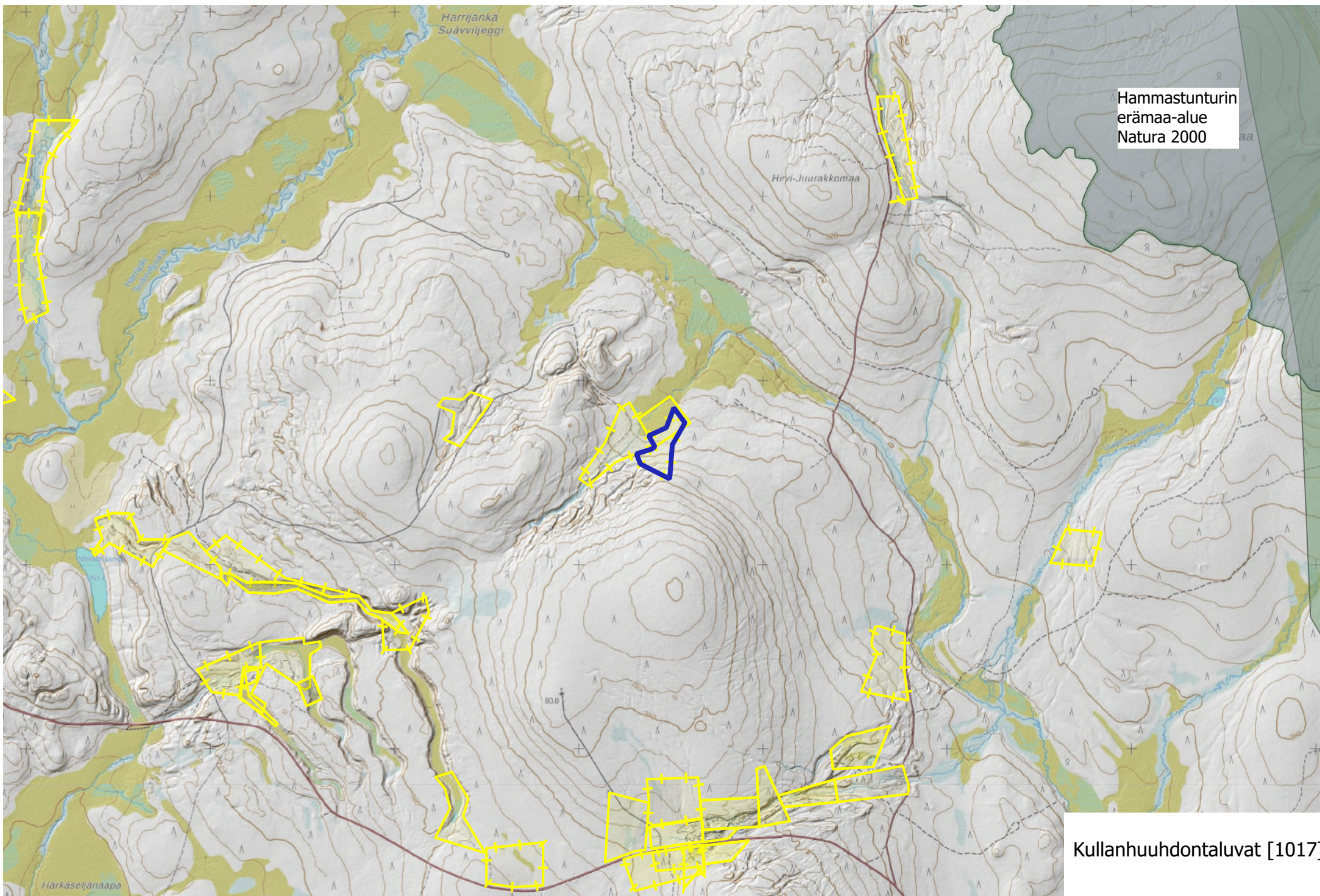
21.09.2025

Janne Kapli

HL2025:0019

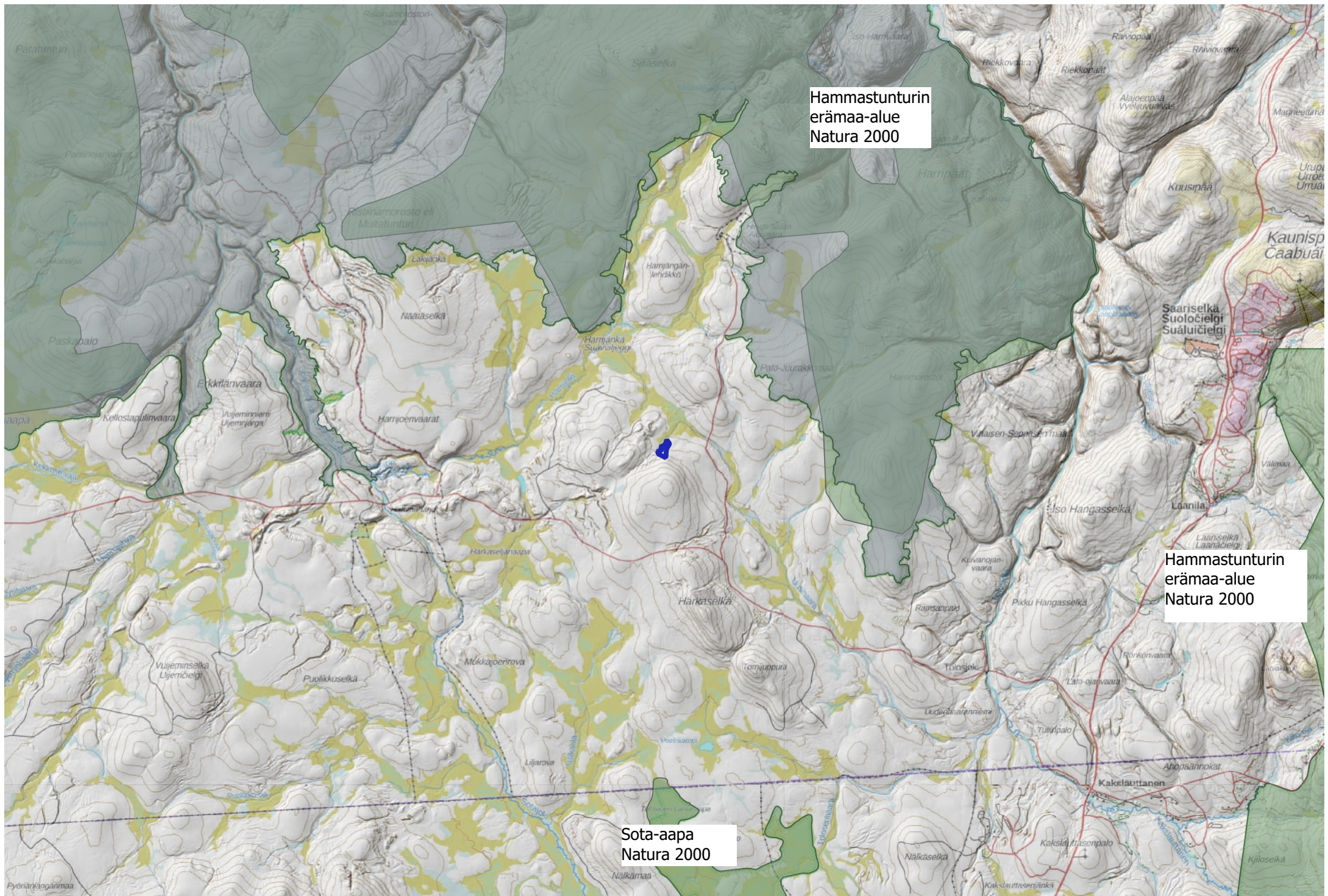


1:10000



Hammasstunturin
erämaa-alue
Natura 2000

Kullanhuuhdontaluvat [1017]



Hammastunturin
erämaa-alue
Natura 2000

Hammastunturin
erämaa-alue
Natura 2000

Sota-aapa
Natura 2000