

KUULUTUS

Turvallisuus- ja kemikaalivirasto (Tukes) kuuluttaa kaivoslain (10.6.2011/621) 40 §:n nojalla

Malminetsintälupahakemuksen ja hakemuksen luvan täytäntöönpanosta muutoksenhausta huolimatta

Hakija: Rupert Exploration Finland Oy
Lupa-alueen nimi: Heinälamminvuoma
Lupatunnus: ML2011:0033
Alueen sijainti ja koko: Sodankylä, 8391,40 ha.

Kuvaus hakemuksen mukaisesta toiminnasta

Hakija etsii alueelta kultaa, kuparia ja nikkelimälmejä. Tutkimusmenetelmät ovat tavanomaisia malminetsinnän tutkimusmenetelmiä, kuten moreeninäytteenottoa, geologista kartoitusta, geofysikaalisia mittauksia, kallioperäkairausta ja tutkimusojien tekoa.

Mielipiteet ja muistutukset

Mielipiteet ja muistutukset hakemuksesta voi lähettää 24.5.2021 mennessä lupatunnus mainiten Tukeisiin, osoitteeseen Valtakatu 2, 96100 Rovaniemi, tai sähköisesti doc- tai rtf-tiedostona osoitteeseen kaivosasiat@tukes.fi

Hakemuksen nähtävilläolo

Hakemusasiakirjat ovat nähtävänä Tukesin internet-sivuilla: <https://tukes.fi/malminetsintaluvat-ja-valtaukset>

Lisätietoja Esa Tuominen puh. 029 5052 018 esa.tuominen@tukes.fi tai kaivosasiat@tukes.fi

Kuulutettu 23.4.2021

Pidetään nähtävänä 24.5.2021 asti.

Tiedoksisaannin katsotaan tapahtuneen seitsemäntenä (7) päivänä kuulutuksen julkaisusta.

MALMINETSINTÄ- LUPAHAKEMUS

HUOM!

Ennen lomakkeen täyttämistä, tutustu erilliseen liitteeseen: [Huomioitavat lain ja asetuksen kohdat](#) (klikkaa linkkiä).

Uusi malminetsintälupahakemus

Jatkoaikahakemus
(valtaus, malminetsintälupa)

Liittyvä lupatunnus

ML2011:0033

1. Tiedot hakijasta ja tämän edellytyksistä haettavaan toimintaan

1.1 Hakija (ei sivuliike)

Rupert Exploration Finland Oy

1.2 Yhteystiedot (osoite ja puhelinnumero)

Pahtavaarantie 440
99655 Sattasvaara

Jukka Nieminen
puhelin 040 149 7535

1.3 Kotipaikka

Sodankylä

1.4 Sähköposti

jnieminen@rupertresources.com

1.5 Y-tunnus

3142806-9

1.6 Virkatodistus (liitteenä)

1.7 Kaupparekisteriote (liitteenä)

1.8 Malminetsinnän rahoitus esitettyyn toimintaan

Kanadalainen Rupert Resources Ltd omistaa Rupert Exploration Finland Oy:n ja rahoittaa malminetsintätyöt.

Rupert Resources Ltd on Toronton pörssiin listattu yhtiö. Jatkorahoitusta voidaan myös hakea pörssistä.

1.9 Henkilöstö ja sen asiantuntemus

James Withall, Toim.joht.,Geologi, Rupert Resources Ltd.

Michael Sutton, Geologi, board member, NI43-101 competent person

Jukka Nieminen, Toimitusjohtaja, Geologi, Rupert Finland Oy

Charlotta Seabrook, PhD Geology, Exploration Manager, Rupert Finland Oy

Lisäksi käytetään alihankkijoita tarpeen mukaan, esim. geofysikaalisiin mittauksiin ja syväkairauksiin.

2. Alue, sen sijainti ja sen käyttöä mahdollisesti koskevat rajoitukset

2.1 Hakijan ehdotus nimeksi

Heinälamminvuoma

2.2 Hakemusalueen pinta-ala ja sijainti

Pinta-ala: 8391,40 ha
Sijainti: Sodankylä

2.3 Kaavoitustilanne

Päivitetty kaavoitus selvitys toimitetaan tarvittaessa Tukesin pyynnöstä.

2.4 Luonnonsuojelutilanne

Malminetsintäalupa-alueella tai sen välittömässä läheisyydessä ei sijaitse luonnonsuojelualueita.

2.5 Muun lainsäädännön rajoitukset

Hakijan tiedossa ei ole lainsäädännön rajoituksia.

2.6 Arvio alueella olevista kaivosmineraaleista ja selvitys, mihin arvio perustuu

Alueella arvioidaan olevan hyvä potentiaali esiintyä kulta-, kupari-, ja nikkelimalmeja. Tämä arvio perustuu aiemmin alueella tehtyihin tutkimuksiin eri toimijoiden toimesta. Lisäksi alueen kallioperä (vihreakivivyöhyke) on maailmanlaajuisesti tunnettu otollisena ympäristönä tämän kaltaisten malmien esiintymiselle.

Maaliskuussa 2020 Rupert Finland Oy teki alueella merkittävän kulturalöydön, nimeltään Ikkari. Aluetta on kairattu tämän jälkeen yhtäjaksoisesti ja esiintymä vaikuttaa hyvin lupaavalta.

Katso esim. lehdistötiedotteet:

<https://rupertresources.com/rupert-resources-drills-6-1-g-t-gold-over-110m-from-183-6m-and-reports-positive-results-from-further-metallurgical-testwork/>

<https://rupertresources.com/3-6-g-t-gold-over-169m-drilled-at-ikkari-including-a-high-grade-zone-of-21-7-g-t-gold-over-5m-at-depth/>

3. Malminetsintäalueeseen liittyvät asianosaiset ja heidän tietonsa



3.1 Malminetsintäalupahakemus alueeseen liittyvien asianosaisten ja maanomistajien osalta pyynnöstä toimitetaan erilliset liitteet (Excel-tiedostot). Tiedostoista käy ilmi asianomaisen nimi, osoite, tilarekisterinumero, yksittäisen tilan rajat sekä pinta-ala.

3.2 Muut kuin yksityiset asianosaiset (alueeseen liittyvät elinkeinot ja yhteiset alueet)

Lapin ELY-keskus, PL 8060, 96101 Rovaniemi

Sodankylän kunta, PL 60, 99601 Sodankylä

Metsähallitus, PL 94, 01301 Vantaa

Sattasniemen paliskunta, c/o Matti Riipi, Rajalantie 830, 99600 Sodankylä

Rajalan jakokunnan kalastuskunta, c/o Jouko Tyni, Rajalantie 2532, 99655 Sattasvaara

Vaalajärvi-Jeesiön osakaskunta, c/o Sulo Riipi, Kittiläntie 1626 B, 99710 Vaalajärvi

Talon n:o 11 yht. vesialueet Naakiojassa, Sattasen joessa, Myllyjoessa ym. järjestäytymätön osakaskunta. Suurin osakas: Alekski Moskuvara, Rajalantie 2760, 99655 Sattasvaara

4. Selvitys toimintaa koskevista suunnitelmista

4.1 Tutkimusmenetelmät, -välineet ja aikataulu

Tutkimusmenetelmät ovat tavanomaisia malminetsinnän tutkimusmenetelmiä:

- Moreeninäytteenottoa
- Geologista kartoitusta
- Geofysikaallisia mittauksia
- Kallioperäkairausta
- Tutkimusojia

Kulkuvälineet ja kalusto ovat tavanomaista kalustoa:

- Autot, maastoautot, mönkijät, lumikelkat.
- Kenttätyöntekijöiden välineet, mm. vasara, kuokka, lapio, kaivinkone.
- Mahdollisesti geofysikaalisia-mittauskalusto (maastomittauksia).
- Alihankkijoiden kairauskoneita (timanttikairauskoneita, poka-koneita);
- Mahdollisesti reikämittauskalusto

Suurin osa kenttätyöstä ajoittuu kesäajalle/sulan maan aikaan, noin kesä-marraskuulle. Mahdollisia geofysiikan mittauksia ja kairausta voidaan tehdä myös talviaikana, erityisesti suoalueilla joille ei ole pääsyä kesällä. Tarkkoja näyte ja kairausmääriä ei pystytä tässä vaiheessa sanomaan.

Jatkotutkimussuunnitelmat alueella ovat seuraavat: Riippuen tutkimusten tuloksista, jatkotutkimuksissa keskitytään lupaavimmille alueille ja alueista joilla ei katsota olevan potentiaalia, luovutaan.

4.2 Kaivannaisjätteen jätehuoltosuunnitelma

Alueen moreenipeite koostuu; hiekasta, sorasta, moreenista ja soista. Maanpeite on 0-45 m paksu.

Toiminnasta ei muodostu sellaista kaivannaisjätettä että jätehuoltosuunnitelman laatiminen olisi tarpeellista.

5. Toiminnan ympäristö- ja muut vaikutukset

5.1 Vaikutukset ympäristön- ja luonnonsuojeluun, vesistöihin, pohjaveteen, ihmiseen ja maa- tai kallioperään

Malminetsintä alueella ei aiheuta sellaista melua tai muuta häiriötä, että se heikentää alueen luontoarvoja. Alueella liikutaan ajoneuvoilla olemassa olevaa tie- ja metsäautotie verkostoa mahdollisimman paljon hyödyntäen. Maastossa liikutaan kesällä pääsääntöisesti jalkaisin, mahdollisesti vähäisessä määrin mönkijöillä. Talvella liikutaan tarpeenmukaan moottorikelkoin sekä mahdollisesti suksilla ja lumikengillä.

Kairakoneet käyttävät kulkemiseen olemassa olevia teitä, metsäteitä sekä ajouria aina kun se on mahdollista.

6. Ilmoitus malminetsintäalueelle rakennettavista väliaikaisista rakennelmista

6.1 Hakija ei aio rakentaa malminetsintäalueelle väliaikaisia rakennelmia

6.2 Työstä vastaa

6.3 Rakennelmien tiedot ja sijainti (liite-tiedosto)

6.4 Käyttötarkoitus ja käytön kesto

7. Kaivoslain edellyttämien liitteiden, aineistojen ja selvitysten tarkastuslista

- 7.1 Virkatodistus liitteenä
- 7.2 Kaupparekisteriote liitteenä
- 7.3 Sähköiset paikkatietotiedostot
- 7.3.1 Malminetsintäalue (koko alueen rajat), josta esteet on rajattu pois (kts.liite 1) (MapInfo-tiedosto ETRS-TM35FIN)
- 7.3.2 Yleispiirteinen kartta, joka osoittaa hakemuksen kohteena olevan alueen sijainnin (Pdf-tiedosto ETRS-TM35FIN)
- 7.3.3 Malminetsintäalueetta leikkaavat tilarajat omana tiedostona (ei rajanaapureita) (MapInfo-tiedosto ETRS-TM35FIN)
- 7.3.4 Malminetsintäalueen maanomistajat
(Excel-tiedosto, joka toimitetaan vasta viranomaisen pyynnöstä ennen hakemuksen kuuluttamista.
Malli: <http://www.tukes.fi/fi/Toimialat/Kaivokset/Malminetsintaluvat-ja-jatkoajat/Malminetsintalupa/>)
- 7.4 Selvitys kunnalta hakemuksen kohteena olevasta alueesta ja sen kaavoitustilanteesta, alueen käyttöä koskevista rajoituksista sekä niistä, joiden etua, oikeutta tai velvollisuutta asia saattaa koskea (asianosainen).
(Selvitys voidaan toimittaa myöhemmin, mutta ennen kuin hakemus kuulutetaan)
- 7.5 Kaivannaisjätteen jätehuoltosuunnitelma liitteenä
- 7.6 Kaivannaisjätehuoltosuunnitelma on tehty ympäristönsuojelulain nojalla
- 7.7 Viranomaisen todistukset, rekisteriotteet ja vastaavat asiakirjat, joilla varmennetaan hakemuksessa esitettyjen tietojen sekä säädettyjen vaatimusten huomioon ottaminen
- 7.8 Selvitys rakennelmista malminetsintäalueella ja niiden sijainti liitteenä tai ilmoitus ettei niitä ole
- 7.9 Liitteenä luonnonsuojelulain 65 §:ssä tarkoitettua arvioinnista ja ympäristövaikutusten arviointimenettelystä annetun lain (468/1994) mukainen ympäristövaikutusten arviointiselostus tai Natura-arvio.
- 7.9.1 Liitteenä tarkka tutkimussuunnitelma suojelualueelta, joka sisältää kulku-urat ja yksityiskohtaiset tutkimuskohteet paikkatiedostoina (Tab-tiedosto ETRS-TM35FIN)
- 7.9.2 Tiivistelmä Natura-arviosta ja sen liitteissä esitetyistä tiedoista kuulutusta varten (vain julkiset tiedot)*
- 7.10 Tiivistelmä hakemuksessa ja sen liitteissä esitetyistä tiedoista kuulutusta varten*
- 7.10.1 Tätä malminetsintäluvhakemusta voidaan käyttää kuulutusasiakirjana, eikä erillistä tiivistelmää hakemuksesta toimiteta
- 7.11 Merkinnät hakemustietojen julkisuudesta*
- 7.12 Hakemukseen liittyviä yhteisiä alueita**

*) Luvan hakijan tulee ilmoittaa lupahakemuksen toimittamisen yhteydessä perusteltu käsityksensä siitä, miltä osin lupahakemus tai sen liitteet sisältävät viranomaisten toiminnan julkisuudesta annetun lain (621/1999) tai muun lainsäädännön mukaan salassa pidettäviä tietoja. Hakijan tulee mahdollisuuksien mukaan toimittaa hakemuksen yhteydessä yleisluontoinen yhteenveto 1 momentissa tarkoitetuista hakemuksen tiedoista, joita voidaan esittää yleisölle.

**) Jos kaivoslain 34 §:n mukainen hakemus koskee yhteisalueissa (758/1989) tarkoitettua yhteistä aluetta tai yhteismetsälaissa (109/2003) tarkoitettua yhteismetsää, hakemukseen on liitettävä sellainen selvitys, joka on tarpeen tiedoksiannon toimittamiseksi yhteisen alueen tai yhteismetsän osakaskunnalle. Vna (391/2012)

8. Vakuus malminetsintälupaa varten

8.1 Hakijan ehdotus vakuudeksi hakemuksessa esitetylle toiminnalle ja perustelut

Kyseessä on jatkoaikahakemus voimassa olevalle malminetsintäluvalle, jolle hakija on jo lupamääräysten mukaisesti asettanut vakuuden. Vakuuden yksityiskohdat tarkistetaan TUKES:n kanssa ja vakuus asetetaan TUKES:n ohjeiden mukaan.

9. Malminetsintäluvan jälkitoimenpiteet

9.1 Selvitys jälkitoimenpiteistä malminetsintälupa-alueella toiminnan lopettamisen jälkeen

Toiminnan loputtua alueella Rupert Exploration Finland Oy:n toimesta, yhtiö saattaa alueen mahdollisimman pikaisesti yleisen turvallisuuden vaatimaan kuntoon. Alue kunnostetaan ja siistitään ja mahdolliset väliaikaiset laitteet poistetaan maastosta ja alue saatetaan mahdollisimman luonnonmukaiseen tilaan.

Alueesta luopumisen jälkeen kaivosviranomaisille toimitetaan tutkimustyöselostukset, tutkimuksiin liittyvät tietoaineistot sekä edustava määrä mahdollisista kairasydämistä.

JATKOAIKAHAKEMUS

(Tämä osa koskee edellisten lisäksi vain valtauksien ja malminetsintälupien jatkoaikahakemuksia)

10. Malminetsintäluvan voimassaolon edellytykset

10.1 Selvitys malminetsinnän tehokkuudesta, tehdyistä toimenpiteistä, tuloksista ja kustannuksista

Rupert Finland Oy on sijoittanut Pahtavaaran kaivoksen ja sen lähialuiden malminetsintään noin 5.7 miljoonaa euroa vuosina 2016-2020. Pahtavaaran maanalaisen kaivokseen ja lähialueille on kairattu noin 45 kilometriä lisää ja maanalaisen kaivoksen kuivanapito järjestelmä on uusittu, joka maksoi noin 300 000€. Yhtiö on tehnyt Pahtavaarasta uuden malmivaranto arvion, joka julkaistiin 16 huhtikuuta 2018 (NI 43-101 Technical Report: Pahtavaara Project, Finland).

10.2 Selvitys esiintymän hyödyntämismahdollisuuksista ja jatkotutkimusten tarpeellisuudesta

Ikkarin esiintymästä on tekeillä alustava resurssiarvio, jonka arvioidaan valmistuvan tämän vuoden aikana. Lisäksi yhtiö on aloittanut metallurgisten ja rikastusteknisten kokeiden tekeminen löydetyille malmille. Ympäristövaikutusten arviontiin tähtäävät työt on aloitettu. Heinälamminvuoman alueelle on toistaiseksi kairattu noin 32 km timattikairausta ja vieläkkään esiintymän rajoja ei ole löydetty.

10.3 Perustelut alueen rajaukselle

Alueella on useita lupaavia mineralisaatioita/malmiaiheita, joiden tutkiminen on vasta aloitettu.

11. Lisätietoja

11.1 Lisätietoja malminetsintälupaa varten

Yhtiölle on äärimmäisen tärkeää, että tämä jatkoaikahakemus käsitellään mahdollisimman nopealla aikataululla. Alue on valtaosaltaan suota, joten tosiasiallinen kairaus ja tutkimusaika on vuosittain varsin lyhyt, vain 4-5 kuukautta talvella.

Koska kyseessä on jatkoaikahakemus jo myönnetylle malminetsintäluvalle alueella, jossa ei ole lainsäädännöllisiä esteitä, yhtiö pyytää tämän hakemuksen ohella täytäntöönpanomääräystä. Yhtiön näkemyksen mukaan toiminta alueella tulisi voida jatkua keskeytymättömästi.

12. Lomakkeen lähettäminen

Lomake lähetetään sähköisesti Tukesiin **Tallenna ja lähetä lomake** -painiketta painamalla; ohjelma pyytää sinua ensin tallentamaan lomakkeen jonka jälkeen sen voi lähettää oman tietokoneesi sähköpostiohjelmalla Tukesiin. Voit lähettää lomakkeen myös itse suoraan osoitteeseen: kaivosasiat@tukes.fi.

Voit tulostaa ja tallentaa lomakkeen itsellesi ao. painikkeiden avulla. Antamasi tiedot tallennetaan Tukesin (ao.) rekisteriin. Lisätietoja tukes.fi/tietosuoja.

Allekirjoitus

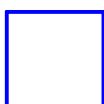
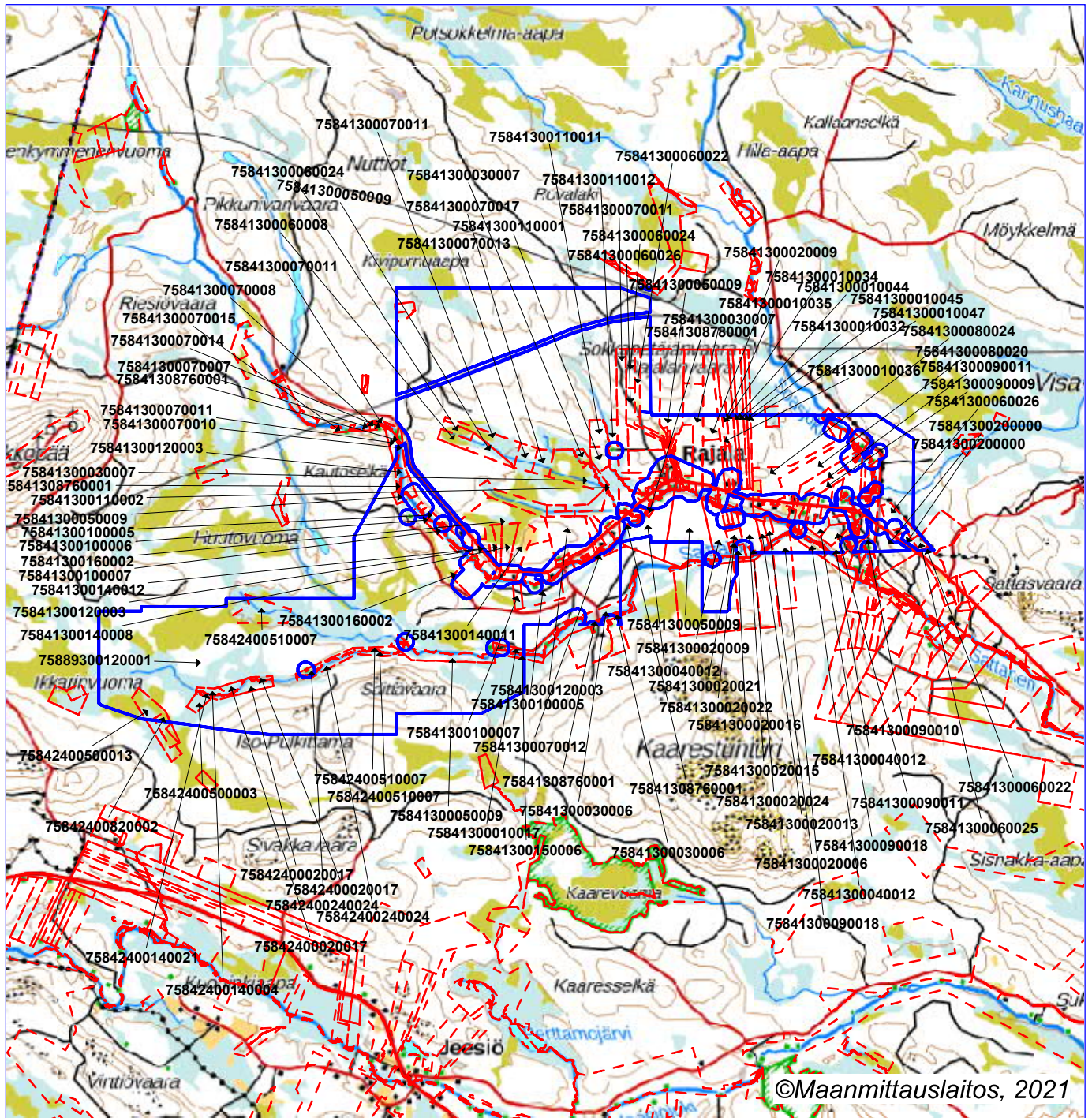
Digitaalinen allekirjoittaja: Jukka Nieminen
[Redacted signature]

Nimenselvennys _____

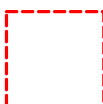
HUOM!

Muistithan ennen lomakkeen täyttämistä tutustua erilliseen liitteeseen: [Huomioitavat lain ja asetuksen kohdat](#) (klikkaa linkkiä).

Jotta hakemus saa kaivoslain (621/2011) 32 §:n mukaisen etuoikeuden kohteelle, on kaikki kaikkiin kohtiin vastattava ja kaivoslain 34§:n edellyttämällä tavalla, 7 § JA 9 §:n esteet huomioiden. Vastaa kaikkiin kohtiin ja POISTA ESTEET ALUERAJAUKSESTA.



Malminetsintäluupahakemusalue

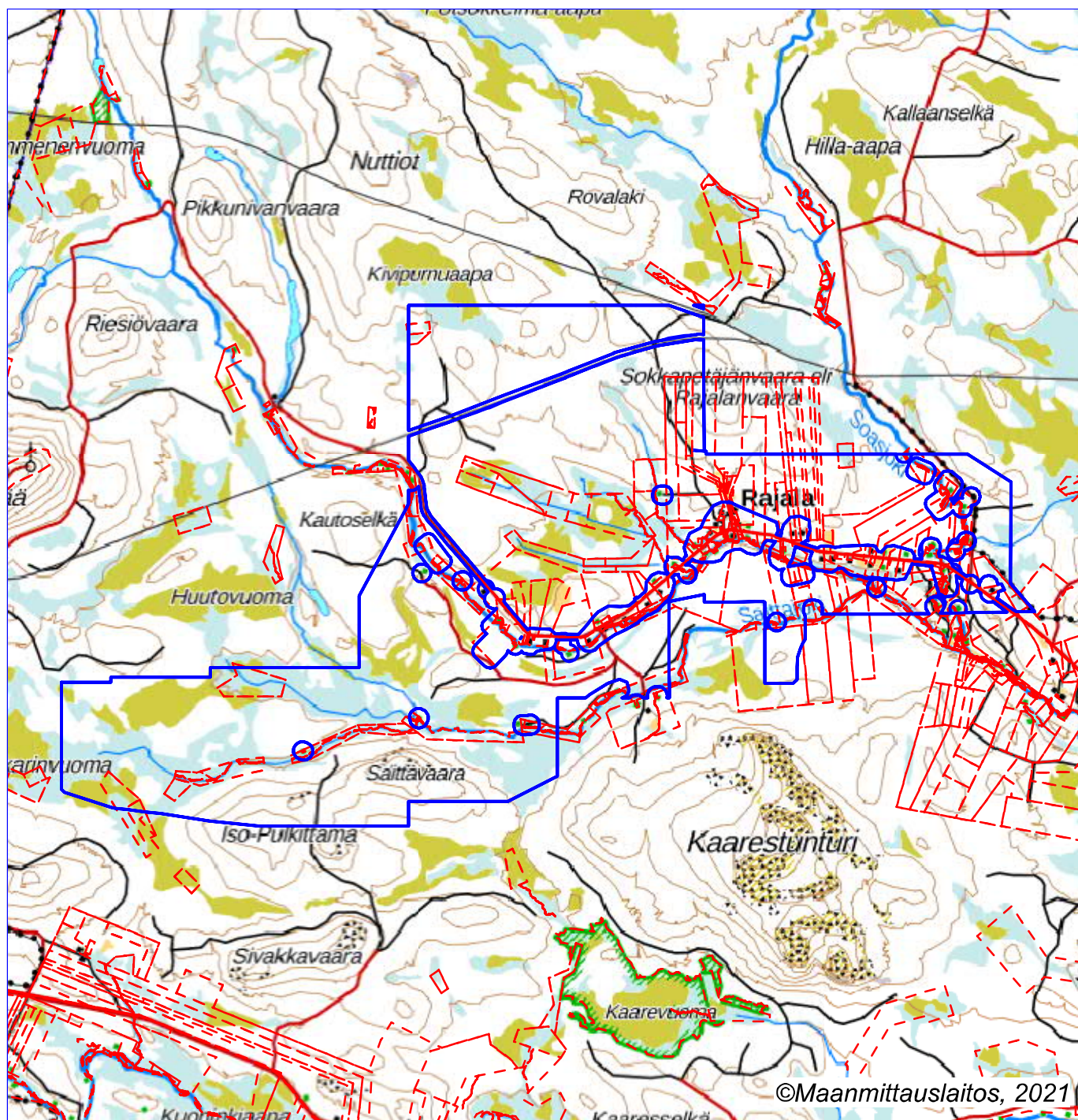


Kiinteistörajat

Mittakaava 1:140000

Rupert Finland Oy
Heinälamminvuoma
ML2011:0033

tukes
Turvallisuus- ja kemikaalivirasto



Malminetsintälupahakemusalue



Kiinteistörajat

Mittakaava 1:120000

Rupert Finland Oy
Heinälamminvuoma
ML2011:0033

