

## KUULUTUS

Turvallisuus- ja kemikaalivirasto (Tukes) kuuluttaa kaivoslain (10.6.2011/621) 40 §:n nojalla

### **Malminetsintälupahakemuksen**

Hakija: Sakumpu Exploration Oy  
Lupa-alueen nimi: Mesi  
Lupatunnus: ML2017:0034  
Alueen sijainti ja koko: Kittilä, 1244,92 ha.

### **Kuvaus hakemuksen mukaisesta toiminnasta**

Hakija etsii alueelta kultaa ja kuparia. Tutkimusmenetelmät ovat tavanomaisia tutkimusmenetelmiä kuten kairausta ja pohjamoreeninäytteenottoa.

### **Mielipiteet ja muistutukset**

Mielipiteet ja muistutukset hakemuksesta voi lähettää 27.9.2021 mennessä lupatunnus mainiten Tukeisiin, osoitteeseen Valtakatu 2, 96100 Rovaniemi, tai sähköisesti doc- tai rtf-tiedostona osoitteeseen [kaivosasiat@tukes.fi](mailto:kaivosasiat@tukes.fi)

### **Hakemuksen nähtävilläolo**

Hakemusasiakirjat ovat nähtävänä Tukesin internet-sivuilla: <https://tukes.fi/malminetsintaluvat-ja-valtaukset>

Tieto kuulutuksesta julkaistaan Kittilään kunnan verkkosivuilla.

Lisätietoja Esa Tuominen puh. 029 5052 018 [esa.tuominen@tukes.fi](mailto:esa.tuominen@tukes.fi) tai [kaivosasiat@tukes.fi](mailto:kaivosasiat@tukes.fi)

Kuulutettu 20.8.2021

Pidetään nähtävänä 27.9.2021 asti.

Tiedoksisaannin katsotaan tapahtuneen seitsemäntenä (7) päivänä kuulutuksen julkaisusta.

# MALMINETSINTÄ- LUPAHAKEMUS

## HUOM!

Ennen lomakkeen täyttämistä, tutustu erilliseen liitteeseen: [Huomioitavat lain ja asetuksen kohdat](#) (klikkaa linkkiä).

Uusi malminetsintälupahakemus

Jatkoaikahakemus  
(valtaus, malminetsintälupa)

Liittyvä lupatunnus

ML2017:0034

## 1. Tiedot hakijasta ja tämän edellytyksistä haettavaan toimintaan

|  |  |                                   |
|--|--|-----------------------------------|
| <b>1.1 Hakija (ei sivuliike)</b><br>Sakumpu Exploration Oy<br>c/o Golder Associates Oy | <b>1.2 Yhteystiedot (osoite ja puhelinnumero)</b><br>Sakumpu Exploration Oy<br>c/o Golder Associates Oy<br>Janna Riikonen<br>Konalantie 47, 00390 Helsinki<br><br>Yhteyshenkilö Janna Riikonen<br>(valtakirjalla), puh. 040 455 9620 | <b>1.3 Kotipaikka</b><br>Helsinki |
| <b>1.4 Sähköposti</b><br>janna_riikonen@golder.fi                                      | <b>1.5 Y-tunnus</b><br>2632092-6   |                                   |

1.6 Virkatodistus (liitteenä)

1.7 Kaupparekisteriote (liitteenä)

|  |  |
|--|--|
| <b>1.8 Malminetsinnän rahoitus esitettyyn toimintaan</b><br>Rahoitus emoyhtiön S2 Resources Ltd:n kautta | <b>1.9 Henkilöstö ja sen asiantuntemus</b><br>Mark Bennett, PhD, BSc Kaivosgeologia. Yli 26 vuoden kokemus malminetsinnästä ja kaivostoiminnasta Australiassa, Afrikassa, Kanadassa ja Euroopassa.<br><br>Andrew Thompson, BSc (Hons) Malminetsintä ja kaivosgeologia. 25 vuoden kokemus malminetsinnästä Australiassa, Kanadassa ja Ruotsissa. Thompson vastaa S2 Resources Ltd:n hallinnassa olevien alueiden malminetsinnästä Ruotsin ja Suomen alueella ja asuu Ruotsissa. |
|--|--|

## 2. Alue, sen sijainti ja sen käyttöä mahdollisesti koskevat rajoitukset

|  |   |   |
|--|---|---|
| <b>2.1 Hakijan ehdotus nimeksi</b><br>Mesi | <b>2.2 Hakemusalueen pinta-ala ja sijainti</b><br>Hakemuksen ML2017:0034<br>muutos, uusi pinta-ala 1244,92<br>ha, Kiistala, Kittilä | <b>2.3 Kaavoitustilanne</b><br>Ei asemakaavaa eikä oikeusvaikutteista yleiskaavaa.<br>Kittilän kunta on 3.7.2017 antanut lausunnon alueesta Mesi ML2017:0034, kunnalla ei ole kaavoituksen osalta huomautettavaa. |
|--|---|---|

#### 2.4 Luonnonsuojelutilanne

Alueella ei suojelualueita.

#### 2.5 Muun lainsäädännön rajoitukset

Ei tiedossa.

#### 2.6 Arvio alueella olevista kaivosmineraaleista ja selvitys, mihin arvio perustuu

Alueen geologian sekä aikaisemmin suoritettujen tutkimusten tulosten perusteella kultaa ja kuparia. Alueen malmipotentialin arvioinnissa on käytetty hyväksi Geologian tutkimuskeskuksen tietokantoja sekä omien tutkimusten tuloksia.

### 3. Malminetsintäalueeseen liittyvät asianosaiset ja heidän tietonsa



3.1 Malminetsintäluupahakemus alueeseen liittyvien asianosaisten ja maanomistajien osalta pyynnöstä toimitetaan erilliset liitteet (Excel-tiedostot). Tiedostoista käy ilmi asianomaisen nimi, osoite, tilarekisterinumero, yksittäisen tilan rajat sekä pinta-ala.

#### 3.2 Muut kuin yksityiset asianosaiset (alueeseen liittyvät elinkeinot ja yhteiset alueet)

Kuivasalmen paliskunta. Poroisäntä Koskela Antti, puh. 040 846 8321.

Kittilän valtionmaa IV, 261-893-13-1

Tapiola, 261-406-17-11

Kiinteistöjen omistaja on Suomen valtio.

Yhteiset vesialueet:

Kiistalan jakokunnan vedet, 261-406-876-3

Sirkan-Könkään jakokunta, 261-876-2-0

Yhteiset maa-alueet:

RN:t 29:1-2 maa-alueet, 261-406-878-4

Lisäksi alueella olevien kiinteistöjen omistajissa on yrityksiä.

Yhteystiedot toimitetaan myöhemmin.

## 4. Selvitys toimintaa koskevista suunnitelmista

### 4.1 Tutkimusmenetelmät, -välineet ja aikataulu

Katso erillinen liite

### 4.2 Kaivannaisjätteen jätehuoltosuunnitelma

Katso erillinen liite

## 5. Toiminnan ympäristö- ja muut vaikutukset

### 5.1 Vaikutukset ympäristön- ja luonnonsuojeluun, vesistöihin, pohjaveteen, ihmiseen ja maa- tai kallioperään

Suunniteltujen tutkimusten vaikutukset jäävät vähäisiksi eivätkä kohdistu suojelualueille tai muihin erityisen arvokkaisiin kohteisiin. Ainoat vaikutukset ovat hetkelliset paikalliset häiriöt liikkumisesta ja laitteistojen äänestä. Kairauspaikoilla voi tapahtua vähäistä tällaantumista, joka on palautuvaa.

Maastovahinkojen välttämiseksi tullaan tutkimukset maastogeofysiikkaa lukuun ottamatta suorittamaan pääosin talvisaikaan, jolloin maaperän routa sekä lumipeite estää vahingot. Pohjamaareeninäytteenotto- sekä kairauskalusto on varustettu kumiteloilla, jolloin pintapaine on vähäinen, sekä biohajoavalla hydrauliojlyllä.

Malminetsinnän ajankohdasta neuvotellaan paliskunnan kanssa.

Puustovahinkoja pyritään välttämään, mutta mikäli niitä tulee, korvataan vahingot metsänomistajalle metsänhoitoyhdistyksen suositusten mukaisesti. Mahdolliset maastovahingot korvataan samoin maanomistajalle.

## 6. Ilmoitus malminetsintäalueelle rakennettavista väliaikaisista rakennelmista



6.1 Hakija ei aio rakentaa malminetsintäalueelle väliaikaisia rakennelmia

### 6.2 Työstä vastaa

### 6.3 Rakennelmien tiedot ja sijainti

(liite-  
tiedosto)

### 6.4 Käyttötarkoitus ja käytön kesto

## 7. Kaivoslain edellyttämien liitteiden, aineistojen ja selvitysten tarkastuslista

- 7.1 Virkatodistus liitteenä
- 7.2 Kaupparekisteriote liitteenä
- 7.3 Sähköiset paikkatietotiedostot
- 7.3.1 Malminetsintäalue (koko alueen rajat), josta esteet on rajattu pois (kts.liite 1) (MapInfo-tiedosto ETRS-TM35FIN)
- 7.3.2 Yleispiirteinen kartta, joka osoittaa hakemuksen kohteena olevan alueen sijainnin (Pdf-tiedosto ETRS-TM35FIN)
- 7.3.3 Malminetsintäalueetta leikkaavat tilarajat omana tiedostona (ei rajanaapureita) (MapInfo-tiedosto ETRS-TM35FIN)
- 7.3.4 Malminetsintäalueen maanomistajat  
(Excel-tiedosto, joka toimitetaan vasta viranomaisen pyynnöstä ennen hakemuksen kuuluttamista.  
Malli: <http://www.tukes.fi/fi/Toimialat/Kaivokset/Malminetsintaluvat-ja-jatkoajat/Malminetsintalupa/>)
- 7.4 Selvitys kunnalta hakemuksen kohteena olevasta alueesta ja sen kaavoitustilanteesta, alueen käyttöä koskevista rajoituksista sekä niistä, joiden etua, oikeutta tai velvollisuutta asia saattaa koskea (asianosainen).  
(Selvitys voidaan toimittaa myöhemmin, mutta ennen kuin hakemus kuulutetaan)
- 7.5 Kaivannaisjätteen jätehuoltosuunnitelma liitteenä
- 7.6 Kaivannaisjätehuoltosuunnitelma on tehty ympäristönsuojelulain nojalla
- 7.7 Viranomaisen todistukset, rekisteriotteet ja vastaavat asiakirjat, joilla varmennetaan hakemuksessa esitettyjen tietojen sekä säädettyjen vaatimusten huomioon ottaminen
- 7.8 Selvitys rakennelmista malminetsintäalueella ja niiden sijainti liitteenä tai ilmoitus ettei niitä ole
- 7.9 Liitteenä luonnonsuojelulain 65 §:ssä tarkoitetusta arvioinnista ja ympäristövaikutusten arviointimenettelystä annetun lain (468/1994) mukainen ympäristövaikutusten arviointiselostus tai Natura-arvio.
- 7.9.1 Liitteenä tarkka tutkimussuunnitelma suojelualueelta, joka sisältää kulku-urat ja yksityiskohtaiset tutkimuskohteet paikkatiedostoina (Tab-tiedosto ETRS-TM35FIN)
- 7.9.2 Tiivistelmä Natura-arviosta ja sen liitteissä esitetyistä tiedoista kuulutusta varten (vain julkiset tiedot)\*
- 7.10 Tiivistelmä hakemuksessa ja sen liitteissä esitetyistä tiedoista kuulutusta varten\*
- 7.10.1 Tätä malminetsintäluvhakemusta voidaan käyttää kuulutusasiakirjana, eikä erillistä tiivistelmää hakemuksesta toimiteta
- 7.11 Merkinnät hakemustietojen julkisuudesta\*
- 7.12 Hakemukseen liittyy yhteisiä alueita\*\*

\*) Luvan hakijan tulee ilmoittaa lupahakemuksen toimittamisen yhteydessä perusteltu käsityksensä siitä, miltä osin lupahakemus tai sen liitteet sisältävät viranomaisten toiminnan julkisuudesta annetun lain (621/1999) tai muun lainsäädännön mukaan salassa pidettäviä tietoja. Hakijan tulee mahdollisuuksien mukaan toimittaa hakemuksen yhteydessä yleisluontoinen yhteenveto 1 momentissa tarkoitetuista hakemuksen tiedoista, joita voidaan esittää yleisölle.

\*\*) Jos kaivoslain 34 §:n mukainen hakemus koskee yhteisalueilla (758/1989) tarkoitettua yhteistä aluetta tai yhteismetsälaissa (109/2003) tarkoitettua yhteismetsää, hakemukseen on liitettävä sellainen selvitys, joka on tarpeen tiedoksiannon toimittamiseksi yhteisen alueen tai yhteismetsän osakaskunnalle. Vna (391/2012)

## 8. Vakuus malminetsintälupaa varten

### 8.1 Hakijan ehdotus vakuudeksi hakemuksessa esitetyle toiminnalle ja perustelut

Hakijalla on voimassa oleva vakuus, jota täydennetään tarpeen mukaan etsintäalueiden pinta-alan kasvaessa.

## 9. Malminetsintäluvan jälkitoimenpiteet

### 9.1 Selvitys jälkitoimenpiteistä malminetsintäalupa-alueella toiminnan lopettamisen jälkeen

Malminetsintäkalusto ja kaikki tarvikkeet ym. viedään pois kokonaisuudessaan. Kukin mittauspaikka tai toiminta-alue siistitään heti työn päättyessä ko. kohteella.

Tutkimusten loputtua varmistetaan alueen siisteys. Kartoitetaan mahdolliset maastovauriot ja sovitaan vahingonkorvauksista asianomaisen maanomistajan kanssa.

Puustovahinkoja pyritään välttämään, mutta mikäli niitä tulee, korvataan vahingot metsänomistajalle metsänhoitoyhdistyksen suosituksen mukaisesti.

# JATKOAIKAHAKEMUS

(Tämä osa koskee edellisten lisäksi vain valtauksien ja malminetsintälupien jatkoaikahakemuksia)

## 10. Malminetsintäluvan voimassaolon edellytykset

### 10.1 Selvitys malminetsinnän tehokkuudesta, tehdyistä toimenpiteistä, tuloksista ja kustannuksista

### 10.2 Selvitys esiintymän hyödyntämismahdollisuuksista ja jatkotutkimusten tarpeellisuudesta

### 10.3 Perustelut alueen rajaukselle

## 11. Lisätietoja

### 11.1 Lisätietoja malminetsintälupaa varten

Golder Associates Oy hoitaa hakemusasiaa Sakumpu Exploration Oy:n valtuuttamana. Valtakirja on liitteenä.

Hakemusta koskien yhteyshenkilönä toimii Sakumpu Exploration Oy:n puolesta

Janna Riikonen, Golder Associates Oy, puh 040 455 9620

Päätösasiakirjat pyydetään toimittamaan osoitteella

Sakumpu Exploration Oy  
c/o Golder Associates Oy  
Janna Riikonen  
Konalantie 47  
00390 Helsinki

Suoritemaksua koskevat laskut pyydetään toimittamaan osoitteella

Sakumpu Exploration Oy  
c/o TW-Laskentapalvelut Oy  
Hatanpään valtatie 13  
33100 Tampere  
Laskutuksen yhteyshenkilö Salla Salokannel

## 12. Lomakkeen lähettäminen

Voit tulostaa ja tallentaa lomakkeen itsellesi ao. painikkeiden avulla.

Lomake lähetetään sähköisesti Tukesiin **Tallenna ja lähetä lomake** -painiketta painamalla; ohjelma pyytää sinua ensin tallentamaan lomakkeen jonka jälkeen sen voi lähettää oman tietokoneesi sähköpostiohjelmalla Tukesiin.

Voit lähettää lomakkeen myös itse suoraan osoitteeseen: [kaivosasiat@tukes.fi](mailto:kaivosasiat@tukes.fi).

Allekirjoitus

Nimenselvennys

### HUOM!

Muistithan ennen lomakkeen täyttämistä tutustua erilliseen liitteeseen: [Huomioitavat lain ja asetuksen kohdat](#) (klikkaa linkkiä).

Jotta hakemus saa kaivoslain (621/2011) 32 §:n mukaisen etuoikeuden kohteelle, on kaikki kaikkiin kohtiin vastattava ja kaivoslain 34§:n edellyttämällä tavalla, 7 § JA 9 §:n esteet huomioiden. Vastaa kaikkiin kohtiin ja POISTA ESTEET ALUERAJAUKSESTA.



4.12.2018

Liite: Malminetsintälupahakemukseen Mesi

## ALUSTAVA TUTKIMUSSUUNNITELMA

Tehtyjen selvitysten perusteella, yhtiö suunnittelee nyt haetulle alueelle tutkimusohjelman käsittäen:

### Vuosi 1

- Olemassa olevan malminetsintäaineiston hankinta ja uudelleentulkinta
- Maastovierailuja ja kallioperäkartoitusta
- Pohjamooreeninäytteenottoa sekä maastogeofysikaalisia mittauksia
- Tulosten tulkinta ja geologinen mallinnus
- Tuloksista riippuen myös syväkairauksia

### Vuosi 2

- Maastovierailuja ja kallioperäkartoitusta
- Pohjamooreeninäytteenottoa sekä maastogeofysikaalisia mittauksia
- Tulosten tulkinta ja geologinen mallinnus
- Tuloksista riippuen syväkairauksia

### Vuosi 3

- Maastovierailuja ja kallioperäkartoitusta
- Pohjamooreeninäytteenottoa sekä maastogeofysikaalisia mittauksia
- Tulosten tulkinta ja geologinen mallinnus
- Tuloksista riippuen syväkairauksia

### Vuosi 4

- Edellisistä tuloksista riippuen jatkokairauksia

Pohjamooreeninäytteenotossa käytetään leveillä kumiteloilla liikkuvaa Bandvagn -kulkuneuvoa ja näytteenotto suoritetaan tähän kiinnitetyllä iskuporayksiköllä. Porauksessa käytetään läpivirtausterää, joka ei aiheuta muuta jälkeä kuin pyöreän 50 mm reiän maan pinnalla. Reikää ympäröivä maa ei häiriinny. Työssä käytetään myös moottorikelkkaa tai mönkijää.

Talviaikana suoritettavissa maastogeofysikaalisissa mittauksissa käytetään kulkuneuvona moottorikelkkaa mutta itse mittaustapahtumassa kulkeminen tapahtuu pääsääntöisesti suksilla tai lumikengillä. Maastoon ei jää jälkiä. Talvikauden ulkopuolella käytetään mönkijää.

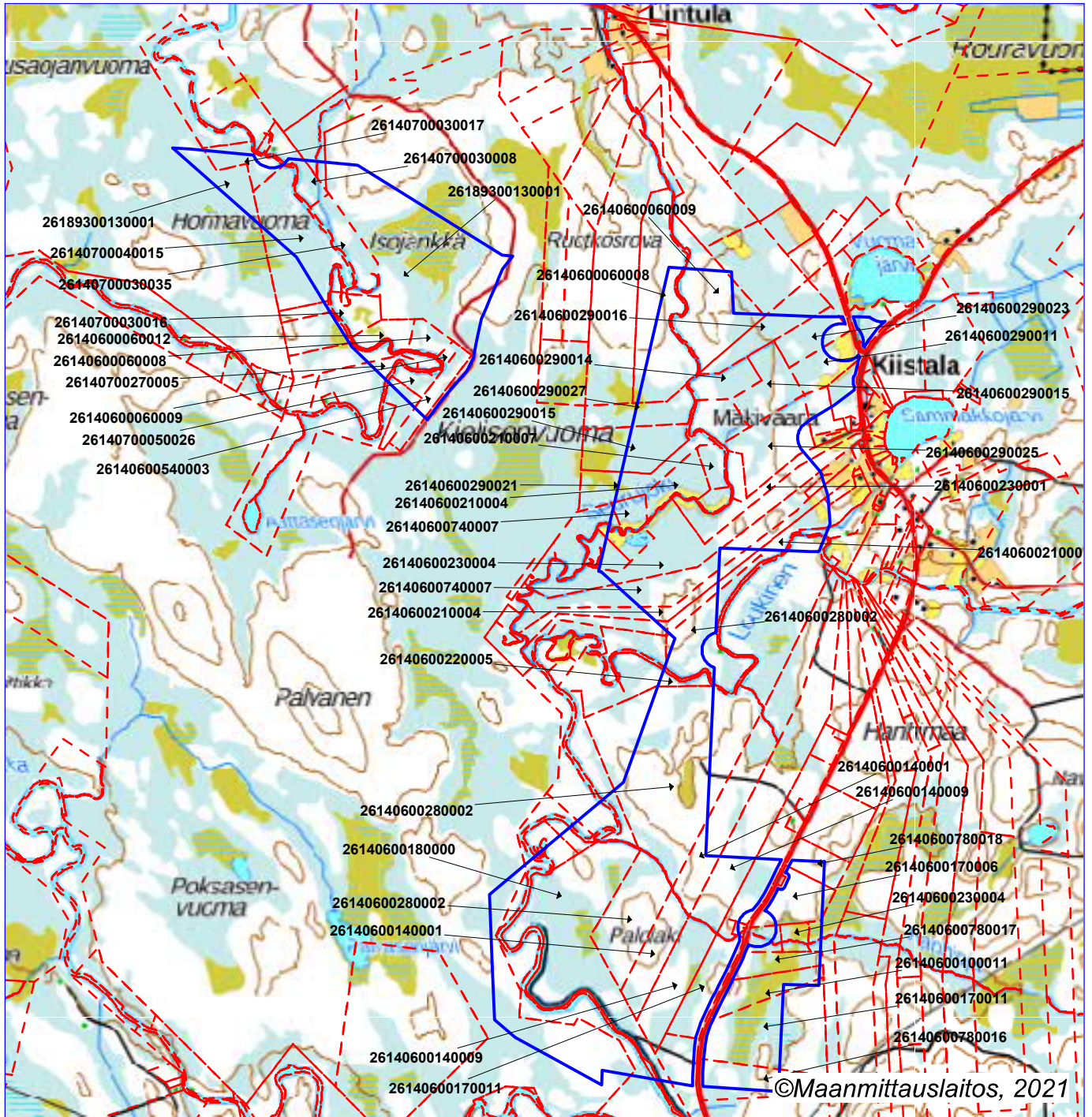
Mahdollinen syväkairaus suoritetaan pääasiassa talviaikaan käyttäen telakulkuneuvoja sekä moottorikelkkaa tai mönkijää. Geofysikaaliset mittaukset ja pohjamooreeninäytteenotto suoritetaan samoilla pisteillä/linjoilla. Näytteenottopisteet määritetään myöhemmin, työn aikana kertyvien tulosten perusteella. Kulkemisessa hyödynnetään mahdollisimman paljon tutkimusalueen läpi kulkevia uria ja teitä.

## **KAIVANNAISJÄTTEEN JÄTEHUOLTOSUUNNITELMA**

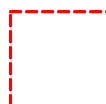
Nyt haettavalla alueella ei ole tarkoitus suorittaa tutkimusojien kaivuuta tai suorittaa montutusta tai koelouhintaa.

Suunnitellusta toiminnasta ainoa mahdollisesti syntyvä kaivannaisjäte on syväkairauksessa syntyvä ns. kairaussoija. Näin alkuvaiheen tutkimuksissa reiät ovat matalia ja soijan määrä pieni.

Pohjamooreeninäytteenotto sekä muut tutkimusmenetelmät eivät synnytä kaivannaisjätettä.



Malminetsintälupahakemusalue

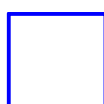
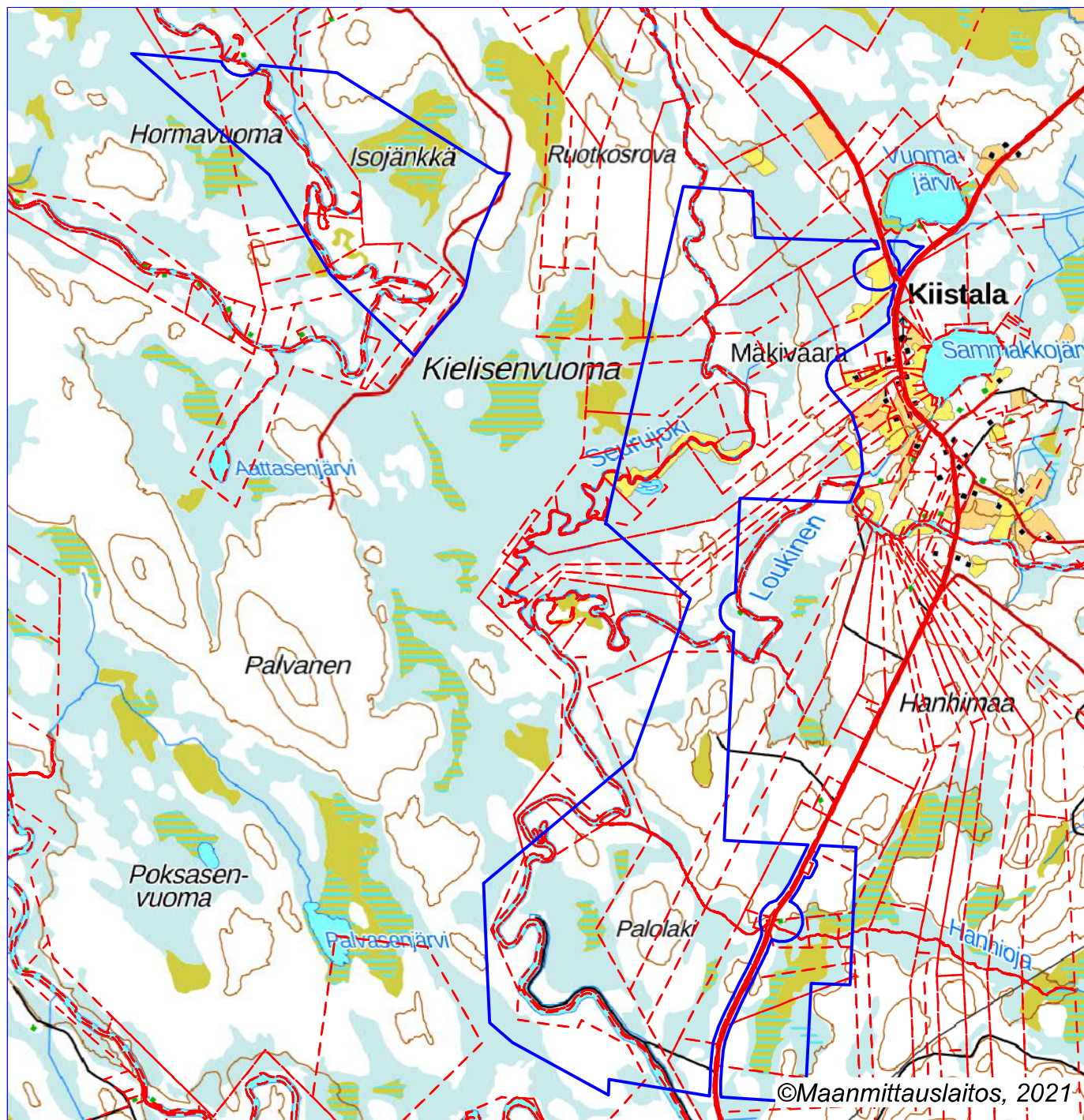


Kiinteistörajat

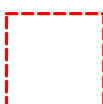
Mittakaava 1:50000

Sakumpu Exploration Oy  
Mesi  
ML2017:0034





Malminetsintäluvhakemusalue



Kiinteistörajat

Mittakaava 1:45000

Sakumpu Exploration Oy  
Mesi  
ML2017:0034

