

KUULUTUS

Turvallisuus- ja kemikaalivirasto (Tukes) kuuluttaa kaivoslain (10.6.2011/621) 40 §:n nojalla

Malminetsintälupahakemuksen

Hakija: Outokumpu Chrome Oy
Lupa-alueen nimi: Nuottijänkä
Lupatunnus: ML2021:0010
Alueen sijainti ja koko: Keminmaa, 200,7 ha.

Kuvaus hakemuksen mukaisesta toiminnasta

Hakija etsii alueelta kromiittia ja platinaryhmän mineraaleja. Tutkimusmenetelmät ovat tavanomaisia malminetsinnän tutkimusmenetelmiä, kuten timanttikairausta ja geofysikaaliset mittaukset.

Mielipiteet ja muistutukset

Mielipiteet ja muistutukset hakemuksesta voi lähettää 16.7.2021 mennessä lupatunnus mainiten Tukesiin, osoitteeseen Valtakatu 2, 96100 Rovaniemi, tai sähköisesti doc- tai rtf-tiedostona osoitteeseen kaivosasiat@tukes.fi

Hakemuksen nähtävilläolo

Hakemusasiakirjat ovat nähtävänä Tukesin internet-sivuilla: <https://tukes.fi/malminetsintaluvat-ja-valtaukset>

Lisätietoja Esa Tuominen puh. 029 5052 018 esa.tuominen@tukes.fi tai kaivosasiat@tukes.fi

Kuulutettu 16.6.2021

Pidetään nähtävänä 16.7.2021 asti.

Tiedoksisaannin katsotaan tapahtuneen seitsemäntenä (7) päivänä kuulutuksen julkaisusta.

MALMINETSINTÄ- LUPAHAKEMUS

HUOM!

Ennen lomakkeen täyttämistä, tutustu erilliseen liitteeseen: [Huomioitavat lain ja asetuksen kohdat](#) (klikkaa linkkiä).

Uusi malminetsintälupahakemus

Jatkoaikahakemus
(valtaus, malminetsintälupa)

Liittyvä lupatunnus

Nuottijänkä VA2019:0046-01

1. Tiedot hakijasta ja tämän edellytyksistä haettavaan toimintaan

1.1 Hakija (ei sivuliike)

Outokumpu Chrome Oy

1.2 Yhteystiedot (osoite ja puhelinnumero)

Outokumpu Chrome Oy
Elijärventie 645
FI-94600 Kemi

1.3 Kotipaikka

Keminmaa

1.4 Sähköposti

timo.huhtelin@outokumpu.com

(puolesta Timo Huhtelin,
päägeologi, Kemin kaivos,
puh: 040 5485109)

1.5 Y-tunnus

FI0772768-3

1.6 Virkatodistus (liitteenä)

1.7 Kaupparekisteriote (liitteenä)

1.8 Malminetsinnän rahoitus esitettyyn toimintaan

Outokumpu Chrome Oy

1.9 Henkilöstö ja sen asiantuntemus

Outokumpu Chrome Oy:n Kemin kaivoksen
henkilöstö, yhteyshenkilö päägeologi Timo
Huhtelin

Kairausurakoitsija, joka valitaan kilpailutuksen
perusteella.

2. Alue, sen sijainti ja sen käyttöä mahdollisesti koskevat rajoitukset

2.1 Hakijan ehdotus nimeksi

Nuottijänkä; alueella on hakijan
voimassa oleva varaus
Nuottijänkä VA2019:0046-01

2.2 Hakemusalueen pinta-ala ja sijainti

Pinta-ala noin 200,7 ha. Sijainti
Keminmaalla, kaivospiirin
välittömässä kontaktissa sen
pohjois- ja itäpuolella.

2.3 Kaavoitustilanne

2.4 Luonnonsuojelutilanne

Varausalueen sisällä alueen länsipäässä on pieni yksityinen luonnonsuojelualue (metsäpalsta), joka on rajattu pois malminetsintähakemuksesta.

Varausalueen itäpuolella on Kirvesaavan soidensuojelualue.

2.5 Muun lainsäädännön rajoitukset

2.6 Arvio alueella olevista kaivosmineraaleista ja selvitys, mihin arvio perustuu

Kromiitti (arvometalli Cr). Lisäksi mahdolliset platinaryhmän mineraalit (Pt, Pd, Os, Ir, Ru, Rh).

Tutkimuskohteena ovat Kemin kaivoksessa louhittavan kromiittikerroksen syvyysjatkeet. Kromiittikerros ja sen sisältävä kerrosintruusio ovat lähes pystyasennossa, kaade 70 astetta viettäen malminetsintälupahakemuksessa esitetyn alueen pohjoisosan alle. Alueella 2008 tehdyt seismiset luotaukset ja aikaisemmat magneettiset lento- ja pintamittaukset antavat vahvan anomalian kerrosintruusion syvyysjatkeista.

Platinaryhmän mineraaleja on tavattu pienessä määrin kerrosintruusion kromimalmissa, kerrossarjassa kromimalmin pohjoispuolella, sekä graniitissa ns. offset-kiisujuonina muodostuman eteläpuolella. Hakemusalueen itä- ja eteläosassa on tällaista graniittia.

3. Malminetsintäalueeseen liittyvät asianosaiset ja heidän tietonsa



3.1 Malminetsintälupahakemus alueeseen liittyvien asianosaisten ja maanomistajien osalta pyynnöstä toimitetaan erilliset liitteet (Excel-tiedostot). Tiedostoista käy ilmi asianomaisen nimi, osoite, tilarekisterinumero, yksittäisen tilan rajat sekä pinta-ala.

3.2 Muut kuin yksityiset asianosaiset (alueeseen liittyvät elinkeinot ja yhteiset alueet)

4. Selvitys toimintaa koskevista suunnitelmista

4.1 Tutkimusmenetelmät, -välineet ja aikataulu

Timanttikairaus maanpintakalustolla; suunnitteilla on alle 10 kpl pitkää kairareikää. Kairaus tapahtuisi vuosien 2021-2022 aikana.

Maanalaista kairausta suunnitellaan hakemusalueen alle Kemin kaivoksen länsipäässä olemassa olevista tasoperistä. Toteutusaikataulu alustavan arvion mukaan 2022. Lisäksi mahdollisesti kairattaisiin myöhemmässä vaiheessa pitkä reikä (taivuttamalla ja haaroittamalla se) nykyisen maanalaisen kaivoksen uudelta päätasolta (1000 m syvyydessä) alaspäin kromiittikerroksen syvyysjatkeille.

Mahdolliset aikaisempia mittauksia täydentävät geofysikaaliset mittaukset dronea käyttäen ovat myös suunnitteilla.

4.2 Kaivannaisjätteen jätehuoltosuunnitelma

Varsinaisia kaivannaisjätteitä ei malminetsintätoimista synny. Kaivuutöitä ei tehdä. Noudatetaan olemassa olevaa Kemin kaivoksen kaivannaisjätteen jätehuoltosuunnitelmaa (29.10.2020).

5. Toiminnan ympäristö- ja muut vaikutukset

5.1 Vaikutukset ympäristön- ja luonnonsuojeluun, vesistöihin, pohjaveteen, ihmiseen ja maa- tai kallioperään

Pintakairausreikien mahdolliset soijat ja kairakoneen jäljet siivotaan. Suojaputket mahdollisesti jätetään pinnalle paikoilleen mahdollisia kalliovesi- tms. tutkimuksia varten. Mahdollisuuksien mukaan kairauspaikat suunnitellaan olemassa olevien metsäautoteiden ja koneurien varteen.

Kaivuutöitä ei tehdä. Muita ympäristövaikutuksia ei ole tunnistettu.

6. Ilmoitus malminetsintäalueelle rakennettavista väliaikaisista rakennelmista

6.1 Hakija ei aio rakentaa malminetsintäalueelle väliaikaisia rakennelmia

6.2 Työstä vastaa

6.3 Rakennelmien tiedot ja sijainti (liite-tiedosto)

6.4 Käyttötarkoitus ja käytön kesto

7. Kaivoslain edellyttämien liitteiden, aineistojen ja selvitysten tarkastuslista

- 7.1 Virkatodistus liitteenä
- 7.2 Kaupparekisteriote liitteenä
- 7.3 Sähköiset paikkatietotiedostot
- 7.3.1 Malminetsintäalue (koko alueen rajat), josta esteet on rajattu pois (kts.liite 1) (MapInfo-tiedosto ETRS-TM35FIN)
- 7.3.2 Yleispiirteinen kartta, joka osoittaa hakemuksen kohteena olevan alueen sijainnin (Pdf-tiedosto ETRS-TM35FIN)
- 7.3.3 Malminetsintäalueetta leikkaavat tilarajat omana tiedostona (ei rajanaapureita) (MapInfo-tiedosto ETRS-TM35FIN)
- 7.3.4 Malminetsintäalueen maanomistajat
(Excel-tiedosto, joka toimitetaan vasta viranomaisen pyynnöstä ennen hakemuksen kuuluttamista.
Malli: <http://www.tukes.fi/fi/Toimialat/Kaivokset/Malminetsintaluvat-ja-jatkoajat/Malminetsintalupa/>)
- 7.4 Selvitys kunnalta hakemuksen kohteena olevasta alueesta ja sen kaavoitustilanteesta, alueen käyttöä koskevista rajoituksista sekä niistä, joiden etua, oikeutta tai velvollisuutta asia saattaa koskea (asianosainen).
(Selvitys voidaan toimittaa myöhemmin, mutta ennen kuin hakemus kuulutetaan)
- 7.5 Kaivannaisjätteen jätehuoltosuunnitelma liitteenä
- 7.6 Kaivannaisjätehuoltosuunnitelma on tehty ympäristönsuojelulain nojalla
- 7.7 Viranomaisen todistukset, rekisteriotteet ja vastaavat asiakirjat, joilla varmennetaan hakemuksessa esitettyjen tietojen sekä säädettyjen vaatimusten huomioon ottaminen
- 7.8 Selvitys rakennelmista malminetsintäalueella ja niiden sijainti liitteenä tai ilmoitus ettei niitä ole
- 7.9 Liitteenä luonnonsuojelulain 65 §:ssä tarkoitettua arvioinnista ja ympäristövaikutusten arviointimenettelystä annetun lain (468/1994) mukainen ympäristövaikutusten arviointiselostus tai Natura-arvio.
- 7.9.1 Liitteenä tarkka tutkimussuunnitelma suojelualueelta, joka sisältää kulku-urat ja yksityiskohtaiset tutkimuskohteet paikkatiedostoina (Tab-tiedosto ETRS-TM35FIN)
- 7.9.2 Tiivistelmä Natura-arviosta ja sen liitteissä esitetyistä tiedoista kuulutusta varten (vain julkiset tiedot)*
- 7.10 Tiivistelmä hakemuksessa ja sen liitteissä esitetyistä tiedoista kuulutusta varten*
- 7.10.1 Tätä malminetsintäluvhakemusta voidaan käyttää kuulutusasiakirjana, eikä erillistä tiivistelmää hakemuksesta toimiteta
- 7.11 Merkinnät hakemustietojen julkisuudesta*
- 7.12 Hakemukseen liittyviä yhteisiä alueita**

*) Luvan hakijan tulee ilmoittaa lupahakemuksen toimittamisen yhteydessä perusteltu käsityksensä siitä, miltä osin lupahakemus tai sen liitteet sisältävät viranomaisten toiminnan julkisuudesta annetun lain (621/1999) tai muun lainsäädännön mukaan salassa pidettäviä tietoja. Hakijan tulee mahdollisuuksien mukaan toimittaa hakemuksen yhteydessä yleisluontoinen yhteenveto 1 momentissa tarkoitetuista hakemuksen tiedoista, joita voidaan esittää yleisölle.

**) Jos kaivoslain 34 §:n mukainen hakemus koskee yhteisalueissa (758/1989) tarkoitettua yhteistä aluetta tai yhteismetsälaissa (109/2003) tarkoitettua yhteismetsää, hakemukseen on liitettävä sellainen selvitys, joka on tarpeen tiedoksiannon toimittamiseksi yhteisen alueen tai yhteismetsän osakaskunnalle. Vna (391/2012)

8. Vakuus malminetsintälupaa varten

8.1 Hakijan ehdotus vakuudeksi hakemuksessa esitetylle toiminnalle ja perustelut

9. Malminetsintäluvan jälkitoimenpiteet

9.1 Selvitys jälkitoimenpiteistä malminetsintälupa-alueella toiminnan lopettamisen jälkeen

JATKOAIKAHAKEMUS

(Tämä osa koskee edellisten lisäksi vain valtauksien ja malminetsintälupien jatkoaikahakemuksia)

10. Malminetsintäluvan voimassaolon edellytykset

10.1 Selvitys malminetsinnän tehokkuudesta, tehdyistä toimenpiteistä, tuloksista ja kustannuksista

10.2 Selvitys esiintymän hyödyntämismahdollisuuksista ja jatkotutkimusten tarpeellisuudesta

10.3 Perustelut alueen rajaukselle

11. Lisätietoja

11.1 Lisätietoja malminetsintälupaa varten

12. Lomakkeen lähettäminen

Lomake lähetetään sähköisesti Tukesiin **Tallenna ja lähetä lomake** -painiketta painamalla; ohjelma pyytää sinua ensin tallentamaan lomakkeen jonka jälkeen sen voi lähettää oman tietokoneesi sähköpostiohjelmalla Tukesiin. Voit lähettää lomakkeen myös itse suoraan osoitteeseen: kaivosasiat@tukes.fi.

Voit tulostaa ja tallentaa lomakkeen itsellesi ao. painikkeiden avulla. Antamasi tiedot tallennetaan Tukesin (ao.) rekisteriin. Lisätietoja tukes.fi/tietosuoja.

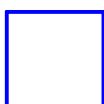
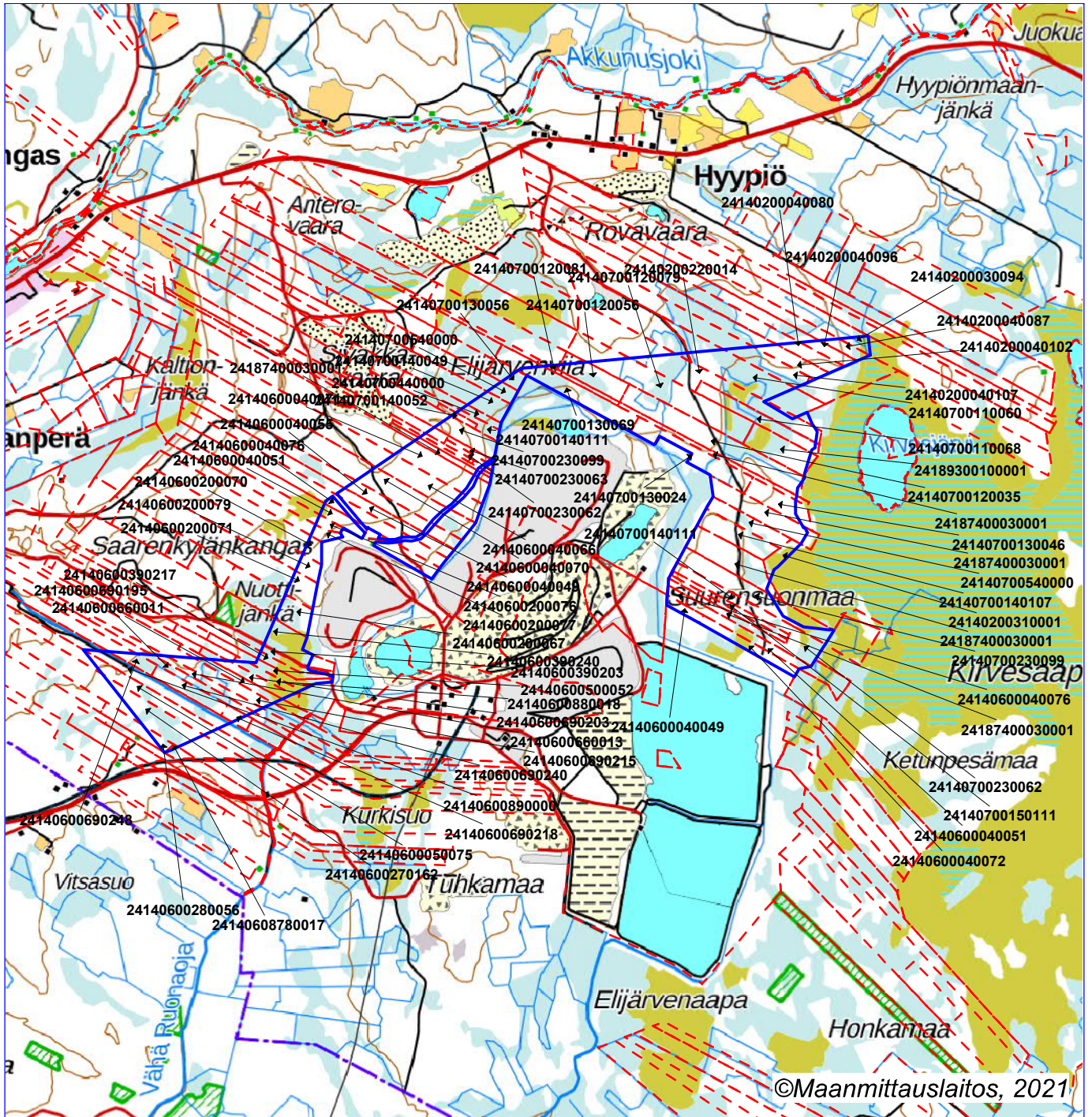
Allekirjoitus _____

Nimenselvennys _____

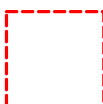
HUOM!

Muistithan ennen lomakkeen täyttämistä tutustua erilliseen liitteeseen: [Huomioitavat lain ja asetuksen kohdat](#) (klikkaa linkkiä).

Jotta hakemus saa kaivoslain (621/2011) 32 §:n mukaisen etuoikeuden kohteelle, on kaikki kaikkiin kohtiin vastattava ja kaivoslain 34§:n edellyttämällä tavalla, 7 § JA 9 §:n esteet huomioiden. Vastaa kaikkiin kohtiin ja POISTA ESTEET ALUERAJAUKSESTA.



Malminetsintälupahakemusalue

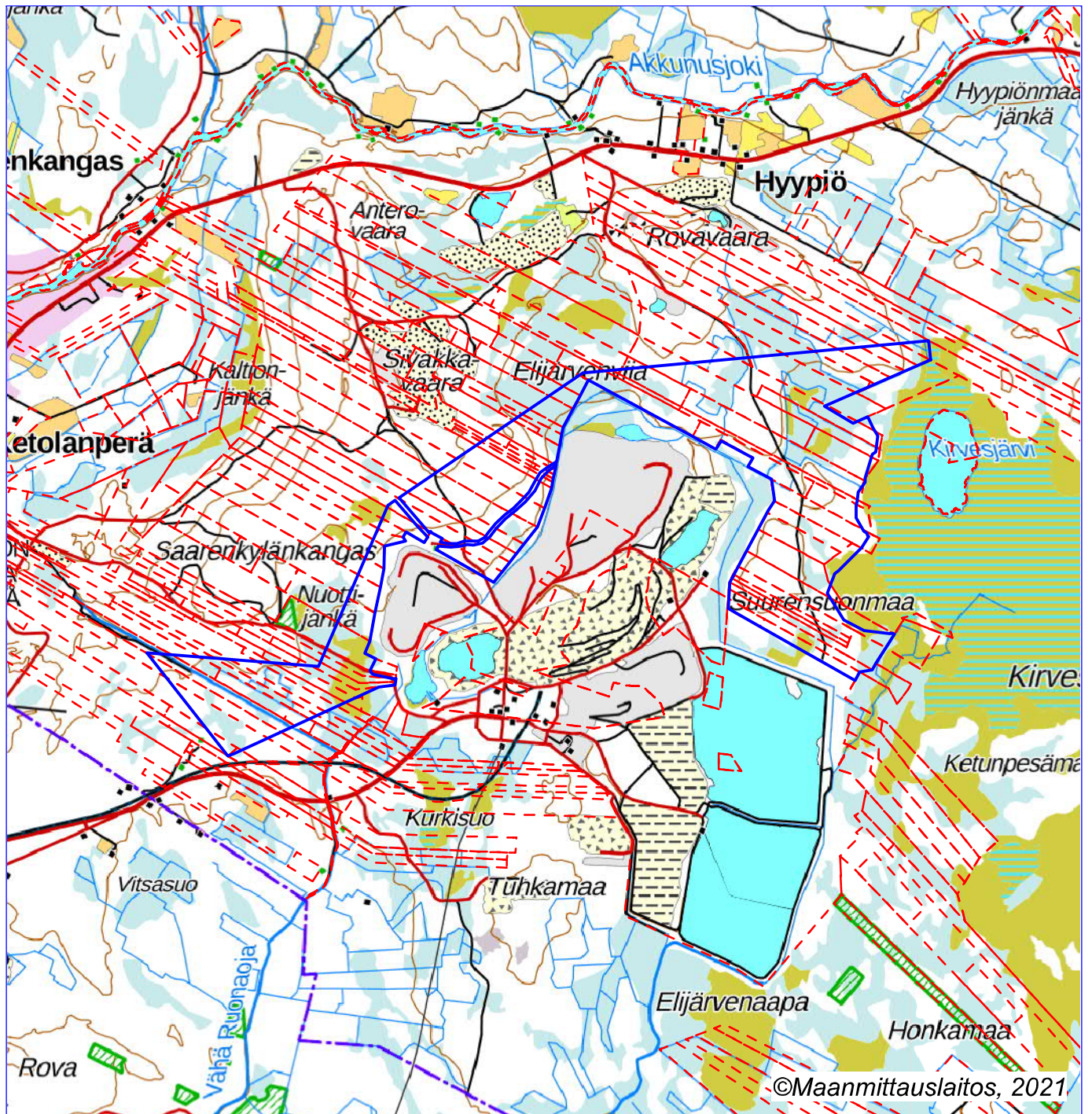


Kiinteistörajat

Mittakaava 1:45000

Outokumpu Chrome Oy
Nuottijänkä
ML2021:0010





Mittakaava 1:45000

Outokumpu Chrome Oy
Nuottijänkä
ML2021:0010

