

KUULUTUS

Turvallisuus- ja kemikaalivirasto (Tukes) kuuluttaa kaivoslain (10.6.2011/621) 40 §:n nojalla

Malminetsintälupahakemuksen

Hakija: Lakeuden Malmi Oy
Lupa-alueen nimi: Haapavesi 8
Lupatunnus: ML2020:0017
Alueen sijainti ja koko: Haapavesi, 769,25 ha.

Kuvaus hakemuksen mukaisesta toiminnasta

Hakija etsii alueelta platinaryhmän alkuaineita kuten kuparia, kultaa, sinkkiä, hopeaa, hiiltä, kobolttia, vanadiinia, kromia, nikkeliä ja molybdeeniä. Tutkimusmenetelmät ovat tavanomaisia malminetsinnän tutkimusmenetelmiä, vanhojen aineistojen läpikäymisen jälkeen mm. lohkaretsintää, maanäytteenottoa ja vanhojen kairausten uudelleen tutkimista. Alustavien tutkimusten jälkeen timanttikairausta.

Mielipiteet ja muistutukset

Mielipiteet ja muistutukset hakemuksesta voi lähettää 26.5.2021 mennessä lupatunnus mainiten Tukeisiin, osoitteeseen Valtakatu 2, 96100 Rovaniemi, tai sähköisesti doc- tai rtf-tiedostona osoitteeseen kaivosasiat@tukes.fi

Hakemuksen nähtävilläolo

Hakemusasiakirjat ovat nähtävänä Tukesin internet-sivuilla: <https://tukes.fi/malminetsintaluvat-ja-valtaukset>

Lisätietoja Esa Tuominen puh. 029 5052 018 esa.tuominen@tukes.fi tai kaivosasiat@tukes.fi

Kuulutettu 26.4.2021

Pidetään nähtävänä 26.5.2021 asti.

Tiedoksisaannin katsotaan tapahtuneen seitsemäntenä (7) päivänä kuulutuksen julkaisusta.

MALMINETSINTÄ- LUPAHAKEMUS

HUOM!

Ennen lomakkeen täyttämistä, tutustu erilliseen liitteeseen: [Huomioitavat lain ja asetuksen kohdat](#) (klikkaa linkkiä).

Uusi malminetsintälupahakemus

Jatkoaikahakemus
(valtaus, malminetsintälupa)

Liittyvä lupatunnus

1. Tiedot hakijasta ja tämän edellytyksistä haettavaan toimintaan



1.1 Hakija (ei sivuliike)

1.2 Yhteystiedot (osoite ja puhelinnumero)

1.3 Kotipaikka

1.4 Sähköposti

1.5 Y-tunnus

1.6 Virkatodistus (liitteenä)

1.7 Kaupparekisteriote (liitteenä)

1.8 Malminetsinnän rahoitus esitettyyn toimintaan

1.9 Henkilöstö ja sen asiantuntemus

2. Alue, sen sijainti ja sen käyttöä mahdollisesti koskevat rajoitukset



2.1 Hakijan ehdotus nimeksi

2.2 Hakemusalueen pinta-ala ja sijainti

2.3 Kaavoitustilanne

2.4 Luonnonsuojelutilanne

2.5 Muun lainsäädännön rajoitukset

2.6 Arvio alueella olevista kaivosmineraaleista ja selvitys, mihin arvio perustuu

3. Malminetsintäalueeseen liittyvät asianosaiset ja heidän tietonsa



3.1 Malminetsintäluvhakemus alueeseen liittyvien asianosaisten ja maanomistajien osalta pyynnöstä toimitetaan erilliset liitteet (Excel-tiedostot). Tiedostoista käy ilmi asianomaisen nimi, osoite, tilarekisterinumero, yksittäisen tilan rajat sekä pinta-ala.



3.2 Muut kuin yksityiset asianosaiset (alueeseen liittyvät elinkeinot ja yhteiset alueet)

4. Selvitys toimintaa koskevista suunnitelmista



4.1 Tutkimusmenetelmät, -välineet ja aikataulu

4.2 Kaivannaisjätteen jätehuoltosuunnitelma

5. Toiminnan ympäristö- ja muut vaikutukset



5.1 Vaikutukset ympäristön- ja luonnonsuojeluun, vesistöihin, pohjaveteen, ihmiseen ja maa- tai kallioperään

6. Ilmoitus malminetsintäalueelle rakennettavista väliaikaisista rakennelmista



6.1 Hakija ei aio rakentaa malminetsintäalueelle väliaikaisia rakennelmia

6.2 Työstä vastaa

6.3 Rakennelmien tiedot ja sijainti

(liite-
tiedosto)

6.4 Käyttötarkoitus ja käytön kesto

7. Kaivoslain edellyttämien liitteiden, aineistojen ja selvitysten tarkastuslista



- 7.1 Virkatodistus liitteenä
- 7.2 Kaupparekisteriote liitteenä
- 7.3 Sähköiset paikkatietotiedostot
- 7.3.1 Malminetsintäalue (koko alueen rajat), josta esteet on rajattu pois (kts.liite 1) (MapInfo-tiedosto ETRS-TM35FIN)
- 7.3.2 Yleispiirteinen kartta, joka osoittaa hakemuksen kohteena olevan alueen sijainnin (Pdf-tiedosto ETRS-TM35FIN)
- 7.3.3 Malminetsintäalueetta leikkaavat tilarajat omana tiedostona (ei rajanaapureita) (MapInfo-tiedosto ETRS-TM35FIN)
- 7.3.4 Malminetsintäalueen maanomistajat
(Excel-tiedosto, joka toimitetaan vasta viranomaisen pyynnöstä ennen hakemuksen kuuluttamista.
Malli: <http://www.tukes.fi/fi/Toimialat/Kaivokset/Malminetsintaluvat-ja-jatkoajat/Malminetsintalupa/>)
- 7.4 Selvitys kunnalta hakemuksen kohteena olevasta alueesta ja sen kaavoitustilanteesta, alueen käyttöä koskevista rajoituksista sekä niistä, joiden etua, oikeutta tai velvollisuutta asia saattaa koskea (asianosainen).
(Selvitys voidaan toimittaa myöhemmin, mutta ennen kuin hakemus kuulutetaan)
- 7.5 Kaivannaisjätteen jätehuoltosuunnitelma liitteenä
- 7.6 Kaivannaisjätehuoltosuunnitelma on tehty ympäristönsuojelulain nojalla
- 7.7 Viranomaisen todistukset, rekisteriotteet ja vastaavat asiakirjat, joilla varmennetaan hakemuksessa esitettyjen tietojen sekä säädettyjen vaatimusten huomioon ottaminen
- 7.8 Selvitys rakennelmista malminetsintäalueella ja niiden sijainti liitteenä tai ilmoitus ettei niitä ole
- 7.9 Liitteenä luonnonsuojelulain 65 §:ssä tarkoitettua arvioinnista ja ympäristövaikutusten arviointimenettelystä annetun lain (468/1994) mukainen ympäristövaikutusten arviointiselostus tai Natura-arvio.
- 7.9.1 Liitteenä tarkka tutkimussuunnitelma suojelualueelta, joka sisältää kulku-urat ja yksityiskohtaiset tutkimuskohteet paikkatiedostoina (Tab-tiedosto ETRS-TM35FIN)
- 7.9.2 Tiivistelmä Natura-arviosta ja sen liitteissä esitetyistä tiedoista kuulutusta varten (vain julkiset tiedot)*
- 7.10 Tiivistelmä hakemuksessa ja sen liitteissä esitetyistä tiedoista kuulutusta varten*
- 7.10.1 Tätä malminetsintäluvhakemusta voidaan käyttää kuulutusasiakirjana, eikä erillistä tiivistelmää hakemuksesta toimiteta
- 7.11 Merkinnät hakemustietojen julkisuudesta*
- 7.12 Hakemukseen liittyviä yhteisiä alueita**

*) Luvan hakijan tulee ilmoittaa lupahakemuksen toimittamisen yhteydessä perusteltu käsityksensä siitä, miltä osin lupahakemus tai sen liitteet sisältävät viranomaisten toiminnan julkisuudesta annetun lain (621/1999) tai muun lainsäädännön mukaan salassa pidettäviä tietoja. Hakijan tulee mahdollisuuksien mukaan toimittaa hakemuksen yhteydessä yleisluontoinen yhteenveto 1 momentissa tarkoitetuista hakemuksen tiedoista, joita voidaan esittää yleisölle.

**) Jos kaivoslain 34 §:n mukainen hakemus koskee yhteisalueissa (758/1989) tarkoitettua yhteistä aluetta tai yhteismetsälaissa (109/2003) tarkoitettua yhteismetsää, hakemukseen on liitettävä sellainen selvitys, joka on tarpeen tiedoksiannon toimittamiseksi yhteisen alueen tai yhteismetsän osakaskunnalle. Vna (391/2012)

8. Vakuus malminetsintälupaa varten

8.1 Hakijan ehdotus vakuudeksi hakemuksessa esitetylle toiminnalle ja perustelut

9. Malminetsintäluvan jälkitoimenpiteet

9.1 Selvitys jälkitoimenpiteistä malminetsintälupa-alueella toiminnan lopettamisen jälkeen

JATKOAIKAHAKEMUS

(Tämä osa koskee edellisten lisäksi vain valtauksien ja malminetsintälupien jatkoaikahakemuksia)

10. Malminetsintäluvan voimassaolon edellytykset



10.1 Selvitys malminetsinnän tehokkuudesta, tehdyistä toimenpiteistä, tuloksista ja kustannuksista

10.2 Selvitys esiintymän hyödyntämismahdollisuuksista ja jatkotutkimusten tarpeellisuudesta

10.3 Perustelut alueen rajaukselle

11. Lisätietoja



11.1 Lisätietoja malminetsintälupaa varten

12. Lomakkeen lähettäminen

Voit tulostaa ja tallentaa lomakkeen itsellesi ao. painikkeiden avulla.

Lomake lähetetään sähköisesti Tukesiin **Tallenna ja lähetä lomake** -painiketta painamalla; ohjelma pyytää sinua ensin tallentamaan lomakkeen jonka jälkeen sen voi lähettää oman tietokoneesi sähköpostiohjelmalla Tukesiin.

Voit lähettää lomakkeen myös itse suoraan osoitteeseen: kaivosasiat@tukes.fi.

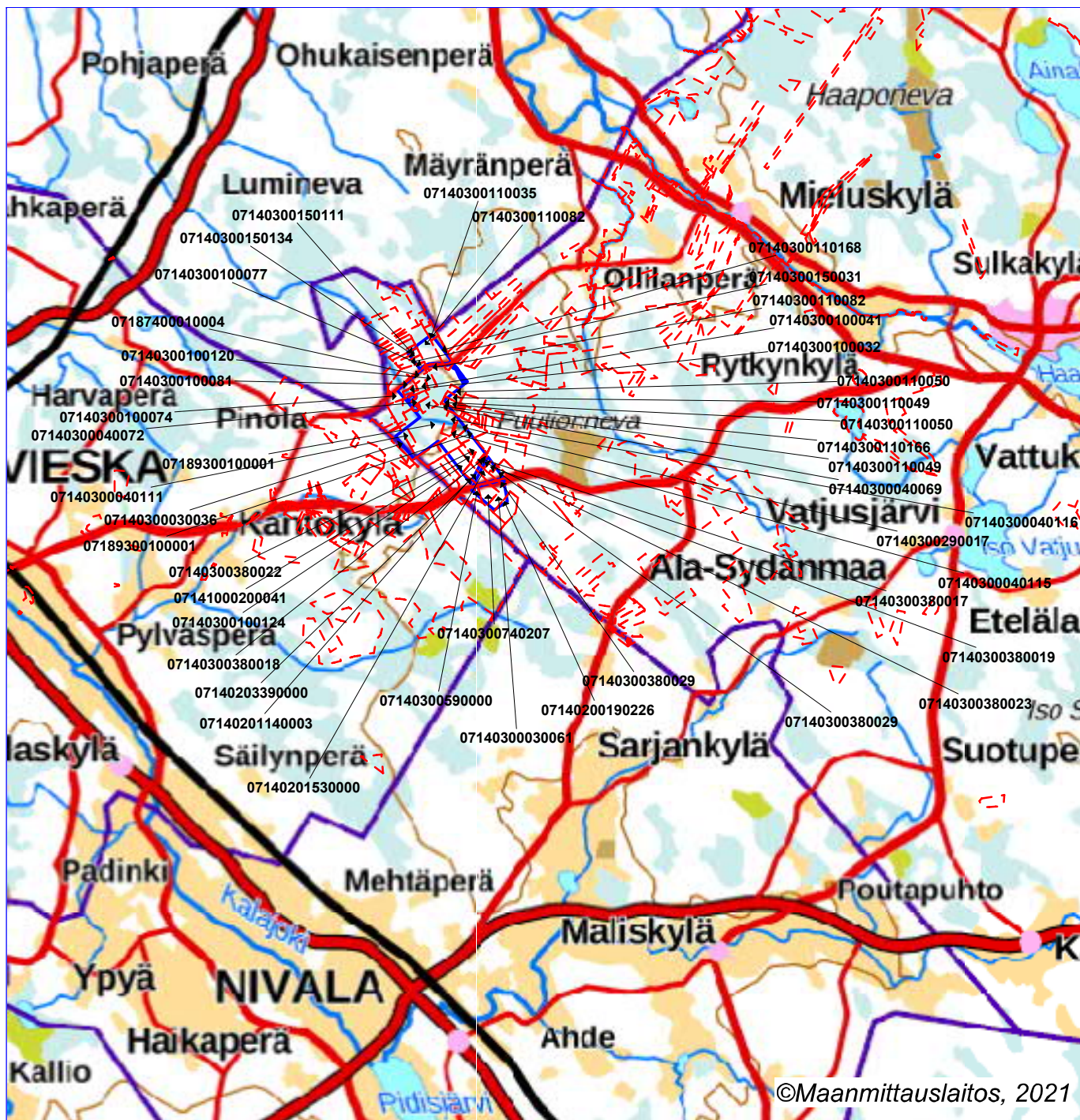
Allekirjoitus _____

Nimenselvennys _____

HUOM!

Muistithan ennen lomakkeen täyttämistä tutustua erilliseen liitteeseen: [Huomioitavat lain ja asetuksen kohdat](#) (klikkaa linkkiä).

Jotta hakemus saa kaivoslain (621/2011) 32 §:n mukaisen etuoikeuden kohteelle, on kaikki kaikkiin kohtiin vastattava ja kaivoslain 34§:n edellyttämällä tavalla, 7 § JA 9 §:n esteet huomioiden. Vastaa kaikkiin kohtiin ja POISTA ESTEET ALUERAJAUKSESTA.



Malminetsintäluupahakemusalue



Kiinteistörajat

Mittakaava 1:200000

Lakeuden Malmi Oy
Haapavesi 8
ML2020:0017

tukes
Turvallisuus- ja kemikaalivirasto