

## KUULUTUS

Turvallisuus- ja kemikaalivirasto (Tukes) kuuluttaa kaivoslain (10.6.2011/621) 40 §:n nojalla

### Malminetsintälupahakemuksen

Hakija: Rupert exploration Finland Oy  
Lupa-alueen nimi: Jeesiö  
Lupatunnus: ML2021:0003  
Alueen sijainti ja koko: Sodankylä, 5828,09 ha.

### Kuvaus hakemuksen mukaisesta toiminnasta

Hakija etsii alueelta kultaa, kuparia ja nikkelimalmia. Tutkimusmenetelmät ovat tavanomaisia malminetsintä tutkimusmenetelmiä, kuten geofysikaaliset mittaukset ja kartoitus, moreenin näyttöönotto ja kallioperäkairaus.

### Mielipiteet ja muistutukset

Mielipiteet ja muistutukset hakemuksesta voi lähettää 16.6.2021 mennessä lupatunnus mainiten Tukeisiin, osoitteeseen Valtakatu 2, 96100 Rovaniemi, tai sähköisesti doc- tai rtf-tiedostona osoitteeseen [kaivosasiat@tukes.fi](mailto:kaivosasiat@tukes.fi)

### Hakemuksen nähtävilläolo

Hakemusasiakirjat ovat nähtävänä Tukesin internet-sivuilla: <https://tukes.fi/malminetsintaluvat-ja-valtaukset>

Lisätietoja Esa Tuominen puh. 029 5052 018 [esa.tuominen@tukes.fi](mailto:esa.tuominen@tukes.fi) tai [kaivosasiat@tukes.fi](mailto:kaivosasiat@tukes.fi)

Kuulutettu 17.5.2021

Pidetään nähtävänä 16.6.2021 asti.

Tiedoksisaannin katsotaan tapahtuneen seitsemäntenä (7) päivänä kuulutuksen julkaisusta.

# MALMINETSINTÄ- LUPAHAKEMUS

## HUOM!

Ennen lomakkeen täyttämistä, tutustu erilliseen liitteeseen: [Huomioitavat lain ja asetuksen kohdat](#) (klikkaa linkkiä).

Uusi malminetsintälupahakemus

Jatkoaikahakemus  
(valtaus, malminetsintälupa)

Liittyvä lupatunnus

VA2020:0028, VA2020:0048

## 1. Tiedot hakijasta ja tämän edellytyksistä haettavaan toimintaan

### 1.1 Hakija (ei sivuliike)

Rupert Exploration Finland Oy

### 1.2 Yhteystiedot (osoite ja puhelinnumero)

Pahtavaarantie 440  
99655 Sattasvaara

Jukka Nieminen  
+358 40 149 7535

### 1.3 Kotipaikka

Sodankylä

### 1.4 Sähköposti

jnieminen@rupertresources.com

### 1.5 Y-tunnus

3142806-9

1.6 Virkatodistus (liitteenä)

1.7 Kaupparekisteriote (liitteenä)

### 1.8 Malminetsinnän rahoitus esitettyyn toimintaan

Kanadalainen Rupert Resources Ltd omistaa Rupert Exploration Finland Oy:n ja rahoittaa malminetsintätyöt.

Rupert Resources Ltd on Toronton pörssiin listattu yhtiö. Jatkorahoitusta voidaan myös hakea pörssistä.

### 1.9 Henkilöstö ja sen asiantuntemus

James Withall, Toim.joht., Geologi, Rupert Resources Ltd.

Michael Sutton, Geologi, board member, NI43-101 competent person

Jukka Nieminen, Toimitusjohtaja, Geologi, Rupert Finland Oy

Charlotta Seabrook, PhD Geology, Exploration Manager, Rupert Finland Oy

Lisäksi käytetään alihankkijoita tarpeen mukaan, esim. geofysikaalisiin mittauksiin ja syväkairauksiin.

## 2. Alue, sen sijainti ja sen käyttöä mahdollisesti koskevat rajoitukset

### 2.1 Hakijan ehdotus nimeksi

Jeesiö

### 2.2 Hakemusalueen pinta-ala ja sijainti

Pinta-ala: 5828,09 ha  
Sijainti: Sodankylä

### 2.3 Kaavoitustilanne

Kaavoituslausunto toimitetaan Tukesin pyynnöstä ennen hakemuksen kuuluttamista.

#### 2.4 Luonnonsuojelutilanne

Malminetsintäalupa-alueella tai sen välittömässä läheisyydessä ei ole luonnonsuojelukohteita.

Iso-Sarrion Vanhojen metsien suojeluohjelma-alueella perustettu Iso-Sarrion luonnonsuojelualue (ESA302826) on lähimmillään yli 600 metrin etäisyydellä lounaaseen.

#### 2.5 Muun lainsäädännön rajoitukset

Hakijan tiedossa ei ole lainsäädännön rajoituksia.

#### 2.6 Arvio alueella olevista kaivosmineraaleista ja selvitys, mihin arvio perustuu

Alueella arvioidaan olevan hyvä potentiaali esiintyä kulta-, kupari-, ja nikkelimalmeja. Tämä arvio perustuu aiemmin alueella tehtyihin tutkimuksiin eri toimijoiden toimesta. Lisäksi alueen kallioperä (vihreakivivyöhyke) on maailmanlaajuisesti tunnettu otollisena ympäristönä tämän kaltaisten malmien esiintymiselle.

### 3. Malminetsintäalueeseen liittyvät asianosaiset ja heidän tietonsa



3.1 Malminetsintäalupahakemus alueeseen liittyvien asianosaisten ja maanomistajien osalta pyynnöstä toimitetaan erilliset liitteet (Excel-tiedostot). Tiedostoista käy ilmi asianomaisen nimi, osoite, tilarekisterinumero, yksittäisen tilan rajat sekä pinta-ala.

#### 3.2 Muut kuin yksityiset asianosaiset (alueeseen liittyvät elinkeinot ja yhteiset alueet)

Syväjärven paliskunta  
Rovaniementie 4010  
99530 Vuojärvi

Sattasniemen paliskunta  
Rajalantie 830  
99600 Sodankylä

Sodankylän kunta  
Jäämerentie 1 (PL 60)  
99601 Sodankylä

Lapin ELY-keskus  
PL 8060  
96101 Rovaniemi

Suomen valtio/Metsähallitus  
PL 94, 01301 Vantaa

## 4. Selvitys toimintaa koskevista suunnitelmista

### 4.1 Tutkimusmenetelmät, -välineet ja aikataulu

Tutkimusmenetelmät ovat tavanomaisia malminetsinnän tutkimusmenetelmiä:

- Moreeninäytteenottoa
- Geologista kartoitusta
- Geofysikaallisia mittauksia
- Kallioperäkairausta
- Tutkimusojia

Kulkuvälineet ja kalusto ovat tavanomaista kalustoa:

- Autot, maastoautot, mönkijät, lumikelkat.
- Kenttätyöntekijöiden välineet, mm. vasara, kuokka, lapio, kaivinkone.
- Mahdollisesti geofysikaalisia-mittauskalusto (maastomittauksia).
- Alihankkijoiden kairauskoneita (timanttikairauskoneita, poka-koneita);
- Mahdollisesti reikämittauskalusto

Suurin osa kenttätyöstä ajoittuu kesäajalle/sulan maan aikaan, noin kesä-marraskuulle. Mahdollisia geofysiikan mittauksia ja kairausta voidaan tehdä myös talviaikana, erityisesti suoalueilla joille ei ole pääsyä kesällä. Tarkkoja näyte ja kairausmääriä ei pystytä tässä vaiheessa sanomaan.

Jatkotutkimussuunnitelmat alueella ovat seuraavat: Riippuen tutkimusten tuloksista, jatkotutkimuksissa keskitytään lupaavimmille alueille ja alueista joilla ei katsota olevan potentiaalia, luovutaan.

### 4.2 Kaivannaisjätteen jätehuoltosuunnitelma

Alueen moreenipeite koostuu; hiekasta, sorasta, moreenista ja soista. Maanpeite on 0-15 m paksu.

Kairauksissa pieni määrä (< 1 kuutiometri) moreeni- ja kallioainesta kerääntyy maanpinnalla kairauspaikalla. Kyseinen nk. "pora soija" kerätään talteen ja poistetaan maastosta.

## 5. Toiminnan ympäristö- ja muut vaikutukset

### 5.1 Vaikutukset ympäristön- ja luonnonsuojeluun, vesistöihin, pohjaveteen, ihmiseen ja maa- tai kallioperään

Malminetsintä alueella ei aiheuta sellaista melua tai muuta häiriötä, että se heikentää alueen luontoarvoja. Alueella liikutaan ajoneuvoilla olemassa olevaa tie- ja metsäautotie verkostoa mahdollisimman paljon hyödyntäen. Maastossa liikutaan kesällä pääsääntöisesti jalkaisin, mahdollisesti vähäisessä määrin mönkijöillä. Talvella liikutaan tarpeenmukaan moottorikelkoin sekä mahdollisesti suksilla ja lumikengillä.

Kairakoneet käyttävät kulkemiseen olemassa olevia teitä, metsäteitä sekä ajouria aina kun se on mahdollista

## 6. Ilmoitus malminetsintäalueelle rakennettavista väliaikaisista rakennelmista

6.1 Hakija ei aio rakentaa malminetsintäalueelle väliaikaisia rakennelmia

### 6.2 Työstä vastaa

### 6.3 Rakennelmien tiedot ja sijainti (liite-tiedosto)

### 6.4 Käyttötarkoitus ja käytön kesto

## 7. Kaivoslain edellyttämien liitteiden, aineistojen ja selvitysten tarkastuslista

- 7.1 Virkatodistus liitteenä
- 7.2 Kaupparekisteriote liitteenä
- 7.3 Sähköiset paikkatietotiedostot
- 7.3.1 Malminetsintäalupa-alue (koko alueen rajat), josta esteet on rajattu pois (kts.liite 1) (MapInfo-tiedosto ETRS-TM35FIN)
- 7.3.2 Yleispiirteinen kartta, joka osoittaa hakemuksen kohteena olevan alueen sijainnin (Pdf-tiedosto ETRS-TM35FIN)
- 7.3.3 Malminetsintäalupa-aluetta leikkaavat tilarajat omana tiedostona (ei rajanaapureita) (MapInfo-tiedosto ETRS-TM35FIN)
- 7.3.4 Malminetsintäalupa-alueen maanomistajat  
(Excel-tiedosto, joka toimitetaan vasta viranomaisen pyynnöstä ennen hakemuksen kuuluttamista.  
Malli: <http://www.tukes.fi/fi/Toimialat/Kaivokset/Malminetsintaluvat-ja-jatkoajat/Malminetsintalupa/>)
- 7.4 Selvitys kunnalta hakemuksen kohteena olevasta alueesta ja sen kaavoitustilanteesta, alueen käyttöä koskevista rajoituksista sekä niistä, joiden etua, oikeutta tai velvollisuutta asia saattaa koskea (asianosainen).  
(Selvitys voidaan toimittaa myöhemmin, mutta ennen kuin hakemus kuulutetaan)
- 7.5 Kaivannaisjätteen jätehuoltosuunnitelma liitteenä
- 7.6 Kaivannaisjätehuoltosuunnitelma on tehty ympäristönsuojelulain nojalla
- 7.7 Viranomaisen todistukset, rekisteriotteet ja vastaavat asiakirjat, joilla varmennetaan hakemuksessa esitettyjen tietojen sekä säädettyjen vaatimusten huomioon ottaminen
- 7.8 Selvitys rakennelmista malminetsintäalueella ja niiden sijainti liitteenä tai ilmoitus ettei niitä ole
- 7.9 Liitteenä luonnonsuojelulain 65 §:ssä tarkoitettua arvioinnista ja ympäristövaikutusten arviointimenettelystä annetun lain (468/1994) mukainen ympäristövaikutusten arviointiselostus tai Natura-arvio.
- 7.9.1 Liitteenä tarkka tutkimussuunnitelma suojelualueelta, joka sisältää kulku-urat ja yksityiskohtaiset tutkimuskohteet paikkatiedostoina (Tab-tiedosto ETRS-TM35FIN)
- 7.9.2 Tiivistelmä Natura-arviosta ja sen liitteissä esitetyistä tiedoista kuulutusta varten (vain julkiset tiedot)\*
- 7.10 Tiivistelmä hakemuksessa ja sen liitteissä esitetyistä tiedoista kuulutusta varten\*
- 7.10.1 Tätä malminetsintäalupahakemusta voidaan käyttää kuulutusasiakirjana, eikä erillistä tiivistelmää hakemuksesta toimiteta
- 7.11 Merkinnät hakemustietojen julkisuudesta\*
- 7.12 Hakemukseen liittyviä yhteisiä alueita\*\*

\*) Luvan hakijan tulee ilmoittaa lupahakemuksen toimittamisen yhteydessä perusteltu käsityksensä siitä, miltä osin lupahakemus tai sen liitteet sisältävät viranomaisten toiminnan julkisuudesta annetun lain (621/1999) tai muun lainsäädännön mukaan salassa pidettäviä tietoja. Hakijan tulee mahdollisuuksien mukaan toimittaa hakemuksen yhteydessä yleisluontoinen yhteenveto 1 momentissa tarkoitetuista hakemuksen tiedoista, joita voidaan esittää yleisölle.

\*\*) Jos kaivoslain 34 §:n mukainen hakemus koskee yhteisalueissa (758/1989) tarkoitettua yhteistä aluetta tai yhteismetsälaissa (109/2003) tarkoitettua yhteismetsää, hakemukseen on liitettävä sellainen selvitys, joka on tarpeen tiedoksiannon toimittamiseksi yhteisen alueen tai yhteismetsän osakaskunnalle. Vna (391/2012)

## 8. Vakuus malminetsintälupaa varten

### 8.1 Hakijan ehdotus vakuudeksi hakemuksessa esitetylle toiminnalle ja perustelut

Tässä hakemuksessa esitetyt tutkimusmenetelmät ja malminetsintäalueen koko huomioon ottaen, on ehdotettu lupakohtainen vakuus 4000 €. Vakuus asetetaan kuitenkin päätöksessä annetun määräysten mukaisesti.

## 9. Malminetsintäluvan jälkitoimenpiteet

### 9.1 Selvitys jälkitoimenpiteistä malminetsintäalueella toiminnan lopettamisen jälkeen

Toiminnan loputtua alueella Rupert Finland Oy:n toimesta, yhtiö saattaa alueen mahdollisimman pikaisesti yleisen turvallisuuden vaatimaan kuntoon. Alue kunnostetaan ja siistitään ja mahdolliset väliaikaiset laitteet poistetaan maastosta ja alue saatetaan mahdollisimman luonnonmukaiseen tilaan. Alueesta luopumisen jälkeen kaivosviranomaisille toimitetaan tutkimustyöselostukset, tutkimuksiin liittyvät tietoaineistot sekä edustava määrä mahdollisista kairasydämistä.

# JATKOAIKAHAKEMUS

(Tämä osa koskee edellisten lisäksi vain valtauksien ja malminetsintälupien jatkoaikahakemuksia)

## 10. Malminetsintäluvan voimassaolon edellytykset

### 10.1 Selvitys malminetsinnän tehokkuudesta, tehdyistä toimenpiteistä, tuloksista ja kustannuksista

### 10.2 Selvitys esiintymän hyödyntämismahdollisuuksista ja jatkotutkimusten tarpeellisuudesta

### 10.3 Perustelut alueen rajaukselle

## 11. Lisätietoja

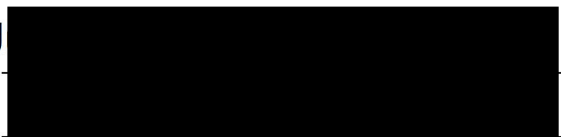
### 11.1 Lisätietoja malminetsintälupaa varten

## 12. Lomakkeen lähettäminen

Lomake lähetetään sähköisesti Tukesiin **Tallenna ja lähetä lomake** -painiketta painamalla; ohjelma pyytää sinua ensin tallentamaan lomakkeen jonka jälkeen sen voi lähettää oman tietokoneesi sähköpostiohjelmalla Tukesiin. Voit lähettää lomakkeen myös itse suoraan osoitteeseen: [kaivosasiat@tukes.fi](mailto:kaivosasiat@tukes.fi).

Voit tulostaa ja tallentaa lomakkeen itsellesi ao. painikkeiden avulla. Antamasi tiedot tallennetaan Tukesin (ao.) rekisteriin. Lisätietoja [tukes.fi/tietosuoja](https://tukes.fi/tietosuoja).

Allekirjoitus

J 

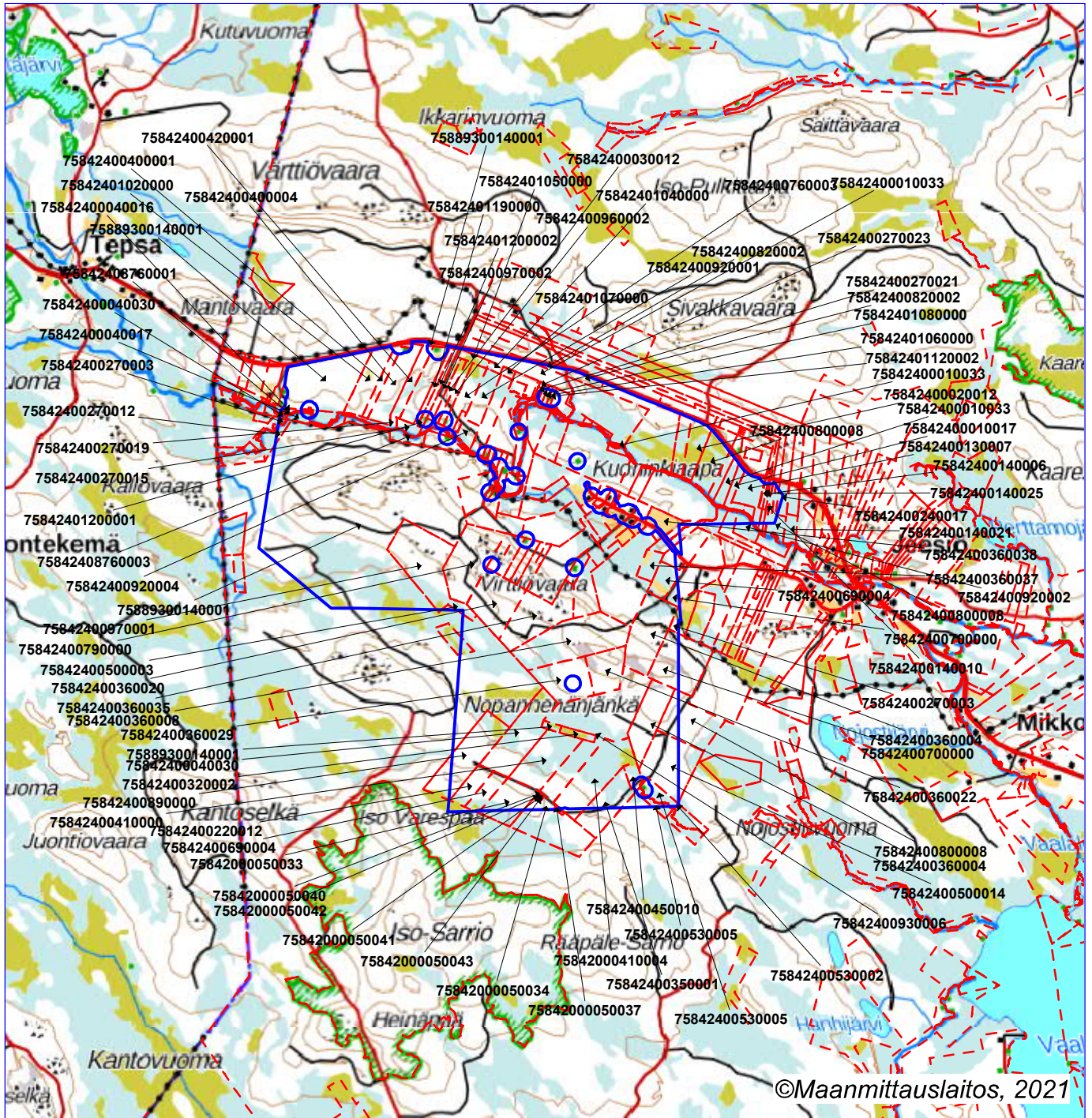
Nimenselvennys

### HUOM!

Muistithan ennen lomakkeen täyttämistä tutustua erilliseen liitteeseen: [Huomioitavat lain ja asetuksen kohdat](#) (klikkaa linkkiä).

Jotta hakemus saa kaivoslain (621/2011) 32 §:n mukaisen etuoikeuden kohteelle, on kaikki kaikkiin kohtiin vastattava ja kaivoslain 34§:n edellyttämällä tavalla, 7 § JA 9 §:n esteet huomioiden. Vastaa kaikkiin kohtiin ja POISTA ESTEET ALUERAJAUKSESTA.

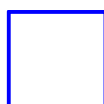
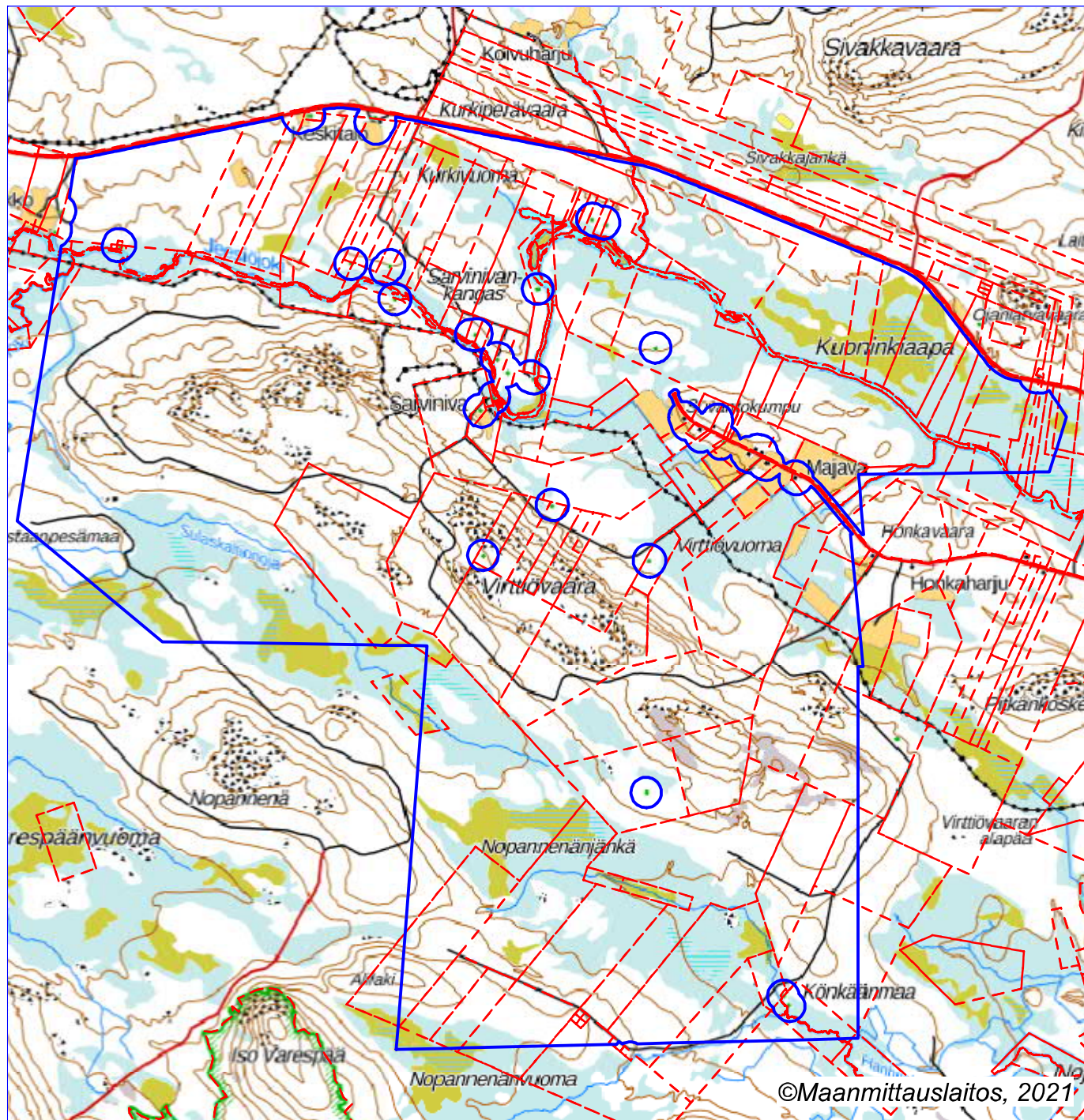




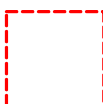
Mittakaava 1:120000

Rupert Explorations Finland Oy  
Jeesiö  
ML2021:0003





Malminetsintälupahakemusalue



Kiinteistörajat

Mittakaava 1:60000

Rupert Explorations Finland Oy  
Jeesiö  
ML2021:0003

