

KUULUTUS

Turvallisuus- ja kemikaalivirasto (Tukes) kuuluttaa kaivoslain (10.6.2011/621) 40 §:n nojalla

Malminetsintälupahakemuksen

Hakija: Arctic Minerals Exploration AB
Lupa-alueen nimi: Martimo1
Lupatunnus: ML2021:0022
Alueen sijainti ja koko: Oulun kaupunki, 3704,29 ha.

Kuvaus hakemuksen mukaisesta toiminnasta

Hakija etsii alueelta kuparia, sinkkiä, lyijyä, hopeaa, nikkeliä, kobolttia ja molybdeeniä. Tutkimusmenetelmät ovat tavanomaisia malminetsinnän tutkimusmenetelmiä, kuten pohjamoreenin näytteenotto, timanttikairaus, geologinen kartoitus ja geofysikaaliset mittaukset.

Mielipiteet ja muistutukset

Mielipiteet ja muistutukset hakemuksesta voi lähettää 12.7.2021 mennessä lupatunnus mainiten Tukeisiin, osoitteeseen Valtakatu 2, 96100 Rovaniemi, tai sähköisesti doc- tai rtf-tiedostona osoitteeseen kaivosasiat@tukes.fi

Hakemuksen nähtävilläolo

Hakemusasiakirjat ovat nähtävänä Tukesin internet-sivuilla: <https://tukes.fi/malminetsintaluvat-ja-valtaukset>

Tieto kuulutuksesta julkaistaan Oulun kaupungin verkkosivuilla.

Lisätietoja Esa Tuominen puh. 029 5052 018 esa.tuominen@tukes.fi tai kaivosasiat@tukes.fi

Kuulutettu 10.6.2021

Pidetään nähtävänä 12.7.2021 asti.

Tiedoksisaannin katsotaan tapahtuneen seitsemäntenä (7) päivänä kuulutuksen julkaisusta.

MALMINETSINTÄ- LUPAHAKEMUS

HUOM!

Ennen lomakkeen täyttämistä, tutustu erilliseen liitteeseen: [Huomioitavat lain ja asetuksen kohdat](#) (klikkaa linkkiä).

Uusi malminetsintälupahakemus

Jatkoaikahakemus
(valtaus, malminetsintälupa)

Liittyvä lupatunnus

1. Tiedot hakijasta ja tämän edellytyksistä haettavaan toimintaan

1.1 Hakija (ei sivuliike)

Arctic Minerals Exploration AB

1.2 Yhteystiedot (osoite ja puhelinnumero)

c/o Kaiding Advocatbyrå
Köpmangatan 22
831 30 Östersund
Edustaja Suomessa:
Kalliolaw Asianajotoimisto Oy – Kalliolaw
Attorneys Ltd
Helsinki – London – Turku
Eteläranta 12, FI-00130 Helsinki, Finland |
Business ID 1621379-9
Mobile +358 50 5910 050 | Fax +358 9 6812
9320
www.kalliolaw.fi

1.3 Kotipaikka

Östersund, Sweden

1.4 Sähköposti

risto.pietila@arcticminerals.se

1.5 Y-tunnus

SE 556739-671701

1.6 Virkatodistus (liitteenä)

1.7 Kaupparekisteriote (liitteenä)

1.8 Malminetsinnän rahoitus esitettyyn toimintaan

Arctic Minerals Exploration AB

1.9 Henkilöstö ja sen asiantuntemus

Risto Pietilä, Exploration Manager
Kristen Söderholm, Director
John Pedersen, Director
Peter Walker, Chairman
Professionals in exploration and mine
development

2. Alue, sen sijainti ja sen käyttöä mahdollisesti koskevat rajoitukset

2.1 Hakijan ehdotus nimeksi

Martimo1

2.2 Hakemusalueen pinta-ala ja sijainti

44.55 km² (4 455 ha)
Oulun kaupunki

2.3 Kaavoitustilanne

Oulun kaupungilla on vireillä osayleiskaavaan liittyviä hankkeita Yli-lissä ja entisen Kiimingin kunnan alueella, mutta ei hakemusalueella.

2.4 Luonnonsuojelutilanne

Lupa-alueella on osia Natura 2000 SCI) alueista Iso Kalliosuo-Satamosuo sekä Kiiminkijoki. Alueet on rajattu lupahakemuksen ulkopuolelle jättäen 50 metrin suojavyöhyke.

Lupa-alueella sijaitsee pohjavesialue, jota ei ole rajattu hakemuksen ulkopuolelle, mutta se huomioidaan näytteenottosuunnitelmissa.

Malminetsinnällä ei arvioida olevan edellä mainittujen alueiden arvoa heikentäviä vaikutuksia.

2.5 Muun lainsäädännön rajoitukset

Yleiset tiet, sähkölinjat ja asuinrakennukset, sekä moottorirata on rajattu lupa-alueen ulkopuolelle. Rakennuksille on jätetty 150 m etäisyys. Sähkölinjoille (>110 kV) 50 m.

2.6 Arvio alueella olevista kaivosmineraaleista ja selvitys, mihin arvio perustuu

Alueelta otaksutaan löytyvän kuparia, sinkkiä, lyijyä, hopeaa, nikkeliä, kobolttia ja molybdeenä. Arvio perustuu aikaisempiin tutkimuksiin (mm. GTK) sekä omiin, varausaikana tekemiimme havaintoihin.

3. Malminetsintäalueeseen liittyvät asianosaiset ja heidän tietonsa



3.1 Malminetsintälupahakemus alueeseen liittyvien asianosaisten ja maanomistajien osalta pyynnöstä toimitetaan erilliset liitteet (Excel-tiedostot). Tiedostoista käy ilmi asianomaisen nimi, osoite, tilarekisterinumero, yksittäisen tilan rajat sekä pinta-ala.

3.2 Muut kuin yksityiset asianosaiset (alueeseen liittyvät elinkeinot ja yhteiset alueet)

4. Selvitys toimintaa koskevista suunnitelmista

4.1 Tutkimusmenetelmät, -välineet ja aikataulu

2021-2022:

- pohjamoreeninäytteenotto
- geofysikaaliset mittaukset (EM, IP, painovoima)
- timanttikairaus
- geologinen kartoitus

2023-2024:

- geofysikaaliset mittaukset (EM, IP)
- pohjamoreeninäytteenotto
- timanttikairaus

4.2 Kaivannaisjätteen jätehuoltosuunnitelma

Tutkimusten tässä vaiheessa ei synny kaivannaisjätteitä

5. Toiminnan ympäristö- ja muut vaikutukset

5.1 Vaikutukset ympäristön- ja luonnonsuojeluun, vesistöihin, pohjaveteen, ihmiseen ja maa- tai kallioperään

Tutkimusten tässä vaiheessa ympäristövaikutukset rajoittuvat kairauksen ja pohjamoreeninäytteenoton mahdollisesti vaatimaan puuston vähäiseen kaatamiseen sekä kulku-urien raivaamiseen.

Geofysikaaliset mittaukset aiheuttavat nykyään vain vähäisiä puustovahinkoja jos ollenkaan, koska GPS-paikannus korvaa linjojen avaamisen. Kaikki maastoon liittyvät toimenpiteet tehdään yhteistyössä maanomistajien kanssa. Asioiden niin vaatiessa olemme yhteydessä myös alueen ympäristökeskukseen.

6. Ilmoitus malminetsintäalueelle rakennettavista väliaikaisista rakennelmista

6.1 Hakija ei aio rakentaa malminetsintäalueelle väliaikaisia rakennelmia

6.2 Työstä vastaa

6.3 Rakennelmien tiedot ja sijainti (liite-tiedosto)

6.4 Käyttötarkoitus ja käytön kesto

7. Kaivoslain edellyttämien liitteiden, aineistojen ja selvitysten tarkastuslista

- 7.1 Virkatodistus liitteenä
- 7.2 Kaupparekisteriote liitteenä
- 7.3 Sähköiset paikkatietotiedostot
- 7.3.1 Malminetsintäalupa-alue (koko alueen rajat), josta esteet on rajattu pois (kts.liite 1) (MapInfo-tiedosto ETRS-TM35FIN)
- 7.3.2 Yleispiirteinen kartta, joka osoittaa hakemuksen kohteena olevan alueen sijainnin (Pdf-tiedosto ETRS-TM35FIN)
- 7.3.3 Malminetsintäalupa-aluetta leikkaavat tilarajat omana tiedostona (ei rajanaapureita) (MapInfo-tiedosto ETRS-TM35FIN)
- 7.3.4 Malminetsintäalupa-alueen maanomistajat
(Excel-tiedosto, joka toimitetaan vasta viranomaisen pyynnöstä ennen hakemuksen kuuluttamista.
Malli: <http://www.tukes.fi/fi/Toimialat/Kaivokset/Malminetsintaluvat-ja-jatkoajat/Malminetsintalupa/>)
- 7.4 Selvitys kunnalta hakemuksen kohteena olevasta alueesta ja sen kaavoitustilanteesta, alueen käyttöä koskevista rajoituksista sekä niistä, joiden etua, oikeutta tai velvollisuutta asia saattaa koskea (asianosainen).
(Selvitys voidaan toimittaa myöhemmin, mutta ennen kuin hakemus kuulutetaan)
- 7.5 Kaivannaisjätteen jätehuoltosuunnitelma liitteenä
- 7.6 Kaivannaisjätehuoltosuunnitelma on tehty ympäristönsuojelulain nojalla
- 7.7 Viranomaisen todistukset, rekisteriotteet ja vastaavat asiakirjat, joilla varmennetaan hakemuksessa esitettyjen tietojen sekä säädettyjen vaatimusten huomioon ottaminen
- 7.8 Selvitys rakennelmista malminetsintäalueella ja niiden sijainti liitteenä tai ilmoitus ettei niitä ole
- 7.9 Liitteenä luonnonsuojelulain 65 §:ssä tarkoitettua arvioinnista ja ympäristövaikutusten arviointimenettelystä annetun lain (468/1994) mukainen ympäristövaikutusten arviointiselostus tai Natura-arvio.
- 7.9.1 Liitteenä tarkka tutkimussuunnitelma suojelualueelta, joka sisältää kulku-urat ja yksityiskohtaiset tutkimuskohteet paikkatiedostoina (Tab-tiedosto ETRS-TM35FIN)
- 7.9.2 Tiivistelmä Natura-arviosta ja sen liitteissä esitetyistä tiedoista kuulutusta varten (vain julkiset tiedot)*
- 7.10 Tiivistelmä hakemuksessa ja sen liitteissä esitetyistä tiedoista kuulutusta varten*
- 7.10.1 Tätä malminetsintäalupahakemusta voidaan käyttää kuulutusasiakirjana, eikä erillistä tiivistelmää hakemuksesta toimiteta
- 7.11 Merkinnät hakemustietojen julkisuudesta*
- 7.12 Hakemukseen liittyviä yhteisiä alueita**

*) Luvan hakijan tulee ilmoittaa lupahakemuksen toimittamisen yhteydessä perusteltu käsityksensä siitä, miltä osin lupahakemus tai sen liitteet sisältävät viranomaisten toiminnan julkisuudesta annetun lain (621/1999) tai muun lainsäädännön mukaan salassa pidettäviä tietoja. Hakijan tulee mahdollisuuksien mukaan toimittaa hakemuksen yhteydessä yleisluontoinen yhteenveto 1 momentissa tarkoitetuista hakemuksen tiedoista, joita voidaan esittää yleisölle.

**) Jos kaivoslain 34 §:n mukainen hakemus koskee yhteisalueissa (758/1989) tarkoitettua yhteistä aluetta tai yhteismetsälaissa (109/2003) tarkoitettua yhteismetsää, hakemukseen on liitettävä sellainen selvitys, joka on tarpeen tiedoksiannon toimittamiseksi yhteisen alueen tai yhteismetsän osakaskunnalle. Vna (391/2012)

8. Vakuus malminetsintälupaa varten

8.1 Hakijan ehdotus vakuudeksi hakemuksessa esitetylle toiminnalle ja perustelut

Asetamme vakuuden viraomaisen vaatimusten mukaisesti.

9. Malminetsintäluvan jälkitoimenpiteet

9.1 Selvitys jälkitoimenpiteistä malminetsintälupa-alueella toiminnan lopettamisen jälkeen

Malminetsintäluvan päättyessä suoritamme katselmuksen yhdessä maanomistajien ja muiden mahdollisten asianosaisten kanssa.

JATKOAIKAHAKEMUS

(Tämä osa koskee edellisten lisäksi vain valtauksien ja malminetsintälupien jatkoaikahakemuksia)

10. Malminetsintäluvan voimassaolon edellytykset

10.1 Selvitys malminetsinnän tehokkuudesta, tehdyistä toimenpiteistä, tuloksista ja kustannuksista

10.2 Selvitys esiintymän hyödyntämismahdollisuuksista ja jatkotutkimusten tarpeellisuudesta

10.3 Perustelut alueen rajaukselle

11. Lisätietoja

11.1 Lisätietoja malminetsintälupaa varten

Projekti selvittää kaikki vahinkotilanteet yhdessä maanomistajien ja linjassa lain määräysten sekä tarvittaessa ympäristöviranomaisten kanssa.

Yrityksellämme on jatkotoimien vaatima rahoitus, asiantuntemus sekä halu viedä etsintää ripeästi eteenpäin. Tämän vuoksi toivomme lupahakemuksen käsittelyä siten, että voimme aloittaa kenttätyöt jo vuoden 2021 kesäkauden aikana.

Toimintamme perustuu vastuullisuuteen myös malminetsinnän ja kaivostoiminnan kehittämiseksi Suomessa. Yrityksemme ei jää "makaamaan" lupa-alueille vaan vapautamme ko. alueet välittömästi muiden toimijoiden käyttöön sen jälkeen kun olemme toteuttaneet omat tutkimuksemme ja todettuaamme ettei omilla resursseillamme ole järkevää jatkaa ilman partnereita. Esimerkkinä Vihannin alue, josta luovuiimme välittömästi vapauttamalla kohteet muiden jatkojalostettavaksi.

Toivomme tämän hakemuksen ripeää käsittelyä.

12. Lomakkeen lähettäminen

Voit tulostaa ja tallentaa lomakkeen itsellesi ao. painikkeiden avulla.

Lomake lähetetään sähköisesti Tukesiin **Tallenna ja lähetä lomake** -painiketta painamalla; ohjelma pyytää sinua ensin tallentamaan lomakkeen jonka jälkeen sen voi lähettää oman tietokoneesi sähköpostiohjelmalla Tukesiin.

Voit lähettää lomakkeen myös itse suoraan osoitteeseen: kaivosasiat@tukes.fi.

Allekirjoitus _____

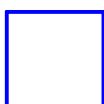
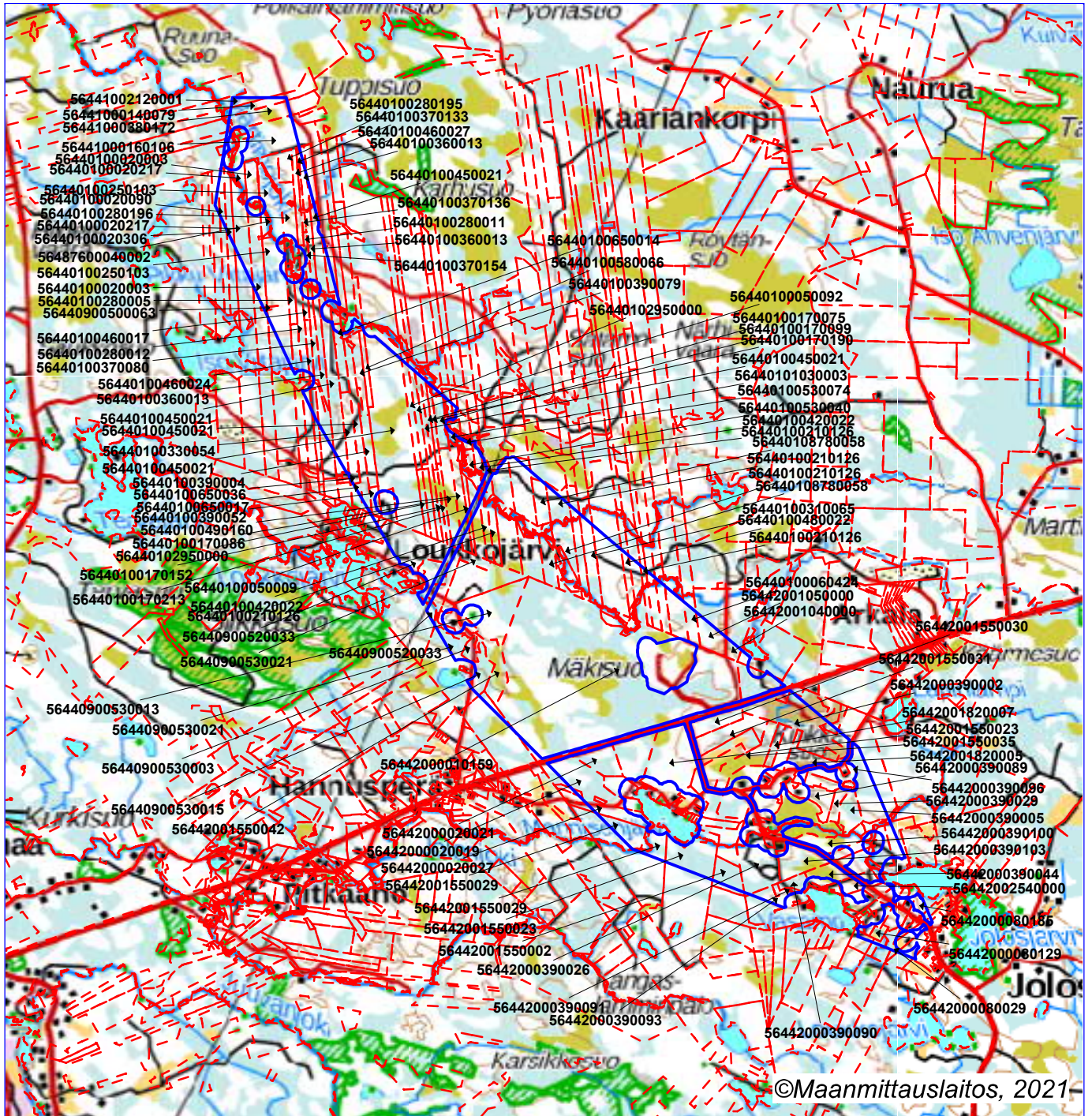
Risto Pietilä

Nimenselvennys _____

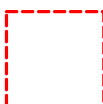
HUOM!

Muistithan ennen lomakkeen täyttämistä tutustua erilliseen liitteeseen: [Huomioitavat lain ja asetuksen kohdat](#) (klikkaa linkkiä).

Jotta hakemus saa kaivoslain (621/2011) 32 §:n mukaisen etuoikeuden kohteelle, on kaikki kaikkiin kohtiin vastattava ja kaivoslain 34§:n edellyttämällä tavalla, 7 § JA 9 §:n esteet huomioiden. Vastaa kaikkiin kohtiin ja POISTA ESTEET ALUERAJAUKSESTA.



Malminetsintälupahakemusalue

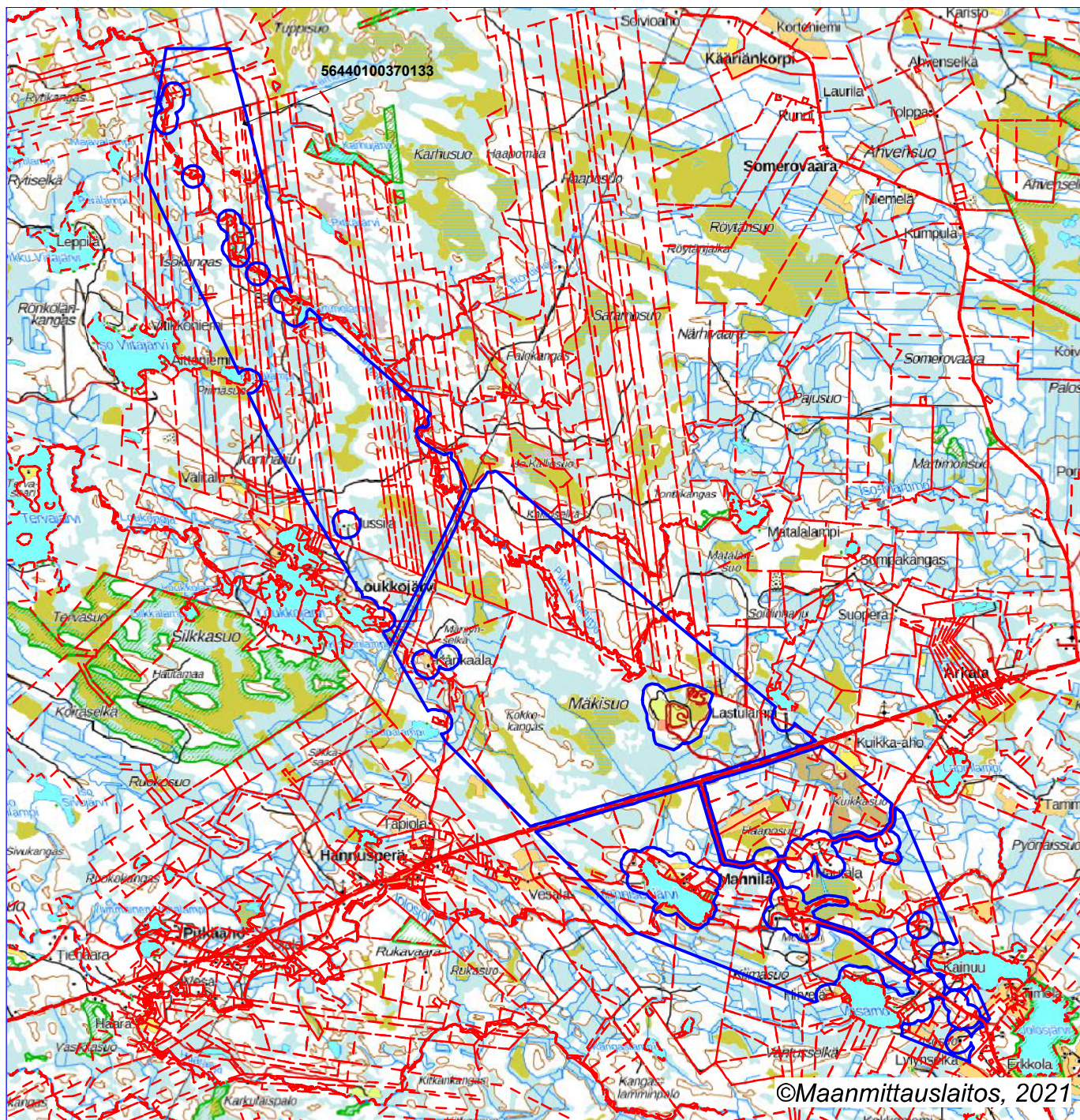


Kiinteistörajat

Mittakaava 1:100000

Arctic Minerals Exploration Ab
Martimo1
ML2021:0022





Malminetsintäluupahakemusalue



Kiinteistörajat

Mittakaava 1:85000

Arctic Minerals Exploration Ab
Martimo1
ML2021:0022

